



**Департамент строительства, жилищно-коммунального
хозяйства, энергетики и транспорта
Ненецкого автономного округа**

РАСПОРЯЖЕНИЕ

от 12.05.2023 г. № 260 -р
г. Нарьян-Мар

**О подготовке внесения изменений в документацию
по планировке территории**

Руководствуясь статьями 41, 43, 46 Градостроительного кодекса Российской Федерации, пунктом 10 статьи 2 закона Ненецкого автономного округа от 19.09.2014 № 95-оз «О перераспределении полномочий между органами местного самоуправления муниципальных образований Ненецкого автономного округа и органами государственной власти Ненецкого автономного округа», пунктом 5, подпунктом 5 пункта 21 Положения о Департаменте строительства, жилищно-коммунального хозяйства, энергетики и транспорта Ненецкого автономного округа (далее – Департамент), утвержденного постановлением Администрации Ненецкого автономного округа от 08.12.2014 № 474-п, поступившим заявлением от 14.04.2023 № 113:

1. Заинтересованному лицу осуществить подготовку проекта внесения изменений в документацию по планировке территории п. Искателей муниципального образования «Городское поселение «Рабочий поселок Искателей» Ненецкого автономного округа, утвержденную распоряжением Департамента от 09.04.2021 № 122-р, в части внесения изменений в границах планировочного квартала № 25 проекта межевания территории в соответствии со схемой границ земельного участка, согласно Приложению 1 к настоящему распоряжению.

2. Утвердить техническое задание на подготовку документации по планировке территории, согласно Приложению 2 к настоящему распоряжению.

3. Документация по планировке территории, указанная в пункте 1 настоящего распоряжения, до её утверждения подлежит согласованию с Департаментом.

4. Настоящее распоряжение вступает в силу с момента подписания и подлежит опубликованию.

5. Контроль за исполнением настоящего распоряжения оставляю за собой.

Заместитель руководителя
Департамента строительства,
жилищно-коммунального хозяйства,
энергетики и транспорта
Ненецкого автономного округа



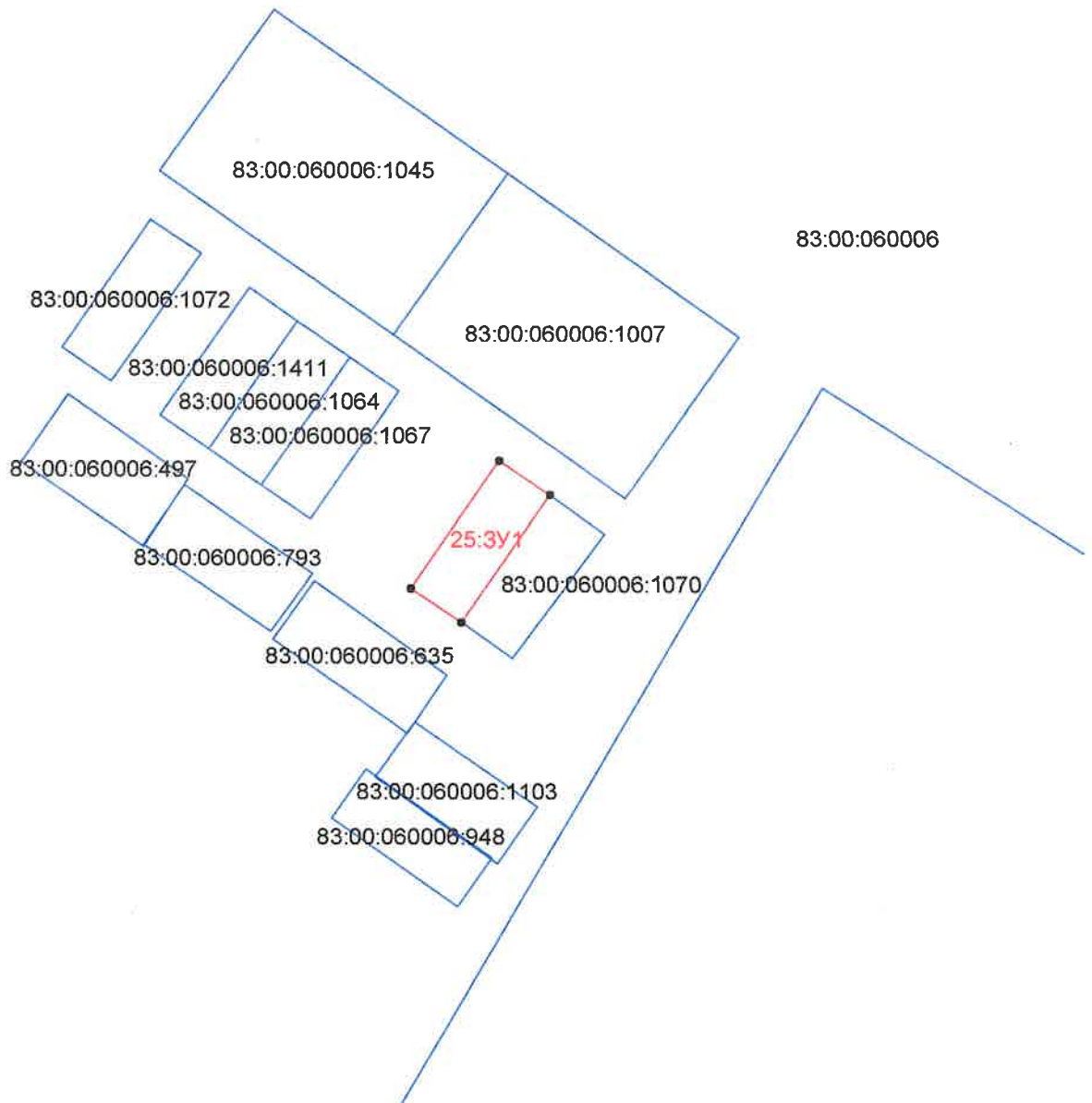
Н.А. Ситямин

**Схема границ изменяемой части проекта
межевания территории МО «Городское
поселение «Рабочий посёлок Искателей».
Внесение изменений в планировочный
квартал №25 (образование земельного
участка с условным номером 25:3У1)**

Приложение №1
к распоряжению Департамента
от _____ № _____-р

Площадь участка: 47 кв.м.

Кадастровый номер исходных земель: 83:00:060006



Условные обозначения:

- границы образуемых земельных участков
- границы земельных участков и ОКС согласно сведений из ЕГРН

Каталог координат поворотных точек в МСК 83

№ точки	Координаты X	Координаты Y
н1	1 001 139,98	5 276 640,33
н2	1 001 137,55	5 276 643,85
н3	1 001 128,57	5 276 637,66
н4	1 001 131,00	5 276 634,10

Масштаб 1:500

ТЕХНИЧЕСКОЕ ЗАДАНИЕ

на разработку документации по внесению изменений в проект межевания территории
МО «Городское поселение «Рабочий поселок Искателей»
(внесение изменений в планировочный квартал № 25)

п/п	Наименование разделов	Содержание
1.	Вид градостроительной документации	Проект внесения изменений в документацию по планировке территории, утвержденную распоряжением Департамента от 09.04.2021 № 122-р, в части проекта межевания
2.	Основание для разработки градостроительной документации	Распоряжение ДСЖКХ НАО от _____ № _____-р
3.	Описание территории проектирования	Образуемый земельный участок расположен по адресу: 166000, Ненецкий автономный округ, п. Искателей. Земельный участок расположен в зоне транспортной инфраструктуры (ТИ).
4.	Источник финансирования работ	За счет собственных средств
5.	Цели и задачи подготовки документации по планировке территории	Цели подготовки документации по планировке территории: Определение наиболее оптимального местоположения границ образуемого земельного участка с условным номером 25:ЗУ1 и видом разрешённого использования «хранение автотранспорта». Прохождение границы образуемого земельного участка обусловлено сложившейся архитектурной застройкой в границах кадастрового квартала 83:00:060006. Участок образуется из земель, находящихся в государственной или муниципальной собственности. Подъездные пути к образуемому земельному участку осуществляются со стороны пер. Строительный.
6.	Нормативно-правовая база разработки градостроительной документации	<ul style="list-style-type: none"> - Градостроительный кодекс Российской Федерации от 29 декабря 2004 года № 190-ФЗ; - Федеральный закон от 29 декабря 2004 г. №191-ФЗ «О введении в действие Градостроительного кодекса Российской Федерации»; - Земельный кодекс Российской Федерации от 25 октября 2001 года № 136-ФЗ; - Федеральный закон от 25 октября 2001 г. №137-ФЗ «О введении в действие Земельного кодекса Российской Федерации»; - Решение Искательского поселкового совета «об утверждении изменений в Правила землепользования и застройки МО «Городское поселение Рабочий поселок Искателей» от 30.04.2020 №94. - Инструкция о порядке разработки, согласования, экспертизы и утверждения градостроительной документации, утверждена постановлением Госстроя РФ от 29.10.2002 №150. - Материалы государственного кадастра недвижимости; - Материалы натурного геодезического обследования территории. - Закон НАО от 30.10.2012 N 90-ОЗ «О документации по планировке территории в Ненецком автономном округе». - Технические регламенты, строительные нормы и правила, своды правил, санитарные нормы и правила, санитарно-

		<p>эпидемиологические правила и нормативы, иные нормативные правовые акты и нормативно-технические документы;</p> <p>- Иные нормативные правовые акты, применение которых обусловлено наличием в границах территории объектов, являющихся предметом регулирования указанных актов</p>
7.	Исходные материалы	<p>- Техническое задание на разработку документации по планировке территории;</p> <p>- Схема границ изменяемой части проекта межевания (приложение № 1 к распоряжению Департамента от _____ 20__ № _____-р)</p> <p>- Документация по планировке территории МО «Городское поселение «Рабочий поселок Искателей», утвержденная распоряжением Департамента от 09.04.2021 № 122-р;</p> <p>- Генеральный план МО «Городское поселение «Рабочий поселок Искателей» от 30.05.2018 №310.</p> <p>- Состав и объем инженерных изысканий установить с учетом требований технических регламентов программой инженерных изысканий (ч. 5 ст. 41.2 Градостроительного кодекса РФ)</p> <p>- Сбор исходных данных в объеме, необходимом для подготовки проекта. Разработчик осуществляет самостоятельно.</p>
8.	Состав проекта	<p>Проект межевания включает в себя пояснительную записку, которая должна содержать сведения:</p> <ul style="list-style-type: none"> - подробное описание изменяемой территории - перечень и сведения о площади образуемых, изменяемых земельных участков; - вид разрешенного использования образуемых земельных участков; - структуру территории, образуемую в результате подготовки проекта внесения изменений в проект межевания; - планировочные решения проекта межевания <p>Условные номера образуемых земельных участков и таблицы, в пояснительной записке проекта межевания, должны быть подготовлены в соответствии с утвержденной документацией по планировке территории МО «Городское поселение «Рабочий поселок Искателей»</p> <p>Чертежи межевания территории, на которых отображаются:</p> <ul style="list-style-type: none"> - красные линии, утвержденные в составе проекта планировки территории; - линии отступа от красных линий в целях определения места допустимого размещения зданий, строений, сооружений (при их наличии); - границы застроенных земельных участков, в том числе границы земельных участков, на которых расположены линейные объекты (при наличии); - границы формируемых земельных участков, планируемых для предоставления физическим и юридическим лицам для строительства (при их наличии); - границы земельных участков, предназначенных для размещения объектов капитального строительства федерального, регионального или местного значения (при их наличии); - границы территорий объектов культурного наследия (при их

		<p>наличии);</p> <ul style="list-style-type: none"> - границы зон с особыми условиями использования территорий (при их наличии); - границы зон действия публичных сервитутов (при их наличии). <p>Чертеж проекта межевания должен быть подготовлен в соответствии с условными обозначениями, принятыми в утвержденной документации по планировке территории МО «Городское поселение «Рабочий поселок Искателей»</p>
9	Порядок предоставления исходной информации для градостроительной документации	Сбор и получение исходной информации обеспечивается разработчиком в объеме, необходимом для разработки градостроительной документации.
10	Основные требования к содержанию и форме представляемых материалов по разработке градостроительной документации, последовательность и сроки выполнения работы	<p>Графические материалы проекта межевания территории выполняются в масштабах, с учетом обеспечения наглядности чертежей. (М 1:500; М 1:1000)</p> <p>Текстовые материалы на бумажных носителях подготавливаются в брошюрованном виде на листах формата А4.</p> <p>Графические материалы на бумажных носителях подготавливаются на листах формата от А4 до А0 (выбранный формат должен обеспечивать наглядность).</p> <p>Электронные версии текстовых и графических материалов проекта предоставляются на DVD или CD диске.</p> <p>Текстовые материалы должны быть представлены в одном из текстовых форматах DOC, DOCX, RTF, XLS, XLSX.</p> <p>Графические материалы проекта должны быть представлены в векторном виде в местной системе координат МСК-83 в формате ГИС MapInfo или в формате, поддерживающим конвертацию в формат ГИС MapInfo. Для целей опубликования и согласования подготавливаются чертежи в формате JPEG.</p> <p>Количество экземпляров, представляемых разработчиком на согласование и утверждение в Департамент – 1 экз. бумажного носителя, 1 экз. – электронной версии.</p> <p>Общее количество экземпляров - 2 экз.</p> <p>Требования к текстовым материалам в части размера шрифта и межстрочных интервалов: шрифт Times New Roman размера 14 пт через один межстрочный интервал, для оформления таблиц допустим размер шрифта 10 - 12 пт.</p>
11	Порядок согласования, обсуждения и утверждения градостроительной документации	<p>Согласование проекта со смежными землепользователями не требуется, т.к. права смежных земельных участков не нарушаются.</p> <p>Проект межевания территории подлежит проверке на соответствие требованиям, установленным частью 10 статьи 45 Градостроительного кодекса Российской Федерации</p>
12	Публичные слушания	в соответствии с п. 12 ст. 43 Градостроительного кодекса РФ проведение публичных слушаний не требуется

Техническое задание составил

Парфенов В. Парфенов Ю. И.

Дата составления

14.07.23

г.