



ПРОЕКТ
ИНЖИНИРИНГ
НЕФТЬ

Общество с ограниченной
ответственностью
«ПроектИнжинирингНефть»

Свидетельство СРО № 2313.01-2015-7202166072-П-192 от 16 ноября 2015 года

Заказчик – ООО «ЛУКОЙЛ-Коми» ТПП «ЛУКОЙЛ-Севернефтегаз»

*«Строительство линейных коммуникаций куста №89 Харьягинского
месторождения»*

ДОКУМЕНТАЦИЯ ПО ПЛАНИРОВКЕ ТЕРРИТОРИИ

«ПРОЕКТ МЕЖЕВАНИЯ ТЕРРИТОРИИ»

Тюмень, 2023



ПРОЕКТ
ИНЖИНИРИНГ
НЕФТЬ

Общество с ограниченной
ответственностью
«Проект Инжиниринг Нефть»

Свидетельство СРО № 2313.01-2015-7202166072-П-192 от 16 ноября 2015 года

Заказчик – ООО «ЛУКОЙЛ-Коми» ТПП «ЛУКОЙЛ-Севернефтегаз»

*«Строительство линейных коммуникаций куста №89 Харьягинского
месторождения»*

ДОКУМЕНТАЦИЯ ПО ПЛАНИРОВКЕ ТЕРРИТОРИИ

«ПРОЕКТ МЕЖЕВАНИЯ ТЕРРИТОРИИ»

Главный инженер



[Signature]
/ Г.П. Бессолов /

Главный инженер проекта

[Signature]

/ В. С. Чемагин /

Тюмень, 2023

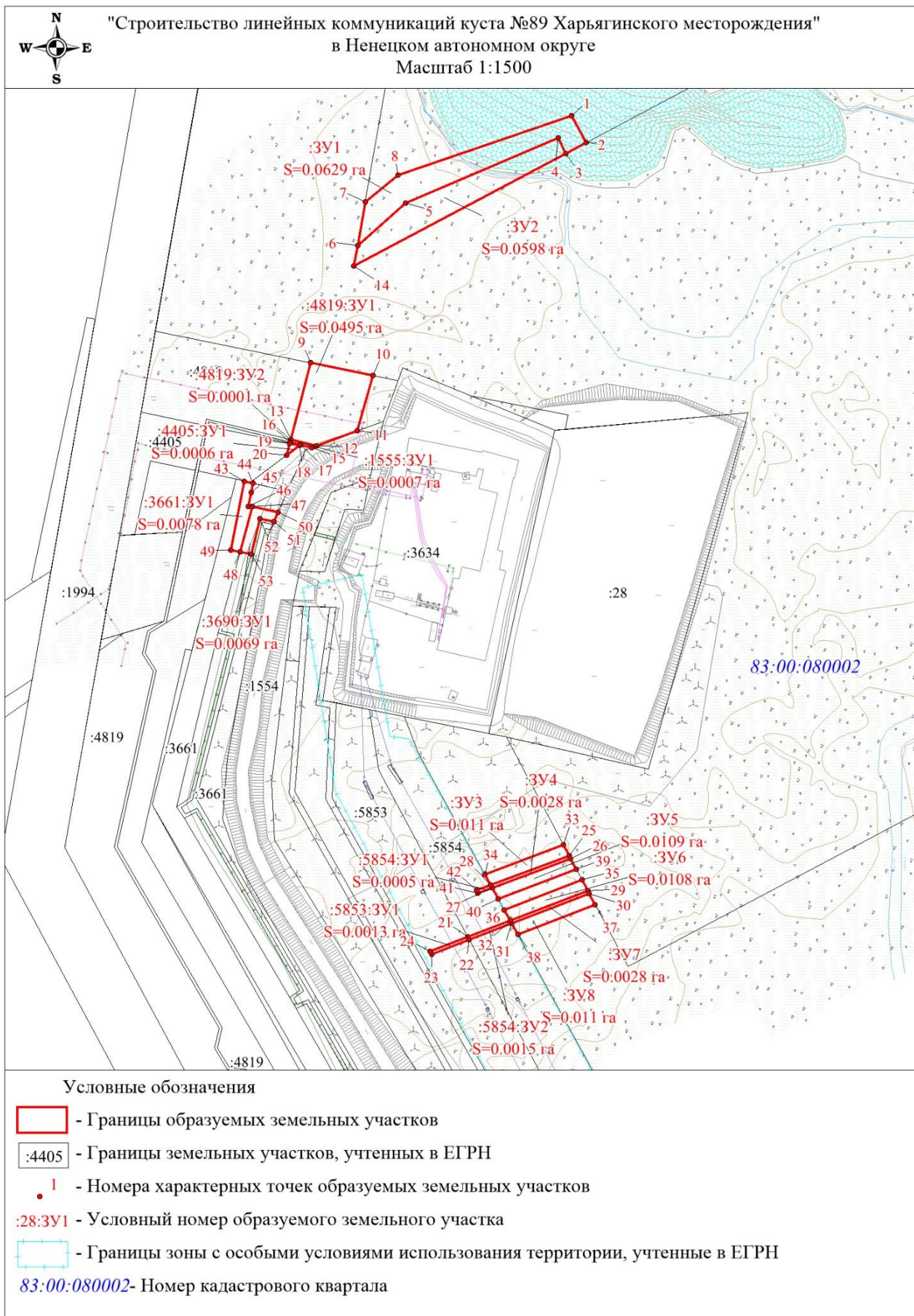
Содержание

| | | |
|----------|-------------------------------------------------------------------------------------------------------------------------------------------------------------------------------------------------------------------------------------------------------------------------------------------------------------------------------------------------------------------------------------------------------------------------------------------------------------------------------------------------------------------------------------------------------------------------------------------------------|----|
| Раздел 1 | Проект межевания территории. Графическая часть..... | 4 |
| 1.1 | Чертеж межевания территории | 4 |
| Раздел 2 | Проект межевания территории. Текстовая часть | 5 |
| 2.1 | Перечень образуемых земельных участков | 5 |
| 2.2 | Целевое назначение лесов, вид (виды) разрешенного использования лесного участка, количественные и качественные характеристики лесного участка, сведения о нахождении лесного участка в границах особо защитных участков лесов (в случае, если подготовка проекта межевания территории осуществляется в целях определения местоположения границ образуемых и (или) изменяемых лесных участков) | 10 |
| 2.3 | Перечень координат характерных точек образуемых земельных участков..... | 10 |
| 2.4 | Сведения о границах территории, применительно к которой осуществляется подготовка проекта межевания, содержащие перечень координат характерных точек таких границ в системе координат, используемой для ведения Единого государственного реестра недвижимости. Координаты характерных точек границ территории, применительно к которой осуществляется подготовка проекта межевания, определяются в соответствии с требованиями к точности определения координат характерных точек границ, установленных в соответствии с Градостроительным кодексом Российской Федерации для территориальных зон..... | 13 |
| 2.5 | Вид разрешенного использования образуемых земельных участков, предназначенных для размещения линейных объектов и объектов капитального строительства, проектируемых в составе линейного объекта, а также существующих земельных участков, занятых линейными объектами и объектами капитального строительства, входящими в состав линейных объектов, в соответствии с проектом планировки территории | 16 |
| Раздел 3 | Материалы по обоснованию проекта межевания территории. Графическая часть | 17 |
| 3.1 | Границы особо охраняемых природных территорий | 18 |
| 3.2 | Границы территорий объектов культурного наследия, включенных в единый государственный реестр объектов культурного наследия (памятников истории и культуры) народов Российской Федерации, границы территорий выявленных объектов культурного наследия | 19 |
| 3.3 | Границы лесничеств, участков лесничеств, лесных кварталов, лесотаксационных выделов или частей лесотаксационных выделов | 19 |
| Раздел 4 | Материалы по обоснованию проекта межевания территории. Пояснительная записка | 20 |
| 4.1 | Обоснование определения местоположения границ образуемого земельного участка с учетом соблюдения требований к образуемым земельным участкам, в том числе требований к предельным (минимальным и (или) максимальным) размерам земельных участков | 20 |
| 4.2 | Обоснование способа образования земельного участка | 20 |

| | | |
|-----|--------------------------------------------------------------------------------------------------------------------------------------------|----|
| 4.3 | Обоснование определения размеров образуемого земельного участка..... | 20 |
| 4.4 | Обоснование определения границ публичного сервитута, подлежащего установлению в соответствии с законодательством Российской Федерации..... | 21 |

Раздел 1 Проект межевания территории. Графическая часть

1.1 Чертеж межевания территории



Раздел 2 Проект межевания территории. Текстовая часть

2.1 Перечень образуемых земельных участков

Проект межевания территории подготовлен на основе проекта планировки в целях определения местоположения границ, образуемых и изменяемых земельных участков в соответствии с градостроительными регламентами и нормами отвода земельных участков для конкретных видов деятельности, установленными в соответствии с федеральными законами, техническими регламентами.

Проект межевания территории выполнен с учётом разработанной градостроительной документации – документов территориального планирования.

Основные решения по формированию земельного участка приняты на основе ранее разработанного проекта планировки территории, в соответствии с земельным и градостроительным законодательством.

Подготовка проекта межевания территории осуществляется в соответствии с системой координат, используемой для ведения государственного кадастра недвижимости. На территории проектирования существует установленная система геодезической сети специального назначения для определения координат точек земной поверхности с использованием спутниковых систем. Система координат - МСК-83 зона 5. Действующая система геодезической сети удовлетворяет требованиям выполнения землеустроительных работ для установления границ земельных участков на местности.

Проект межевания разработан с целью образования земельных участков, расположенных на межселенной территории, в границах Харьягинского месторождения.

Данным проектом межевания предусматриваются действия по градостроительной подготовке земельных участков в целях определения их границ. На основании решений, закреплённых в чертежах проекта межевания, будут подготовлены проекты границ земельных участков для их последующего формирования, в соответствии с требованиями земельного законодательства.

Проектом предусмотрено рациональное использование вновь образуемых земельных участков при формировании строительных и охранных зон проектируемого линейного объекта для исключения вклиниваний, вкрапливаний, изломанности границ земельных участков.

На схеме проекта межевания территории нанесены границы земельных участков, ранее поставленных на государственный кадастровый учет, ранее предоставленных в аренду ООО «ЛУКОЙЛ-Коми», и границы вновь образуемых земельных участков, не поставленных на государственный кадастровый учет.

Категория образуемых земельных участков: земли промышленности, энергетики, транспорта, связи, радиовещания, телевидения, информатики, земли для обеспечения космической деятельности, земли обороны, безопасности и земли иного специального

назначения. Кадастровый квартал, на территории которого расположен участок работ: 83:00:080002.

Общая площадь образуемых земельных участков составляет 0,2409 га.

Изъятие земельных участков для государственных и (или) муниципальных нужд не требуется.

Проектом межевания территории не предусматривается образование земельных участков, которые будут отнесены к территориям общего пользования или имуществу общего пользования, в том числе в отношении которых предполагаются резервирование и (или) изъятие для государственных или муниципальных нужд.

Таблица 1 – Экспликация образуемых земельных участков

| № п/п | Условный № ЗУ | Категория земель | Площадь ЗУ, га | Адрес | Вид разрешенного использования территории | Способ образования ЗУ |
|-------|---------------|----------------------------------------------------------------------------------------------------------------------------------------------------------------------------------------------------------------|----------------|-------------------------------------------------|--------------------------------------------------------------------------------------------------------------------------------------------------------------------------------------------------------------------------------------------------------------------------------------------------------------------------------------|---------------------------------------------------------------------------------------------------------|
| 1 | 2 | 4 | 5 | 6 | 7 | 8 |
| 1 | :1555:ЗУ1 | Земли промышленности, энергетики, транспорта, связи, радиовещания, телевидения, информатики, земли для обеспечения космической деятельности, земли обороны, безопасности и земли иного специального назначения | 0.0007 | Российская Федерация, Ненецкий автономный округ | Недропользование. Размещение объектов капитального строительства, в том числе подземных, в целях добычи полезных ископаемых. Харьягинское НМ (НРМ 11360 НЭ). Строительство линейных коммуникаций куста №89 Харьягинского месторождения. Автомобильная дорога к кусту скважин № 89 (на период эксплуатации). Участок 3 | Образование земельного участка путем раздела земельного участка с кадастровым номером 83:00:080002:1555 |
| 2 | :3661:ЗУ1 | | 0.0078 | | Недропользование. Размещение объектов капитального строительства, в том числе подземных, в целях добычи полезных ископаемых. Харьягинское НМ (НРМ 11360 НЭ). Строительство линейных коммуникаций куста №89 Харьягинского месторождения. Высоконапорный водовод от т.вр. до скв. №5218 (куст №89) (на период эксплуатации). Участок 1 | Образование земельного участка путем раздела земельного участка с кадастровым номером 83:00:080002:3661 |
| 3 | :3690:ЗУ1 | | 0.0069 | | Недропользование. Размещение объектов капитального строительства, в том числе подземных, в целях добычи полезных ископаемых. Харьягинское НМ (НРМ 11360 НЭ). Строительство линейных коммуникаций куста №89 Харьягинского месторождения. Высоконапорный водовод от т.вр. до скв. №5218 (куст №89) (на период эксплуатации). Участок 2 | Образование земельного участка путем раздела земельного участка с кадастровым номером 83:00:080002:3690 |
| 4 | :4405:ЗУ1 | | 0.0006 | | Недропользование. Размещение объектов капитального строительства, в том числе подземных, в целях добычи полезных ископаемых. Харьягинское НМ (НРМ 11360 НЭ). Строительство линейных коммуникаций куста №89 Харьягинского месторождения. Автомобильная дорога к кусту скважин № 89 (на период эксплуатации). Участок 5 | Образование земельного участка путем раздела земельного участка с кадастровым номером 83:00:080002:4405 |
| 5 | :4819:ЗУ1 | | 0.0495 | | Недропользование. Размещение объектов капитального строительства, в том числе подземных, в целях добычи полезных ископаемых. Харьягинское НМ (НРМ 11360 НЭ). Строительство линейных коммуникаций куста №89 Харьягинского месторождения. Автомобильная дорога к кусту скважин № 89 (на период эксплуатации). Участок 1 | Образование земельного участка путем раздела земельного участка с кадастровым номером 83:00:080002:4819 |
| 6 | :4819:ЗУ2 | | 0.0001 | | Недропользование. Размещение объектов капитального строительства, в том числе подземных, в целях добычи полезных ископаемых. Харьягинское НМ (НРМ 11360 НЭ). Строительство линейных коммуникаций куста №89 Харьягинского месторождения. Автомобильная дорога к кусту скважин № 89 (на период эксплуатации). Участок 4 | Образование земельного участка путем раздела земельного участка с кадастровым номером 83:00:080002:4819 |

| № п/п | Условный № ЗУ | Категория земель | Площадь ЗУ, га | Адрес | Вид разрешенного использования территории | Способ образования ЗУ |
|-------|---------------|----------------------------------------------------------------------------------------------------------------------------------------------------------------------------------------------------------------|----------------|-------------------------------------------------|------------------------------------------------------------------------------------------------------------------------------------------------------------------------------------------------------------------------------------------------------------------------------------------------------------------------|-------------------------------------------------------------------------------------------------------------------------------------------------|
| 1 | 2 | 4 | 5 | 6 | 7 | 8 |
| 7 | :5853:ЗУ1 | Земли промышленности, энергетики, транспорта, связи, радиовещания, телевидения, информатики, земли для обеспечения космической деятельности, земли обороны, безопасности и земли иного специального назначения | 0.0013 | Российская Федерация, Ненецкий автономный округ | Недропользование. Размещение объектов капитального строительства, в том числе подземных, в целях добычи полезных ископаемых. Харьягинское НМ (НРМ 11360 НЭ). Строительство линейных коммуникаций куста №89 Харьягинского месторождения. ВЛ 6 кВ №1, 2 на куст № 89 (на период эксплуатации). Участок 1 | Образование земельного участка путем раздела земельного участка с кадастровым номером 83:00:080002:5853 |
| 8 | :5854:ЗУ1 | | 0.0005 | | Недропользование. Размещение объектов капитального строительства, в том числе подземных, в целях добычи полезных ископаемых. Харьягинское НМ (НРМ 11360 НЭ). Строительство линейных коммуникаций куста №89 Харьягинского месторождения. ВЛ 6 кВ №1, 2 на куст № 89 (на период эксплуатации). Участок 5 | Образование земельного участка путем раздела земельного участка с кадастровым номером 83:00:080002:5854 |
| 9 | :5854:ЗУ2 | | 0.0015 | | Недропользование. Размещение объектов капитального строительства, в том числе подземных, в целях добычи полезных ископаемых. Харьягинское НМ (НРМ 11360 НЭ). Строительство линейных коммуникаций куста №89 Харьягинского месторождения. ВЛ 6 кВ №1, 2 на куст № 89 (на период эксплуатации). Участок 4 | Образование земельного участка путем раздела земельного участка с кадастровым номером 83:00:080002:5854 |
| 10 | :ЗУ1 | | 0.0629 | | Недропользование. Размещение объектов капитального строительства, в том числе подземных, в целях добычи полезных ископаемых. Харьягинское НМ (НРМ 11360 НЭ). Строительство линейных коммуникаций куста №89 Харьягинского месторождения. Автомобильная дорога к кусту скважин № 89 (на период строительства). Участок 1 | Образование земельного участка из земель, находящихся в государственной или муниципальной собственности (из кадастрового квартала 83:00:080002) |
| 11 | :ЗУ2 | | 0.0598 | | Недропользование. Размещение объектов капитального строительства, в том числе подземных, в целях добычи полезных ископаемых. Харьягинское НМ (НРМ 11360 НЭ). Строительство линейных коммуникаций куста №89 Харьягинского месторождения. Автомобильная дорога к кусту скважин № 89 (на период эксплуатации). Участок 2 | |
| 12 | :ЗУ3 | | 0.0110 | | Недропользование. Размещение объектов капитального строительства, в том числе подземных, в целях добычи полезных ископаемых. Харьягинское НМ (НРМ 11360 НЭ). Строительство линейных коммуникаций куста №89 Харьягинского месторождения. ВЛ 6 кВ №1, 2 на куст № 89 (на период строительства). Участок 1 | |

| № п/п | Условный № ЗУ | Категория земель | Площадь ЗУ, га | Адрес | Вид разрешенного использования территории | Способ образования ЗУ |
|-------|---------------|----------------------------------------------------------------------------------------------------------------------------------------------------------------------------------------------------------------|----------------|-------------------------------------------------|---------------------------------------------------------------------------------------------------------------------------------------------------------------------------------------------------------------------------------------------------------------------------------------------------------|-------------------------------------------------------------------------------------------------------------------------------------------------|
| 1 | 2 | 4 | 5 | 6 | 7 | 8 |
| 13 | :ЗУ4 | Земли промышленности, энергетики, транспорта, связи, радиовещания, телевидения, информатики, земли для обеспечения космической деятельности, земли обороны, безопасности и земли иного специального назначения | 0.0028 | Российская Федерация, Ненецкий автономный округ | Недропользование. Размещение объектов капитального строительства, в том числе подземных, в целях добычи полезных ископаемых. Харьягинское НМ (НРМ 11360 НЭ). Строительство линейных коммуникаций куста №89 Харьягинского месторождения. ВЛ 6 кВ №1, 2 на куст № 89 (на период эксплуатации). Участок 2 | Образование земельного участка из земель, находящихся в государственной или муниципальной собственности (из кадастрового квартала 83:00:080002) |
| 14 | :ЗУ5 | | 0.0109 | | Недропользование. Размещение объектов капитального строительства, в том числе подземных, в целях добычи полезных ископаемых. Харьягинское НМ (НРМ 11360 НЭ). Строительство линейных коммуникаций куста №89 Харьягинского месторождения. ВЛ 6 кВ №1, 2 на куст № 89 (на период строительства). Участок 4 | |
| 15 | :ЗУ6 | | 0.0108 | | Недропользование. Размещение объектов капитального строительства, в том числе подземных, в целях добычи полезных ископаемых. Харьягинское НМ (НРМ 11360 НЭ). Строительство линейных коммуникаций куста №89 Харьягинского месторождения. ВЛ 6 кВ №1, 2 на куст № 89 (на период строительства). Участок 2 | |
| 16 | :ЗУ7 | | 0.0028 | | Недропользование. Размещение объектов капитального строительства, в том числе подземных, в целях добычи полезных ископаемых. Харьягинское НМ (НРМ 11360 НЭ). Строительство линейных коммуникаций куста №89 Харьягинского месторождения. ВЛ 6 кВ №1, 2 на куст № 89 (на период эксплуатации). Участок 3 | |
| 17 | :ЗУ8 | | 0.0110 | | Недропользование. Размещение объектов капитального строительства, в том числе подземных, в целях добычи полезных ископаемых. Харьягинское НМ (НРМ 11360 НЭ). Строительство линейных коммуникаций куста №89 Харьягинского месторождения. ВЛ 6 кВ №1, 2 на куст № 89 (на период строительства). Участок 3 | |

2.2 Целевое назначение лесов, вид (виды) разрешенного использования лесного участка, количественные и качественные характеристики лесного участка, сведения о нахождении лесного участка в границах особо защитных участков лесов (в случае, если подготовка проекта межевания территории осуществляется в целях определения местоположения границ образуемых и (или) изменяемых лесных участков)

В данном проекте земельные участки, которые будут отнесены к землям лесного фонда отсутствуют.

2.3 Перечень координат характерных точек образуемых земельных участков

| Условный номер образуемого земельного участка :1555:ЗУ1 | | |
|--------------------------------------------------------------------|-----------------------------|--------------|
| Обозначение поворотных точек границ образуемого земельного участка | Координаты поворотных точек | |
| | X | Y |
| 12 | 944 754.80 | 5 424 973.57 |
| 13 | 944 756.85 | 5 424 965.25 |
| 15 | 944 754.27 | 5 424 972.09 |
| 16 | 944 756.00 | 5 424 965.03 |
| 12 | 944 754.80 | 5 424 973.57 |
| Условный номер образуемого земельного участка :3661:ЗУ1 | | |
| Обозначение поворотных точек границ образуемого земельного участка | Координаты поворотных точек | |
| | X | Y |
| 43 | 944 743.29 | 5 424 949.99 |
| 44 | 944 742.60 | 5 424 952.92 |
| 45 | 944 739.63 | 5 424 952.24 |
| 46 | 944 734.98 | 5 424 951.39 |
| 47 | 944 734.95 | 5 424 952.74 |
| 48 | 944 720.18 | 5 424 948.75 |
| 49 | 944 720.81 | 5 424 945.74 |
| 43 | 944 743.29 | 5 424 949.99 |
| Условный номер образуемого земельного участка :3690:ЗУ1 | | |
| Обозначение поворотных точек границ образуемого земельного участка | Координаты поворотных точек | |
| | X | Y |
| 47 | 944 734.95 | 5 424 952.74 |
| 48 | 944 720.18 | 5 424 948.75 |
| 50 | 944 733.06 | 5 424 961.04 |
| 51 | 944 730.06 | 5 424 959.72 |
| 52 | 944 731.03 | 5 424 955.26 |
| 53 | 944 719.44 | 5 424 952.31 |
| 47 | 944 734.95 | 5 424 952.74 |
| Условный номер образуемого земельного участка :4405:ЗУ1 | | |
| Обозначение поворотных точек границ образуемого земельного участка | Координаты поворотных точек | |
| | X | Y |
| 18 | 944 754.93 | 5 424 968.10 |
| 19 | 944 755.60 | 5 424 964.93 |
| 20 | 944 751.81 | 5 424 963.96 |
| 18 | 944 754.93 | 5 424 968.10 |
| Условный номер образуемого земельного участка :4819:ЗУ1 | | |
| Координаты поворотных точек | | |

| Обозначение поворотных точек границ образуемого земельного участка | X | Y |
|--------------------------------------------------------------------|-----------------------------|--------------|
| 9 | 944 782.02 | 5 424 971.68 |
| 10 | 944 777.87 | 5 424 992.06 |
| 11 | 944 759.72 | 5 424 987.07 |
| 12 | 944 754.80 | 5 424 973.57 |
| 13 | 944 756.85 | 5 424 965.25 |
| 9 | 944 782.02 | 5 424 971.68 |
| Условный номер образуемого земельного участка :4819:3У2 | | |
| Обозначение поворотных точек границ образуемого земельного участка | Координаты поворотных точек | |
| | X | Y |
| 16 | 944 756.00 | 5 424 965.03 |
| 17 | 944 755.17 | 5 424 968.42 |
| 18 | 944 754.93 | 5 424 968.10 |
| 19 | 944 755.60 | 5 424 964.93 |
| 16 | 944 756.00 | 5 424 965.03 |
| Условный номер образуемого земельного участка :5853:3У1 | | |
| Обозначение поворотных точек границ образуемого земельного участка | Координаты поворотных точек | |
| | X | Y |
| 21 | 944 594.32 | 5 425 023.10 |
| 22 | 944 593.42 | 5 425 023.58 |
| 23 | 944 588.67 | 5 425 011.25 |
| 24 | 944 589.59 | 5 425 010.83 |
| 21 | 944 594.32 | 5 425 023.10 |
| Условный номер образуемого земельного участка :5854:3У1 | | |
| Обозначение поворотных точек границ образуемого земельного участка | Координаты поворотных точек | |
| | X | Y |
| 27 | 944 610.34 | 5 425 031.09 |
| 28 | 944 611.24 | 5 425 030.60 |
| 41 | 944 608.56 | 5 425 026.33 |
| 42 | 944 609.51 | 5 425 025.97 |
| 27 | 944 610.34 | 5 425 031.09 |
| Условный номер образуемого земельного участка :5854:3У2 | | |
| Обозначение поворотных точек границ образуемого земельного участка | Координаты поворотных точек | |
| | X | Y |
| 21 | 944 594.32 | 5 425 023.10 |
| 22 | 944 593.42 | 5 425 023.58 |
| 31 | 944 598.76 | 5 425 037.45 |
| 32 | 944 599.66 | 5 425 036.96 |
| 21 | 944 594.32 | 5 425 023.10 |
| Условный номер образуемого земельного участка :3У1 | | |
| Обозначение поворотных точек границ образуемого земельного участка | Координаты поворотных точек | |
| | X | Y |
| 1 | 944 862.70 | 5 425 057.03 |
| 2 | 944 853.93 | 5 425 061.81 |
| 3 | 944 850.39 | 5 425 055.14 |
| 4 | 944 855.46 | 5 425 052.56 |
| 5 | 944 834.14 | 5 425 002.79 |
| 6 | 944 820.36 | 5 424 987.08 |
| 7 | 944 834.56 | 5 424 989.59 |

| | | |
|--------------------------------------------------------------------|-----------------------------|--------------|
| 8 | 944 843.30 | 5 425 000.27 |
| 1 | 944 862.70 | 5 425 057.03 |
| Условный номер образуемого земельного участка :ЗУ2 | | |
| Обозначение поворотных точек границ образуемого земельного участка | Координаты поворотных точек | |
| | X | Y |
| 3 | 944 850.39 | 5 425 055.14 |
| 4 | 944 855.46 | 5 425 052.56 |
| 5 | 944 834.14 | 5 425 002.79 |
| 6 | 944 820.36 | 5 424 987.08 |
| 14 | 944 813.63 | 5 424 985.89 |
| 3 | 944 850.39 | 5 425 055.14 |
| Условный номер образуемого земельного участка :ЗУ3 | | |
| Обозначение поворотных точек границ образуемого земельного участка | Координаты поворотных точек | |
| | X | Y |
| 25 | 944 620.83 | 5 425 056.24 |
| 28 | 944 611.24 | 5 425 030.60 |
| 33 | 944 624.41 | 5 425 054.34 |
| 34 | 944 614.80 | 5 425 028.65 |
| 25 | 944 620.83 | 5 425 056.24 |
| Условный номер образуемого земельного участка :ЗУ4 | | |
| Обозначение поворотных точек границ образуемого земельного участка | Координаты поворотных точек | |
| | X | Y |
| 25 | 944 620.83 | 5 425 056.24 |
| 26 | 944 619.93 | 5 425 056.72 |
| 27 | 944 610.34 | 5 425 031.09 |
| 28 | 944 611.24 | 5 425 030.60 |
| 25 | 944 620.83 | 5 425 056.24 |
| Условный номер образуемого земельного участка :ЗУ5 | | |
| Обозначение поворотных точек границ образуемого земельного участка | Координаты поворотных точек | |
| | X | Y |
| 26 | 944 619.93 | 5 425 056.72 |
| 27 | 944 610.34 | 5 425 031.09 |
| 39 | 944 616.37 | 5 425 058.61 |
| 40 | 944 606.82 | 5 425 033.03 |
| 26 | 944 619.93 | 5 425 056.72 |
| Условный номер образуемого земельного участка :ЗУ6 | | |
| Обозначение поворотных точек границ образуемого земельного участка | Координаты поворотных точек | |
| | X | Y |
| 29 | 944 609.42 | 5 425 062.29 |
| 32 | 944 599.66 | 5 425 036.96 |
| 35 | 944 612.96 | 5 425 060.41 |
| 36 | 944 603.16 | 5 425 035.03 |
| 29 | 944 609.42 | 5 425 062.29 |
| Условный номер образуемого земельного участка :ЗУ7 | | |
| Обозначение поворотных точек границ образуемого земельного участка | Координаты поворотных точек | |
| | X | Y |
| 29 | 944 609.42 | 5 425 062.29 |
| 30 | 944 608.52 | 5 425 062.77 |
| 31 | 944 598.76 | 5 425 037.45 |
| 32 | 944 599.66 | 5 425 036.96 |

| | | |
|--------------------------------------------------------------------|-----------------------------|--------------|
| 29 | 944 609.42 | 5 425 062.29 |
| Условный номер образуемого земельного участка :ЗУ8 | | |
| Обозначение поворотных точек границ образуемого земельного участка | Координаты поворотных точек | |
| | X | Y |
| 30 | 944 608.52 | 5 425 062.77 |
| 31 | 944 598.76 | 5 425 037.45 |
| 37 | 944 604.92 | 5 425 064.68 |
| 38 | 944 595.18 | 5 425 039.42 |
| 30 | 944 608.52 | 5 425 062.77 |

2.4 Сведения о границах территории, применительно к которой осуществляется подготовка проекта межевания, содержащие перечень координат характерных точек таких границ в системе координат, используемой для ведения Единого государственного реестра недвижимости. Координаты характерных точек границ территории, применительно к которой осуществляется подготовка проекта межевания, определяются в соответствии с требованиями к точности определения координат характерных точек границ, установленных в соответствии с Градостроительным кодексом Российской Федерации для территориальных зон

| | | |
|--------------------------------------------------------------------|-----------------------------|--------------|
| Условный номер образуемого земельного участка :1555:ЗУ1 | | |
| Обозначение поворотных точек границ образуемого земельного участка | Координаты поворотных точек | |
| | X | Y |
| 12 | 944 754.80 | 5 424 973.57 |
| 13 | 944 756.85 | 5 424 965.25 |
| 15 | 944 754.27 | 5 424 972.09 |
| 16 | 944 756.00 | 5 424 965.03 |
| 12 | 944 754.80 | 5 424 973.57 |
| Условный номер образуемого земельного участка :3661:ЗУ1 | | |
| Обозначение поворотных точек границ образуемого земельного участка | Координаты поворотных точек | |
| | X | Y |
| 43 | 944 743.29 | 5 424 949.99 |
| 44 | 944 742.60 | 5 424 952.92 |
| 45 | 944 739.63 | 5 424 952.24 |
| 46 | 944 734.98 | 5 424 951.39 |
| 47 | 944 734.95 | 5 424 952.74 |
| 48 | 944 720.18 | 5 424 948.75 |
| 49 | 944 720.81 | 5 424 945.74 |
| 43 | 944 743.29 | 5 424 949.99 |
| Условный номер образуемого земельного участка :3690:ЗУ1 | | |
| Обозначение поворотных точек границ образуемого земельного участка | Координаты поворотных точек | |
| | X | Y |
| 47 | 944 734.95 | 5 424 952.74 |
| 48 | 944 720.18 | 5 424 948.75 |
| 50 | 944 733.06 | 5 424 961.04 |
| 51 | 944 730.06 | 5 424 959.72 |
| 52 | 944 731.03 | 5 424 955.26 |
| 53 | 944 719.44 | 5 424 952.31 |
| 47 | 944 734.95 | 5 424 952.74 |
| Условный номер образуемого земельного участка :4405:ЗУ1 | | |

| Обозначение поворотных точек границ образуемого земельного участка | Координаты поворотных точек | |
|--------------------------------------------------------------------|-----------------------------|--------------|
| | X | Y |
| 18 | 944 754.93 | 5 424 968.10 |
| 19 | 944 755.60 | 5 424 964.93 |
| 20 | 944 751.81 | 5 424 963.96 |
| 18 | 944 754.93 | 5 424 968.10 |
| Условный номер образуемого земельного участка :4819:3У1 | | |
| Обозначение поворотных точек границ образуемого земельного участка | Координаты поворотных точек | |
| | X | Y |
| 9 | 944 782.02 | 5 424 971.68 |
| 10 | 944 777.87 | 5 424 992.06 |
| 11 | 944 759.72 | 5 424 987.07 |
| 12 | 944 754.80 | 5 424 973.57 |
| 13 | 944 756.85 | 5 424 965.25 |
| 9 | 944 782.02 | 5 424 971.68 |
| Условный номер образуемого земельного участка :4819:3У2 | | |
| Обозначение поворотных точек границ образуемого земельного участка | Координаты поворотных точек | |
| | X | Y |
| 16 | 944 756.00 | 5 424 965.03 |
| 17 | 944 755.17 | 5 424 968.42 |
| 18 | 944 754.93 | 5 424 968.10 |
| 19 | 944 755.60 | 5 424 964.93 |
| 16 | 944 756.00 | 5 424 965.03 |
| Условный номер образуемого земельного участка :5853:3У1 | | |
| Обозначение поворотных точек границ образуемого земельного участка | Координаты поворотных точек | |
| | X | Y |
| 21 | 944 594.32 | 5 425 023.10 |
| 22 | 944 593.42 | 5 425 023.58 |
| 23 | 944 588.67 | 5 425 011.25 |
| 24 | 944 589.59 | 5 425 010.83 |
| 21 | 944 594.32 | 5 425 023.10 |
| Условный номер образуемого земельного участка :5854:3У1 | | |
| Обозначение поворотных точек границ образуемого земельного участка | Координаты поворотных точек | |
| | X | Y |
| 27 | 944 610.34 | 5 425 031.09 |
| 28 | 944 611.24 | 5 425 030.60 |
| 41 | 944 608.56 | 5 425 026.33 |
| 42 | 944 609.51 | 5 425 025.97 |
| 27 | 944 610.34 | 5 425 031.09 |
| Условный номер образуемого земельного участка :5854:3У2 | | |
| Обозначение поворотных точек границ образуемого земельного участка | Координаты поворотных точек | |
| | X | Y |
| 21 | 944 594.32 | 5 425 023.10 |
| 22 | 944 593.42 | 5 425 023.58 |
| 31 | 944 598.76 | 5 425 037.45 |
| 32 | 944 599.66 | 5 425 036.96 |
| 21 | 944 594.32 | 5 425 023.10 |
| Условный номер образуемого земельного участка :3У1 | | |
| Обозначение поворотных точек границ образуемого земельного участка | Координаты поворотных точек | |
| | X | Y |

| | | |
|--------------------------------------------------------------------|-----------------------------|--------------|
| 1 | 944 862.70 | 5 425 057.03 |
| 2 | 944 853.93 | 5 425 061.81 |
| 3 | 944 850.39 | 5 425 055.14 |
| 4 | 944 855.46 | 5 425 052.56 |
| 5 | 944 834.14 | 5 425 002.79 |
| 6 | 944 820.36 | 5 424 987.08 |
| 7 | 944 834.56 | 5 424 989.59 |
| 8 | 944 843.30 | 5 425 000.27 |
| 1 | 944 862.70 | 5 425 057.03 |
| Условный номер образуемого земельного участка :ЗУ2 | | |
| Обозначение поворотных точек границ образуемого земельного участка | Координаты поворотных точек | |
| | X | Y |
| 3 | 944 850.39 | 5 425 055.14 |
| 4 | 944 855.46 | 5 425 052.56 |
| 5 | 944 834.14 | 5 425 002.79 |
| 6 | 944 820.36 | 5 424 987.08 |
| 14 | 944 813.63 | 5 424 985.89 |
| 3 | 944 850.39 | 5 425 055.14 |
| Условный номер образуемого земельного участка :ЗУ3 | | |
| Обозначение поворотных точек границ образуемого земельного участка | Координаты поворотных точек | |
| | X | Y |
| 25 | 944 620.83 | 5 425 056.24 |
| 28 | 944 611.24 | 5 425 030.60 |
| 33 | 944 624.41 | 5 425 054.34 |
| 34 | 944 614.80 | 5 425 028.65 |
| 25 | 944 620.83 | 5 425 056.24 |
| Условный номер образуемого земельного участка :ЗУ4 | | |
| Обозначение поворотных точек границ образуемого земельного участка | Координаты поворотных точек | |
| | X | Y |
| 25 | 944 620.83 | 5 425 056.24 |
| 26 | 944 619.93 | 5 425 056.72 |
| 27 | 944 610.34 | 5 425 031.09 |
| 28 | 944 611.24 | 5 425 030.60 |
| 25 | 944 620.83 | 5 425 056.24 |
| Условный номер образуемого земельного участка :ЗУ5 | | |
| Обозначение поворотных точек границ образуемого земельного участка | Координаты поворотных точек | |
| | X | Y |
| 26 | 944 619.93 | 5 425 056.72 |
| 27 | 944 610.34 | 5 425 031.09 |
| 39 | 944 616.37 | 5 425 058.61 |
| 40 | 944 606.82 | 5 425 033.03 |
| 26 | 944 619.93 | 5 425 056.72 |
| Условный номер образуемого земельного участка :ЗУ6 | | |
| Обозначение поворотных точек границ образуемого земельного участка | Координаты поворотных точек | |
| | X | Y |
| 29 | 944 609.42 | 5 425 062.29 |
| 32 | 944 599.66 | 5 425 036.96 |
| 35 | 944 612.96 | 5 425 060.41 |
| 36 | 944 603.16 | 5 425 035.03 |
| 29 | 944 609.42 | 5 425 062.29 |
| Условный номер образуемого земельного участка :ЗУ7 | | |

| Обозначение поворотных точек границ образуемого земельного участка | Координаты поворотных точек | |
|--------------------------------------------------------------------|-----------------------------|--------------|
| | X | Y |
| 29 | 944 609.42 | 5 425 062.29 |
| 30 | 944 608.52 | 5 425 062.77 |
| 31 | 944 598.76 | 5 425 037.45 |
| 32 | 944 599.66 | 5 425 036.96 |
| 29 | 944 609.42 | 5 425 062.29 |
| Условный номер образуемого земельного участка :ЗУ8 | | |
| Обозначение поворотных точек границ образуемого земельного участка | Координаты поворотных точек | |
| | X | Y |
| 30 | 944 608.52 | 5 425 062.77 |
| 31 | 944 598.76 | 5 425 037.45 |
| 37 | 944 604.92 | 5 425 064.68 |
| 38 | 944 595.18 | 5 425 039.42 |
| 30 | 944 608.52 | 5 425 062.77 |

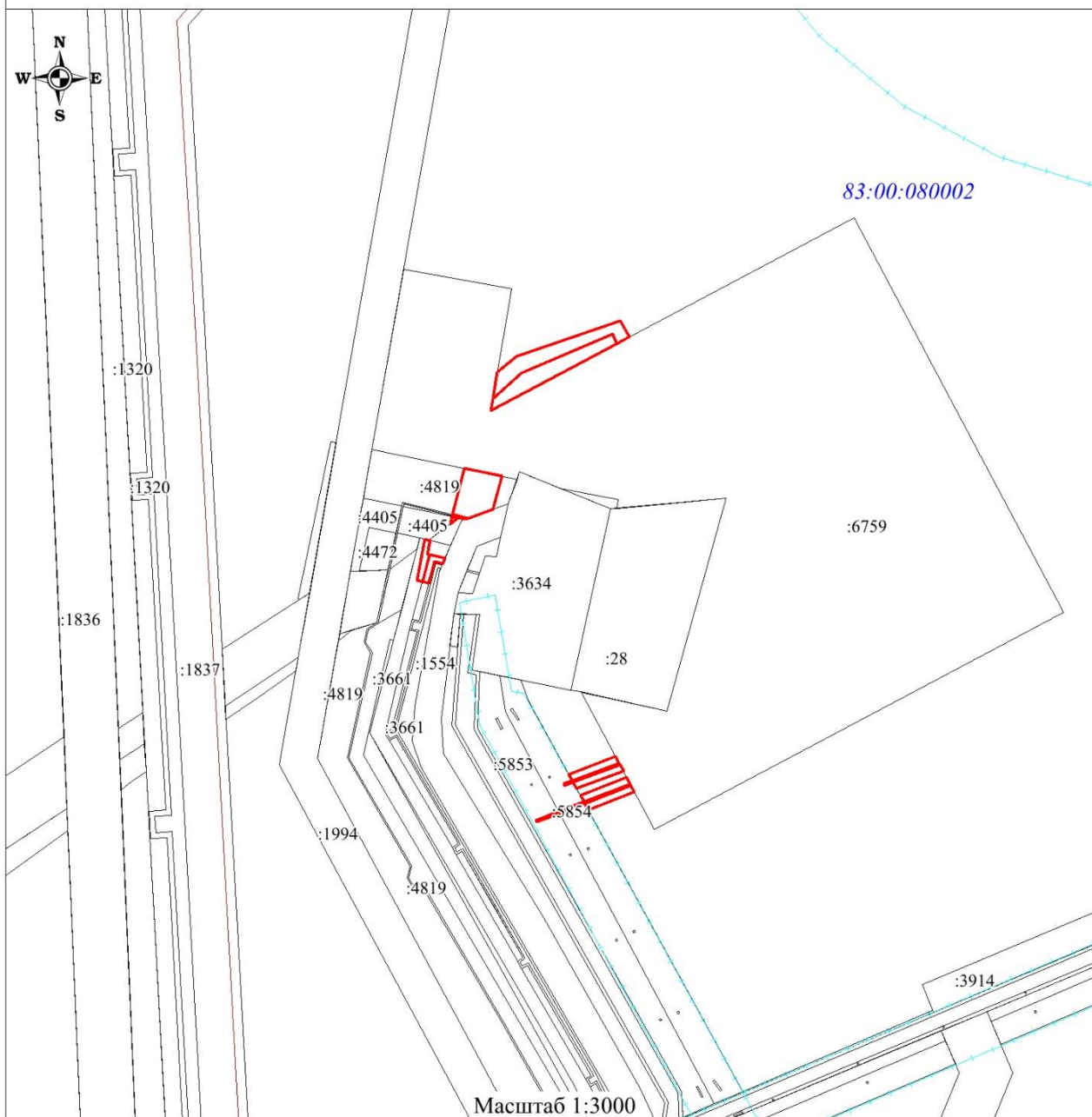
2.5 Вид разрешенного использования образуемых земельных участков, предназначенных для размещения линейных объектов и объектов капитального строительства, проектируемых в составе линейного объекта, а также существующих земельных участков, занятых линейными объектами и объектами капитального строительства, входящими в состав линейных объектов, в соответствии с проектом планировки территории

В соответствии с Приказом Федеральной службы государственной регистрации, кадастра и картографии от 10.10.2020 №П/0412 вид разрешенного использование образуемых земельных участков – недропользование.


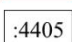


Раздел 3 Материалы по обоснованию проекта межевания территории.

Графическая часть

Схема границ существующих земельных участков, объектов капитального строительства
Схема границ зон с особыми условиями использования территорий, установленные в соответствии с законодательством Российской Федерации



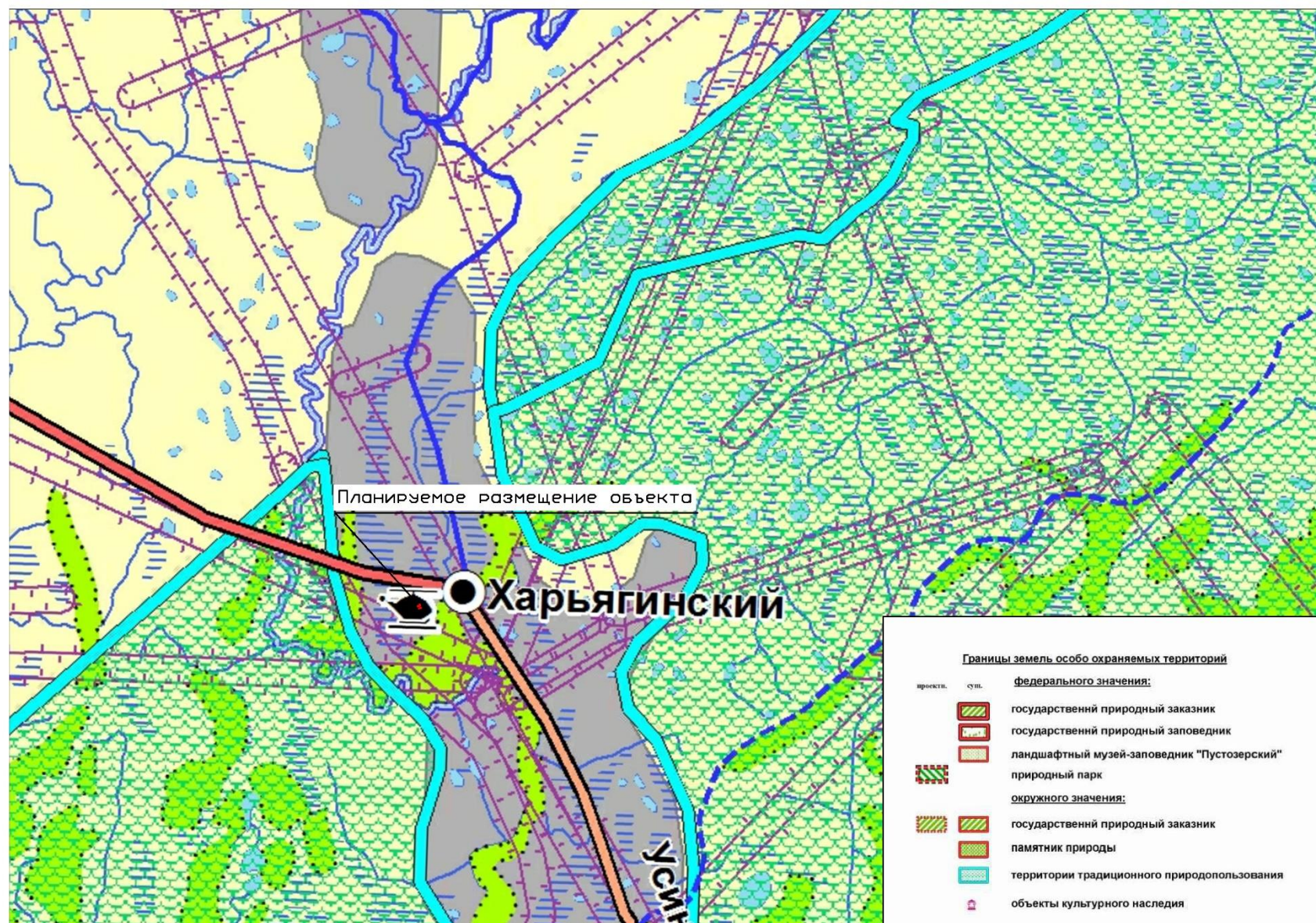
Условные обозначения

-  - Границы образуемых земельных участков
-  :4405 - Границы земельных участков, учтенных в ЕГРН
-  - Объекты капитального строительства, учтенные в ЕГРН
-  - Границы зоны с особыми условиями использования территории, учтенные в ЕГРН
- 83:00:080002 - Номер кадастрового квартала

Границы публичных сервитутов установленных/подлежащих установлению в соответствии с законодательством Российской Федерации отсутствуют.

Границы зон с особыми условиями использования территорий, подлежащие установлению, изменению в связи с размещением линейных объектов, а также подлежащих реконструкции в связи с их переносом из зон планируемого размещения линейных объектов либо в границах зон планируемого размещения линейных объектов - отсутствуют.

3.1 Границы особо охраняемых природных территорий



3.2 Границы территорий объектов культурного наследия, включенных в единый государственный реестр объектов культурного наследия (памятников истории и культуры) народов Российской Федерации, границы территорий выявленных объектов культурного наследия

Схема не разрабатывается согласно заключению Департамента внутреннего контроля и надзора Ненецкого автономного округа № ОКН-20220726-6448373819-3 от 27.07.2022г.

3.3 Границы лесничеств, участковых лесничеств, лесных кварталов, лесотаксационных выделов или частей лесотаксационных выделов

В данном проекте земельные участки, которые будут отнесены к землям лесного фонда отсутствуют.

Раздел 4 Материалы по обоснованию проекта межевания территории.

Пояснительная записка

4.1 Обоснование определения местоположения границ образуемого земельного участка с учетом соблюдения требований к образуемым земельным участкам, в том числе требований к предельным (минимальным и (или) максимальным) размерам земельных участков

Местоположение границ образуемых земельных участков определено исходя из требований обеспечения экологической безопасности и эксплуатационной надёжности планируемых к размещению проектируемых объектов.

Предельные (минимальные и (или) максимальные) размеры земельных участков не устанавливаются.

Образуемые земельные участки расположены с учётом наименьшего воздействия на рельеф, почвы, растительный и животный мир, вне водоохранных зон рек и озёр, за пределами ценных в экологическом и хозяйственном отношении лесов, в зонах наиболее устойчивых к техногенному воздействию.

4.2 Обоснование способа образования земельного участка

Категория образуемых земельных участков: земли промышленности, энергетики, транспорта, связи, радиовещания, телевидения, информатики, земли для обеспечения космической деятельности, земли обороны, безопасности и земли иного специального назначения. Кадастровый квартал, на территории которого расположен участок работ: 83:00:080002.

Земельные участки образуются путём раздела земельных участков с кадастровыми номерами 83:00:080002:1555, 83:00:080002:3661, 83:00:080002:3690, 83:00:080002:4405, 83:00:080002:4819, 83:00:080002:5853, 83:00:080002:5854, а также из земель, находящихся в государственной и муниципальной собственности (из кадастрового квартала 83:00:080002).

4.3 Обоснование определения размеров образуемого земельного участка

Размещение проектируемых объектов произведено с соблюдением требований земельного, водного, экологического законодательства с учётом нанесения наименьшего ущерба земельным ресурсам.

Ширина полосы отвода определена в соответствии с СН 459-74 «Нормы отвода земель для нефтяных и газовых скважин»; 14278тм-т1 «Нормы отвода земель для электрических сетей напряжением 0,38-750 КВ»; № 717 от 02.09.2009г. «О нормах отвода земель для размещения автомобильных дорог и (или) объектов дорожного сервиса».

4.4 Обоснование определения границ публичного сервитута, подлежащего установлению в соответствии с законодательством Российской Федерации

Определение границ публичного сервитута, подлежащего установлению в соответствии с законодательством Российской Федерации, проектом межевания территории не предусмотрено.