



**Департамент строительства, жилищно-коммунального  
хозяйства, энергетики и транспорта  
Ненецкого автономного округа**

**РАСПОРЯЖЕНИЕ**

от 31.05.2022 г. № 319 -р  
г. Нарьян-Мар

**О подготовке документации  
по планировке территории**

Руководствуясь статьями 41, 43, 46 Градостроительного кодекса Российской Федерации, пунктом 10 статьи 2 закона Ненецкого автономного округа от 19.09.2014 № 95-оз «О перераспределении полномочий между органами местного самоуправления муниципальных образований Ненецкого автономного округа и органами государственной власти Ненецкого автономного округа», пунктом 5, подпунктом 5 пункта 21 Положения о Департаменте строительства, жилищно-коммунального хозяйства, энергетики и транспорта Ненецкого автономного округа (далее – Департамент), утвержденного постановлением Администрации Ненецкого автономного округа от 08.12.2014 № 474-п, поступившим заявлением от 06.05.2022 № 223:

1. Заинтересованному лицу осуществить подготовку проекта внесения изменений в документацию по планировке территории п. Искателей муниципального образования «Городское поселение «Рабочий поселок Искателей» Ненецкого автономного округа, утвержденную распоряжением Департамента от 09.04.2021 № 122-р, в части внесения изменений в границах планировочного квартала № 35 проекта межевания территории в соответствии со схемой границ земельного участка, согласно Приложению 1 к настоящему распоряжению.

2. Утвердить техническое задание на подготовку документации по планировке территории, согласно Приложению 2 к настоящему распоряжению.

3. Документация по планировке территории, указанная в пункте 1 настоящего распоряжения, до её утверждения подлежит согласованию с Департаментом.

4. Настоящее распоряжение вступает в силу с момента подписания и подлежит опубликованию.

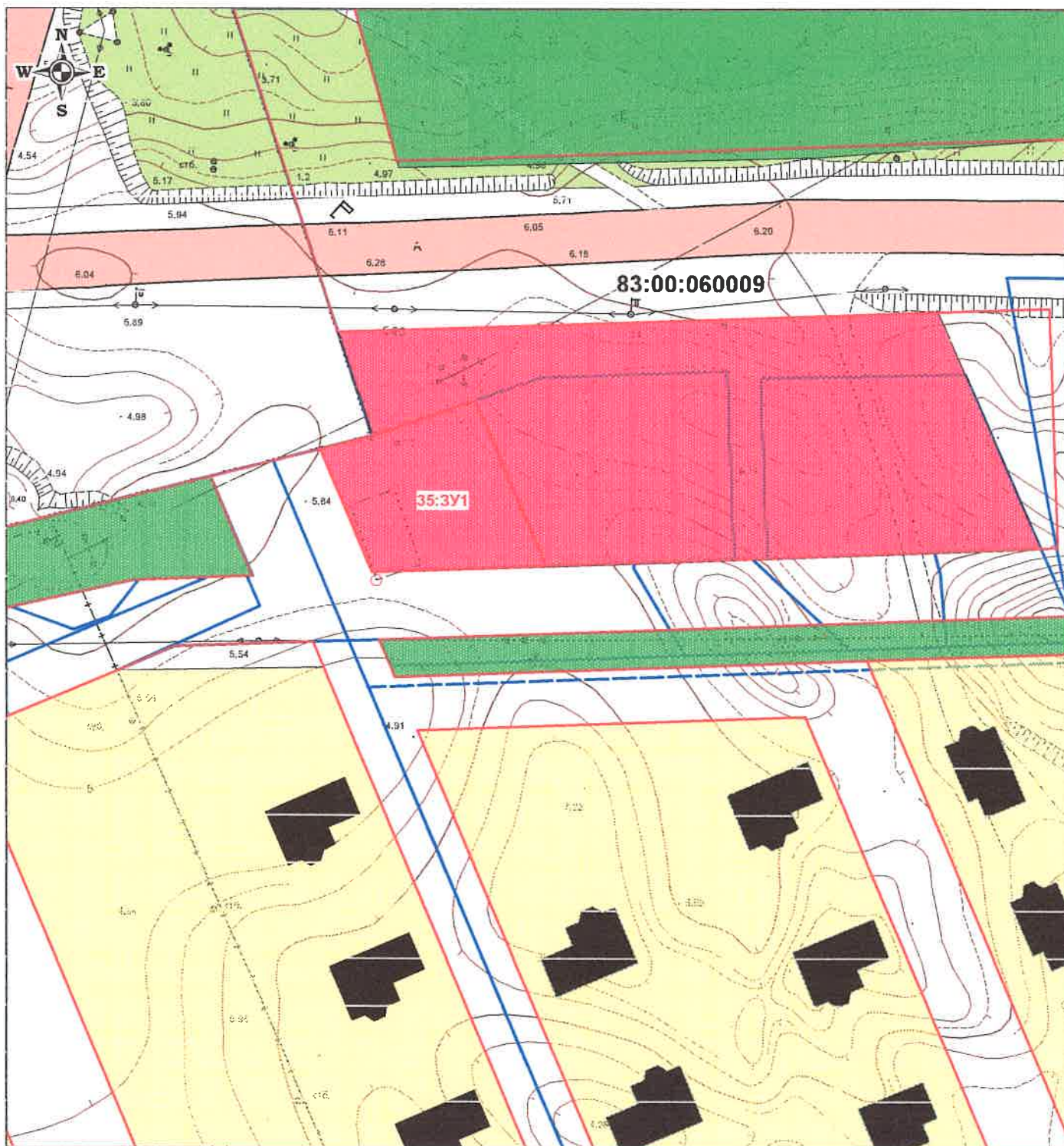
5. Контроль за исполнением настоящего распоряжения оставляю за собой.

Исполняющий обязанности  
руководителя Департамента строительства,  
жилищно-коммунального хозяйства,  
энергетики и транспорта  
Ненецкого автономного округа



Н.Ю. Лешуков

**Схема границ изменяемой части проекта межевания территории  
муниципального образования "Городское поселение "Рабочий посёлок Искателей"  
внесение изменений в планировочный квартал № 35  
(образование земельного участка с условным номером 35:ЗУ1).**



Условные обозначения:

**МАСШТАБ 1:1000**

- - границы образуемого земельного участка путём раздела земельного участка с кадастровым номером 83:00:060009:322;
- - границы земельных участков в соответствии с утверждённым ПМТ;
- 83:00:060009** - номер кадастрового квартала.

**Каталог координат поворотных точек границ образуемого  
земельного участка с условным номером 35:ЗУ1**

№ точки	X	Y
1	1 000 764,21	5 275 633,85
2	1 000 766,52	5 275 642,98
3	1 000 772,87	5 275 661,43
4	1 000 743,53	5 275 674,07
5	1 000 742,41	5 275 643,10
1	1 000 764,21	5 275 633,85

**Основные характеристики образуемого  
земельного участка с условным номером 35:ЗУ1**

Категория земель	Земли населенных пунктов
Территориальная зона в соответствии с ППТ	Зона делового, общественного и коммерческого назначения (ОД)
Кадастровый квартал	83:00:060009
Адрес объекта	Ненецкий автономный округ, Заполярный район, п. Искателей, ул. Юбилейная
Вид разрешенного использования ЗУ	Магазины
Площадь ЗУ	794 м <sup>2</sup>
Планировочный квартал в соответствии с ППТ	КЛ № 35

**ТЕХНИЧЕСКОЕ ЗАДАНИЕ**  
на разработку документации по внесению изменений в проект межевания территории  
МО «Городское поселение «Рабочий посёлок Искателей»

п/п	Наименование разделов	Содержание
1.	Вид градостроительной документации	Проект внесения изменений в документацию по планировке территории п. Искателей муниципального образования «Городское поселение «Рабочий посёлок Искателей», утвержденную распоряжением Департамента от 09.04.2021 г. № 122-р, в части проекта межевания
2.	Основание для разработки градостроительной документации	Распоряжение ДСЖКХ НАО от _____ № _____-р
3.	Описание территории проектирования	Образуемый земельный участок расположен по адресу: 167000, Ненецкий автономный округ, п. Искателей, ул. Юбилейная. Земельный участок расположен в Зоне делового, общественного и коммерческого назначения (ОД). Вид использования образуемого земельного участка указан как основной в ПЗЗ п. Искателей.
4.	Источник финансирования работ	За счет собственных средств
5.	Цели и задачи подготовки документации по планировке территории	Цели подготовки документации по планировке территории: образование нового земельного участка путём раздела земельного участка с кадастровым номером 83:00:060009:322. Прохождение границ образуемого земельного участка обусловлено сложившейся архитектурной застройкой в границе кадастрового квартала 83:00:060009, нормального использования, обслуживания и организации подъезда к образуемому участку. Вокруг образуемого земельного участка примыкающих строений нет.
6.	Нормативно-правовая база разработки градостроительной документации	<ul style="list-style-type: none"> <li>- Градостроительный кодекс Российской Федерации от 29 декабря 2004 года № 190-ФЗ;</li> <li>- Федеральный закон от 29 декабря 2004 г. №191-ФЗ «О введении в действие Градостроительного кодекса Российской Федерации»;</li> <li>- Земельный кодекс Российской Федерации от 25 октября 2001 года № 136-ФЗ;</li> <li>- Федеральный закон от 25 октября 2001 г. №137-ФЗ «О введении в действие Земельного кодекса Российской Федерации»;</li> <li>- Правила землепользования и застройки МО «Городское поселение «Рабочий посёлок Искателей», утверждённые Решением от 30.04.2020 № 94 Искательского поселкового совета;</li> <li>- Инструкция о порядке разработки, согласования, экспертизы и утверждения градостроительной документации, утверждена постановлением Госстроя РФ от</li> </ul>



		<p>29.10.2002 №150;</p> <ul style="list-style-type: none"> <li>- Материалы государственного кадастра недвижимости;</li> <li>- Материалы натурного геодезического обследования территории;</li> <li>- Закон НАО от 30.10.2012 N 90-ОЗ «О документации по планировке территории в Ненецком автономном округе»;</li> <li>- Технические регламенты, строительные нормы и правила, своды правил, санитарные нормы и правила, санитарно-эпидемиологические правила и нормативы, иные нормативные правовые акты и нормативно-технические документы;</li> <li>- Иные нормативные правовые акты, применение которых обусловлено наличием в границах территории объектов, являющихся предметом регулирования указанных актов</li> </ul>
7.	Исходные материалы	<ul style="list-style-type: none"> <li>- Техническое задание на разработку документации по планировке территории;</li> <li>- Схема границ изменяемой части проекта межевания (приложение № 1 к распоряжению Департамента от _____ 2022 № _____-р)</li> <li>- Документация по планировке территории МО «Городское поселение «Рабочий поселок Искателей», утвержденная распоряжением Департамента от 09.04.2021 № 122-р;</li> <li>- Генеральный план МО «Городское поселение «Рабочий поселок Искателей» от 30.05.2018 № 310.</li> </ul>
8.	Состав проекта	<p>Проект межевания включает в себя пояснительную записку, которая должна содержать сведения:</p> <ul style="list-style-type: none"> <li>- подробное описание изменяемой территории</li> <li>- перечень и сведения о площади образуемых, изменяемых земельных участков;</li> <li>- вид разрешенного использования образуемых земельных участков;</li> <li>- структуру территории, образуемую в результате подготовки проекта внесения изменений в проект межевания;</li> <li>- планировочные решения проекта межевания.</li> </ul> <p><b>Условный номер образуемого земельного участка и таблицы, в пояснительной записке проекта межевания, должны быть подготовлены в соответствии с утвержденной документацией по планировке территории МО «Городское поселение «Рабочий поселок Искателей»</b></p> <p>Чертежи межевания территории, на которых отображаются:</p> <ul style="list-style-type: none"> <li>- красные линии, утвержденные в составе проекта планировки территории;</li> <li>- линии отступа от красных линий в целях определения места допустимого размещения зданий, строений, сооружений (при их наличии);</li> <li>- границы застроенных земельных участков, в том числе границы земельных участков, на которых расположены линейные объекты (при наличии);</li> <li>- границы формируемых земельных участков, планируемых для предоставления физическим и юридическим лицам для строительства (при их наличии);</li> </ul>

		<ul style="list-style-type: none"> <li>- границы земельных участков, предназначенных для размещения объектов капитального строительства федерального, регионального или местного значения (при их наличии);</li> <li>- границы территорий объектов культурного наследия (при их наличии);</li> <li>- границы зон с особыми условиями использования территорий (при их наличии);</li> <li>- границы зон действия публичных сервитутов (при их наличии).</li> </ul> <p><b>Чертеж проекта межевания должен быть подготовлен в соответствии с условными обозначениями, принятыми в утвержденной документации по планировке территории МО «Городское поселение «Рабочий поселок Искателей»</b></p>
9	Порядок предоставления исходной информации для градостроительной документации	Сбор и получение исходной информации обеспечивается разработчиком в объеме, необходимом для разработки градостроительной документации.
10	Основные требования к содержанию и форме представляемых материалов по разработке градостроительной документации, последовательность и сроки выполнения работы	<p>Графические материалы проекта межевания территории выполняются в масштабах, с учетом обеспечения наглядности чертежей. (М 1:500; М 1:1000)</p> <p>Текстовые материалы на бумажных носителях подготавливаются в брошюрованном виде на листах формата А4.</p> <p>Графические материалы на бумажных носителях подготавливаются на листах формата от А4 до А0 (выбранный формат должен обеспечивать наглядность).</p> <p>Электронные версии текстовых и графических материалов проекта предоставляются на DVD или CD диске.</p> <p>Текстовые материалы должны быть представлены в одном из текстовых форматов DOC, DOCX, RTF, XLS, XLSX.</p> <p>Графические материалы проекта должны быть представлены в векторном виде в местной системе координат МСК-83 в формате ГИС MapInfo или в формате, поддерживающим конвертацию в формат ГИС MapInfo.</p> <p>Для целей опубликования и согласования подготавливаются чертежи в формате JPEG.</p> <p>Количество экземпляров, представляемых разработчиком на согласование и утверждение в Департамент – 1 экз. бумажного носителя, 1 экз. – электронной версии.</p> <p>Общее количество экземпляров - 2 экз.</p> <p>Требования к текстовым материалам в части размера шрифта и межстрочных интервалов: шрифт Times New Roman размера 14 пт через один межстрочный интервал, для оформления таблиц допустим размер шрифта 10 – 12 пт.</p>
11	Порядок согласования, обсуждения и утверждения градостроительной документации	<p>Согласование проекта со смежными землепользователями не требуется, т.к. земельный участок образовывается из земель квартала.</p> <p>Проект межевания территории подлежит проверке на соответствие требованиям, установленным частью 10.1 статьи 45 Градостроительного кодекса Российской Федерации</p>

12	Публичные слушания	в соответствии с п. 12 ст. 43 Градостроительного кодекса РФ проведение публичных слушаний не требуется
----	--------------------	--

Техническое задание составил вед. специалист Кофеев И.В. 

Дата составления « 05 » 05 2022 г.