



**Департамент строительства, жилищно-коммунального
хозяйства, энергетики и транспорта
Ненецкого автономного округа**

РАСПОРЯЖЕНИЕ

от 25.06 2021 г. № 190 -р
г. Нарьян-Мар

**О подготовке документации
по планировке территории**

Руководствуясь статьями 41, 43, 46 Градостроительного кодекса Российской Федерации, пунктом 6 части 2 статьи 4 закона Ненецкого автономного округа от 19.09.2014 № 95-оз «О перераспределении полномочий между органами местного самоуправления муниципальных образований Ненецкого автономного округа и органами государственной власти Ненецкого автономного округа», пунктом 5, подпунктом 7 пункта 22 Положения о Департаменте строительства, жилищно-коммунального хозяйства, энергетики и транспорта Ненецкого автономного округа (далее – Департамент), утвержденном постановлением Администрации Ненецкого автономного округа от 08.12.2014 № 474-п, поступившим заявлением 23.06.2021 № 228:

1. Заинтересованному лицу осуществить подготовку проекта внесения изменений в документацию по планировке территории п. Хорей-Вер МО «Хорей-Верский сельсовет», утвержденную распоряжением Департамента от 12.04.2018 № 76-р, в части внесения изменения в проект межевания территории в соответствии со схемой границ, согласно Приложению 1 к настоящему распоряжению.

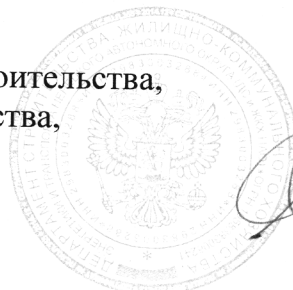
2. Утвердить техническое задание на подготовку документации по планировке территории в части внесения изменения в планировочный квартал № 22 согласно Приложению 2 к настоящему распоряжению.

3. Документация по планировке территории, указанная в пункте 1 настоящего распоряжения, до ее утверждения подлежит согласованию с Департаментом.

4. Настоящее распоряжение вступает в силу с момента подписания и подлежит опубликованию.

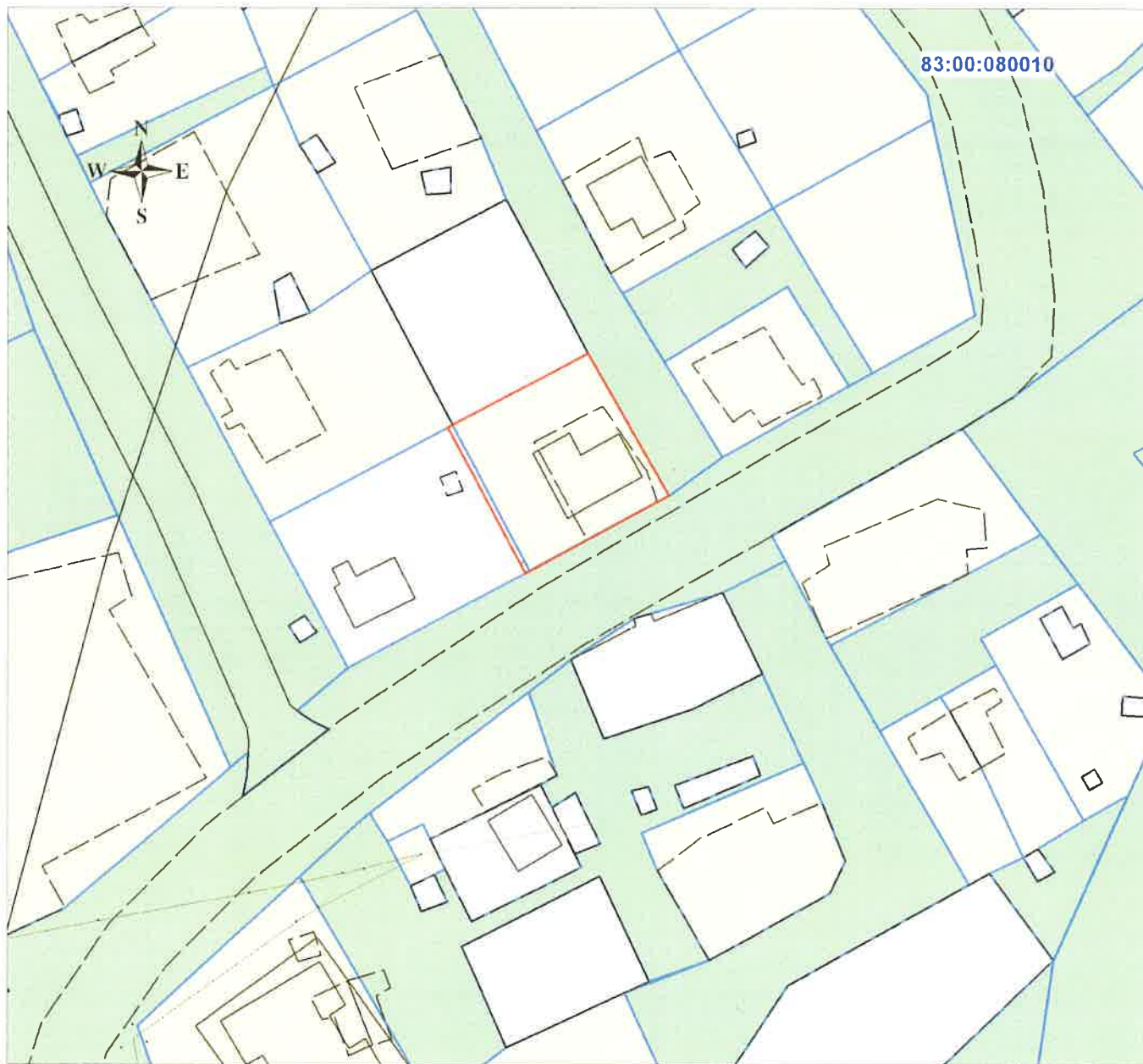
5. Контроль за исполнением настоящего распоряжения возложить на начальника управления строительства Департамента Фомина Михаила Николаевича.

Исполняющий обязанности
руководителя Департамента строительства,
жилищно-коммунального хозяйства,
энергетики и транспорта
Ненецкого автономного округа







П.А. Масюков

**Схема границ изменяемой части проекта межевания территории
поселка Хорей-Вер муниципального образования "Хорей-Верский сельсовет"
Ненецкого автономного округа
внесение изменений в планировочный квартал 22**



Масштаб 1 : 1 000

Условные обозначения:

-  - границы проектируемого земельного участка с условным номером 22:08;
-  - границы земельных участков в соответствии с утвержденным ПМТ;
-  - существующая часть границы, имеющиеся в ЕГРН сведения о которой достаточны для определения её местоположения;
-  - существующая часть границы, имеющиеся в ЕГРН сведения о которой недостаточны для определения её местоположения;

83:00:080010 - номер кадастрового квартала.

**Каталог координат поворотных точек границ образуемого ЗУ
с условным номером 22:08**

№ точки	X	Y
1	971 801,39	5 486 583,98
2	971 801,83	5 486 584,74
3	971 813,54	5 486 606,83
4	971 790,41	5 486 620,19
5	971 777,72	5 486 596,57

Основные характеристики образуемого ЗУ с условным номером 22:08

Категория земель	Земли населенных пунктов
Территориальная зона в соответствии с ППТ	Зона застройки индивидуальными жилыми домами и малоэтажными жилыми домами блокированной застройки
Кадастровый квартал	83:00:080010
Адрес объекта	Ненецкий автономный округ, п. Хорей-Вер
Вид разрешенного использования ЗУ	Для индивидуального жилищного строительства
Площадь ЗУ	705 кв.м
Планировочный квартал в соответствии с ПМТ	ПК № 22

ТЕХНИЧЕСКОЕ ЗАДАНИЕ

на разработку документации по внесению изменений в проект межевания территории
п. Хорей-Вер МО «Хорей-Верский сельсовет» Ненецкого автономного округа

п/п	Наименование разделов	Содержание
1.	Вид градостроительной документации	Проект внесения изменений в документацию по планировке территории, утвержденную распоряжением Департамента от <u>12.04.2018</u> № <u>76-р</u> , в части проекта межевания
2.	Основание для разработки градостроительной документации	Распоряжение ДСЖКХ НАО от <u>25.06.2021</u> № <u>190</u> -р
3.	Описание территории проектирования	Проектируемый земельный участок расположен по адресу: 166746, Ненецкий автономный округ, п. Хорей-Вер. Земельный участок расположен в зоне застройки индивидуальными жилыми домами и малоэтажными жилыми домами блокированной застройки (ЖИ)
4.	Источник финансирования работ	За счет собственных средств
5.	Цели и задачи подготовки документации по планировке территории	Цели подготовки документации по планировке территории: образование земельного участка с условным номером 22:08 путем изменения его границ для индивидуального жилищного строительства путем перераспределения земельного участка с кадастровым номером 83:00:080010:160 и земель находящихся в государственной или муниципальной собственности. Прохождение границ образуемого земельного участка с условным номером 22:08 обусловлено сложившейся архитектурной застройкой в границе кадастрового квартала 83:00:080010.
6.	Нормативно-правовая база разработки градостроительной документации	<ul style="list-style-type: none"> - Градостроительный кодекс Российской Федерации от 29 декабря 2004 года № 190-ФЗ; - Федеральный закон от 29 декабря 2004 г. №191-ФЗ «О введении в действие Градостроительного кодекса Российской Федерации»; - Земельный кодекс Российской Федерации от 25 октября 2001 года № 136-ФЗ; - Федеральный закон от 25 октября 2001 г. №137-ФЗ «О введении в действие Земельного кодекса Российской Федерации»; - Правила землепользования и застройки МО «Хорей-Верский сельсовет» Ненецкого автономного округа (п. Хорей-Вер) от 05.03.2020 № 3; - Инструкция о порядке разработки, согласования, экспертизы и утверждения градостроительной документации, утверждена постановлением Госстроя РФ от 29.10.2002 № 150; - Материалы государственного кадастра недвижимости; - Материалы натурного геодезического обследования

		<p>территории;</p> <ul style="list-style-type: none"> - Закон НАО от 30.10.2012 N 90-ОЗ «О документации по планировке территории в Ненецком автономном округе»; - Технические регламенты, строительные нормы и правила, своды правил, санитарные нормы и правила, санитарно-эпидемиологические правила и нормативы, иные нормативные правовые акты и нормативно-технические документы; - Иные нормативные правовые акты, применение которых обусловлено наличием в границах территории объектов, являющихся предметом регулирования указанных актов
7.	Исходные материалы	<ul style="list-style-type: none"> - Техническое задание на разработку документации по планировке территории; - Схема границ изменяемой части проекта межевания (приложение № 1 к распоряжению Департамента от <u>25.06</u> 2021 № <u>190</u> -р) - Документация по планировке территории п. Хорей-Вер МО «Хорей-Верский сельсовет» Ненецкого автономного округа, утвержденная распоряжением Департамента от 12.04.2018 № 76-р; - Генеральный план МО «Хорей-Верский сельсовет» Ненецкого автономного округа.
8.	Состав проекта	<p>Проект межевания включает в себя пояснительную записку, которая должна содержать сведения:</p> <ul style="list-style-type: none"> - перечень и сведения о площади образуемых земельных участков, в том числе возможные способы их образования; - перечень и сведения о площади образуемых земельных участков, которые будут отнесены к территориям общего пользования или имуществу общего пользования, в том числе в отношении которых предполагаются резервирование и (или) изъятие для государственных или муниципальных нужд; - вид разрешенного использования образуемых земельных участков в соответствии с проектом планировки территории в случаях, предусмотренных Градостроительным кодексом РФ; - целевое назначение лесов, вид (виды) разрешенного использования лесного участка, количественные и качественные характеристики лесного участка, сведения о нахождении лесного участка в границах особо защитных участков лесов (в случае, если подготовка проекта межевания территории осуществляется в целях определения местоположения границ образуемых и (или) изменяемых лесных участков); - сведения о границах территории, в отношении которой утвержден проект межевания, содержащие перечень координат характерных точек этих границ в системе координат, используемой для ведения Единого государственного реестра недвижимости. Координаты характерных точек границ территории, в отношении которой утвержден проект межевания, определяются в соответствии с требованиями к точности определения координат характерных точек границ, установленных в соответствии с Градостроительным кодексом РФ для

		<p>территориальных зон</p> <p>Условный номер образуемого земельного участка и таблицы, в пояснительной записке проекта межевания, должны быть подготовлены в соответствии с утвержденной документацией по планировке территории п. Хорей-Вер МО «Хорей-Верский сельсовет» Ненецкого автономного округа.</p> <p>Чертежи межевания территории, на которых отображаются:</p> <ul style="list-style-type: none"> - границы планируемых (в случае, если подготовка проекта межевания территории осуществляется в составе проекта планировки территории) и существующих элементов планировочной структуры; - красные линии, утвержденные в составе проекта планировки территории, или красные линии, утверждаемые, изменяемые проектом межевания территории в соответствии с пунктом 2 части 2 статьи 43 Градостроительного кодекса РФ; - линии отступа от красных линий в целях определения места допустимого размещения зданий, строений, сооружений; - границы образуемых и (или) изменяемых земельных участков, условные номера образуемых земельных участков, в том числе в отношении которых предполагаются их резервирование и (или) изъятие для государственных или муниципальных нужд; - границы публичных сервитутов. <p>Чертеж проекта межевания должен быть подготовлен в соответствии с условными обозначениями, принятыми в утвержденной документации по планировке территории п. Хорей-Вер МО «Хорей-Верский сельсовет» Ненецкого автономного округа</p>
9	Порядок предоставления исходной информации для градостроительной документации	Сбор и получение исходной информации обеспечивается разработчиком в объеме, необходимом для разработки градостроительной документации.
10	Основные требования к содержанию и форме представляемых материалов по разработке градостроительной документации, последовательность и сроки выполнения работы	<p>Графические материалы проекта межевания территории выполняются в масштабах, с учетом обеспечения наглядности чертежей. (М 1:500; М 1:1000)</p> <p>Текстовые материалы на бумажных носителях подготавливаются в брошюрованном виде на листах формата А4.</p> <p>Графические материалы на бумажных носителях подготавливаются на листах формата от А4 до А0 (выбранный формат должен обеспечивать наглядность).</p> <p>Электронные версии текстовых и графических материалов проекта предоставляются на DVD или CD диске.</p> <p>Текстовые материалы должны быть представлены в одном из текстовых форматах DOC, DOCX, RTF, XLS, XLSX.</p> <p>Графические материалы проекта должны быть представлены в векторном виде в местной системе координат МСК-83 в формате ГИС MapInfo или в формате, поддерживающим конвертацию в формат ГИС MapInfo.</p> <p>Для целей опубликования и согласования</p>

		<p>подготавливаются чертежи в формате JPEG. Количество экземпляров, представляемых разработчиком на согласование и утверждение в Департамент – 1 экз. бумажного носителя, 1 экз. – электронной версии. Общее количество экземпляров - 2 экз.</p>
11	Порядок согласования, обсуждения и утверждения градостроительной документации	<p>Согласование проекта со смежными землепользователями не требуется, т.к. земельный участок образовывается из земель квартала. Проект межевания территории подлежит проверке на соответствие требованиям, установленным частью 10.1 статьи 45 Градостроительного кодекса Российской Федерации</p>
12	Публичные слушания	<p>в соответствии с п. 12 ст. 43 Градостроительного кодекса РФ проведение публичных слушаний не требуется</p>

Техническое задание составил _____  /Тайбарей И.И./

Дата составления « _____ » _____ 2021 г.