



Департамент строительства, жилищно-коммунального
хозяйства, энергетики и транспорта
Ненецкого автономного округа

РАСПОРЯЖЕНИЕ

от 01.06.2021 г. № 164 -р
г. Нарьян-Мар

**О подготовке документации
по планировке территории**

Руководствуясь статьями 41, 43, 46 Градостроительного кодекса Российской Федерации, пунктом 11 статьи 5 закона Ненецкого автономного округа от 19.09.2014 № 95-оз «О перераспределении полномочий между органами местного самоуправления муниципальных образований Ненецкого автономного округа и органами государственной власти Ненецкого автономного округа», пунктом 5, подпунктом 4 пункта 23 Положения о Департаменте строительства, жилищно-коммунального хозяйства, энергетики и транспорта Ненецкого автономного округа (далее – Департамент), утвержденном постановлением Администрации Ненецкого автономного округа от 08.12.2014 № 474-п, поступившим заявлением (вх. от 27.05.2021 № 96):

1. Заинтересованному лицу осуществить подготовку проекта внесения изменений в документацию по планировке территории МО «Городской округ «Город Нарьян-Мар», утвержденную распоряжением Департамента от 30.12.2016 № 658-р, в части проекта межевания территории в соответствии со схемой границ, согласно Приложению 1 к настоящему распоряжению.

2. Утвердить техническое задание на подготовку документации по планировке территории в границах планировочного квартала № 245, согласно Приложению 2 к настоящему распоряжению.

3. Документация по планировке территории, указанная в пункте 1 настоящего распоряжения, до её утверждения подлежит согласованию с Департаментом.

4. Настоящее распоряжение вступает в силу с момента подписания и подлежит опубликованию.

5. Контроль за исполнением настоящего распоряжения возложить на начальника управления строительства Департамента Фомина Михаила Николаевича.

Исполняющий обязанности
руководителя Департамента строительства,
жилищно-коммунального хозяйства,
энергетики и транспорта
Ненецкого автономного округа



П.А. Масюков

ТЕХНИЧЕСКОЕ ЗАДАНИЕ
на разработку документации по внесению изменений в проект межевания территории
МО «Городской округ «Город Нарьян-Мар»

п/п	Наименование разделов	Содержание
1.	Вид градостроительной документации	Проект внесения изменений в документацию по планировке территории, утвержденную распоряжением Департамента от <u>30.12.2016</u> № <u>658-р</u> , в части проекта межевания
2.	Основание для разработки градостроительной документации	Распоряжение ДСЖКХ НАО от <u>01.06.2021</u> № <u>164</u> -р
3.	Описание территории проектирования	Земельный участок с условным номером 245:3У1 (кадастровый номер 83:00:050022:393) расположен по адресу: 166000, Ненецкий автономный округ, г. Нарьян-Мар, ул. Рабочая Земельный участок расположен в коммунальной зоне (ПК)
4.	Источник финансирования работ	За счет собственных средств
5.	Цели и задачи подготовки документации по планировке территории	Цели подготовки документации по планировке территории: Изменение границ земельного участка с кадастровым номером 83:00:050022:393 условным номером 245:3У1. Прохождение границ земельного участка с условным номером 245:3У1 (кадастровый номер 83:00:050022:393) обусловлено сложившейся архитектурной застройкой в границе кадастрового квартала 83:00:050022. Проектируемый земельный участок не выходит за границы образуемого участка и красные линии застройки.
6.	Нормативно-правовая база разработки градостроительной документации	<ul style="list-style-type: none"> - Градостроительный кодекс Российской Федерации от 29 декабря 2004 года № 190-ФЗ; - Федеральный закон от 29 декабря 2004 г. №191-ФЗ «О введении в действие Градостроительного кодекса Российской Федерации»; - Земельный кодекс Российской Федерации от 25 октября 2001 года № 136-ФЗ; - Федеральный закон от 25 октября 2001 г. №137-ФЗ «О введении в действие Земельного кодекса Российской Федерации»; - Правила землепользования и застройки МО «Городской округ» Город Нарьян-Мар» от 30.04.2020 № 84-р; - Инструкция о порядке разработки, согласования, экспертизы и утверждения градостроительной документации, утверждена постановлением Госстроя РФ от 29.10.2002 №150; - Материалы государственного кадастра недвижимости; - Материалы натурного геодезического обследования территории; - Закон НАО от 30.10.2012 N 90-ОЗ «О документации по

		<p>планировке территории в Ненецком автономном округе»;</p> <ul style="list-style-type: none"> - Технические регламенты, строительные нормы и правила, своды правил, санитарные нормы и правила, санитарно-эпидемиологические правила и нормативы, иные нормативные правовые акты и нормативно-технические документы; - Иные нормативные правовые акты, применение которых обусловлено наличием в границах территории объектов, являющихся предметом регулирования указанных актов
7.	Исходные материалы	<ul style="list-style-type: none"> - Техническое задание на разработку документации по планировке территории; - Схема границ изменяемой части проекта межевания (приложение № 1 к распоряжению Департамента от <u>01.06.</u> 2021 № <u>164</u> -р) - Документация по планировке территории МО «Городской округ «Город Нарьян-Мар», утвержденная распоряжением Департамента от 30.12.2016 № 658-р; - Генеральный план МО «Городской округ «Город Нарьян-Мар» от 24.06.2014 № 703-р.
8.	Состав проекта	<p>Проект межевания включает в себя пояснительную записку, которая должна содержать сведения:</p> <ul style="list-style-type: none"> - перечень и сведения о площади образуемых земельных участков, в том числе возможные способы их образования; - перечень и сведения о площади образуемых земельных участков, которые будут отнесены к территориям общего пользования или имуществу общего пользования, в том числе в отношении которых предполагаются резервирование и (или) изъятие для государственных или муниципальных нужд; - вид разрешенного использования образуемых земельных участков в соответствии с проектом планировки территории в случаях, предусмотренных Градостроительным кодексом РФ; - целевое назначение лесов, вид (виды) разрешенного использования лесного участка, количественные и качественные характеристики лесного участка, сведения о нахождении лесного участка в границах особо защитных участков лесов (в случае, если подготовка проекта межевания территории осуществляется в целях определения местоположения границ образуемых и (или) изменяемых лесных участков); - сведения о границах территории, в отношении которой утвержден проект межевания, содержащие перечень координат характерных точек этих границ в системе координат, используемой для ведения Единого государственного реестра недвижимости. Координаты характерных точек границ территории, в отношении которой утвержден проект межевания, определяются в соответствии с требованиями к точности определения координат характерных точек границ, установленных в соответствии с Градостроительным кодексом РФ для территориальных зон <p>Условный номер образуемого земельного участка и таблицы, в пояснительной записке проекта межевания,</p>

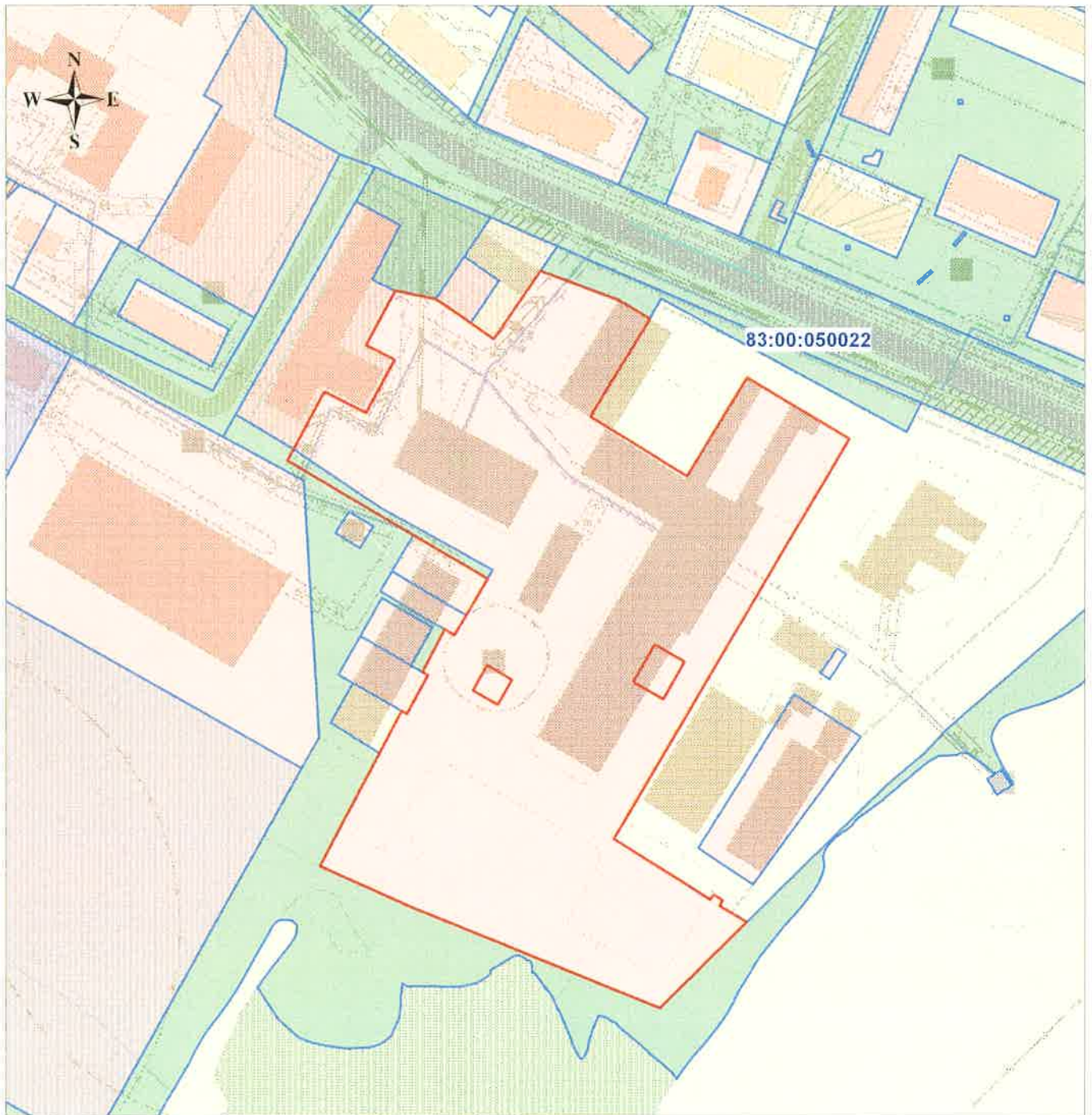
		<p>должны быть подготовлены в соответствии с утвержденной документацией по планировке территории МО «Городской округ «Город Нарьян-Мар»</p> <p>Чертежи межевания территории, на которых отображаются:</p> <ul style="list-style-type: none"> - границы планируемых (в случае, если подготовка проекта межевания территории осуществляется в составе проекта планировки территории) и существующих элементов планировочной структуры; - красные линии, утвержденные в составе проекта планировки территории, или красные линии, утверждаемые, изменяемые проектом межевания территории в соответствии с пунктом 2 части 2 статьи 43 Градостроительного кодекса РФ; - линии отступа от красных линий в целях определения места допустимого размещения зданий, строений, сооружений; - границы образуемых и (или) изменяемых земельных участков, условные номера образуемых земельных участков, в том числе в отношении которых предполагаются их резервирование и (или) изъятие для государственных или муниципальных нужд; - границы публичных сервитутов. <p>Чертеж проекта межевания должен быть подготовлен в соответствии с условными обозначениями, принятыми в утвержденной документации по планировке территории МО «Городской округ «Город Нарьян-Мар»</p>
9	Порядок предоставления исходной информации для градостроительной документации	Сбор и получение исходной информации обеспечивается разработчиком в объеме, необходимом для разработки градостроительной документации.
10	Основные требования к содержанию и форме представляемых материалов по разработке градостроительной документации, последовательность и сроки выполнения работы	<p>Графические материалы проекта межевания территории выполняются в масштабах, с учетом обеспечения наглядности чертежей. (М 1:500; М 1:1000)</p> <p>Текстовые материалы на бумажных носителях подготавливаются в брошюрованном виде на листах формата А4.</p> <p>Графические материалы на бумажных носителях подготавливаются на листах формата от А4 до А0 (выбранный формат должен обеспечивать наглядность).</p> <p>Электронные версии текстовых и графических материалов проекта предоставляются на DVD или CD диске.</p> <p>Текстовые материалы должны быть представлены в одном из текстовых форматах DOC, DOCX, RTF, XLS, XLSX.</p> <p>Графические материалы проекта должны быть представлены в векторном виде в местной системе координат МСК-83 в формате ГИС MapInfo или в формате, поддерживающим конвертацию в формат ГИС MapInfo.</p> <p>Для целей опубликования и согласования подготавливаются чертежи в формате JPEG.</p> <p>Количество экземпляров, представляемых разработчиком</p>

		на согласование и утверждение в Департамент – 1 экз. бумажного носителя, 1 экз. – электронной версии. Общее количество экземпляров - 2 экз.
11	Порядок согласования, обсуждения и утверждения градостроительной документации	Проект межевания территории подлежит проверке на соответствие требованиям, установленным частью 10.1 статьи 45 Градостроительного кодекса Российской Федерации
12	Публичные слушания	в соответствии с п. 12 ст. 43 Градостроительного кодекса РФ проведение публичных слушаний не требуется

Техническое задание составил нач. ИТО Евдоким / В.В. Бойко /

Дата составления « _____ » _____ 2021 г.

**Схема границ изменяемой части проекта межевания территории
муниципального образования "Городской округ "Город Нарьян-Мар"**



Масштаб 1 : 2 000

Условные обозначения:

— границы проектируемого земельного участка с условным номером 245/3У1;

— границы земельных участков в соответствии с утвержденным ПМТ;

83:00:050022 - номер кадастрового квартала.

Каталог координат поворотных точек границ образуемого ЗУ

с условным номером 245:ЗУ1

№ точки	X	Y
1	997 638,43	5 273 507,38
2	997 642,48	5 273 509,38
3	997 662,42	5 273 520,13
4	997 655,18	5 273 534,67
5	997 673,52	5 273 544,55
6	997 678,74	5 273 534,70
7	997 697,71	5 273 544,75
8	997 694,77	5 273 558,94
9	997 686,44	5 273 571,01
10	997 680,86	5 273 579,07
11	997 695,63	5 273 589,16
12	997 704,51	5 273 595,23
13	997 694,50	5 273 622,71
14	997 688,06	5 273 633,41
15	997 653,93	5 273 612,79
16	997 633,35	5 273 646,30
17	997 667,66	5 273 667,26
18	997 646,44	5 273 702,85
19	997 507,64	5 273 621,10
20	997 486,76	5 273 654,60
21	997 488,55	5 273 655,85
22	997 486,47	5 273 658,95
23	997 484,66	5 273 657,86
24	997 479,09	5 273 667,36
25	997 449,19	5 273 636,91
26	997 484,01	5 273 550,62
27	997 498,11	5 273 518,76
28	997 551,73	5 273 547,26
29	997 550,72	5 273 549,03
30	997 564,09	5 273 556,41
31	997 565,23	5 273 554,43
32	997 580,12	5 273 562,08
33	997 578,09	5 273 565,52
34	997 584,93	5 273 569,59
35	997 597,60	5 273 577,03
36	997 612,82	5 273 551,16
1	997 638,43	5 273 507,38
37	997 574,98	5 273 635,09
38	997 561,93	5 273 627,67
39	997 555,99	5 273 638,12
40	997 569,04	5 273 645,53
37	997 574,98	5 273 635,09
41	997 567,64	5 273 576,76
42	997 558,85	5 273 571,95
43	997 553,90	5 273 580,55
44	997 562,57	5 273 585,53
41	997 567,64	5 273 576,76

Основные характеристики образуемого ЗУ с условным номером 245:ЗУ1

Категория земель	Земли населенных пунктов
Территориальная зона в соответствии с ППТ	Коммунальная зона
Кадастровый квартал	83:00:050022
Адрес объекта	Ненецкий автономный округ, г. Нарьян-Мар.
Вид разрешенного использования ЗУ	Коммунальное обслуживание
Площадь ЗУ	25 338 кв.м
Планировочный квартал в соответствии с ПМТ	ПК № 245