



**Департамент строительства, жилищно-коммунального
хозяйства, энергетики и транспорта
Ненецкого автономного округа**

РАСПОРЯЖЕНИЕ

от 24.11 2020 г. № 487 -р
г. Нарьян-Мар

**О подготовке документации
по планировке территории**

Руководствуясь статьями 41, 45, 46 Градостроительного кодекса Российской Федерации, пунктом 6 части 2 статьи 4 закона Ненецкого автономного округа от 19.09.2014 № 95-оз «О перераспределении полномочий между органами местного самоуправления муниципальных образований Ненецкого автономного округа и органами государственной власти Ненецкого автономного округа», пунктом 5, подпунктом 7 пункта 22 Положения о Департаменте строительства, жилищно-коммунального хозяйства, энергетики и транспорта Ненецкого автономного округа (далее – Департамент), утвержденном постановлением Администрации Ненецкого автономного округа от 08.12.2014 № 474-п, поступившим заявлением 11.11.2020 № 619:

1. Заинтересованному лицу осуществить подготовку проекта внесения изменений в документацию по планировке территории, утвержденную распоряжением Департамента от 05.04.2018 № 72-р, в части изменения в проект межевания территории в соответствии со схемой границ согласно Приложению 1 к настоящему распоряжению.

2. Утвердить техническое задание на подготовку документации по планировке территории в части внесения изменения в планировочный квартал № 35, согласно Приложению 2 к настоящему распоряжению.

3. Документация по планировке территории, указанная в пункте 1 настоящего распоряжения, до ее утверждения подлежит согласованию с Департаментом.

4. Настоящее распоряжение вступает в силу с момента подписания и подлежит опубликованию.

5. Контроль за исполнением настоящего распоряжения возложить на начальника управления строительства Департамента Фомина Михаила Николаевича.

Исполняющий обязанности
руководителя Департамента строительства,
жилищно-коммунального хозяйства,
энергетики и транспорта Ненецкого
автономного округа



П.А. Масюков

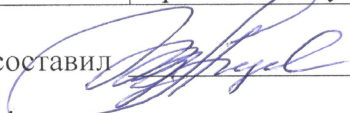
ТЕХНИЧЕСКОЕ ЗАДАНИЕ
на разработку документации по внесению изменений в проект межевания территории
Села Несь МО «Канинский сельсовет»
(внесение изменений в планировочный квартал № 35)

п/п	Наименование разделов	Содержание
1.	Вид градостроительной документации	Проект внесения изменений в документацию по планировке территории, утвержденную распоряжением Департамента от 05.04.2018 № 72-р, в части проекта межевания
2.	Основание для разработки градостроительной документации	Распоряжение ДСЖКХ НАО от 24.11.2020 № 487 -р
3.	Описание территории проектирования	Образуемый земельный участок расположен по адресу: 166737, Ненецкий автономный округ, с.Несь. Земельный участок расположен в зоне застройки индивидуальными жилыми домами и малоэтажными жилыми домами блокированной застройки (ЖИ)
4.	Источник финансирования работ	За счет собственных средств
5.	Цели и задачи подготовки документации по планировке территории	Цели подготовки документации по планировке территории: образование земельного участка Для индивидуального жилищного строительства
6.	Нормативно-правовая база разработки градостроительной документации	<ul style="list-style-type: none">- Градостроительный кодекс Российской Федерации от 29 декабря 2004 года № 190-ФЗ;- Федеральный закон от 29 декабря 2004 г. №191-ФЗ «О введении в действие Градостроительного кодекса Российской Федерации»;- Земельный кодекс Российской Федерации от 25 октября 2001 года № 136-ФЗ;- Федеральный закон от 25 октября 2001 г. №137-ФЗ «О введении в действие Земельного кодекса Российской Федерации»;- Правила землепользования и застройки муниципального образования «Канинский сельсовет» от _____ № _____-р.- Инструкция о порядке разработки, согласования, экспертизы и утверждения градостроительной документации, утверждена постановлением Госстроя РФ от 29.10.2002 №150.- Материалы государственного кадастра недвижимости;- Материалы натурного геодезического обследования территории.- Закон НАО от 30.10.2012 N 90-ОЗ «О документации по планировке территории в Ненецком автономном округе».- Технические регламенты, строительные нормы и правила, своды правил, санитарные нормы и правила, санитарно-эпидемиологические правила и нормативы, иные нормативные правовые акты и нормативно-технические документы;

		<p>- Иные нормативные правовые акты, применение которых обусловлено наличием в границах территории объектов, являющихся предметом регулирования указанных актов</p>
7.	Исходные материалы	<ul style="list-style-type: none"> - Техническое задание на разработку документации по планировке территории; - Схема границ изменяемой части проекта межевания (приложение № 1 к распоряжению Департамента от <u>24.11.2020</u> № <u>487</u> -р) - Документация по планировке территории Села Несь МО «Канинский сельсовет», утвержденная распоряжением Департамента от <u>05.04.2018</u> № <u>72</u> -р; - Генеральный план Села Несь МО «Канинский сельсовет» от № _____ -р.
8.	Состав проекта	<p>Проект межевания включает в себя пояснительную записку, которая должна содержать сведения:</p> <ul style="list-style-type: none"> - подробное описание изменяемой территории - перечень и сведения о площади образуемых, изменяемых земельных участков; - вид разрешенного использования образуемых земельных участков; - структуру территории, образуемую в результате подготовки проекта внесения изменений в проект межевания - планировочные решения проекта межевания <p>Условные номера образуемых земельных участков и таблицы, в пояснительной записке проекта межевания, должны быть подготовлены в соответствии с утвержденной документацией по планировке территории Села Несь МО «Канинский сельсовет»</p> <p>Чертежи межевания территории, на которых отображаются:</p> <ul style="list-style-type: none"> - красные линии, утвержденные в составе проекта планировки территории; - линии отступа от красных линий в целях определения места допустимого размещения зданий, строений, сооружений (при их наличии); - границы застроенных земельных участков, в том числе границы земельных участков, на которых расположены линейные объекты (при наличии); - границы формируемых земельных участков, планируемых для предоставления физическим и юридическим лицам для строительства (при их наличии); - границы земельных участков, предназначенных для размещения объектов капитального строительства федерального, регионального или местного значения (при их наличии); - границы территорий объектов культурного наследия (при их наличии); - границы зон с особыми условиями использования территорий (при их наличии); - границы зон действия публичных сервитутов (при их наличии). <p>Чертеж проекта межевания должен быть подготовлен в соответствии с условными обозначениями, принятыми в утвержденной документации по планировке территории</p>

		Села Несь МО «Канинский сельсовет»
9	Порядок предоставления исходной информации для градостроительной документации	Сбор и получение исходной информации обеспечивается разработчиком в объеме, необходимом для разработки градостроительной документации.
10	Основные требования к содержанию и форме представляемых материалов по разработке градостроительной документации, последовательность и сроки выполнения работы	Графические материалы проекта межевания территории выполняются в масштабах, с учетом обеспечения наглядности чертежей. (М 1:500; М 1:1000) Текстовые материалы на бумажных носителях подготавливаются в брошюрованном виде на листах формата А4. Графические материалы на бумажных носителях подготавливаются на листах формата от А4 до А0 (выбранный формат должен обеспечивать наглядность). Электронные версии текстовых и графических материалов проекта предоставляются на DVD или CD диске. Текстовые материалы должны быть представлены в одном из текстовых форматах DOC, DOCX, RTF, XLS, XLSX. Графические материалы проекта должны быть представлены в векторном виде в местной системе координат МСК-83 в формате ГИС MapInfo или в формате, поддерживающим конвертацию в формат ГИС MapInfo. Для целей опубликования и согласования подготавливаются чертежи в формате JPEG. Количество экземпляров, представляемых разработчиком на согласование и утверждение в Департамент – 1 экз. бумажного носителя, 1 экз. – электронной версии. Общее количество экземпляров - 2 экз.
11	Порядок согласования, обсуждения и утверждения градостроительной документации	Согласование проекта со смежными землепользователями не требуется, т.к. права смежных земельных участков не нарушаются. Проект межевания территории подлежит проверке на соответствие требованиям, установленным частью 10.1 статьи 45 Градостроительного кодекса Российской Федерации
12	Публичные слушания	в соответствии с п. 12 ст. 43 Градостроительного кодекса РФ проведение публичных слушаний не требуется

Техническое задание составил



/Ардеев В.Е.

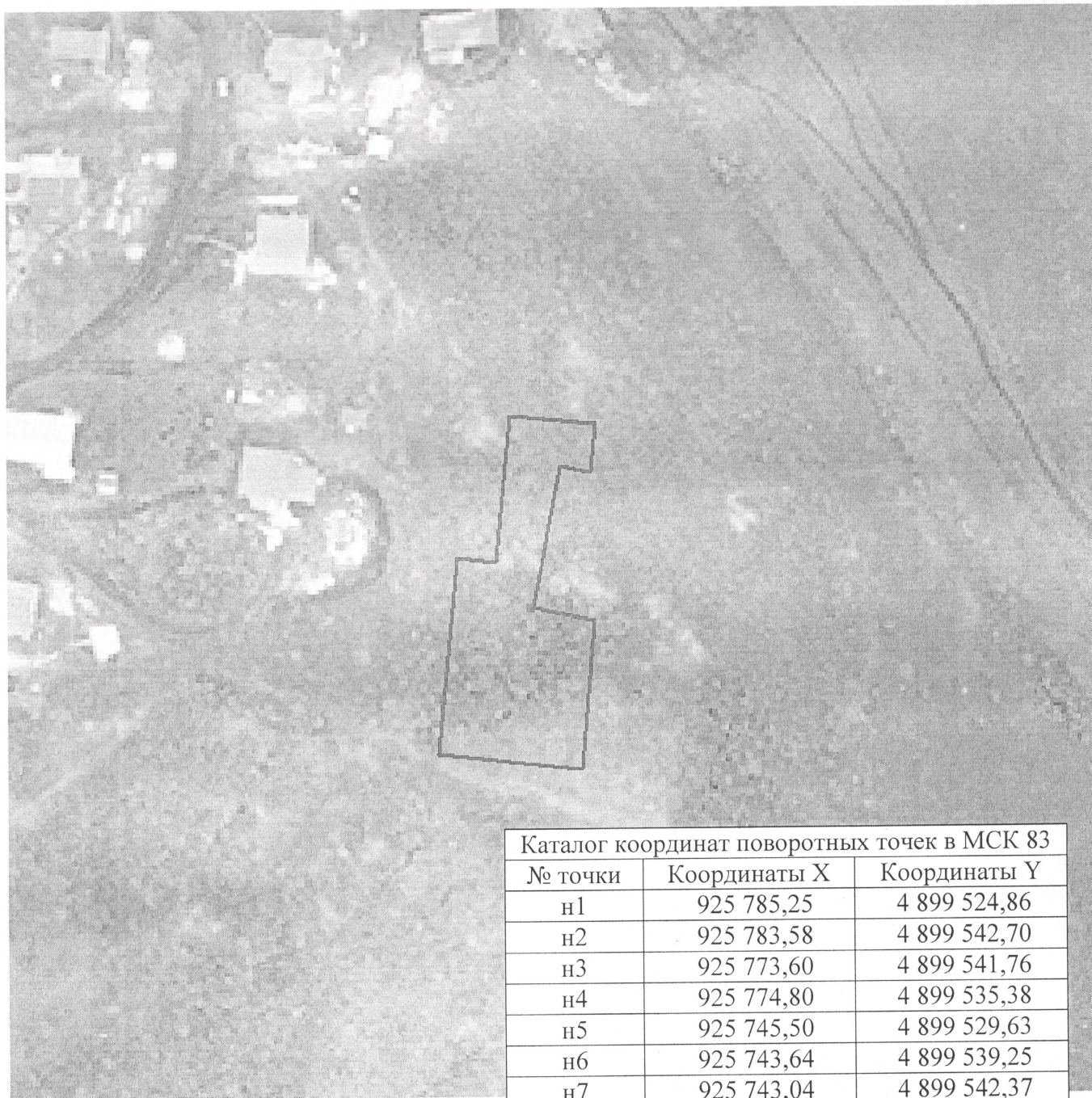
Дата составления 10.11.2020 г.

Схема месторасположения границ земельного участка на кадастровом плане или карте соответствующей территории

Приложение №1
к распоряжению Департамента
от 24.11.2020 № 487 -р

Площадь участка: 1500 кв.м.

Кадастровый номер исходных земель: 83:00:010007



Каталог координат поворотных точек в МСК 83

№ точки	Координаты X	Координаты Y
н1	925 785,25	4 899 524,86
н2	925 783,58	4 899 542,70
н3	925 773,60	4 899 541,76
н4	925 774,80	4 899 535,38
н5	925 745,50	4 899 529,63
н6	925 743,64	4 899 539,25
н7	925 743,04	4 899 542,37
н8	925 712,07	4 899 539,63
н9	925 715,34	4 899 509,65
н10	925 755,97	4 899 513,59
н11	925 755,15	4 899 521,93
н1	925 785,25	4 899 524,86