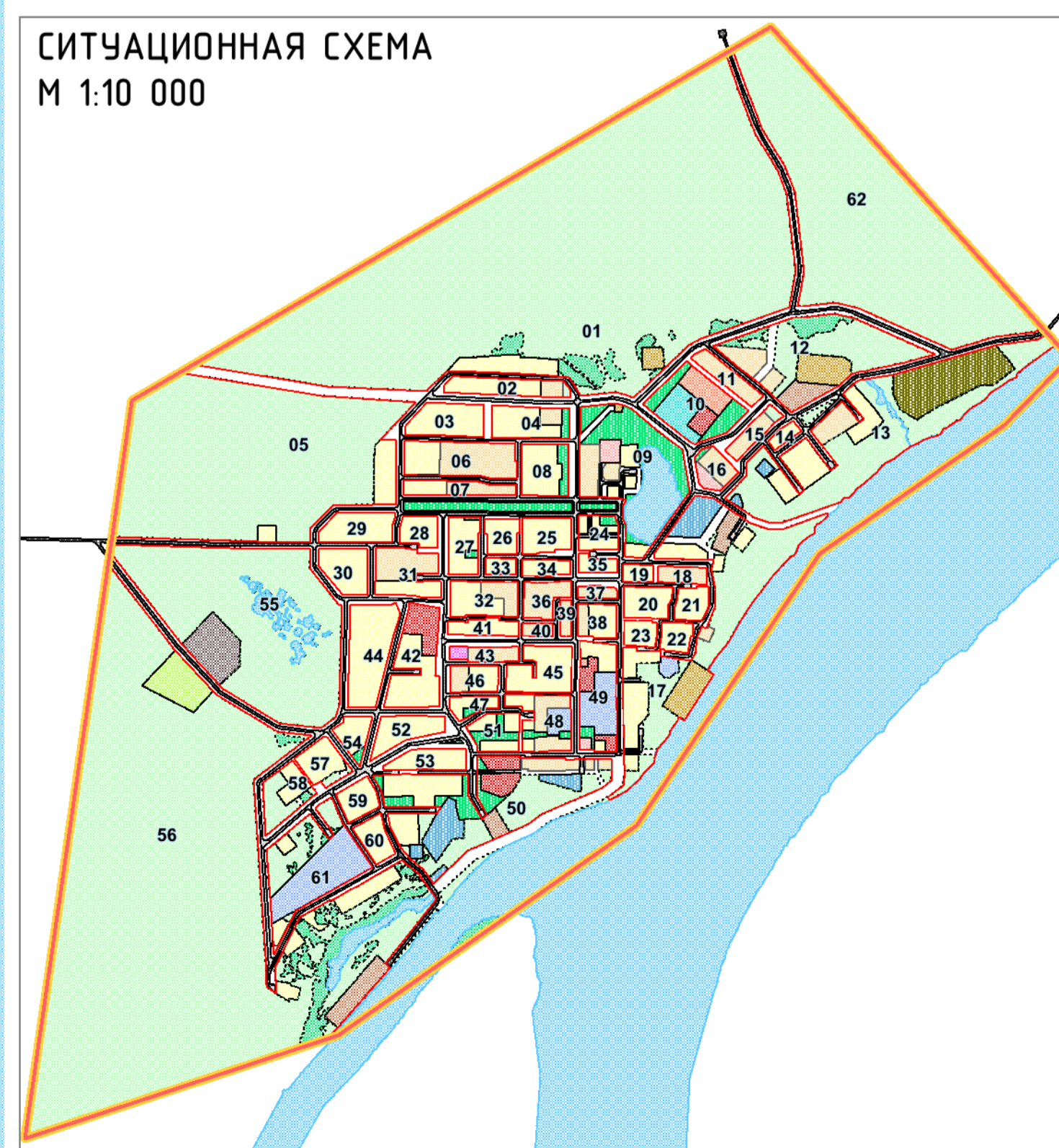
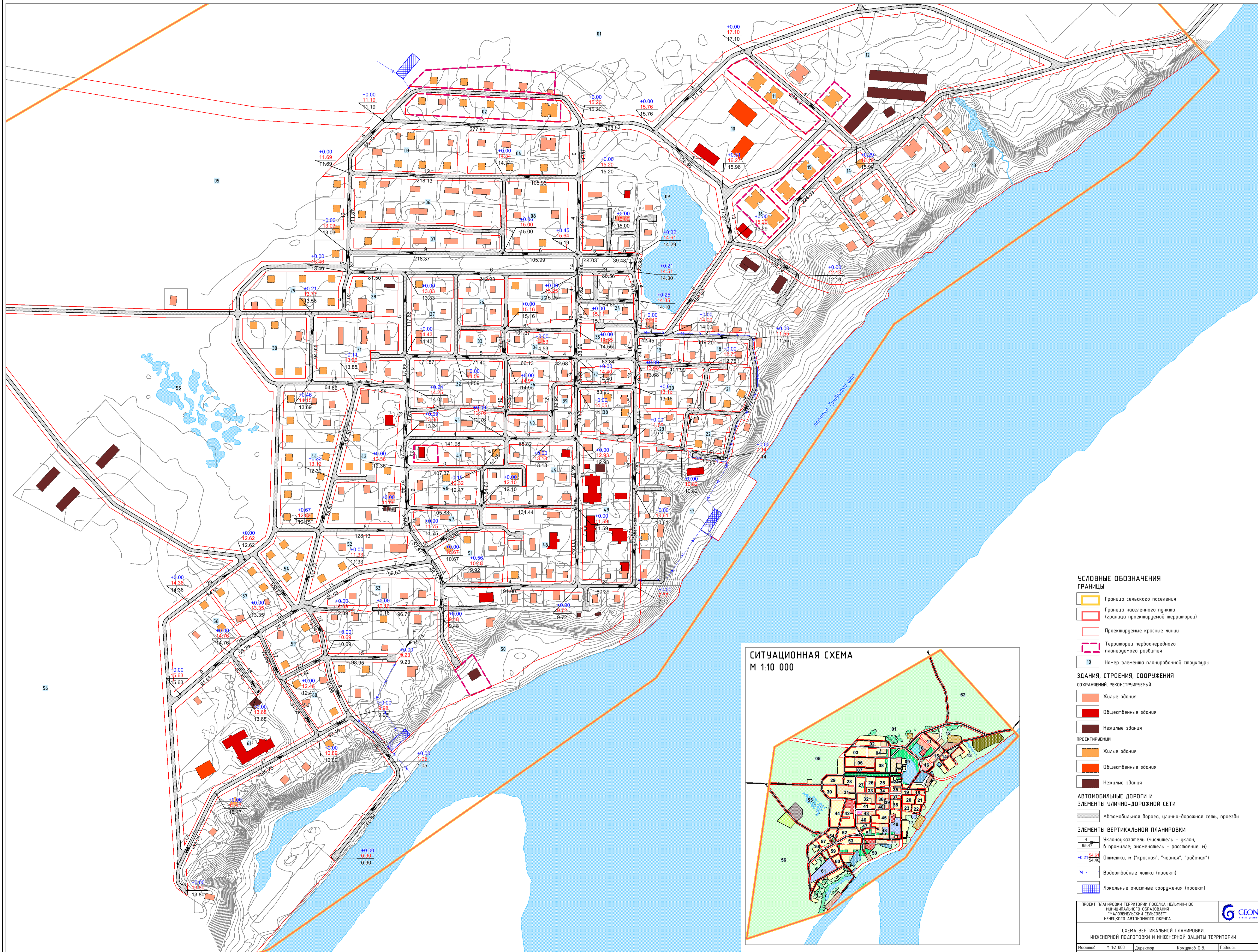


ПРОЕКТ ПЛАНИРОВКИ ТЕРРИТОРИИ ПОСЕЛКА НЕЛЬМИН-НОС МУНИЦИПАЛЬНОГО ОБРАЗОВАНИЯ "МАЛОЗЕМЕЛЬСКИЙ СЕЛЬСОВЕТ" НЕНЕЦКОГО АВТОНОМНОГО ОКРУГА

СХЕМА ВЕРТИКАЛЬНОЙ ПЛАНИРОВКИ, ИНЖЕНЕРНОЙ ПОДГОТОВКИ И ИНЖЕНЕРНОЙ ЗАЩИТЫ ТЕРРИТОРИИ
М 1:2 000



- УСЛОВНЫЕ ОБОЗНАЧЕНИЯ**
- ГРАНИЦЫ**
- Граница сельского поселения
 - Граница населенного пункта (граница проектируемой территории)
 - Проектируемые красные линии
 - Территории первоочередного планируемого развития
 - 10 Номер элемента планировочной структуры
- ЗДАНИЯ, СТРОЕНИЯ, СООРУЖЕНИЯ**
- СОХРАНЯЕМЫЙ, РЕКОНСТРУИРУЕМЫЙ**
- Жилые здания
 - Общественные здания
 - Нежилые здания
- ПРОЕКТИРУЕМЫЙ**
- Жилые здания
 - Общественные здания
 - Нежилые здания
- АВТОМОБИЛЬНЫЕ ДОРОГИ И ЭЛЕМЕНТЫ УЛИЧНО-ДОРОЖНОЙ СЕТИ**
- Автомобильная дорога, улично-дорожная сеть, проезды
- ЭЛЕМЕНТЫ ВЕРТИКАЛЬНОЙ ПЛАНИРОВКИ**
- 4 Числоуклона (числитель – уклон, знаменатель – расстояние, м)
 - +0.21, 54.41 Отметки, м ("красная", "черная", "рабочая")
 - Водоотводные лотки (проект)
 - Локальные очистные сооружения (проект)

ПРОЕКТ ПЛАНИРОВКИ ТЕРРИТОРИИ ПОСЕЛКА НЕЛЬМИН-НОС МУНИЦИПАЛЬНОГО ОБРАЗОВАНИЯ "МАЛОЗЕМЕЛЬСКИЙ СЕЛЬСОВЕТ" НЕНЕЦКОГО АВТОНОМНОГО ОКРУГА				
СХЕМА ВЕРТИКАЛЬНОЙ ПЛАНИРОВКИ, ИНЖЕНЕРНОЙ ПОДГОТОВКИ И ИНЖЕНЕРНОЙ ЗАЩИТЫ ТЕРРИТОРИИ				
Масштаб	М 1:2 000	Директор	Кожуров О.В.	Подпись
Шифр		Архитектор	Смирнова Т.Б.	Подпись
Дата				Лист 07