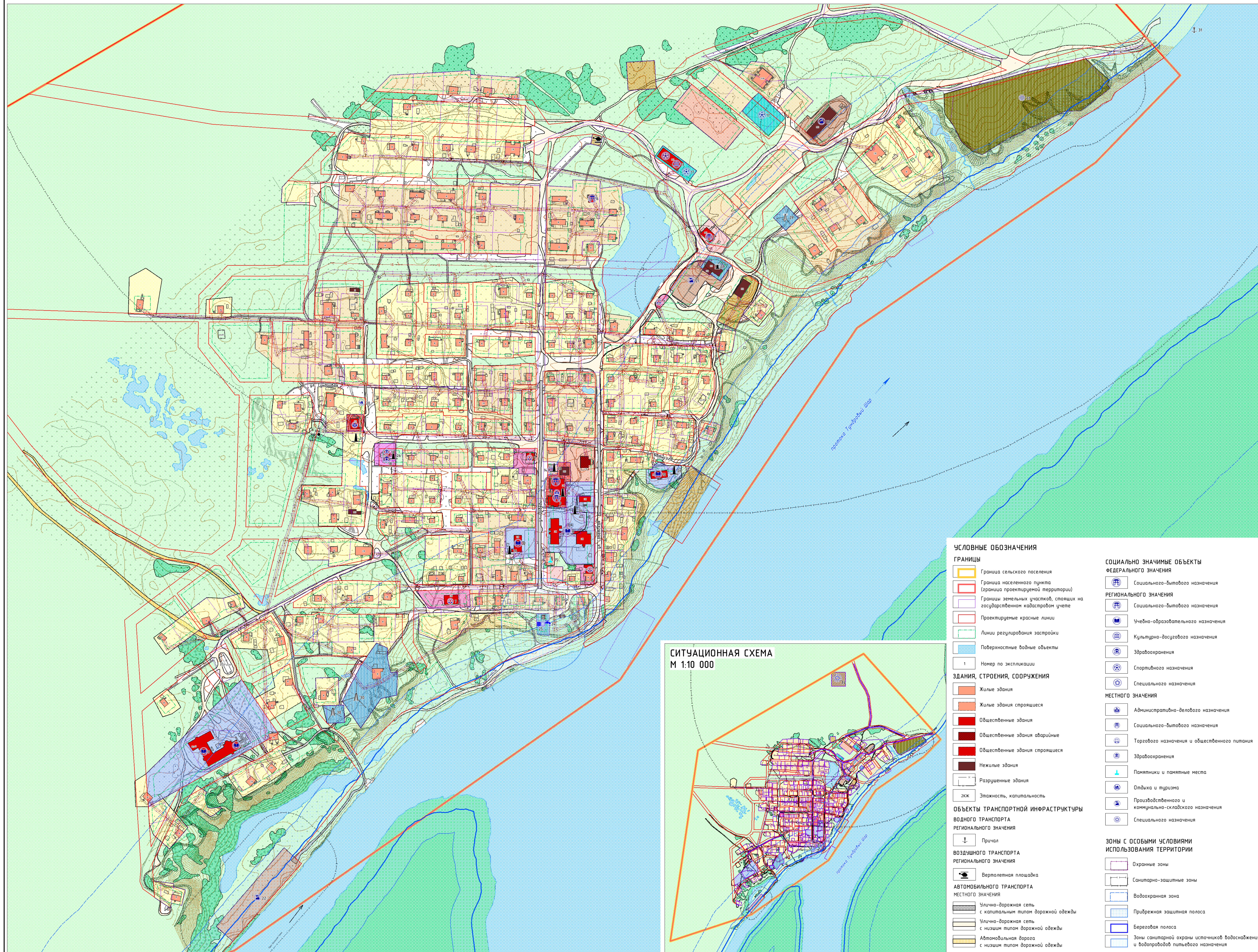


# ПРОЕКТ ПЛАНИРОВКИ ТЕРРИТОРИИ ПОСЕЛКА НЕЛЬМИН-НОС МУНИЦИПАЛЬНОГО ОБРАЗОВАНИЯ "МАЛОЗЕМЕЛЬСКИЙ СЕЛЬСОВЕТ" НЕНЕЦКОГО АВТОНОМНОГО ОКРУГА

СХЕМА МЕСТОПОЛОЖЕНИЯ СУЩЕСТВУЮЩИХ ОБЪЕКТОВ КАПИТАЛЬНОГО СТРОИТЕЛЬСТВА  
М 1:2 000



## ЭКСПЛИКАЦИЯ ОБЪЕКТОВ КАПИТАЛЬНОГО СТРОИТЕЛЬСТВА

Номер	Наименование объекта	Текущее состояние объекта
1	Администрация	Действующий
2	Каптра СПК им. Вичейского	Действующий
3	Отдельный пост п. Нельмин-Нос, подразделение КУ НАО «ОГПС»	Действующий
4	Отделение почты	Действующий
5	Баня	Действующий
6	Ветеринарный участок	Действующий
7	Магазин (4 объекта)	Действующий
8	ГБОУ НАО «Детский сад п. Нельмин-Нос» (на 78 мест)	Действующий
9	Детский сад (на 220 мест)	Строящийся
10	ГБОУ НАО «Основная школа п. Нельмин-Нос» (на 120 учащихся)	Действующий
11	Средняя общеобразовательная школа (на 110 учащихся)	Строящийся
12	Школа	Недействующий
13	Филиал ГБУК «Этнокультурный центр НАО» (на 100 мест)	Действующий
14	Библиотека-филиал № 19 п. Нельмин-Нос ГБУК НАО «НЦБ им. А. И. Пучкова» (9 тысяч единиц)	Действующий
15	Памятник	Действующий
16	Филиал п. Нельмин-Нос ГБУ НАО «Спортивная школа «Трув»	Действующий
17	Спортивная площадка (2 объекта)	Действующий
18	Амбулатория п. Нельмин-Нос, филиал ГБУЗ НАО «ЦРП Западного района НАО» (на 25 посещ. в смену)	Действующий
19	Аптека ГЧП НАО «Ненецкая фармация»	Действующий
20	Детская площадка	Действующий
21	ЖКУ «Нельмин-Нос»	Действующий
22	Площадка для выгрузки и складирования угля и угля	Действующий
23	Складская территория	Действующий
24	Подземный водозабор	Действующий
25	Водоподавательная установка комбинированного типа (ВВПУ-К)	Действующий
26	Локальная котельная (7 объектов)	Действующий
27	Дизельная электростанция	Действующий
28	Трансформаторная подстанция	Действующий
29	Телевизионный ретранслятор	Действующий
30	СТ-АЗТ (2 объекта)	Действующий
31	Причал	Действующий
32	Вертолетная площадка	Действующий
33	Кладбище	Действующий
34	Площадка размещения отходов в п. Нельмин-Нос	Строящийся

## ФУНКЦИОНАЛЬНЫЕ ЗОНЫ

- Застройки малоэтажными жилыми домами
- Застройки индивидуальными жилыми домами
- Административно-деловая
- Коммунально-бытового обслуживания
- Торгового назначения и общественного питания
- Учебно-образовательная
- Культурно-досуговая
- Спортивного назначения
- Здравоохранения
- Инженерной инфраструктуры
- Транспортной инфраструктуры
- Коммунальная
- Ритуального назначения
- Складирования и захоронения отходов
- Акваторий
- Природного ландшафта
- Территорий, покрытых лесом и кустарником

## ОБЪЕКТЫ ИНЖЕНЕРНОЙ ИНФРАСТРУКТУРЫ

- Электростанция дизельная
- Трансформаторная подстанция
- Линии электропередачи 10(6) кВ
- Линии электропередачи 0,4 кВ
- Антенно-мачтовые сооружения
- Телевизионные ретрансляторы
- Котельная
- Теплопровод распределительный
- Водозабор
- Станция водоподготовки (добочистная станция)

## УСЛОВНЫЕ ОБОЗНАЧЕНИЯ

### ГРАНИЦЫ

- Граница сельского поселения
- Граница населенного пункта (граница проектируемой территории)
- Границы земельных участков, спланированных на государственном кадастровом учете
- Проектируемые красные линии
- Линии регулирования застройки
- Поверхностные водные объекты
- Номер по экспликации

### ЗДАНИЯ, СТРОЕНИЯ, СООРУЖЕНИЯ

- Жилые здания
- Жилые здания строящиеся
- Общественные здания
- Общественные здания аварийные
- Общественные здания строящиеся
- Нежилые здания
- Разрушенные здания
- Этажность, капитальность

### ОБЪЕКТЫ ТРАНСПОРТНОЙ ИНФРАСТРУКТУРЫ

- Причал
- Вертолетная площадка
- Улично-дорожная сеть с капитальным типом дорожной одежды
- Улично-дорожная сеть с низшим типом дорожной одежды
- Автомобильная дорога с низшим типом дорожной одежды

## СОЦИАЛЬНО ЗНАЧИМЫЕ ОБЪЕКТЫ ФЕДЕРАЛЬНОГО ЗНАЧЕНИЯ

### РЕГИОНАЛЬНОГО ЗНАЧЕНИЯ

- Социально-бытового назначения
- Социально-бытового назначения
- Учебно-образовательного назначения
- Культурно-досугового назначения
- Здравоохранения
- Спортивного назначения
- Специального назначения

### МЕСТНОГО ЗНАЧЕНИЯ

- Административно-делового назначения
- Социально-бытового назначения
- Торгового назначения и общественного питания
- Здравоохранения
- Памятники и памятные места
- Отдыха и туризма
- Производственного и коммунально-складского назначения
- Специального назначения

### ЗОНЫ С ОСОБЫМИ УСЛОВИЯМИ ИСПОЛЬЗОВАНИЯ ТЕРРИТОРИИ

- Охраняемые зоны
- Санитарно-защитные зоны
- Водоохранная зона
- Прибрежная защитная полоса
- Береговая полоса
- Зоны санитарной охраны источников водоснабжения и водопроводов питьевого назначения

## СИТУАЦИОННАЯ СХЕМА М 1:10 000

