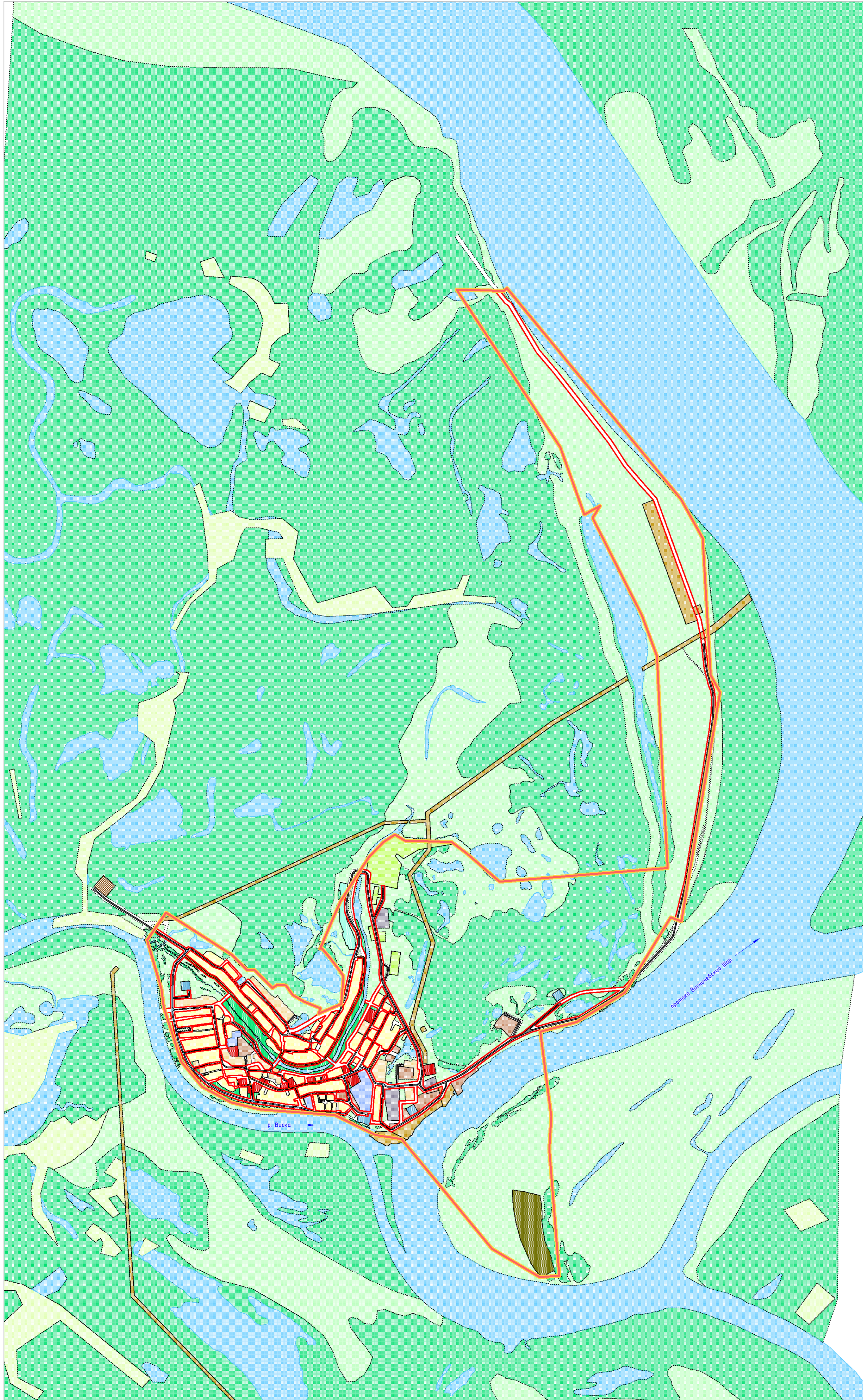


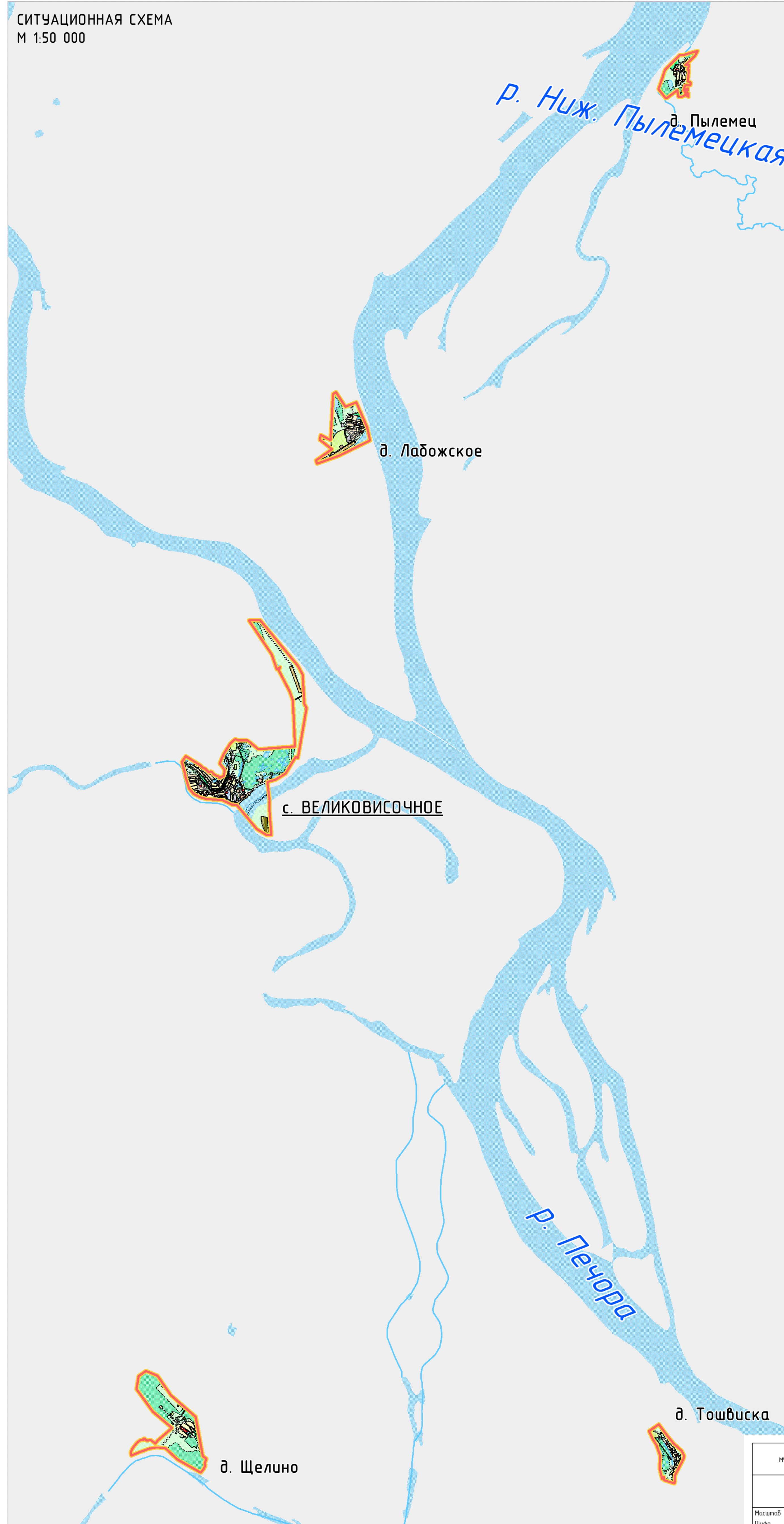
ПРОЕКТ ПЛАНИРОВКИ ТЕРРИТОРИИ СЕЛА ВЕЛИКОВИСОЧНОЕ МУНИЦИПАЛЬНОГО ОБРАЗОВАНИЯ "ВЕЛИКОВИСОЧНЫЙ СЕЛЬСОВЕТ" НЕНЕЦКОГО АВТОНОМНОГО ОКРУГА

КАРТА ПЛАНИРОВОЧНОЙ СТРУКТУРЫ ТЕРРИТОРИИ ПОСЕЛЕНИЯ

М 1:10 000



СИТУАЦИОННАЯ СХЕМА
М 1:50 000



- УСЛОВНЫЕ ОБОЗНАЧЕНИЯ**
- ГРАНИЦЫ**
- Граница сельского поселения
 - Граница населенного пункта (граница проектируемой территории)
 - Проектируемые красные линии (границы планируемых элементов планировочной структуры)
- ФУНКЦИОНАЛЬНЫЕ ЗОНЫ**
- Застройки малоэтажными жилыми домами
 - Застройки индивидуальными жилыми домами
 - Общественно-деловая
 - Учебно-образовательная
 - Инженерной инфраструктуры
 - Транспортной инфраструктуры
 - Коммунально-складская
 - Ритуального назначения
 - Сельскохозяйственного использования
 - Озелененных территорий общего пользования
 - Акваторий
 - Природного ландшафта
 - Территорий, покрытых лесом и кустарником
 - Складирования и захоронения отходов
 - Улично-дорожной сети
- ОБЪЕКТЫ АВТОМОБИЛЬНОГО ТРАНСПОРТА МЕСТНОГО ЗНАЧЕНИЯ ПРОЕКТИРУЕМЫЙ**
- Дорога обычного типа
 - Проезды
 - Местная дорога
 - Местные улицы