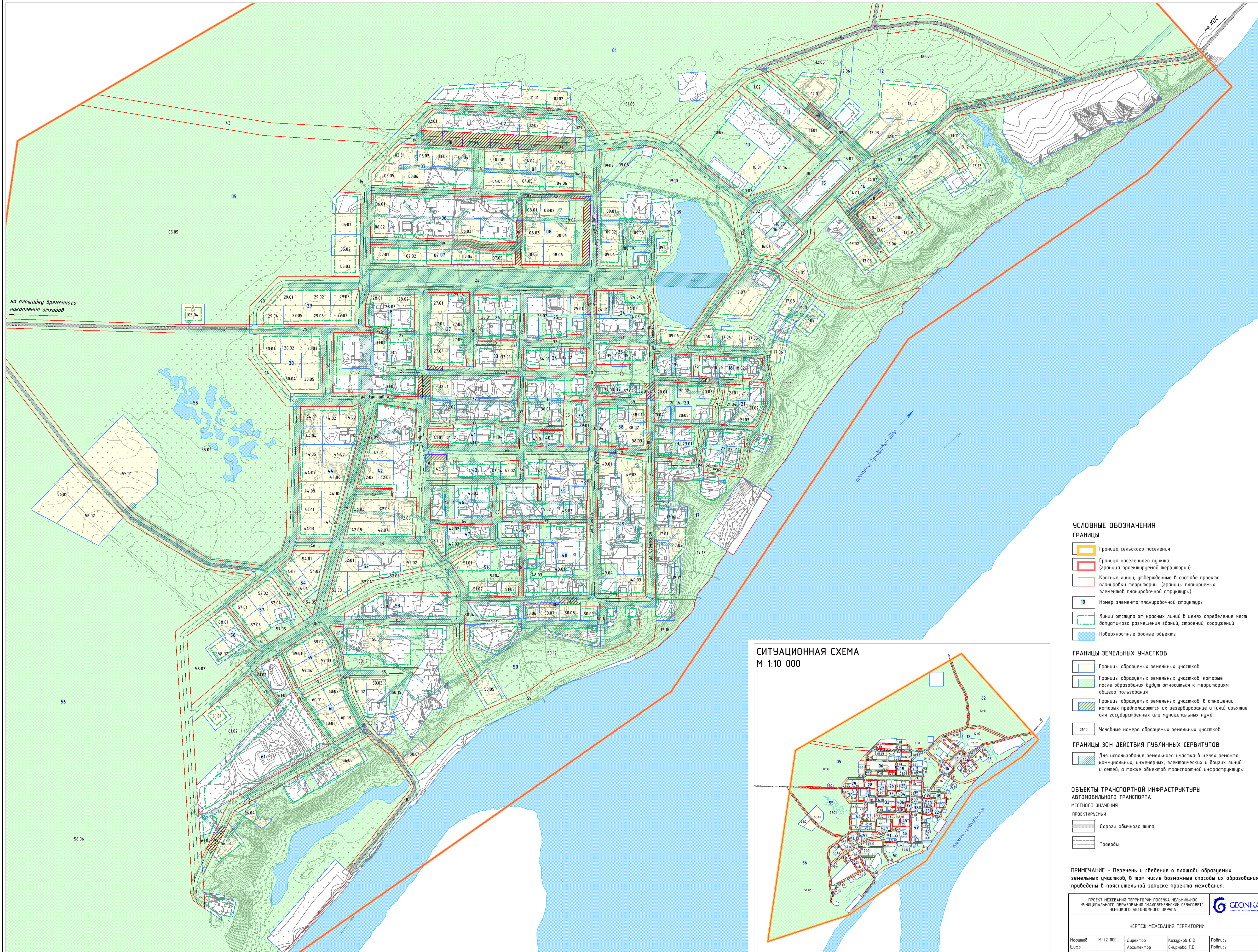


ПРОЕКТ МЕЖЕВАНИЯ ТЕРРИТОРИИ ПОСЕЛКА НЕЛЬМИН-НОС МУНИЦИПАЛЬНОГО ОБРАЗОВАНИЯ "МАЛОЗЕМЕЛЬСКИЙ СЕЛЬСОВЕТ" НЕНЕЦКОГО АВТОНОМНОГО ОКРУГА

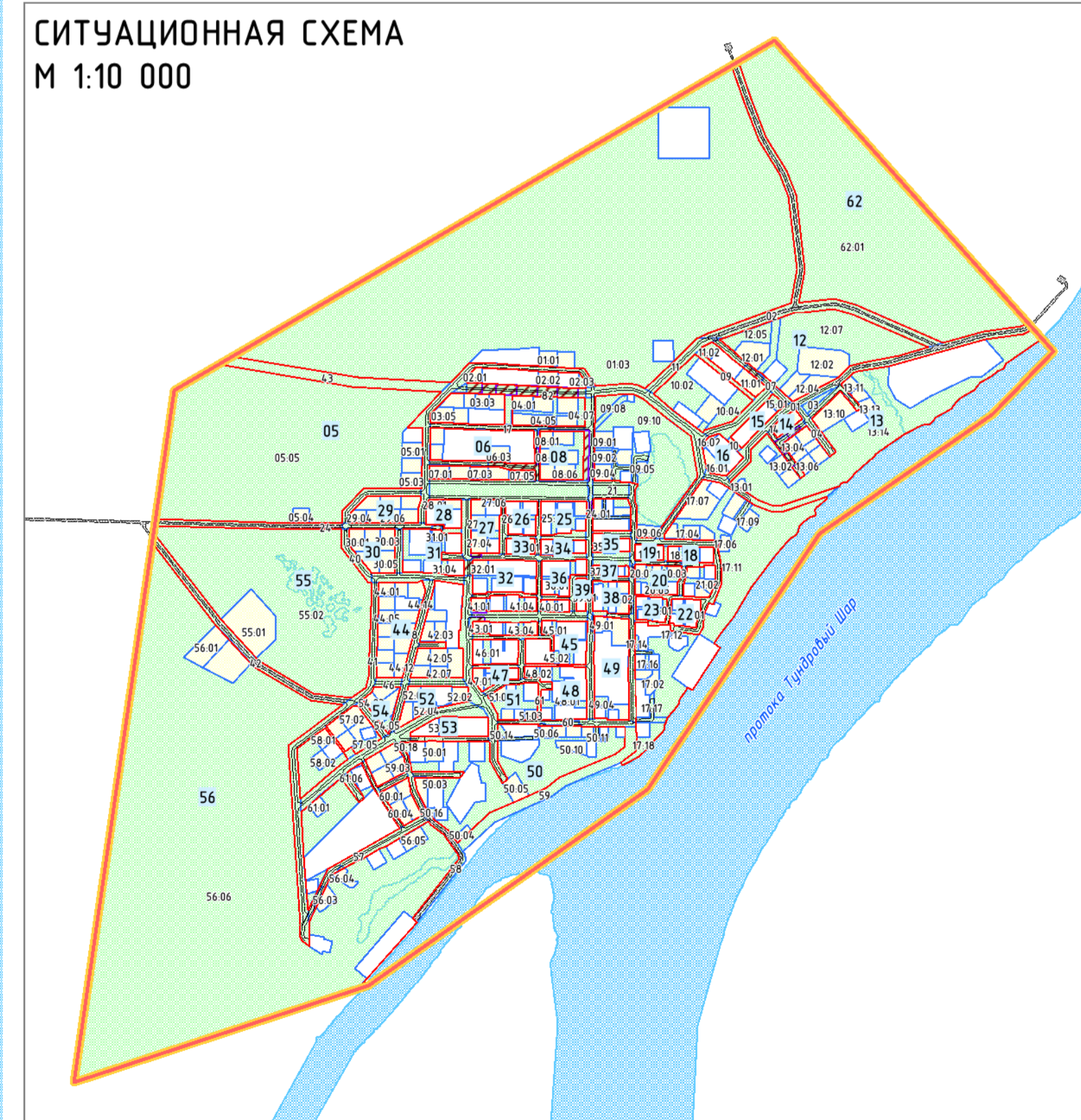
ЧЕРТЕЖ МЕЖЕВАНИЯ ТЕРРИТОРИИ
М 1:2 000



на площадке временного накопления отходов

протока Тундровый Шар

СИТУАЦИОННАЯ СХЕМА
М 1:10 000



- УСЛОВНЫЕ ОБОЗНАЧЕНИЯ**
- ГРАНИЦЫ**
- Граница сельского поселения
 - Граница населенного пункта (граница проектируемой территории)
 - Красные линии, утвержденные в составе проекта планировки территории (границы планируемых элементов планировочной структуры)
 - 10 Номер элемента планировочной структуры
 - Линии отступа от красных линий в целях определения мест допустимого размещения зданий, строений, сооружений
 - Поверхностные водные объекты
- ГРАНИЦЫ ЗЕМЕЛЬНЫХ УЧАСТКОВ**
- Границы образуемых земельных участков
 - Границы образуемых земельных участков, которые после образования будут относиться к территориям общего пользования
 - Границы образуемых земельных участков, в отношении которых предполагается их резервирование и (или) изъятие для государственных или муниципальных нужд
 - 01.10 Условные номера образуемых земельных участков
- ГРАНИЦЫ ЗОН ДЕЙСТВИЯ ПУБЛИЧНЫХ СЕРВИСОВ**
- Для использования земельного участка в целях ремонта коммунальных, инженерных, электрических и других линий и сетей, а также объектов транспортной инфраструктуры
- ОБЪЕКТЫ ТРАНСПОРТНОЙ ИНФРАСТРУКТУРЫ АВТОМОБИЛЬНОГО ТРАНСПОРТА МЕСТНОГО ЗНАЧЕНИЯ**
- ПРОЕКТИРУЕМЫЙ
- Дороги обычного типа
 - Проезды

ПРИМЕЧАНИЕ - Перечень и сведения о площади образуемых земельных участков, в том числе возможные способы их образования приведены в пояснительной записке проекта межевания.

ПРОЕКТ МЕЖЕВАНИЯ ТЕРРИТОРИИ ПОСЕЛКА НЕЛЬМИН-НОС МУНИЦИПАЛЬНОГО ОБРАЗОВАНИЯ "МАЛОЗЕМЕЛЬСКИЙ СЕЛЬСОВЕТ" НЕНЕЦКОГО АВТОНОМНОГО ОКРУГА				
ЧЕРТЕЖ МЕЖЕВАНИЯ ТЕРРИТОРИИ				
Масштаб	М 1:2 000	Директор	Кожиков О.В.	Подпись
Шифр		Архитектор	Смирнова Т.Б.	Подпись
Дата				Лист 01