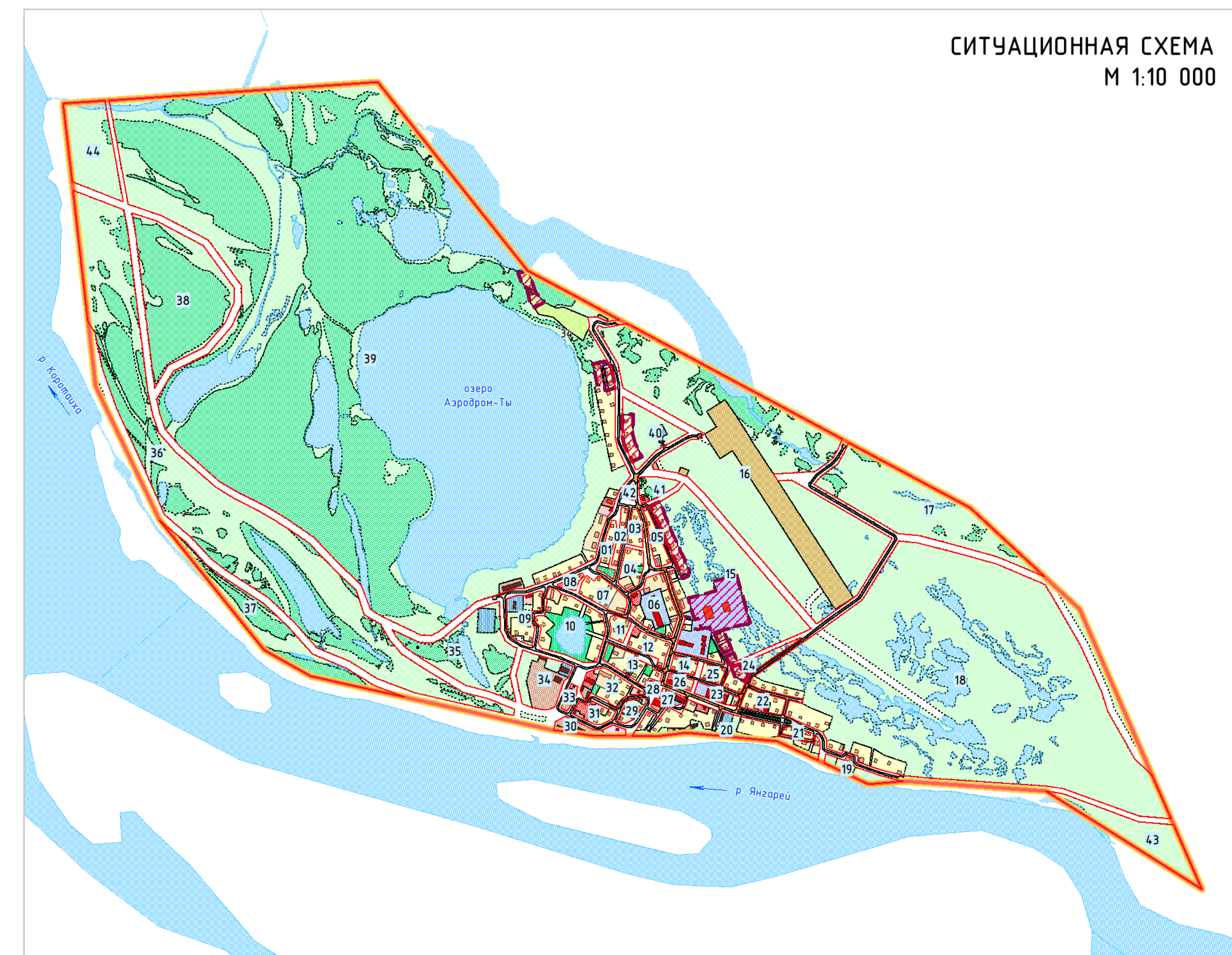


ПРОЕКТ ПЛАНИРОВКИ ТЕРРИТОРИИ ПОСЕЛКА КАРАТАЙКА
МУНИЦИПАЛЬНОГО ОБРАЗОВАНИЯ "ЮШАРСКИЙ СЕЛЬСОВЕТ" НЕНЕЦКОГО АВТОНОМНОГО ОКРУГА
СХЕМА ГРАНИЦ ЗОН ПЛАНИРУЕМОГО РАЗМЕЩЕНИЯ ОБЪЕКТОВ КАПИТАЛЬНОГО СТРОИТЕЛЬСТВА.
СХЕМА ОЧЕРЕДНОСТИ ПЛАНИРУЕМОГО РАЗВИТИЯ ТЕРРИТОРИИ
М 1:2 000



УСЛОВНЫЕ ОБОЗНАЧЕНИЯ
ГРАНИЦЫ

- Граница сельского поселения
- Граница населенного пункта (граница проектируемой территории)
- Проектируемые красные линии
- Территории первоочередного планируемого развития
- Поверхностные водные объекты
- Номер элемента планировочной структуры

ЗДАНИЯ, СТРОЕНИЯ, СООРУЖЕНИЯ
СОХРАНЯЕМЫЕ, РЕКОНСТРУИРУЕМЫЕ

- Жилые здания
- Общественные здания
- Нежилые здания
- Проектируемые жилые здания
- Проектируемые общественные здания
- Проектируемые нежилые здания

ОБЪЕКТЫ ТРАНСПОРТНОЙ ИНФРАСТРУКТУРЫ
АВТОМОБИЛЬНОГО ТРАНСПОРТА
МЕСТНОГО НАЗНАЧЕНИЯ
ПРОЕКТИРУЕМЫЕ

- Дороги общего типа
- Местные улицы
- Проезды

ГРАНИЦЫ ЗОН ПЛАНИРУЕМОГО РАЗМЕЩЕНИЯ
ОБЪЕКТОВ КАПИТАЛЬНОГО СТРОИТЕЛЬСТВА

- Застройки малоэтажными жилыми домами
- Застройки индивидуальными жилыми домами
- Делового, общественного и коммерческого назначения
- Коммунально-бытового обслуживания
- Учебно-образовательная
- Культурно-досуговая
- Здравоохранения
- Культурного назначения
- Инженерной инфраструктуры
- Транспортной инфраструктуры
- Коммунальная
- Занятая объектами сельскохозяйственного назначения
- Озелененных территорий общего пользования
- Природного ландшафта
- Территорий, покрытых лесом и кустарником
- Улично-дорожной сети