



ОБЩЕСТВО С ОГРАНИЧЕННОЙ ОТВЕТСТВЕННОСТЬЮ
ПРОЕКТНЫЙ ЦЕНТР
УФИМСКОГО ГОСУДАРСТВЕННОГО НЕФТЯНОГО
ТЕХНИЧЕСКОГО УНИВЕРСИТЕТА
«НЕФТЕГАЗИНЖИНИРИНГ»

Заказчик – ООО «ЛУКОЙЛ-Коми»
ТПП «ЛУКОЙЛ-Севернефтегаз»

РЕКОНСТРУКЦИЯ ТРУБОПРОВОДОВ ТОРАВЕЙСКОГО
НЕФТЯНОГО МЕСТОРОЖДЕНИЯ (2024)

ДОКУМЕНТАЦИЯ ПО ПЛАНИРОВКЕ ТЕРРИТОРИИ

Проект межевания территории

22У0782-14.0014-П-001-ДПТ



ОБЩЕСТВО С ОГРАНИЧЕННОЙ ОТВЕТСТВЕННОСТЬЮ
ПРОЕКТНЫЙ ЦЕНТР
УФИМСКОГО ГОСУДАРСТВЕННОГО НЕФТЯНОГО
ТЕХНИЧЕСКОГО УНИВЕРСИТЕТА
«НЕФТЕГАЗИНЖИНИРИНГ»

Заказчик – ООО «РИТЭК»

РЕКОНСТРУКЦИЯ ТРУБОПРОВОДОВ ТОРАВЕЙСКОГО
НЕФТЯНОГО МЕСТОРОЖДЕНИЯ (2024)

ДОКУМЕНТАЦИЯ ПО ПЛАНИРОВКЕ ТЕРРИТОРИИ

Проект межевания территории

22У0782-14.0014-П-001-ДПТ

Взам. инв. №	
Подп. и дата	
Инв. № подл.	

Технический директор

Главный инженер проекта



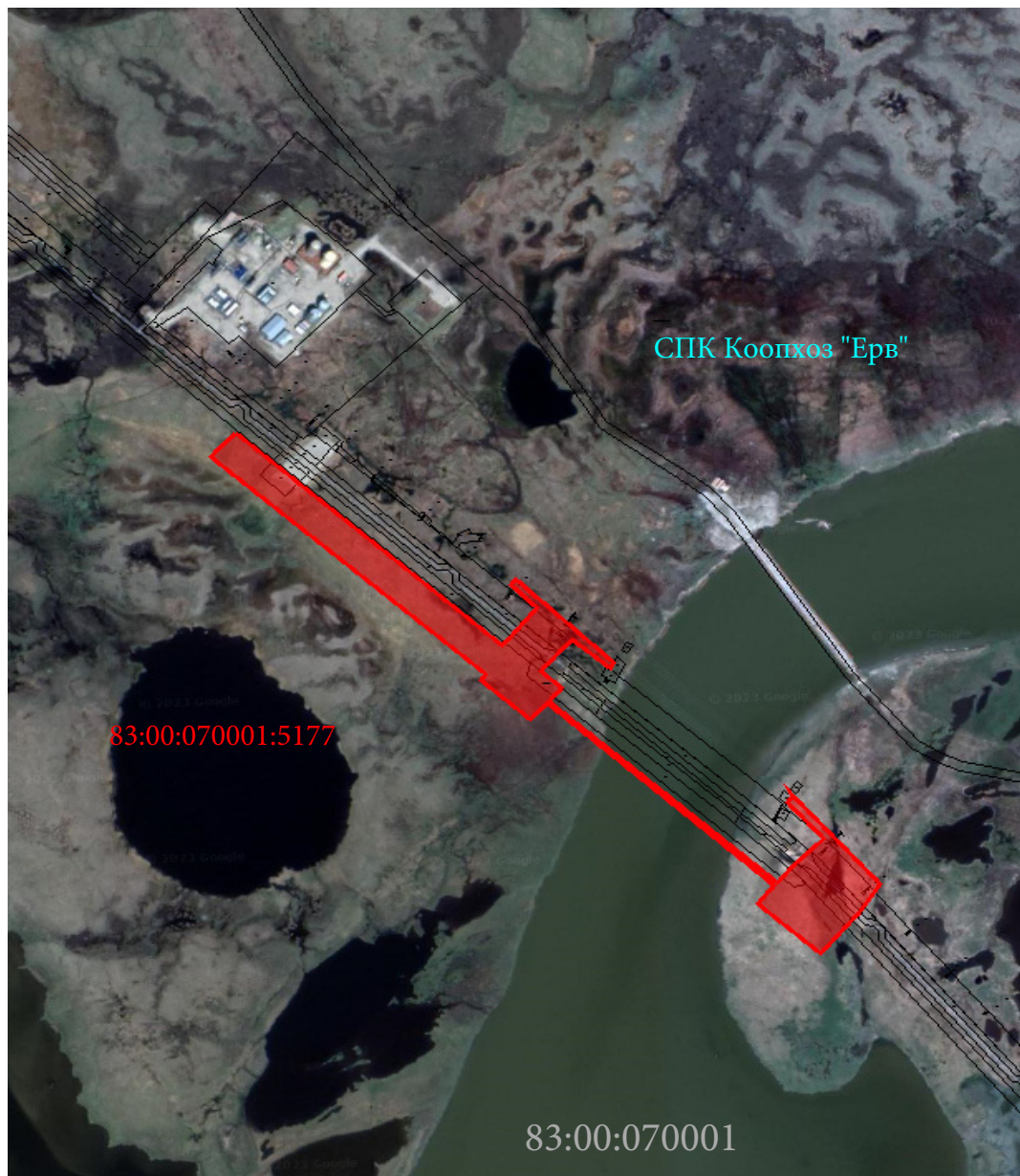
/ А.А. Калимуллин /

/ А.В. Белобородов /

СОДЕРЖАНИЕ

1 ПРОЕКТ МЕЖЕВАНИЯ ТЕРРИТОРИИ. ГРАФИЧЕСКАЯ ЧАСТЬ.....	3
2 ПРОЕКТ МЕЖЕВАНИЯ ТЕРРИТОРИИ. ТЕКСТОВАЯ ЧАСТЬ.....	8
2.1 Перечень и сведения о площади образуемых земельных участков, в том числе возможные способы их образования.....	8
2.2 Перечень координат характерных точек образуемых земельных участков, в отношении которых предполагается изъятие для государственных нужд.....	31
2.3. Сведения о границах территории, применительно к которой осуществляется подготовка проекта межевания, содержащие перечень координат характерных точек таких границ. Координаты характерных точек границ территории, применительно к которой осуществляется подготовка проекта межевания.....	31
2.4. Вид разрешенного использования образуемых земельных участков, предназначенных для размещения линейных объектов и объектов капитального строительства, проектируемых в составе линейного объекта, а также существующих земельных участков, занятых линейными объектами и объектами капитального строительства, входящими в состав линейных объектов, в соответствии с проектом планировки территории.....	32
2.5. Перечень кадастровых номеров существующих земельных участков, на которых линейный объект может быть размещен на условиях сервитута, публичного сервитута, их адреса или описание местоположения, перечень и адреса расположенных на таких земельных участках объектов недвижимого имущества (при наличии сведений о них в Едином государственном реестре недвижимости).....	49
2.6. Сведения о границах территории, в отношении которой утвержден проект межевания, содержащие перечень координат характерных точек этих границ в системе координат, используемой для ведения Единого государственного реестра недвижимости.....	49
2.7. Вид разрешенного использования образуемых земельных участков, предназначенных для размещения линейных объектов и объектов капитального строительства, проектируемых в составе линейного объекта, а также существующих земельных участков, занятых линейными объектами и объектами капитального строительства, входящими в состав линейных объектов, в соответствии с проектом планировки территории.....	49
3 МАТЕРИАЛЫ ПО ОБОСНОВАНИЮ ПРОЕКТА МЕЖЕВАНИЯ ТЕРРИТОРИИ. ГРАФИЧЕСКАЯ ЧАСТЬ.....	50
4. МАТЕРИАЛЫ ПО ОБОСНОВАНИЮ ПРОЕКТА МЕЖЕВАНИЯ ТЕРРИТОРИИ. ТЕКСТОВАЯ ЧАСТЬ.....	51
4.1. Обоснование определения местоположения границ образуемого земельного участка с учетом соблюдения требований к образуемым земельным участкам, в том числе требований к предельным (минимальным и (или) максимальным) размерам земельных участков.....	51
4.2. Обоснование способа образования земельного участка.....	51
4.3 Обоснование определения размеров образуемого земельного участка.....	51
4.4. Обоснования определения границ публичного сервитута, подлежащего установлению в соответствии с законодательством Российской Федерации.....	51

Обзорная схема расположения земельных участков на кадастровом плане территории для строительства объекта:
«Реконструкция трубопроводов Торавейского нефтяного месторождения (2024)»

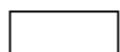


М 1:5000

Условные обозначения:



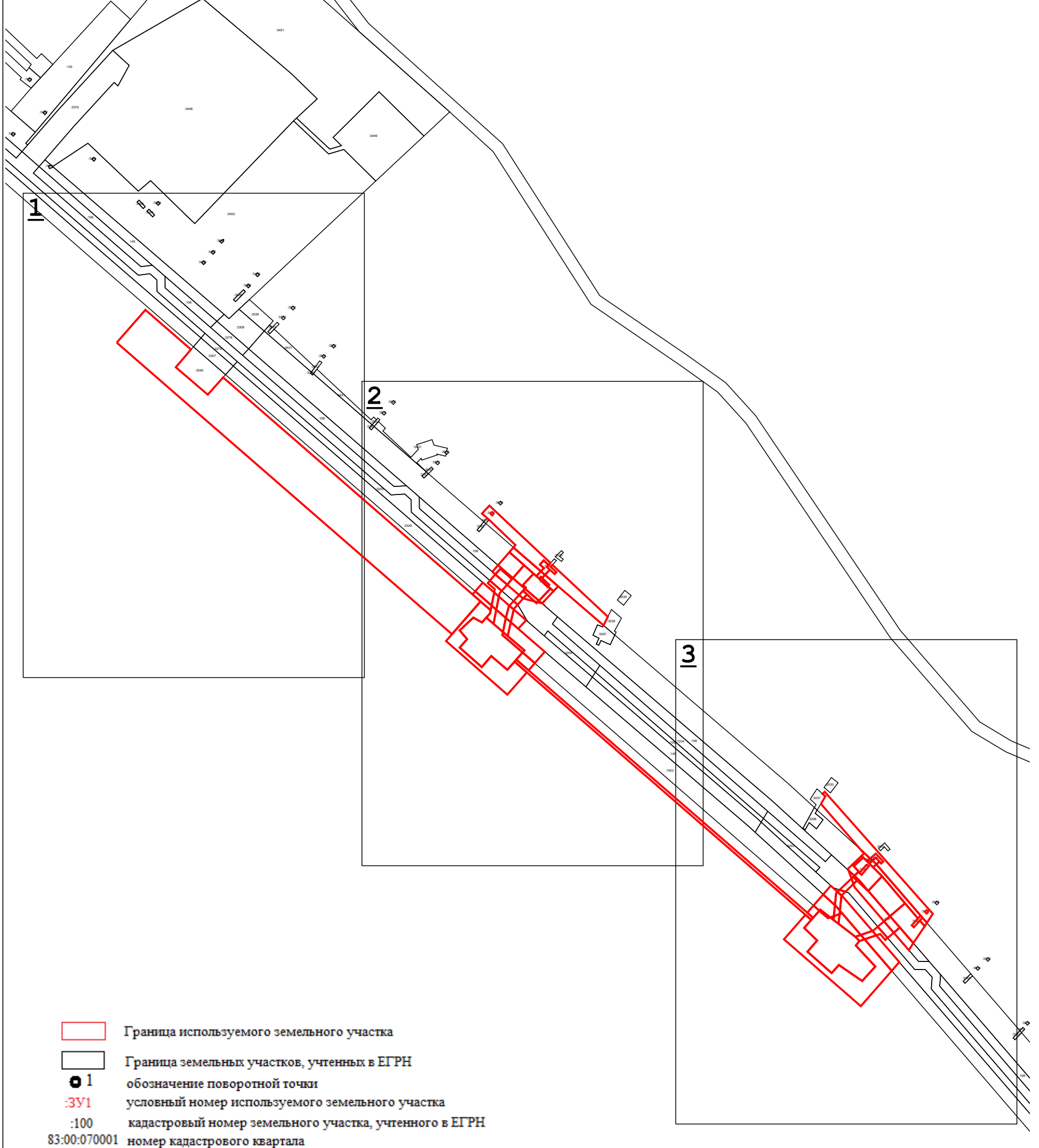
Граница образуемого земельного участка



Граница земельных участков, учтенных в ЕГРН

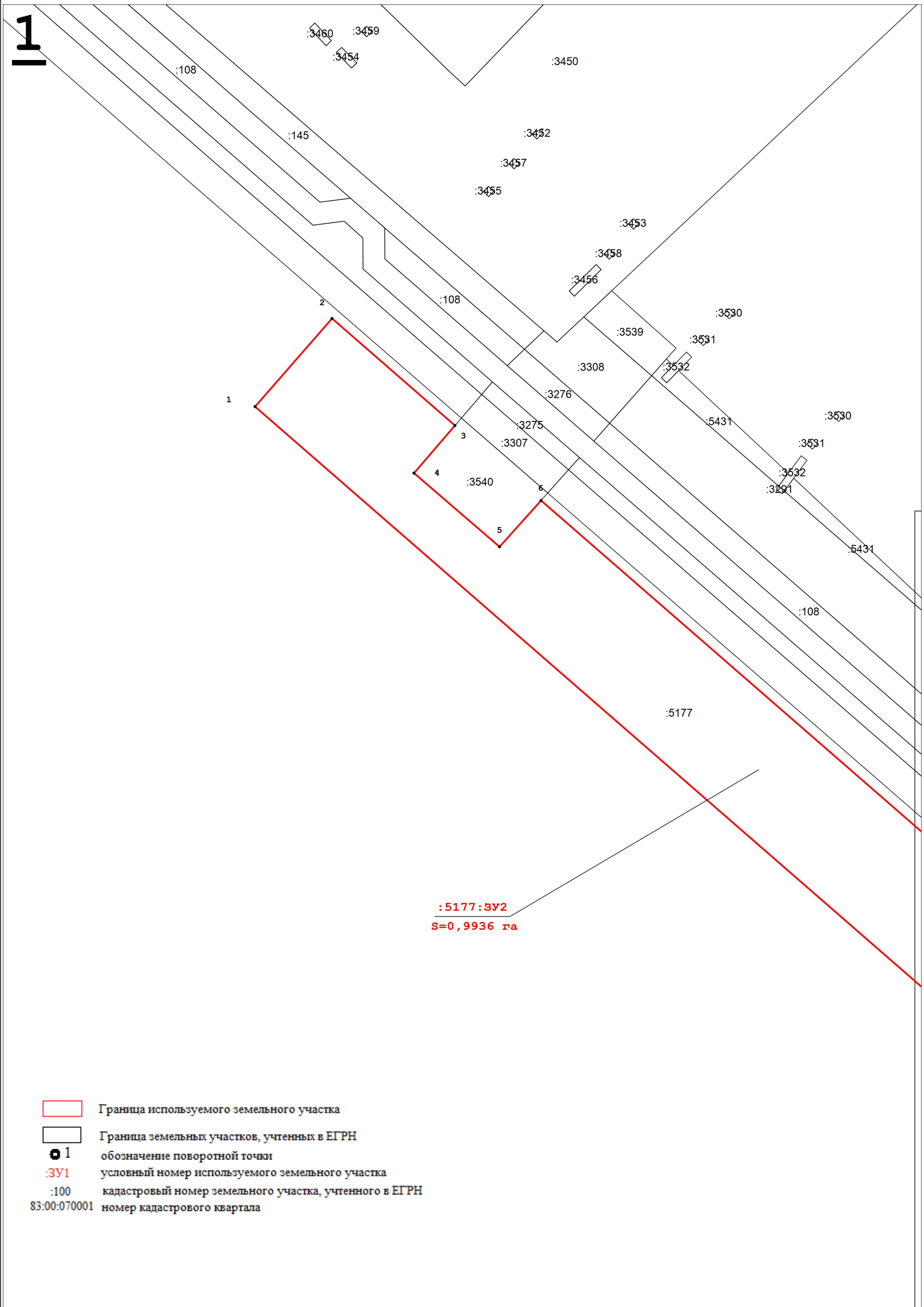
Утверждено распоряжением Управления
имущественных и земельных отношений
Ненецкого автономного округа
от « » 20 г. №

Схема расположения земельного участка или земельных участков на кадастровом
плане территории для строительства объекта:
«Реконструкция трубопроводов Торавейского нефтяного месторождения (2024)»



Каталог координат поворотных точек (МСК-83) представлен на листах 8 - 24
Ведомость площадей испрашиваемых земельных участков представлен на листах 25 - 29

Масштаб 1:3 000

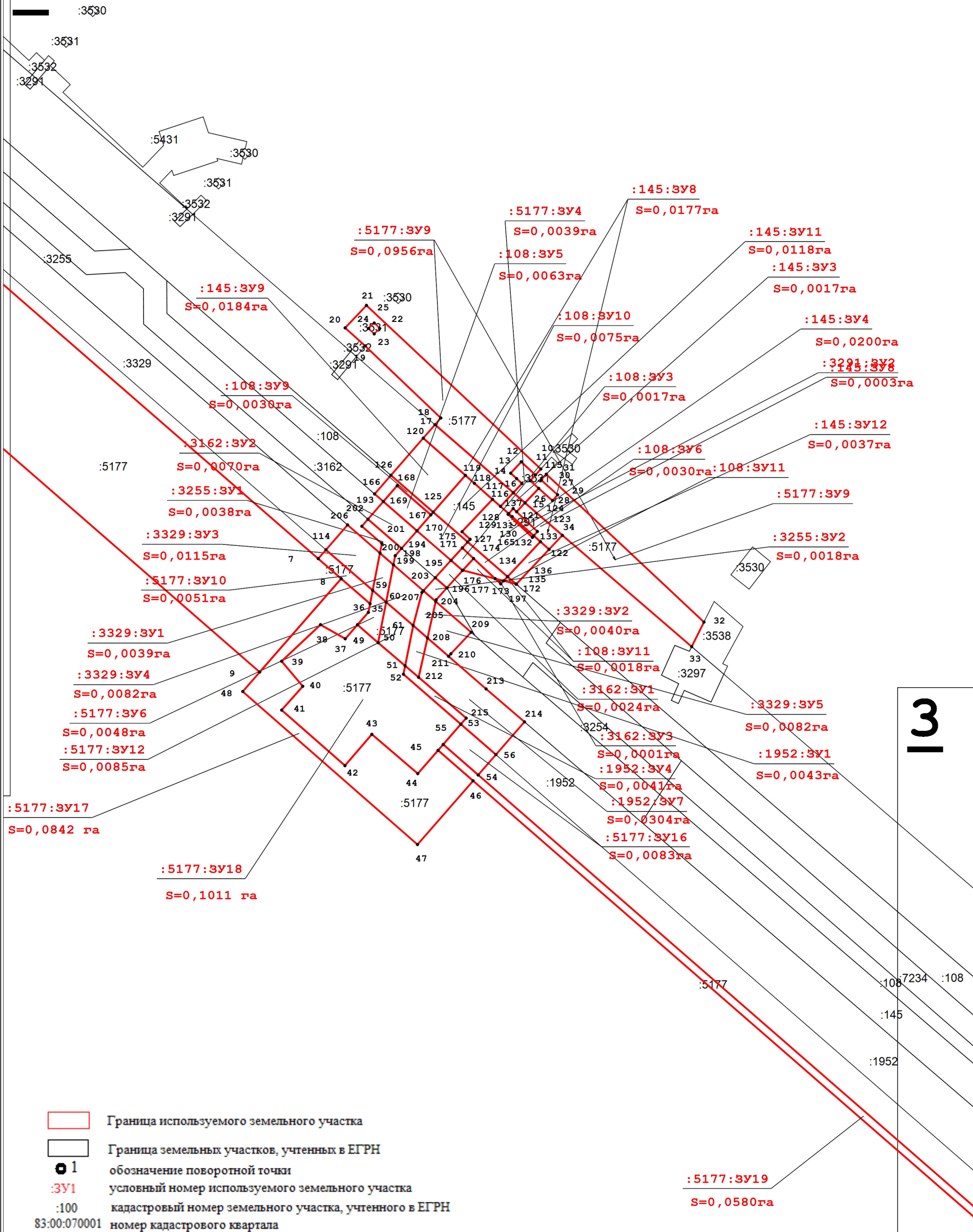


1

- Граница используемого земельного участка
- Граница земельных участков, учтенных в ЕГРН
- 1 обозначение поворотной точки
- :3У1 условный номер используемого земельного участка
- :100 кадастровый номер земельного участка, учтенного в ЕГРН
- 83:00:070001 номер кадастрового квартала

Масштаб 1:1 000

2



3

2. ПРОЕКТ МЕЖЕВАНИЯ ТЕРРИТОРИИ. ТЕКСТОВАЯ ЧАСТЬ

2.1 Перечень и сведения о площади образуемых земельных участков, в том числе возможные способы их образования

Проект планировки территории является основанием для разработки проекта межевания территории.

Проект межевания территории подготовлен на основе проекта планировки в целях определения местоположения границ, образуемых и изменяемых земельных участков в соответствии с градостроительными регламентами и нормами отвода земельных участков для конкретных видов деятельности, установленными в соответствии с федеральными законами, техническими регламентами.

Категория образуемых земельных участков: Земли промышленности, энергетики, транспорта, связи, радиовещания, телевидения, информатики, земли для обеспечения космической деятельности, земли обороны, безопасности и земли иного специального назначения.

Проект межевания территории под строительство объекта: «Реконструкция трубопроводов Торавейского нефтяного месторождения (2024)» в Ненецком автономном округе выполнен с целью постановки земельных участков на государственный кадастровый учёт.

Под объект: «Реконструкция трубопроводов Торавейского нефтяного месторождения (2024)» планируется использовать земельные участки общей площадью 2,1747 га, в том числе из земельных участков с кадастровыми номерами:

- из земельного участка с кадастровым номером 83:00:070001:3291, предназначенного под объекты нефтедобычи Торавейского нефтяного месторождения. ВЛ 6кВ Ф-2. Участок 1.1, (ООО «ЛУКОЙЛ-Коми») – 0,0020 Га;

- из земельного участка с кадастровым номером 83:00:070001:145, предназначенного под коридор межпромысловых коммуникаций до ДНС Варандейского месторождения в краткосрочную аренду, (Сведения о зарегистрированных правах отсутствуют) – 0,1923 Га;

- из земельного участка с кадастровым номером 83:00:070001:108, предназначенного для использования под коридор межпромысловых коммуникаций до ДНС Варандейского месторождения (долгосрочная аренда), (Сведения о зарегистрированных правах отсутствуют) – 0,0625 Га;

- из земельного участка с кадастровым номером 83:00:070001:3162, предназначенного под объекты нефтедобычи Торавейского нефтяного месторождения. Нефтегазосборный коллектор от МНС – 1 до ДНС «Варандей» в 2 нитки. Участок 1.2.1, (ООО «ЛУКОЙЛ-Коми») – 0,0095 Га;

- из земельного участка с кадастровым номером 83:00:070001:5177, предназначенного для ведения оленеводства, (СПК Коопхоз «Ерв») – 1,7309 Га;

- из земельного участка с кадастровым номером 83:00:070001:1952, предназначенного под недропользование. Размещение объектов капитального строительства, в том числе подземных, в целях добычи полезных ископаемых. Торавейское НМ (НРМ 15688 НЭ).

«Техническое перевооружение нефтесборного коллектора от МНС-1 до ДНС Варандей», (ООО «ЛУКОЙЛ-Коми») – 0,0567 Га;

- из земельного участка с кадастровым номером 83:00:070001:3252, предназначенного под объекты нефтедобычи Торавейского нефтяного месторождения. Под коридор межпромысловых коммуникаций до ДНС Варандейского месторождения. Участок 7, (ООО «ЛУКОЙЛ-Коми») – 0,0050 Га;

- из земельного участка с кадастровым номером 83:00:070001:3161, предназначенного под объекты нефтедобычи Торавейского нефтяного месторождения.

Нефтегазосборный коллектор от МНС-1 до ДНС "Варандей" в 2 нитки. Участок 1.1, (ООО «ЛУКОЙЛ-Коми») – 0,0107 Га;

- из земельного участка с кадастровым номером 83:00:070001:3328, предназначенного под объекты нефтедобычи Торавейского нефтяного месторождения. Под коридор межпромысловых коммуникаций до ДНС Варандейского месторождения. Участок 23.1, (ООО «ЛУКОЙЛ-Коми») – 0,0637 Га;

- из земельного участка с кадастровым номером 83:00:070001:3255, предназначенного под объекты нефтедобычи Торавейского нефтяного месторождения. Под коридор межпромысловых коммуникаций до ДНС Варандейского месторождения. Участок 9, (ООО «ЛУКОЙЛ-Коми») – 0,0056 Га;

- из земельного участка с кадастровым номером 83:00:070001:3329, предназначенного под объекты нефтедобычи Торавейского нефтяного месторождения. Под коридор межпромысловых коммуникаций до ДНС Варандейского месторождения. Участок 23.2, (ООО «ЛУКОЙЛ-Коми») – 0,0358 Га;

Испрашиваемое право на использование земель - аренда.

Срок использования земельных участков на период эксплуатации определен лицензией на право пользования недрами и может быть продлен на период добычи углеводородного сырья и геологического изучения недр после продления лицензионного соглашения.

Работы выполнены в соответствии с требованиями нормативных документов:

- Земельный кодекс РФ от 28.09.2014;

- Федеральный закон «О внесении изменений в Земельный кодекс Российской Федерации и отдельные законодательные акты Российской Федерации» от 23.06.14

№171-ФЗ;

- Федеральный закон «О государственной регистрации недвижимости» от 13.07.15 №218-ФЗ;

- Федеральный закон «О землеустройстве» от 18.06.01 №78-ФЗ;

- Приказ Министерства экономического развития Российской Федерации «Об утверждении требований к подготовке схемы расположения земельного участка или земельных участков на кадастровом плане территории и формату схемы расположения земельного участка или земельных участков на кадастровом плане территории при подготовке схемы расположения земельного участка или земельных участков на кадастровом плане территории в форме электронного документа, формы схемы расположения земельного участка или земельных участков на кадастровом плане территории, подготовка которой осуществляется в форме документа на бумажном носителе» от 27.11.14 №762.

Кадастровый квартал, на территории которого расположен участок работ: 83:00:070001.

Таблица 1 – Перечень образуемых земельных участков

Таблица 1

Ведомость образуемых земельных участков					
	№ п/п	Разрешенное использование (исходное)	Категория земель	Площадь земельного участка, га	Примечание
1	83:00:070001:3291:3У2	Недропользование. Размещение объектов капитального строительства, в том числе подземных, в целях добычи полезных ископаемых. Торавейское НМ (НРМ 15688 НЭ).	Земли промышленности	0,0003	из земельного участка 83:00:070001:3291 (ООО «ЛУКОЙЛ-Коми»)

		«Реконструкция трубопроводов Торавейского нефтяного месторождения (2024)». КТП№1.; БМА-1. (на период эксплуатации) Участок 25			
2	83:00:070001:145:3У4	Недропользование. Размещение объектов капитального строительства, в том числе подземных, в целях добычи полезных ископаемых. Торавейское НМ (НРМ 15688 НЭ). «Реконструкция трубопроводов Торавейского нефтяного месторождения (2024)». КТП№1.; БМА-1. (на период эксплуатации) Участок 10	Земли промышленности	0,0200	из земельного участка 83:00:070001:145 (Сведения о зарегистрированных правах отсутствуют)
3	83:00:070001:108:3У6	Недропользование. Размещение объектов капитального строительства, в том числе подземных, в целях добычи полезных ископаемых. Торавейское НМ (НРМ 15688 НЭ). «Реконструкция трубопроводов Торавейского нефтяного месторождения (2024)». КТП№1.; БМА-1. (на период эксплуатации) Участок 6	Земли промышленности	0,0030	из земельного участка 83:00:070001:108 (Сведения о зарегистрированных правах отсутствуют)
4	83:00:070001:3162:3У3	Недропользование. Размещение объектов капитального строительства, в том числе подземных, в целях добычи полезных ископаемых. Торавейское НМ (НРМ 15688 НЭ). «Реконструкция трубопроводов Торавейского нефтяного месторождения (2024)». КТП№1.; БМА-1. (на период эксплуатации) Участок 19	Земли промышленности	0,0001	из земельного участка 83:00:070001:3162 (ООО «ЛУКОЙЛ-Коми»)
5	83:00:070001:5177:3У18	Недропользование. Размещение объектов капитального строительства, в том	Земли сельскохозяйственного назначения	0,1011	из земельного участка 83:00:070001:5177 (СПК «Коопхоз

		числе подземных, в целях добычи полезных ископаемых. Торавейское НМ (НРМ 15688 НЭ). «Реконструкция трубопроводов Торавейского нефтяного месторождения (2024)». Камера приема СОД. (на период эксплуатации) Участок 31			Ерв»)
6	83:00:070001:1952:3У4	Недропользование. Размещение объектов капитального строительства, в том числе подземных, в целях добычи полезных ископаемых. Торавейское НМ (НРМ 15688 НЭ). «Реконструкция трубопроводов Торавейского нефтяного месторождения (2024)». Камера приема СОД. (на период эксплуатации) Участок 14	Земли промышленности	0,0041	из земельного участка 83:00:070001:1952 (ООО «ЛУКОЙЛ-Коми»)
7	83:00:070001:5177:3У1	Недропользование. Размещение объектов капитального строительства, в том числе подземных, в целях добычи полезных ископаемых. Торавейское НМ (НРМ 15688 НЭ). «Реконструкция трубопроводов Торавейского нефтяного месторождения (2024)». УЗА№1. (на период эксплуатации) Участок 30	Земли сельскохозяйственного назначения	0,0017	из земельного участка 83:00:070001:5177 (СПК «Коопхоз Ерв»)
8	83:00:070001:3252:3У2	Недропользование. Размещение объектов капитального строительства, в том числе подземных, в целях добычи полезных ископаемых. Торавейское НМ (НРМ 15688 НЭ). «Реконструкция трубопроводов Торавейского нефтяного месторождения (2024)». УЗА№1. (на период эксплуатации) Участок 21	Земли промышленности	0,0038	из земельного участка 83:00:070001:3252 (ООО «ЛУКОЙЛ-Коми»)

9	83:00:070001:108:3У1	Недропользование. Размещение объектов капитального строительства, в том числе подземных, в целях добычи полезных ископаемых. Торавейское НМ (НРМ 15688 НЭ). «Реконструкция трубопроводов Торавейского нефтяного месторождения (2024)». УЗА№1. (на период эксплуатации) Участок 1	Земли промышленности	0,0065	из земельного участка 83:00:070001:108 (Сведения о зарегистрированных правах отсутствуют)
10	83:00:070001:3161:3У2	Недропользование. Размещение объектов капитального строительства, в том числе подземных, в целях добычи полезных ископаемых. Торавейское НМ (НРМ 15688 НЭ). «Реконструкция трубопроводов Торавейского нефтяного месторождения (2024)». УЗА№1. (на период эксплуатации) Участок 16	Земли промышленности	0,0066	из земельного участка 83:00:070001:3161 (ООО «ЛУКОЙЛ-Коми»)
11	83:00:070001:3328:3У2	Недропользование. Размещение объектов капитального строительства, в том числе подземных, в целях добычи полезных ископаемых. Торавейское НМ (НРМ 15688 НЭ). «Реконструкция трубопроводов Торавейского нефтяного месторождения (2024)». УЗА№1. (на период эксплуатации) Участок 27	Земли промышленности	0,0036	из земельного участка 83:00:070001:3328 (ООО «ЛУКОЙЛ-Коми»)
12	83:00:070001:108:3У2	Недропользование. Размещение объектов капитального строительства, в том числе подземных, в целях добычи полезных ископаемых. Торавейское НМ (НРМ 15688 НЭ). «Реконструкция трубопроводов Торавейского нефтяного месторождения (2024)». КТП№2.; БМА-2. (на период	Земли промышленности	0,0013	из земельного участка 83:00:070001:108 (Сведения о зарегистрированных правах отсутствуют)

		эксплуатации) Участок 2			
13	83:00:070001:145:3У1	Недропользование. Размещение объектов капитального строительства, в том числе подземных, в целях добычи полезных ископаемых. Торавейское НМ (НРМ 15688 НЭ). «Реконструкция трубопроводов Торавейского нефтяного месторождения (2024)». КТП№2.; БМА-2. (на период эксплуатации) Участок 7	Земли промышленности	0,0245	из земельного участка 83:00:070001:145 (Сведения о зарегистрированных правах отсутствуют)
14	83:00:070001:3291:3У1	Недропользование. Размещение объектов капитального строительства, в том числе подземных, в целях добычи полезных ископаемых. Торавейское НМ (НРМ 15688 НЭ). «Реконструкция трубопроводов Торавейского нефтяного месторождения (2024)». КТП№2.; БМА-2. (на период эксплуатации) Участок 24	Земли промышленности	0,0017	из земельного участка 83:00:070001:3291 (ООО «ЛУКОЙЛ- Коми»)
15	83:00:070001:145:3У5	Недропользование. Размещение объектов капитального строительства, в том числе подземных, в целях добычи полезных ископаемых. Торавейское НМ (НРМ 15688 НЭ). «Реконструкция трубопроводов Торавейского нефтяного месторождения (2024)». УЗА №1. (на период строительства) Участок 7	Земли промышленности	0,0337	из земельного участка 83:00:070001:145 (Сведения о зарегистрированных правах отсутствуют)
16	83:00:070001:5177:3У2	Недропользование. Размещение объектов капитального строительства, в том числе подземных, в целях добычи полезных ископаемых. Торавейское НМ (НРМ 15688 НЭ). «Реконструкция	Земли сельскохозяйственного назначения	0,9936	из земельного участка 83:00:070001:5177 (СПК «Коопхоз Ерв»)

		трубопроводов Торавейского нефтяного месторождения (2024)». Монтажная площадка. (на период строительства) Участок 32			
17	83:00:070001:3255:3У2	Недропользование. Размещение объектов капитального строительства, в том числе подземных, в целях добычи полезных ископаемых. Торавейское НМ (НРМ 15688 НЭ). «Реконструкция трубопроводов Торавейского нефтяного месторождения (2024)». Кабельная эстакада. (на период эксплуатации) Участок 23	Земли промышленности	0,0018	из земельного участка 83:00:070001:3255 (ООО «ЛУКОЙЛ-Коми»)
18	83:00:070001:3329:3У2	Недропользование. Размещение объектов капитального строительства, в том числе подземных, в целях добычи полезных ископаемых. Торавейское НМ (НРМ 15688 НЭ). «Реконструкция трубопроводов Торавейского нефтяного месторождения (2024)». Кабельная эстакада. (на период эксплуатации) Участок 29	Земли промышленности	0,0040	из земельного участка 83:00:070001:3329 (ООО «ЛУКОЙЛ-Коми»)
19	83:00:070001:108:3У3	Недропользование. Размещение объектов капитального строительства, в том числе подземных, в целях добычи полезных ископаемых. Торавейское НМ (НРМ 15688 НЭ). «Реконструкция трубопроводов Торавейского нефтяного месторождения (2024)». Кабельная эстакада. (на период эксплуатации) Участок 3	Земли промышленности	0,0017	из земельного участка 83:00:070001:108 (Сведения о зарегистрированных правах отсутствуют)
20	83:00:070001:1952:3У1	Недропользование. Размещение объектов капитального строительства, в том числе подземных, в	Земли промышленности	0,0043	из земельного участка 83:00:070001:1952 (ООО «ЛУКОЙЛ-Коми»)

		целях добычи полезных ископаемых. Торавейское НМ (НРМ 15688 НЭ). «Реконструкция трубопроводов Торавейского нефтяного месторождения (2024)». Кабельная эстакада. (на период эксплуатации) Участок 11			
21	83:00:070001:3162:3У1	Недропользование. Размещение объектов капитального строительства, в том числе подземных, в целях добычи полезных ископаемых. Торавейское НМ (НРМ 15688 НЭ). «Реконструкция трубопроводов Торавейского нефтяного месторождения (2024)». Кабельная эстакада. (на период эксплуатации) Участок 17	Земли промышленности	0,0024	из земельного участка 83:00:070001:3162 (ООО «ЛУКОЙЛ-Коми»)
22	83:00:070001:5177:3У3	Недропользование. Размещение объектов капитального строительства, в том числе подземных, в целях добычи полезных ископаемых. Торавейское НМ (НРМ 15688 НЭ). «Реконструкция трубопроводов Торавейского нефтяного месторождения (2024)». Опоры ВЛ 6кВ. (на период эксплуатации) Участок 33	Земли сельскохозяйственного назначения	0,0012	из земельного участка 83:00:070001:5177 (СПК «Коопхоз Ерв»)
23	83:00:070001:145:3У2	Недропользование. Размещение объектов капитального строительства, в том числе подземных, в целях добычи полезных ископаемых. Торавейское НМ (НРМ 15688 НЭ). «Реконструкция трубопроводов Торавейского нефтяного месторождения (2024)». Опоры ВЛ 6кВ. (на период эксплуатации) Участок 8	Земли промышленности	0,0013	из земельного участка 83:00:070001:145 (Сведения о зарегистрированных правах отсутствуют)

24	83:00:070001:5177:3У4	Недропользование. Размещение объектов капитального строительства, в том числе подземных, в целях добычи полезных ископаемых. Торавейское НМ (НРМ 15688 НЭ). «Реконструкция трубопроводов Торавейского нефтяного месторождения (2024)». Опоры ВЛ 6кВ. (на период эксплуатации) Участок 34	Земли сельскохозяйственного назначения	0,0039	из земельного участка 83:00:070001:5177 (СПК «Коопхоз Ерв»)
25	83:00:070001:145:3У3	Недропользование. Размещение объектов капитального строительства, в том числе подземных, в целях добычи полезных ископаемых. Торавейское НМ (НРМ 15688 НЭ). «Реконструкция трубопроводов Торавейского нефтяного месторождения (2024)». Опоры ВЛ 6кВ. (на период эксплуатации) Участок 9	Земли промышленности	0,0017	из земельного участка 83:00:070001:145 (Сведения о зарегистрированных правах отсутствуют)
26	83:00:070001:5177:3У5	Недропользование. Размещение объектов капитального строительства, в том числе подземных, в целях добычи полезных ископаемых. Торавейское НМ (НРМ 15688 НЭ). «Реконструкция трубопроводов Торавейского нефтяного месторождения (2024)». Кабельная эстакада. (на период эксплуатации) Участок 35	Земли сельскохозяйственного назначения	0,0020	из земельного участка 83:00:070001:5177 (СПК «Коопхоз Ерв»)
27	83:00:070001:1952:3У2	Недропользование. Размещение объектов капитального строительства, в том числе подземных, в целях добычи полезных ископаемых. Торавейское НМ (НРМ 15688 НЭ). «Реконструкция трубопроводов Торавейского нефтяного	Земли промышленности	0,0022	из земельного участка 83:00:070001:1952 (ООО «ЛУКОЙЛ-Коми»)

		месторождения (2024)». Кабельная эстакада. (на период эксплуатации) Участок 12			
28	83:00:070001:3252:3У1	Недропользование. Размещение объектов капитального строительства, в том числе подземных, в целях добычи полезных ископаемых. Торавейское НМ (НРМ 15688 НЭ). «Реконструкция трубопроводов Торавейского нефтяного месторождения (2024)». Кабельная эстакада. (на период эксплуатации) Участок 20	Земли промышленности	0,0012	из земельного участка 83:00:070001:3252 (ООО «ЛУКОЙЛ-Коми»)
29	83:00:070001:108:3У4	Недропользование. Размещение объектов капитального строительства, в том числе подземных, в целях добычи полезных ископаемых. Торавейское НМ (НРМ 15688 НЭ). «Реконструкция трубопроводов Торавейского нефтяного месторождения (2024)». Кабельная эстакада. (на период эксплуатации) Участок 4	Земли промышленности	0,0011	из земельного участка 83:00:070001:108 (Сведения о зарегистрированных правах отсутствуют)
30	83:00:070001:3161:3У1	Недропользование. Размещение объектов капитального строительства, в том числе подземных, в целях добычи полезных ископаемых. Торавейское НМ (НРМ 15688 НЭ). «Реконструкция трубопроводов Торавейского нефтяного месторождения (2024)». Кабельная эстакада. (на период эксплуатации) Участок 15	Земли промышленности	0,0041	из земельного участка 83:00:070001:3161 (ООО «ЛУКОЙЛ-Коми»)
31	83:00:070001:3328:3У1	Недропользование. Размещение объектов капитального строительства, в том числе подземных, в целях добычи полезных ископаемых. Торавейское НМ (НРМ	Земли промышленности	0,0043	из земельного участка 83:00:070001:3328 (ООО «ЛУКОЙЛ-Коми»)

		15688 НЭ). «Реконструкция трубопроводов Торавейского нефтяного месторождения (2024)». Кабельная эстакада. (на период эксплуатации) Участок 26			
32	83:00:070001:145:3У6	Недропользование. Размещение объектов капитального строительства, в том числе подземных, в целях добычи полезных ископаемых. Торавейское НМ (НРМ 15688 НЭ). «Реконструкция трубопроводов Торавейского нефтяного месторождения (2024)». Кабельная эстакада. (на период строительства) Участок 8	Земли промышленности	0,0048	из земельного участка 83:00:070001:145 (Сведения о зарегистрированных правах отсутствуют)
33	83:00:070001:3328:3У3	Недропользование. Размещение объектов капитального строительства, в том числе подземных, в целях добычи полезных ископаемых. Торавейское НМ (НРМ 15688 НЭ). «Реконструкция трубопроводов Торавейского нефтяного месторождения (2024)». Кабельная эстакада. (на период строительства) Участок 18	Земли промышленности	0,0075	из земельного участка 83:00:070001:3328 (ООО «ЛУКОЙЛ- Коми»)
34	83:00:070001:108:3У7	Недропользование. Размещение объектов капитального строительства, в том числе подземных, в целях добычи полезных ископаемых. Торавейское НМ (НРМ 15688 НЭ). «Реконструкция трубопроводов Торавейского нефтяного месторождения (2024)». Кабельная эстакада. (на период строительства) Участок 1	Земли промышленности	0,0008	из земельного участка 83:00:070001:108 (Сведения о зарегистрированных правах отсутствуют)

35	83:00:070001:5177:3У6	Недропользование. Размещение объектов капитального строительства, в том числе подземных, в целях добычи полезных ископаемых. Торавейское НМ (НРМ 15688 НЭ). «Реконструкция трубопроводов Торавейского нефтяного месторождения (2024)». УЗА №2. (на период эксплуатации) Участок 36	Земли сельскохозяйственного назначения	0,0048	из земельного участка 83:00:070001:5177 (СПК «Коопхоз Ерв»)
36	83:00:070001:108:3У5	Недропользование. Размещение объектов капитального строительства, в том числе подземных, в целях добычи полезных ископаемых. Торавейское НМ (НРМ 15688 НЭ). «Реконструкция трубопроводов Торавейского нефтяного месторождения (2024)». УЗА №2. (на период эксплуатации) Участок 5	Земли промышленности	0,0063	из земельного участка 83:00:070001:108 (Сведения о зарегистрированных правах отсутствуют)
37	83:00:070001:3329:3У1	Недропользование. Размещение объектов капитального строительства, в том числе подземных, в целях добычи полезных ископаемых. Торавейское НМ (НРМ 15688 НЭ). «Реконструкция трубопроводов Торавейского нефтяного месторождения (2024)». УЗА №2. (на период эксплуатации) Участок 28	Земли промышленности	0,0039	из земельного участка 83:00:070001:3329 (ООО «ЛУКОЙЛ-Коми»)
38	83:00:070001:3162:3У2	Недропользование. Размещение объектов капитального строительства, в том числе подземных, в целях добычи полезных ископаемых. Торавейское НМ (НРМ 15688 НЭ). «Реконструкция трубопроводов Торавейского нефтяного месторождения (2024)». УЗА №2. (на период эксплуатации)	Земли промышленности	0,0070	из земельного участка 83:00:070001:3162 (ООО «ЛУКОЙЛ-Коми»)

		Участок 18			
39	83:00:070001:3255:3У1	Недропользование. Размещение объектов капитального строительства, в том числе подземных, в целях добычи полезных ископаемых. Торавейское НМ (НРМ 15688 НЭ). «Реконструкция трубопроводов Торавейского нефтяного месторождения (2024)». УЗА №2. (на период эксплуатации) Участок 22	Земли промышленности	0,0038	из земельного участка 83:00:070001:3255 (ООО «ЛУКОЙЛ-Коми»)
40	83:00:070001:5177:3У7	Недропользование. Размещение объектов капитального строительства, в том числе подземных, в целях добычи полезных ископаемых. Торавейское НМ (НРМ 15688 НЭ). «Реконструкция трубопроводов Торавейского нефтяного месторождения (2024)». Камера запуска СОД. (на период эксплуатации) Участок 37	Земли сельскохозяйственного назначения	0,1323	из земельного участка 83:00:070001:5177 (СПК «Коопхоз Ерв»)
41	83:00:070001:1952:3У3	Недропользование. Размещение объектов капитального строительства, в том числе подземных, в целях добычи полезных ископаемых. Торавейское НМ (НРМ 15688 НЭ). «Реконструкция трубопроводов Торавейского нефтяного месторождения (2024)». Камера запуска СОД. (на период эксплуатации) Участок 13	Земли промышленности	0,0011	из земельного участка 83:00:070001:1952 (ООО «ЛУКОЙЛ-Коми»)
42	83:00:070001:5177:3У8	Недропользование. Размещение объектов капитального строительства, в том числе подземных, в целях добычи полезных ископаемых. Торавейское НМ (НРМ 15688 НЭ). «Реконструкция	Земли сельскохозяйственного назначения	0,0109	из земельного участка 83:00:070001:5177 (СПК «Коопхоз Ерв»)

		трубопроводов Торавейского нефтяного месторождения (2024)». КТП №2.; БМА-2. (на период строительства) Участок 33			
43	83:00:070001:108:ЗУ8	Недропользование. Размещение объектов капитального строительства, в том числе подземных, в целях добычи полезных ископаемых. Торавейское НМ (НРМ 15688 НЭ). «Реконструкция трубопроводов Торавейского нефтяного месторождения (2024)». КТП №2.; БМА-2. (на период строительства) Участок 2	Земли промышленности	0,0200	из земельного участка 83:00:070001:108 (Сведения о зарегистрированных правах отсутствуют)
44	83:00:070001:3328:ЗУ4	Недропользование. Размещение объектов капитального строительства, в том числе подземных, в целях добычи полезных ископаемых. Торавейское НМ (НРМ 15688 НЭ). «Реконструкция трубопроводов Торавейского нефтяного месторождения (2024)». КТП №2.; БМА-2. (на период строительства) Участок 19	Земли промышленности	0,0245	из земельного участка 83:00:070001:3328 (ООО «ЛУКОЙЛ-Коми»)
45	83:00:070001:1952:ЗУ5	Недропользование. Размещение объектов капитального строительства, в том числе подземных, в целях добычи полезных ископаемых. Торавейское НМ (НРМ 15688 НЭ). «Реконструкция трубопроводов Торавейского нефтяного месторождения (2024)». КТП №2.; БМА-2. (на период строительства) Участок 15	Земли промышленности	0,0002	из земельного участка 83:00:070001:1952 (ООО «ЛУКОЙЛ-Коми»)
46	83:00:070001:145:ЗУ7	Недропользование. Размещение объектов капитального строительства, в том числе подземных, в	Земли промышленности	0,0372	из земельного участка 83:00:070001:145 (Сведения о зарегистрированных

		целях добычи полезных ископаемых. Торавейское НМ (НРМ 15688 НЭ). «Реконструкция трубопроводов Торавейского нефтяного месторождения (2024)». КТП №2.; БМА-2. (на период строительства) Участок 9			правах отсутствуют)
47	83:00:070001:5177:3У9	Недропользование. Размещение объектов капитального строительства, в том числе подземных, в целях добычи полезных ископаемых. Торавейское НМ (НРМ 15688 НЭ). «Реконструкция трубопроводов Торавейского нефтяного месторождения (2024)». ВЛ 6кВ. (на период строительства) Участок 34	Земли сельскохозяйственного назначения	0,0956	из земельного участка 83:00:070001:5177 (СПК «Коопхоз Ерв»)
48	83:00:070001:145:3У8	Недропользование. Размещение объектов капитального строительства, в том числе подземных, в целях добычи полезных ископаемых. Торавейское НМ (НРМ 15688 НЭ). «Реконструкция трубопроводов Торавейского нефтяного месторождения (2024)». ВЛ 6кВ. (на период строительства) Участок 10	Земли промышленности	0,0177	из земельного участка 83:00:070001:145 (Сведения о зарегистрированных правах отсутствуют)
49	83:00:070001:5177:3У10	Недропользование. Размещение объектов капитального строительства, в том числе подземных, в целях добычи полезных ископаемых. Торавейское НМ (НРМ 15688 НЭ). «Реконструкция трубопроводов Торавейского нефтяного месторождения (2024)». УЗА №2. (на период строительства) Участок 46	Земли сельскохозяйственного назначения	0,0051	из земельного участка 83:00:070001:5177 (СПК «Коопхоз Ерв»)

50	83:00:070001:108:3У9	Недропользование. Размещение объектов капитального строительства, в том числе подземных, в целях добычи полезных ископаемых. Торавейское НМ (НРМ 15688 НЭ). «Реконструкция трубопроводов Торавейского нефтяного месторождения (2024)». УЗА №2. (на период строительства) Участок 3	Земли промышленности	0,0030	из земельного участка 83:00:070001:108 (Сведения о зарегистрированных правах отсутствуют)
51	83:00:070001:145:3У9	Недропользование. Размещение объектов капитального строительства, в том числе подземных, в целях добычи полезных ископаемых. Торавейское НМ (НРМ 15688 НЭ). «Реконструкция трубопроводов Торавейского нефтяного месторождения (2024)». УЗА №2. (на период строительства) Участок 11	Земли промышленности	0,0184	из земельного участка 83:00:070001:145 (Сведения о зарегистрированных правах отсутствуют)
52	83:00:070001:3329:3У3	Недропользование. Размещение объектов капитального строительства, в том числе подземных, в целях добычи полезных ископаемых. Торавейское НМ (НРМ 15688 НЭ). «Реконструкция трубопроводов Торавейского нефтяного месторождения (2024)». УЗА №2. (на период строительства) Участок 21	Земли промышленности	0,0115	из земельного участка 83:00:070001:3329 (ООО «ЛУКОЙЛ-Коми»)
53	83:00:070001:5177:3У11	Недропользование. Размещение объектов капитального строительства, в том числе подземных, в целях добычи полезных ископаемых. Торавейское НМ (НРМ 15688 НЭ). «Реконструкция трубопроводов Торавейского нефтяного месторождения (2024)». ВЛ 6кВ. (на период строительства)	Земли сельскохозяйственного назначения	0,0870	из земельного участка 83:00:070001:5177 (СПК «Коопхоз Ерв»)

		Участок 25			
54	83:00:070001:145:3У10	Недропользование. Размещение объектов капитального строительства, в том числе подземных, в целях добычи полезных ископаемых. Торавейское НМ (НРМ 15688 НЭ). «Реконструкция трубопроводов Торавейского нефтяного месторождения (2024)». ВЛ 6кВ. (на период строительства) Участок 12	Земли промышленности	0,0175	из земельного участка 83:00:070001:145 (Сведения о зарегистрированных правах отсутствуют)
55	83:00:070001:5177:3У12	Недропользование. Размещение объектов капитального строительства, в том числе подземных, в целях добычи полезных ископаемых. Торавейское НМ (НРМ 15688 НЭ). «Реконструкция трубопроводов Торавейского нефтяного месторождения (2024)». КТП №1.; БМА-1. (на период строительства) Участок 26	Земли сельскохозяйственного назначения	0,0085	из земельного участка 83:00:070001:5177 (СПК «Коопхоз Ерв»)
56	83:00:070001:3329:3У4	Недропользование. Размещение объектов капитального строительства, в том числе подземных, в целях добычи полезных ископаемых. Торавейское НМ (НРМ 15688 НЭ). «Реконструкция трубопроводов Торавейского нефтяного месторождения (2024)». КТП №1.; БМА-1. (на период строительства) Участок 22	Земли промышленности	0,0082	из земельного участка 83:00:070001:3329 (ООО «ЛУКОЙЛ-Коми»)
57	83:00:070001:108:3У10	Недропользование. Размещение объектов капитального строительства, в том числе подземных, в целях добычи полезных ископаемых. Торавейское НМ (НРМ 15688 НЭ). «Реконструкция	Земли промышленности	0,0075	из земельного участка 83:00:070001:108 (Сведения о зарегистрированных правах отсутствуют)

		трубопроводов Торавейского нефтяного месторождения (2024)». КТП №1.; БМА-1. (на период строительства) Участок 4			
58	83:00:070001:145:3У11	Недропользование. Размещение объектов капитального строительства, в том числе подземных, в целях добычи полезных ископаемых. Торавейское НМ (НРМ 15688 НЭ). «Реконструкция трубопроводов Торавейского нефтяного месторождения (2024)». КТП №1.; БМА-1. (на период строительства) Участок 13	Земли промышленности	0,0118	из земельного участка 83:00:070001:145 (Сведения о зарегистрированных правах отсутствуют)
59	83:00:070001:3328:3У5	Недропользование. Размещение объектов капитального строительства, в том числе подземных, в целях добычи полезных ископаемых. Торавейское НМ (НРМ 15688 НЭ). «Реконструкция трубопроводов Торавейского нефтяного месторождения (2024)». Камера запуска СОД. (на период строительства) Участок 20	Земли промышленности	0,0238	из земельного участка 83:00:070001:3328 (ООО «ЛУКОЙЛ-Коми»)
60	83:00:070001:1952:3У6	Недропользование. Размещение объектов капитального строительства, в том числе подземных, в целях добычи полезных ископаемых. Торавейское НМ (НРМ 15688 НЭ). «Реконструкция трубопроводов Торавейского нефтяного месторождения (2024)». Камера запуска СОД. (на период строительства) Участок 16	Земли промышленности	0,0144	из земельного участка 83:00:070001:1952 (ООО «ЛУКОЙЛ-Коми»)
61	83:00:070001:1952:3У7	Недропользование. Размещение объектов капитального строительства, в том числе подземных, в	Земли промышленности	0,0304	из земельного участка 83:00:070001:1952 (ООО «ЛУКОЙЛ-Коми»)

		целях добычи полезных ископаемых. Торавейское НМ (НРМ 15688 НЭ). «Реконструкция трубопроводов Торавейского нефтяного месторождения (2024)». Камера приема СОД. (на период строительства) Участок 17			
62	83:00:070001:108:3У11	Недропользование. Размещение объектов капитального строительства, в том числе подземных, в целях добычи полезных ископаемых. Торавейское НМ (НРМ 15688 НЭ). «Реконструкция трубопроводов Торавейского нефтяного месторождения (2024)». Кабельная эстакада. (на период строительства) Участок 5	Земли промышленности	0,0018	из земельного участка 83:00:070001:108 (Сведения о зарегистрированных правах отсутствуют)
63	83:00:070001:145:3У12	Недропользование. Размещение объектов капитального строительства, в том числе подземных, в целях добычи полезных ископаемых. Торавейское НМ (НРМ 15688 НЭ). «Реконструкция трубопроводов Торавейского нефтяного месторождения (2024)». Кабельная эстакада. (на период строительства) Участок 14	Земли промышленности	0,0037	из земельного участка 83:00:070001:145 (Сведения о зарегистрированных правах отсутствуют)
64	83:00:070001:5177:3У17	Недропользование. Размещение объектов капитального строительства, в том числе подземных, в целях добычи полезных ископаемых. Торавейское НМ (НРМ 15688 НЭ). «Реконструкция трубопроводов Торавейского нефтяного месторождения (2024)». Камера приема СОД. (на период строительства) Участок 31	Земли сельскохозяйственного назначения	0,0842	из земельного участка 83:00:070001:5177 (СПК «Коопхоз Ерв»)

65	83:00:070001:5177:3У16	Недропользование. Размещение объектов капитального строительства, в том числе подземных, в целях добычи полезных ископаемых. Торавейское НМ (НРМ 15688 НЭ). «Реконструкция трубопроводов Торавейского нефтяного месторождения (2024)». Камера приема СОД. (на период строительства) Участок 30	Земли сельскохозяйственного назначения	0,0083	из земельного участка 83:00:070001:5177 (СПК «Коопхоз Ерв»)
66	83:00:070001:5177:3У15	Недропользование. Размещение объектов капитального строительства, в том числе подземных, в целях добычи полезных ископаемых. Торавейское НМ (НРМ 15688 НЭ). «Реконструкция трубопроводов Торавейского нефтяного месторождения (2024)». Камера запуска СОД. (на период строительства) Участок 29	Земли сельскохозяйственного назначения	0,1283	из земельного участка 83:00:070001:5177 (СПК «Коопхоз Ерв»)
67	83:00:070001:5177:3У14	Недропользование. Размещение объектов капитального строительства, в том числе подземных, в целях добычи полезных ископаемых. Торавейское НМ (НРМ 15688 НЭ). «Реконструкция трубопроводов Торавейского нефтяного месторождения (2024)». Камера запуска СОД. (на период строительства) Участок 28	Земли сельскохозяйственного назначения	0,0004	из земельного участка 83:00:070001:5177 (СПК «Коопхоз Ерв»)
68	83:00:070001:5177:3У13	Недропользование. Размещение объектов капитального строительства, в том числе подземных, в целях добычи полезных ископаемых. Торавейское НМ (НРМ 15688 НЭ). «Реконструкция трубопроводов Торавейского нефтяного	Земли сельскохозяйственного назначения	0,0040	из земельного участка 83:00:070001:5177 (СПК «Коопхоз Ерв»)

		месторождения (2024)». Камера запуска СОД. (на период строительства) Участок 27			
69	83:00:070001:5177:3У19	Недропользование. Размещение объектов капитального строительства, в том числе подземных, в целях добычи полезных ископаемых. Торавейское НМ (НРМ 15688 НЭ). «Реконструкция трубопроводов Торавейского нефтяного месторождения (2024)». Резервный дюкерный переход через р. Песчанка нефтесборного коллектора К2. от задв. №38Т до задв. №2.М(Т) (на период эксплуатации) Участок 32	Земли сельскохозяйственного назначения	0,0580	из земельного участка 83:00:070001:5177 (СПК «Коопхоз Ерв»)
70	83:00:070001:3329:3У5	Недропользование. Размещение объектов капитального строительства, в том числе подземных, в целях добычи полезных ископаемых. Торавейское НМ (НРМ 15688 НЭ). «Реконструкция трубопроводов Торавейского нефтяного месторождения (2024)». Кабельная эстакада. (на период строительства) Участок 23	Земли промышленности	0,0082	из земельного участка 83:00:070001:3329 (ООО «ЛУКОЙЛ-Коми»)
71	83:00:070001:108:3У12	Недропользование. Размещение объектов капитального строительства, в том числе подземных, в целях добычи полезных ископаемых. Торавейское НМ (НРМ 15688 НЭ). «Реконструкция трубопроводов Торавейского нефтяного месторождения (2024)». УЗА №1. (на период строительства) Участок 6	Земли промышленности	0,0095	из земельного участка 83:00:070001:108 (Сведения о зарегистрированных правах отсутствуют)
ИТОГО				2,1747	
Ведомость ранее образованных (оформленных) земельных участков					
	№ п/п	Разрешенное использование	Категория земель	Площадь земельного	Документы основания

				участка, га	
1	83:00:070001:3161	Под объекты нефтедобычи Торавейского нефтяного месторождения. Нефтегазосборный коллектор от МНС-1 до ДНС "Варандей" в 2 нитки. Участок 1.1	Земли промышленности	0,0106	Выписка ЕГРН
2	83:00:070001:3252	Под объекты нефтедобычи Торавейского нефтяного месторождения. Под коридор межпромысловых коммуникаций до ДНС Варандейского месторождения. Участок 7	Земли промышленности	0,0113	Выписка ЕГРН
3	83:00:070001:3291	Под объекты нефтедобычи Торавейского нефтяного месторождения. ВЛ 6кВ Ф-2. Участок 1.1	Земли промышленности	0,0013	Выписка ЕГРН
4	83:00:070001:3540	Недропользование	Земли промышленности	0,0531	Выписка ЕГРН
5	83:00:070001:3531	Недропользование	Земли промышленности	0,0006	Выписка ЕГРН
6	83:00:070001:3531	Недропользование	Земли промышленности	0,0006	Выписка ЕГРН
7	83:00:070001:3291	Под объекты нефтедобычи Торавейского нефтяного месторождения. ВЛ 6кВ Ф-2. Участок 1.1	Земли промышленности	0,0002	Выписка ЕГРН
8	83:00:070001:3252	Под объекты нефтедобычи Торавейского нефтяного месторождения. Под коридор межпромысловых коммуникаций до ДНС Варандейского месторождения. Участок 7	Земли промышленности	0,0005	Выписка ЕГРН
9	83:00:070001:3161	Под объекты нефтедобычи Торавейского нефтяного месторождения. Нефтегазосборный коллектор от МНС-1 до ДНС "Варандей" в 2 нитки. Участок 1.1	Земли промышленности	0,0104	Выписка ЕГРН
10	83:00:070001:3161	Под объекты нефтедобычи Торавейского нефтяного месторождения. Нефтегазосборный	Земли промышленности	0,0214	Выписка ЕГРН

		коллектор от МНС-1 до ДНС "Варандей" в 2 нитки. Участок 1.2			
11	83:00:070001:3252	Под объекты нефтедобычи Торавейского нефтяного месторождения. Под коридор межпромысловых коммуникаций до ДНС Варандейского месторождения. Участок 7	Земли промышленности	0,0176	Выписка ЕГРН
12	83:00:070001:3531	Недропользование	Земли промышленности	0,0014	Выписка ЕГРН
13	83:00:070001:3291	Под объекты нефтедобычи Торавейского нефтяного месторождения. ВЛ 6кВ Ф-2. Участок 1.1	Земли промышленности	0,0012	Выписка ЕГРН
14	83:00:070001:3531	Недропользование	Земли промышленности	0,0004	Выписка ЕГРН
15	83:00:070001:3255	под объекты нефтедобычи Торавейского нефтяного месторождения. Под коридор межпромысловых коммуникаций до ДНС Варандейского месторождения. Участок 9	Земли промышленности	0,0030	Выписка ЕГРН
16	83:00:070001:3162	под объекты нефтедобычи Торавейского нефтяного месторождения. Нефтегазосборный коллектор от МНС – 1 до ДНС «Варандей» в 2 нитки. Участок 1.2.1	Земли промышленности	0,0018	Выписка ЕГРН
17	83:00:070001:3294	Под объекты нефтедобычи Торавейского нефтяного месторождения. ВЛ 6кВ Ф-3. Участок 1.1	Земли промышленности	0,0005	Выписка ЕГРН
18	83:00:070001:3531	Недропользование	Земли промышленности	0,0018	Выписка ЕГРН
19	83:00:070001:3537	Недропользование	Земли промышленности	0,0023	Выписка ЕГРН
20	83:00:070001:3291	Под объекты нефтедобычи Торавейского нефтяного месторождения. ВЛ 6кВ Ф-2. Участок 1.1	Земли промышленности	0,0006	Выписка ЕГРН
21	83:00:070001:3531	Недропользование	Земли промышленности	0,0004	Выписка ЕГРН
22	83:00:070001:3255	под объекты нефтедобычи Торавейского	Земли промышленности	0,0051	Выписка ЕГРН

		нефтяного месторождения. Под коридор межпромысловых коммуникаций до ДНС Варандейского месторождения. Участок 9			
23	83:00:070001:3162	под объекты нефтедобычи Торавейского нефтяного месторождения. Нефтегазосборный коллектор от МНС – 1 до ДНС «Варандей» в 2 нитки. Участок 1.2.1	Земли промышленности	0,0070	Выписка ЕГРН
24	83:00:070001:3255	под объекты нефтедобычи Торавейского нефтяного месторождения. Под коридор межпромысловых коммуникаций до ДНС Варандейского месторождения. Участок 9	Земли промышленности	0,0031	Выписка ЕГРН
25	83:00:070001:3162	под объекты нефтедобычи Торавейского нефтяного месторождения. Нефтегазосборный коллектор от МНС – 1 до ДНС «Варандей» в 2 нитки. Участок 1.2.1	Земли промышленности	0,0141	Выписка ЕГРН
ИТОГО				0,1703	
Всего по объекту				2,3450	

Изъятие земельных участков для государственных и (или) муниципальных нужд не требуется.

2.2 Сведения об отнесении (неотнесении) образуемых земельных участков к территории общего пользования

Проектом межевания территории не предусматривается образование земельных участков, которые будут отнесены к территориям общего пользования или имуществу общего пользования, в том числе в отношении которых предполагаются резервирование и (или) изъятие для государственных или муниципальных нужд.

2.3. Целевое назначение лесов, вид (виды) разрешенного использования лесного участка, количественные и качественные характеристики лесного участка, сведения о нахождении лесного участка в границах особо защитных участков лесов

В связи с отсутствием в границах проектирования земельных (лесных) участков, сведения о целевом назначении лесов, виде разрешенного использования лесного участка, количественные и качественные характеристики лесного участка, сведения о нахождении лесного участка в границах особо защитных участков лесов, в данном проекте межевания территории не содержатся

2.4. Перечень координат характерных точек образуемых земельных участков

Координаты границ земельного участка или земельных участков		
МСК-83 , зона 5, 6		
Обозначение характерных точек границ	Координаты, м	
	X	Y
:5177:3У2, S=0,9936 га		
1	2	3
1	1 117 156,66	5 494 645,20
2	1 117 180,78	5 494 666,24
3	1 117 151,50	5 494 699,82
4	1 117 138,47	5 494 688,62
5	1 117 118,30	5 494 712,02
6	1 117 130,98	5 494 723,36
7	1 116 971,02	5 494 906,78
8	1 116 965,83	5 494 912,73
9	1 116 941,72	5 494 891,69
1	1 117 156,66	5 494 645,20
:5177:3У9, S=0,0956га		
1	2	3
10	1 116 994,19	5 494 964,22
11	1 116 992,66	5 494 962,83
12	1 116 996,05	5 494 959,16
13	1 116 993,11	5 494 956,45
14	1 116 991,72	5 494 957,96
15	1 116 990,43	5 494 959,35
16	1 116 988,06	5 494 957,13
17	1 117 005,64	5 494 936,91
18	1 117 007,37	5 494 938,42
19	1 117 026,01	5 494 918,91
20	1 117 030,65	5 494 913,73
21	1 117 036,48	5 494 919,23
10	1 116 994,19	5 494 964,22
22	1 117 030,52	5 494 922,64
23	1 117 029,10	5 494 921,23
24	1 117 030,51	5 494 919,80
25	1 117 031,91	5 494 921,23
22	1 117 030,52	5 494 922,64
:5177:3У9, S=0,0956га		
1	2	3

26	1 116 985,42	5 494 960,14
27	1 116 989,19	5 494 963,68
28	1 116 986,00	5 494 967,25
29	1 116 987,52	5 494 968,55
30	1 116 991,38	5 494 964,28
31	1 116 992,85	5 494 965,64
32	1 116 954,63	5 495 006,31
33	1 116 948,28	5 495 003,15
34	1 116 977,05	5 494 969,78
26	1 116 985,42	5 494 960,14
:5177:3Y17, S=0,0842 га		
1	2	3
8	1 116 965,83	5 494 912,73
35	1 116 959,36	5 494 920,15
36	1 116 957,15	5 494 919,72
37	1 116 950,32	5 494 913,76
38	1 116 953,96	5 494 907,38
39	1 116 944,52	5 494 897,35
40	1 116 938,03	5 494 902,80
41	1 116 931,88	5 494 897,35
42	1 116 917,53	5 494 913,69
43	1 116 925,61	5 494 920,62
44	1 116 915,47	5 494 932,47
45	1 116 921,48	5 494 937,71
46	1 116 913,61	5 494 946,74
47	1 116 897,14	5 494 932,39
48	1 116 936,69	5 494 887,33
8	1 116 965,83	5 494 912,73
:5177:3Y18, S=0,1011 га		
1	2	3
49	1 116 953,95	5 494 916,93
50	1 116 949,31	5 494 922,26
51	1 116 943,33	5 494 929,21
52	1 116 941,16	5 494 928,78
53	1 116 928,23	5 494 943,60
44	1 116 915,47	5 494 932,47
43	1 116 925,61	5 494 920,62
42	1 116 917,53	5 494 913,69
41	1 116 931,88	5 494 897,35
40	1 116 938,03	5 494 902,80
39	1 116 944,52	5 494 897,35
38	1 116 953,96	5 494 907,38
37	1 116 950,32	5 494 913,76

49	1 116 953,95	5 494 916,93
:5177:3Y16, S=0,0083ra		
1	2	3
54	1 116 915,12	5 494 948,05
55	1 116 922,99	5 494 939,03
53	1 116 928,23	5 494 943,60
56	1 116 920,37	5 494 952,63
54	1 116 915,12	5 494 948,05
:5177:3Y19, S=0,0580ra		
1	2	3
55	1 116 922,99	5 494 939,03
57	1 116 732,65	5 495 157,30
58	1 116 731,14	5 495 155,98
45	1 116 921,48	5 494 937,71
55	1 116 922,99	5 494 939,03
:5177:3Y6, S=0,0048ra		
1	2	3
59	1 116 962,82	5 494 920,83
60	1 116 959,80	5 494 924,31
50	1 116 949,31	5 494 922,26
49	1 116 953,95	5 494 916,93
36	1 116 957,15	5 494 919,72
59	1 116 962,82	5 494 920,83
:5177:3Y12, S=0,0085ra		
1	2	3
60	1 116 959,80	5 494 924,31
61	1 116 953,74	5 494 931,28
51	1 116 943,33	5 494 929,21
50	1 116 949,31	5 494 922,26
60	1 116 959,80	5 494 924,31
:5177:3Y15, S=0,1283ra		
1	2	3
62	1 116 734,90	5 495 151,68
58	1 116 731,14	5 495 155,98
63	1 116 725,20	5 495 150,80
64	1 116 715,89	5 495 160,26
65	1 116 707,72	5 495 153,12
66	1 116 691,88	5 495 170,88
67	1 116 697,90	5 495 176,23
68	1 116 686,12	5 495 193,45
69	1 116 691,45	5 495 198,24
70	1 116 694,76	5 495 201,22
71	1 116 696,77	5 495 203,02

72	1 116 712,19	5 495 188,69
73	1 116 715,49	5 495 191,37
74	1 116 716,79	5 495 195,17
75	1 116 693,60	5 495 215,08
76	1 116 667,57	5 495 192,39
77	1 116 716,81	5 495 135,90
62	1 116 734,90	5 495 151,68
:5177:3Y7, S=0,1323га		
1	2	3
63	1 116 725,20	5 495 150,80
78	1 116 737,94	5 495 161,91
79	1 116 732,42	5 495 168,24
80	1 116 732,98	5 495 169,88
81	1 116 731,10	5 495 172,31
82	1 116 728,19	5 495 176,04
83	1 116 718,67	5 495 188,30
73	1 116 715,49	5 495 191,37
72	1 116 712,19	5 495 188,69
71	1 116 696,77	5 495 203,02
68	1 116 686,12	5 495 193,45
67	1 116 697,90	5 495 176,23
66	1 116 691,88	5 495 170,88
65	1 116 707,72	5 495 153,12
64	1 116 715,89	5 495 160,26
63	1 116 725,20	5 495 150,80
:5177:3Y1, S=0,0017га		
1	2	3
83	1 116 718,67	5 495 188,30
84	1 116 720,06	5 495 192,35
74	1 116 716,79	5 495 195,17
73	1 116 715,49	5 495 191,37
83	1 116 718,67	5 495 188,30
:5177:3Y8, S=0,0109га		
1	2	3
82	1 116 728,19	5 495 176,04
85	1 116 735,33	5 495 176,75
86	1 116 735,99	5 495 178,66
84	1 116 720,06	5 495 192,35
83	1 116 718,67	5 495 188,30
82	1 116 728,19	5 495 176,04
:5177:3Y5, S=0,0020га		
1	2	3
81	1 116 731,10	5 495 172,31

87	1 116 733,91	5 495 172,58
85	1 116 735,33	5 495 176,75
82	1 116 728,19	5 495 176,04
81	1 116 731,10	5 495 172,31
:5177:3Y14, S=0,0004га		
1	2	3
80	1 116 732,98	5 495 169,88
87	1 116 733,91	5 495 172,58
81	1 116 731,10	5 495 172,31
80	1 116 732,98	5 495 169,88
:5177:3Y13, S=0,0040га		
1	2	3
88	1 116 736,41	5 495 153,00
89	1 116 741,69	5 495 157,60
78	1 116 737,94	5 495 161,91
57	1 116 732,65	5 495 157,30
88	1 116 736,41	5 495 153,00
:5177:3Y11, S=0,0870га		
1	2	3
90	1 116 816,59	5 495 163,03
91	1 116 822,20	5 495 166,40
92	1 116 824,07	5 495 164,23
93	1 116 825,49	5 495 165,87
94	1 116 735,58	5 495 245,43
95	1 116 728,96	5 495 241,02
96	1 116 732,74	5 495 237,77
97	1 116 734,26	5 495 236,46
98	1 116 772,10	5 495 203,89
99	1 116 774,09	5 495 206,10
100	1 116 772,67	5 495 207,42
101	1 116 774,05	5 495 208,86
102	1 116 780,00	5 495 203,47
103	1 116 776,44	5 495 199,29
104	1 116 782,49	5 495 192,70
90	1 116 816,59	5 495 163,03
Вырез		
105	1 116 737,04	5 495 242,20
106	1 116 735,63	5 495 240,79
107	1 116 737,03	5 495 239,36
108	1 116 738,45	5 495 240,79
105	1 116 737,04	5 495 242,20
:5177:3Y11, S=0,0870га		
1	2	3

109	1 116 775,05	5 495 200,79
110	1 116 777,13	5 495 203,29
111	1 116 777,03	5 495 203,39
112	1 116 774,86	5 495 201,00
109	1 116 775,05	5 495 200,79
:5177:3У3, S=0,0012га		
1	2	3
112	1 116 774,86	5 495 201,00
111	1 116 777,03	5 495 203,39
99	1 116 774,09	5 495 206,10
98	1 116 772,10	5 495 203,89
113	1 116 772,55	5 495 203,51
112	1 116 774,86	5 495 201,00
:5177:3У10, S=0,0051га		
7	1 116 971,02	5 494 906,78
114	1 116 973,31	5 494 908,78
59	1 116 962,82	5 494 920,83
35	1 116 959,36	5 494 920,15
8	1 116 965,83	5 494 912,73
7	1 116 971,02	5 494 906,78
:5177:3У4, S=0,0039га		
11	1 116 992,66	5 494 962,83
115	1 116 991,16	5 494 961,47
27	1 116 989,19	5 494 963,68
26	1 116 985,42	5 494 960,14
16	1 116 988,06	5 494 957,13
15	1 116 990,43	5 494 959,35
13	1 116 993,11	5 494 956,45
12	1 116 996,05	5 494 959,16
11	1 116 992,66	5 494 962,83
Обозначение характерных точек границ	Координаты, м	
	X	Y
:145:3У8, S=0,0177га		
1	2	3
17	1 117 005,64	5 494 936,91
16	1 116 988,06	5 494 957,13
116	1 116 984,53	5 494 953,82
117	1 116 986,36	5 494 951,76
118	1 116 990,50	5 494 947,09
119	1 116 992,56	5 494 944,75
120	1 117 002,17	5 494 933,90
17	1 117 005,64	5 494 936,91
:145:3У8, S=0,0177га		

1	2	3
121	1 116 983,12	5 494 957,98
26	1 116 985,42	5 494 960,14
34	1 116 977,05	5 494 969,78
122	1 116 973,42	5 494 966,37
123	1 116 976,93	5 494 962,40
124	1 116 978,04	5 494 963,34
121	1 116 983,12	5 494 957,98
:145:3Y9, S=0,0184га		
1	2	3
125	1 116 983,04	5 494 936,47
126	1 116 992,57	5 494 925,53
120	1 117 002,17	5 494 933,90
119	1 116 992,56	5 494 944,75
125	1 116 983,04	5 494 936,47
:145:3Y11, S=0,0118га		
1	2	3
127	1 116 975,32	5 494 945,35
125	1 116 983,04	5 494 936,47
119	1 116 992,56	5 494 944,75
118	1 116 990,50	5 494 947,09
117	1 116 986,36	5 494 951,76
128	1 116 977,98	5 494 943,89
129	1 116 976,02	5 494 945,98
127	1 116 975,32	5 494 945,35
:145:3Y4, S=0,0200га		
1	2	3
117	1 116 986,36	5 494 951,76
130	1 116 982,66	5 494 955,94
131	1 116 982,47	5 494 955,78
132	1 116 976,51	5 494 962,05
123	1 116 976,93	5 494 962,40
133	1 116 975,41	5 494 964,12
134	1 116 966,37	5 494 955,63
127	1 116 975,32	5 494 945,35
129	1 116 976,02	5 494 945,98
128	1 116 977,98	5 494 943,89
117	1 116 986,36	5 494 951,76
:145:3Y12, S=0,0037га		
1	2	3
135	1 116 964,40	5 494 957,90
136	1 116 964,48	5 494 957,81
134	1 116 966,37	5 494 955,63

133	1 116 975,41	5 494 964,12
122	1 116 973,42	5 494 966,37
135	1 116 964,40	5 494 957,90
:145:3У3, S=0,0017га		
1	2	3
16	1 116 988,06	5 494 957,13
26	1 116 985,42	5 494 960,14
121	1 116 983,12	5 494 957,98
137	1 116 983,98	5 494 957,08
130	1 116 982,66	5 494 955,94
116	1 116 984,53	5 494 953,82
16	1 116 988,06	5 494 957,13
:145:3У6, S=0,0048га		
1	2	3
138	1 116 768,33	5 495 182,50
139	1 116 778,35	5 495 192,91
140	1 116 777,11	5 495 194,15
141	1 116 770,80	5 495 187,16
142	1 116 766,75	5 495 190,82
143	1 116 763,64	5 495 187,59
138	1 116 768,33	5 495 182,50
:145:3У1, S=0,0245га		
1	2	3
144	1 116 752,55	5 495 197,86
145	1 116 760,47	5 495 191,04
143	1 116 763,64	5 495 187,59
142	1 116 766,75	5 495 190,82
141	1 116 770,80	5 495 187,16
140	1 116 777,11	5 495 194,15
146	1 116 770,04	5 495 201,25
147	1 116 769,87	5 495 201,43
148	1 116 763,34	5 495 207,99
144	1 116 752,55	5 495 197,86
Вырез		
149	1 116 771,93	5 495 196,68
150	1 116 770,67	5 495 198,22
151	1 116 764,34	5 495 192,91
152	1 116 765,60	5 495 191,35
149	1 116 771,93	5 495 196,68
:145:3У7, S=0,0372га		
1	2	3
153	1 116 733,88	5 495 213,93
144	1 116 752,55	5 495 197,86

148	1 116 763,34	5 495 207,99
154	1 116 743,35	5 495 224,98
153	1 116 733,88	5 495 213,93
:145:3Y10, S=0,0175га		
1	2	3
104	1 116 782,49	5 495 192,70
103	1 116 776,44	5 495 199,29
155	1 116 774,94	5 495 197,53
156	1 116 773,44	5 495 198,86
109	1 116 775,05	5 495 200,79
112	1 116 774,86	5 495 201,00
157	1 116 772,69	5 495 198,59
140	1 116 777,11	5 495 194,15
139	1 116 778,35	5 495 192,91
158	1 116 780,13	5 495 194,76
104	1 116 782,49	5 495 192,70
:145:3Y10, S=0,0175га		
1	2	3
98	1 116 772,10	5 495 203,89
97	1 116 734,26	5 495 236,46
159	1 116 732,14	5 495 234,51
154	1 116 743,35	5 495 224,98
148	1 116 763,34	5 495 207,99
147	1 116 769,87	5 495 201,43
98	1 116 772,10	5 495 203,89
:145:3Y10, S=0,0175га		
1	2	3
160	1 116 730,61	5 495 235,81
96	1 116 732,74	5 495 237,77
95	1 116 728,96	5 495 241,02
161	1 116 726,45	5 495 239,35
160	1 116 730,61	5 495 235,81
:145:3Y5, S=0,0337га		
1	2	3
153	1 116 733,88	5 495 213,93
154	1 116 743,35	5 495 224,98
159	1 116 732,14	5 495 234,51
162	1 116 727,11	5 495 229,87
163	1 116 725,75	5 495 231,34
160	1 116 730,61	5 495 235,81
161	1 116 726,45	5 495 239,35
164	1 116 713,98	5 495 231,05
153	1 116 733,88	5 495 213,93

:145:3У2, S=0,0013га		
1	2	3
112	1 116 774,86	5 495 201,00
113	1 116 772,55	5 495 203,51
98	1 116 772,10	5 495 203,89
147	1 116 769,87	5 495 201,43
146	1 116 770,04	5 495 201,25
157	1 116 772,69	5 495 198,59
112	1 116 774,86	5 495 201,00
Обозначение характерных точек границ	Координаты, м	
	X	Y
:3291:3У1, S=0,0017га		
1	2	3
149	1 116 771,93	5 495 196,68
150	1 116 770,67	5 495 198,22
151	1 116 764,34	5 495 192,91
152	1 116 765,60	5 495 191,35
149	1 116 771,93	5 495 196,68
:3291:3У2, S=0,0003га		
1	2	3
130	1 116 982,66	5 494 955,94
165	1 116 981,88	5 494 956,82
123	1 116 976,93	5 494 962,40
132	1 116 976,51	5 494 962,05
131	1 116 982,47	5 494 955,78
130	1 116 982,66	5 494 955,94
Обозначение характерных точек границ	Координаты, м	
	X	Y
:108:3У9, S=0,0030га		
1	2	3
166	1 116 987,75	5 494 921,33
126	1 116 992,57	5 494 925,53
125	1 116 983,04	5 494 936,47
167	1 116 982,33	5 494 935,85
168	1 116 989,88	5 494 927,17
169	1 116 985,77	5 494 923,60
166	1 116 987,75	5 494 921,33
:108:3У5, S=0,0063га		
1	2	3
170	1 116 978,22	5 494 932,27
169	1 116 985,77	5 494 923,60
168	1 116 989,88	5 494 927,17

167	1 116 982,33	5 494 935,85
170	1 116 978,22	5 494 932,27
:108:3Y10, S=0,0075ra		
1	2	3
170	1 116 978,22	5 494 932,27
125	1 116 983,04	5 494 936,47
127	1 116 975,32	5 494 945,35
171	1 116 970,58	5 494 941,06
170	1 116 978,22	5 494 932,27
:108:3Y6, S=0,0030ra		
1	2	3
127	1 116 975,32	5 494 945,35
134	1 116 966,37	5 494 955,63
172	1 116 965,30	5 494 954,63
173	1 116 965,86	5 494 952,43
174	1 116 971,07	5 494 946,89
175	1 116 973,80	5 494 943,98
127	1 116 975,32	5 494 945,35
:108:3Y3, S=0,0017ra		
1	2	3
176	1 116 967,99	5 494 944,10
177	1 116 968,02	5 494 943,99
171	1 116 970,58	5 494 941,06
175	1 116 973,80	5 494 943,98
174	1 116 971,07	5 494 946,89
176	1 116 967,99	5 494 944,10
:108:3Y11, S=0,0018ra		
1	2	3
173	1 116 965,86	5 494 952,43
176	1 116 967,99	5 494 944,10
174	1 116 971,07	5 494 946,89
173	1 116 965,86	5 494 952,43
:108:3Y11, S=0,0018ra		
1	2	3
172	1 116 965,30	5 494 954,63
134	1 116 966,37	5 494 955,63
136	1 116 964,48	5 494 957,81
172	1 116 965,30	5 494 954,63
:108:3Y7, S=0,0008ra		
1	2	3
178	1 116 767,54	5 495 183,35
143	1 116 763,64	5 495 187,59
179	1 116 762,85	5 495 186,78

180	1 116 761,64	5 495 185,51
178	1 116 767,54	5 495 183,35
:108:3Y2, S=0,0013га		
1	2	3
179	1 116 762,85	5 495 186,78
143	1 116 763,64	5 495 187,59
145	1 116 760,47	5 495 191,04
144	1 116 752,55	5 495 197,86
181	1 116 752,40	5 495 197,72
182	1 116 760,09	5 495 189,66
179	1 116 762,85	5 495 186,78
:108:3Y4, S=0,0011га		
1	2	3
183	1 116 757,53	5 495 187,01
184	1 116 761,63	5 495 185,51
179	1 116 762,85	5 495 186,78
182	1 116 760,09	5 495 189,66
183	1 116 757,53	5 495 187,01
:108:3Y8, S=0,0200га		
1	2	3
144	1 116 752,55	5 495 197,86
185	1 116 733,88	5 495 213,93
186	1 116 730,04	5 495 209,45
187	1 116 755,13	5 495 187,88
183	1 116 757,53	5 495 187,01
182	1 116 760,09	5 495 189,66
181	1 116 752,40	5 495 197,72
144	1 116 752,55	5 495 197,86
:108:3Y1, S=0,0065га		
188	1 116 721,69	5 495 216,61
186	1 116 730,04	5 495 209,45
153	1 116 733,88	5 495 213,93
189	1 116 725,54	5 495 221,10
188	1 116 721,69	5 495 216,61
:108:3Y12, S=0,0095га		
1	2	3
189	1 116 725,54	5 495 221,10
190	1 116 714,01	5 495 231,03
164	1 116 713,98	5 495 231,05
191	1 116 708,86	5 495 227,65
188	1 116 721,69	5 495 216,61
192	1 116 725,41	5 495 220,95
189	1 116 725,54	5 495 221,10

Обозначение характерных точек границ	Координаты, м	
	X	Y
:3162:3У2, S=0,0070га		
1	2	3
193	1 116 981,21	5 494 919,63
169	1 116 985,77	5 494 923,60
170	1 116 978,22	5 494 932,27
194	1 116 973,66	5 494 928,29
193	1 116 981,21	5 494 919,63
:3162:3У1, S=0,0024га		
1	2	3
195	1 116 966,09	5 494 936,99
171	1 116 970,58	5 494 941,06
177	1 116 968,02	5 494 943,99
176	1 116 967,99	5 494 944,10
196	1 116 963,46	5 494 940,00
195	1 116 966,09	5 494 936,99
:3162:3У3, S=0,0001га		
1	2	3
173	1 116 965,86	5 494 952,43
172	1 116 965,30	5 494 954,63
197	1 116 964,50	5 494 953,87
173	1 116 965,86	5 494 952,43
Обозначение характерных точек границ	Координаты, м	
	X	Y
:3255:3У1, S=0,0038га		
1	2	3
193	1 116 981,21	5 494 919,63
194	1 116 973,66	5 494 928,29
198	1 116 971,78	5 494 926,66
199	1 116 969,43	5 494 926,20
200	1 116 972,46	5 494 922,73
201	1 116 974,91	5 494 923,20
202	1 116 979,39	5 494 918,05
193	1 116 981,21	5 494 919,63
:3255:3У2, S=0,0018га		
1	2	3
203	1 116 962,71	5 494 933,93
195	1 116 966,09	5 494 936,99
196	1 116 963,46	5 494 940,00
204	1 116 960,38	5 494 937,21
205	1 116 959,94	5 494 937,11

203	1 116 962,71	5 494 933,93
Обозначение характерных точек границ	Координаты, м	
	X	Y
:3329:3У3, S=0,0115га		
1	2	3
114	1 116 973,31	5 494 908,78
206	1 116 979,73	5 494 914,36
200	1 116 972,46	5 494 922,73
59	1 116 962,82	5 494 920,83
114	1 116 973,31	5 494 908,78
:3329:3У1, S=0,0039га		
59	1 116 962,82	5 494 920,83
200	1 116 972,46	5 494 922,73
199	1 116 969,43	5 494 926,20
60	1 116 959,80	5 494 924,31
59	1 116 962,82	5 494 920,83
:3329:3У4, S=0,0082га		
1	2	3
60	1 116 959,80	5 494 924,31
199	1 116 969,43	5 494 926,20
203	1 116 962,71	5 494 933,93
207	1 116 962,29	5 494 933,55
61	1 116 953,74	5 494 931,28
60	1 116 959,80	5 494 924,31
:3329:3У2, S=0,0040га		
1	2	3
61	1 116 953,74	5 494 931,28
207	1 116 962,29	5 494 933,55
203	1 116 962,71	5 494 933,93
205	1 116 959,94	5 494 937,11
208	1 116 950,52	5 494 934,98
61	1 116 953,74	5 494 931,28
:3329:3У5, S=0,0082га		
1	2	3
209	1 116 951,99	5 494 946,24
210	1 116 946,44	5 494 941,02
211	1 116 945,78	5 494 940,43
208	1 116 950,52	5 494 934,98
205	1 116 959,94	5 494 937,11
209	1 116 951,99	5 494 946,24
Обозначение характерных точек границ	Координаты, м	
	X	Y

:1952:3Y1, S=0,0043га		
1	2	3
61	1 116 953,74	5 494 931,28
208	1 116 950,52	5 494 934,98
212	1 116 940,36	5 494 932,68
51	1 116 943,33	5 494 929,21
61	1 116 953,74	5 494 931,28
:1952:3Y7, S=0,0304га		
208	1 116 950,52	5 494 934,98
213	1 116 937,35	5 494 950,10
214	1 116 928,84	5 494 960,01
56	1 116 920,37	5 494 952,63
53	1 116 928,23	5 494 943,60
215	1 116 929,80	5 494 944,97
212	1 116 940,36	5 494 932,68
208	1 116 950,52	5 494 934,98
:1952:3Y4, S=0,0041га		
1	2	3
51	1 116 943,33	5 494 929,21
212	1 116 940,36	5 494 932,68
215	1 116 929,80	5 494 944,97
53	1 116 928,23	5 494 943,60
52	1 116 941,16	5 494 928,78
51	1 116 943,33	5 494 929,21
:1952:3Y6, S=0,0144га		
1	2	3
89	1 116 741,69	5 495 157,60
216	1 116 749,88	5 495 164,73
217	1 116 741,97	5 495 173,38
87	1 116 733,91	5 495 172,58
80	1 116 732,98	5 495 169,88
218	1 116 738,68	5 495 162,56
78	1 116 737,94	5 495 161,91
89	1 116 741,69	5 495 157,60
:1952:3Y3, S=0,0011га		
1	2	3
78	1 116 737,94	5 495 161,91
218	1 116 738,68	5 495 162,56
80	1 116 732,98	5 495 169,88
79	1 116 732,42	5 495 168,24
78	1 116 737,94	5 495 161,91
:1952:3Y2, S=0,0022га		
1	2	3

87	1 116 733,91	5 495 172,58
217	1 116 741,97	5 495 173,38
219	1 116 741,35	5 495 174,06
220	1 116 737,93	5 495 177,00
85	1 116 735,33	5 495 176,75
87	1 116 733,91	5 495 172,58
:1952:3У5, S=0,0002га		
1	2	3
85	1 116 735,33	5 495 176,75
220	1 116 737,93	5 495 177,00
86	1 116 735,99	5 495 178,66
85	1 116 735,33	5 495 176,75
Обозначение характерных точек границ	Координаты, м	
	X	Y
:3161:3У1, S=0,0041га		
1	2	3
221	1 116 753,27	5 495 176,82
184	1 116 761,63	5 495 185,51
183	1 116 757,53	5 495 187,01
222	1 116 751,81	5 495 181,08
221	1 116 753,27	5 495 176,82
:3161:3У2, S=0,0066га		
1	2	3
223	1 116 726,13	5 495 204,89
186	1 116 730,04	5 495 209,45
188	1 116 721,69	5 495 216,61
224	1 116 717,79	5 495 212,06
223	1 116 726,13	5 495 204,89
Обозначение характерных точек границ	Координаты, м	
	X	Y
:3252:3У1, S=0,0012га		
1	2	3
225	1 116 751,80	5 495 175,30
221	1 116 753,27	5 495 176,82
222	1 116 751,81	5 495 181,08
226	1 116 749,09	5 495 178,25
225	1 116 751,80	5 495 175,30
:3252:3У2, S=0,0038га		
1	2	3
227	1 116 722,99	5 495 200,91
228	1 116 723,17	5 495 201,44
223	1 116 726,13	5 495 204,89

224	1 116 717,79	5 495 212,06
229	1 116 716,36	5 495 210,39
230	1 116 720,73	5 495 206,65
231	1 116 719,72	5 495 203,71
227	1 116 722,99	5 495 200,91
Обозначение характерных точек границ	Координаты, м	
	X	Y
:3328:3У3, S=0,0075га		
1	2	3
232	1 116 756,35	5 495 170,37
233	1 116 754,95	5 495 171,89
225	1 116 751,80	5 495 175,30
234	1 116 750,78	5 495 174,24
217	1 116 741,97	5 495 173,38
216	1 116 749,88	5 495 164,73
232	1 116 756,35	5 495 170,37
:3328:3У1, S=0,0043га		
1	2	3
217	1 116 741,97	5 495 173,38
234	1 116 750,78	5 495 174,24
225	1 116 751,80	5 495 175,30
226	1 116 749,09	5 495 178,25
235	1 116 748,92	5 495 178,07
220	1 116 737,93	5 495 177,00
219	1 116 741,35	5 495 174,06
217	1 116 741,97	5 495 173,38
:3328:3У4, S=0,0245га		
1	2	3
220	1 116 737,93	5 495 177,00
235	1 116 748,92	5 495 178,07
226	1 116 749,09	5 495 178,25
236	1 116 748,19	5 495 179,23
227	1 116 722,99	5 495 200,91
84	1 116 720,06	5 495 192,35
220	1 116 737,93	5 495 177,00
:3328:3У2, S=0,0036га		
1	2	3
84	1 116 720,06	5 495 192,35
227	1 116 722,99	5 495 200,91
231	1 116 719,72	5 495 203,71
74	1 116 716,79	5 495 195,17
84	1 116 720,06	5 495 192,35
:3328:3У5, S=0,0238га		

1	2	3
74	1 116 716,79	5 495 195,17
237	1 116 719,06	5 495 201,79
231	1 116 719,72	5 495 203,71
238	1 116 700,01	5 495 220,66
75	1 116 693,60	5 495 215,08
74	1 116 716,79	5 495 195,17
Общая площадь - 2,1747 Га		

2.5. Перечень кадастровых номеров существующих земельных участков, на которых линейный объект может быть размещен на условиях сервитута, публичного сервитута, их адреса или описание местоположения, перечень и адреса расположенных на таких земельных участках объектов недвижимого имущества (при наличии сведений о них в Едином государственном реестре недвижимости)

Проектом не предусматривается размещение линейного объекта на условиях сервитута.

2.6. Сведения о границах территории, в отношении которой утвержден проект межевания, содержащие перечень координат характерных точек этих границ в системе координат, используемой для ведения Единого государственного реестра недвижимости

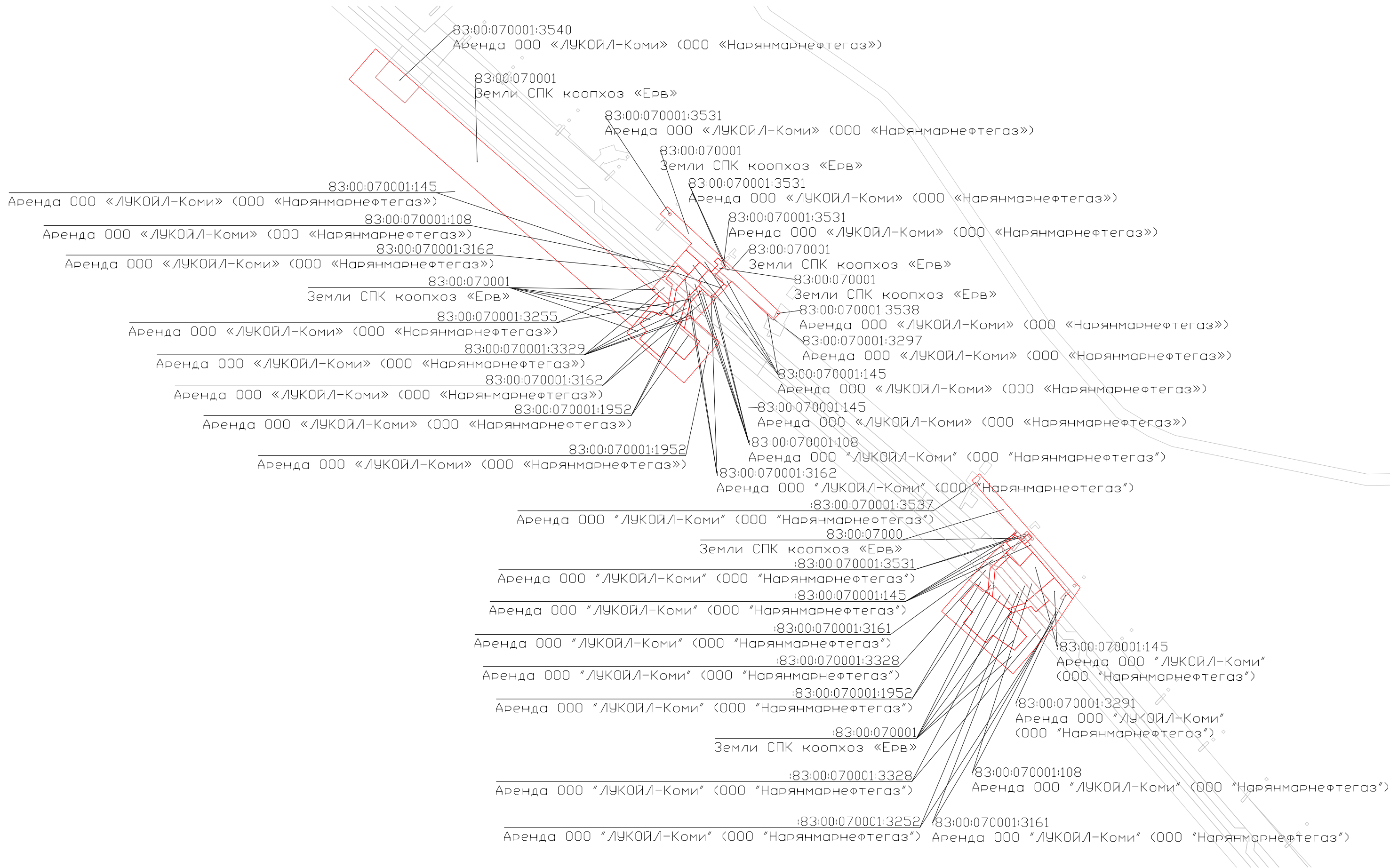
Сведения о границах территории, содержащие перечень координат характерных точек этих границ в системе координат, используемой для ведения Единого государственного реестра недвижимости отсутствуют, поскольку проект межевания обозначенной территории ранее не был утвержден.

2.7 Вид разрешенного использования образуемых земельных участков, предназначенных для размещения линейных объектов и объектов капитального строительства, проектируемых в составе линейного объекта, а также существующих земельных участков, занятых линейными объектами и объектами капитального строительства, входящими в состав линейных объектов, в соответствии с проектом планировки территории

В соответствии с Приказом Федеральной службы государственной регистрации, кадастра и картографии от 10.10.2020 №П/0412 вид разрешенного использования образуемых земельных участков – недропользование.

Проект планировки территории

Чертеж межевания территории



Условные обозначения:

- ▭ - Границы образуемых земельных участков
- ▭ - Границы земельных участков, учтенных в ЕГРН
- 15 - Номера характерных точек образуемых земельных участков
- 83:00:070001:3252 - Кадастровый номер земельных участков, учтенных в ЕГРН

Примечание:

1. Красные линии не устанавливаются в связи с вступлением в силу Федерального Закона от 02.08.2019 г. №283-ФЗ "О внесении изменений в Градостроительный Кодекс Российской Федерации и отдельные законодательные акты Российской Федерации";

2. Информация о существующих, отменяемых красных линиях отсутствует.

Российская Федерация
МО МР "Заполярный район"
Ненецкого автономного округа
Архангельской области

Масштаб 1:2000

4. Материалы по обоснованию проекта межевания территории. Текстовая часть

4.1. Обоснование определения местоположения границ образуемого земельного участка с учетом соблюдения требований к образуемым земельным участкам, в том числе требований к предельным (минимальным и (или) максимальным) размерам земельных участков

Местоположение границ образуемых земельных участков определено исходя из требований обеспечения экологической безопасности и эксплуатационной надежности планируемого к размещению линейного объекта.

Предельные (минимальные и (или) максимальные) размеры земельных участков не устанавливаются.

Образуемые земельные участки расположены с учетом наименьшего воздействия на рельеф, почвы, растительный и животный мир, вне водоохраных зон рек и озер, за пределами ценных в экологическом и хозяйственном отношении лесов, в зонах наиболее устойчивых к техногенному воздействию.

4.2. Обоснование способа образования земельного участка

Образуемые земельные участки расположены в границах кадастрового квартала: 83:00:070001.

Категория образуемых земельных участков: Земли промышленности, энергетики, транспорта, связи, радиовещания, телевидения, информатики, земли для обеспечения космической деятельности, земли обороны, безопасности и земли иного специального назначения

4.3 Обоснование определения размеров образуемого земельного участка

Размещение проектируемых объектов произведено с соблюдением требований земельного, водного, экологического законодательства с учетом нанесения наименьшего ущерба земельным ресурсам. Проектом предусмотрено использование под строительство минимально необходимых площадей земель в соответствии с действующими нормами отвода земель.

4.4. Обоснования определения границ публичного сервитута, подлежащего установлению в соответствии с законодательством

Российской Федерации

Определение границ публичного сервитута, подлежащего установлению в соответствии с законодательством Российской Федерации, проектом межевания территории не предусмотрено.