



ПРОЕКТ
ИНЖИНИРИНГ
НЕФТЬ

Общество с ограниченной
ответственностью
«ПроектИнжинирингНефть»

Свидетельство СРО № 2313.01-2015-7202166072-П-192 от 16 ноября 2015 года

Заказчик – ООО «ЛУКОЙЛ-Коми» ТПП «ЛУКОЙЛ-Севернефтегаз»

*«Строительство линейных коммуникаций куста №1041 Харьягинского
нефтяного месторождения»*

ДОКУМЕНТАЦИЯ ПО ПЛАНИРОВКЕ ТЕРРИТОРИИ

«ПРОЕКТ МЕЖЕВАНИЯ ТЕРРИТОРИИ»

Тюмень, 2023



ПРОЕКТ
ИНЖИНИРИНГ
НЕФТЬ

Общество с ограниченной
ответственностью
«ПроектИнжинирингНефть»

Свидетельство СРО № 2313.01-2015-7202166072-П-192 от 16 ноября 2015 года

Заказчик – ООО «ЛУКОЙЛ-Коми» ТПП «ЛУКОЙЛ-Севернефтегаз»

*«Строительство линейных коммуникаций куста №1041 Харьягинского
нефтяного месторождения»*

ДОКУМЕНТАЦИЯ ПО ПЛАНИРОВКЕ ТЕРРИТОРИИ

«ПРОЕКТ МЕЖЕВАНИЯ ТЕРРИТОРИИ»

Главный инженер



[Signature]
/ Г.П. Бессолов /

Главный инженер проекта

[Signature]

/ В. С. Чемагин /

Тюмень, 2023

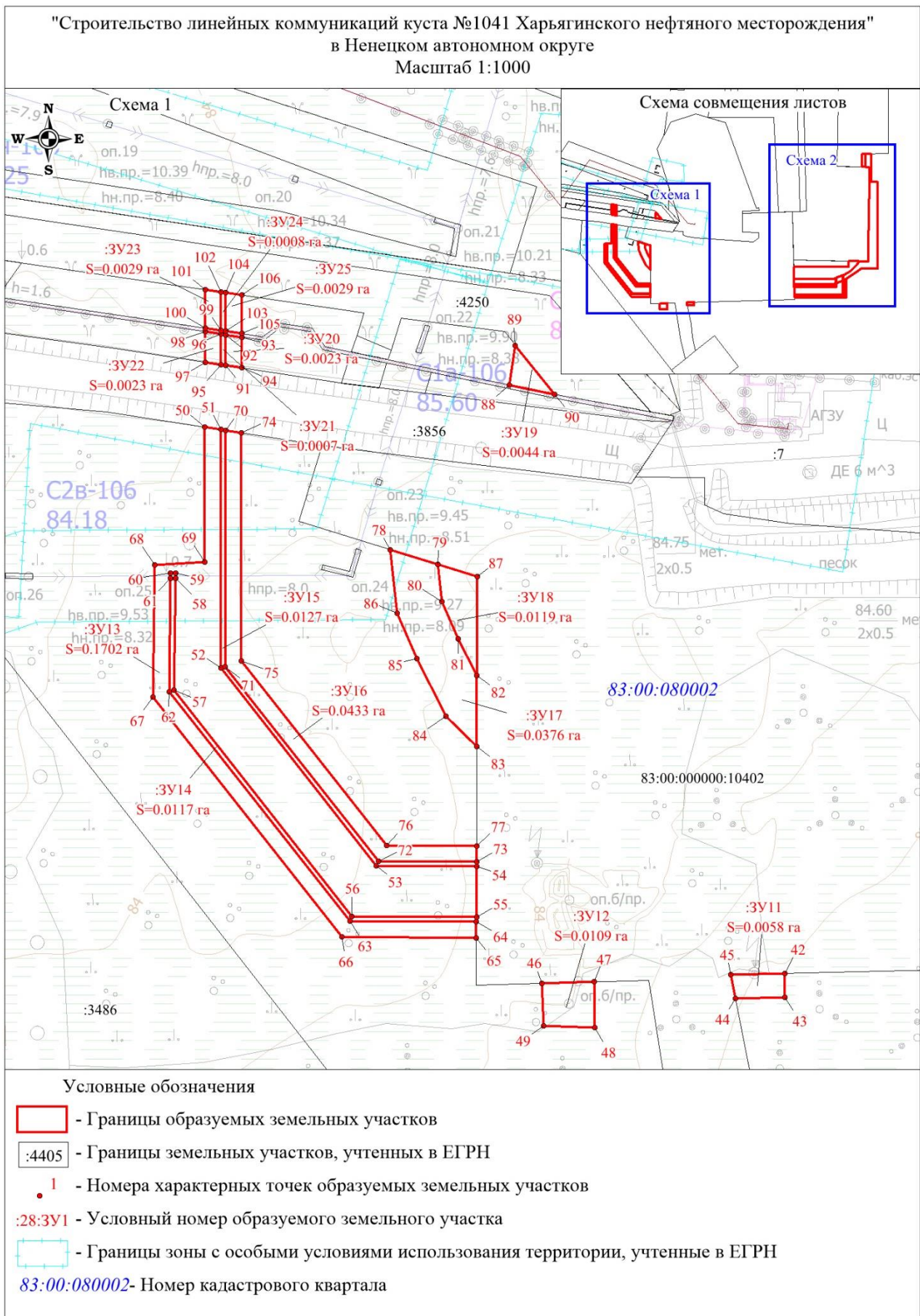
Содержание

Раздел 1	Проект межевания территории. Графическая часть.....	4
1.1	Чертеж межевания территории	4
Раздел 2	Проект межевания территории. Текстовая часть	6
2.1	Перечень образуемых земельных участков	6
2.2	Целевое назначение лесов, вид (виды) разрешенного использования лесного участка, количественные и качественные характеристики лесного участка, сведения о нахождении лесного участка в границах особо защитных участков лесов (в случае, если подготовка проекта межевания территории осуществляется в целях определения местоположения границ образуемых и (или) изменяемых лесных участков)	11
2.3	Перечень координат характерных точек образуемых земельных участков.....	11
2.4	Сведения о границах территории, применительно к которой осуществляется подготовка проекта межевания, содержащие перечень координат характерных точек таких границ в системе координат, используемой для ведения Единого государственного реестра недвижимости. Координаты характерных точек границ территории, применительно к которой осуществляется подготовка проекта межевания, определяются в соответствии с требованиями к точности определения координат характерных точек границ, установленных в соответствии с Градостроительным кодексом Российской Федерации для территориальных зон.....	16
2.5	Вид разрешенного использования образуемых земельных участков, предназначенных для размещения линейных объектов и объектов капитального строительства, проектируемых в составе линейного объекта, а также существующих земельных участков, занятых линейными объектами и объектами капитального строительства, входящими в состав линейных объектов, в соответствии с проектом планировки территории	22
Раздел 3	Материалы по обоснованию проекта межевания территории. Графическая часть	23
3.1	Границы особо охраняемых природных территорий	24
3.2	Границы территорий объектов культурного наследия, включенных в единый государственный реестр объектов культурного наследия (памятников истории и культуры) народов Российской Федерации, границы территорий выявленных объектов культурного наследия	25
3.3	Границы лесничеств, участковых лесничеств, лесных кварталов, лесотаксационных выделов или частей лесотаксационных выделов	25
Раздел 4	Материалы по обоснованию проекта межевания территории. Пояснительная записка	26

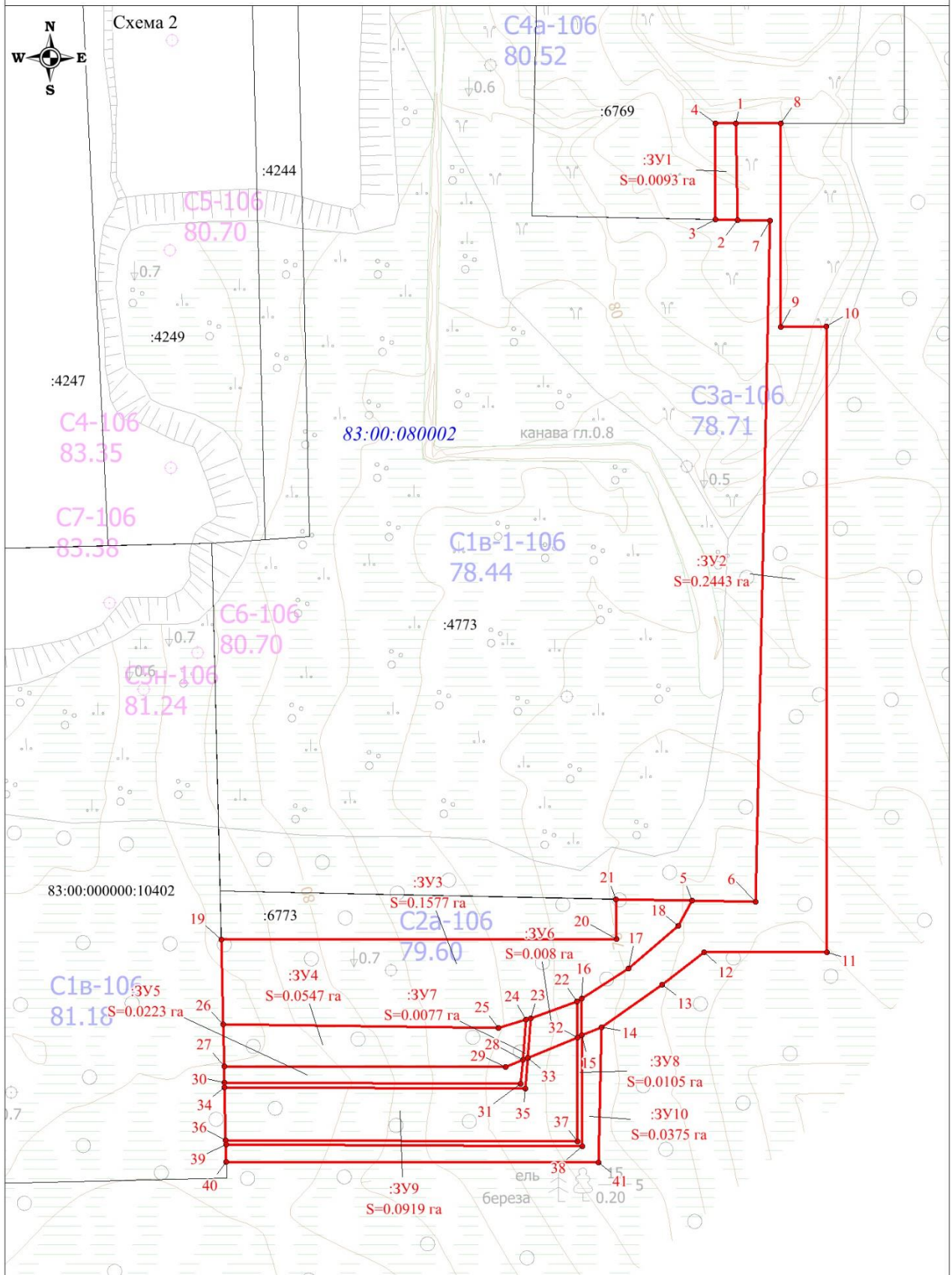
4.1	Обоснование определения местоположения границ образуемого земельного участка с учетом соблюдения требований к образуемым земельным участкам, в том числе требований к предельным (минимальным и (или) максимальным) размерам земельных участков	26
4.2	Обоснование способа образования земельного участка	26
4.3	Обоснование определения размеров образуемого земельного участка.....	26
4.4	Обоснование определения границ публичного сервитута, подлежащего установлению в соответствии с законодательством Российской Федерации.....	26
	Приложение А. Распоряжение УИЗО НАО от 11.05.2023г. №837.....	27

Раздел 1 Проект межевания территории. Графическая часть

1.1 Чертеж межевания территории



"Строительство линейных коммуникаций куста №1041 Харьягинского нефтяного месторождения"
 в Ненецком автономном округе
 Масштаб 1:1000



Раздел 2 Проект межевания территории. Текстовая часть

2.1 Перечень образуемых земельных участков

Проект межевания территории подготовлен на основе проекта планировки в целях определения местоположения границ, образуемых и изменяемых земельных участков в соответствии с градостроительными регламентами и нормами отвода земельных участков для конкретных видов деятельности, установленными в соответствии с федеральными законами, техническими регламентами.

Проект межевания территории выполнен с учётом разработанной градостроительной документации – документов территориального планирования.

Основные решения по формированию земельного участка приняты на основе ранее разработанного проекта планировки территории, в соответствии с земельным и градостроительным законодательством.

Подготовка проекта межевания территории осуществляется в соответствии с системой координат, используемой для ведения государственного кадастра недвижимости. На территории проектирования существует установленная система геодезической сети специального назначения для определения координат точек земной поверхности с использованием спутниковых систем. Система координат - МСК-83 зона 5. Действующая система геодезической сети удовлетворяет требованиям выполнения землеустроительных работ для установления границ земельных участков на местности.

Проект межевания разработан с целью образования земельных участков, расположенных на межселенной территории, в границах Харьягинского месторождения.

Данным проектом межевания предусматриваются действия по градостроительной подготовке земельных участков в целях определения их границ. На основании решений, закреплённых в чертежах проекта межевания, будут подготовлены проекты границ земельных участков для их последующего формирования, в соответствии с требованиями земельного законодательства.

Проектом предусмотрено рациональное использование вновь образуемых земельных участков при формировании строительных и охранных зон проектируемого линейного объекта для исключения вклиниваний, вкрапливаний, изломанности границ земельных участков.

На схеме проекта межевания территории нанесены границы земельных участков, ранее поставленных на государственный кадастровый учет, ранее предоставленных в аренду ООО «ЛУКОЙЛ-Коми», и границы вновь образуемых земельных участков, не поставленных на государственный кадастровый учет.

Категория образуемых земельных участков: земли промышленности, энергетики, транспорта, связи, радиовещания, телевидения, информатики, земли для обеспечения космической деятельности, земли обороны, безопасности и земли иного специального

назначения. Кадастровый квартал, на территории которого расположен участок работ: 83:00:080002.

Изъятие земельных участков для государственных и (или) муниципальных нужд не требуется.

Проектом межевания территории не предусматривается образование земельных участков, которые будут отнесены к территориям общего пользования или имуществу общего пользования, в том числе в отношении которых предполагаются резервирование и (или) изъятие для государственных или муниципальных нужд.

Общая площадь образуемых земельных участков составляет 0,9643 га.

Таблица 1 – Экспликация образуемых земельных участков

№ п/п	Условный № ЗУ	Категория земель	Площадь ЗУ, га	Вид разрешенного использования территории	Способ образования ЗУ
1	2	3	4	5	6
1	:ЗУ1	земли промышленности, энергетики, транспорта, ... и иного специального назначения	0.0093	Недропользование. Размещение объектов капитального строительства, в том числе подземных, в целях добычи полезных ископаемых. Харьягинское НМ (НPM 11360 НЭ). Строительство линейных коммуникаций куста №1041 Харьягинского нефтяного месторождения. Автомобильная дорога к кусту скважин №1041 (на период эксплуатации). Участок 2	Образование земельного участка из земель, находящихся в государственной или муниципальной собственности (из кадастрового квартала 83:00:080002)
2	:ЗУ2		0.2443	Недропользование. Размещение объектов капитального строительства, в том числе подземных, в целях добычи полезных ископаемых. Харьягинское НМ (НPM 11360 НЭ). Строительство линейных коммуникаций куста №1041 Харьягинского нефтяного месторождения. Автомобильная дорога к кусту скважин №1041 (на период строительства). Участок 1	
3	:ЗУ3		0.1577	Недропользование. Размещение объектов капитального строительства, в том числе подземных, в целях добычи полезных ископаемых. Харьягинское НМ (НPM 11360 НЭ). Строительство линейных коммуникаций куста №1041 Харьягинского нефтяного месторождения. Автомобильная дорога к кусту скважин №1041 (на период эксплуатации). Участок 1	
4	:ЗУ4		0.0547	Недропользование. Размещение объектов капитального строительства, в том числе подземных, в целях добычи полезных ископаемых. Харьягинское НМ (НPM 11360 НЭ). Строительство линейных коммуникаций куста №1041 Харьягинского нефтяного месторождения. Автомобильная дорога к кусту скважин №1041 (на период строительства). Участок 2	
5	:ЗУ5		0.0223	Недропользование. Размещение объектов капитального строительства, в том числе подземных, в целях добычи полезных ископаемых. Харьягинское НМ (НPM 11360 НЭ). Строительство линейных коммуникаций куста №1041 Харьягинского нефтяного месторождения. ВЛ-6кВ №1,2 (на период строительства). Участок 7	
6	:ЗУ6		0.0080	Недропользование. Размещение объектов капитального строительства, в том числе подземных, в целях добычи полезных ископаемых. Харьягинское НМ (НPM 11360 НЭ). Строительство линейных коммуникаций куста №1041 Харьягинского нефтяного месторождения. Автомобильная дорога к кусту скважин №1041 (на период строительства). Участок 4	
7	:ЗУ7		0.0077	Недропользование. Размещение объектов капитального строительства, в том числе подземных, в целях добычи полезных ископаемых. Харьягинское НМ (НPM 11360 НЭ). Строительство линейных коммуникаций куста №1041 Харьягинского нефтяного месторождения. ВЛ-6кВ №1,2 (на период эксплуатации). Участок 4	
8	:ЗУ8		0.0105	Недропользование. Размещение объектов капитального строительства, в том числе подземных, в целях добычи полезных ископаемых. Харьягинское НМ (НPM 11360 НЭ). Строительство линейных коммуникаций куста №1041 Харьягинского нефтяного месторождения. ВЛ-6кВ №1,2 (на период эксплуатации). Участок 5	

№ п/п	Условный № ЗУ	Категория земель	Площадь ЗУ, га	Вид разрешенного использования территории	Способ образования ЗУ
1	2	3	4	5	6
9	:ЗУ9	земли промышленности, энергетики, транспорта, ... и иного специального назначения	0.0919	Недропользование. Размещение объектов капитального строительства, в том числе подземных, в целях добычи полезных ископаемых. Харьягинское НМ (НPM 11360 НЭ). Строительство линейных коммуникаций куста №1041 Харьягинского нефтяного месторождения. ВЛ-6кВ №1,2 (на период строительства). Участок 8	Образование земельного участка из земель, находящихся в государственной или муниципальной собственности (из кадастрового квартала 83:00:080002)
10	:ЗУ10		0.0375	Недропользование. Размещение объектов капитального строительства, в том числе подземных, в целях добычи полезных ископаемых. Харьягинское НМ (НPM 11360 НЭ). Строительство линейных коммуникаций куста №1041 Харьягинского нефтяного месторождения. ВЛ-6кВ №1,2 (на период строительства). Участок 9	
11	:ЗУ11		0.0058	Недропользование. Размещение объектов капитального строительства, в том числе подземных, в целях добычи полезных ископаемых. Харьягинское НМ (НPM 11360 НЭ). Строительство линейных коммуникаций куста №1041 Харьягинского нефтяного месторождения. ВЛ-6кВ №1,2 (на период строительства). Участок 11	
12	:ЗУ12		0.0109	Недропользование. Размещение объектов капитального строительства, в том числе подземных, в целях добычи полезных ископаемых. Харьягинское НМ (НPM 11360 НЭ). Строительство линейных коммуникаций куста №1041 Харьягинского нефтяного месторождения. ВЛ-6кВ №1,2 (на период строительства). Участок 10	
13	:ЗУ13		0.1702	Недропользование. Размещение объектов капитального строительства, в том числе подземных, в целях добычи полезных ископаемых. Харьягинское НМ (НPM 11360 НЭ). Строительство линейных коммуникаций куста №1041 Харьягинского нефтяного месторождения. ВЛ-6кВ №1,2 (на период строительства). Участок 1	
14	:ЗУ14		0.0117	Недропользование. Размещение объектов капитального строительства, в том числе подземных, в целях добычи полезных ископаемых. Харьягинское НМ (НPM 11360 НЭ). Строительство линейных коммуникаций куста №1041 Харьягинского нефтяного месторождения. ВЛ-6кВ №1,2 (на период эксплуатации). Участок 6	
15	:ЗУ15		0.0127	Недропользование. Размещение объектов капитального строительства, в том числе подземных, в целях добычи полезных ископаемых. Харьягинское НМ (НPM 11360 НЭ). Строительство линейных коммуникаций куста №1041 Харьягинского нефтяного месторождения. ВЛ-6кВ №1,2 (на период эксплуатации). Участок 1	
16	:ЗУ16		0.0433	Недропользование. Размещение объектов капитального строительства, в том числе подземных, в целях добычи полезных ископаемых. Харьягинское НМ (НPM 11360 НЭ). Строительство линейных коммуникаций куста №1041 Харьягинского нефтяного месторождения. ВЛ-6кВ №1,2 (на период строительства). Участок 4	
17	:ЗУ17		0.0376	Недропользование. Размещение объектов капитального строительства, в том числе подземных, в целях добычи полезных ископаемых. Харьягинское НМ (НPM 11360 НЭ). Строительство линейных коммуникаций куста №1041 Харьягинского нефтяного месторождения. Автомобильная дорога к кусту скважин №1041 (на период строительства). Участок 3	

№ п/п	Условный № ЗУ	Категория земель	Площадь ЗУ, га	Вид разрешенного использования территории	Способ образования ЗУ
1	2	3	4	5	6
18	:ЗУ18	земли промышленности, энергетики, транспорта, ... и иного специального назначения	0.0119	Недропользование. Размещение объектов капитального строительства, в том числе подземных, в целях добычи полезных ископаемых. Харьягинское НМ (НРМ 11360 НЭ). Строительство линейных коммуникаций куста №1041 Харьягинского нефтяного месторождения. Автомобильная дорога к кусту скважин №1041 (на период эксплуатации). Участок 3	Образование земельного участка из земель, находящихся в государственной или муниципальной собственности (из кадастрового квартала 83:00:080002)
19	:ЗУ19		0.0044	Недропользование. Размещение объектов капитального строительства, в том числе подземных, в целях добычи полезных ископаемых. Харьягинское НМ (НРМ 11360 НЭ). Строительство линейных коммуникаций куста №1041 Харьягинского нефтяного месторождения. Высоконапорный водовод от т.вр. до куста № 1041 (на период строительства). Участок 1	
20	:ЗУ20		0.0023	Недропользование. Размещение объектов капитального строительства, в том числе подземных, в целях добычи полезных ископаемых. Харьягинское НМ (НРМ 11360 НЭ). Строительство линейных коммуникаций куста №1041 Харьягинского нефтяного месторождения. ВЛ-6кВ №1,2 (на период строительства). Участок 5	
21	:ЗУ21		0.0007	Недропользование. Размещение объектов капитального строительства, в том числе подземных, в целях добычи полезных ископаемых. Харьягинское НМ (НРМ 11360 НЭ). Строительство линейных коммуникаций куста №1041 Харьягинского нефтяного месторождения. ВЛ-6кВ №1,2 (на период эксплуатации). Участок 2	
22	:ЗУ22		0.0023	Недропользование. Размещение объектов капитального строительства, в том числе подземных, в целях добычи полезных ископаемых. Харьягинское НМ (НРМ 11360 НЭ). Строительство линейных коммуникаций куста №1041 Харьягинского нефтяного месторождения. ВЛ-6кВ №1,2 (на период строительства). Участок 2	
23	:ЗУ23		0.0029	Недропользование. Размещение объектов капитального строительства, в том числе подземных, в целях добычи полезных ископаемых. Харьягинское НМ (НРМ 11360 НЭ). Строительство линейных коммуникаций куста №1041 Харьягинского нефтяного месторождения. ВЛ-6кВ №1,2 (на период строительства). Участок 3	
24	:ЗУ24		0.0008	Недропользование. Размещение объектов капитального строительства, в том числе подземных, в целях добычи полезных ископаемых. Харьягинское НМ (НРМ 11360 НЭ). Строительство линейных коммуникаций куста №1041 Харьягинского нефтяного месторождения. ВЛ-6кВ №1,2 (на период эксплуатации). Участок 3	
25	:ЗУ25		0.0029	Недропользование. Размещение объектов капитального строительства, в том числе подземных, в целях добычи полезных ископаемых. Харьягинское НМ (НРМ 11360 НЭ). Строительство линейных коммуникаций куста №1041 Харьягинского нефтяного месторождения. ВЛ-6кВ №1,2 (на период строительства). Участок 6	
Итого:			0,9643		

2.2 Целевое назначение лесов, вид (виды) разрешенного использования лесного участка, количественные и качественные характеристики лесного участка, сведения о нахождении лесного участка в границах особо защитных участков лесов (в случае, если подготовка проекта межевания территории осуществляется в целях определения местоположения границ образуемых и (или) изменяемых лесных участков)

В данном проекте земельные участки, которые будут отнесены к землям лесного фонда отсутствуют.

2.3 Перечень координат характерных точек образуемых земельных участков

Условный номер образуемого земельного участка :ЗУ1		
Обозначение поворотных точек границ образуемого земельного участка	Координаты поворотных точек	
	X	Y
1	942974.96	5426823.64
2	942954.55	5426824.02
3	942954.65	5426819.25
4	942974.96	5426819.24
1	942974.96	5426823.64
Условный номер образуемого земельного участка :ЗУ2		
Обозначение поворотных точек границ образуемого земельного участка	Координаты поворотных точек	
	X	Y
5	942810.72	5426814.34
6	942810.44	5426827.82
7	942954.41	5426830.81
2	942954.55	5426824.02
1	942974.96	5426823.64
8	942974.97	5426833.18
9	942931.88	5426833.11
10	942932.00	5426842.83
11	942799.77	5426842.85
12	942799.80	5426816.93
13	942792.92	5426808.04
14	942783.98	5426795.23
15	942782.26	5426791.03
16	942790.08	5426791.01
17	942796.37	5426800.86
18	942805.47	5426811.45
5	942810.72	5426814.34
Условный номер образуемого земельного участка :ЗУ3		
Обозначение поворотных точек границ образуемого земельного участка	Координаты поворотных точек	
	X	Y
19	942802.53	5426714.68
20	942802.56	5426798.29
21	942811.05	5426798.28
5	942810.72	5426814.34
18	942805.47	5426811.45
17	942796.37	5426800.86
16	942790.08	5426791.01
22	942789.45	5426790.02

23	942785.91	5426780.21
24	942785.61	5426779.19
25	942783.88	5426773.31
26	942784.57	5426715.10
19	942802.53	5426714.68
Условный номер образуемого земельного участка :ЗУ4		
Обозначение поворотных точек границ образуемого земельного участка	Координаты поворотных точек	
	X	Y
27	942775.71	5426715.30
26	942784.57	5426715.10
25	942783.88	5426773.31
24	942785.61	5426779.19
28	942777.08	5426778.51
29	942775.53	5426774.88
27	942775.71	5426715.30
Условный номер образуемого земельного участка :ЗУ5		
Обозначение поворотных точек границ образуемого земельного участка	Координаты поворотных точек	
	X	Y
30	942772.23	5426715.38
27	942775.71	5426715.30
29	942775.53	5426774.88
28	942777.08	5426778.51
31	942772.01	5426778.11
30	942772.23	5426715.38
Условный номер образуемого земельного участка :ЗУ6		
Обозначение поворотных точек границ образуемого земельного участка	Координаты поворотных точек	
	X	Y
23	942785.91	5426780.21
22	942789.45	5426790.02
32	942781.85	5426790.04
33	942777.52	5426779.55
23	942785.91	5426780.21
Условный номер образуемого земельного участка :ЗУ7		
Обозначение поворотных точек границ образуемого земельного участка	Координаты поворотных точек	
	X	Y
34	942771.23	5426715.41
30	942772.23	5426715.38
31	942772.01	5426778.11
28	942777.08	5426778.51
24	942785.61	5426779.19
23	942785.91	5426780.21
33	942777.52	5426779.55
35	942771.01	5426779.03
34	942771.23	5426715.41
Условный номер образуемого земельного участка :ЗУ8		
Обозначение поворотных точек границ образуемого земельного участка	Координаты поворотных точек	
	X	Y
36	942760.16	5426715.66
37	942759.88	5426790.10
32	942781.85	5426790.04
22	942789.45	5426790.02

16	942790.08	5426791.01
15	942782.26	5426791.03
38	942758.88	5426791.09
39	942759.16	5426715.69
36	942760.16	5426715.66
Условный номер образуемого земельного участка :ЗУ9		
Обозначение поворотных точек границ образуемого земельного участка	Координаты поворотных точек	
	X	Y
36	942760.16	5426715.66
34	942771.23	5426715.41
35	942771.01	5426779.03
33	942777.52	5426779.55
32	942781.85	5426790.04
37	942759.88	5426790.10
36	942760.16	5426715.66
Условный номер образуемого земельного участка :ЗУ10		
Обозначение поворотных точек границ образуемого земельного участка	Координаты поворотных точек	
	X	Y
40	942755.55	5426715.77
39	942759.16	5426715.69
38	942758.88	5426791.09
15	942782.26	5426791.03
14	942783.98	5426795.23
41	942755.36	5426794.60
40	942755.55	5426715.77
Условный номер образуемого земельного участка :ЗУ11		
Обозначение поворотных точек границ образуемого земельного участка	Координаты поворотных точек	
	X	Y
42	942748.60	5426562.63
43	942743.41	5426562.64
44	942743.23	5426551.90
45	942748.33	5426550.89
42	942748.60	5426562.63
Условный номер образуемого земельного участка :ЗУ12		
Обозначение поворотных точек границ образуемого земельного участка	Координаты поворотных точек	
	X	Y
46	942746.51	5426509.62
47	942746.81	5426521.01
48	942736.88	5426521.21
49	942737.17	5426509.95
46	942746.51	5426509.62
Условный номер образуемого земельного участка :ЗУ13		
Обозначение поворотных точек границ образуемого земельного участка	Координаты поворотных точек	
	X	Y
50	942867.77	5426436.08
51	942867.23	5426439.59
52	942815.22	5426439.52
53	942772.09	5426473.51
54	942772.01	5426495.37
55	942761.00	5426495.36
56	942761.10	5426468.18

57	942810.46	5426429.29
58	942834.82	5426429.62
59	942835.92	5426429.62
60	942835.92	5426428.52
61	942834.82	5426428.52
62	942810.11	5426428.30
63	942760.09	5426467.69
64	942759.99	5426495.35
65	942756.41	5426495.35
66	942756.62	5426465.97
67	942808.92	5426424.78
68	942837.74	5426425.15
69	942838.30	5426436.04
50	942867.77	5426436.08
Условный номер образуемого земельного участка :ЗУ14		
Обозначение поворотных точек границ образуемого земельного участка	Координаты поворотных точек	
	X	Y
61	942834.82	5426428.52
58	942834.82	5426429.62
57	942810.46	5426429.29
56	942761.10	5426468.18
55	942761.00	5426495.36
64	942759.99	5426495.35
63	942760.09	5426467.69
62	942810.11	5426428.30
61	942834.82	5426428.52
Условный номер образуемого земельного участка :ЗУ15		
Обозначение поворотных точек границ образуемого земельного участка	Координаты поворотных точек	
	X	Y
51	942867.23	5426439.59
70	942867.08	5426440.57
71	942815.56	5426440.51
72	942773.10	5426474.00
73	942773.02	5426495.38
54	942772.01	5426495.37
53	942772.09	5426473.51
52	942815.22	5426439.52
51	942867.23	5426439.59
Условный номер образуемого земельного участка :ЗУ16		
Обозначение поворотных точек границ образуемого земельного участка	Координаты поворотных точек	
	X	Y
70	942867.08	5426440.57
74	942866.54	5426444.07
75	942816.78	5426444.01
76	942776.60	5426475.71
77	942776.48	5426495.38
73	942773.02	5426495.38
72	942773.10	5426474.00
71	942815.56	5426440.51
70	942867.08	5426440.57
Условный номер образуемого земельного участка :ЗУ17		
	Координаты поворотных точек	

Обозначение поворотных точек границ образуемого земельного участка	X	Y
78	942841.05	5426476.55
79	942837.82	5426486.95
80	942829.73	5426487.82
81	942821.58	5426491.35
82	942813.59	5426495.44
83	942798.13	5426495.42
84	942804.76	5426488.73
85	942817.31	5426482.30
86	942827.16	5426478.05
78	942841.05	5426476.55
Условный номер образуемого земельного участка :ЗУ18		
Обозначение поворотных точек границ образуемого земельного участка	Координаты поворотных точек	
	X	Y
82	942813.59	5426495.44
81	942821.58	5426491.35
80	942829.73	5426487.82
79	942837.82	5426486.95
87	942835.18	5426495.48
82	942813.59	5426495.44
Условный номер образуемого земельного участка :ЗУ19		
Обозначение поворотных точек границ образуемого земельного участка	Координаты поворотных точек	
	X	Y
88	942876.98	5426502.54
89	942885.60	5426503.85
90	942874.94	5426512.36
88	942876.98	5426502.54
Условный номер образуемого земельного участка :ЗУ20		
Обозначение поворотных точек границ образуемого земельного участка	Координаты поворотных точек	
	X	Y
91	942881.24	5426440.59
92	942887.90	5426440.60
93	942887.38	5426444.10
94	942880.69	5426444.09
91	942881.24	5426440.59
Условный номер образуемого земельного участка :ЗУ21		
Обозначение поворотных точек границ образуемого земельного участка	Координаты поворотных точек	
	X	Y
95	942881.39	5426439.60
96	942888.05	5426439.61
92	942887.90	5426440.60
91	942881.24	5426440.59
95	942881.39	5426439.60
Условный номер образуемого земельного участка :ЗУ22		
Обозначение поворотных точек границ образуемого земельного участка	Координаты поворотных точек	
	X	Y
97	942881.93	5426436.09
98	942888.57	5426436.10
96	942888.05	5426439.61

95	942881.39	5426439.60
97	942881.93	5426436.09
Условный номер образуемого земельного участка :ЗУ23		
Обозначение поворотных точек границ образуемого земельного участка	Координаты поворотных точек	
	X	Y
99	942888.86	5426439.61
100	942889.38	5426436.10
101	942897.76	5426436.11
102	942897.25	5426439.62
99	942888.86	5426439.61
Условный номер образуемого земельного участка :ЗУ24		
Обозначение поворотных точек границ образуемого земельного участка	Координаты поворотных точек	
	X	Y
103	942888.71	5426440.60
99	942888.86	5426439.61
102	942897.25	5426439.62
104	942897.10	5426440.61
103	942888.71	5426440.60
Условный номер образуемого земельного участка :ЗУ25		
Обозначение поворотных точек границ образуемого земельного участка	Координаты поворотных точек	
	X	Y
105	942888.19	5426444.10
103	942888.71	5426440.60
104	942897.10	5426440.61
106	942896.59	5426444.11
105	942888.19	5426444.10

2.4 Сведения о границах территории, применительно к которой осуществляется подготовка проекта межевания, содержащие перечень координат характерных точек таких границ в системе координат, используемой для ведения Единого государственного реестра недвижимости. Координаты характерных точек границ территории, применительно к которой осуществляется подготовка проекта межевания, определяются в соответствии с требованиями к точности определения координат характерных точек границ, установленных в соответствии с Градостроительным кодексом Российской Федерации для территориальных зон

Условный номер образуемого земельного участка :ЗУ1		
Обозначение поворотных точек границ образуемого земельного участка	Координаты поворотных точек	
	X	Y
1	942974.96	5426823.64
2	942954.55	5426824.02
3	942954.65	5426819.25
4	942974.96	5426819.24
1	942974.96	5426823.64
Условный номер образуемого земельного участка :ЗУ2		
Обозначение поворотных точек границ образуемого земельного участка	Координаты поворотных точек	
	X	Y

5	942810.72	5426814.34
6	942810.44	5426827.82
7	942954.41	5426830.81
2	942954.55	5426824.02
1	942974.96	5426823.64
8	942974.97	5426833.18
9	942931.88	5426833.11
10	942932.00	5426842.83
11	942799.77	5426842.85
12	942799.80	5426816.93
13	942792.92	5426808.04
14	942783.98	5426795.23
15	942782.26	5426791.03
16	942790.08	5426791.01
17	942796.37	5426800.86
18	942805.47	5426811.45
5	942810.72	5426814.34
Условный номер образуемого земельного участка :ЗУ3		
Обозначение поворотных точек границ образуемого земельного участка	Координаты поворотных точек	
	X	Y
19	942802.53	5426714.68
20	942802.56	5426798.29
21	942811.05	5426798.28
5	942810.72	5426814.34
18	942805.47	5426811.45
17	942796.37	5426800.86
16	942790.08	5426791.01
22	942789.45	5426790.02
23	942785.91	5426780.21
24	942785.61	5426779.19
25	942783.88	5426773.31
26	942784.57	5426715.10
19	942802.53	5426714.68
Условный номер образуемого земельного участка :ЗУ4		
Обозначение поворотных точек границ образуемого земельного участка	Координаты поворотных точек	
	X	Y
27	942775.71	5426715.30
26	942784.57	5426715.10
25	942783.88	5426773.31
24	942785.61	5426779.19
28	942777.08	5426778.51
29	942775.53	5426774.88
27	942775.71	5426715.30
Условный номер образуемого земельного участка :ЗУ5		
Обозначение поворотных точек границ образуемого земельного участка	Координаты поворотных точек	
	X	Y
30	942772.23	5426715.38
27	942775.71	5426715.30
29	942775.53	5426774.88
28	942777.08	5426778.51
31	942772.01	5426778.11
30	942772.23	5426715.38
Условный номер образуемого земельного участка :ЗУ6		

Обозначение поворотных точек границ образуемого земельного участка	Координаты поворотных точек	
	X	Y
23	942785.91	5426780.21
22	942789.45	5426790.02
32	942781.85	5426790.04
33	942777.52	5426779.55
23	942785.91	5426780.21
Условный номер образуемого земельного участка :ЗУ7		
Обозначение поворотных точек границ образуемого земельного участка	Координаты поворотных точек	
	X	Y
34	942771.23	5426715.41
30	942772.23	5426715.38
31	942772.01	5426778.11
28	942777.08	5426778.51
24	942785.61	5426779.19
23	942785.91	5426780.21
33	942777.52	5426779.55
35	942771.01	5426779.03
34	942771.23	5426715.41
Условный номер образуемого земельного участка :ЗУ8		
Обозначение поворотных точек границ образуемого земельного участка	Координаты поворотных точек	
	X	Y
36	942760.16	5426715.66
37	942759.88	5426790.10
32	942781.85	5426790.04
22	942789.45	5426790.02
16	942790.08	5426791.01
15	942782.26	5426791.03
38	942758.88	5426791.09
39	942759.16	5426715.69
36	942760.16	5426715.66
Условный номер образуемого земельного участка :ЗУ9		
Обозначение поворотных точек границ образуемого земельного участка	Координаты поворотных точек	
	X	Y
36	942760.16	5426715.66
34	942771.23	5426715.41
35	942771.01	5426779.03
33	942777.52	5426779.55
32	942781.85	5426790.04
37	942759.88	5426790.10
36	942760.16	5426715.66
Условный номер образуемого земельного участка :ЗУ10		
Обозначение поворотных точек границ образуемого земельного участка	Координаты поворотных точек	
	X	Y
40	942755.55	5426715.77
39	942759.16	5426715.69
38	942758.88	5426791.09
15	942782.26	5426791.03
14	942783.98	5426795.23
41	942755.36	5426794.60
40	942755.55	5426715.77

Условный номер образуемого земельного участка :ЗУ11		
Обозначение поворотных точек границ образуемого земельного участка	Координаты поворотных точек	
	X	Y
42	942748.60	5426562.63
43	942743.41	5426562.64
44	942743.23	5426551.90
45	942748.33	5426550.89
42	942748.60	5426562.63
Условный номер образуемого земельного участка :ЗУ12		
Обозначение поворотных точек границ образуемого земельного участка	Координаты поворотных точек	
	X	Y
46	942746.51	5426509.62
47	942746.81	5426521.01
48	942736.88	5426521.21
49	942737.17	5426509.95
46	942746.51	5426509.62
Условный номер образуемого земельного участка :ЗУ13		
Обозначение поворотных точек границ образуемого земельного участка	Координаты поворотных точек	
	X	Y
50	942867.77	5426436.08
51	942867.23	5426439.59
52	942815.22	5426439.52
53	942772.09	5426473.51
54	942772.01	5426495.37
55	942761.00	5426495.36
56	942761.10	5426468.18
57	942810.46	5426429.29
58	942834.82	5426429.62
59	942835.92	5426429.62
60	942835.92	5426428.52
61	942834.82	5426428.52
62	942810.11	5426428.30
63	942760.09	5426467.69
64	942759.99	5426495.35
65	942756.41	5426495.35
66	942756.62	5426465.97
67	942808.92	5426424.78
68	942837.74	5426425.15
69	942838.30	5426436.04
50	942867.77	5426436.08
Условный номер образуемого земельного участка :ЗУ14		
Обозначение поворотных точек границ образуемого земельного участка	Координаты поворотных точек	
	X	Y
61	942834.82	5426428.52
58	942834.82	5426429.62
57	942810.46	5426429.29
56	942761.10	5426468.18
55	942761.00	5426495.36
64	942759.99	5426495.35
63	942760.09	5426467.69
62	942810.11	5426428.30
61	942834.82	5426428.52

Условный номер образуемого земельного участка :ЗУ15		
Обозначение поворотных точек границ образуемого земельного участка	Координаты поворотных точек	
	X	Y
51	942867.23	5426439.59
70	942867.08	5426440.57
71	942815.56	5426440.51
72	942773.10	5426474.00
73	942773.02	5426495.38
54	942772.01	5426495.37
53	942772.09	5426473.51
52	942815.22	5426439.52
51	942867.23	5426439.59
Условный номер образуемого земельного участка :ЗУ16		
Обозначение поворотных точек границ образуемого земельного участка	Координаты поворотных точек	
	X	Y
70	942867.08	5426440.57
74	942866.54	5426444.07
75	942816.78	5426444.01
76	942776.60	5426475.71
77	942776.48	5426495.38
73	942773.02	5426495.38
72	942773.10	5426474.00
71	942815.56	5426440.51
70	942867.08	5426440.57
Условный номер образуемого земельного участка :ЗУ17		
Обозначение поворотных точек границ образуемого земельного участка	Координаты поворотных точек	
	X	Y
78	942841.05	5426476.55
79	942837.82	5426486.95
80	942829.73	5426487.82
81	942821.58	5426491.35
82	942813.59	5426495.44
83	942798.13	5426495.42
84	942804.76	5426488.73
85	942817.31	5426482.30
86	942827.16	5426478.05
78	942841.05	5426476.55
Условный номер образуемого земельного участка :ЗУ18		
Обозначение поворотных точек границ образуемого земельного участка	Координаты поворотных точек	
	X	Y
82	942813.59	5426495.44
81	942821.58	5426491.35
80	942829.73	5426487.82
79	942837.82	5426486.95
87	942835.18	5426495.48
82	942813.59	5426495.44
Условный номер образуемого земельного участка :ЗУ19		
Обозначение поворотных точек границ образуемого земельного участка	Координаты поворотных точек	
	X	Y
88	942876.98	5426502.54
89	942885.60	5426503.85

90	942874.94	5426512.36
88	942876.98	5426502.54
Условный номер образуемого земельного участка :ЗУ20		
Обозначение поворотных точек границ образуемого земельного участка	Координаты поворотных точек	
	X	Y
91	942881.24	5426440.59
92	942887.90	5426440.60
93	942887.38	5426444.10
94	942880.69	5426444.09
91	942881.24	5426440.59
Условный номер образуемого земельного участка :ЗУ21		
Обозначение поворотных точек границ образуемого земельного участка	Координаты поворотных точек	
	X	Y
95	942881.39	5426439.60
96	942888.05	5426439.61
92	942887.90	5426440.60
91	942881.24	5426440.59
95	942881.39	5426439.60
Условный номер образуемого земельного участка :ЗУ22		
Обозначение поворотных точек границ образуемого земельного участка	Координаты поворотных точек	
	X	Y
97	942881.93	5426436.09
98	942888.57	5426436.10
96	942888.05	5426439.61
95	942881.39	5426439.60
97	942881.93	5426436.09
Условный номер образуемого земельного участка :ЗУ23		
Обозначение поворотных точек границ образуемого земельного участка	Координаты поворотных точек	
	X	Y
99	942888.86	5426439.61
100	942889.38	5426436.10
101	942897.76	5426436.11
102	942897.25	5426439.62
99	942888.86	5426439.61
Условный номер образуемого земельного участка :ЗУ24		
Обозначение поворотных точек границ образуемого земельного участка	Координаты поворотных точек	
	X	Y
103	942888.71	5426440.60
99	942888.86	5426439.61
102	942897.25	5426439.62
104	942897.10	5426440.61
103	942888.71	5426440.60
Условный номер образуемого земельного участка :ЗУ25		
Обозначение поворотных точек границ образуемого земельного участка	Координаты поворотных точек	
	X	Y
105	942888.19	5426444.10
103	942888.71	5426440.60
104	942897.10	5426440.61
106	942896.59	5426444.11
105	942888.19	5426444.10

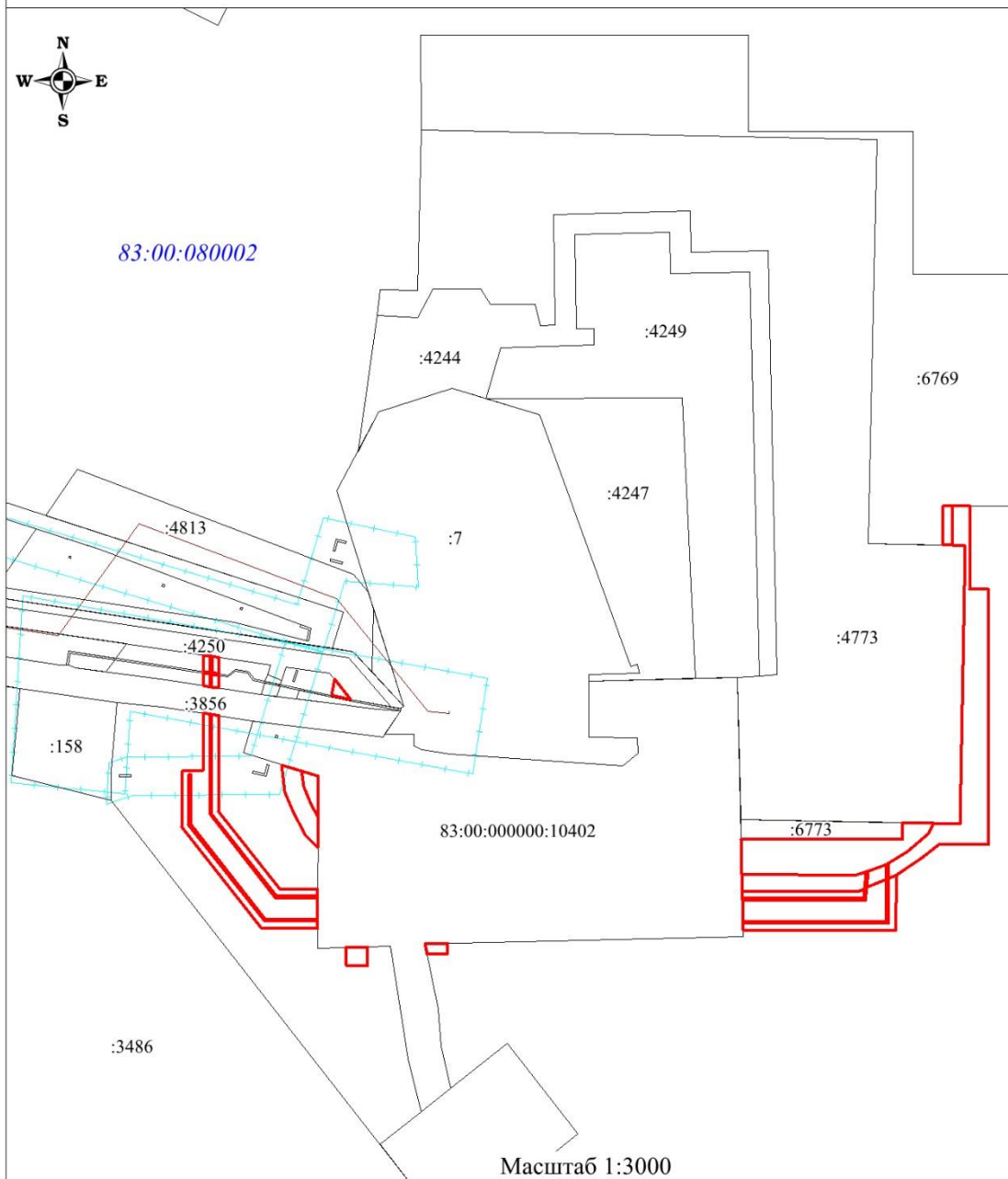
2.5 Вид разрешенного использования образуемых земельных участков, предназначенных для размещения линейных объектов и объектов капитального строительства, проектируемых в составе линейного объекта, а также существующих земельных участков, занятых линейными объектами и объектами капитального строительства, входящими в состав линейных объектов, в соответствии с проектом планировки территории

В соответствии с Приказом Федеральной службы государственной регистрации, кадастра и картографии от 10.10.2020 №П/0412 вид разрешенного использования образуемых земельных участков – недропользование.





Раздел 3 Материалы по обоснованию проекта межевания территории.

Графическая часть

Схема границ существующих земельных участков, объектов капитального строительства
Схема границ зон с особыми условиями использования территорий, установленные в соответствии
с законодательством Российской Федерации



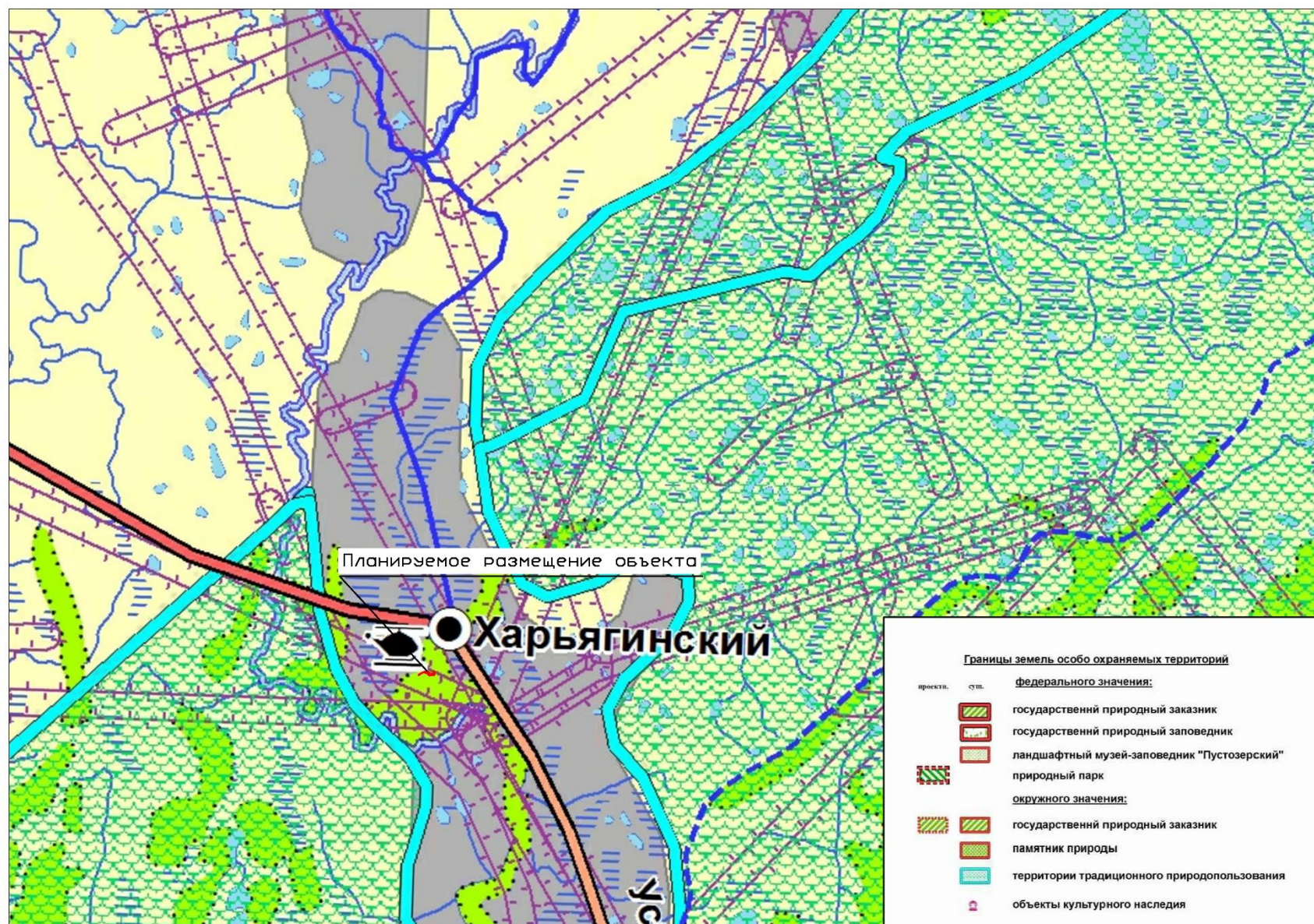
Условные обозначения

-  - Границы образуемых земельных участков
 -  :4405 - Границы земельных участков, учтенных в ЕГРН
 -  - Объекты капитального строительства, учтенные в ЕГРН
 -  - Границы зоны с особыми условиями использования территории, учтенные в ЕГРН
- 83:00:080002 - Номер кадастрового квартала

Границы публичных сервитутов установленных/подлежащих установлению в соответствии с законодательством Российской Федерации отсутствуют.

Границы зон с особыми условиями использования территорий, подлежащие установлению, изменению в связи с размещением линейных объектов, а также подлежащих реконструкции в связи с их переносом из зон планируемого размещения линейных объектов либо в границах зон планируемого размещения линейных объектов - отсутствуют.

3.1 Границы особо охраняемых природных территорий



3.2 Границы территорий объектов культурного наследия, включенных в единый государственный реестр объектов культурного наследия (памятников истории и культуры) народов Российской Федерации, границы территорий выявленных объектов культурного наследия

Схема не разрабатывается согласно заключению Департамента внутреннего контроля и надзора Ненецкого автономного округа № ОКН-20230525-12887123226-3 от 29.05.2023г.

3.3 Границы лесничеств, участковых лесничеств, лесных кварталов, лесотаксационных выделов или частей лесотаксационных выделов

В данном проекте земельные участки, которые будут отнесены к землям лесного фонда отсутствуют.

Раздел 4 Материалы по обоснованию проекта межевания территории.

Пояснительная записка

4.1 Обоснование определения местоположения границ образуемого земельного участка с учетом соблюдения требований к образуемым земельным участкам, в том числе требований к предельным (минимальным и (или) максимальным) размерам земельных участков

Местоположение границ образуемых земельных участков определено исходя из требований обеспечения экологической безопасности и эксплуатационной надёжности планируемых к размещению проектируемых объектов.

Предельные (минимальные и (или) максимальные) размеры земельных участков не устанавливаются.

Образуемые земельные участки расположены с учётом наименьшего воздействия на рельеф, почвы, растительный и животный мир, вне водоохранных зон рек и озёр, за пределами ценных в экологическом и хозяйственном отношении лесов, в зонах наиболее устойчивых к техногенному воздействию.

4.2 Обоснование способа образования земельного участка

Категория образуемых земельных участков: земли промышленности, энергетики, транспорта, связи, радиовещания, телевидения, информатики, земли для обеспечения космической деятельности, земли обороны, безопасности и земли иного специального назначения. Кадастровый квартал, на территории которого расположен участок работ: 83:00:080002.

Земельные участки образуются из земель, находящихся в государственной или муниципальной собственности (из кадастрового квартала 83:00:080002).

4.3 Обоснование определения размеров образуемого земельного участка

Размещение проектируемых объектов произведено с соблюдением требований земельного, водного, экологического законодательства с учётом нанесения наименьшего ущерба земельным ресурсам.

Ширина полосы отвода определена в соответствии с СН 459-74 «Нормы отвода земель для нефтяных и газовых скважин»; 14278тм-т1 «Нормы отвода земель для электрических сетей напряжением 0,38-750 КВ»; № 717 от 02.09.2009г. «О нормах отвода земель для размещения автомобильных дорог и (или) объектов дорожного сервиса».

4.4 Обоснование определения границ публичного сервитута, подлежащего установлению в соответствии с законодательством Российской Федерации

Определение границ публичного сервитута, подлежащего установлению в соответствии с законодательством Российской Федерации, проектом межевания территории не предусмотрено.



Управление имущественных и земельных отношений
Ненецкого автономного округа
(УИЗО НАО)

РАСПОРЯЖЕНИЕ

от 11 мая 2023 г. № 837
г. Нарьян-Мар

**О предварительном согласовании предоставления земельных участков
ООО «ЛУКОЙЛ-Коми» общей площадью 9 643 кв. м.**

Рассмотрев представленные материалы: заявление ООО «ЛУКОЙЛ-Коми» от 27.04.2023 № 19/06-03-07-155-ЛК/23 (вх. № 2413 от 27.04.2023), согласование Департамента внутреннего контроля и надзора Ненецкого автономного округа от 10.05.2023 № 1741, схему расположения земельных участков на кадастровом плане территории, лицензию на право пользования недрами НРМ 11360 НЭ и руководствуясь пунктом 2 статьи 7, подпунктом 20 пункта 2 статьи 39.6, статьей 39.15 Земельного кодекса Российской Федерации, приказом Федеральной службы государственной регистрации, кадастра и картографии от 10.11.2020 № П/0412 «Об утверждении классификатора видов разрешенного использования земельных участков», Положением об Управлении имущественных и земельных отношений Ненецкого автономного округа, утвержденным постановлением Администрации Ненецкого автономного округа от 25.08.2015 № 275-п, распоряжением губернатора Ненецкого автономного округа от 12.02.2021 № 44-рг/к:

1. Утвердить схему расположения земельных участков на кадастровом плане территории.

1.1. Предварительно согласовать предоставление земельного участка обществу с ограниченной ответственностью «ЛУКОЙЛ-Коми» (Свидетельство о внесении записи в ЕГРЮЛ о юридическом лице, зарегистрированном до 1 июля 2002 года от 16.07.2002, серия 11 № 000917194 за ОГРН 1021100895760 орган, осуществивший государственную регистрацию – Инспекция Министерства Российской Федерации по налогам и сборам по г. Усинску; индивидуальный номер налогоплательщика 1106014140, юридический адрес: 169710, Республика Коми, г. Усинск, ул. Нефтяников, д.31) из земель кадастрового квартала 83:00:080002:

условный номер: 83:00:080002:3У1;

площадь: 93 кв. м.;

разрешенное использование: Недропользование. Размещение объектов капитального строительства, в том числе подземных, в целях добычи полезных ископаемых. Харьягинское НМ (НРМ 11360 НЭ). Строительство линейных коммуникаций куста № 1041 Харьягинского нефтяного месторождения. Автомобильная дорога кусту скважин № 1041(на период эксплуатации). Участок 2;

местоположение: Ненецкий автономный округ;

категория земель - земли промышленности, энергетики, транспорта, связи, радиовещания, телевидения, информатики, земли для обеспечения космической деятельности, земли обороны, безопасности и земли иного специального назначения.

1.2. Предварительно согласовать предоставление земельного участка обществу с ограниченной ответственностью «ЛУКОЙЛ-Коми» (Свидетельство о внесении записи в ЕГРЮЛ о юридическом лице, зарегистрированном до 1 июля 2002 года от 16.07.2002, серия 11 № 000917194 за ОГРН 1021100895760 орган, осуществивший государственную регистрацию – Инспекция Министерства Российской Федерации по налогам и сборам по г. Усинску; индивидуальный номер налогоплательщика 1106014140, юридический адрес: 169710, Республика Коми, г. Усинск, ул. Нефтяников, д.31) из земель кадастрового квартала 83:00:080002:

условный номер: 83:00:080002:ЗУ2;

площадь: 2 443 кв. м.;

разрешенное использование: Недропользование. Размещение объектов капитального строительства, в том числе подземных, в целях добычи полезных ископаемых. Харьягинское НМ (НРМ 11360 НЭ). Строительство линейных коммуникаций куста № 1041 Харьягинского нефтяного месторождения. Автомобильная дорога кусту скважин № 1041(на период строительства). Участок 1;

местоположение: Ненецкий автономный округ;

категория земель - земли промышленности, энергетики, транспорта, связи, радиовещания, телевидения, информатики, земли для обеспечения космической деятельности, земли обороны, безопасности и земли иного специального назначения.

1.3. Предварительно согласовать предоставление земельного участка обществу с ограниченной ответственностью «ЛУКОЙЛ-Коми» (Свидетельство о внесении записи в ЕГРЮЛ о юридическом лице, зарегистрированном до 1 июля 2002 года от 16.07.2002, серия 11 № 000917194 за ОГРН 1021100895760 орган, осуществивший государственную регистрацию – Инспекция Министерства Российской Федерации по налогам и сборам по г. Усинску; индивидуальный номер налогоплательщика 1106014140, юридический адрес: 169710, Республика Коми, г. Усинск, ул. Нефтяников, д.31) из земель кадастрового квартала 83:00:080002:

условный номер: 83:00:080002:ЗУ3;

площадь: 1 577 кв. м.;

разрешенное использование: Недропользование. Размещение объектов капитального строительства, в том числе подземных, в целях добычи полезных ископаемых. Харьягинское НМ (НРМ 11360 НЭ). Строительство линейных коммуникаций куста № 1041 Харьягинского нефтяного месторождения. Автомобильная дорога кусту скважин № 1041(на период эксплуатации). Участок 1;

местоположение: Ненецкий автономный округ;

категория земель - земли промышленности, энергетики, транспорта, связи, радиовещания, телевидения, информатики, земли для обеспечения космической деятельности, земли обороны, безопасности и земли иного специального назначения.

1.4. Предварительно согласовать предоставление земельного участка обществу с ограниченной ответственностью «ЛУКОЙЛ-Коми» (Свидетельство о внесении записи в ЕГРЮЛ о юридическом лице, зарегистрированном до 1 июля 2002 года от 16.07.2002, серия 11 № 000917194 за ОГРН 1021100895760 орган, осуществивший государственную регистрацию – Инспекция Министерства Российской Федерации по налогам и сборам по г. Усинску; индивидуальный номер налогоплательщика 1106014140, юридический

адрес: 169710, Республика Коми, г. Усинск, ул. Нефтяников, д.31) из земель кадастрового квартала 83:00:080002:

условный номер: 83:00:080002:ЗУ4;

площадь: 547 кв. м.;

разрешенное использование: Недропользование. Размещение объектов капитального строительства, в том числе подземных, в целях добычи полезных ископаемых. Харьгаинское НМ (НРМ 11360 НЭ). Строительство линейных коммуникаций куста № 1041 Харьгаинского нефтяного месторождения. Автомобильная дорога кусту скважин № 1041(на период строительства). Участок 1;

местоположение: Ненецкий автономный округ;

категория земель - земли промышленности, энергетики, транспорта, связи, радиовещания, телевидения, информатики, земли для обеспечения космической деятельности, земли обороны, безопасности и земли иного специального назначения.

1.5. Предварительно согласовать предоставление земельного участка обществу с ограниченной ответственностью «ЛУКОЙЛ-Коми» (Свидетельство о внесении записи в ЕГРЮЛ о юридическом лице, зарегистрированном до 1 июля 2002 года от 16.07.2002, серия 11 № 000917194 за ОГРН 1021100895760 орган, осуществивший государственную регистрацию – Инспекция Министерства Российской Федерации по налогам и сборам по г. Усинску; индивидуальный номер налогоплательщика 1106014140, юридический адрес: 169710, Республика Коми, г. Усинск, ул. Нефтяников, д.31) из земель кадастрового квартала 83:00:080002:

условный номер: 83:00:080002:ЗУ5;

площадь: 223 кв. м.;

разрешенное использование: Недропользование. Размещение объектов капитального строительства, в том числе подземных, в целях добычи полезных ископаемых. Харьгаинское НМ (НРМ 11360 НЭ). Строительство линейных коммуникаций куста № 1041 Харьгаинского нефтяного месторождения. ВЛ-6 кВ № 1,2 (на период строительства). Участок 7;

местоположение: Ненецкий автономный округ;

категория земель - земли промышленности, энергетики, транспорта, связи, радиовещания, телевидения, информатики, земли для обеспечения космической деятельности, земли обороны, безопасности и земли иного специального назначения.

1.6. Предварительно согласовать предоставление земельного участка обществу с ограниченной ответственностью «ЛУКОЙЛ-Коми» (Свидетельство о внесении записи в ЕГРЮЛ о юридическом лице, зарегистрированном до 1 июля 2002 года от 16.07.2002, серия 11 № 000917194 за ОГРН 1021100895760 орган, осуществивший государственную регистрацию – Инспекция Министерства Российской Федерации по налогам и сборам по г. Усинску; индивидуальный номер налогоплательщика 1106014140, юридический адрес: 169710, Республика Коми, г. Усинск, ул. Нефтяников, д.31) из земель кадастрового квартала 83:00:080002:

условный номер: 83:00:080002:ЗУ6;

площадь: 80 кв. м.;

разрешенное использование: Недропользование. Размещение объектов капитального строительства, в том числе подземных, в целях добычи полезных ископаемых. Харьгаинское НМ (НРМ 11360 НЭ). Строительство линейных коммуникаций куста № 1041 Харьгаинского нефтяного месторождения. Автомобильная дорога кусту скважин № 1041(на период строительства). Участок 4;

местоположение: Ненецкий автономный округ;

категория земель - земли промышленности, энергетики, транспорта, связи, радиовещания, телевидения, информатики, земли для обеспечения космической деятельности, земли обороны, безопасности и земли иного специального назначения.

1.7. Предварительно согласовать предоставление земельного участка обществу с ограниченной ответственностью «ЛУКОЙЛ-Коми» (Свидетельство о внесении записи в ЕГРЮЛ о юридическом лице, зарегистрированном до 1 июля 2002 года от 16.07.2002, серия 11 № 000917194 за ОГРН 1021100895760 орган, осуществивший государственную регистрацию – Инспекция Министерства Российской Федерации по налогам и сборам по г. Усинску; индивидуальный номер налогоплательщика 1106014140, юридический адрес: 169710, Республика Коми, г. Усинск, ул. Нефтяников, д.31) из земель кадастрового квартала 83:00:080002:

условный номер: 83:00:080002:ЗУ7;

площадь: 77 кв. м.;

разрешенное использование: Недропользование. Размещение объектов капитального строительства, в том числе подземных, в целях добычи полезных ископаемых. Харьягинское НМ (НРМ 11360 НЭ). Строительство линейных коммуникаций куста № 1041 Харьягинского нефтяного месторождения. ВЛ-6 кВ № 1,2 (на период эксплуатации). Участок 4;

местоположение: Ненецкий автономный округ;

категория земель - земли промышленности, энергетики, транспорта, связи, радиовещания, телевидения, информатики, земли для обеспечения космической деятельности, земли обороны, безопасности и земли иного специального назначения.

1.8. Предварительно согласовать предоставление земельного участка обществу с ограниченной ответственностью «ЛУКОЙЛ-Коми» (Свидетельство о внесении записи в ЕГРЮЛ о юридическом лице, зарегистрированном до 1 июля 2002 года от 16.07.2002, серия 11 № 000917194 за ОГРН 1021100895760 орган, осуществивший государственную регистрацию – Инспекция Министерства Российской Федерации по налогам и сборам по г. Усинску; индивидуальный номер налогоплательщика 1106014140, юридический адрес: 169710, Республика Коми, г. Усинск, ул. Нефтяников, д.31) из земель кадастрового квартала 83:00:080002:

условный номер: 83:00:080002:ЗУ8;

площадь: 105 кв. м.;

разрешенное использование: Недропользование. Размещение объектов капитального строительства, в том числе подземных, в целях добычи полезных ископаемых. Харьягинское НМ (НРМ 11360 НЭ). Строительство линейных коммуникаций куста № 1041 Харьягинского нефтяного месторождения. ВЛ-6 кВ № 1,2 (на период эксплуатации). Участок 5;

местоположение: Ненецкий автономный округ;

категория земель - земли промышленности, энергетики, транспорта, связи, радиовещания, телевидения, информатики, земли для обеспечения космической деятельности, земли обороны, безопасности и земли иного специального назначения.

1.9. Предварительно согласовать предоставление земельного участка обществу с ограниченной ответственностью «ЛУКОЙЛ-Коми» (Свидетельство о внесении записи в ЕГРЮЛ о юридическом лице, зарегистрированном до 1 июля 2002 года от 16.07.2002, серия 11 № 000917194 за ОГРН 1021100895760 орган, осуществивший государственную регистрацию – Инспекция Министерства Российской Федерации по налогам и сборам по г. Усинску; индивидуальный номер налогоплательщика 1106014140, юридический

адрес: 169710, Республика Коми, г. Усинск, ул. Нефтяников, д.31) из земель кадастрового квартала 83:00:080002:

условный номер: 83:00:080002:ЗУ9;

площадь: 919 кв. м.;

разрешенное использование: Недропользование. Размещение объектов капитального строительства, в том числе подземных, в целях добычи полезных ископаемых. Харьягинское НМ (НРМ 11360 НЭ). Строительство линейных коммуникаций куста № 1041 Харьягинского нефтяного месторождения. ВЛ-6 кВ № 1,2 (на период строительства). Участок 8;

местоположение: Ненецкий автономный округ;

категория земель - земли промышленности, энергетики, транспорта, связи, радиовещания, телевидения, информатики, земли для обеспечения космической деятельности, земли обороны, безопасности и земли иного специального назначения.

1.10. Предварительно согласовать предоставление земельного участка обществу с ограниченной ответственностью «ЛУКОЙЛ-Коми» (Свидетельство о внесении записи в ЕГРЮЛ о юридическом лице, зарегистрированном до 1 июля 2002 года от 16.07.2002, серия 11 № 000917194 за ОГРН 1021100895760 орган, осуществивший государственную регистрацию – Инспекция Министерства Российской Федерации по налогам и сборам по г. Усинску; индивидуальный номер налогоплательщика 1106014140, юридический адрес: 169710, Республика Коми, г. Усинск, ул. Нефтяников, д.31) из земель кадастрового квартала 83:00:080002:

условный номер: 83:00:080002:ЗУ10;

площадь: 375 кв. м.;

разрешенное использование: Недропользование. Размещение объектов капитального строительства, в том числе подземных, в целях добычи полезных ископаемых. Харьягинское НМ (НРМ 11360 НЭ). Строительство линейных коммуникаций куста № 1041 Харьягинского нефтяного месторождения. ВЛ-6 кВ № 1,2 (на период строительства). Участок 9;

местоположение: Ненецкий автономный округ;

категория земель - земли промышленности, энергетики, транспорта, связи, радиовещания, телевидения, информатики, земли для обеспечения космической деятельности, земли обороны, безопасности и земли иного специального назначения.

1.11. Предварительно согласовать предоставление земельного участка обществу с ограниченной ответственностью «ЛУКОЙЛ-Коми» (Свидетельство о внесении записи в ЕГРЮЛ о юридическом лице, зарегистрированном до 1 июля 2002 года от 16.07.2002, серия 11 № 000917194 за ОГРН 1021100895760 орган, осуществивший государственную регистрацию – Инспекция Министерства Российской Федерации по налогам и сборам по г. Усинску; индивидуальный номер налогоплательщика 1106014140, юридический адрес: 169710, Республика Коми, г. Усинск, ул. Нефтяников, д.31) из земель кадастрового квартала 83:00:080002:

условный номер: 83:00:080002:ЗУ11;

площадь: 58 кв. м.;

разрешенное использование: Недропользование. Размещение объектов капитального строительства, в том числе подземных, в целях добычи полезных ископаемых. Харьягинское НМ (НРМ 11360 НЭ). Строительство линейных коммуникаций куста № 1041 Харьягинского нефтяного месторождения. ВЛ-6 кВ № 1,2 (на период строительства). Участок 11;

местоположение: Ненецкий автономный округ;

категория земель - земли промышленности, энергетики, транспорта, связи, радиовещания, телевидения, информатики, земли для обеспечения космической деятельности, земли обороны, безопасности и земли иного специального назначения.

1.12. Предварительно согласовать предоставление земельного участка обществу с ограниченной ответственностью «ЛУКОЙЛ-Коми» (Свидетельство о внесении записи в ЕГРЮЛ о юридическом лице, зарегистрированном до 1 июля 2002 года от 16.07.2002, серия 11 № 000917194 за ОГРН 1021100895760 орган, осуществивший государственную регистрацию – Инспекция Министерства Российской Федерации по налогам и сборам по г. Усинску; индивидуальный номер налогоплательщика 1106014140, юридический адрес: 169710, Республика Коми, г. Усинск, ул. Нефтяников, д.31) из земель кадастрового квартала 83:00:080002:

условный номер: 83:00:080002:ЗУ12;

площадь: 109 кв. м.;

разрешенное использование: Недропользование. Размещение объектов капитального строительства, в том числе подземных, в целях добычи полезных ископаемых. Харьягинское НМ (НРМ 11360 НЭ). Строительство линейных коммуникаций куста № 1041 Харьягинского нефтяного месторождения. ВЛ-6 кВ № 1,2 (на период строительства). Участок 10;

местоположение: Ненецкий автономный округ;

категория земель - земли промышленности, энергетики, транспорта, связи, радиовещания, телевидения, информатики, земли для обеспечения космической деятельности, земли обороны, безопасности и земли иного специального назначения.

1.13. Предварительно согласовать предоставление земельного участка обществу с ограниченной ответственностью «ЛУКОЙЛ-Коми» (Свидетельство о внесении записи в ЕГРЮЛ о юридическом лице, зарегистрированном до 1 июля 2002 года от 16.07.2002, серия 11 № 000917194 за ОГРН 1021100895760 орган, осуществивший государственную регистрацию – Инспекция Министерства Российской Федерации по налогам и сборам по г. Усинску; индивидуальный номер налогоплательщика 1106014140, юридический адрес: 169710, Республика Коми, г. Усинск, ул. Нефтяников, д.31) из земель кадастрового квартала 83:00:080002:

условный номер: 83:00:080002:ЗУ13;

площадь: 1 702 кв. м.;

разрешенное использование: Недропользование. Размещение объектов капитального строительства, в том числе подземных, в целях добычи полезных ископаемых. Харьягинское НМ (НРМ 11360 НЭ). Строительство линейных коммуникаций куста № 1041 Харьягинского нефтяного месторождения. ВЛ-6 кВ № 1,2 (на период строительства). Участок 1;

местоположение: Ненецкий автономный округ;

категория земель - земли промышленности, энергетики, транспорта, связи, радиовещания, телевидения, информатики, земли для обеспечения космической деятельности, земли обороны, безопасности и земли иного специального назначения.

1.14. Предварительно согласовать предоставление земельного участка обществу с ограниченной ответственностью «ЛУКОЙЛ-Коми» (Свидетельство о внесении записи в ЕГРЮЛ о юридическом лице, зарегистрированном до 1 июля 2002 года от 16.07.2002, серия 11 № 000917194 за ОГРН 1021100895760 орган, осуществивший государственную регистрацию – Инспекция Министерства Российской Федерации по налогам и сборам по г. Усинску; индивидуальный номер налогоплательщика 1106014140, юридический

адрес: 169710, Республика Коми, г. Усинск, ул. Нефтяников, д.31) из земель кадастрового квартала 83:00:080002:

условный номер: 83:00:080002:ЗУ14;

площадь: 117 кв. м.;

разрешенное использование: Недропользование. Размещение объектов капитального строительства, в том числе подземных, в целях добычи полезных ископаемых. Харьягинское НМ (НРМ 11360 НЭ). Строительство линейных коммуникаций куста № 1041 Харьягинского нефтяного месторождения. ВЛ-6 кВ № 1,2 (на период эксплуатации). Участок 6;

местоположение: Ненецкий автономный округ;

категория земель - земли промышленности, энергетики, транспорта, связи, радиовещания, телевидения, информатики, земли для обеспечения космической деятельности, земли обороны, безопасности и земли иного специального назначения.

1.15. Предварительно согласовать предоставление земельного участка обществу с ограниченной ответственностью «ЛУКОЙЛ-Коми» (Свидетельство о внесении записи в ЕГРЮЛ о юридическом лице, зарегистрированном до 1 июля 2002 года от 16.07.2002, серия 11 № 000917194 за ОГРН 1021100895760 орган, осуществивший государственную регистрацию – Инспекция Министерства Российской Федерации по налогам и сборам по г. Усинску; индивидуальный номер налогоплательщика 1106014140, юридический адрес: 169710, Республика Коми, г. Усинск, ул. Нефтяников, д.31) из земель кадастрового квартала 83:00:080002:

условный номер: 83:00:080002:ЗУ15;

площадь: 127 кв. м.;

разрешенное использование: Недропользование. Размещение объектов капитального строительства, в том числе подземных, в целях добычи полезных ископаемых. Харьягинское НМ (НРМ 11360 НЭ). Строительство линейных коммуникаций куста № 1041 Харьягинского нефтяного месторождения. ВЛ-6 кВ № 1,2 (на период эксплуатации). Участок 1;

местоположение: Ненецкий автономный округ;

категория земель - земли промышленности, энергетики, транспорта, связи, радиовещания, телевидения, информатики, земли для обеспечения космической деятельности, земли обороны, безопасности и земли иного специального назначения.

1.16. Предварительно согласовать предоставление земельного участка обществу с ограниченной ответственностью «ЛУКОЙЛ-Коми» (Свидетельство о внесении записи в ЕГРЮЛ о юридическом лице, зарегистрированном до 1 июля 2002 года от 16.07.2002, серия 11 № 000917194 за ОГРН 1021100895760 орган, осуществивший государственную регистрацию – Инспекция Министерства Российской Федерации по налогам и сборам по г. Усинску; индивидуальный номер налогоплательщика 1106014140, юридический адрес: 169710, Республика Коми, г. Усинск, ул. Нефтяников, д.31) из земель кадастрового квартала 83:00:080002:

условный номер: 83:00:080002:ЗУ16;

площадь: 433 кв. м.;

разрешенное использование: Недропользование. Размещение объектов капитального строительства, в том числе подземных, в целях добычи полезных ископаемых. Харьягинское НМ (НРМ 11360 НЭ). Строительство линейных коммуникаций куста № 1041 Харьягинского нефтяного месторождения. ВЛ-6 кВ № 1,2 (на период строительства). Участок 4;

местоположение: Ненецкий автономный округ;

категория земель - земли промышленности, энергетики, транспорта, связи, радиовещания, телевидения, информатики, земли для обеспечения космической деятельности, земли обороны, безопасности и земли иного специального назначения.

1.17. Предварительно согласовать предоставление земельного участка обществу с ограниченной ответственностью «ЛУКОЙЛ-Коми» (Свидетельство о внесении записи в ЕГРЮЛ о юридическом лице, зарегистрированном до 1 июля 2002 года от 16.07.2002, серия 11 № 000917194 за ОГРН 1021100895760 орган, осуществивший государственную регистрацию – Инспекция Министерства Российской Федерации по налогам и сборам по г. Усинску; индивидуальный номер налогоплательщика 1106014140, юридический адрес: 169710, Республика Коми, г. Усинск, ул. Нефтяников, д.31) из земель кадастрового квартала 83:00:080002:

условный номер: 83:00:080002:ЗУ17;

площадь: 376 кв. м.;

разрешенное использование: Недропользование. Размещение объектов капитального строительства, в том числе подземных, в целях добычи полезных ископаемых. Харьягинское НМ (НРМ 11360 НЭ). Строительство линейных коммуникаций куста № 1041 Харьягинского нефтяного месторождения. Автомобильная дорога кусту скважин № 1041(на период строительства). Участок 3;

местоположение: Ненецкий автономный округ;

категория земель - земли промышленности, энергетики, транспорта, связи, радиовещания, телевидения, информатики, земли для обеспечения космической деятельности, земли обороны, безопасности и земли иного специального назначения.

1.18. Предварительно согласовать предоставление земельного участка обществу с ограниченной ответственностью «ЛУКОЙЛ-Коми» (Свидетельство о внесении записи в ЕГРЮЛ о юридическом лице, зарегистрированном до 1 июля 2002 года от 16.07.2002, серия 11 № 000917194 за ОГРН 1021100895760 орган, осуществивший государственную регистрацию – Инспекция Министерства Российской Федерации по налогам и сборам по г. Усинску; индивидуальный номер налогоплательщика 1106014140, юридический адрес: 169710, Республика Коми, г. Усинск, ул. Нефтяников, д.31) из земель кадастрового квартала 83:00:080002:

условный номер: 83:00:080002:ЗУ18;

площадь: 119 кв. м.;

разрешенное использование: Недропользование. Размещение объектов капитального строительства, в том числе подземных, в целях добычи полезных ископаемых. Харьягинское НМ (НРМ 11360 НЭ). Строительство линейных коммуникаций куста № 1041 Харьягинского нефтяного месторождения. Автомобильная дорога кусту скважин № 1041(на период эксплуатации). Участок 3;

местоположение: Ненецкий автономный округ;

категория земель - земли промышленности, энергетики, транспорта, связи, радиовещания, телевидения, информатики, земли для обеспечения космической деятельности, земли обороны, безопасности и земли иного специального назначения.

1.19. Предварительно согласовать предоставление земельного участка обществу с ограниченной ответственностью «ЛУКОЙЛ-Коми» (Свидетельство о внесении записи в ЕГРЮЛ о юридическом лице, зарегистрированном до 1 июля 2002 года от 16.07.2002, серия 11 № 000917194 за ОГРН 1021100895760 орган, осуществивший государственную регистрацию – Инспекция Министерства Российской Федерации по налогам и сборам по г. Усинску; индивидуальный номер налогоплательщика 1106014140, юридический

адрес: 169710, Республика Коми, г. Усинск, ул. Нефтяников, д.31) из земель кадастрового квартала 83:00:080002:

условный номер: 83:00:080002:ЗУ19;

площадь: 44 кв. м.;

разрешенное использование: Недропользование. Размещение объектов капитального строительства, в том числе подземных, в целях добычи полезных ископаемых. Харьягинское НМ (НРМ 11360 НЭ). Строительство линейных коммуникаций куста № 1041 Харьягинского нефтяного месторождения. Высоконапорный водовод от т.вр. до куста № 1041(на период строительства). Участок 1;

местоположение: Ненецкий автономный округ;

категория земель - земли промышленности, энергетики, транспорта, связи, радиовещания, телевидения, информатики, земли для обеспечения космической деятельности, земли обороны, безопасности и земли иного специального назначения.

1.20. Предварительно согласовать предоставление земельного участка обществу с ограниченной ответственностью «ЛУКОЙЛ-Коми» (Свидетельство о внесении записи в ЕГРЮЛ о юридическом лице, зарегистрированном до 1 июля 2002 года от 16.07.2002, серия 11 № 000917194 за ОГРН 1021100895760 орган, осуществивший государственную регистрацию – Инспекция Министерства Российской Федерации по налогам и сборам по г. Усинску; индивидуальный номер налогоплательщика 1106014140, юридический адрес: 169710, Республика Коми, г. Усинск, ул. Нефтяников, д.31) из земель кадастрового квартала 83:00:080002:

условный номер: 83:00:080002:ЗУ20;

площадь: 23 кв. м.;

разрешенное использование: Недропользование. Размещение объектов капитального строительства, в том числе подземных, в целях добычи полезных ископаемых. Харьягинское НМ (НРМ 11360 НЭ). Строительство линейных коммуникаций куста № 1041 Харьягинского нефтяного месторождения. ВЛ-6 кВ № 1,2 (на период строительства). Участок 5;

местоположение: Ненецкий автономный округ;

категория земель - земли промышленности, энергетики, транспорта, связи, радиовещания, телевидения, информатики, земли для обеспечения космической деятельности, земли обороны, безопасности и земли иного специального назначения.

1.21. Предварительно согласовать предоставление земельного участка обществу с ограниченной ответственностью «ЛУКОЙЛ-Коми» (Свидетельство о внесении записи в ЕГРЮЛ о юридическом лице, зарегистрированном до 1 июля 2002 года от 16.07.2002, серия 11 № 000917194 за ОГРН 1021100895760 орган, осуществивший государственную регистрацию – Инспекция Министерства Российской Федерации по налогам и сборам по г. Усинску; индивидуальный номер налогоплательщика 1106014140, юридический адрес: 169710, Республика Коми, г. Усинск, ул. Нефтяников, д.31) из земель кадастрового квартала 83:00:080002:

условный номер: 83:00:080002:ЗУ21;

площадь: 7 кв. м.;

разрешенное использование: Недропользование. Размещение объектов капитального строительства, в том числе подземных, в целях добычи полезных ископаемых. Харьягинское НМ (НРМ 11360 НЭ). Строительство линейных коммуникаций куста № 1041 Харьягинского нефтяного месторождения. ВЛ-6 кВ № 1,2 (на период эксплуатации). Участок 2;

местоположение: Ненецкий автономный округ;

категория земель - земли промышленности, энергетики, транспорта, связи, радиовещания, телевидения, информатики, земли для обеспечения космической деятельности, земли обороны, безопасности и земли иного специального назначения.

1.22. Предварительно согласовать предоставление земельного участка обществу с ограниченной ответственностью «ЛУКОЙЛ-Коми» (Свидетельство о внесении записи в ЕГРЮЛ о юридическом лице, зарегистрированном до 1 июля 2002 года от 16.07.2002, серия 11 № 000917194 за ОГРН 1021100895760 орган, осуществивший государственную регистрацию – Инспекция Министерства Российской Федерации по налогам и сборам по г. Усинску; индивидуальный номер налогоплательщика 1106014140, юридический адрес: 169710, Республика Коми, г. Усинск, ул. Нефтяников, д.31) из земель кадастрового квартала 83:00:080002:

условный номер: 83:00:080002:ЗУ22;

площадь: 23 кв. м.;

разрешенное использование: Недропользование. Размещение объектов капитального строительства, в том числе подземных, в целях добычи полезных ископаемых. Харьягинское НМ (НРМ 11360 НЭ). Строительство линейных коммуникаций куста № 1041 Харьягинского нефтяного месторождения. ВЛ-6 кВ № 1,2 (на период строительства). Участок 2;

местоположение: Ненецкий автономный округ;

категория земель - земли промышленности, энергетики, транспорта, связи, радиовещания, телевидения, информатики, земли для обеспечения космической деятельности, земли обороны, безопасности и земли иного специального назначения.

1.23. Предварительно согласовать предоставление земельного участка обществу с ограниченной ответственностью «ЛУКОЙЛ-Коми» (Свидетельство о внесении записи в ЕГРЮЛ о юридическом лице, зарегистрированном до 1 июля 2002 года от 16.07.2002, серия 11 № 000917194 за ОГРН 1021100895760 орган, осуществивший государственную регистрацию – Инспекция Министерства Российской Федерации по налогам и сборам по г. Усинску; индивидуальный номер налогоплательщика 1106014140, юридический адрес: 169710, Республика Коми, г. Усинск, ул. Нефтяников, д.31) из земель кадастрового квартала 83:00:080002:

условный номер: 83:00:080002:ЗУ23;

площадь: 29 кв. м.;

разрешенное использование: Недропользование. Размещение объектов капитального строительства, в том числе подземных, в целях добычи полезных ископаемых. Харьягинское НМ (НРМ 11360 НЭ). Строительство линейных коммуникаций куста № 1041 Харьягинского нефтяного месторождения. ВЛ-6 кВ № 1,2 (на период строительства). Участок 3;

местоположение: Ненецкий автономный округ;

категория земель - земли промышленности, энергетики, транспорта, связи, радиовещания, телевидения, информатики, земли для обеспечения космической деятельности, земли обороны, безопасности и земли иного специального назначения.

1.24. Предварительно согласовать предоставление земельного участка обществу с ограниченной ответственностью «ЛУКОЙЛ-Коми» (Свидетельство о внесении записи в ЕГРЮЛ о юридическом лице, зарегистрированном до 1 июля 2002 года от 16.07.2002, серия 11 № 000917194 за ОГРН 1021100895760 орган, осуществивший государственную регистрацию – Инспекция Министерства Российской Федерации по налогам и сборам по г. Усинску; индивидуальный номер налогоплательщика 1106014140, юридический адрес: 169710, Республика Коми, г. Усинск, ул. Нефтяников, д.31) из земель кадастрового квартала 83:00:080002:

условный номер: 83:00:080002:ЗУ24;

площадь: 8 кв. м.;

разрешенное использование: Недропользование. Размещение объектов капитального строительства, в том числе подземных, в целях добычи полезных ископаемых. Харьягинское НМ (НРМ 11360 НЭ). Строительство линейных коммуникаций куста № 1041 Харьягинского нефтяного месторождения. ВЛ-6 кВ № 1,2 (на период эксплуатации). Участок 3;

местоположение: Ненецкий автономный округ;

категория земель - земли промышленности, энергетики, транспорта, связи, радиовещания, телевидения, информатики, земли для обеспечения космической деятельности, земли обороны, безопасности и земли иного специального назначения.

1.25. Предварительно согласовать предоставление земельного участка обществу с ограниченной ответственностью «ЛУКОЙЛ-Коми» (Свидетельство о внесении записи в ЕГРЮЛ о юридическом лице, зарегистрированном до 1 июля 2002 года от 16.07.2002, серия 11 № 000917194 за ОГРН 1021100895760 орган, осуществивший государственную регистрацию – Инспекция Министерства Российской Федерации по налогам и сборам по г. Усинску; индивидуальный номер налогоплательщика 1106014140, юридический адрес: 169710, Республика Коми, г. Усинск, ул. Нефтяников, д.31) из земель кадастрового квартала 83:00:080002:

условный номер: 83:00:080002:ЗУ25;

площадь: 129 кв. м.;

разрешенное использование: Недропользование. Размещение объектов капитального строительства, в том числе подземных, в целях добычи полезных ископаемых. Харьягинское НМ (НРМ 11360 НЭ). Строительство линейных коммуникаций куста № 1041 Харьягинского нефтяного месторождения. ВЛ-6 кВ № 1,2 (на период строительства). Участок 6;

местоположение: Ненецкий автономный округ;

категория земель - земли промышленности, энергетики, транспорта, связи, радиовещания, телевидения, информатики, земли для обеспечения космической деятельности, земли обороны, безопасности и земли иного специального назначения.

2. ООО «ЛУКОЙЛ-Коми»:

- обратиться без доверенности в Управление Росреестра по Архангельской области и Ненецкому автономному округу с заявлением об осуществлении государственного кадастрового учета испрашиваемых земельных участков;

- после постановки на государственный кадастровый учет обратиться в адрес Управления имущественных и земельных отношений Ненецкого автономного округа с целью оформления правоустанавливающих документов на образуемые земельные участки.

3. Настоящее распоряжение вступает в силу со дня его подписания.

Начальник Управления имущественных и земельных отношений Ненецкого автономного округа



А.В. Голговская

Пояснительная записка

Схема расположения земельных участков на кадастровом плане территории под строительство объекта: "Строительство линейных коммуникаций куста №1041 Харьягинского нефтяного месторождения" в Ненецком автономном округе (далее Схема) разработана ООО «ПроектИнжинирингНефть», в рамках задания на проектирование, с целью постановки земельных участков под объектом строительства на государственный кадастровый учёт.

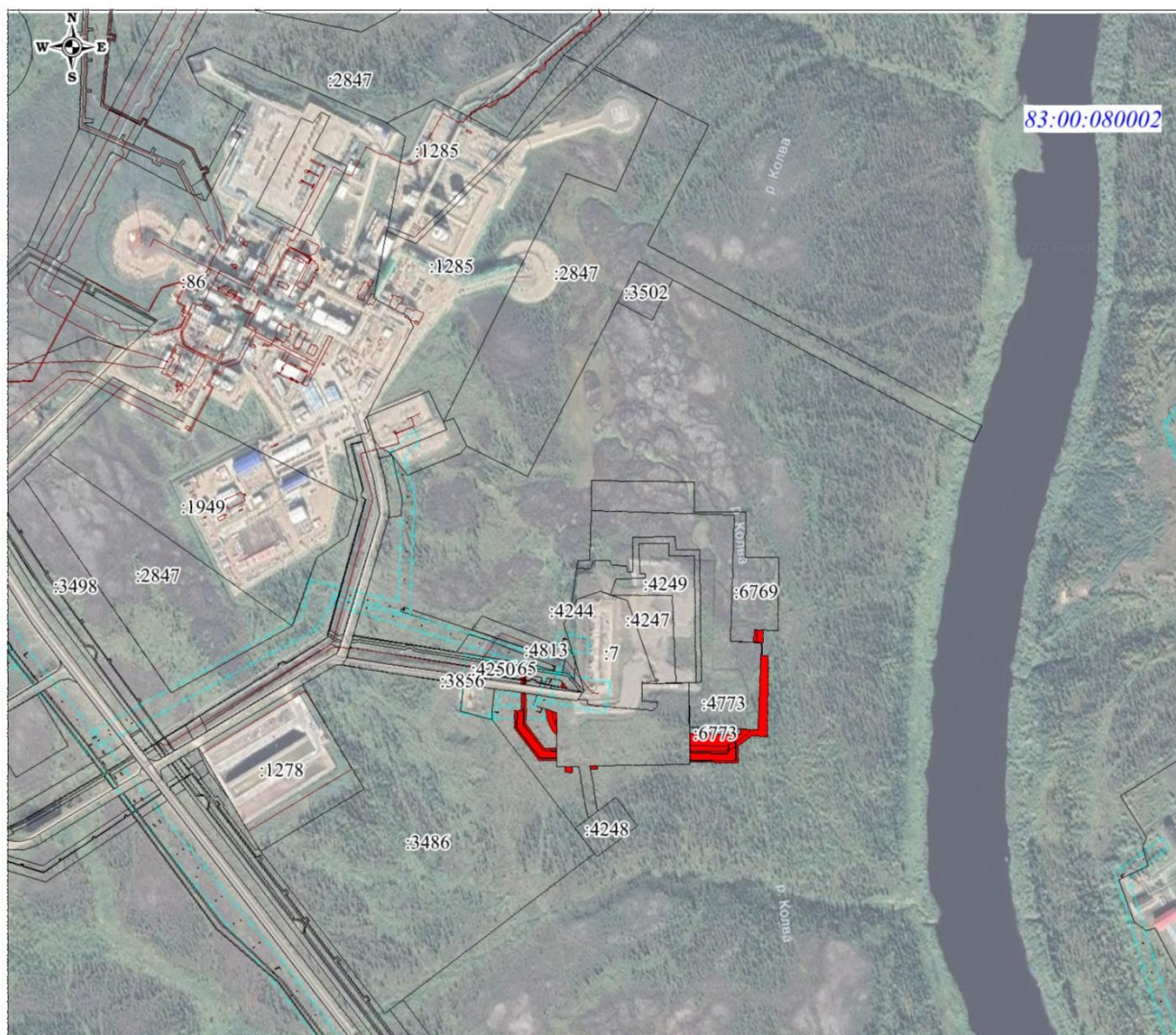
Под объект: "Строительство линейных коммуникаций куста №1041 Харьягинского нефтяного месторождения" планируется использовать земельные участки из земель кадастрового квартала 83:00:080002 общей площадью **0,9643 га**.

Срок использования земельных участков на период эксплуатации определён лицензией на право пользования недрами и может быть продлён на период добычи углеводородного сырья и геологического изучения недр после продления лицензионного соглашения.

Схема выполнена в соответствии с требованиями нормативных документов:

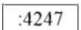



- Земельный кодекс РФ от 25.10.2001г. №136-ФЗ;
- Федеральный закон «О государственной регистрации недвижимости» от 13.07.15г. №218-ФЗ;
- Федеральный закон «О землеустройстве» от 18.06.01г. №78-ФЗ;
- Приказ Федеральной службы государственной регистрации, кадастра и картографии (Росреестр) «Об утверждении классификатора видов разрешённого использования земельных участков» от 10.11.2020г. №П/0412;
- Приказ Федеральной службы государственной регистрации, кадастра и картографии (Росреестр) «Об утверждении требований к подготовке схемы расположения земельного участка или земельных участков на кадастровом плане территории и формату схемы расположения земельного участка или земельных участков на кадастровом плане территории при подготовке схемы расположения земельного участка или земельных участков на кадастровом плане территории в форме электронного документа, формы схемы расположения земельного участка или земельных участков на кадастровом плане территории, подготовка которой осуществляется в форме документа на бумажном носителе» от 19.04.2022г. №П/0148;
- 14278тм-т1. Нормы отвода земель для электрических сетей напряжением 0,38-750 КВ;
- «Нормы отвода земель для нефтяных и газовых скважин» СН 459-74.

ОБЗОРНАЯ СХЕМА
 расположения земельных участков на кадастровом плане территории
 под строительство объектов:
"Строительство линейных коммуникаций куста №1041 Харьягинского нефтяного месторождения"



Масштаб 1: 10 000

УСЛОВНЫЕ ОБОЗНАЧЕНИЯ

- | | |
|---|--|
|  | - границы земельных участков, ранее учтенных в ЕГРН |
|  | - граница формируемого земельного участка |
|  | - границы зоны с особыми условиями использования территории, учтённые в ЕГРН |
|  | - границы объектов капитального строительства, учтённых в ЕГРН |

83:00:080002 - номер кадастрового квартала

СХЕМА

расположения земельных участков на кадастровом плане территории
под строительство объектов:

"Строительство линейных коммуникаций куста №1041 Харьгинского нефтяного месторождения"
в Ненецком автономном округе



Схема 1

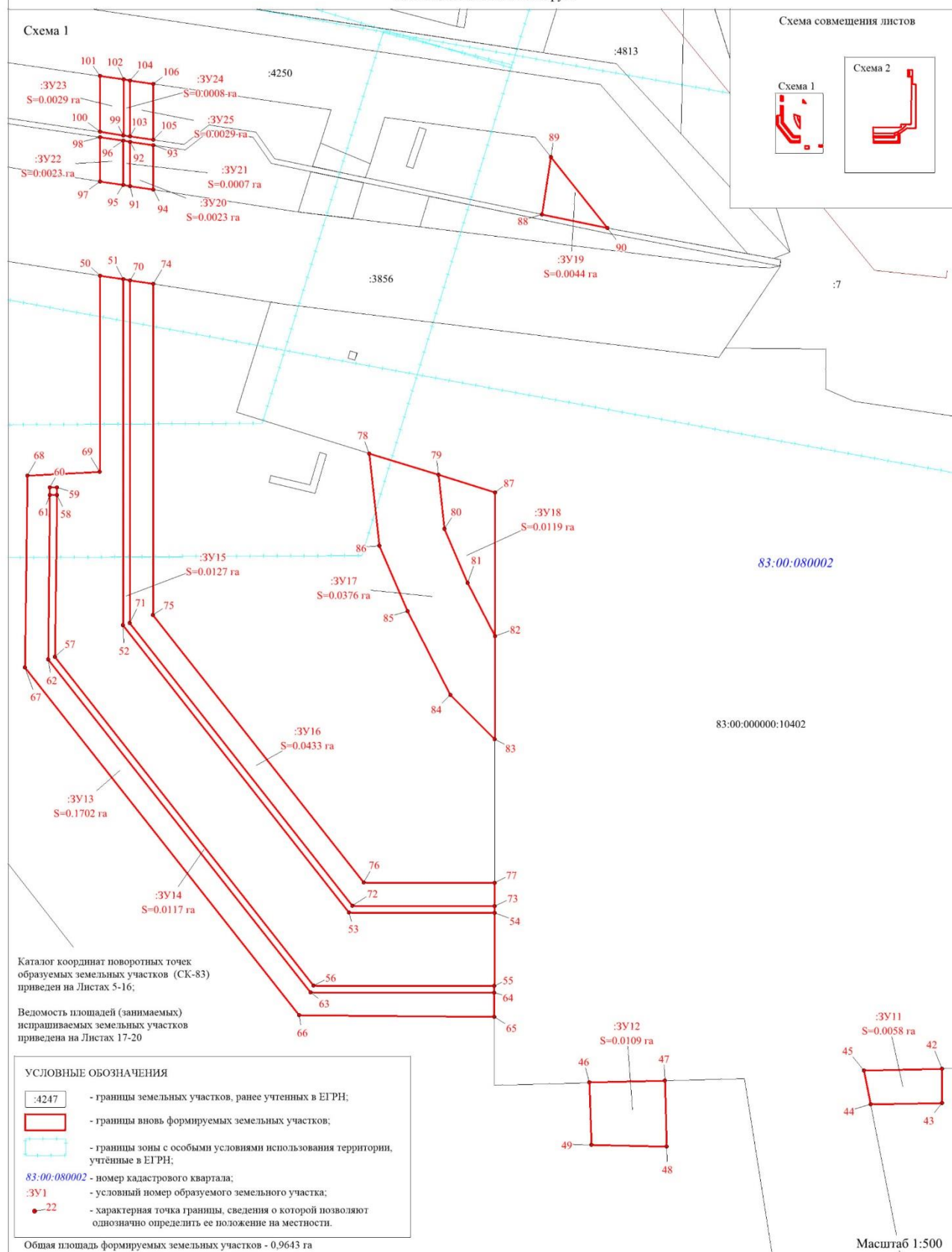
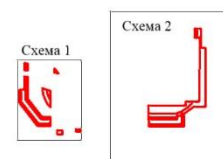


Схема совмещения листов



Каталог координат поворотных точек
образуемых земельных участков (СК-83)
приведен на Листах 5-16;

Ведомость площадей (занимаемых)
испрашиваемых земельных участков
приведена на Листах 17-20

УСЛОВНЫЕ ОБОЗНАЧЕНИЯ

- :4247 - границы земельных участков, ранее учтенных в ЕГРН;
- границы вновь формируемых земельных участков;
- границы зоны с особыми условиями использования территории, учтённые в ЕГРН;
- 83:00-080002 - номер кадастрового квартала;
- :3Y1 - условный номер образуемого земельного участка;
- 22 - характерная точка границы, сведения о которой позволяют однозначно определить ее положение на местности.

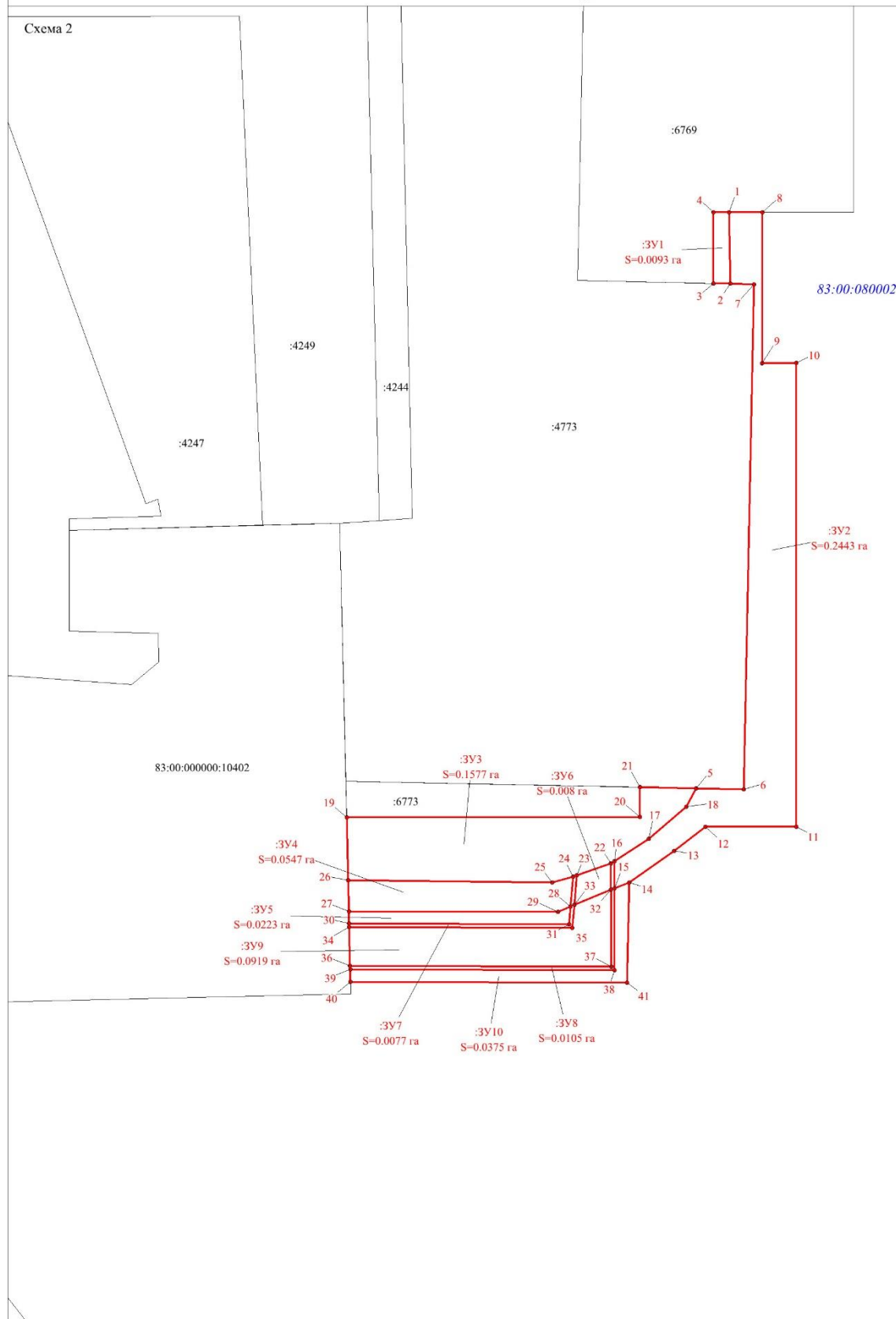
Общая площадь формируемых земельных участков - 0,9643 га

Масштаб 1:500

Формат А3



СХЕМА
расположения земельных участков на кадастровом плане территории
под строительство объектов:
"Строительство линейных коммуникаций куста №1041 Харьягинского нефтяного месторождения"
в Ненецком автономном округе



Масштаб 1:1000
Формат А3

Утверждено распоряжением Управления
имущественных и земельных отношений

Ненецкого автономного округа

" 11 " 05 2023 № 837

СХЕМА

расположения земельных участков на кадастровом плане территории
под строительство объектов:

«Строительство линейных коммуникаций куста №1041 Харьягинского нефтяного
месторождения»

в Ненецком автономном округе

Каталог координат поворотных точек образуемых земельных участков (СК83)

Условный номер земельного участка : ЗУ1 (указывается в случае, если предусматривается образование двух и более земельных участков)		
Площадь земельного участка 93 м² (указывается проектная площадь образуемого земельного участка, вычисленная с использованием технологических и программных средств, в том числе размещенных на официальном сайте федерального органа исполнительной власти, уполномоченного Правительством Российской Федерации на осуществление государственного кадастрового учета, государственной регистрации прав, ведение Единого государственного реестра недвижимости и предоставление сведений, содержащихся в Едином государственном реестре недвижимости, в информационно-телекоммуникационной сети "Интернет" (далее - официальный сайт), с округлением до 1 квадратного метра. Указанное значение площади земельного участка может быть уточнено при проведении кадастровых работ не более чем на десять процентов)		
Обозначение характерных точек границ	Координаты, м (указываются в случае подготовки схемы расположения земельного участка с использованием технологических и программных средств, в том числе размещенных на официальном сайте. Значения координат, полученные с использованием указанных технологических и программных средств, указываются с округлением до 0,01 метра)	
	X	Y
1	942974.96	5426823.64
2	942954.55	5426824.02
3	942954.65	5426819.25
4	942974.96	5426819.24
1	942974.96	5426823.64
Условный номер земельного участка : ЗУ2 (указывается в случае, если предусматривается образование двух и более земельных участков)		
Площадь земельного участка 2443 м² (указывается проектная площадь образуемого земельного участка, вычисленная с использованием технологических и программных средств, в том числе размещенных на официальном сайте федерального органа исполнительной власти, уполномоченного Правительством Российской Федерации на осуществление государственного кадастрового учета, государственной регистрации прав, ведение Единого государственного реестра недвижимости и предоставление сведений, содержащихся в Едином государственном реестре недвижимости, в информационно-телекоммуникационной сети "Интернет" (далее - официальный сайт), с округлением до 1 квадратного метра. Указанное значение площади земельного участка может быть уточнено при проведении кадастровых работ не более чем на десять процентов)		
Обозначение характерных точек границ	Координаты, м (указываются в случае подготовки схемы расположения земельного участка с использованием технологических и программных средств, в том числе размещенных на официальном сайте. Значения координат, полученные с использованием указанных технологических и программных средств, указываются с округлением до 0,01 метра)	
	X	Y
5	942810.72	5426814.34
6	942810.44	5426827.82
7	942954.41	5426830.81
2	942954.55	5426824.02
1	942974.96	5426823.64

8	942974.97	5426833.18
9	942931.88	5426833.11
10	942932.00	5426842.83
11	942799.77	5426842.85
12	942799.80	5426816.93
13	942792.92	5426808.04
14	942783.98	5426795.23
15	942782.26	5426791.03
16	942790.08	5426791.01
17	942796.37	5426800.86
18	942805.47	5426811.45
5	942810.72	5426814.34

Условный номер земельного участка :ЗУ3

(указывается в случае, если предусматривается образование двух и более земельных участков)

Площадь земельного участка 1577 м²

(указывается проектная площадь образуемого земельного участка, вычисленная с использованием технологических и программных средств, в том числе размещенных на официальном сайте федерального органа исполнительной власти, уполномоченного Правительством Российской Федерации на осуществление государственного кадастрового учета, государственной регистрации прав, ведение Единого государственного реестра недвижимости и предоставление сведений, содержащихся в Едином государственном реестре недвижимости, в информационно-телекоммуникационной сети "Интернет" (далее - официальный сайт), с округлением до 1 квадратного метра. Указанное значение площади земельного участка может быть уточнено при проведении кадастровых работ не более чем на десять процентов)

Обозначение характерных точек границ	Координаты, м (указываются в случае подготовки схемы расположения земельного участка с использованием технологических и программных средств, в том числе размещенных на официальном сайте. Значения координат, полученные с использованием указанных технологических и программных средств, указываются с округлением до 0,01 метра)	
	X	Y
19	942802.53	5426714.68
20	942802.56	5426798.29
21	942811.05	5426798.28
5	942810.72	5426814.34
18	942805.47	5426811.45
17	942796.37	5426800.86
16	942790.08	5426791.01
22	942789.45	5426790.02
23	942785.91	5426780.21
24	942785.61	5426779.19
25	942783.88	5426773.31
26	942784.57	5426715.10
19	942802.53	5426714.68

Условный номер земельного участка :ЗУ4

(указывается в случае, если предусматривается образование двух и более земельных участков)

Площадь земельного участка 547 м²

(указывается проектная площадь образуемого земельного участка, вычисленная с использованием технологических и программных средств, в том числе размещенных на официальном сайте федерального органа исполнительной власти, уполномоченного Правительством Российской Федерации на осуществление государственного кадастрового учета, государственной регистрации прав, ведение Единого государственного реестра недвижимости и предоставление сведений, содержащихся в Едином государственном реестре недвижимости, в информационно-телекоммуникационной сети "Интернет" (далее - официальный сайт), с округлением до 1 квадратного метра. Указанное значение площади земельного участка может быть уточнено при проведении кадастровых работ не более чем на десять процентов)

Обозначение характерных точек границ	Координаты, м (указываются в случае подготовки схемы расположения земельного участка с использованием технологических и программных средств, в том числе размещенных на официальном сайте. Значения координат, полученные с использованием указанных технологических и программных средств, указываются с округлением до 0,01 метра)	
	X	Y

	программных средств, указываются с округлением до 0,01 метра)	
	X	Y
27	942775.71	5426715.30
26	942784.57	5426715.10
25	942783.88	5426773.31
24	942785.61	5426779.19
28	942777.08	5426778.51
29	942775.53	5426774.88
27	942775.71	5426715.30

Условный номер земельного участка :ЗУ5

(указывается в случае, если предусматривается образование двух и более земельных участков)

Площадь земельного участка 223 м²

(указывается проектная площадь образуемого земельного участка, вычисленная с использованием технологических и программных средств, в том числе размещенных на официальном сайте федерального органа исполнительной власти, уполномоченного Правительством Российской Федерации на осуществление государственного кадастрового учета, государственной регистрации прав, ведение Единого государственного реестра недвижимости и предоставление сведений, содержащихся в Едином государственном реестре недвижимости, в информационно-телекоммуникационной сети "Интернет" (далее - официальный сайт), с округлением до 1 квадратного метра. Указанное значение площади земельного участка может быть уточнено при проведении кадастровых работ не более чем на десять процентов)

Обозначение характерных точек границ	Координаты, м	
	(указываются в случае подготовки схемы расположения земельного участка с использованием технологических и программных средств, в том числе размещенных на официальном сайте. Значения координат, полученные с использованием указанных технологических и программных средств, указываются с округлением до 0,01 метра)	
	X	Y
30	942772.23	5426715.38
27	942775.71	5426715.30
29	942775.53	5426774.88
28	942777.08	5426778.51
31	942772.01	5426778.11
30	942772.23	5426715.38

Условный номер земельного участка :ЗУ6

(указывается в случае, если предусматривается образование двух и более земельных участков)

Площадь земельного участка 80 м²

(указывается проектная площадь образуемого земельного участка, вычисленная с использованием технологических и программных средств, в том числе размещенных на официальном сайте федерального органа исполнительной власти, уполномоченного Правительством Российской Федерации на осуществление государственного кадастрового учета, государственной регистрации прав, ведение Единого государственного реестра недвижимости и предоставление сведений, содержащихся в Едином государственном реестре недвижимости, в информационно-телекоммуникационной сети "Интернет" (далее - официальный сайт), с округлением до 1 квадратного метра. Указанное значение площади земельного участка может быть уточнено при проведении кадастровых работ не более чем на десять процентов)

Обозначение характерных точек границ	Координаты, м	
	(указываются в случае подготовки схемы расположения земельного участка с использованием технологических и программных средств, в том числе размещенных на официальном сайте. Значения координат, полученные с использованием указанных технологических и программных средств, указываются с округлением до 0,01 метра)	
	X	Y
23	942785.91	5426780.21
22	942789.45	5426790.02
32	942781.85	5426790.04
33	942777.52	5426779.55
23	942785.91	5426780.21

Условный номер земельного участка : ЗУ7 (указывается в случае, если предусматривается образование двух и более земельных участков)		
Площадь земельного участка 77 м² (указывается проектная площадь образуемого земельного участка, вычисленная с использованием технологических и программных средств, в том числе размещенных на официальном сайте федерального органа исполнительной власти, уполномоченного Правительством Российской Федерации на осуществление государственного кадастрового учета, государственной регистрации прав, ведение Единого государственного реестра недвижимости и предоставление сведений, содержащихся в Едином государственном реестре недвижимости, в информационно-телекоммуникационной сети "Интернет" (далее - официальный сайт), с округлением до 1 квадратного метра. Указанное значение площади земельного участка может быть уточнено при проведении кадастровых работ не более чем на десять процентов)		
Обозначение характерных точек границ	Координаты, м (указываются в случае подготовки схемы расположения земельного участка с использованием технологических и программных средств, в том числе размещенных на официальном сайте. Значения координат, полученные с использованием указанных технологических и программных средств, указываются с округлением до 0,01 метра)	
	X	Y
34	942771.23	5426715.41
30	942772.23	5426715.38
31	942772.01	5426778.11
28	942777.08	5426778.51
24	942785.61	5426779.19
23	942785.91	5426780.21
33	942777.52	5426779.55
35	942771.01	5426779.03
34	942771.23	5426715.41
Условный номер земельного участка : ЗУ8 (указывается в случае, если предусматривается образование двух и более земельных участков)		
Площадь земельного участка 105 м² (указывается проектная площадь образуемого земельного участка, вычисленная с использованием технологических и программных средств, в том числе размещенных на официальном сайте федерального органа исполнительной власти, уполномоченного Правительством Российской Федерации на осуществление государственного кадастрового учета, государственной регистрации прав, ведение Единого государственного реестра недвижимости и предоставление сведений, содержащихся в Едином государственном реестре недвижимости, в информационно-телекоммуникационной сети "Интернет" (далее - официальный сайт), с округлением до 1 квадратного метра. Указанное значение площади земельного участка может быть уточнено при проведении кадастровых работ не более чем на десять процентов)		
Обозначение характерных точек границ	Координаты, м (указываются в случае подготовки схемы расположения земельного участка с использованием технологических и программных средств, в том числе размещенных на официальном сайте. Значения координат, полученные с использованием указанных технологических и программных средств, указываются с округлением до 0,01 метра)	
	X	Y
36	942760.16	5426715.66
37	942759.88	5426790.10
32	942781.85	5426790.04
22	942789.45	5426790.02
16	942790.08	5426791.01
15	942782.26	5426791.03
38	942758.88	5426791.09
39	942759.16	5426715.69
36	942760.16	5426715.66

Условный номер земельного участка : ЗУ9 (указывается в случае, если предусматривается образование двух и более земельных участков)		
Площадь земельного участка 919 м² (указывается проектная площадь образуемого земельного участка, вычисленная с использованием технологических и программных средств, в том числе размещенных на официальном сайте федерального органа исполнительной власти, уполномоченного Правительством Российской Федерации на осуществление государственного кадастрового учета, государственной регистрации прав, ведение Единого государственного реестра недвижимости и предоставление сведений, содержащихся в Едином государственном реестре недвижимости, в информационно-телекоммуникационной сети "Интернет" (далее - официальный сайт), с округлением до 1 квадратного метра. Указанное значение площади земельного участка может быть уточнено при проведении кадастровых работ не более чем на десять процентов)		
Обозначение характерных точек границ	Координаты, м (указываются в случае подготовки схемы расположения земельного участка с использованием технологических и программных средств, в том числе размещенных на официальном сайте. Значения координат, полученные с использованием указанных технологических и программных средств, указываются с округлением до 0,01 метра)	
	X	Y
36	942760.16	5426715.66
34	942771.23	5426715.41
35	942771.01	5426779.03
33	942777.52	5426779.55
32	942781.85	5426790.04
37	942759.88	5426790.10
36	942760.16	5426715.66
Условный номер земельного участка : ЗУ10 (указывается в случае, если предусматривается образование двух и более земельных участков)		
Площадь земельного участка 375 м² (указывается проектная площадь образуемого земельного участка, вычисленная с использованием технологических и программных средств, в том числе размещенных на официальном сайте федерального органа исполнительной власти, уполномоченного Правительством Российской Федерации на осуществление государственного кадастрового учета, государственной регистрации прав, ведение Единого государственного реестра недвижимости и предоставление сведений, содержащихся в Едином государственном реестре недвижимости, в информационно-телекоммуникационной сети "Интернет" (далее - официальный сайт), с округлением до 1 квадратного метра. Указанное значение площади земельного участка может быть уточнено при проведении кадастровых работ не более чем на десять процентов)		
Обозначение характерных точек границ	Координаты, м (указываются в случае подготовки схемы расположения земельного участка с использованием технологических и программных средств, в том числе размещенных на официальном сайте. Значения координат, полученные с использованием указанных технологических и программных средств, указываются с округлением до 0,01 метра)	
	X	Y
40	942755.55	5426715.77
39	942759.16	5426715.69
38	942758.88	5426791.09
15	942782.26	5426791.03
14	942783.98	5426795.23
41	942755.36	5426794.60
40	942755.55	5426715.77
Условный номер земельного участка : ЗУ11 (указывается в случае, если предусматривается образование двух и более земельных участков)		
Площадь земельного участка 58 м² (указывается проектная площадь образуемого земельного участка, вычисленная с использованием технологических и программных средств, в том числе размещенных на официальном сайте федерального органа исполнительной власти, уполномоченного Правительством Российской Федерации на осуществление государственного кадастрового учета, государственной регистрации прав, ведение Единого государственного реестра недвижимости и предоставление сведений, содержащихся в Едином государственном реестре недвижимости, в информационно-телекоммуникационной сети "Интернет" (далее - официальный сайт), с округлением до 1 квадратного метра. Указанное значение площади земельного участка может быть уточнено		

при проведении кадастровых работ не более чем на десять процентов)		
Обозначение характерных точек границ	Координаты, м (указываются в случае подготовки схемы расположения земельного участка с использованием технологических и программных средств, в том числе размещенных на официальном сайте. Значения координат, полученные с использованием указанных технологических и программных средств, указываются с округлением до 0,01 метра)	
	X	Y
42	942748.60	5426562.63
43	942743.41	5426562.64
44	942743.23	5426551.90
45	942748.33	5426550.89
42	942748.60	5426562.63
Условный номер земельного участка :ЗУ12 (указывается в случае, если предусматривается образование двух и более земельных участков)		
Площадь земельного участка 109 м ² (указывается проектная площадь образуемого земельного участка, вычисленная с использованием технологических и программных средств, в том числе размещенных на официальном сайте федерального органа исполнительной власти, уполномоченного Правительством Российской Федерации на осуществление государственного кадастрового учета, государственной регистрации прав, ведение Единого государственного реестра недвижимости и предоставление сведений, содержащихся в Едином государственном реестре недвижимости, в информационно-телекоммуникационной сети "Интернет" (далее - официальный сайт), с округлением до 1 квадратного метра. Указанное значение площади земельного участка может быть уточнено при проведении кадастровых работ не более чем на десять процентов)		
Обозначение характерных точек границ	Координаты, м (указываются в случае подготовки схемы расположения земельного участка с использованием технологических и программных средств, в том числе размещенных на официальном сайте. Значения координат, полученные с использованием указанных технологических и программных средств, указываются с округлением до 0,01 метра)	
	X	Y
46	942746.51	5426509.62
47	942746.81	5426521.01
48	942736.88	5426521.21
49	942737.17	5426509.95
46	942746.51	5426509.62
Условный номер земельного участка :ЗУ13 (указывается в случае, если предусматривается образование двух и более земельных участков)		
Площадь земельного участка 1702 м ² (указывается проектная площадь образуемого земельного участка, вычисленная с использованием технологических и программных средств, в том числе размещенных на официальном сайте федерального органа исполнительной власти, уполномоченного Правительством Российской Федерации на осуществление государственного кадастрового учета, государственной регистрации прав, ведение Единого государственного реестра недвижимости и предоставление сведений, содержащихся в Едином государственном реестре недвижимости, в информационно-телекоммуникационной сети "Интернет" (далее - официальный сайт), с округлением до 1 квадратного метра. Указанное значение площади земельного участка может быть уточнено при проведении кадастровых работ не более чем на десять процентов)		
Обозначение характерных точек границ	Координаты, м (указываются в случае подготовки схемы расположения земельного участка с использованием технологических и программных средств, в том числе размещенных на официальном сайте. Значения координат, полученные с использованием указанных технологических и программных средств, указываются с округлением до 0,01 метра)	
	X	Y
50	942867.77	5426436.08
51	942867.23	5426439.59
52	942815.22	5426439.52
53	942772.09	5426473.51
54	942772.01	5426495.37

55	942761.00	5426495.36
56	942761.10	5426468.18
57	942810.46	5426429.29
58	942834.82	5426429.62
59	942835.92	5426429.62
60	942835.92	5426428.52
61	942834.82	5426428.52
62	942810.11	5426428.30
63	942760.09	5426467.69
64	942759.99	5426495.35
65	942756.41	5426495.35
66	942756.62	5426465.97
67	942808.92	5426424.78
68	942837.74	5426425.15
69	942838.30	5426436.04
50	942867.77	5426436.08

Условный номер земельного участка :ЗУ14

(указывается в случае, если предусматривается образование двух и более земельных участков)

Площадь земельного участка 117 м²

(указывается проектная площадь образуемого земельного участка, вычисленная с использованием технологических и программных средств, в том числе размещенных на официальном сайте федерального органа исполнительной власти, уполномоченного Правительством Российской Федерации на осуществление государственного кадастрового учета, государственной регистрации прав, ведение Единого государственного реестра недвижимости и предоставление сведений, содержащихся в Едином государственном реестре недвижимости, в информационно-телекоммуникационной сети "Интернет" (далее - официальный сайт), с округлением до 1 квадратного метра. Указанное значение площади земельного участка может быть уточнено при проведении кадастровых работ не более чем на десять процентов)

Обозначение характерных точек границ	Координаты, м	
	(указываются в случае подготовки схемы расположения земельного участка с использованием технологических и программных средств, в том числе размещенных на официальном сайте. Значения координат, полученные с использованием указанных технологических и программных средств, указываются с округлением до 0,01 метра)	
	X	Y
61	942834.82	5426428.52
58	942834.82	5426429.62
57	942810.46	5426429.29
56	942761.10	5426468.18
55	942761.00	5426495.36
64	942759.99	5426495.35
63	942760.09	5426467.69
62	942810.11	5426428.30
61	942834.82	5426428.52

Условный номер земельного участка :ЗУ15

(указывается в случае, если предусматривается образование двух и более земельных участков)

Площадь земельного участка 127 м²

(указывается проектная площадь образуемого земельного участка, вычисленная с использованием технологических и программных средств, в том числе размещенных на официальном сайте федерального органа исполнительной власти, уполномоченного Правительством Российской Федерации на осуществление государственного кадастрового учета, государственной регистрации прав, ведение Единого государственного реестра недвижимости и предоставление сведений, содержащихся в Едином государственном реестре недвижимости, в информационно-телекоммуникационной сети "Интернет" (далее - официальный сайт), с округлением до 1 квадратного метра. Указанное значение площади земельного участка может быть уточнено при проведении кадастровых работ не более чем на десять процентов)

Обозначение характерных точек границ	Координаты, м	
	(указываются в случае подготовки схемы расположения земельного участка с использованием технологических и программных средств, в том числе размещенных на официальном сайте. Значения координат, полученные с использованием указанных технологических и программных средств, указываются с округлением до 0,01 метра)	
	X	Y

	программных средств, указываются с округлением до 0,01 метра)	
	X	Y
51	942867.23	5426439.59
70	942867.08	5426440.57
71	942815.56	5426440.51
72	942773.10	5426474.00
73	942773.02	5426495.38
54	942772.01	5426495.37
53	942772.09	5426473.51
52	942815.22	5426439.52
51	942867.23	5426439.59
Условный номер земельного участка :ЗУ16 (указывается в случае, если предусматривается образование двух и более земельных участков)		
Площадь земельного участка 433 м² (указывается проектная площадь образуемого земельного участка, вычисленная с использованием технологических и программных средств, в том числе размещенных на официальном сайте федерального органа исполнительной власти, уполномоченного Правительством Российской Федерации на осуществление государственного кадастрового учета, государственной регистрации прав, ведение Единого государственного реестра недвижимости и предоставление сведений, содержащихся в Едином государственном реестре недвижимости, в информационно-телекоммуникационной сети "Интернет" (далее - официальный сайт), с округлением до 1 квадратного метра. Указанное значение площади земельного участка может быть уточнено при проведении кадастровых работ не более чем на десять процентов)		
Обозначение характерных точек границ	Координаты, м (указываются в случае подготовки схемы расположения земельного участка с использованием технологических и программных средств, в том числе размещенных на официальном сайте. Значения координат, полученные с использованием указанных технологических и программных средств, указываются с округлением до 0,01 метра)	
	X	Y
70	942867.08	5426440.57
74	942866.54	5426444.07
75	942816.78	5426444.01
76	942776.60	5426475.71
77	942776.48	5426495.38
73	942773.02	5426495.38
72	942773.10	5426474.00
71	942815.56	5426440.51
70	942867.08	5426440.57
Условный номер земельного участка :ЗУ17 (указывается в случае, если предусматривается образование двух и более земельных участков)		
Площадь земельного участка 376 м² (указывается проектная площадь образуемого земельного участка, вычисленная с использованием технологических и программных средств, в том числе размещенных на официальном сайте федерального органа исполнительной власти, уполномоченного Правительством Российской Федерации на осуществление государственного кадастрового учета, государственной регистрации прав, ведение Единого государственного реестра недвижимости и предоставление сведений, содержащихся в Едином государственном реестре недвижимости, в информационно-телекоммуникационной сети "Интернет" (далее - официальный сайт), с округлением до 1 квадратного метра. Указанное значение площади земельного участка может быть уточнено при проведении кадастровых работ не более чем на десять процентов)		
Обозначение характерных точек границ	Координаты, м (указываются в случае подготовки схемы расположения земельного участка с использованием технологических и программных средств, в том числе размещенных на официальном сайте. Значения координат, полученные с использованием указанных технологических и программных средств, указываются с округлением до 0,01 метра)	
	X	Y
78	942841.05	5426476.55
79	942837.82	5426486.95
80	942829.73	5426487.82

81	942821.58	5426491.35
82	942813.59	5426495.44
83	942798.13	5426495.42
84	942804.76	5426488.73
85	942817.31	5426482.30
86	942827.16	5426478.05
78	942841.05	5426476.55

Условный номер земельного участка :ЗУ18

(указывается в случае, если предусматривается образование двух и более земельных участков)

Площадь земельного участка 118 м²

(указывается проектная площадь образуемого земельного участка, вычисленная с использованием технологических и программных средств, в том числе размещенных на официальном сайте федерального органа исполнительной власти, уполномоченного Правительством Российской Федерации на осуществление государственного кадастрового учета, государственной регистрации прав, ведение Единого государственного реестра недвижимости и предоставление сведений, содержащихся в Едином государственном реестре недвижимости, в информационно-телекоммуникационной сети "Интернет" (далее - официальный сайт), с округлением до 1 квадратного метра. Указанное значение площади земельного участка может быть уточнено при проведении кадастровых работ не более чем на десять процентов)

Обозначение характерных точек границ	Координаты, м (указываются в случае подготовки схемы расположения земельного участка с использованием технологических и программных средств, в том числе размещенных на официальном сайте. Значения координат, полученные с использованием указанных технологических и программных средств, указываются с округлением до 0,01 метра)	
	X	Y
82	942813.59	5426495.44
81	942821.58	5426491.35
80	942829.73	5426487.82
79	942837.82	5426486.95
87	942835.18	5426495.48
82	942813.59	5426495.44

Условный номер земельного участка :ЗУ19

(указывается в случае, если предусматривается образование двух и более земельных участков)

Площадь земельного участка 44 м²

(указывается проектная площадь образуемого земельного участка, вычисленная с использованием технологических и программных средств, в том числе размещенных на официальном сайте федерального органа исполнительной власти, уполномоченного Правительством Российской Федерации на осуществление государственного кадастрового учета, государственной регистрации прав, ведение Единого государственного реестра недвижимости и предоставление сведений, содержащихся в Едином государственном реестре недвижимости, в информационно-телекоммуникационной сети "Интернет" (далее - официальный сайт), с округлением до 1 квадратного метра. Указанное значение площади земельного участка может быть уточнено при проведении кадастровых работ не более чем на десять процентов)

Обозначение характерных точек границ	Координаты, м (указываются в случае подготовки схемы расположения земельного участка с использованием технологических и программных средств, в том числе размещенных на официальном сайте. Значения координат, полученные с использованием указанных технологических и программных средств, указываются с округлением до 0,01 метра)	
	X	Y
88	942876.98	5426502.54
89	942885.60	5426503.85
90	942874.94	5426512.36
88	942876.98	5426502.54

Условный номер земельного участка :ЗУ20 (указывается в случае, если предусматривается образование двух и более земельных участков)		
Площадь земельного участка 23 м² (указывается проектная площадь образуемого земельного участка, вычисленная с использованием технологических и программных средств, в том числе размещенных на официальном сайте федерального органа исполнительной власти, уполномоченного Правительством Российской Федерации на осуществление государственного кадастрового учета, государственной регистрации прав, ведение Единого государственного реестра недвижимости и предоставление сведений, содержащихся в Едином государственном реестре недвижимости, в информационно-телекоммуникационной сети "Интернет" (далее - официальный сайт), с округлением до 1 квадратного метра. Указанное значение площади земельного участка может быть уточнено при проведении кадастровых работ не более чем на десять процентов)		
Обозначение характерных точек границ	Координаты, м (указываются в случае подготовки схемы расположения земельного участка с использованием технологических и программных средств, в том числе размещенных на официальном сайте. Значения координат, полученные с использованием указанных технологических и программных средств, указываются с округлением до 0,01 метра)	
	X	Y
91	942881.24	5426440.59
92	942887.90	5426440.60
93	942887.38	5426444.10
94	942880.69	5426444.09
91	942881.24	5426440.59
Условный номер земельного участка :ЗУ21 (указывается в случае, если предусматривается образование двух и более земельных участков)		
Площадь земельного участка 7 м² (указывается проектная площадь образуемого земельного участка, вычисленная с использованием технологических и программных средств, в том числе размещенных на официальном сайте федерального органа исполнительной власти, уполномоченного Правительством Российской Федерации на осуществление государственного кадастрового учета, государственной регистрации прав, ведение Единого государственного реестра недвижимости и предоставление сведений, содержащихся в Едином государственном реестре недвижимости, в информационно-телекоммуникационной сети "Интернет" (далее - официальный сайт), с округлением до 1 квадратного метра. Указанное значение площади земельного участка может быть уточнено при проведении кадастровых работ не более чем на десять процентов)		
Обозначение характерных точек границ	Координаты, м (указываются в случае подготовки схемы расположения земельного участка с использованием технологических и программных средств, в том числе размещенных на официальном сайте. Значения координат, полученные с использованием указанных технологических и программных средств, указываются с округлением до 0,01 метра)	
	X	Y
95	942881.39	5426439.60
96	942888.05	5426439.61
92	942887.90	5426440.60
91	942881.24	5426440.59
95	942881.39	5426439.60
Условный номер земельного участка :ЗУ22 (указывается в случае, если предусматривается образование двух и более земельных участков)		
Площадь земельного участка 23 м² (указывается проектная площадь образуемого земельного участка, вычисленная с использованием технологических и программных средств, в том числе размещенных на официальном сайте федерального органа исполнительной власти, уполномоченного Правительством Российской Федерации на осуществление государственного кадастрового учета, государственной регистрации прав, ведение Единого государственного реестра недвижимости и предоставление сведений, содержащихся в Едином государственном реестре недвижимости, в информационно-телекоммуникационной сети "Интернет" (далее - официальный сайт), с округлением до 1 квадратного метра. Указанное значение площади земельного участка может быть уточнено при проведении кадастровых работ не более чем на десять процентов)		
Обозначение характерных точек границ	Координаты, м (указываются в случае подготовки схемы расположения земельного участка с использованием технологических и программных средств, в	

	том числе размещенных на официальном сайте. Значения координат, полученные с использованием указанных технологических и программных средств, указываются с округлением до 0,01 метра)	
	X	Y
97	942881.93	5426436.09
98	942888.57	5426436.10
96	942888.05	5426439.61
95	942881.39	5426439.60
97	942881.93	5426436.09
Условный номер земельного участка :ЗУ23 (указывается в случае, если предусматривается образование двух и более земельных участков)		
Площадь земельного участка 29 м² (указывается проектная площадь образуемого земельного участка, вычисленная с использованием технологических и программных средств, в том числе размещенных на официальном сайте федерального органа исполнительной власти, уполномоченного Правительством Российской Федерации на осуществление государственного кадастрового учета, государственной регистрации прав, ведение Единого государственного реестра недвижимости и предоставление сведений, содержащихся в Едином государственном реестре недвижимости, в информационно-телекоммуникационной сети "Интернет" (далее - официальный сайт), с округлением до 1 квадратного метра. Указанное значение площади земельного участка может быть уточнено при проведении кадастровых работ не более чем на десять процентов)		
Обозначение характерных точек границ	Координаты, м (указываются в случае подготовки схемы расположения земельного участка с использованием технологических и программных средств, в том числе размещенных на официальном сайте. Значения координат, полученные с использованием указанных технологических и программных средств, указываются с округлением до 0,01 метра)	
	X	Y
99	942888.86	5426439.61
100	942889.38	5426436.10
101	942897.76	5426436.11
102	942897.25	5426439.62
99	942888.86	5426439.61
Условный номер земельного участка :ЗУ24 (указывается в случае, если предусматривается образование двух и более земельных участков)		
Площадь земельного участка 8 м² (указывается проектная площадь образуемого земельного участка, вычисленная с использованием технологических и программных средств, в том числе размещенных на официальном сайте федерального органа исполнительной власти, уполномоченного Правительством Российской Федерации на осуществление государственного кадастрового учета, государственной регистрации прав, ведение Единого государственного реестра недвижимости и предоставление сведений, содержащихся в Едином государственном реестре недвижимости, в информационно-телекоммуникационной сети "Интернет" (далее - официальный сайт), с округлением до 1 квадратного метра. Указанное значение площади земельного участка может быть уточнено при проведении кадастровых работ не более чем на десять процентов)		
Обозначение характерных точек границ	Координаты, м (указываются в случае подготовки схемы расположения земельного участка с использованием технологических и программных средств, в том числе размещенных на официальном сайте. Значения координат, полученные с использованием указанных технологических и программных средств, указываются с округлением до 0,01 метра)	
	X	Y
103	942888.71	5426440.60
99	942888.86	5426439.61
102	942897.25	5426439.62
104	942897.10	5426440.61
103	942888.71	5426440.60

Условный номер земельного участка : ЗУ25 (указывается в случае, если предусматривается образование двух и более земельных участков)		
Площадь земельного участка 29 м² (указывается проектная площадь образуемого земельного участка, вычисленная с использованием технологических и программных средств, в том числе размещенных на официальном сайте федерального органа исполнительной власти, уполномоченного Правительством Российской Федерации на осуществление государственного кадастрового учета, государственной регистрации прав, ведение Единого государственного реестра недвижимости и предоставление сведений, содержащихся в Едином государственном реестре недвижимости, в информационно-телекоммуникационной сети "Интернет" (далее - официальный сайт), с округлением до 1 квадратного метра. Указанное значение площади земельного участка может быть уточнено при проведении кадастровых работ не более чем на десять процентов)		
Обозначение характерных точек границ	Координаты, м (указываются в случае подготовки схемы расположения земельного участка с использованием технологических и программных средств, в том числе размещенных на официальном сайте. Значения координат, полученные с использованием указанных технологических и программных средств, указываются с округлением до 0,01 метра)	
	X	Y
105	942888.19	5426444.10
103	942888.71	5426440.60
104	942897.10	5426440.61
106	942896.59	5426444.11
105	942888.19	5426444.10

