



ПРОЕКТ
ИНЖИНИРИНГ
НЕФТЬ

Общество с ограниченной
ответственностью
«ПроектИнжинирингНефть»

Свидетельство СРО № 2313.01-2015-7202166072-П-192 от 16 ноября 2015 года

Заказчик – ООО «ЛУКОЙЛ-Коми» ТПП «ЛУКОЙЛ-Севернефтегаз»

«Обустройство куста №101 Харьягинского месторождения»

ДОКУМЕНТАЦИЯ ПО ПЛАНИРОВКЕ ТЕРРИТОРИИ

«ПРОЕКТ МЕЖЕВАНИЯ ТЕРРИТОРИИ»

Тюмень, 2023



ПРОЕКТ
ИНЖИНИРИНГ
НЕФТЬ

Общество с ограниченной
ответственностью
«ПроектИнжинирингНефть»

Свидетельство СРО № 2313.01-2015-7202166072-П-192 от 16 ноября 2015 года

Заказчик – ООО «ЛУКОЙЛ-Коми» ТПП «ЛУКОЙЛ-Севернефтегаз»

«Обустройство куста №101 Харьягинского месторождения»

ДОКУМЕНТАЦИЯ ПО ПЛАНИРОВКЕ ТЕРРИТОРИИ

«ПРОЕКТ МЕЖЕВАНИЯ ТЕРРИТОРИИ»

Главный инженер



/ Г.П. Бессолов /

Главный инженер проекта

/ В. С. Чемагин /

Тюмень, 2023

Содержание

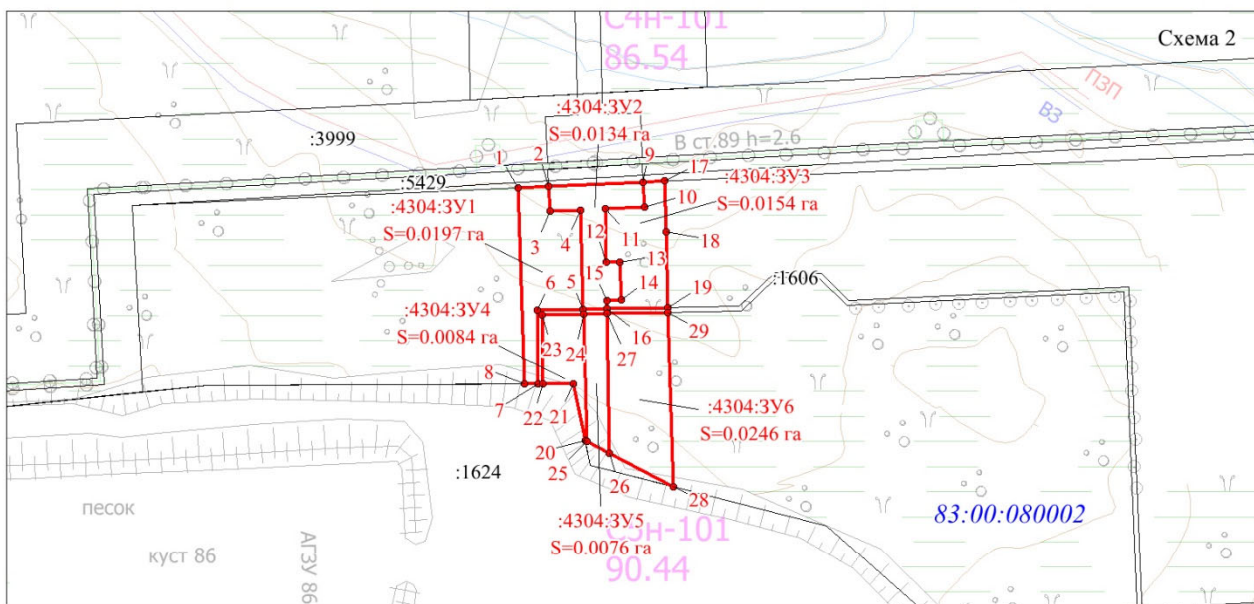
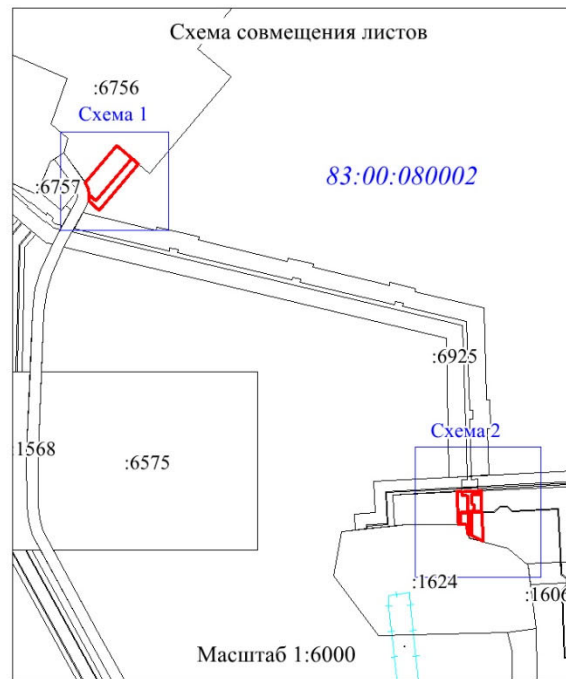
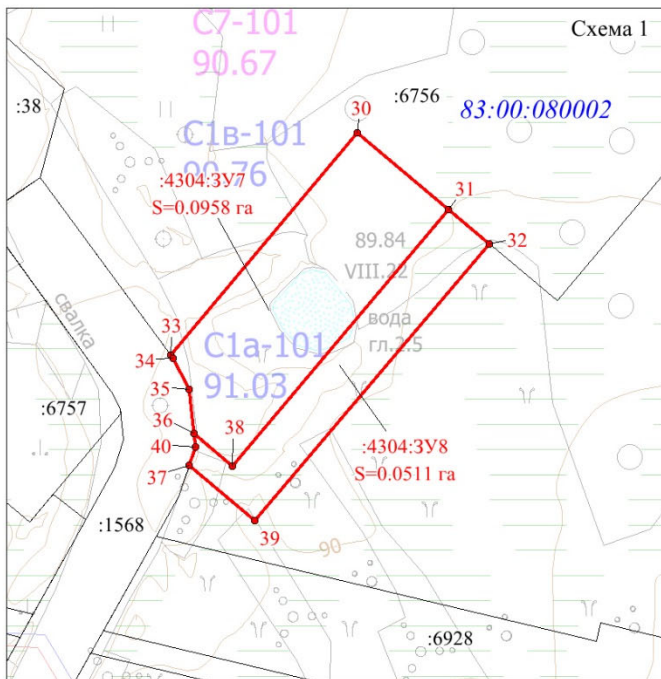
Раздел 1	Проект межевания территории. Графическая часть.....	4
1.1	Чертеж межевания территории.....	4
Раздел 2	Проект межевания территории. Текстовая часть	5
2.1	Перечень образуемых земельных участков.....	5
2.2	Целевое назначение лесов, вид (виды) разрешенного использования лесного участка, количественные и качественные характеристики лесного участка, сведения о нахождении лесного участка в границах особо защитных участков лесов (в случае, если подготовка проекта межевания территории осуществляется в целях определения местоположения границ образуемых и (или) изменяемых лесных участков)	7
2.3	Перечень координат характерных точек образуемых земельных участков.....	7
2.4	Сведения о границах территории, применительно к которой осуществляется подготовка проекта межевания, содержащие перечень координат характерных точек таких границ в системе координат, используемой для ведения Единого государственного реестра недвижимости. Координаты характерных точек границ территории, применительно к которой осуществляется подготовка проекта межевания, определяются в соответствии с требованиями к точности определения координат характерных точек границ, установленных в соответствии с Градостроительным кодексом Российской Федерации для территориальных зон.....	9
2.5	Вид разрешенного использования образуемых земельных участков, предназначенных для размещения линейных объектов и объектов капитального строительства, проектируемых в составе линейного объекта, а также существующих земельных участков, занятых линейными объектами и объектами капитального строительства, входящими в состав линейных объектов, в соответствии с проектом планировки территории	11
Раздел 3	Материалы по обоснованию проекта межевания территории. Графическая часть.....	12
3.1	Границы особо охраняемых природных территорий	13
3.2	Границы территорий объектов культурного наследия, включенных в единый государственный реестр объектов культурного наследия (памятников истории и культуры) народов Российской Федерации, границы территорий выявленных объектов культурного наследия	14
3.3	Границы лесничеств, участков лесничеств, лесных кварталов, лесотаксационных выделов или частей лесотаксационных выделов.....	14
Раздел 4	Материалы по обоснованию проекта межевания территории. Пояснительная записка	15

4.1	Обоснование определения местоположения границ образуемого земельного участка с учетом соблюдения требований к образуемым земельным участкам, в том числе требований к предельным (минимальным и (или) максимальным) размерам земельных участков	15
4.2	Обоснование способа образования земельного участка	15
4.3	Обоснование определения размеров образуемого земельного участка.....	15
4.4	Обоснование определения границ публичного сервитута, подлежащего установлению в соответствии с законодательством Российской Федерации.....	15
	Приложение А. Распоряжение УИЗО НАО от 26.12.2022г. №1784.....	16
	Приложение Б. Распоряжение УИЗО НАО от 26.12.2022г. №1789	27
	Приложение В. Согласие от СПК «Путь Ильича».....	72

Раздел 1 Проект межевания территории. Графическая часть

1.1 Чертеж межевания территории

"Обустройство куста №101 Харьягинского месторождения"
в Ненецком автономном округе
Масштаб 1:1000



Условные обозначения

- Границы образуемых земельных участков
- :4405 - Границы земельных участков, учтенных в ЕГРН
- 1 - Номера характерных точек образуемых земельных участков
- :4304:3У1 - Условный номер образуемого земельного участка
- Границы зоны с особыми условиями использования территории, учтенные в ЕГРН
- 83:00:080002 - Номер кадастрового квартала

Раздел 2 Проект межевания территории. Текстовая часть

2.1 Перечень образуемых земельных участков

Проект межевания территории подготовлен на основе проекта планировки в целях определения местоположения границ, образуемых и изменяемых земельных участков в соответствии с градостроительными регламентами и нормами отвода земельных участков для конкретных видов деятельности, установленными в соответствии с федеральными законами, техническими регламентами.

Проект межевания территории выполнен с учётом разработанной градостроительной документации – документов территориального планирования.

Основные решения по формированию земельного участка приняты на основе ранее разработанного проекта планировки территории, в соответствии с земельным и градостроительным законодательством.

Подготовка проекта межевания территории осуществляется в соответствии с системой координат, используемой для ведения государственного кадастра недвижимости. На территории проектирования существует установленная система геодезической сети специального назначения для определения координат точек земной поверхности с использованием спутниковых систем. Система координат - МСК-83 зона 5. Действующая система геодезической сети удовлетворяет требованиям выполнения землеустроительных работ для установления границ земельных участков на местности.

Проект межевания разработан с целью образования земельных участков, расположенных на межселенной территории, в границах Харьягинского месторождения.

Данным проектом межевания предусматриваются действия по градостроительной подготовке земельных участков в целях определения их границ. На основании решений, закреплённых в чертежах проекта межевания, будут подготовлены проекты границ земельных участков для их последующего формирования, в соответствии с требованиями земельного законодательства.

Проектом предусмотрено рациональное использование вновь образуемых земельных участков при формировании строительных и охранных зон проектируемого линейного объекта для исключения вклиниваний, вкрапливаний, изломанности границ земельных участков.

На схеме проекта межевания территории нанесены границы земельных участков, ранее поставленных на государственный кадастровый учет, ранее предоставленных в аренду ООО «ЛУКОЙЛ-Коми», и границы вновь образуемых земельных участков, не поставленных на государственный кадастровый учет.

Категория образуемых земельных участков: земли сельскохозяйственного назначения. Кадастровый квартал, на территории которого расположен участок работ: 83:00:080002.

Общая площадь образуемых земельных участков составляет 0,2360 га.

Таблица 1 – Экспликация образуемых земельных участков

№ п/п	Условный № ЗУ	Категория земель	Площадь ЗУ, га	Вид разрешенного использования территории	Способ образования ЗУ
1	2	4	5	7	8
1	:4304:ЗУ1	Земли сельскохозяйственного назначения	0.0197	Недропользование. Размещение объектов капитального строительства, в том числе подземных, в целях добычи полезных ископаемых. Харьягинское НМ (НРМ 11360 НЭ). Обустройство куста №101 Харьягинского месторождения. Нефтеcборный коллектор от к.101 до т.вр. к.101 (на период строительства). Участок 1.	Образование земельного участка путем раздела земельного участка с кадастровым номером 83:00:080002:4304
2	:4304:ЗУ2		0.0134	Недропользование. Размещение объектов капитального строительства, в том числе подземных, в целях добычи полезных ископаемых. Харьягинское НМ (НРМ 11360 НЭ). Обустройство куста №101 Харьягинского месторождения. Нефтеcборный коллектор от к.101 до т.вр. к.101 (на период эксплуатации). Участок 1.	
3	:4304:ЗУ3		0.0154	Недропользование. Размещение объектов капитального строительства, в том числе подземных, в целях добычи полезных ископаемых. Харьягинское НМ (НРМ 11360 НЭ). Обустройство куста №101 Харьягинского месторождения. Нефтеcборный коллектор от к.101 до т.вр. к.101 (на период строительства). Участок 2.	
4	:4304:ЗУ4		0.0084	Недропользование. Размещение объектов капитального строительства, в том числе подземных, в целях добычи полезных ископаемых. Харьягинское НМ (НРМ 11360 НЭ). Обустройство куста №101 Харьягинского месторождения. Нефтеcборный коллектор от к.101 до т.вр. к.101 (на период строительства). Участок 3.	
5	:4304:ЗУ5		0.0076	Недропользование. Размещение объектов капитального строительства, в том числе подземных, в целях добычи полезных ископаемых. Харьягинское НМ (НРМ 11360 НЭ). Обустройство куста №101 Харьягинского месторождения. Нефтеcборный коллектор от к.101 до т.вр. к.101 (на период эксплуатации). Участок 2.	
6	:4304:ЗУ6		0.0246	Недропользование. Размещение объектов капитального строительства, в том числе подземных, в целях добычи полезных ископаемых. Харьягинское НМ (НРМ 11360 НЭ). Обустройство куста №101 Харьягинского месторождения. Нефтеcборный коллектор от к.101 до т.вр. к.101 (на период строительства). Участок 4.	
7	:4304:ЗУ7		0.0958	Недропользование. Размещение объектов капитального строительства, в том числе подземных, в целях добычи полезных ископаемых. Харьягинское НМ (НРМ 11360 НЭ). Строительство линейных коммуникаций куста №101 Харьягинского месторождения. Автомобильная дорога к кусту скважин № 101 (на период эксплуатации). Участок 1	
8	:4304:ЗУ8		0.0511	Недропользование. Размещение объектов капитального строительства, в том числе подземных, в целях добычи полезных ископаемых. Харьягинское НМ (НРМ 11360 НЭ). Строительство линейных коммуникаций куста №101 Харьягинского месторождения. Автомобильная дорога к кусту скважин № 101 (на период строительства). Участок 1	

Изъятие земельных участков для государственных и (или) муниципальных нужд не требуется.

Проектом межевания территории не предусматривается образование земельных участков, которые будут отнесены к территориям общего пользования или имуществу общего пользования, в том числе в отношении которых предполагаются резервирование и (или) изъятие для государственных или муниципальных нужд.

2.2 Целевое назначение лесов, вид (виды) разрешенного использования лесного участка, количественные и качественные характеристики лесного участка, сведения о нахождении лесного участка в границах особо защитных участков лесов (в случае, если подготовка проекта межевания территории осуществляется в целях определения местоположения границ образуемых и (или) изменяемых лесных участков)

В данном проекте земельные участки, которые будут отнесены к землям лесного фонда отсутствуют.

2.3 Перечень координат характерных точек образуемых земельных участков

Условный номер образуемого земельного участка :4304:ЗУ1		
Обозначение поворотных точек границ образуемого земельного участка	Координаты поворотных точек	
	X	Y
1	946588.30	5425229.17
2	946588.52	5425233.98
3	946584.56	5425234.15
4	946584.77	5425239.02
5	946569.01	5425239.47
6	946568.88	5425232.18
7	946557.13	5425232.27
8	946557.12	5425230.20
1	946588.30	5425229.17
Условный номер образуемого земельного участка :4304:ЗУ2		
Обозначение поворотных точек границ образуемого земельного участка	Координаты поворотных точек	
	X	Y
2	946588.52	5425233.98
9	946589.21	5425248.98
10	946585.21	5425249.15
11	946584.94	5425242.94
12	946576.43	5425243.08
13	946576.48	5425245.27
14	946570.48	5425245.45
15	946570.41	5425243.18
16	946569.08	5425243.20
5	946569.01	5425239.47
4	946584.77	5425239.02
3	946584.56	5425234.15
2	946588.52	5425233.98
Условный номер образуемого земельного участка :4304:ЗУ3		
Координаты поворотных точек		

Обозначение поворотных точек границ образуемого земельного участка	X	Y
10	946585.21	5425249.15
9	946589.21	5425248.98
17	946589.36	5425252.38
18	946581.30	5425252.61
19	946569.26	5425252.89
16	946569.08	5425243.20
15	946570.41	5425243.18
14	946570.48	5425245.45
13	946576.48	5425245.27
12	946576.43	5425243.08
11	946584.94	5425242.94
10	946585.21	5425249.15
Условный номер образуемого земельного участка :4304:3У4		
Обозначение поворотных точек границ образуемого земельного участка	Координаты поворотных точек	
	X	Y
20	946548.14	5425239.77
21	946557.15	5425237.84
22	946557.13	5425233.03
23	946568.12	5425232.98
24	946568.24	5425239.49
25	946547.98	5425240.07
20	946548.14	5425239.77
Условный номер образуемого земельного участка :4304:3У5		
Обозначение поворотных точек границ образуемого земельного участка	Координаты поворотных точек	
	X	Y
26	946546.16	5425243.57
25	946547.98	5425240.07
24	946568.24	5425239.49
27	946568.31	5425243.21
26	946546.16	5425243.57
Условный номер образуемого земельного участка :4304:3У6		
Обозначение поворотных точек границ образуемого земельного участка	Координаты поворотных точек	
	X	Y
28	946540.86	5425253.74
26	946546.16	5425243.57
27	946568.31	5425243.21
29	946568.50	5425252.91
28	946540.86	5425253.74
Условный номер образуемого земельного участка :4304:3У7		
Обозначение поворотных точек границ образуемого земельного участка	Координаты поворотных точек	
	X	Y
30	946918.27	5424904.96
31	946906.14	5424919.39
33	946883.08	5424875.31
34	946882.54	5424875.71
35	946877.55	5424878.2
36	946870.56	5424878.98
38	946865.38	5424885.14
30	946918.27	5424904.96

Условный номер образуемого земельного участка :4304:ЗУ8		
Обозначение поворотных точек границ образуемого земельного участка	Координаты поворотных точек	
	X	Y
31	946906.14	5424919.39
32	946900.68	5424925.89
36	946870.56	5424878.98
37	946865.49	5424878.26
38	946865.38	5424885.14
39	946856.72	5424888.72
40	946868.44	5424879.22
31	946906.14	5424919.39

2.4 Сведения о границах территории, применительно к которой осуществляется подготовка проекта межевания, содержащие перечень координат характерных точек таких границ в системе координат, используемой для ведения Единого государственного реестра недвижимости. Координаты характерных точек границ территории, применительно к которой осуществляется подготовка проекта межевания, определяются в соответствии с требованиями к точности определения координат характерных точек границ, установленных в соответствии с Градостроительным кодексом Российской Федерации для территориальных зон

Условный номер образуемого земельного участка :4304:ЗУ1		
Обозначение поворотных точек границ образуемого земельного участка	Координаты поворотных точек	
	X	Y
1	946588.30	5425229.17
2	946588.52	5425233.98
3	946584.56	5425234.15
4	946584.77	5425239.02
5	946569.01	5425239.47
6	946568.88	5425232.18
7	946557.13	5425232.27
8	946557.12	5425230.20
1	946588.30	5425229.17
Условный номер образуемого земельного участка :4304:ЗУ2		
Обозначение поворотных точек границ образуемого земельного участка	Координаты поворотных точек	
	X	Y
2	946588.52	5425233.98
9	946589.21	5425248.98
10	946585.21	5425249.15
11	946584.94	5425242.94
12	946576.43	5425243.08
13	946576.48	5425245.27
14	946570.48	5425245.45
15	946570.41	5425243.18
16	946569.08	5425243.20
5	946569.01	5425239.47
4	946584.77	5425239.02
3	946584.56	5425234.15
2	946588.52	5425233.98
Условный номер образуемого земельного участка :4304:ЗУ3		

Обозначение поворотных точек границ образуемого земельного участка	Координаты поворотных точек	
	X	Y
10	946585.21	5425249.15
9	946589.21	5425248.98
17	946589.36	5425252.38
18	946581.30	5425252.61
19	946569.26	5425252.89
16	946569.08	5425243.20
15	946570.41	5425243.18
14	946570.48	5425245.45
13	946576.48	5425245.27
12	946576.43	5425243.08
11	946584.94	5425242.94
10	946585.21	5425249.15
Условный номер образуемого земельного участка :4304:3У4		
Обозначение поворотных точек границ образуемого земельного участка	Координаты поворотных точек	
	X	Y
20	946548.14	5425239.77
21	946557.15	5425237.84
22	946557.13	5425233.03
23	946568.12	5425232.98
24	946568.24	5425239.49
25	946547.98	5425240.07
20	946548.14	5425239.77
Условный номер образуемого земельного участка :4304:3У5		
Обозначение поворотных точек границ образуемого земельного участка	Координаты поворотных точек	
	X	Y
26	946546.16	5425243.57
25	946547.98	5425240.07
24	946568.24	5425239.49
27	946568.31	5425243.21
26	946546.16	5425243.57
Условный номер образуемого земельного участка :4304:3У6		
Обозначение поворотных точек границ образуемого земельного участка	Координаты поворотных точек	
	X	Y
28	946540.86	5425253.74
26	946546.16	5425243.57
27	946568.31	5425243.21
29	946568.50	5425252.91
28	946540.86	5425253.74
Условный номер образуемого земельного участка :4304:3У7		
Обозначение поворотных точек границ образуемого земельного участка	Координаты поворотных точек	
	X	Y
30	946918.27	5424904.96
31	946906.14	5424919.39
33	946883.08	5424875.31
34	946882.54	5424875.71
35	946877.55	5424878.2
36	946870.56	5424878.98
38	946865.38	5424885.14
30	946918.27	5424904.96

Условный номер образуемого земельного участка :4304:ЗУ8		
Обозначение поворотных точек границ образуемого земельного участка	Координаты поворотных точек	
	X	Y
31	946906.14	5424919.39
32	946900.68	5424925.89
36	946870.56	5424878.98
37	946865.49	5424878.26
38	946865.38	5424885.14
39	946856.72	5424888.72
40	946868.44	5424879.22
31	946906.14	5424919.39

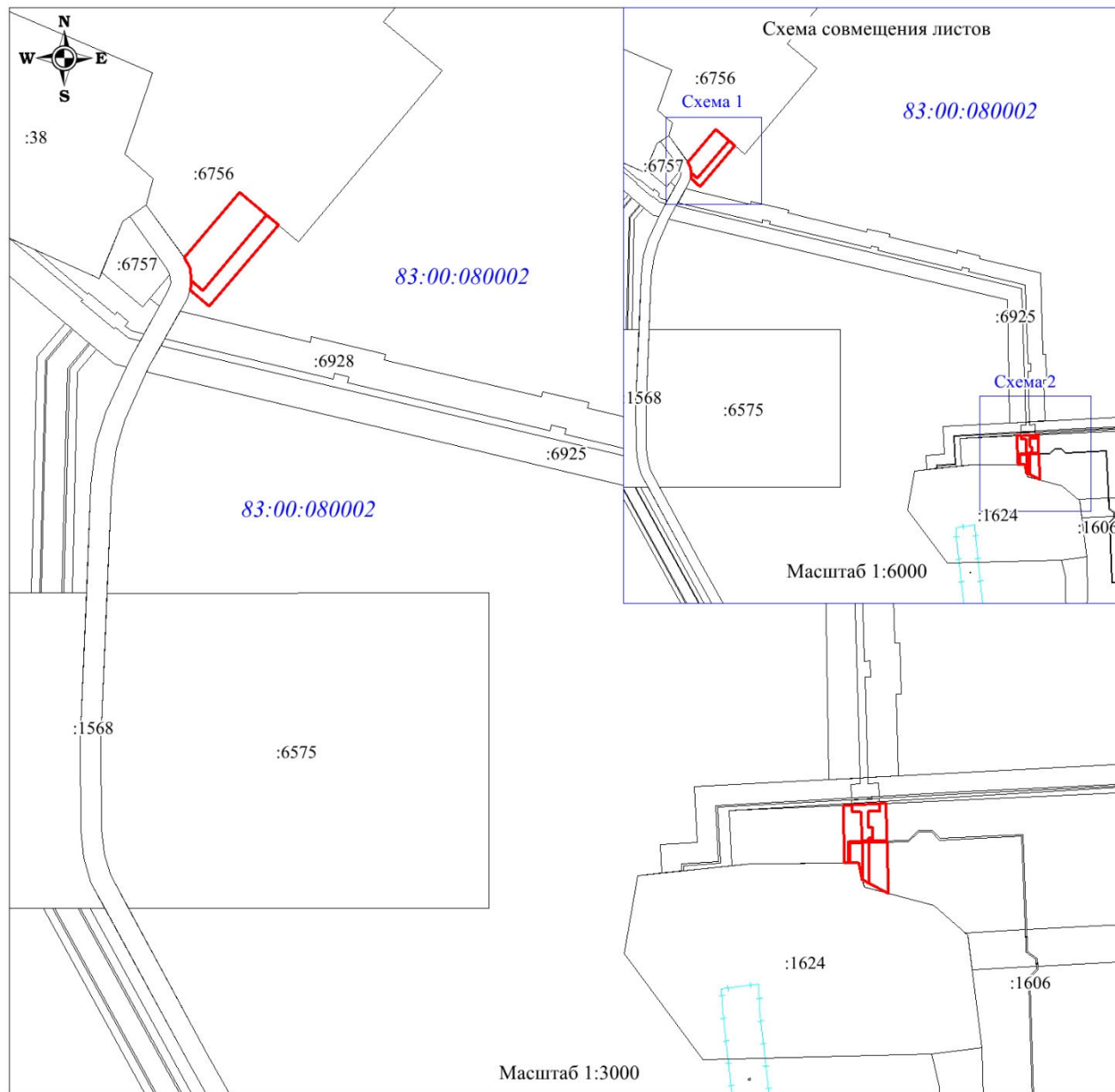
2.5 Вид разрешенного использования образуемых земельных участков, предназначенных для размещения линейных объектов и объектов капитального строительства, проектируемых в составе линейного объекта, а также существующих земельных участков, занятых линейными объектами и объектами капитального строительства, входящими в состав линейных объектов, в соответствии с проектом планировки территории

В соответствии с Приказом Федеральной службы государственной регистрации, кадастра и картографии от 10.10.2020 №П/0412 вид разрешенного использования образуемых земельных участков – недропользование.





Раздел 3 Материалы по обоснованию проекта межевания территории.

Графическая часть

Схема границ существующих земельных участков, объектов капитального строительства
Схема границ зон с особыми условиями использования территорий, установленные в соответствии с законодательством Российской Федерации



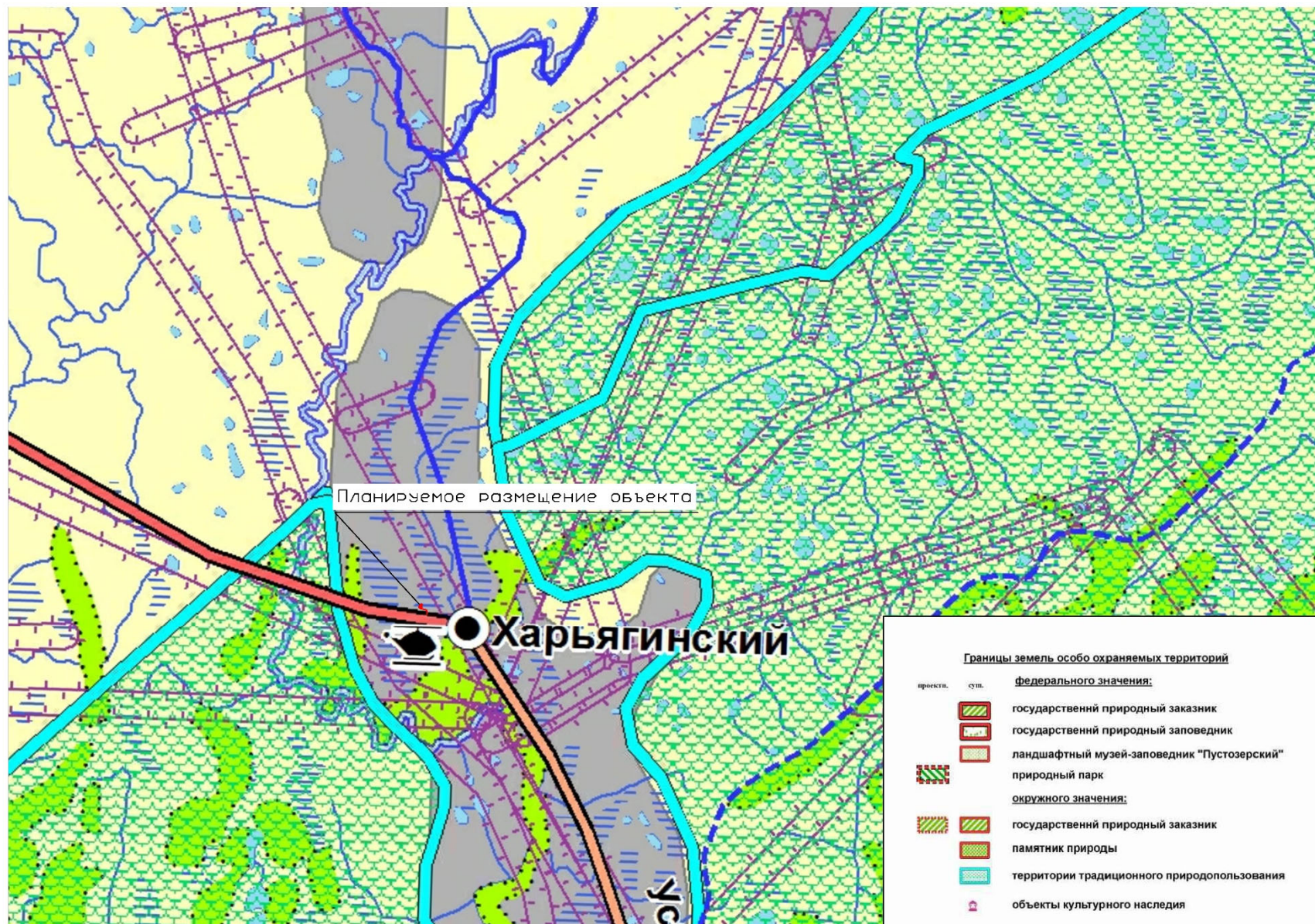
Условные обозначения

-  - Границы образуемых земельных участков
 -  :4405 - Границы земельных участков, учтенные в ЕГРН
 -  - Объекты капитального строительства, учтенные в ЕГРН
 -  - Границы зоны с особыми условиями использования территории, учтенные в ЕГРН
- 83:00:080002- Номер кадастрового квартала

Границы публичных сервитутов установленных/подлежащих установлению в соответствии с законодательством Российской Федерации отсутствуют.

Границы зон с особыми условиями использования территорий, подлежащие установлению, изменению в связи с размещением линейных объектов, а также подлежащих реконструкции в связи с их переносом из зон планируемого размещения линейных объектов либо в границах зон планируемого размещения линейных объектов - отсутствуют.

3.1 Границы особо охраняемых природных территорий



3.2 Границы территорий объектов культурного наследия, включенных в единый государственный реестр объектов культурного наследия (памятников истории и культуры) народов Российской Федерации, границы территорий выявленных объектов культурного наследия

Схема не разрабатывается согласно заключению Департамента внутреннего контроля и надзора Ненецкого автономного округа (ДВКН НАО) № 3552 от 05.10.2022г.

3.3 Границы лесничеств, участковых лесничеств, лесных кварталов, лесотаксационных выделов или частей лесотаксационных выделов

В данном проекте земельные участки, которые будут отнесены к землям лесного фонда отсутствуют.

Раздел 4 Материалы по обоснованию проекта межевания территории.

Пояснительная записка

4.1 Обоснование определения местоположения границ образуемого земельного участка с учетом соблюдения требований к образуемым земельным участкам, в том числе требований к предельным (минимальным и (или) максимальным) размерам земельных участков

Местоположение границ образуемых земельных участков определено исходя из требований обеспечения экологической безопасности и эксплуатационной надёжности планируемых к размещению проектируемых объектов.

Предельные (минимальные и (или) максимальные) размеры земельных участков не устанавливаются.

Образуемые земельные участки расположены с учётом наименьшего воздействия на рельеф, почвы, растительный и животный мир, вне водоохранных зон рек и озёр, за пределами ценных в экологическом и хозяйственном отношении лесов, в зонах наиболее устойчивых к техногенному воздействию.

4.2 Обоснование способа образования земельного участка

Категория образуемого земельного участка: земли сельскохозяйственного назначения. Кадастровый квартал, на территории которого расположен участок работ: 83:00:080002.

Земельные участки образуются путём раздела земельного участка с кадастровым номером 83:00:080002:4304.

4.3 Обоснование определения размеров образуемого земельного участка

Размещение проектируемых объектов произведено с соблюдением требований земельного, водного, экологического законодательства с учётом нанесения наименьшего ущерба земельным ресурсам.

Ширина полосы отвода определена в соответствии с СН 459-74.

4.4 Обоснование определения границ публичного сервитута, подлежащего установлению в соответствии с законодательством Российской Федерации

Определение границ публичного сервитута, подлежащего установлению в соответствии с законодательством Российской Федерации, проектом межевания территории не предусмотрено.



**Управление имущественных и земельных отношений
Ненецкого автономного округа
(УИЗО НАО)**

РАСПОРЯЖЕНИЕ

от 26 декабря 2022 г. № 1784

г. Нарьян-Мар

**О предварительном согласовании предоставления земельных участков
ООО «ЛУКОЙЛ-Коми» общей площадью 891 кв. м.**

Рассмотрев представленные материалы: заявление ООО «ЛУКОЙЛ-Коми» от 19.12.2022 № 19/06-03-07-24-ЛК/22 (вх. № 6649 от 19.12.2022), согласование Департамента внутреннего контроля и надзора Ненецкого автономного округа от 23.12.2022 № 4719, согласие на образование земельных участков председателя СПК «Путь Ильича» от 12.12.2022 № 189, схему расположения земельных участков на кадастровом плане территории, лицензию на право пользования недрами НРМ 11360 НЭ и руководствуясь пунктом 2 статьи 7, подпунктом 20 пункта 2 статьи 39.6, статьей 39.15 Земельного кодекса Российской Федерации, приказом Федеральной службы государственной регистрации, кадастра и картографии от 10.11.2020 № П/0412 «Об утверждении классификатора видов разрешенного использования земельных участков», Положением об Управлении имущественных и земельных отношений Ненецкого автономного округа, утвержденным постановлением Администрации Ненецкого автономного округа от 25.08.2015 № 275-п, распоряжением губернатора Ненецкого автономного округа от 12.02.2021 № 44-рг/к:

1. Утвердить схему расположения земельного участка на кадастровом плане территории под строительство объекта: «Обустройство куста № 101 Харьягинского месторождения».

1.1. Предварительно согласовать предоставление земельного участка обществу с ограниченной ответственностью «ЛУКОЙЛ-Коми» (Свидетельство о внесении записи в ЕГРЮЛ о юридическом лице, зарегистрированном до 1 июля 2002 года от 16.07.2002, серия 11 № 000917194 за ОГРН 1021100895760 орган, осуществивший государственную регистрацию – Инспекция Министерства Российской Федерации по налогам и сборам по г. Усинску; индивидуальный номер налогоплательщика 1106014140, юридический адрес: 169710, Республика Коми, г. Усинск, ул. Нефтяников, д.31) из земельного участка с кадастровым номером 83:00:080002:4304:

условный номер: :4304:ЗУ1;

площадь: 197 кв. м.;

разрешенное использование: «Недропользование. Размещение объектов капитального строительства, в том числе подземных, в целях добычи полезных ископаемых. Харьягинское НМ (НРМ 11360 НЭ). Обустройство куста № 101 Харьягинского месторождения. Нефтеоборудованный коллектор от к.101 до т.вр. к.101 (на период строительства). Участок 1.»;

местоположение: Ненецкий автономный округ;
категория земель - земли сельскохозяйственного назначения.

1.2. Предварительно согласовать предоставление земельного участка обществу с ограниченной ответственностью «ЛУКОЙЛ-Коми» (Свидетельство о внесении записи в ЕГРЮЛ о юридическом лице, зарегистрированном до 1 июля 2002 года от 16.07.2002, серия 11 № 000917194 за ОГРН 1021100895760 орган, осуществивший государственную регистрацию – Инспекция Министерства Российской Федерации по налогам и сборам по г. Усинску; индивидуальный номер налогоплательщика 1106014140, юридический адрес: 169710, Республика Коми, г. Усинск, ул. Нефтяников, д.31) из земельного участка с кадастровым номером 83:00:080002:4304:

условный номер: :4304:ЗУ2;

площадь: 134 кв. м.;

разрешенное использование: «Недропользование. Размещение объектов капитального строительства, в том числе подземных, в целях добычи полезных ископаемых. Харьягинское НМ (НРМ 11360 НЭ). Обустройство куста № 101 Харьягинского месторождения. Нефтеоборный коллектор от к.101 до т.вр. к.101 (на период эксплуатации). Участок 1.»;

местоположение: Ненецкий автономный округ;

категория земель - земли сельскохозяйственного назначения.

1.3. Предварительно согласовать предоставление земельного участка обществу с ограниченной ответственностью «ЛУКОЙЛ-Коми» (Свидетельство о внесении записи в ЕГРЮЛ о юридическом лице, зарегистрированном до 1 июля 2002 года от 16.07.2002, серия 11 № 000917194 за ОГРН 1021100895760 орган, осуществивший государственную регистрацию – Инспекция Министерства Российской Федерации по налогам и сборам по г. Усинску; индивидуальный номер налогоплательщика 1106014140, юридический адрес: 169710, Республика Коми, г. Усинск, ул. Нефтяников, д.31) из земельного участка с кадастровым номером 83:00:080002:4304:

условный номер: :4304:ЗУ3;

площадь: 154 кв. м.;

разрешенное использование: «Недропользование. Размещение объектов капитального строительства, в том числе подземных, в целях добычи полезных ископаемых. Харьягинское НМ (НРМ 11360 НЭ). Обустройство куста № 101 Харьягинского месторождения. Нефтеоборный коллектор от к.101 до т.вр. к.101 (на период строительства). Участок 2.»;

местоположение: Ненецкий автономный округ;

категория земель - земли сельскохозяйственного назначения.

1.4. Предварительно согласовать предоставление земельного участка обществу с ограниченной ответственностью «ЛУКОЙЛ-Коми» (Свидетельство о внесении записи в ЕГРЮЛ о юридическом лице, зарегистрированном до 1 июля 2002 года от 16.07.2002, серия 11 № 000917194 за ОГРН 1021100895760 орган, осуществивший государственную регистрацию – Инспекция Министерства Российской Федерации по налогам и сборам по г. Усинску; индивидуальный номер налогоплательщика 1106014140, юридический адрес: 169710, Республика Коми, г. Усинск, ул. Нефтяников, д.31) из земельного участка с кадастровым номером 83:00:080002:4304:

условный номер: :4304:ЗУ4;

площадь: 84 кв. м.;

разрешенное использование: «Недропользование. Размещение объектов капитального строительства, в том числе подземных, в целях добычи полезных ископаемых. Харьгаинское НМ (НРМ 11360 НЭ). Обустройство куста № 101 Харьгаинского месторождения. Нефтьесборный коллектор от к.101 до т.вр. к.101 (на период строительства). Участок 3.»;

местоположение: Ненецкий автономный округ;

категория земель - земли сельскохозяйственного назначения.

1.5. Предварительно согласовать предоставление земельного участка обществу с ограниченной ответственностью «ЛУКОЙЛ-Коми» (Свидетельство о внесении записи в ЕГРЮЛ о юридическом лице, зарегистрированном до 1 июля 2002 года от 16.07.2002, серия 11 № 000917194 за ОГРН 1021100895760 орган, осуществивший государственную регистрацию – Инспекция Министерства Российской Федерации по налогам и сборам по г. Усинску; индивидуальный номер налогоплательщика 1106014140, юридический адрес: 169710, Республика Коми, г. Усинск, ул. Нефтяников, д.31) из земельного участка с кадастровым номером 83:00:080002:4304:

условный номер: :4304:3У5;

площадь: 76 кв. м.;

разрешенное использование: «Недропользование. Размещение объектов капитального строительства, в том числе подземных, в целях добычи полезных ископаемых. Харьгаинское НМ (НРМ 11360 НЭ). Обустройство куста № 101 Харьгаинского месторождения. Нефтьесборный коллектор от к.101 до т.вр. к.101 (на период эксплуатации). Участок 2.»;

местоположение: Ненецкий автономный округ;

категория земель - земли сельскохозяйственного назначения.

1.6. Предварительно согласовать предоставление земельного участка обществу с ограниченной ответственностью «ЛУКОЙЛ-Коми» (Свидетельство о внесении записи в ЕГРЮЛ о юридическом лице, зарегистрированном до 1 июля 2002 года от 16.07.2002, серия 11 № 000917194 за ОГРН 1021100895760 орган, осуществивший государственную регистрацию – Инспекция Министерства Российской Федерации по налогам и сборам по г. Усинску; индивидуальный номер налогоплательщика 1106014140, юридический адрес: 169710, Республика Коми, г. Усинск, ул. Нефтяников, д.31) из земельного участка с кадастровым номером 83:00:080002:4304:

условный номер: :4304:3У6;

площадь: 246 кв. м.;

разрешенное использование: «Недропользование. Размещение объектов капитального строительства, в том числе подземных, в целях добычи полезных ископаемых. Харьгаинское НМ (НРМ 11360 НЭ). Обустройство куста № 101 Харьгаинского месторождения. Нефтьесборный коллектор от к.101 до т.вр. к.101 (на период строительства). Участок 4.»;

местоположение: Ненецкий автономный округ;

категория земель - земли сельскохозяйственного назначения.

2. ООО «ЛУКОЙЛ-Коми»:

- обратиться без доверенности в Управление Росреестра по Архангельской области и Ненецкому автономному округу с заявлением об осуществлении государственного кадастрового учета испрашиваемого земельного участка;

- после постановки на государственный кадастровый учет обратиться в адрес Управления имущественных и земельных отношений Ненецкого автономного

округа с целью оформления правоустанавливающих документов на образуемый земельный участок.

3. Настоящее распоряжение вступает в силу со дня его подписания.

Начальник Управления имущественных
и земельных отношений Ненецкого
автономного округа



А.В. Голговская

Пояснительная записка

Схема расположения земельных участков на кадастровом плане территории под строительство объекта: "Обустройство куста №101 Харьягинского месторождения" в Ненецком автономном округе (далее Схема) разработана ООО «ПроектИнжинирингНефть», в рамках задания на проектирование, с целью постановки земельных участков под объектом строительства на государственный кадастровый учёт.

Под объект: «Обустройство куста №101 Харьягинского месторождения» планируется образовать земельные участки общей площадью **0,0891** га из земельного участка с кадастровым номером 83:00:080002:4304 предназначенного для ведения оленеводства (СПК «Путь Ильича»).

Срок использования земельных участков на период эксплуатации определён лицензией на право пользования недрами и может быть продлён на период добычи углеводородного сырья и геологического изучения недр после продления лицензионного соглашения.

Схема выполнена в соответствии с требованиями нормативных документов:

- Земельный кодекс РФ от 25.10.2001г. №136-ФЗ;
- Федеральный закон «О государственной регистрации недвижимости» от 13.07.15г. №218-ФЗ;
- Федеральный закон «О землеустройстве» от 18.06.01г. №78-ФЗ;
- Приказ Федеральной службы государственной регистрации, кадастра и картографии (Росреестр) «Об утверждении классификатора видов разрешённого использования земельных участков» от 10.11.2020г. №П/0412;
- Приказ Федеральной службы государственной регистрации, кадастра и картографии (Росреестр) «Об утверждении требований к подготовке схемы расположения земельного участка или земельных участков на кадастровом плане территории и формату схемы расположения земельного участка или земельных участков на кадастровом плане территории при подготовке схемы расположения земельного участка или земельных участков на кадастровом плане территории в форме электронного документа, формы схемы расположения земельного участка или земельных участков на кадастровом плане территории, подготовка которой осуществляется в форме документа на бумажном носителе» от 19.04.2022г. №П/0148;
- «Нормы отвода земель для нефтяных и газовых скважин» СН 459-74.

ОБЗОРНАЯ СХЕМА
 расположения земельных участков на кадастровом плане территории
 под строительство объекта:
"Обустройство куста №101 Харьягинского месторождения"



Масштаб 1: 10 000

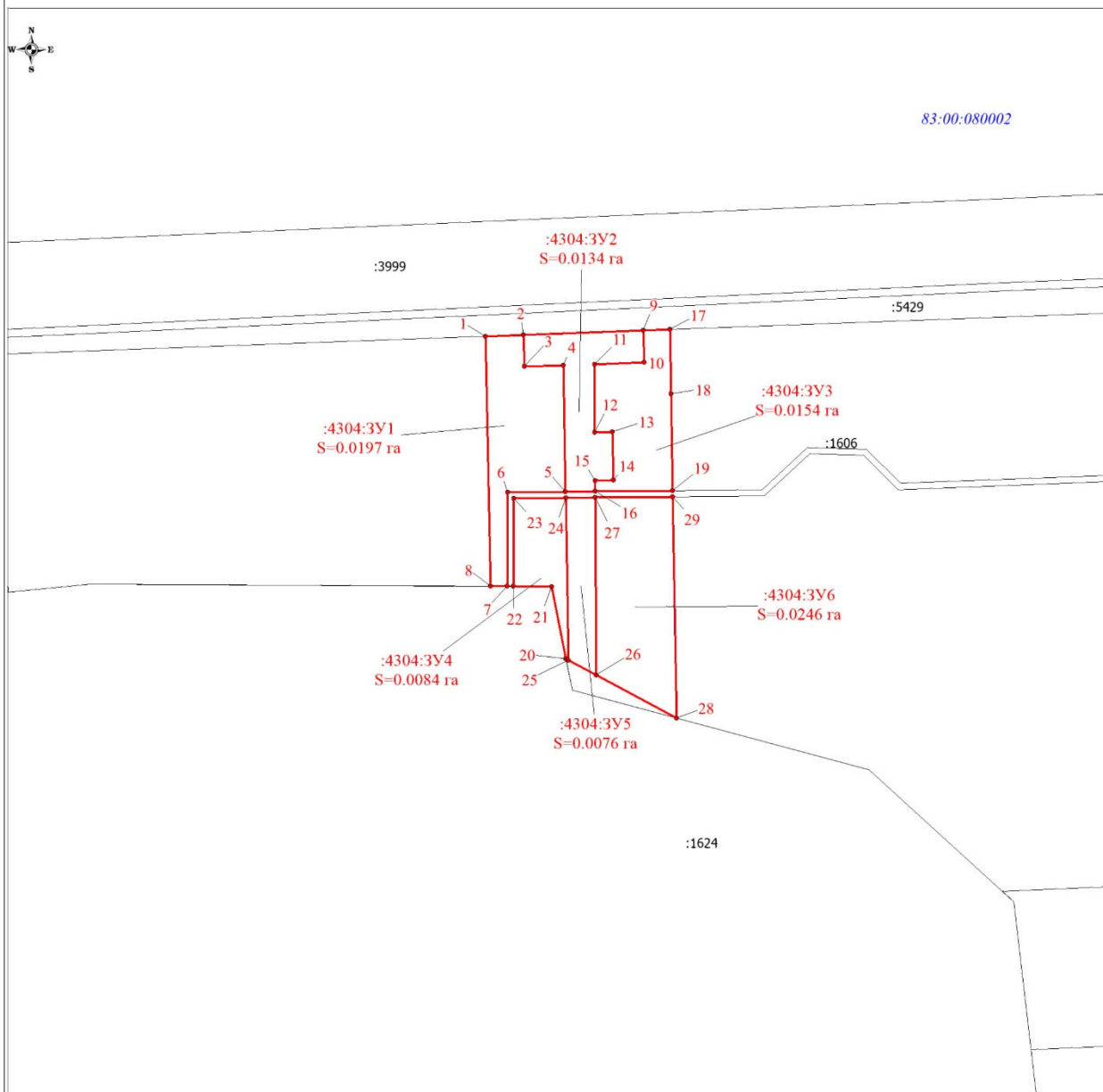
УСЛОВНЫЕ ОБОЗНАЧЕНИЯ

- :2455 - границы земельных участков, ранее учтенных в ЕГРН
- граница формируемого земельного участка
- границы зоны с особыми условиями использования территории, учтённые в ЕГРН
- границы объектов капитального строительства, учтённых в ЕГРН

83:00:080002 - номер кадастрового квартала

СХЕМА
 расположения земельных участков на кадастровом плане территории
 под строительство объекта:
"Обустройство куста №101 Харьгинского месторождения"
 в Ненецком автономном округе

Утверждено распоряжением Управления
 имущественных и земельных отношений
 Ненецкого автономного округа
 от " 26 " 12 2022 № 1784



Масштаб 1: 500

УСЛОВНЫЕ ОБОЗНАЧЕНИЯ	
:4304	- границы земельных участков, ранее учтенных в ЕГРН;
	- границы вновь формируемых земельных участков;
	- границы зоны с особыми условиями использования территории, учтенные в ЕГРН;
	- границы объектов капитального строительства, учтенных в ЕГРН;
83.00.080002	- номер кадастрового квартала;
:4304:3Y1	- условный номер образуемого земельного участка;
● -4	- характерная точка границы, сведения о которой позволяют однозначно определить ее положение на местности.
Общая площадь формируемых земельных участков - 0,0891 га	

Каталог координат поворотных точек образуемых земельных участков (СК-83) приведен на Листах 4-6;
 Ведомость площадей (занимаемых) испрашиваемых земельных участков приведена на Листе 7

Утверждено распоряжением Управления
имущественных и земельных отношений
Ненецкого автономного округа

" 26 " 12 2022 № 1784

СХЕМА

расположения земельных участков на кадастровом плане территории
под строительство объекта:

"Обустройство куста №101 Харьягинского месторождения"

в Ненецком автономном округе

Каталог координат поворотных точек образуемых земельных участков (СК83)

Условный номер земельного участка 83:00:080002:4304:ЗУ1 (указывается в случае, если предусматривается образование двух и более земельных участков)		
Площадь земельного участка 197 м ² (указывается проектная площадь образуемого земельного участка, вычисленная с использованием технологических и программных средств, в том числе размещенных на официальном сайте федерального органа исполнительной власти, уполномоченного Правительством Российской Федерации на осуществление государственного кадастрового учета, государственной регистрации прав, ведение Единого государственного реестра недвижимости и предоставление сведений, содержащихся в Едином государственном реестре недвижимости, в информационно-телекоммуникационной сети "Интернет" (далее - официальный сайт), с округлением до 1 квадратного метра. Указанное значение площади земельного участка может быть уточнено при проведении кадастровых работ не более чем на десять процентов)		
Обозначение характерных точек границ	Координаты, м (указываются в случае подготовки схемы расположения земельного участка с использованием технологических и программных средств, в том числе размещенных на официальном сайте. Значения координат, полученные с использованием указанных технологических и программных средств, указываются с округлением до 0,01 метра)	
	X	Y
1	946588.30	5425229.17
2	946588.52	5425233.98
3	946584.56	5425234.15
4	946584.77	5425239.02
5	946569.01	5425239.47
6	946568.88	5425232.18
7	946557.13	5425232.27
8	946557.12	5425230.20
1	946588.30	5425229.17
Условный номер земельного участка 83:00:080002:4304:ЗУ2 (указывается в случае, если предусматривается образование двух и более земельных участков)		
Площадь земельного участка 134 м ² (указывается проектная площадь образуемого земельного участка, вычисленная с использованием технологических и программных средств, в том числе размещенных на официальном сайте федерального органа исполнительной власти, уполномоченного Правительством Российской Федерации на осуществление государственного кадастрового учета, государственной регистрации прав, ведение Единого государственного реестра недвижимости и предоставление сведений, содержащихся в Едином государственном реестре недвижимости, в информационно-телекоммуникационной сети "Интернет" (далее - официальный сайт), с округлением до 1 квадратного метра. Указанное значение площади земельного участка может быть уточнено при проведении кадастровых работ не более чем на десять процентов)		
Обозначение характерных точек границ	Координаты, м (указываются в случае подготовки схемы расположения земельного участка с использованием технологических и программных средств, в том числе размещенных на официальном сайте. Значения координат, полученные с использованием указанных технологических и программных средств, указываются с округлением до 0,01 метра)	
	X	Y
2	946588.52	5425233.98
9	946589.21	5425248.98

10	946585.21	5425249.15
11	946584.94	5425242.94
12	946576.43	5425243.08
13	946576.48	5425245.27
14	946570.48	5425245.45
15	946570.41	5425243.18
16	946569.08	5425243.20
5	946569.01	5425239.47
4	946584.77	5425239.02
3	946584.56	5425234.15
2	946588.52	5425233.98

Условный номер земельного участка 83:00:080002:4304:ЗУ3

(указывается в случае, если предусматривается образование двух и более земельных участков)

Площадь земельного участка 154 м²

(указывается проектная площадь образуемого земельного участка, вычисленная с использованием технологических и программных средств, в том числе размещенных на официальном сайте федерального органа исполнительной власти, уполномоченного Правительством Российской Федерации на осуществление государственного кадастрового учета, государственной регистрации прав, ведение Единого государственного реестра недвижимости и предоставление сведений, содержащихся в Едином государственном реестре недвижимости, в информационно-телекоммуникационной сети "Интернет" (далее - официальный сайт), с округлением до 1 квадратного метра. Указанное значение площади земельного участка может быть уточнено при проведении кадастровых работ не более чем на десять процентов)

Обозначение характерных точек границ	Координаты, м	
	(указываются в случае подготовки схемы расположения земельного участка с использованием технологических и программных средств, в том числе размещенных на официальном сайте. Значения координат, полученные с использованием указанных технологических и программных средств, указываются с округлением до 0,01 метра)	
	X	Y
10	946585.21	5425249.15
9	946589.21	5425248.98
17	946589.36	5425252.38
18	946581.30	5425252.61
19	946569.26	5425252.89
16	946569.08	5425243.20
15	946570.41	5425243.18
14	946570.48	5425245.45
13	946576.48	5425245.27
12	946576.43	5425243.08
11	946584.94	5425242.94
10	946585.21	5425249.15

Условный номер земельного участка 83:00:080002:4304:ЗУ4

(указывается в случае, если предусматривается образование двух и более земельных участков)

Площадь земельного участка 84 м²

(указывается проектная площадь образуемого земельного участка, вычисленная с использованием технологических и программных средств, в том числе размещенных на официальном сайте федерального органа исполнительной власти, уполномоченного Правительством Российской Федерации на осуществление государственного кадастрового учета, государственной регистрации прав, ведение Единого государственного реестра недвижимости и предоставление сведений, содержащихся в Едином государственном реестре недвижимости, в информационно-телекоммуникационной сети "Интернет" (далее - официальный сайт), с округлением до 1 квадратного метра. Указанное значение площади земельного участка может быть уточнено при проведении кадастровых работ не более чем на десять процентов)

Обозначение характерных точек границ	Координаты, м	
	(указываются в случае подготовки схемы расположения земельного участка с использованием технологических и программных средств, в том числе размещенных на официальном сайте. Значения координат, полученные с использованием указанных технологических и программных средств, указываются с округлением до 0,01 метра)	

	программных средств, указываются с округлением до 0,01 метра)	
	X	Y
20	946548.14	5425239.77
21	946557.15	5425237.84
22	946557.13	5425233.03
23	946568.12	5425232.98
24	946568.24	5425239.49
25	946547.98	5425240.07
20	946548.14	5425239.77
Условный номер земельного участка 83:00:080002:4304:ЗУ5 (указывается в случае, если предусматривается образование двух и более земельных участков)		
Площадь земельного участка 76 м ² (указывается проектная площадь образуемого земельного участка, вычисленная с использованием технологических и программных средств, в том числе размещенных на официальном сайте федерального органа исполнительной власти, уполномоченного Правительством Российской Федерации на осуществление государственного кадастрового учета, государственной регистрации прав, ведение Единого государственного реестра недвижимости и предоставление сведений, содержащихся в Едином государственном реестре недвижимости, в информационно-телекоммуникационной сети "Интернет" (далее - официальный сайт), с округлением до 1 квадратного метра. Указанное значение площади земельного участка может быть уточнено при проведении кадастровых работ не более чем на десять процентов)		
Обозначение характерных точек границ	Координаты, м (указываются в случае подготовки схемы расположения земельного участка с использованием технологических и программных средств, в том числе размещенных на официальном сайте. Значения координат, полученные с использованием указанных технологических и программных средств, указываются с округлением до 0,01 метра)	
	X	Y
26	946546.16	5425243.57
25	946547.98	5425240.07
24	946568.24	5425239.49
27	946568.31	5425243.21
26	946546.16	5425243.57
Условный номер земельного участка 83:00:080002:4304:ЗУ6 (указывается в случае, если предусматривается образование двух и более земельных участков)		
Площадь земельного участка 246 м ² (указывается проектная площадь образуемого земельного участка, вычисленная с использованием технологических и программных средств, в том числе размещенных на официальном сайте федерального органа исполнительной власти, уполномоченного Правительством Российской Федерации на осуществление государственного кадастрового учета, государственной регистрации прав, ведение Единого государственного реестра недвижимости и предоставление сведений, содержащихся в Едином государственном реестре недвижимости, в информационно-телекоммуникационной сети "Интернет" (далее - официальный сайт), с округлением до 1 квадратного метра. Указанное значение площади земельного участка может быть уточнено при проведении кадастровых работ не более чем на десять процентов)		
Обозначение характерных точек границ	Координаты, м (указываются в случае подготовки схемы расположения земельного участка с использованием технологических и программных средств, в том числе размещенных на официальном сайте. Значения координат, полученные с использованием указанных технологических и программных средств, указываются с округлением до 0,01 метра)	
	X	Y
28	946540.86	5425253.74
26	946546.16	5425243.57
27	946568.31	5425243.21
29	946568.50	5425252.91
28	946540.86	5425253.74

Ведомость площадей (занимаемых) испрашиваемых земельных участков

№	№ п/п	Разрешённое использование	Категория земель	Площадь земельного участка, га	Примечание
1	:4304:3У1	Недропользование. Размещение объектов капитального строительства, в том числе подземных, в целях добычи полезных ископаемых. Харьягинское НМ (НРМ 11360 НЭ). Обустройство куста №101 Харьягинского месторождения. Нефтеоборный коллектор от к.101 до т.вр. к.101 (на период строительства). Участок 1.	земли сельскохозяйственн ого назначения	0.0197	из земельного участка 83:00:080002:4304 (СПК «Путь Ильича»)
2	:4304:3У2	Недропользование. Размещение объектов капитального строительства, в том числе подземных, в целях добычи полезных ископаемых. Харьягинское НМ (НРМ 11360 НЭ). Обустройство куста №101 Харьягинского месторождения. Нефтеоборный коллектор от к.101 до т.вр. к.101 (на период эксплуатации). Участок 1.	земли сельскохозяйственн ого назначения	0.0134	из земельного участка 83:00:080002:4304 (СПК «Путь Ильича»)
3	:4304:3У3	Недропользование. Размещение объектов капитального строительства, в том числе подземных, в целях добычи полезных ископаемых. Харьягинское НМ (НРМ 11360 НЭ). Обустройство куста №101 Харьягинского месторождения. Нефтеоборный коллектор от к.101 до т.вр. к.101 (на период строительства). Участок 2.	земли сельскохозяйственн ого назначения	0.0154	из земельного участка 83:00:080002:4304 (СПК «Путь Ильича»)
4	:4304:3У4	Недропользование. Размещение объектов капитального строительства, в том числе подземных, в целях добычи полезных ископаемых. Харьягинское НМ (НРМ 11360 НЭ). Обустройство куста №101 Харьягинского месторождения. Нефтеоборный коллектор от к.101 до т.вр. к.101 (на период строительства). Участок 3.	земли сельскохозяйственн ого назначения	0.0084	из земельного участка 83:00:080002:4304 (СПК «Путь Ильича»)
5	:4304:3У5	Недропользование. Размещение объектов капитального строительства, в том числе подземных, в целях добычи полезных ископаемых. Харьягинское НМ (НРМ 11360 НЭ). Обустройство куста №101 Харьягинского месторождения. Нефтеоборный коллектор от к.101 до т.вр. к.101 (на период эксплуатации). Участок 2.	земли сельскохозяйственн ого назначения	0.0076	из земельного участка 83:00:080002:4304 (СПК «Путь Ильича»)
6	:4304:3У6	Недропользование. Размещение объектов капитального строительства, в том числе подземных, в целях добычи полезных ископаемых. Харьягинское НМ (НРМ 11360 НЭ). Обустройство куста №101 Харьягинского месторождения. Нефтеоборный коллектор от к.101 до т.вр. к.101 (на период строительства). Участок 4.	земли сельскохозяйственн ого назначения	0.0246	из земельного участка 83:00:080002:4304 (СПК «Путь Ильича»)
Итого:				0.0891	-



Управление имущественных и земельных отношений
Ненецкого автономного округа
(УИЗО НАО)

РАСПОРЯЖЕНИЕ

от 26 декабря 2022 г. № 1789
г. Нарьян-Мар

**О предварительном согласовании предоставления земельных участков
ООО «ЛУКОЙЛ-Коми» общей площадью 41 732 кв. м.**

Рассмотрев представленные материалы: заявление ООО «ЛУКОЙЛ-Коми» от 19.12.2022 № 19/06-03-07-25-ЛК/22 (вх. № 6650 от 19.12.2022), согласование Департамента внутреннего контроля и надзора Ненецкого автономного округа от 23.12.2022 № 4719, согласие на образование земельных участков председателя СПК «Путь Ильича» от 12.12.2022 № 189, схему расположения земельных участков на кадастровом плане территории, лицензию на право пользования недрами НРМ 11360 НЭ и руководствуясь пунктом 2 статьи 7, подпунктом 20 пункта 2 статьи 39.6, статьей 39.15 Земельного кодекса Российской Федерации, приказом Федеральной службы государственной регистрации, кадастра и картографии от 10.11.2020 № П/0412 «Об утверждении классификатора видов разрешенного использования земельных участков», Положением об Управлении имущественных и земельных отношений Ненецкого автономного округа, утвержденным постановлением Администрации Ненецкого автономного округа от 25.08.2015 № 275-п, распоряжением губернатора Ненецкого автономного округа от 12.02.2021 № 44-р/к:

1. Утвердить схему расположения земельного участка на кадастровом плане территории под строительство объекта: «Строительство линейных коммуникаций куста № 101 Харьягинского месторождения».

1.1. Предварительно согласовать предоставление земельного участка обществу с ограниченной ответственностью «ЛУКОЙЛ-Коми» (Свидетельство о внесении записи в ЕГРЮЛ о юридическом лице, зарегистрированном до 1 июля 2002 года от 16.07.2002, серия 11 № 000917194 за ОГРН 1021100895760 орган, осуществивший государственную регистрацию – Инспекция Министерства Российской Федерации по налогам и сборам по г. Усинску; индивидуальный номер налогоплательщика 1106014140, юридический адрес: 169710, Республика Коми, г. Усинск, ул. Нефтяников, д.31) из земельного участка с кадастровым номером 83:00:080002:4292:

условный номер: :4292:ЗУ1;

площадь: 4 385 кв. м.;

разрешенное использование: «Недропользование. Размещение объектов капитального строительства, в том числе подземных, в целях добычи полезных ископаемых. Харьягинское НМ (НРМ 11360 НЭ). Строительство линейных коммуникаций куста № 101 Харьягинского месторождения. ВЛ 6 кВ № 1 на куст № 101, ВЛ 6 кВ № 2 на куст № 101 (на период строительства). Участок 17.»;

местоположение: Ненецкий автономный округ;
категория земель - земли сельскохозяйственного назначения.

1.2. Предварительно согласовать предоставление земельного участка обществу с ограниченной ответственностью «ЛУКОЙЛ-Коми» (Свидетельство о внесении записи в ЕГРЮЛ о юридическом лице, зарегистрированном до 1 июля 2002 года от 16.07.2002, серия 11 № 000917194 за ОГРН 1021100895760 орган, осуществивший государственную регистрацию – Инспекция Министерства Российской Федерации по налогам и сборам по г. Усинску; индивидуальный номер налогоплательщика 1106014140, юридический адрес: 169710, Республика Коми, г. Усинск, ул. Нефтяников, д.31) из земельного участка с кадастровым номером 83:00:080002:4292:

условный номер: :4292:3У2;

площадь: 1 606 кв. м.;

разрешенное использование: «Недропользование. Размещение объектов капитального строительства, в том числе подземных, в целях добычи полезных ископаемых. Харьгинское НМ (НРМ 11360 НЭ). Строительство линейных коммуникаций куста № 101 Харьгинского месторождения. ВЛ 6 кВ № 1 на куст № 101, ВЛ 6 кВ № 2 на куст № 101 (на период строительства). Участок 18.»;

местоположение: Ненецкий автономный округ;

категория земель - земли сельскохозяйственного назначения.

1.3. Предварительно согласовать предоставление земельного участка обществу с ограниченной ответственностью «ЛУКОЙЛ-Коми» (Свидетельство о внесении записи в ЕГРЮЛ о юридическом лице, зарегистрированном до 1 июля 2002 года от 16.07.2002, серия 11 № 000917194 за ОГРН 1021100895760 орган, осуществивший государственную регистрацию – Инспекция Министерства Российской Федерации по налогам и сборам по г. Усинску; индивидуальный номер налогоплательщика 1106014140, юридический адрес: 169710, Республика Коми, г. Усинск, ул. Нефтяников, д.31) из земельного участка с кадастровым номером 83:00:080002:4292:

условный номер: :4292:3У3;

площадь: 949 кв. м.;

разрешенное использование: «Недропользование. Размещение объектов капитального строительства, в том числе подземных, в целях добычи полезных ископаемых. Харьгинское НМ (НРМ 11360 НЭ). Строительство линейных коммуникаций куста № 101 Харьгинского месторождения. ВЛ 6 кВ № 1 на куст № 101, ВЛ 6 кВ № 2 на куст № 101 (на период строительства). Участок 19.»;

местоположение: Ненецкий автономный округ;

категория земель - земли сельскохозяйственного назначения.

1.4. Предварительно согласовать предоставление земельного участка обществу с ограниченной ответственностью «ЛУКОЙЛ-Коми» (Свидетельство о внесении записи в ЕГРЮЛ о юридическом лице, зарегистрированном до 1 июля 2002 года от 16.07.2002, серия 11 № 000917194 за ОГРН 1021100895760 орган, осуществивший государственную регистрацию – Инспекция Министерства Российской Федерации по налогам и сборам по г. Усинску; индивидуальный номер налогоплательщика 1106014140, юридический адрес: 169710, Республика Коми, г. Усинск, ул. Нефтяников, д.31) из земельного участка с кадастровым номером 83:00:080002:4292:

условный номер: :4292:3У4;

площадь: 890 кв. м.;

разрешенное использование: «Недропользование. Размещение объектов капитального строительства, в том числе подземных, в целях добычи полезных ископаемых. Харьгаинское НМ (НРМ 11360 НЭ). Строительство линейных коммуникаций куста № 101 Харьгаинского месторождения. ВЛ 6 кВ № 1 на куст № 101, ВЛ 6 кВ № 2 на куст № 101 (на период строительства). Участок 20.»;

местоположение: Ненецкий автономный округ;

категория земель - земли сельскохозяйственного назначения.

1.5. Предварительно согласовать предоставление земельного участка обществу с ограниченной ответственностью «ЛУКОЙЛ-Коми» (Свидетельство о внесении записи в ЕГРЮЛ о юридическом лице, зарегистрированном до 1 июля 2002 года от 16.07.2002, серия 11 № 000917194 за ОГРН 1021100895760 орган, осуществивший государственную регистрацию – Инспекция Министерства Российской Федерации по налогам и сборам по г. Усинску; индивидуальный номер налогоплательщика 1106014140, юридический адрес: 169710, Республика Коми, г. Усинск, ул. Нефтяников, д.31) из земельного участка с кадастровым номером 83:00:080002:4292:

условный номер: :4292:3У5;

площадь: 366 кв. м.;

разрешенное использование: «Недропользование. Размещение объектов капитального строительства, в том числе подземных, в целях добычи полезных ископаемых. Харьгаинское НМ (НРМ 11360 НЭ). Строительство линейных коммуникаций куста № 101 Харьгаинского месторождения. ВЛ 6 кВ № 1 на куст № 101, ВЛ 6 кВ № 2 на куст № 101 (на период эксплуатации). Участок 11.»;

местоположение: Ненецкий автономный округ;

категория земель - земли сельскохозяйственного назначения.

1.6. Предварительно согласовать предоставление земельного участка обществу с ограниченной ответственностью «ЛУКОЙЛ-Коми» (Свидетельство о внесении записи в ЕГРЮЛ о юридическом лице, зарегистрированном до 1 июля 2002 года от 16.07.2002, серия 11 № 000917194 за ОГРН 1021100895760 орган, осуществивший государственную регистрацию – Инспекция Министерства Российской Федерации по налогам и сборам по г. Усинску; индивидуальный номер налогоплательщика 1106014140, юридический адрес: 169710, Республика Коми, г. Усинск, ул. Нефтяников, д.31) из земельного участка с кадастровым номером 83:00:080002:4292:

условный номер: :4292:3У6;

площадь: 263 кв. м.;

разрешенное использование: «Недропользование. Размещение объектов капитального строительства, в том числе подземных, в целях добычи полезных ископаемых. Харьгаинское НМ (НРМ 11360 НЭ). Строительство линейных коммуникаций куста № 101 Харьгаинского месторождения. ВЛ 6 кВ № 1 на куст № 101, ВЛ 6 кВ № 2 на куст № 101 (на период эксплуатации). Участок 12.»;

местоположение: Ненецкий автономный округ;

категория земель - земли сельскохозяйственного назначения.

1.7. Предварительно согласовать предоставление земельного участка обществу с ограниченной ответственностью «ЛУКОЙЛ-Коми» (Свидетельство о внесении записи в ЕГРЮЛ о юридическом лице, зарегистрированном до 1 июля 2002 года от 16.07.2002, серия 11 № 000917194 за ОГРН 1021100895760 орган, осуществивший государственную регистрацию – Инспекция Министерства Российской Федерации по налогам и сборам по г. Усинску; индивидуальный номер налогоплательщика

1106014140, юридический адрес: 169710, Республика Коми, г. Усинск, ул. Нефтяников, д.31) из земельного участка с кадастровым номером 83:00:080002:4292:

условный номер: :4292:ЗУ7;

площадь: 206 кв. м.;

разрешенное использование: «Недропользование. Размещение объектов капитального строительства, в том числе подземных, в целях добычи полезных ископаемых. Харьягинское НМ (НРМ 11360 НЭ). Строительство линейных коммуникаций куста № 101 Харьягинского месторождения. ВЛ 6 кВ № 1 на куст № 101, ВЛ 6 кВ № 2 на куст № 101 (на период эксплуатации). Участок 13.»;

местоположение: Ненецкий автономный округ;

категория земель - земли сельскохозяйственного назначения.

1.8. Предварительно согласовать предоставление земельного участка обществу с ограниченной ответственностью «ЛУКОЙЛ-Коми» (Свидетельство о внесении записи в ЕГРЮЛ о юридическом лице, зарегистрированном до 1 июля 2002 года от 16.07.2002, серия 11 № 000917194 за ОГРН 1021100895760 орган, осуществивший государственную регистрацию – Инспекция Министерства Российской Федерации по налогам и сборам по г. Усинску; индивидуальный номер налогоплательщика 1106014140, юридический адрес: 169710, Республика Коми, г. Усинск, ул. Нефтяников, д.31) из земельного участка с кадастровым номером 83:00:080002:4304:

условный номер: :4304:ЗУ1;

площадь: 958 кв. м.;

разрешенное использование: «Недропользование. Размещение объектов капитального строительства, в том числе подземных, в целях добычи полезных ископаемых. Харьягинское НМ (НРМ 11360 НЭ). Строительство линейных коммуникаций куста № 101 Харьягинского месторождения. Автомобильная дорога к кусту скважин № 101 (на период эксплуатации). Участок 1.»;

местоположение: Ненецкий автономный округ;

категория земель - земли сельскохозяйственного назначения.

1.9. Предварительно согласовать предоставление земельного участка обществу с ограниченной ответственностью «ЛУКОЙЛ-Коми» (Свидетельство о внесении записи в ЕГРЮЛ о юридическом лице, зарегистрированном до 1 июля 2002 года от 16.07.2002, серия 11 № 000917194 за ОГРН 1021100895760 орган, осуществивший государственную регистрацию – Инспекция Министерства Российской Федерации по налогам и сборам по г. Усинску; индивидуальный номер налогоплательщика 1106014140, юридический адрес: 169710, Республика Коми, г. Усинск, ул. Нефтяников, д.31) из земельного участка с кадастровым номером 83:00:080002:4304:

условный номер: :4304:ЗУ2;

площадь: 511 кв. м.;

разрешенное использование: «Недропользование. Размещение объектов капитального строительства, в том числе подземных, в целях добычи полезных ископаемых. Харьягинское НМ (НРМ 11360 НЭ). Строительство линейных коммуникаций куста № 101 Харьягинского месторождения. Автомобильная дорога к кусту скважин № 101 (на период строительства). Участок 1.»;

местоположение: Ненецкий автономный округ;

категория земель - земли сельскохозяйственного назначения.

1.10. Предварительно согласовать предоставление земельного участка обществу с ограниченной ответственностью «ЛУКОЙЛ-Коми» (Свидетельство о внесении записи в ЕГРЮЛ о юридическом лице, зарегистрированном до 1 июля 2002 года от 16.07.2002, серия 11 № 000917194 за ОГРН 1021100895760 орган, осуществивший государственную регистрацию – Инспекция Министерства Российской Федерации по налогам и сборам по г. Усинску; индивидуальный номер налогоплательщика 1106014140, юридический адрес: 169710, Республика Коми, г. Усинск, ул. Нефтяников, д.31) из земельного участка с кадастровым номером 83:00:080002:4304:

условный номер: :4304:ЗУ3;

площадь: 1 567 кв. м.;

разрешенное использование: «Недропользование. Размещение объектов капитального строительства, в том числе подземных, в целях добычи полезных ископаемых. Харьгинское НМ (НРМ 11360 НЭ). Строительство линейных коммуникаций куста № 101 Харьгинского месторождения. ВЛ 6 кВ № 1 на куст № 101, ВЛ 6 кВ № 2 на куст № 101 (на период строительства). Участок 12.»;

местоположение: Ненецкий автономный округ;

категория земель - земли сельскохозяйственного назначения.

1.11. Предварительно согласовать предоставление земельного участка обществу с ограниченной ответственностью «ЛУКОЙЛ-Коми» (Свидетельство о внесении записи в ЕГРЮЛ о юридическом лице, зарегистрированном до 1 июля 2002 года от 16.07.2002, серия 11 № 000917194 за ОГРН 1021100895760 орган, осуществивший государственную регистрацию – Инспекция Министерства Российской Федерации по налогам и сборам по г. Усинску; индивидуальный номер налогоплательщика 1106014140, юридический адрес: 169710, Республика Коми, г. Усинск, ул. Нефтяников, д.31) из земельного участка с кадастровым номером 83:00:080002:4304:

условный номер: :4304:ЗУ4;

площадь: 1 019 кв. м.;

разрешенное использование: «Недропользование. Размещение объектов капитального строительства, в том числе подземных, в целях добычи полезных ископаемых. Харьгинское НМ (НРМ 11360 НЭ). Строительство линейных коммуникаций куста № 101 Харьгинского месторождения. ВЛ 6 кВ № 1 на куст № 101, ВЛ 6 кВ № 2 на куст № 101 (на период строительства). Участок 13.»;

местоположение: Ненецкий автономный округ;

категория земель - земли сельскохозяйственного назначения.

1.12. Предварительно согласовать предоставление земельного участка обществу с ограниченной ответственностью «ЛУКОЙЛ-Коми» (Свидетельство о внесении записи в ЕГРЮЛ о юридическом лице, зарегистрированном до 1 июля 2002 года от 16.07.2002, серия 11 № 000917194 за ОГРН 1021100895760 орган, осуществивший государственную регистрацию – Инспекция Министерства Российской Федерации по налогам и сборам по г. Усинску; индивидуальный номер налогоплательщика 1106014140, юридический адрес: 169710, Республика Коми, г. Усинск, ул. Нефтяников, д.31) из земельного участка с кадастровым номером 83:00:080002:4304:

условный номер: :4304:ЗУ5;

площадь: 1 002 кв. м.;

разрешенное использование: «Недропользование. Размещение объектов капитального строительства, в том числе подземных, в целях добычи полезных ископаемых. Харьягинское НМ (НРМ 11360 НЭ). Строительство линейных коммуникаций куста № 101 Харьягинского месторождения. ВЛ 6 кВ № 1 на куст № 101, ВЛ 6 кВ № 2 на куст № 101 (на период строительства). Участок 14.»;

местоположение: Ненецкий автономный округ;

категория земель - земли сельскохозяйственного назначения.

1.13. Предварительно согласовать предоставление земельного участка обществу с ограниченной ответственностью «ЛУКОЙЛ-Коми» (Свидетельство о внесении записи в ЕГРЮЛ о юридическом лице, зарегистрированном до 1 июля 2002 года от 16.07.2002, серия 11 № 000917194 за ОГРН 1021100895760 орган, осуществивший государственную регистрацию – Инспекция Министерства Российской Федерации по налогам и сборам по г. Усинску; индивидуальный номер налогоплательщика 1106014140, юридический адрес: 169710, Республика Коми, г. Усинск, ул. Нефтяников, д.31) из земельного участка с кадастровым номером 83:00:080002:4304:

условный номер: :4304:ЗУ6;

площадь: 670 кв. м.;

разрешенное использование: «Недропользование. Размещение объектов капитального строительства, в том числе подземных, в целях добычи полезных ископаемых. Харьягинское НМ (НРМ 11360 НЭ). Строительство линейных коммуникаций куста № 101 Харьягинского месторождения. ВЛ 6 кВ № 1 на куст № 101, ВЛ 6 кВ № 2 на куст № 101 (на период строительства). Участок 15.»;

местоположение: Ненецкий автономный округ;

категория земель - земли сельскохозяйственного назначения.

1.14. Предварительно согласовать предоставление земельного участка обществу с ограниченной ответственностью «ЛУКОЙЛ-Коми» (Свидетельство о внесении записи в ЕГРЮЛ о юридическом лице, зарегистрированном до 1 июля 2002 года от 16.07.2002, серия 11 № 000917194 за ОГРН 1021100895760 орган, осуществивший государственную регистрацию – Инспекция Министерства Российской Федерации по налогам и сборам по г. Усинску; индивидуальный номер налогоплательщика 1106014140, юридический адрес: 169710, Республика Коми, г. Усинск, ул. Нефтяников, д.31) из земельного участка с кадастровым номером 83:00:080002:4304:

условный номер: :4304:ЗУ7;

площадь: 613 кв. м.;

разрешенное использование: «Недропользование. Размещение объектов капитального строительства, в том числе подземных, в целях добычи полезных ископаемых. Харьягинское НМ (НРМ 11360 НЭ). Строительство линейных коммуникаций куста № 101 Харьягинского месторождения. ВЛ 6 кВ № 1 на куст № 101, ВЛ 6 кВ № 2 на куст № 101 (на период строительства). Участок 16.»;

местоположение: Ненецкий автономный округ;

категория земель - земли сельскохозяйственного назначения.

1.15. Предварительно согласовать предоставление земельного участка обществу с ограниченной ответственностью «ЛУКОЙЛ-Коми» (Свидетельство о внесении записи в ЕГРЮЛ о юридическом лице, зарегистрированном до 1 июля 2002 года от 16.07.2002, серия 11 № 000917194 за ОГРН 1021100895760 орган, осуществивший государственную регистрацию – Инспекция Министерства Российской Федерации по налогам и сборам по г. Усинску; индивидуальный номер

налогоплательщика 1106014140, юридический адрес: 169710, Республика Коми, г. Усинск, ул. Нефтяников, д.31) из земельного участка с кадастровым номером 83:00:080002:4304:

условный номер: :4304:3У8;

площадь: 2 469 кв. м.;

разрешенное использование: «Недропользование. Размещение объектов капитального строительства, в том числе подземных, в целях добычи полезных ископаемых. Харьягинское НМ (НРМ 11360 НЭ). Строительство линейных коммуникаций куста № 101 Харьягинского месторождения. ВЛ 6 кВ № 1 на куст № 101, ВЛ 6 кВ № 2 на куст № 101 (на период строительства). Участок 11.»;

местоположение: Ненецкий автономный округ;

категория земель - земли сельскохозяйственного назначения.

1.16. Предварительно согласовать предоставление земельного участка обществу с ограниченной ответственностью «ЛУКОЙЛ-Коми» (Свидетельство о внесении записи в ЕГРЮЛ о юридическом лице, зарегистрированном до 1 июля 2002 года от 16.07.2002, серия 11 № 000917194 за ОГРН 1021100895760 орган, осуществивший государственную регистрацию – Инспекция Министерства Российской Федерации по налогам и сборам по г. Усинску; индивидуальный номер налогоплательщика 1106014140, юридический адрес: 169710, Республика Коми, г. Усинск, ул. Нефтяников, д.31) из земельного участка с кадастровым номером 83:00:080002:4304:

условный номер: :4304:3У9;

площадь: 226 кв. м.;

разрешенное использование: «Недропользование. Размещение объектов капитального строительства, в том числе подземных, в целях добычи полезных ископаемых. Харьягинское НМ (НРМ 11360 НЭ). Строительство линейных коммуникаций куста № 101 Харьягинского месторождения. ВЛ 6 кВ № 1 на куст № 101, ВЛ 6 кВ № 2 на куст № 101 (на период эксплуатации). Участок 7.»;

местоположение: Ненецкий автономный округ;

категория земель - земли сельскохозяйственного назначения.

1.17. Предварительно согласовать предоставление земельного участка обществу с ограниченной ответственностью «ЛУКОЙЛ-Коми» (Свидетельство о внесении записи в ЕГРЮЛ о юридическом лице, зарегистрированном до 1 июля 2002 года от 16.07.2002, серия 11 № 000917194 за ОГРН 1021100895760 орган, осуществивший государственную регистрацию – Инспекция Министерства Российской Федерации по налогам и сборам по г. Усинску; индивидуальный номер налогоплательщика 1106014140, юридический адрес: 169710, Республика Коми, г. Усинск, ул. Нефтяников, д.31) из земельного участка с кадастровым номером 83:00:080002:4304:

условный номер: :4304:3У10;

площадь: 224 кв. м.;

разрешенное использование: «Недропользование. Размещение объектов капитального строительства, в том числе подземных, в целях добычи полезных ископаемых. Харьягинское НМ (НРМ 11360 НЭ). Строительство линейных коммуникаций куста № 101 Харьягинского месторождения. ВЛ 6 кВ № 1 на куст № 101, ВЛ 6 кВ № 2 на куст № 101 (на период эксплуатации). Участок 8.»;

местоположение: Ненецкий автономный округ;

категория земель - земли сельскохозяйственного назначения.

1.18. Предварительно согласовать предоставление земельного участка обществу с ограниченной ответственностью «ЛУКОЙЛ-Коми» (Свидетельство о внесении записи в ЕГРЮЛ о юридическом лице, зарегистрированном до 1 июля 2002 года от 16.07.2002, серия 11 № 000917194 за ОГРН 1021100895760 орган, осуществивший государственную регистрацию – Инспекция Министерства Российской Федерации по налогам и сборам по г. Усинску; индивидуальный номер налогоплательщика 1106014140, юридический адрес: 169710, Республика Коми, г. Усинск, ул. Нефтяников, д.31) из земельного участка с кадастровым номером 83:00:080002:4304:

условный номер: :4304:3У11;

площадь: 148 кв. м.;

разрешенное использование: «Недропользование. Размещение объектов капитального строительства, в том числе подземных, в целях добычи полезных ископаемых. Харьгинское НМ (НРМ 11360 НЭ). Строительство линейных коммуникаций куста № 101 Харьгинского месторождения. ВЛ 6 кВ № 1 на куст № 101, ВЛ 6 кВ № 2 на куст № 101 (на период эксплуатации). Участок 9.»;

местоположение: Ненецкий автономный округ;

категория земель - земли сельскохозяйственного назначения.

1.19. Предварительно согласовать предоставление земельного участка обществу с ограниченной ответственностью «ЛУКОЙЛ-Коми» (Свидетельство о внесении записи в ЕГРЮЛ о юридическом лице, зарегистрированном до 1 июля 2002 года от 16.07.2002, серия 11 № 000917194 за ОГРН 1021100895760 орган, осуществивший государственную регистрацию – Инспекция Министерства Российской Федерации по налогам и сборам по г. Усинску; индивидуальный номер налогоплательщика 1106014140, юридический адрес: 169710, Республика Коми, г. Усинск, ул. Нефтяников, д.31) из земельного участка с кадастровым номером 83:00:080002:4304:

условный номер: :4304:3У12;

площадь: 138 кв. м.;

разрешенное использование: «Недропользование. Размещение объектов капитального строительства, в том числе подземных, в целях добычи полезных ископаемых. Харьгинское НМ (НРМ 11360 НЭ). Строительство линейных коммуникаций куста № 101 Харьгинского месторождения. ВЛ 6 кВ № 1 на куст № 101, ВЛ 6 кВ № 2 на куст № 101 (на период эксплуатации). Участок 10.»;

местоположение: Ненецкий автономный округ;

категория земель - земли сельскохозяйственного назначения.

1.20. Предварительно согласовать предоставление земельного участка обществу с ограниченной ответственностью «ЛУКОЙЛ-Коми» (Свидетельство о внесении записи в ЕГРЮЛ о юридическом лице, зарегистрированном до 1 июля 2002 года от 16.07.2002, серия 11 № 000917194 за ОГРН 1021100895760 орган, осуществивший государственную регистрацию – Инспекция Министерства Российской Федерации по налогам и сборам по г. Усинску; индивидуальный номер налогоплательщика 1106014140, юридический адрес: 169710, Республика Коми, г. Усинск, ул. Нефтяников, д.31) из земельного участка с кадастровым номером 83:00:080002:4304:

условный номер: :4304:3У13;

площадь: 8 110 кв. м.;

разрешенное использование: «Недропользование. Размещение объектов капитального строительства, в том числе подземных, в целях добычи полезных

ископаемых. Харьягинское НМ (НРМ 11360 НЭ). Строительство линейных коммуникаций куста № 101 Харьягинского месторождения. Высоконапорный водовод от т.вр. до куста № 101 (на период строительства). Участок 2.»;

местоположение: Ненецкий автономный округ;

категория земель - земли сельскохозяйственного назначения.

1.21. Предварительно согласовать предоставление земельного участка обществу с ограниченной ответственностью «ЛУКОЙЛ-Коми» (Свидетельство о внесении записи в ЕГРЮЛ о юридическом лице, зарегистрированном до 1 июля 2002 года от 16.07.2002, серия 11 № 000917194 за ОГРН 1021100895760 орган, осуществивший государственную регистрацию – Инспекция Министерства Российской Федерации по налогам и сборам по г. Усинску; индивидуальный номер налогоплательщика 1106014140, юридический адрес: 169710, Республика Коми, г. Усинск, ул. Нефтяников, д.31) из земельного участка с кадастровым номером 83:00:080002:4304:

условный номер: :4304:ЗУ14;

площадь: 1 865 кв. м.;

разрешенное использование: «Недропользование. Размещение объектов капитального строительства, в том числе подземных, в целях добычи полезных ископаемых. Харьягинское НМ (НРМ 11360 НЭ). Строительство линейных коммуникаций куста № 101 Харьягинского месторождения. Высоконапорный водовод от т.вр. до куста № 101 (на период строительства). Участок 3.»;

местоположение: Ненецкий автономный округ;

категория земель - земли сельскохозяйственного назначения.

1.22. Предварительно согласовать предоставление земельного участка обществу с ограниченной ответственностью «ЛУКОЙЛ-Коми» (Свидетельство о внесении записи в ЕГРЮЛ о юридическом лице, зарегистрированном до 1 июля 2002 года от 16.07.2002, серия 11 № 000917194 за ОГРН 1021100895760 орган, осуществивший государственную регистрацию – Инспекция Министерства Российской Федерации по налогам и сборам по г. Усинску; индивидуальный номер налогоплательщика 1106014140, юридический адрес: 169710, Республика Коми, г. Усинск, ул. Нефтяников, д.31) из земельного участка с кадастровым номером 83:00:080002:4304:

условный номер: :4304:ЗУ15;

площадь: 690 кв. м.;

разрешенное использование: «Недропользование. Размещение объектов капитального строительства, в том числе подземных, в целях добычи полезных ископаемых. Харьягинское НМ (НРМ 11360 НЭ). Строительство линейных коммуникаций куста № 101 Харьягинского месторождения. Высоконапорный водовод от т.вр. до куста № 101 (на период строительства). Участок 4.»;

местоположение: Ненецкий автономный округ;

категория земель - земли сельскохозяйственного назначения.

1.23. Предварительно согласовать предоставление земельного участка обществу с ограниченной ответственностью «ЛУКОЙЛ-Коми» (Свидетельство о внесении записи в ЕГРЮЛ о юридическом лице, зарегистрированном до 1 июля 2002 года от 16.07.2002, серия 11 № 000917194 за ОГРН 1021100895760 орган, осуществивший государственную регистрацию – Инспекция Министерства Российской Федерации по налогам и сборам по г. Усинску; индивидуальный номер налогоплательщика 1106014140, юридический адрес: 169710, Республика Коми,

г. Усинск, ул. Нефтяников, д.31) из земельного участка с кадастровым номером 83:00:080002:4304:

условный номер: :4304:ЗУ16;

площадь: 9 182 кв. м.;

разрешенное использование: «Недропользование. Размещение объектов капитального строительства, в том числе подземных, в целях добычи полезных ископаемых. Харьягинское НМ (НРМ 11360 НЭ). Строительство линейных коммуникаций куста № 101 Харьягинского месторождения. Высоконапорный водовод от т.вр. до куста № 101 (на период строительства). Участок 1.»;

местоположение: Ненецкий автономный округ;

категория земель - земли сельскохозяйственного назначения.

1.24. Предварительно согласовать предоставление земельного участка обществу с ограниченной ответственностью «ЛУКОЙЛ-Коми» (Свидетельство о внесении записи в ЕГРЮЛ о юридическом лице, зарегистрированном до 1 июля 2002 года от 16.07.2002, серия 11 № 000917194 за ОГРН 1021100895760 орган, осуществивший государственную регистрацию – Инспекция Министерства Российской Федерации по налогам и сборам по г. Усинску; индивидуальный номер налогоплательщика 1106014140, юридический адрес: 169710, Республика Коми, г. Усинск, ул. Нефтяников, д.31) из земельного участка с кадастровым номером 83:00:080002:4304:

условный номер: :4304:ЗУ17;

площадь: 2 218 кв. м.;

разрешенное использование: «Недропользование. Размещение объектов капитального строительства, в том числе подземных, в целях добычи полезных ископаемых. Харьягинское НМ (НРМ 11360 НЭ). Строительство линейных коммуникаций куста № 101 Харьягинского месторождения. Высоконапорный водовод от т.вр. до куста № 101 (на период эксплуатации). Участок 2.»;

местоположение: Ненецкий автономный округ;

категория земель - земли сельскохозяйственного назначения.

1.25. Предварительно согласовать предоставление земельного участка обществу с ограниченной ответственностью «ЛУКОЙЛ-Коми» (Свидетельство о внесении записи в ЕГРЮЛ о юридическом лице, зарегистрированном до 1 июля 2002 года от 16.07.2002, серия 11 № 000917194 за ОГРН 1021100895760 орган, осуществивший государственную регистрацию – Инспекция Министерства Российской Федерации по налогам и сборам по г. Усинску; индивидуальный номер налогоплательщика 1106014140, юридический адрес: 169710, Республика Коми, г. Усинск, ул. Нефтяников, д.31) из земельного участка с кадастровым номером 83:00:080002:4304:

условный номер: :4304:ЗУ18;

площадь: 393 кв. м.;

разрешенное использование: «Недропользование. Размещение объектов капитального строительства, в том числе подземных, в целях добычи полезных ископаемых. Харьягинское НМ (НРМ 11360 НЭ). Строительство линейных коммуникаций куста № 101 Харьягинского месторождения. Высоконапорный водовод от т.вр. до куста № 101 (на период эксплуатации). Участок 3.»;

местоположение: Ненецкий автономный округ;

категория земель - земли сельскохозяйственного назначения.

1.26. Предварительно согласовать предоставление земельного участка обществу с ограниченной ответственностью «ЛУКОЙЛ-Коми» (Свидетельство о

внесении записи в ЕГРЮЛ о юридическом лице, зарегистрированном до 1 июля 2002 года от 16.07.2002, серия 11 № 000917194 за ОГРН 1021100895760 орган, осуществивший государственную регистрацию – Инспекция Министерства Российской Федерации по налогам и сборам по г. Усинску; индивидуальный номер налогоплательщика 1106014140, юридический адрес: 169710, Республика Коми, г. Усинск, ул. Нефтяников, д.31) из земельного участка с кадастровым номером 83:00:080002:3999:

условный номер: :3999:ЗУ1;

площадь: 122 кв. м.;

разрешенное использование: «Недропользование. Размещение объектов капитального строительства, в том числе подземных, в целях добычи полезных ископаемых. Харьягинское НМ (НРМ 11360 НЭ). Строительство линейных коммуникаций куста № 101 Харьягинского месторождения. Высоконапорный водовод от т.вр. до куста № 101 (на период эксплуатации). Участок 1.»;

местоположение: Ненецкий автономный округ;

категория земель - земли сельскохозяйственного назначения.

1.27. Предварительно согласовать предоставление земельного участка обществу с ограниченной ответственностью «ЛУКОЙЛ-Коми» (Свидетельство о внесении записи в ЕГРЮЛ о юридическом лице, зарегистрированном до 1 июля 2002 года от 16.07.2002, серия 11 № 000917194 за ОГРН 1021100895760 орган, осуществивший государственную регистрацию – Инспекция Министерства Российской Федерации по налогам и сборам по г. Усинску; индивидуальный номер налогоплательщика 1106014140, юридический адрес: 169710, Республика Коми, г. Усинск, ул. Нефтяников, д.31) из земельного участка с кадастровым номером 83:00:080002:5429:

условный номер: :5429:ЗУ1;

площадь: 42 кв. м.;

разрешенное использование: «Недропользование. Размещение объектов капитального строительства, в том числе подземных, в целях добычи полезных ископаемых. Харьягинское НМ (НРМ 11360 НЭ). Строительство линейных коммуникаций куста № 101 Харьягинского месторождения. Высоконапорный водовод от т.вр. до куста № 101 (на период эксплуатации). Участок 4.»;

местоположение: Ненецкий автономный округ;

категория земель - земли промышленности, энергетики, транспорта, связи, радиовещания, телевидения, информатики, земли для обеспечения космической деятельности, земли обороны, безопасности и земли иного специального назначения.

1.28. Предварительно согласовать предоставление земельного участка обществу с ограниченной ответственностью «ЛУКОЙЛ-Коми» (Свидетельство о внесении записи в ЕГРЮЛ о юридическом лице, зарегистрированном до 1 июля 2002 года от 16.07.2002, серия 11 № 000917194 за ОГРН 1021100895760 орган, осуществивший государственную регистрацию – Инспекция Министерства Российской Федерации по налогам и сборам по г. Усинску; индивидуальный номер налогоплательщика 1106014140, юридический адрес: 169710, Республика Коми, г. Усинск, ул. Нефтяников, д.31) из земельного участка с кадастровым номером 83:00:080002:5491:

условный номер: :5491:ЗУ1;

площадь: 161 кв. м.;

разрешенное использование: «Недропользование. Размещение объектов капитального строительства, в том числе подземных, в целях добычи полезных ископаемых. Харьягинское НМ (НРМ 11360 НЭ). Строительство линейных коммуникаций куста № 101 Харьягинского месторождения. ВЛ 6 кВ № 1, ВЛ 6 кВ № 2 на куст № 101 (на период строительства). Участок 5.»;

местоположение: Ненецкий автономный округ;

категория земель - земли промышленности, энергетики, транспорта, связи, радиовещания, телевидения, информатики, земли для обеспечения космической деятельности, земли обороны, безопасности и земли иного специального назначения.

1.29. Предварительно согласовать предоставление земельного участка обществу с ограниченной ответственностью «ЛУКОЙЛ-Коми» (Свидетельство о внесении записи в ЕГРЮЛ о юридическом лице, зарегистрированном до 1 июля 2002 года от 16.07.2002, серия 11 № 000917194 за ОГРН 1021100895760 орган, осуществивший государственную регистрацию – Инспекция Министерства Российской Федерации по налогам и сборам по г. Усинску; индивидуальный номер налогоплательщика 1106014140, юридический адрес: 169710, Республика Коми, г. Усинск, ул. Нефтяников, д.31) из земельного участка с кадастровым номером 83:00:080002:5491:

условный номер: :5491:3У2;

площадь: 66 кв. м.;

разрешенное использование: «Недропользование. Размещение объектов капитального строительства, в том числе подземных, в целях добычи полезных ископаемых. Харьягинское НМ (НРМ 11360 НЭ). Строительство линейных коммуникаций куста № 101 Харьягинского месторождения. ВЛ 6 кВ № 1, ВЛ 6 кВ № 2 на куст № 101 (на период строительства). Участок 6.»;

местоположение: Ненецкий автономный округ;

категория земель - земли промышленности, энергетики, транспорта, связи, радиовещания, телевидения, информатики, земли для обеспечения космической деятельности, земли обороны, безопасности и земли иного специального назначения.

1.30. Предварительно согласовать предоставление земельного участка обществу с ограниченной ответственностью «ЛУКОЙЛ-Коми» (Свидетельство о внесении записи в ЕГРЮЛ о юридическом лице, зарегистрированном до 1 июля 2002 года от 16.07.2002, серия 11 № 000917194 за ОГРН 1021100895760 орган, осуществивший государственную регистрацию – Инспекция Министерства Российской Федерации по налогам и сборам по г. Усинску; индивидуальный номер налогоплательщика 1106014140, юридический адрес: 169710, Республика Коми, г. Усинск, ул. Нефтяников, д.31) из земельного участка с кадастровым номером 83:00:080002:5491:

условный номер: :5491:3У3;

площадь: 66 кв. м.;

разрешенное использование: «Недропользование. Размещение объектов капитального строительства, в том числе подземных, в целях добычи полезных ископаемых. Харьягинское НМ (НРМ 11360 НЭ). Строительство линейных коммуникаций куста № 101 Харьягинского месторождения. ВЛ 6 кВ № 1, ВЛ 6 кВ № 2 на куст № 101 (на период строительства). Участок 7.»;

местоположение: Ненецкий автономный округ;

категория земель - земли промышленности, энергетики, транспорта, связи, радиовещания, телевидения, информатики, земли для обеспечения космической деятельности, земли обороны, безопасности и земли иного специального назначения.

1.31. Предварительно согласовать предоставление земельного участка обществу с ограниченной ответственностью «ЛУКОЙЛ-Коми» (Свидетельство о внесении записи в ЕГРЮЛ о юридическом лице, зарегистрированном до 1 июля 2002 года от 16.07.2002, серия 11 № 000917194 за ОГРН 1021100895760 орган, осуществивший государственную регистрацию – Инспекция Министерства Российской Федерации по налогам и сборам по г. Усинску; индивидуальный номер налогоплательщика 1106014140, юридический адрес: 169710, Республика Коми, г. Усинск, ул. Нефтяников, д.31) из земельного участка с кадастровым номером 83:00:080002:5491:

условный номер: :5491:3У4;

площадь: 15 кв. м.;

разрешенное использование: «Недропользование. Размещение объектов капитального строительства, в том числе подземных, в целях добычи полезных ископаемых. Харьягинское НМ (НРМ 11360 НЭ). Строительство линейных коммуникаций куста № 101 Харьягинского месторождения. ВЛ 6 кВ № 1, ВЛ 6 кВ № 2 на куст № 101 (на период эксплуатации). Участок 3.»;

местоположение: Ненецкий автономный округ;

категория земель - земли промышленности, энергетики, транспорта, связи, радиовещания, телевидения, информатики, земли для обеспечения космической деятельности, земли обороны, безопасности и земли иного специального назначения.

1.32. Предварительно согласовать предоставление земельного участка обществу с ограниченной ответственностью «ЛУКОЙЛ-Коми» (Свидетельство о внесении записи в ЕГРЮЛ о юридическом лице, зарегистрированном до 1 июля 2002 года от 16.07.2002, серия 11 № 000917194 за ОГРН 1021100895760 орган, осуществивший государственную регистрацию – Инспекция Министерства Российской Федерации по налогам и сборам по г. Усинску; индивидуальный номер налогоплательщика 1106014140, юридический адрес: 169710, Республика Коми, г. Усинск, ул. Нефтяников, д.31) из земельного участка с кадастровым номером 83:00:080002:5491:

условный номер: :5491:3У5;

площадь: 15 кв. м.;

разрешенное использование: «Недропользование. Размещение объектов капитального строительства, в том числе подземных, в целях добычи полезных ископаемых. Харьягинское НМ (НРМ 11360 НЭ). Строительство линейных коммуникаций куста № 101 Харьягинского месторождения. ВЛ 6 кВ № 1, ВЛ 6 кВ № 2 на куст № 101 (на период эксплуатации). Участок 4.»;

местоположение: Ненецкий автономный округ;

категория земель - земли промышленности, энергетики, транспорта, связи, радиовещания, телевидения, информатики, земли для обеспечения космической деятельности, земли обороны, безопасности и земли иного специального назначения.

1.33. Предварительно согласовать предоставление земельного участка обществу с ограниченной ответственностью «ЛУКОЙЛ-Коми» (Свидетельство о внесении записи в ЕГРЮЛ о юридическом лице, зарегистрированном до 1 июля

2002 года от 16.07.2002, серия 11 № 000917194 за ОГРН 1021100895760 орган, осуществивший государственную регистрацию – Инспекция Министерства Российской Федерации по налогам и сборам по г. Усинску; индивидуальный номер налогоплательщика 1106014140, юридический адрес: 169710, Республика Коми, г. Усинск, ул. Нефтяников, д.31) из земельного участка с кадастровым номером 83:00:080002:5856:

условный номер: :5856:3У1;

площадь: 111 кв. м.;

разрешенное использование: «Недропользование. Размещение объектов капитального строительства, в том числе подземных, в целях добычи полезных ископаемых. Харьгинское НМ (НРМ 11360 НЭ). Строительство линейных коммуникаций куста № 101 Харьгинского месторождения. ВЛ 6 кВ № 1, ВЛ 6 кВ № 2 на куст № 101 (на период строительства). Участок 2.»;

местоположение: Ненецкий автономный округ;

категория земель - земли сельскохозяйственного назначения.

1.34. Предварительно согласовать предоставление земельного участка обществу с ограниченной ответственностью «ЛУКОЙЛ-Коми» (Свидетельство о внесении записи в ЕГРЮЛ о юридическом лице, зарегистрированном до 1 июля 2002 года от 16.07.2002, серия 11 № 000917194 за ОГРН 1021100895760 орган, осуществивший государственную регистрацию – Инспекция Министерства Российской Федерации по налогам и сборам по г. Усинску; индивидуальный номер налогоплательщика 1106014140, юридический адрес: 169710, Республика Коми, г. Усинск, ул. Нефтяников, д.31) из земельного участка с кадастровым номером 83:00:080002:5856:

условный номер: :5856:3У2;

площадь: 45 кв. м.;

разрешенное использование: «Недропользование. Размещение объектов капитального строительства, в том числе подземных, в целях добычи полезных ископаемых. Харьгинское НМ (НРМ 11360 НЭ). Строительство линейных коммуникаций куста № 101 Харьгинского месторождения. ВЛ 6 кВ № 1, ВЛ 6 кВ № 2 на куст № 101 (на период строительства). Участок 3.»;

местоположение: Ненецкий автономный округ;

категория земель - земли сельскохозяйственного назначения.

1.35. Предварительно согласовать предоставление земельного участка обществу с ограниченной ответственностью «ЛУКОЙЛ-Коми» (Свидетельство о внесении записи в ЕГРЮЛ о юридическом лице, зарегистрированном до 1 июля 2002 года от 16.07.2002, серия 11 № 000917194 за ОГРН 1021100895760 орган, осуществивший государственную регистрацию – Инспекция Министерства Российской Федерации по налогам и сборам по г. Усинску; индивидуальный номер налогоплательщика 1106014140, юридический адрес: 169710, Республика Коми, г. Усинск, ул. Нефтяников, д.31) из земельного участка с кадастровым номером 83:00:080002:5856:

условный номер: :5856:3У3;

площадь: 45 кв. м.;

разрешенное использование: «Недропользование. Размещение объектов капитального строительства, в том числе подземных, в целях добычи полезных ископаемых. Харьгинское НМ (НРМ 11360 НЭ). Строительство линейных коммуникаций куста № 101 Харьгинского месторождения. ВЛ 6 кВ № 1, ВЛ 6 кВ № 2 на куст № 101 (на период строительства). Участок 4.»;

местоположение: Ненецкий автономный округ;
категория земель - земли сельскохозяйственного назначения.

1.36. Предварительно согласовать предоставление земельного участка обществу с ограниченной ответственностью «ЛУКОЙЛ-Коми» (Свидетельство о внесении записи в ЕГРЮЛ о юридическом лице, зарегистрированном до 1 июля 2002 года от 16.07.2002, серия 11 № 000917194 за ОГРН 1021100895760 орган, осуществивший государственную регистрацию – Инспекция Министерства Российской Федерации по налогам и сборам по г. Усинску; индивидуальный номер налогоплательщика 1106014140, юридический адрес: 169710, Республика Коми, г. Усинск, ул. Нефтяников, д.31) из земельного участка с кадастровым номером 83:00:080002:5856:

условный номер: :5856:3У4;

площадь: 10 кв. м.;

разрешенное использование: «Недропользование. Размещение объектов капитального строительства, в том числе подземных, в целях добычи полезных ископаемых. Харьягинское НМ (НРМ 11360 НЭ). Строительство линейных коммуникаций куста № 101 Харьягинского месторождения. ВЛ 6 кВ № 1, ВЛ 6 кВ № 2 на куст № 101 (на период эксплуатации). Участок 2.»;

местоположение: Ненецкий автономный округ;

категория земель - земли сельскохозяйственного назначения.

1.37. Предварительно согласовать предоставление земельного участка обществу с ограниченной ответственностью «ЛУКОЙЛ-Коми» (Свидетельство о внесении записи в ЕГРЮЛ о юридическом лице, зарегистрированном до 1 июля 2002 года от 16.07.2002, серия 11 № 000917194 за ОГРН 1021100895760 орган, осуществивший государственную регистрацию – Инспекция Министерства Российской Федерации по налогам и сборам по г. Усинску; индивидуальный номер налогоплательщика 1106014140, юридический адрес: 169710, Республика Коми, г. Усинск, ул. Нефтяников, д.31) из земельного участка с кадастровым номером 83:00:080002:5856:

условный номер: :5856:3У5;

площадь: 10 кв. м.;

разрешенное использование: «Недропользование. Размещение объектов капитального строительства, в том числе подземных, в целях добычи полезных ископаемых. Харьягинское НМ (НРМ 11360 НЭ). Строительство линейных коммуникаций куста № 101 Харьягинского месторождения. ВЛ 6 кВ № 1, ВЛ 6 кВ № 2 на куст № 101 (на период эксплуатации). Участок 1.»;

местоположение: Ненецкий автономный округ;

категория земель - земли сельскохозяйственного назначения.

1.38. Предварительно согласовать предоставление земельного участка обществу с ограниченной ответственностью «ЛУКОЙЛ-Коми» (Свидетельство о внесении записи в ЕГРЮЛ о юридическом лице, зарегистрированном до 1 июля 2002 года от 16.07.2002, серия 11 № 000917194 за ОГРН 1021100895760 орган, осуществивший государственную регистрацию – Инспекция Министерства Российской Федерации по налогам и сборам по г. Усинску; индивидуальный номер налогоплательщика 1106014140, юридический адрес: 169710, Республика Коми, г. Усинск, ул. Нефтяников, д.31) из земельного участка с кадастровым номером 83:00:080002:5901:

условный номер: :5901:3У1;

площадь: 148 кв. м.;

разрешенное использование: «Недропользование. Размещение объектов капитального строительства, в том числе подземных, в целях добычи полезных ископаемых. Харьягинское НМ (НРМ 11360 НЭ). Строительство линейных коммуникаций куста № 101 Харьягинского месторождения. ВЛ 6 кВ № 1, ВЛ 6 кВ № 2 на куст № 101 (на период строительства). Участок 8.»;

местоположение: Ненецкий автономный округ;

категория земель - земли сельскохозяйственного назначения.

1.39. Предварительно согласовать предоставление земельного участка обществу с ограниченной ответственностью «ЛУКОЙЛ-Коми» (Свидетельство о внесении записи в ЕГРЮЛ о юридическом лице, зарегистрированном до 1 июля 2002 года от 16.07.2002, серия 11 № 000917194 за ОГРН 1021100895760 орган, осуществивший государственную регистрацию – Инспекция Министерства Российской Федерации по налогам и сборам по г. Усинску; индивидуальный номер налогоплательщика 1106014140, юридический адрес: 169710, Республика Коми, г. Усинск, ул. Нефтяников, д.31) из земельного участка с кадастровым номером 83:00:080002:5901:

условный номер: :5901:3У2;

площадь: 61 кв. м.;

разрешенное использование: «Недропользование. Размещение объектов капитального строительства, в том числе подземных, в целях добычи полезных ископаемых. Харьягинское НМ (НРМ 11360 НЭ). Строительство линейных коммуникаций куста № 101 Харьягинского месторождения. ВЛ 6 кВ № 1, ВЛ 6 кВ № 2 на куст № 101 (на период строительства). Участок 9.»;

местоположение: Ненецкий автономный округ;

категория земель - земли сельскохозяйственного назначения.

1.40. Предварительно согласовать предоставление земельного участка обществу с ограниченной ответственностью «ЛУКОЙЛ-Коми» (Свидетельство о внесении записи в ЕГРЮЛ о юридическом лице, зарегистрированном до 1 июля 2002 года от 16.07.2002, серия 11 № 000917194 за ОГРН 1021100895760 орган, осуществивший государственную регистрацию – Инспекция Министерства Российской Федерации по налогам и сборам по г. Усинску; индивидуальный номер налогоплательщика 1106014140, юридический адрес: 169710, Республика Коми, г. Усинск, ул. Нефтяников, д.31) из земельного участка с кадастровым номером 83:00:080002:5901:

условный номер: :5901:3У3;

площадь: 61 кв. м.;

разрешенное использование: «Недропользование. Размещение объектов капитального строительства, в том числе подземных, в целях добычи полезных ископаемых. Харьягинское НМ (НРМ 11360 НЭ). Строительство линейных коммуникаций куста № 101 Харьягинского месторождения. ВЛ 6 кВ № 1, ВЛ 6 кВ № 2 на куст № 101 (на период строительства). Участок 10.»;

местоположение: Ненецкий автономный округ;

категория земель - земли сельскохозяйственного назначения.

1.41. Предварительно согласовать предоставление земельного участка обществу с ограниченной ответственностью «ЛУКОЙЛ-Коми» (Свидетельство о внесении записи в ЕГРЮЛ о юридическом лице, зарегистрированном до 1 июля 2002 года от 16.07.2002, серия 11 № 000917194 за ОГРН 1021100895760 орган, осуществивший государственную регистрацию – Инспекция Министерства Российской Федерации по налогам и сборам по г. Усинску; индивидуальный номер

налогоплательщика 1106014140, юридический адрес: 169710, Республика Коми, г. Усинск, ул. Нефтяников, д.31) из земельного участка с кадастровым номером 83:00:080002:5901:

условный номер: :5901:3У4;

площадь: 14 кв. м.;

разрешенное использование: «Недропользование. Размещение объектов капитального строительства, в том числе подземных, в целях добычи полезных ископаемых. Харьягинское НМ (НРМ 11360 НЭ). Строительство линейных коммуникаций куста № 101 Харьягинского месторождения. ВЛ 6 кВ № 1, ВЛ 6 кВ № 2 на куст № 101 (на период эксплуатации). Участок 5.»;

местоположение: Ненецкий автономный округ;

категория земель - земли сельскохозяйственного назначения.

1.42. Предварительно согласовать предоставление земельного участка обществу с ограниченной ответственностью «ЛУКОЙЛ-Коми» (Свидетельство о внесении записи в ЕГРЮЛ о юридическом лице, зарегистрированном до 1 июля 2002 года от 16.07.2002, серия 11 № 000917194 за ОГРН 1021100895760 орган, осуществивший государственную регистрацию – Инспекция Министерства Российской Федерации по налогам и сборам по г. Усинску; индивидуальный номер налогоплательщика 1106014140, юридический адрес: 169710, Республика Коми, г. Усинск, ул. Нефтяников, д.31) из земельного участка с кадастровым номером 83:00:080002:5901:

условный номер: :5901:3У5;

площадь: 13 кв. м.;

разрешенное использование: «Недропользование. Размещение объектов капитального строительства, в том числе подземных, в целях добычи полезных ископаемых. Харьягинское НМ (НРМ 11360 НЭ). Строительство линейных коммуникаций куста № 101 Харьягинского месторождения. ВЛ 6 кВ № 1, ВЛ 6 кВ № 2 на куст № 101 (на период эксплуатации). Участок 6.»;

местоположение: Ненецкий автономный округ;

категория земель - земли сельскохозяйственного назначения.

1.43. Предварительно согласовать предоставление земельного участка обществу с ограниченной ответственностью «ЛУКОЙЛ-Коми» (Свидетельство о внесении записи в ЕГРЮЛ о юридическом лице, зарегистрированном до 1 июля 2002 года от 16.07.2002, серия 11 № 000917194 за ОГРН 1021100895760 орган, осуществивший государственную регистрацию – Инспекция Министерства Российской Федерации по налогам и сборам по г. Усинску; индивидуальный номер налогоплательщика 1106014140, юридический адрес: 169710, Республика Коми, г. Усинск, ул. Нефтяников, д.31) из земельного участка с кадастровым номером 83:00:080002:61:

условный номер: :61:3У1;

площадь: 59 кв. м.;

разрешенное использование: «Недропользование. Размещение объектов капитального строительства, в том числе подземных, в целях добычи полезных ископаемых. Харьягинское НМ (НРМ 11360 НЭ). Строительство линейных коммуникаций куста № 101 Харьягинского месторождения. ВЛ 6 кВ № 1, ВЛ 6 кВ № 2 на куст № 101 (на период строительства). Участок 1.»;

местоположение: Ненецкий автономный округ;

категория земель - земли промышленности, энергетики, транспорта, связи, радиовещания, телевидения, информатики, земли для обеспечения космической

деятельности, земли обороны, безопасности и земли иного специального назначения.

2. ООО «ЛУКОЙЛ-Коми»:

- обратиться без доверенности в Управление Росреестра по Архангельской области и Ненецкому автономному округу с заявлением об осуществлении государственного кадастрового учета испрашиваемого земельного участка;

- после постановки на государственный кадастровый учет обратиться в адрес Управления имущественных и земельных отношений Ненецкого автономного округа с целью оформления правоустанавливающих документов на образуемый земельный участок.

3. Настоящее распоряжение вступает в силу со дня его подписания.

Начальник Управления имущественных
и земельных отношений Ненецкого
автономного округа



А.В. Голговская

Пояснительная записка

Схема расположения земельных участков на кадастровом плане территории под строительство объекта: «Строительство линейных коммуникаций куста №101 Харьягинского месторождения» в Ненецком автономном округе (далее Схема) разработана ООО «ПроектИнжинирингНефть», в рамках задания на выполнение проектно-изыскательских работ, с целью постановки земельных участков под объектом строительства на государственный кадастровый учёт.

Под объект: «Строительство линейных коммуникаций куста №101 Харьягинского месторождения» планируется использовать земельные участки общей площадью **4,1732 га**:

- из земельного участка с кадастровым номером 83:00:080002:4292 предназначенного Для ведения оленеводства (земли СПК «Путь Ильича») площадью **0,8665 га**;

- из земельного участка с кадастровым номером 83:00:080002:4304 предназначенного Для ведения оленеводства (земли СПК «Путь Ильича») площадью **3,2003 га**;

- из земельного участка с кадастровым номером 83:00:080002:3999 предназначенного под реконструкцию промысловых трубопроводов Харьягинского нефтяного месторождения по ТПП "ЛУКОЙЛ-Усинскнефтегаз" на 2014 год строительства. Под реконструкцию объекта "Водовод (теплопровод) кусту 86" (земли ООО «ЛУКОЙЛ-Коми») площадью **0,0122 га**;

- из земельного участка с кадастровым номером 83:00:080002:5429 предназначенного под недропользование. Размещение объектов капитального строительства, в том числе подземных, в целях добычи полезных ископаемых. НРМ 11360НЭ Харьягинское НМ. Реконструкция трубопроводов на Харьягинском нефтяном месторождении 2021 года строительства. Участок1 (земли ООО «ЛУКОЙЛ-Коми») площадью **0,0042 га**;

- из земельного участка с кадастровым номером 83:00:080002:5491 предназначенного Автомобильный транспорт (сведения о зарегистрированных правах отсутствуют) площадью **0,0323 га**;

- из земельного участка с кадастровым номером 83:00:080002:5856 предназначенного Для ведения оленеводства (сведения о зарегистрированных правах отсутствуют) площадью **0,0221 га**;

- из земельного участка с кадастровым номером 83:00:080002:5901 предназначенного Для ведения оленеводства (сведения о зарегистрированных правах отсутствуют) площадью **0,0297 га**;

- из земельного участка с кадастровым номером 83:00:000000:61 предназначенного под трассу нефтепровода Южно-Шапкинское месторождение - Харьяга (сведения о зарегистрированных правах отсутствуют) площадью **0,0059 га**;

Испрашиваемое право на использование земель - аренда.

Срок использования земельных участков на период эксплуатации определён лицензией на право пользования недрами и может быть продлён на период добычи углеводородного сырья и геологического изучения недр после продления лицензионного соглашения.

Схема выполнена в соответствии с требованиями нормативных документов:

- Земельный кодекс РФ от 28.09.2014г.;

- Федеральный закон «О государственной регистрации недвижимости» от 13.07.2015г. №218-ФЗ;

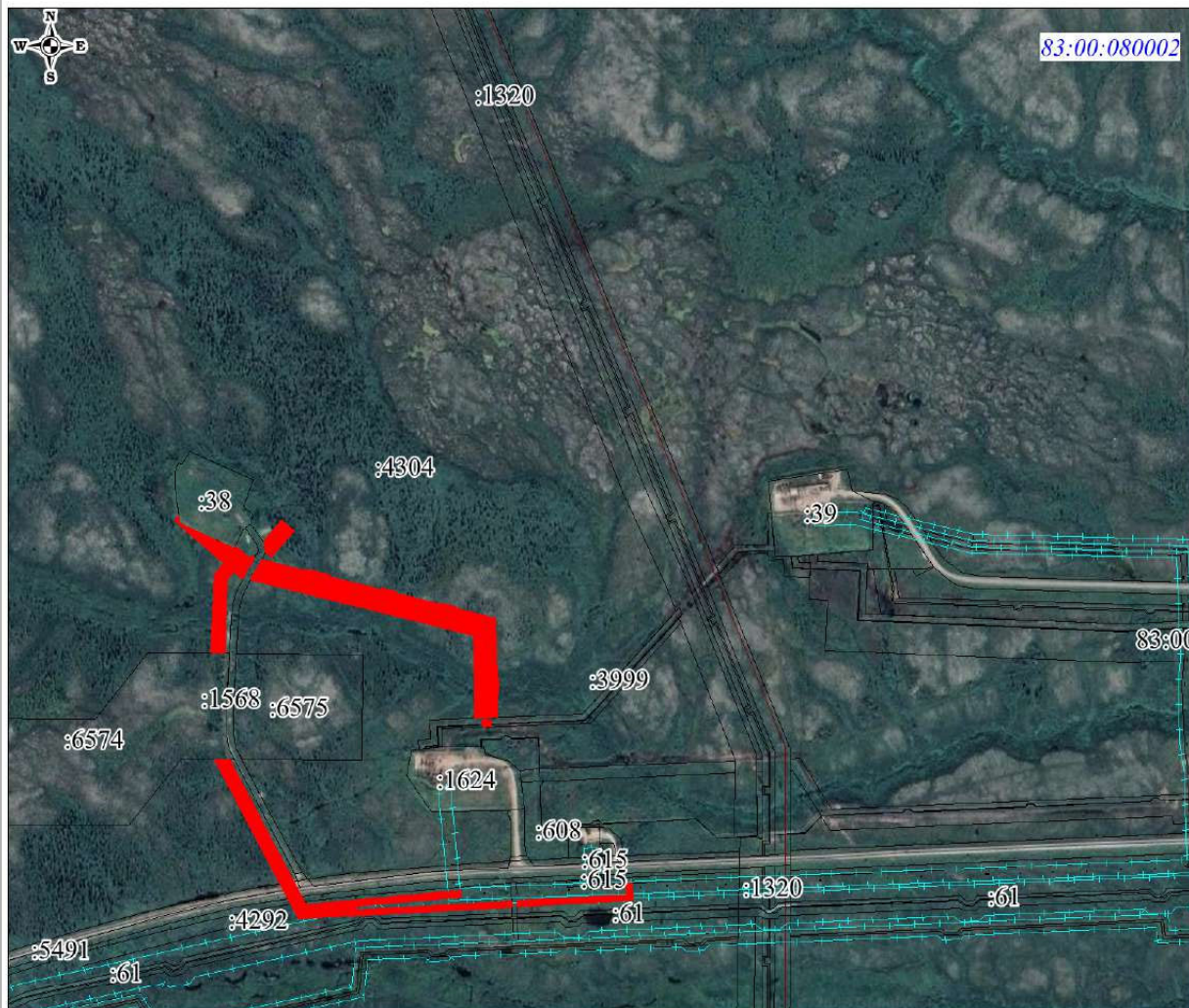
- Федеральный закон «О землеустройстве» от 18.06.2001г. №78-ФЗ;

- Приказ Росреестра от 19.04.2022 N П/0148 «Об утверждении требований к подготовке схемы расположения земельного участка или земельных участков на кадастровом плане территории и формату схемы расположения земельного участка или земельных участков на кадастровом плане территории при подготовке схемы расположения земельного участка или земельных участков на кадастровом плане территории в форме электронного документа, формы схемы расположения земельного участка или земельных участков на кадастровом плане территории, подготовка которой осуществляется в форме документа на бумажном носителе»;

- 14278тм-т1. Нормы отвода земель для электрических сетей напряжением 0,38-750 КВ.

- СН 459-74. «Нормы отвода земель для нефтяных и газовых скважин»;

ОБЗОРНАЯ СХЕМА
 расположения земельных участков на кадастровом плане территории
 под строительство объекта:
"Строительство линейных коммуникаций куста №101 Харьгинского месторождения"



Масштаб 1: 10 000

УСЛОВНЫЕ ОБОЗНАЧЕНИЯ

- :2455 - границы земельных участков, ранее учтенных в ЕГРН
- граница формируемого земельного участка
- границы зоны с особыми условиями использования территории, учтённые в ЕГРН
- границы объектов капитального строительства, учтённых в ЕГРН

83:00:080002 - номер кадастрового квартала

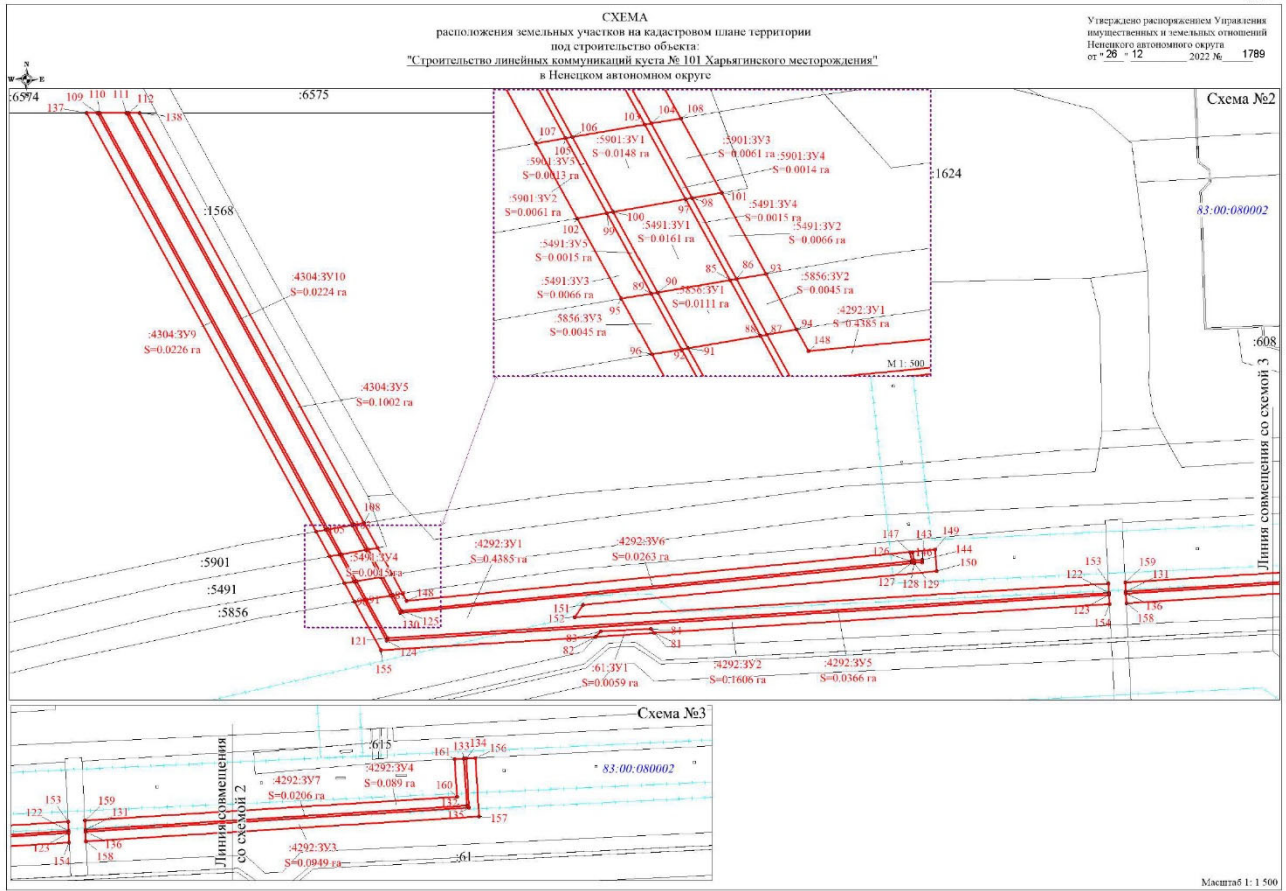
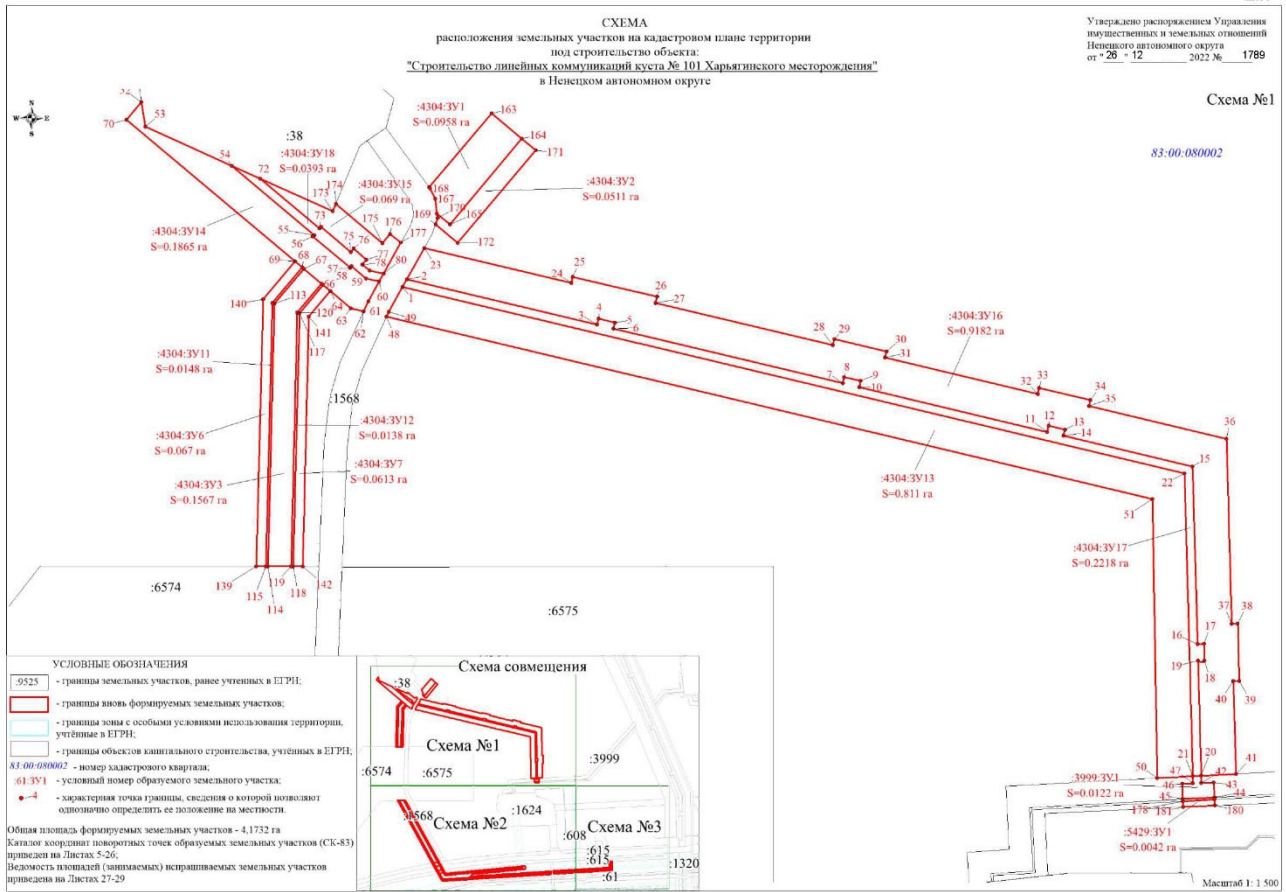


СХЕМА
расположения земельных участков на кадастровом плане
территории под строительство объекта:
«Строительство линейных коммуникаций куста №101
Харьягинского месторождения»
в Ненецком автономном округе

Утверждено распоряжением Управления
 имущественных и земельных отношений
 Ненецкого автономного округа
 " 26 " 12 2022 № 1789

Приложение 1 – Лист 5

Каталог координат поворотных точек образуемых земельных участков (СК83)

Условный номер земельного участка 83:00:080002:4292:3У1		
(указывается в случае, если предусматривается образование двух и более земельных участков)		
Площадь земельного участка 4385 м²		
(указывается проектная площадь образуемого земельного участка, вычисленная с использованием технологических и программных средств, в том числе размещенных на официальном сайте федерального органа исполнительной власти, уполномоченного Правительством Российской Федерации на осуществление государственного кадастрового учета, государственной регистрации прав, ведение Единого государственного реестра недвижимости и предоставление сведений, содержащихся в Едином государственном реестре недвижимости, в информационно-телекоммуникационной сети "Интернет" (далее - официальный сайт), с округлением до 1 квадратного метра. Указанное значение площади земельного участка может быть уточнено при проведении кадастровых работ не более чем на десять процентов)		
Обозначение характерных точек границ	Координаты, м	
	(указываются в случае подготовки схемы расположения земельного участка с использованием технологических и программных средств, в том числе размещенных на официальном сайте. Значения координат, полученные с использованием указанных технологических и программных средств, указываются с округлением до 0,01 метра)	
	X	Y
1	2	3
91	946301.52	5424932.52
88	946303.48	5424943.99
130	946295.23	5424948.52
129	946318.95	5425192.94
128	946319.12	5425192.99
143	946319.37	5425196.77
144	946320.43	5425196.71
145	946320.20	5425192.73
146	946324.12	5425192.17
147	946323.98	5425191.11
126	946319.91	5425191.65
125	946296.29	5424949.09
87	946303.66	5424945.04
94	946304.47	5424949.73
148	946301.05	5424951.60
149	946325.40	5425202.87
150	946315.07	5425203.71
151	946299.02	5425035.61
152	946293.10	5425031.50
153	946309.27	5425285.40
122	946304.86	5425285.63
121	946283.19	5424942.58

91	946301.52	5424932.52
Условный номер земельного участка 83:00:080002:4292:3У2		
(указывается в случае, если предусматривается образование двух и более земельных участков)		
Площадь земельного участка 1606 м²		
(указывается проектная площадь образуемого земельного участка, вычисленная с использованием технологических и программных средств, в том числе размещенных на официальном сайте федерального органа исполнительной власти, уполномоченного Правительством Российской Федерации на осуществление государственного кадастрового учета, государственной регистрации прав, ведение Единого государственного реестра недвижимости и предоставление сведений, содержащихся в Едином государственном реестре недвижимости, в информационно-телекоммуникационной сети "Интернет" (далее - официальный сайт), с округлением до 1 квадратного метра. Указанное значение площади земельного участка может быть уточнено при проведении кадастровых работ не более чем на десять процентов)		
Обозначение характерных точек границ	Координаты, м	
	(указываются в случае подготовки схемы расположения земельного участка с использованием технологических и программных средств, в том числе размещенных на официальном сайте. Значения координат, полученные с использованием указанных технологических и программных средств, указываются с округлением до 0,01 метра)	
	X	Y
1	2	3
96	946300.54	5424926.78
92	946301.34	5424931.49
124	946282.15	5424942.02
123	946303.86	5425285.68
154	946299.37	5425285.90
81	946285.68	5425069.32
84	946287.65	5425067.61
83	946286.60	5425044.00
82	946283.93	5425041.58
155	946277.47	5424939.43
96	946300.54	5424926.78
Условный номер земельного участка 83:00:080002:4292:3У3		
(указывается в случае, если предусматривается образование двух и более земельных участков)		
Площадь земельного участка 949 м²		
(указывается проектная площадь образуемого земельного участка, вычисленная с использованием технологических и программных средств, в том числе размещенных на официальном сайте федерального органа исполнительной власти, уполномоченного Правительством Российской Федерации на осуществление государственного кадастрового учета, государственной регистрации прав, ведение Единого государственного реестра недвижимости и предоставление сведений, содержащихся в Едином государственном реестре недвижимости, в информационно-телекоммуникационной сети "Интернет" (далее - официальный сайт), с округлением до 1 квадратного метра. Указанное значение площади земельного участка может быть уточнено при проведении кадастровых работ не более чем на десять процентов)		
Обозначение характерных точек границ	Координаты, м	
	(указываются в случае подготовки схемы расположения земельного участка с использованием технологических и программных средств, в том числе размещенных на официальном сайте. Значения координат, полученные с использованием указанных технологических и программных средств, указываются с округлением до 0,01 метра)	
	X	Y
1	2	3
136	946304.37	5425293.68
135	946315.91	5425476.31
134	946339.24	5425474.86
156	946339.48	5425479.33
157	946311.70	5425481.07
158	946299.87	5425293.90

136	946304.37	5425293.68
Условный номер земельного участка 83:00:080002:4292:3У4		
(указывается в случае, если предусматривается образование двух и более земельных участков)		
Площадь земельного участка 890 м²		
(указывается проектная площадь образуемого земельного участка, вычисленная с использованием технологических и программных средств, в том числе размещенных на официальном сайте федерального органа исполнительной власти, уполномоченного Правительством Российской Федерации на осуществление государственного кадастрового учета, государственной регистрации прав, ведение Единого государственного реестра недвижимости и предоставление сведений, содержащихся в Едином государственном реестре недвижимости, в информационно-телекоммуникационной сети "Интернет" (далее - официальный сайт), с округлением до 1 квадратного метра. Указанное значение площади земельного участка может быть уточнено при проведении кадастровых работ не более чем на десять процентов)		
Обозначение характерных точек границ	Координаты, м	
	(указываются в случае подготовки схемы расположения земельного участка с использованием технологических и программных средств, в том числе размещенных на официальном сайте. Значения координат, полученные с использованием указанных технологических и программных средств, указываются с округлением до 0,01 метра)	
	X	Y
1	2	3
131	946305.37	5425293.62
159	946309.77	5425293.40
160	946321.05	5425470.48
161	946338.96	5425469.35
133	946339.19	5425473.79
132	946316.84	5425475.24
131	946305.37	5425293.62
Условный номер земельного участка 83:00:080002:4292:3У5		
(указывается в случае, если предусматривается образование двух и более земельных участков)		
Площадь земельного участка 366 м²		
(указывается проектная площадь образуемого земельного участка, вычисленная с использованием технологических и программных средств, в том числе размещенных на официальном сайте федерального органа исполнительной власти, уполномоченного Правительством Российской Федерации на осуществление государственного кадастрового учета, государственной регистрации прав, ведение Единого государственного реестра недвижимости и предоставление сведений, содержащихся в Едином государственном реестре недвижимости, в информационно-телекоммуникационной сети "Интернет" (далее - официальный сайт), с округлением до 1 квадратного метра. Указанное значение площади земельного участка может быть уточнено при проведении кадастровых работ не более чем на десять процентов)		
Обозначение характерных точек границ	Координаты, м	
	(указываются в случае подготовки схемы расположения земельного участка с использованием технологических и программных средств, в том числе размещенных на официальном сайте. Значения координат, полученные с использованием указанных технологических и программных средств, указываются с округлением до 0,01 метра)	
	X	Y
1	2	3
92	946301.34	5424931.49
91	946301.52	5424932.52
121	946283.19	5424942.58
122	946304.86	5425285.63
123	946303.86	5425285.68
124	946282.15	5424942.02
92	946301.34	5424931.49
Условный номер земельного участка 83:00:080002:4292:3У6		
(указывается в случае, если предусматривается образование двух и более земельных участков)		
Площадь земельного участка 263 м²		

(указывается проектная площадь образуемого земельного участка, вычисленная с использованием технологических и программных средств, в том числе размещенных на официальном сайте федерального органа исполнительной власти, уполномоченного Правительством Российской Федерации на осуществление государственного кадастрового учета, государственной регистрации прав, ведение Единого государственного реестра недвижимости и предоставление сведений, содержащихся в Едином государственном реестре недвижимости, в информационно-телекоммуникационной сети "Интернет" (далее - официальный сайт), с округлением до 1 квадратного метра. Указанное значение площади земельного участка может быть уточнено при проведении кадастровых работ не более чем на десять процентов)

Обозначение характерных точек границ	Координаты, м	
	(указываются в случае подготовки схемы расположения земельного участка с использованием технологических и программных средств, в том числе размещенных на официальном сайте. Значения координат, полученные с использованием указанных технологических и программных средств, указываются с округлением до 0,01 метра)	
	X	Y
1	2	3
88	946303.48	5424943.99
87	946303.66	5424945.04
125	946296.29	5424949.09
126	946319.91	5425191.65
127	946319.04	5425191.76
128	946319.12	5425192.99
129	946318.95	5425192.94
130	946295.23	5424948.52
88	946303.48	5424943.99

Условный номер земельного участка 83:00:080002:4292:3У7

(указывается в случае, если предусматривается образование двух и более земельных участков)

Площадь земельного участка 206 м²

(указывается проектная площадь образуемого земельного участка, вычисленная с использованием технологических и программных средств, в том числе размещенных на официальном сайте федерального органа исполнительной власти, уполномоченного Правительством Российской Федерации на осуществление государственного кадастрового учета, государственной регистрации прав, ведение Единого государственного реестра недвижимости и предоставление сведений, содержащихся в Едином государственном реестре недвижимости, в информационно-телекоммуникационной сети "Интернет" (далее - официальный сайт), с округлением до 1 квадратного метра. Указанное значение площади земельного участка может быть уточнено при проведении кадастровых работ не более чем на десять процентов)

Обозначение характерных точек границ	Координаты, м	
	(указываются в случае подготовки схемы расположения земельного участка с использованием технологических и программных средств, в том числе размещенных на официальном сайте. Значения координат, полученные с использованием указанных технологических и программных средств, указываются с округлением до 0,01 метра)	
	X	Y
1	2	3
131	946305.37	5425293.62
132	946316.84	5425475.24
133	946339.19	5425473.79
134	946339.24	5425474.86
135	946315.91	5425476.31
136	946304.37	5425293.68
131	946305.37	5425293.62

Условный номер земельного участка 83:00:080002:4304:3У1

(указывается в случае, если предусматривается образование двух и более земельных участков)

Площадь земельного участка 958 м²

(указывается проектная площадь образуемого земельного участка, вычисленная с использованием технологических и программных средств, в том числе размещенных на официальном сайте федерального органа исполнительной власти, уполномоченного Правительством Российской Федерации на осуществление государственного кадастрового учета, государственной регистрации прав, ведение Единого государственного реестра недвижимости и предоставление сведений, содержащихся в Едином государственном реестре недвижимости, в информационно-телекоммуникационной сети "Интернет" (далее - официальный сайт), с округлением до 1 квадратного метра. Указанное значение площади земельного участка может быть уточнено при проведении кадастровых работ не более чем на десять процентов)

Обозначение характерных точек границ	Координаты, м	
	(указываются в случае подготовки схемы расположения земельного участка с использованием технологических и программных средств, в том числе размещенных на официальном сайте. Значения координат, полученные с использованием указанных технологических и программных средств, указываются с округлением до 0,01 метра)	
	X	Y
1	2	3
162	946883.08	5424875.31
163	946918.27	5424904.96
164	946906.14	5424919.39
165	946865.38	5424885.14
166	946870.56	5424878.98
167	946877.55	5424878.20
168	946882.54	5424875.71
162	946883.08	5424875.31
162	946883.08	5424875.31

Условный номер земельного участка 83:00:080002:4304:3У2

(указывается в случае, если предусматривается образование двух и более земельных участков)

Площадь земельного участка 511 м²

(указывается проектная площадь образуемого земельного участка, вычисленная с использованием технологических и программных средств, в том числе размещенных на официальном сайте федерального органа исполнительной власти, уполномоченного Правительством Российской Федерации на осуществление государственного кадастрового учета, государственной регистрации прав, ведение Единого государственного реестра недвижимости и предоставление сведений, содержащихся в Едином государственном реестре недвижимости, в информационно-телекоммуникационной сети "Интернет" (далее - официальный сайт), с округлением до 1 квадратного метра. Указанное значение площади земельного участка может быть уточнено при проведении кадастровых работ не более чем на десять процентов)

Обозначение характерных точек границ	Координаты, м	
	(указываются в случае подготовки схемы расположения земельного участка с использованием технологических и программных средств, в том числе размещенных на официальном сайте. Значения координат, полученные с использованием указанных технологических и программных средств, указываются с округлением до 0,01 метра)	
	X	Y
1	2	3
169	946865.49	5424878.26
170	946868.44	5424879.22
166	946870.56	5424878.98
165	946865.38	5424885.14
164	946906.14	5424919.39
171	946900.68	5424925.89
172	946856.72	5424888.72
169	946865.49	5424878.26

Условный номер земельного участка 83:00:080002:4304:3У3

(указывается в случае, если предусматривается образование двух и более земельных участков)

Площадь земельного участка 1567 м²

(указывается проектная площадь образуемого земельного участка, вычисленная с использованием технологических и программных средств, в том числе размещенных на официальном сайте федерального органа исполнительной власти, уполномоченного Правительством Российской Федерации на осуществление государственного кадастрового учета, государственной регистрации прав, ведение Единого государственного реестра недвижимости и предоставление сведений, содержащихся в Едином государственном реестре недвижимости, в информационно-телекоммуникационной сети "Интернет" (далее - официальный сайт), с округлением до 1 квадратного метра. Указанное значение площади земельного участка может быть уточнено при проведении кадастровых работ не более чем на десять процентов)

Обозначение характерных точек границ	Координаты, м	
	(указываются в случае подготовки схемы расположения земельного участка с использованием технологических и программных средств, в том числе размещенных на официальном сайте. Значения координат, полученные с использованием указанных технологических и программных средств, указываются с округлением до 0,01 метра)	
	X	Y
1	2	3
113	946827.68	5424801.57
67	946844.34	5424815.57
66	946837.27	5424823.98
120	946823.56	5424812.46
119	946702.82	5424809.50
114	946702.82	5424798.52
113	946827.68	5424801.57

Условный номер земельного участка 83:00:080002:4304:3У4

(указывается в случае, если предусматривается образование двух и более земельных участков)

Площадь земельного участка 1019 м²

(указывается проектная площадь образуемого земельного участка, вычисленная с использованием технологических и программных средств, в том числе размещенных на официальном сайте федерального органа исполнительной власти, уполномоченного Правительством Российской Федерации на осуществление государственного кадастрового учета, государственной регистрации прав, ведение Единого государственного реестра недвижимости и предоставление сведений, содержащихся в Едином государственном реестре недвижимости, в информационно-телекоммуникационной сети "Интернет" (далее - официальный сайт), с округлением до 1 квадратного метра. Указанное значение площади земельного участка может быть уточнено при проведении кадастровых работ не более чем на десять процентов)

Обозначение характерных точек границ	Координаты, м	
	(указываются в случае подготовки схемы расположения земельного участка с использованием технологических и программных средств, в том числе размещенных на официальном сайте. Значения координат, полученные с использованием указанных технологических и программных средств, указываются с округлением до 0,01 метра)	
	X	Y
1	2	3
137	946532.82	5424799.37
109	946532.82	5424804.50
105	946334.79	5424913.14
107	946333.98	5424908.44
137	946532.82	5424799.37

Условный номер земельного участка 83:00:080002:4304:3У5

(указывается в случае, если предусматривается образование двух и более земельных участков)

Площадь земельного участка 1002 м²

(указывается проектная площадь образуемого земельного участка, вычисленная с использованием технологических и программных средств, в том числе размещенных на официальном сайте федерального органа исполнительной власти, уполномоченного Правительством Российской Федерации на осуществление государственного кадастрового учета, государственной регистрации прав, ведение Единого государственного реестра недвижимости и предоставление сведений, содержащихся в Едином государственном реестре недвижимости, в информационно-телекоммуникационной сети "Интернет" (далее - официальный сайт), с округлением до 1 квадратного метра. Указанное значение площади земельного участка может быть уточнено при проведении кадастровых работ не более чем на десять процентов)

	Координаты, м	
--	---------------	--

Обозначение характерных точек границ	(указываются в случае подготовки схемы расположения земельного участка с использованием технологических и программных средств, в том числе размещенных на официальном сайте. Значения координат, полученные с использованием указанных технологических и программных средств, указываются с округлением до 0,01 метра)	
	X	Y
1	2	3
108	946337.94	5424931.37
104	946337.13	5424926.68
112	946532.82	5424819.33
138	946532.82	5424824.46
108	946337.94	5424931.37
108	946337.94	5424931.37

Условный номер земельного участка 83:00:080002:4304:3У6

(указывается в случае, если предусматривается образование двух и более земельных участков)

Площадь земельного участка 670 м²

(указывается проектная площадь образуемого земельного участка, вычисленная с использованием технологических и программных средств, в том числе размещенных на официальном сайте федерального органа исполнительной власти, уполномоченного Правительством Российской Федерации на осуществление государственного кадастрового учета, государственной регистрации прав, ведение Единого государственного реестра недвижимости и предоставление сведений, содержащихся в Едином государственном реестре недвижимости, в информационно-телекоммуникационной сети "Интернет" (далее - официальный сайт), с округлением до 1 квадратного метра. Указанное значение площади земельного участка может быть уточнено при проведении кадастровых работ не более чем на десять процентов)

Обозначение характерных точек границ	Координаты, м	
	(указываются в случае подготовки схемы расположения земельного участка с использованием технологических и программных средств, в том числе размещенных на официальном сайте. Значения координат, полученные с использованием указанных технологических и программных средств, указываются с округлением до 0,01 метра)	
X	Y	
1	2	3
139	946702.82	5424793.01
140	946829.74	5424796.12
69	946847.88	5424811.36
68	946844.99	5424814.80
116	946828.05	5424800.57
115	946702.82	5424797.51
139	946702.82	5424793.01

Условный номер земельного участка 83:00:080002:4304:3У7

(указывается в случае, если предусматривается образование двух и более земельных участков)

Площадь земельного участка 613 м²

(указывается проектная площадь образуемого земельного участка, вычисленная с использованием технологических и программных средств, в том числе размещенных на официальном сайте федерального органа исполнительной власти, уполномоченного Правительством Российской Федерации на осуществление государственного кадастрового учета, государственной регистрации прав, ведение Единого государственного реестра недвижимости и предоставление сведений, содержащихся в Едином государственном реестре недвижимости, в информационно-телекоммуникационной сети "Интернет" (далее - официальный сайт), с округлением до 1 квадратного метра. Указанное значение площади земельного участка может быть уточнено при проведении кадастровых работ не более чем на десять процентов)

Обозначение характерных точек границ	Координаты, м	
	(указываются в случае подготовки схемы расположения земельного участка с использованием технологических и программных средств, в том числе размещенных на официальном сайте. Значения координат, полученные с использованием указанных технологических и программных средств, указываются с округлением до 0,01 метра)	
X	Y	
1	2	3

118	946702.82	5424810.50
117	946823.19	5424813.45
65	946836.63	5424824.75
64	946833.73	5424828.20
141	946821.51	5424817.91
142	946702.82	5424815.00
118	946702.82	5424810.50

Условный номер земельного участка 83:00:080002:4304:3У8

(указывается в случае, если предусматривается образование двух и более земельных участков)

Площадь земельного участка 2469 м²

(указывается проектная площадь образуемого земельного участка, вычисленная с использованием технологических и программных средств, в том числе размещенных на официальном сайте федерального органа исполнительной власти, уполномоченного Правительством Российской Федерации на осуществление государственного кадастрового учета, государственной регистрации прав, ведение Единого государственного реестра недвижимости и предоставление сведений, содержащихся в Едином государственном реестре недвижимости, в информационно-телекоммуникационной сети "Интернет" (далее - официальный сайт), с округлением до 1 квадратного метра. Указанное значение площади земельного участка может быть уточнено при проведении кадастровых работ не более чем на десять процентов)

Обозначение характерных точек границ	Координаты, м	
	(указываются в случае подготовки схемы расположения земельного участка с использованием технологических и программных средств, в том числе размещенных на официальном сайте. Значения координат, полученные с использованием указанных технологических и программных средств, указываются с округлением до 0,01 метра)	
	X	Y
1	2	3
110	946532.82	5424805.64
111	946532.82	5424818.19
103	946336.95	5424925.63
106	946334.97	5424914.18
110	946532.82	5424805.64

Условный номер земельного участка 83:00:080002:4304:3У9

(указывается в случае, если предусматривается образование двух и более земельных участков)

Площадь земельного участка 226 м²

(указывается проектная площадь образуемого земельного участка, вычисленная с использованием технологических и программных средств, в том числе размещенных на официальном сайте федерального органа исполнительной власти, уполномоченного Правительством Российской Федерации на осуществление государственного кадастрового учета, государственной регистрации прав, ведение Единого государственного реестра недвижимости и предоставление сведений, содержащихся в Едином государственном реестре недвижимости, в информационно-телекоммуникационной сети "Интернет" (далее - официальный сайт), с округлением до 1 квадратного метра. Указанное значение площади земельного участка может быть уточнено при проведении кадастровых работ не более чем на десять процентов)

Обозначение характерных точек границ	Координаты, м	
	(указываются в случае подготовки схемы расположения земельного участка с использованием технологических и программных средств, в том числе размещенных на официальном сайте. Значения координат, полученные с использованием указанных технологических и программных средств, указываются с округлением до 0,01 метра)	
	X	Y
1	2	3
109	946532.82	5424804.50
110	946532.82	5424805.64
106	946334.97	5424914.18
105	946334.79	5424913.14
109	946532.82	5424804.50

Условный номер земельного участка 83:00:080002:4304:3У10

(указывается в случае, если предусматривается образование двух и более земельных участков)

Площадь земельного участка 224 м²

(указывается проектная площадь образуемого земельного участка, вычисленная с использованием технологических и программных средств, в том числе размещенных на официальном сайте федерального органа исполнительной власти, уполномоченного Правительством Российской Федерации на осуществление государственного кадастрового учета, государственной регистрации прав, ведение Единого государственного реестра недвижимости и предоставление сведений, содержащихся в Едином государственном реестре недвижимости, в информационно-телекоммуникационной сети "Интернет" (далее - официальный сайт), с округлением до 1 квадратного метра. Указанное значение площади земельного участка может быть уточнено при проведении кадастровых работ не более чем на десять процентов)

Обозначение характерных точек границ	Координаты, м	
	(указываются в случае подготовки схемы расположения земельного участка с использованием технологических и программных средств, в том числе размещенных на официальном сайте. Значения координат, полученные с использованием указанных технологических и программных средств, указываются с округлением до 0,01 метра)	
	X	Y
1	2	3
111	946532.82	5424818.19
112	946532.82	5424819.33
104	946337.13	5424926.68
103	946336.95	5424925.63
111	946532.82	5424818.19

Условный номер земельного участка 83:00:080002:4304:3У11

(указывается в случае, если предусматривается образование двух и более земельных участков)

Площадь земельного участка 148 м²

(указывается проектная площадь образуемого земельного участка, вычисленная с использованием технологических и программных средств, в том числе размещенных на официальном сайте федерального органа исполнительной власти, уполномоченного Правительством Российской Федерации на осуществление государственного кадастрового учета, государственной регистрации прав, ведение Единого государственного реестра недвижимости и предоставление сведений, содержащихся в Едином государственном реестре недвижимости, в информационно-телекоммуникационной сети "Интернет" (далее - официальный сайт), с округлением до 1 квадратного метра. Указанное значение площади земельного участка может быть уточнено при проведении кадастровых работ не более чем на десять процентов)

Обозначение характерных точек границ	Координаты, м	
	(указываются в случае подготовки схемы расположения земельного участка с использованием технологических и программных средств, в том числе размещенных на официальном сайте. Значения координат, полученные с использованием указанных технологических и программных средств, указываются с округлением до 0,01 метра)	
	X	Y
1	2	3
68	946844.99	5424814.80
67	946844.34	5424815.57
113	946827.68	5424801.57
114	946702.82	5424798.52
115	946702.82	5424797.51
116	946828.05	5424800.57
68	946844.99	5424814.80

Условный номер земельного участка 83:00:080002:4304:3У12

(указывается в случае, если предусматривается образование двух и более земельных участков)

Площадь земельного участка 138 м²

(указывается проектная площадь образуемого земельного участка, вычисленная с использованием технологических и программных средств, в том числе размещенных на официальном сайте федерального органа исполнительной власти, уполномоченного Правительством Российской Федерации на осуществление государственного кадастрового учета, государственной регистрации прав, ведение Единого государственного реестра недвижимости и предоставление сведений, содержащихся в Едином государственном реестре недвижимости, в информационно-телекоммуникационной сети "Интернет" (далее - официальный сайт), с округлением до 1 квадратного метра. Указанное значение площади земельного участка может быть уточнено при проведении кадастровых работ не более чем на десять процентов)

Обозначение характерных точек границ	Координаты, м	
	(указываются в случае подготовки схемы расположения земельного участка с использованием технологических и программных средств, в том числе размещенных на официальном сайте. Значения координат, полученные с использованием указанных технологических и программных средств, указываются с округлением до 0,01 метра)	
	X	Y
1	2	3
66	946837.27	5424823.98
65	946836.63	5424824.75
117	946823.19	5424813.45
118	946702.82	5424810.50
119	946702.82	5424809.50
120	946823.56	5424812.46
66	946837.27	5424823.98

Условный номер земельного участка 83:00:080002:4304:3У13

(указывается в случае, если предусматривается образование двух и более земельных участков)

Площадь земельного участка 8110 м²

(указывается проектная площадь образуемого земельного участка, вычисленная с использованием технологических и программных средств, в том числе размещенных на официальном сайте федерального органа исполнительной власти, уполномоченного Правительством Российской Федерации на осуществление государственного кадастрового учета, государственной регистрации прав, ведение Единого государственного реестра недвижимости и предоставление сведений, содержащихся в Едином государственном реестре недвижимости, в информационно-телекоммуникационной сети "Интернет" (далее - официальный сайт), с округлением до 1 квадратного метра. Указанное значение площади земельного участка может быть уточнено при проведении кадастровых работ не более чем на десять процентов)

Обозначение характерных точек границ	Координаты, м	
	(указываются в случае подготовки схемы расположения земельного участка с использованием технологических и программных средств, в том числе размещенных на официальном сайте. Значения координат, полученные с использованием указанных технологических и программных средств, указываются с округлением до 0,01 метра)	
	X	Y
1	2	3
48	946821.50	5424854.90
49	946823.91	5424855.99
1	946835.61	5424862.58
22	946747.14	5425234.46
21	946603.12	5425238.51
50	946602.23	5425221.56
51	946734.81	5425219.30
48	946821.50	5424854.90

Условный номер земельного участка 83:00:080002:4304:3У14

(указывается в случае, если предусматривается образование двух и более земельных участков)

Площадь земельного участка 1865 м²

(указывается проектная площадь образуемого земельного участка, вычисленная с использованием технологических и программных средств, в том числе размещенных на официальном сайте федерального органа исполнительной власти, уполномоченного Правительством Российской Федерации на осуществление государственного кадастрового учета, государственной регистрации прав, ведение Единого государственного реестра недвижимости и предоставление сведений, содержащихся в Едином государственном реестре недвижимости, в информационно-телекоммуникационной сети "Интернет" (далее - официальный сайт), с округлением до 1 квадратного метра. Указанное значение площади земельного участка может быть уточнено при проведении кадастровых работ не более чем на десять процентов)

Обозначение характерных точек границ	Координаты, м	
	(указываются в случае подготовки схемы расположения земельного участка с использованием технологических и программных средств, в том числе размещенных на официальном сайте. Значения координат, полученные с использованием указанных технологических и программных средств, указываются с округлением до 0,01 метра)	
	X	Y
1	2	3
52	946923.62	5424738.32
53	946911.98	5424740.08
54	946893.31	5424781.38
55	946860.31	5424820.65
56	946859.63	5424819.85
57	946844.83	5424837.74
58	946845.54	5424838.24
59	946839.77	5424845.10
60	946838.25	5424851.50
61	946828.84	5424846.27
62	946824.08	5424844.07
63	946825.53	5424837.96
64	946833.73	5424828.20
65	946836.63	5424824.75
66	946837.27	5424823.98
67	946844.34	5424815.57
68	946844.99	5424814.80
69	946847.88	5424811.36
70	946915.20	5424731.24
52	946923.62	5424738.32

Условный номер земельного участка 83:00:080002:4304:3У15

(указывается в случае, если предусматривается образование двух и более земельных участков)

Площадь земельного участка 690 м²

(указывается проектная площадь образуемого земельного участка, вычисленная с использованием технологических и программных средств, в том числе размещенных на официальном сайте федерального органа исполнительной власти, уполномоченного Правительством Российской Федерации на осуществление государственного кадастрового учета, государственной регистрации прав, ведение Единого государственного реестра недвижимости и предоставление сведений, содержащихся в Едином государственном реестре недвижимости, в информационно-телекоммуникационной сети "Интернет" (далее - официальный сайт), с округлением до 1 квадратного метра. Указанное значение площади земельного участка может быть уточнено при проведении кадастровых работ не более чем на десять процентов)

Обозначение характерных точек границ	Координаты, м	
	(указываются в случае подготовки схемы расположения земельного участка с использованием технологических и программных средств, в том числе размещенных на официальном сайте. Значения координат, полученные с использованием указанных технологических и программных средств, указываются с округлением до 0,01 метра)	
	X	Y
1	2	3
72	946887.21	5424794.88

173	946871.60	5424829.42
174	946875.05	5424830.85
175	946856.50	5424852.96
176	946860.92	5424856.67
177	946856.84	5424861.83
80	946841.88	5424853.52
79	946843.44	5424846.97
78	946846.42	5424843.43
77	946848.71	5424845.33
76	946853.88	5424839.21
75	946852.24	5424837.85
74	946864.23	5424823.78
73	946863.52	5424823.08
72	946887.21	5424794.88

Условный номер земельного участка 83:00:080002:4304:3У16

(указывается в случае, если предусматривается образование двух и более земельных участков)

Площадь земельного участка 9182 м²

(указывается проектная площадь образуемого земельного участка, вычисленная с использованием технологических и программных средств, в том числе размещенных на официальном сайте федерального органа исполнительной власти, уполномоченного Правительством Российской Федерации на осуществление государственного кадастрового учета, государственной регистрации прав, ведение Единого государственного реестра недвижимости и предоставление сведений, содержащихся в Едином государственном реестре недвижимости, в информационно-телекоммуникационной сети "Интернет" (далее - официальный сайт), с округлением до 1 квадратного метра. Указанное значение площади земельного участка может быть уточнено при проведении кадастровых работ не более чем на десять процентов)

Обозначение характерных точек границ	Координаты, м	
	(указываются в случае подготовки схемы расположения земельного участка с использованием технологических и программных средств, в том числе размещенных на официальном сайте. Значения координат, полученные с использованием указанных технологических и программных средств, указываются с округлением до 0,01 метра)	
	X	Y
1	2	3
2	946839.24	5424864.63
23	946854.18	5424873.05
24	946837.57	5424942.88
25	946840.48	5424943.56
26	946831.01	5424983.53
27	946828.07	5424982.82
28	946808.00	5425067.19
29	946810.88	5425067.98
30	946805.05	5425092.65
31	946802.12	5425091.92
32	946784.79	5425164.75
33	946787.72	5425165.31
34	946781.96	5425189.69
35	946778.98	5425189.16
36	946763.44	5425254.52
37	946675.58	5425256.99
38	946675.60	5425259.91
39	946648.38	5425260.54

40	946648.30	5425257.75
41	946604.21	5425259.04
20	946603.34	5425242.51
19	946649.44	5425241.24
18	946649.51	5425244.21
17	946657.52	5425244.00
16	946657.43	5425241.02
15	946750.32	5425238.37
14	946764.92	5425177.03
13	946767.83	5425177.71
12	946769.69	5425169.94
11	946766.77	5425169.24
10	946788.07	5425079.70
9	946790.99	5425080.37
8	946792.83	5425072.59
7	946789.93	5425071.91
6	946815.85	5424962.95
5	946818.76	5424963.63
4	946820.61	5424955.85
3	946817.70	5424955.16
2	946839.24	5424864.63

Условный номер земельного участка 83:00:080002:4304:3У17

(указывается в случае, если предусматривается образование двух и более земельных участков)

Площадь земельного участка 2218 м²

(указывается проектная площадь образуемого земельного участка, вычисленная с использованием технологических и программных средств, в том числе размещенных на официальном сайте федерального органа исполнительной власти, уполномоченного Правительством Российской Федерации на осуществление государственного кадастрового учета, государственной регистрации прав, ведение Единого государственного реестра недвижимости и предоставление сведений, содержащихся в Едином государственном реестре недвижимости, в информационно-телекоммуникационной сети "Интернет" (далее - официальный сайт), с округлением до 1 квадратного метра. Указанное значение площади земельного участка может быть уточнено при проведении кадастровых работ не более чем на десять процентов)

Обозначение характерных точек границ	Координаты, м	
	(указываются в случае подготовки схемы расположения земельного участка с использованием технологических и программных средств, в том числе размещенных на официальном сайте. Значения координат, полученные с использованием указанных технологических и программных средств, указываются с округлением до 0,01 метра)	
	X	Y
1	2	3
1	946835.61	5424862.58
2	946839.24	5424864.63
3	946817.70	5424955.16
4	946820.61	5424955.85
5	946818.76	5424963.63
6	946815.85	5424962.95
7	946789.93	5425071.91
8	946792.83	5425072.59
9	946790.99	5425080.37
10	946788.07	5425079.70
11	946766.77	5425169.24

12	946769.69	5425169.94
13	946767.83	5425177.71
14	946764.92	5425177.03
15	946750.32	5425238.37
16	946665.94	5425240.80
17	946665.98	5425243.84
18	946658.11	5425243.99
19	946658.03	5425240.97
20	946603.34	5425242.51
21	946603.12	5425238.51
22	946747.14	5425234.46
1	946835.61	5424862.58

Условный номер земельного участка 83:00:080002:4304:3У18

(указывается в случае, если предусматривается образование двух и более земельных участков)

Площадь земельного участка 393 м²

(указывается проектная площадь образуемого земельного участка, вычисленная с использованием технологических и программных средств, в том числе размещенных на официальном сайте федерального органа исполнительной власти, уполномоченного Правительством Российской Федерации на осуществление государственного кадастрового учета, государственной регистрации прав, ведение Единого государственного реестра недвижимости и предоставление сведений, содержащихся в Едином государственном реестре недвижимости, в информационно-телекоммуникационной сети "Интернет" (далее - официальный сайт), с округлением до 1 квадратного метра. Указанное значение площади земельного участка может быть уточнено при проведении кадастровых работ не более чем на десять процентов)

Обозначение характерных точек границ	Координаты, м	
	(указываются в случае подготовки схемы расположения земельного участка с использованием технологических и программных средств, в том числе размещенных на официальном сайте. Значения координат, полученные с использованием указанных технологических и программных средств, указываются с округлением до 0,01 метра)	
	X	Y
1	2	3
71	946893.32	5424781.38
72	946887.21	5424794.88
73	946863.52	5424823.08
74	946864.23	5424823.78
75	946852.24	5424837.85
76	946853.88	5424839.21
77	946848.71	5424845.33
78	946846.42	5424843.43
79	946843.44	5424846.97
80	946841.88	5424853.52
60	946838.25	5424851.50
59	946839.77	5424845.10
58	946845.54	5424838.24
57	946844.83	5424837.74
56	946859.63	5424819.85
55	946860.31	5424820.65
71	946893.32	5424781.38

Условный номер земельного участка 83:00:080002:3999:3У1

(указывается в случае, если предусматривается образование двух и более земельных участков)

Площадь земельного участка 122 м²

(указывается проектная площадь образуемого земельного участка, вычисленная с использованием технологических и программных средств, в том числе размещенных на официальном сайте федерального органа исполнительной власти, уполномоченного Правительством Российской Федерации на осуществление государственного кадастрового учета, государственной регистрации прав, ведение Единого государственного реестра недвижимости и предоставление сведений, содержащихся в Едином государственном реестре недвижимости, в информационно-телекоммуникационной сети "Интернет" (далее - официальный сайт), с округлением до 1 квадратного метра. Указанное значение площади земельного участка может быть уточнено при проведении кадастровых работ не более чем на десять процентов)

Обозначение характерных точек границ	Координаты, м	
	(указываются в случае подготовки схемы расположения земельного участка с использованием технологических и программных средств, в том числе размещенных на официальном сайте. Значения координат, полученные с использованием указанных технологических и программных средств, указываются с округлением до 0,01 метра)	
	X	Y
1	2	3
21	946603.12	5425238.51
20	946603.34	5425242.51
42	946599.93	5425242.61
43	946600.19	5425248.50
44	946593.06	5425248.81
45	946592.22	5425233.82
46	946599.54	5425233.50
47	946599.75	5425238.60
21	946603.12	5425238.51

Условный номер земельного участка 83:00:080002:5491:3У1

(указывается в случае, если предусматривается образование двух и более земельных участков)

Площадь земельного участка 161 м²

(указывается проектная площадь образуемого земельного участка, вычисленная с использованием технологических и программных средств, в том числе размещенных на официальном сайте федерального органа исполнительной власти, уполномоченного Правительством Российской Федерации на осуществление государственного кадастрового учета, государственной регистрации прав, ведение Единого государственного реестра недвижимости и предоставление сведений, содержащихся в Едином государственном реестре недвижимости, в информационно-телекоммуникационной сети "Интернет" (далее - официальный сайт), с округлением до 1 квадратного метра. Указанное значение площади земельного участка может быть уточнено при проведении кадастровых работ не более чем на десять процентов)

Обозначение характерных точек границ	Координаты, м	
	(указываются в случае подготовки схемы расположения земельного участка с использованием технологических и программных средств, в том числе размещенных на официальном сайте. Значения координат, полученные с использованием указанных технологических и программных средств, указываются с округлением до 0,01 метра)	
	X	Y
1	2	3
100	946323.12	5424920.68
97	946325.14	5424932.11
85	946312.30	5424939.15
90	946310.34	5424927.69
100	946323.12	5424920.68

Условный номер земельного участка 83:00:080002:5491:3У2

(указывается в случае, если предусматривается образование двух и более земельных участков)

Площадь земельного участка 66 м²

(указывается проектная площадь образуемого земельного участка, вычисленная с использованием технологических и программных средств, в том числе размещенных на официальном сайте федерального органа исполнительной власти, уполномоченного Правительством Российской Федерации на осуществление государственного кадастрового учета, государственной регистрации прав, ведение Единого государственного реестра недвижимости и предоставление сведений, содержащихся в Едином государственном реестре недвижимости, в информационно-телекоммуникационной сети "Интернет" (далее - официальный сайт), с округлением до 1 квадратного метра. Указанное значение площади земельного участка может быть уточнено при проведении кадастровых работ не более чем на десять процентов)

Обозначение характерных точек границ	Координаты, м	
	(указываются в случае подготовки схемы расположения земельного участка с использованием технологических и программных средств, в том числе размещенных на официальном сайте. Значения координат, полученные с использованием указанных технологических и программных средств, указываются с округлением до 0,01 метра)	
	X	Y
1	2	3
98	946325.32	5424933.16
101	946326.15	5424937.84
93	946313.29	5424944.89
86	946312.48	5424940.21
98	946325.32	5424933.16

Условный номер земельного участка 83:00:080002:5491:3У3

(указывается в случае, если предусматривается образование двух и более земельных участков)

Площадь земельного участка 66 м²

(указывается проектная площадь образуемого земельного участка, вычисленная с использованием технологических и программных средств, в том числе размещенных на официальном сайте федерального органа исполнительной власти, уполномоченного Правительством Российской Федерации на осуществление государственного кадастрового учета, государственной регистрации прав, ведение Единого государственного реестра недвижимости и предоставление сведений, содержащихся в Едином государственном реестре недвижимости, в информационно-телекоммуникационной сети "Интернет" (далее - официальный сайт), с округлением до 1 квадратного метра. Указанное значение площади земельного участка может быть уточнено при проведении кадастровых работ не более чем на десять процентов)

Обозначение характерных точек границ	Координаты, м	
	(указываются в случае подготовки схемы расположения земельного участка с использованием технологических и программных средств, в том числе размещенных на официальном сайте. Значения координат, полученные с использованием указанных технологических и программных средств, указываются с округлением до 0,01 метра)	
	X	Y
1	2	3
102	946322.11	5424914.95
99	946322.94	5424919.64
89	946310.16	5424926.65
95	946309.36	5424921.94
102	946322.11	5424914.95

Условный номер земельного участка 83:00:080002:5491:3У4

(указывается в случае, если предусматривается образование двух и более земельных участков)

Площадь земельного участка 15 м²

(указывается проектная площадь образуемого земельного участка, вычисленная с использованием технологических и программных средств, в том числе размещенных на официальном сайте федерального органа исполнительной власти, уполномоченного Правительством Российской Федерации на осуществление государственного кадастрового учета, государственной регистрации прав, ведение Единого государственного реестра недвижимости и предоставление сведений, содержащихся в Едином государственном реестре недвижимости, в информационно-телекоммуникационной сети "Интернет" (далее - официальный сайт), с округлением до 1 квадратного метра. Указанное значение площади земельного участка может быть уточнено при проведении кадастровых работ не более чем на десять процентов)

	Координаты, м	
--	---------------	--

Обозначение характерных точек границ	(указываются в случае подготовки схемы расположения земельного участка с использованием технологических и программных средств, в том числе размещенных на официальном сайте. Значения координат, полученные с использованием указанных технологических и программных средств, указываются с округлением до 0,01 метра)	
	X	Y
1	2	3
97	946325.14	5424932.11
98	946325.32	5424933.16
86	946312.48	5424940.21
85	946312.30	5424939.15
97	946325.14	5424932.11

Условный номер земельного участка 83:00:080002:5491:3У5

(указывается в случае, если предусматривается образование двух и более земельных участков)

Площадь земельного участка 15 м²

(указывается проектная площадь образуемого земельного участка, вычисленная с использованием технологических и программных средств, в том числе размещенных на официальном сайте федерального органа исполнительной власти, уполномоченного Правительством Российской Федерации на осуществление государственного кадастрового учета, государственной регистрации прав, ведение Единого государственного реестра недвижимости и предоставление сведений, содержащихся в Едином государственном реестре недвижимости, в информационно-телекоммуникационной сети "Интернет" (далее - официальный сайт), с округлением до 1 квадратного метра. Указанное значение площади земельного участка может быть уточнено при проведении кадастровых работ не более чем на десять процентов)

Обозначение характерных точек границ	Координаты, м	
	(указываются в случае подготовки схемы расположения земельного участка с использованием технологических и программных средств, в том числе размещенных на официальном сайте. Значения координат, полученные с использованием указанных технологических и программных средств, указываются с округлением до 0,01 метра)	
X	Y	
1	2	3
99	946322.94	5424919.64
100	946323.12	5424920.68
90	946310.34	5424927.69
89	946310.16	5424926.65
99	946322.94	5424919.64

Условный номер земельного участка 83:00:080002:5856:3У1

(указывается в случае, если предусматривается образование двух и более земельных участков)

Площадь земельного участка 111 м²

(указывается проектная площадь образуемого земельного участка, вычисленная с использованием технологических и программных средств, в том числе размещенных на официальном сайте федерального органа исполнительной власти, уполномоченного Правительством Российской Федерации на осуществление государственного кадастрового учета, государственной регистрации прав, ведение Единого государственного реестра недвижимости и предоставление сведений, содержащихся в Едином государственном реестре недвижимости, в информационно-телекоммуникационной сети "Интернет" (далее - официальный сайт), с округлением до 1 квадратного метра. Указанное значение площади земельного участка может быть уточнено при проведении кадастровых работ не более чем на десять процентов)

Обозначение характерных точек границ	Координаты, м	
	(указываются в случае подготовки схемы расположения земельного участка с использованием технологических и программных средств, в том числе размещенных на официальном сайте. Значения координат, полученные с использованием указанных технологических и программных средств, указываются с округлением до 0,01 метра)	
X	Y	
1	2	3
90	946310.34	5424927.69
85	946312.30	5424939.15

88	946303.48	5424943.99
91	946301.52	5424932.52
90	946310.34	5424927.69

Условный номер земельного участка 83:00:080002:5856:3У2

(указывается в случае, если предусматривается образование двух и более земельных участков)

Площадь земельного участка 45 м²

(указывается проектная площадь образуемого земельного участка, вычисленная с использованием технологических и программных средств, в том числе размещенных на официальном сайте федерального органа исполнительной власти, уполномоченного Правительством Российской Федерации на осуществление государственного кадастрового учета, государственной регистрации прав, ведение Единого государственного реестра недвижимости и предоставление сведений, содержащихся в Едином государственном реестре недвижимости, в информационно-телекоммуникационной сети "Интернет" (далее - официальный сайт), с округлением до 1 квадратного метра. Указанное значение площади земельного участка может быть уточнено при проведении кадастровых работ не более чем на десять процентов)

Обозначение характерных точек границ	Координаты, м	
	(указываются в случае подготовки схемы расположения земельного участка с использованием технологических и программных средств, в том числе размещенных на официальном сайте. Значения координат, полученные с использованием указанных технологических и программных средств, указываются с округлением до 0,01 метра)	
	X	Y
1	2	3
86	946312.48	5424940.21
93	946313.29	5424944.89
94	946304.47	5424949.73
87	946303.66	5424945.04
86	946312.48	5424940.21

Условный номер земельного участка 83:00:080002:5856:3У3

(указывается в случае, если предусматривается образование двух и более земельных участков)

Площадь земельного участка 45 м²

(указывается проектная площадь образуемого земельного участка, вычисленная с использованием технологических и программных средств, в том числе размещенных на официальном сайте федерального органа исполнительной власти, уполномоченного Правительством Российской Федерации на осуществление государственного кадастрового учета, государственной регистрации прав, ведение Единого государственного реестра недвижимости и предоставление сведений, содержащихся в Едином государственном реестре недвижимости, в информационно-телекоммуникационной сети "Интернет" (далее - официальный сайт), с округлением до 1 квадратного метра. Указанное значение площади земельного участка может быть уточнено при проведении кадастровых работ не более чем на десять процентов)

Обозначение характерных точек границ	Координаты, м	
	(указываются в случае подготовки схемы расположения земельного участка с использованием технологических и программных средств, в том числе размещенных на официальном сайте. Значения координат, полученные с использованием указанных технологических и программных средств, указываются с округлением до 0,01 метра)	
	X	Y
1	2	3
95	946309.36	5424921.94
89	946310.16	5424926.65
92	946301.34	5424931.49
96	946300.54	5424926.78
95	946309.36	5424921.94

Условный номер земельного участка 83:00:080002:5856:3У4

(указывается в случае, если предусматривается образование двух и более земельных участков)

Площадь земельного участка 10 м²

(указывается проектная площадь образуемого земельного участка, вычисленная с использованием технологических и программных средств, в том числе размещенных на официальном сайте федерального органа исполнительной власти, уполномоченного Правительством Российской Федерации на осуществление государственного кадастрового учета, государственной регистрации прав, ведение Единого государственного реестра недвижимости и предоставление сведений, содержащихся в Едином государственном реестре недвижимости, в информационно-телекоммуникационной сети "Интернет" (далее - официальный сайт), с округлением до 1 квадратного метра. Указанное значение площади земельного участка может быть уточнено при проведении кадастровых работ не более чем на десять процентов)

Обозначение характерных точек границ	Координаты, м	
	(указываются в случае подготовки схемы расположения земельного участка с использованием технологических и программных средств, в том числе размещенных на официальном сайте. Значения координат, полученные с использованием указанных технологических и программных средств, указываются с округлением до 0,01 метра)	
	X	Y
1	2	3
89	946310.16	5424926.65
90	946310.34	5424927.69
91	946301.52	5424932.52
92	946301.34	5424931.49
89	946310.16	5424926.65

Условный номер земельного участка 83:00:080002:5856:3У5

(указывается в случае, если предусматривается образование двух и более земельных участков)

Площадь земельного участка 10 м²

(указывается проектная площадь образуемого земельного участка, вычисленная с использованием технологических и программных средств, в том числе размещенных на официальном сайте федерального органа исполнительной власти, уполномоченного Правительством Российской Федерации на осуществление государственного кадастрового учета, государственной регистрации прав, ведение Единого государственного реестра недвижимости и предоставление сведений, содержащихся в Едином государственном реестре недвижимости, в информационно-телекоммуникационной сети "Интернет" (далее - официальный сайт), с округлением до 1 квадратного метра. Указанное значение площади земельного участка может быть уточнено при проведении кадастровых работ не более чем на десять процентов)

Обозначение характерных точек границ	Координаты, м	
	(указываются в случае подготовки схемы расположения земельного участка с использованием технологических и программных средств, в том числе размещенных на официальном сайте. Значения координат, полученные с использованием указанных технологических и программных средств, указываются с округлением до 0,01 метра)	
	X	Y
1	2	3
85	946312.30	5424939.15
86	946312.48	5424940.21
87	946303.66	5424945.04
88	946303.48	5424943.99
85	946312.30	5424939.15

Условный номер земельного участка 83:00:080002:5901:3У1

(указывается в случае, если предусматривается образование двух и более земельных участков)

Площадь земельного участка 148 м²

(указывается проектная площадь образуемого земельного участка, вычисленная с использованием технологических и программных средств, в том числе размещенных на официальном сайте федерального органа исполнительной власти, уполномоченного Правительством Российской Федерации на осуществление государственного кадастрового учета, государственной регистрации прав, ведение Единого государственного реестра недвижимости и предоставление сведений, содержащихся в Едином государственном реестре недвижимости, в информационно-телекоммуникационной сети "Интернет" (далее - официальный сайт), с округлением до 1 квадратного метра. Указанное значение площади земельного участка может быть уточнено при проведении кадастровых работ не более чем на десять процентов)

Обозначение характерных точек границ	Координаты, м	
	(указываются в случае подготовки схемы расположения земельного участка с использованием технологических и программных средств, в том числе размещенных на официальном сайте. Значения координат, полученные с использованием указанных технологических и программных средств, указываются с округлением до 0,01 метра)	
	X	Y

	X	Y
1	2	3
106	946334.97	5424914.18
103	946336.95	5424925.63
97	946325.14	5424932.11
100	946323.12	5424920.68
106	946334.97	5424914.18

Условный номер земельного участка 83:00:080002:5901:3У2

(указывается в случае, если предусматривается образование двух и более земельных участков)

Площадь земельного участка 61 м²

(указывается проектная площадь образуемого земельного участка, вычисленная с использованием технологических и программных средств, в том числе размещенных на официальном сайте федерального органа исполнительной власти, уполномоченного Правительством Российской Федерации на осуществление государственного кадастрового учета, государственной регистрации прав, ведение Единого государственного реестра недвижимости и предоставление сведений, содержащихся в Едином государственном реестре недвижимости, в информационно-телекоммуникационной сети "Интернет" (далее - официальный сайт), с округлением до 1 квадратного метра. Указанное значение площади земельного участка может быть уточнено при проведении кадастровых работ не более чем на десять процентов)

Обозначение характерных точек границ	Координаты, м	
	(указываются в случае подготовки схемы расположения земельного участка с использованием технологических и программных средств, в том числе размещенных на официальном сайте. Значения координат, полученные с использованием указанных технологических и программных средств, указываются с округлением до 0,01 метра)	
	X	Y
1	2	3
107	946333.98	5424908.44
105	946334.79	5424913.14
99	946322.94	5424919.64
102	946322.11	5424914.95
107	946333.98	5424908.44

Условный номер земельного участка 83:00:080002:5901:3У3

(указывается в случае, если предусматривается образование двух и более земельных участков)

Площадь земельного участка 61 м²

(указывается проектная площадь образуемого земельного участка, вычисленная с использованием технологических и программных средств, в том числе размещенных на официальном сайте федерального органа исполнительной власти, уполномоченного Правительством Российской Федерации на осуществление государственного кадастрового учета, государственной регистрации прав, ведение Единого государственного реестра недвижимости и предоставление сведений, содержащихся в Едином государственном реестре недвижимости, в информационно-телекоммуникационной сети "Интернет" (далее - официальный сайт), с округлением до 1 квадратного метра. Указанное значение площади земельного участка может быть уточнено при проведении кадастровых работ не более чем на десять процентов)

Обозначение характерных точек границ	Координаты, м	
	(указываются в случае подготовки схемы расположения земельного участка с использованием технологических и программных средств, в том числе размещенных на официальном сайте. Значения координат, полученные с использованием указанных технологических и программных средств, указываются с округлением до 0,01 метра)	
	X	Y
1	2	3
104	946337.13	5424926.68
108	946337.94	5424931.37
101	946326.15	5424937.84
98	946325.32	5424933.16
104	946337.13	5424926.68

Условный номер земельного участка 83:00:080002:5901:3У4

(указывается в случае, если предусматривается образование двух и более земельных участков)

Площадь земельного участка 14 м²

(указывается проектная площадь образуемого земельного участка, вычисленная с использованием технологических и программных средств, в том числе размещенных на официальном сайте федерального органа исполнительной власти, уполномоченного Правительством Российской Федерации на осуществление государственного кадастрового учета, государственной регистрации прав, ведение Единого государственного реестра недвижимости и предоставление сведений, содержащихся в Едином государственном реестре недвижимости, в информационно-телекоммуникационной сети "Интернет" (далее - официальный сайт), с округлением до 1 квадратного метра. Указанное значение площади земельного участка может быть уточнено при проведении кадастровых работ не более чем на десять процентов)

Обозначение характерных точек границ	Координаты, м	
	(указываются в случае подготовки схемы расположения земельного участка с использованием технологических и программных средств, в том числе размещенных на официальном сайте. Значения координат, полученные с использованием указанных технологических и программных средств, указываются с округлением до 0,01 метра)	
	X	Y
1	2	3
103	946336.95	5424925.63
104	946337.13	5424926.68
98	946325.32	5424933.16
97	946325.14	5424932.11
103	946336.95	5424925.63

Условный номер земельного участка 83:00:080002:5901:3У5

(указывается в случае, если предусматривается образование двух и более земельных участков)

Площадь земельного участка 13 м²

(указывается проектная площадь образуемого земельного участка, вычисленная с использованием технологических и программных средств, в том числе размещенных на официальном сайте федерального органа исполнительной власти, уполномоченного Правительством Российской Федерации на осуществление государственного кадастрового учета, государственной регистрации прав, ведение Единого государственного реестра недвижимости и предоставление сведений, содержащихся в Едином государственном реестре недвижимости, в информационно-телекоммуникационной сети "Интернет" (далее - официальный сайт), с округлением до 1 квадратного метра. Указанное значение площади земельного участка может быть уточнено при проведении кадастровых работ не более чем на десять процентов)

Обозначение характерных точек границ	Координаты, м	
	(указываются в случае подготовки схемы расположения земельного участка с использованием технологических и программных средств, в том числе размещенных на официальном сайте. Значения координат, полученные с использованием указанных технологических и программных средств, указываются с округлением до 0,01 метра)	
	X	Y
1	2	3
105	946334.79	5424913.14
106	946334.97	5424914.18
100	946323.12	5424920.68
99	946322.94	5424919.64
105	946334.79	5424913.14

Условный номер земельного участка 83:00:000000:61:3У1

(указывается в случае, если предусматривается образование двух и более земельных участков)

Площадь земельного участка 59 м²

(указывается проектная площадь образуемого земельного участка, вычисленная с использованием технологических и программных средств, в том числе размещенных на официальном сайте федерального органа исполнительной власти, уполномоченного Правительством Российской Федерации на осуществление государственного кадастрового учета, государственной регистрации прав, ведение Единого государственного реестра недвижимости и предоставление сведений, содержащихся в Едином государственном реестре недвижимости, в информационно-телекоммуникационной сети "Интернет" (далее - официальный сайт), с округлением до 1 квадратного метра. Указанное значение площади земельного участка может быть уточнено при проведении кадастровых работ не более чем на десять процентов)

	Координаты, м	
--	---------------	--

Обозначение характерных точек границ	(указываются в случае подготовки схемы расположения земельного участка с использованием технологических и программных средств, в том числе размещенных на официальном сайте. Значения координат, полученные с использованием указанных технологических и программных средств, указываются с округлением до 0,01 метра)	
	X	Y
1	2	3
81	946285.68	5425069.32
82	946283.93	5425041.58
83	946286.60	5425044.00
84	946287.65	5425067.61
81	946285.68	5425069.32

Условный номер земельного участка 83:00:080002:5429:3У1

(указывается в случае, если предусматривается образование двух и более земельных участков)

Площадь земельного участка 42 м²

указывается проектная площадь образуемого земельного участка, вычисленная с использованием технологических и программных средств, в том числе размещенных на официальном сайте федерального органа исполнительной власти, уполномоченного Правительством Российской Федерации на осуществление государственного кадастрового учета, государственной регистрации прав, ведение Единого государственного реестра недвижимости и предоставление сведений, содержащихся в Едином государственном реестре недвижимости, в информационно-телекоммуникационной сети "Интернет" (далее - официальный сайт), с округлением до 1 квадратного метра. Указанное значение площади земельного участка может быть уточнено при проведении кадастровых работ не более чем на десять процентов)

Обозначение характерных точек границ	Координаты, м	
	(указываются в случае подготовки схемы расположения земельного участка с использованием технологических и программных средств, в том числе размещенных на официальном сайте. Значения координат, полученные с использованием указанных технологических и программных средств, указываются с округлением до 0,01 метра)	
	X	Y
1	2	3
178	946591.22	5425233.86
179	946592.06	5425248.85
180	946589.21	5425248.98
181	946588.52	5425233.98
178	946591.22	5425233.86

Приложение В. Согласие от СПК «Путь Ильича»

СОГЛАСИЕ

на формирование и образование земельных участков, из земельных участков, находящихся в государственной или муниципальной собственности, арендуемых Сельскохозяйственным производственным кооперативом «Путь Ильича»

Чек № 189
12.12.2022г.

Губернатору
Ненецкого автономного округа
Бездудному Ю.В.

Генеральному директору
ООО «ЛУКОЙЛ-Коми»
Голованеву А.С.

Начальнику Управления
имущественных и земельных отношений
Ненецкого автономного округа
Голговской А.В.

СПК «Путь Ильича» дает согласие на формирование и образование земельных участков ООО «ЛУКОЙЛ-Коми» под объект/проект:

Строительство линейных коммуникаций куста №101 Харьягинского месторождения (НРМ 11360 НЭ);

Обустройство куста №101 Харьягинского месторождения (НРМ 11360 НЭ)

в Ненецком автономном округе, общей площадью 4,1559 га путем раздела земельных участков с кадастровыми номерами 83:00:080002:4292 и 83:00:080002:4304, находящихся на основании распоряжения УИЗО НАО от 11.11.2015 № 293, в аренде СПК «Путь Ильича» (договор аренды от 11.11.2015 № 05-04-293).

Перечень земельных участков:

№	№ п/п	Разрешенное использование (исходное)	Площадь земельного участка, га
1	:4292:3У1	Недропользование. Размещение объектов капитального строительства, в том числе подземных, в целях добычи полезных ископаемых. НРМ 11360 НЭ. Строительство линейных коммуникаций куста №101 Харьягинского месторождения. ВЛ 6 кВ №1 на куст № 101, ВЛ 6 кВ №2 на куст № 101 (на период строительства). Участок 17	0,4385
2	:4292:3У2	Недропользование. Размещение объектов капитального строительства, в том числе подземных, в целях добычи полезных ископаемых. НРМ 11360 НЭ. Строительство линейных коммуникаций куста №101 Харьягинского месторождения. ВЛ 6 кВ №1 на куст № 101, ВЛ 6 кВ №2 на куст № 101 (на период строительства). Участок 18	0,1606
3	:4292:3У3	Недропользование. Размещение объектов капитального строительства, в том числе подземных, в целях добычи полезных ископаемых. НРМ 11360 НЭ. Строительство линейных коммуникаций куста №101 Харьягинского месторождения. ВЛ 6 кВ №1 на куст № 101, ВЛ 6 кВ №2 на куст № 101 (на период строительства). Участок 19	0,0949
4	:4292:3У4	Недропользование. Размещение объектов капитального строительства, в том числе подземных, в целях добычи полезных ископаемых. НРМ 11360 НЭ. Строительство линейных коммуникаций куста №101 Харьягинского месторождения. ВЛ 6 кВ №1 на куст № 101, ВЛ 6 кВ №2 на куст № 101 (на период строительства). Участок 20	0,0890

№	№ п/п	Разрешенное использование (исходное)	Площадь земельного участка, га
16	:4304:3У9	Недропользование. Размещение объектов капитального строительства, в том числе подземных, в целях добычи полезных ископаемых. НРМ 11360 НЭ. Строительство линейных коммуникаций куста №101 Харьягинского месторождения. ВЛ 6 кВ №1 на куст № 101, ВЛ 6 кВ №2 на куст № 101 (на период эксплуатации). Участок 7	0,0226
17	:4304:3У10	Недропользование. Размещение объектов капитального строительства, в том числе подземных, в целях добычи полезных ископаемых. НРМ 11360 НЭ. Строительство линейных коммуникаций куста №101 Харьягинского месторождения. ВЛ 6 кВ №1 на куст № 101, ВЛ 6 кВ №2 на куст № 101 (на период эксплуатации). Участок 8	0,0224
18	:4304:3У11	Недропользование. Размещение объектов капитального строительства, в том числе подземных, в целях добычи полезных ископаемых. НРМ 11360 НЭ. Строительство линейных коммуникаций куста №101 Харьягинского месторождения. ВЛ 6 кВ №1 на куст № 101, ВЛ 6 кВ №2 на куст № 101 (на период эксплуатации). Участок 9	0,0148
19	:4304:3У12	Недропользование. Размещение объектов капитального строительства, в том числе подземных, в целях добычи полезных ископаемых. НРМ 11360 НЭ. Строительство линейных коммуникаций куста №101 Харьягинского месторождения. ВЛ 6 кВ №1 на куст № 101, ВЛ 6 кВ №2 на куст № 101 (на период эксплуатации). Участок 10	0,0138
20	:4304:3У13	Недропользование. Размещение объектов капитального строительства, в том числе подземных, в целях добычи полезных ископаемых. НРМ 11360 НЭ. Строительство линейных коммуникаций куста №101 Харьягинского месторождения. Высоконапорный водовод от т.вр. до куста №101 (на период строительства). Участок 2	0,8110
21	:4304:3У14	Недропользование. Размещение объектов капитального строительства, в том числе подземных, в целях добычи полезных ископаемых. НРМ 11360 НЭ. Строительство линейных коммуникаций куста №101 Харьягинского месторождения. Высоконапорный водовод от т.вр. до куста №101 (на период строительства). Участок 3	0,1865
22	:4304:3У15	Недропользование. Размещение объектов капитального строительства, в том числе подземных, в целях добычи полезных ископаемых. НРМ 11360 НЭ. Строительство линейных коммуникаций куста №101 Харьягинского месторождения. Высоконапорный водовод от т.вр. до куста №101 (на период строительства). Участок 4	0,0690
23	:4304:3У16	Недропользование. Размещение объектов капитального строительства, в том числе подземных, в целях добычи полезных ископаемых. НРМ 11360 НЭ. Строительство линейных коммуникаций куста №101 Харьягинского месторождения. Высоконапорный водовод от т.вр. до куста №101 (на период строительства). Участок 1	0,9182
24	:4304:3У17	Недропользование. Размещение объектов капитального строительства, в том числе подземных, в целях добычи полезных ископаемых. НРМ 11360 НЭ. Строительство линейных коммуникаций куста №101 Харьягинского месторождения. Высоконапорный водовод от т.вр. до куста №101 (на период эксплуатации). Участок 2	0,2218
25	:4304:3У18	Недропользование. Размещение объектов капитального строительства, в том числе подземных, в целях добычи полезных ископаемых. НРМ 11360 НЭ. Строительство линейных коммуникаций куста №101 Харьягинского месторождения. Высоконапорный водовод от т.вр. до куста №101 (на период эксплуатации). Участок 3	0,0393
26	:4304:3У1	Недропользование. Размещение объектов капитального строительства, в том числе подземных, в целях добычи полезных ископаемых. НРМ 11360 НЭ. Обустройство куста №101 Харьягинского месторождения. Нефтеоборный коллектор от к.101 до т.вр. к.101 (на период строительства). Участок 1	0,0197

№	№ п/п	Разрешенное использование (исходное)	Площадь земельного участка, га
27	:4304:ЗУ2	Недропользование. Размещение объектов капитального строительства, в том числе подземных, в целях добычи полезных ископаемых. НРМ 11360 НЭ. Обустройство куста №101 Харьягинского месторождения. Нефтеобор- ный коллектор от к.101 до т.вр. к.101 (на период эксплуатации). Участок 1	0,0134
28	:4304:ЗУ3	Недропользование. Размещение объектов капитального строительства, в том числе подземных, в целях добычи полезных ископаемых. НРМ 11360 НЭ. Обустройство куста №101 Харьягинского месторождения. Нефтеобор- ный коллектор от к.101 до т.вр. к.101 (на период строительства). Участок 2	0,0154
29	:4304:ЗУ4	Недропользование. Размещение объектов капитального строительства, в том числе подземных, в целях добычи полезных ископаемых. НРМ 11360 НЭ. Обустройство куста №101 Харьягинского месторождения. Нефтеобор- ный коллектор от к.101 до т.вр. к.101 (на период строительства). Участок 3	0,0084
30	:4304:ЗУ5	Недропользование. Размещение объектов капитального строительства, в том числе подземных, в целях добычи полезных ископаемых. НРМ 11360 НЭ. Обустройство куста №101 Харьягинского месторождения. Нефтеобор- ный коллектор от к.101 до т.вр. к.101 (на период эксплуатации). Участок 2	0,0076
31	:4304:ЗУ6	Недропользование. Размещение объектов капитального строительства, в том числе подземных, в целях добычи полезных ископаемых. НРМ 11360 НЭ. Обустройство куста №101 Харьягинского месторождения. Нефтеобор- ный коллектор от к.101 до т.вр. к.101 (на период строительства). Участок 4	0,0246
Итого под объект: «Строительство линейных коммуникаций куста №101 Харьягинского ме- сторождения»			4,0668
Итого под объект: «Обустройство куста №101 Харьягинского месторождения»			0,0891
ВСЕГО:			4,1559

Председатель
СПК «Путь Ильича»



М.Е. Магурчак
(Ф.И.О.)

(Подпись)