



ПРОЕКТ
ИНЖИНИРИНГ
НЕФТЬ

Общество с ограниченной
ответственностью
«ПроектИнжинирингНефть»

Свидетельство СРО № 2313.01-2015-7202166072-П-192 от 16 ноября 2015 года

Заказчик – ООО «ЛУКОЙЛ-Коми» ТПП «ЛУКОЙЛ-Севернефтегаз»

«Обустройство куста №107 Харьягинского месторождения»

ДОКУМЕНТАЦИЯ ПО ПЛАНИРОВКЕ ТЕРРИТОРИИ

«ПРОЕКТ МЕЖЕВАНИЯ ТЕРРИТОРИИ»

Тюмень, 2023



ПРОЕКТ
ИНЖИНИРИНГ
НЕФТЬ

Общество с ограниченной
ответственностью
«ПроектИнжинирингНефть»

Свидетельство СРО № 2313.01-2015-7202166072-П-192 от 16 ноября 2015 года

Заказчик – ООО «ЛУКОЙЛ-Коми» ТПП «ЛУКОЙЛ-Севернефтегаз»

«Обустройство куста №107 Харьягинского месторождения»

ДОКУМЕНТАЦИЯ ПО ПЛАНИРОВКЕ ТЕРРИТОРИИ

«ПРОЕКТ МЕЖЕВАНИЯ ТЕРРИТОРИИ»

Главный инженер



/ Г.П. Бессолов /

Главный инженер проекта

/ В. С. Чемагин /

Тюмень, 2023

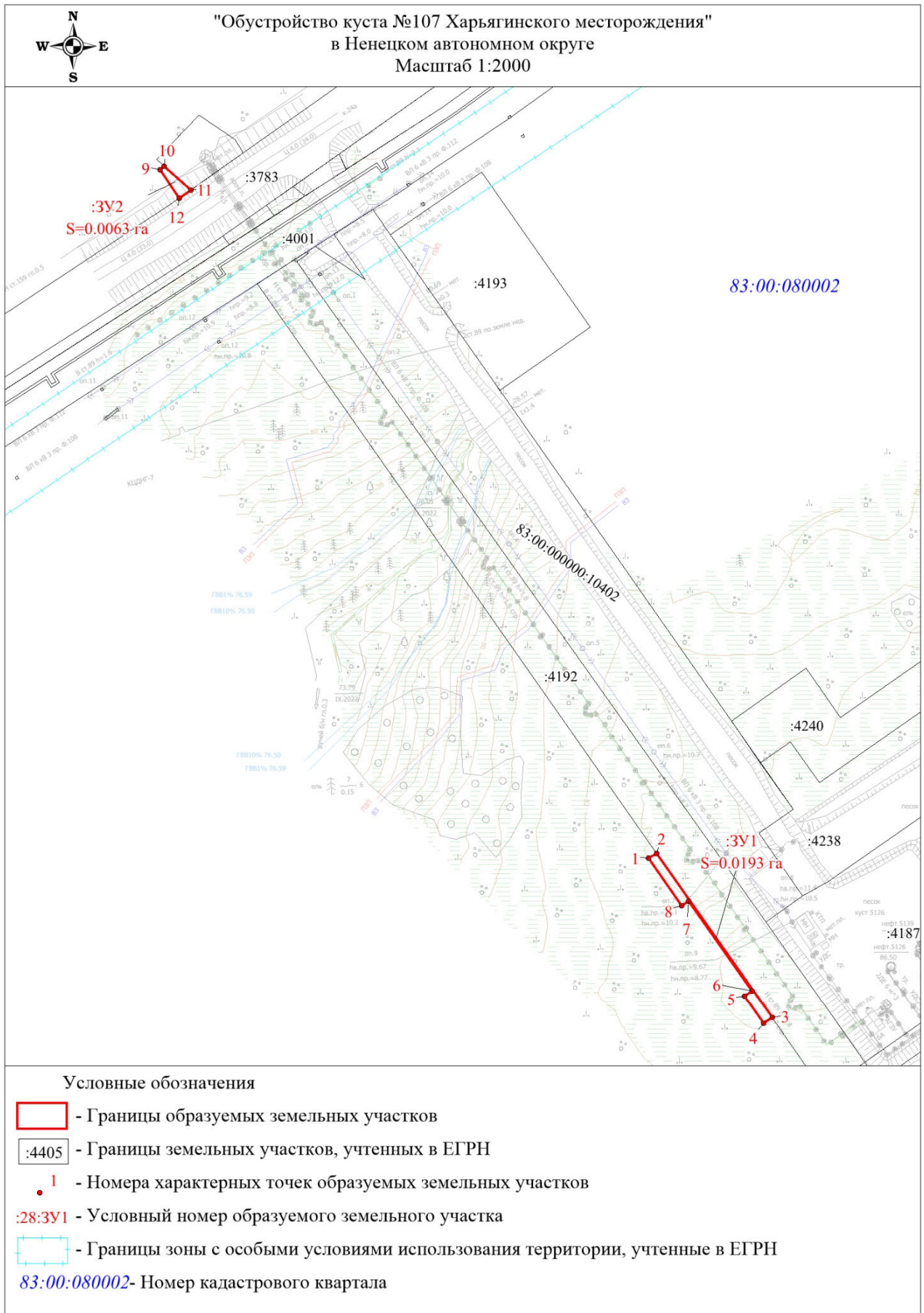
Содержание

| | | |
|----------|---|----|
| Раздел 1 | Проект межевания территории. Графическая часть..... | 4 |
| 1.1 | Чертеж межевания территории | 4 |
| Раздел 2 | Проект межевания территории. Текстовая часть | 5 |
| 2.1 | Перечень образуемых земельных участков | 5 |
| 2.2 | Целевое назначение лесов, вид (виды) разрешенного использования лесного участка, количественные и качественные характеристики лесного участка, сведения о нахождении лесного участка в границах особо защитных участков лесов (в случае, если подготовка проекта межевания территории осуществляется в целях определения местоположения границ образуемых и (или) изменяемых лесных участков) | 7 |
| 2.3 | Перечень координат характерных точек образуемых земельных участков..... | 7 |
| 2.4 | Сведения о границах территории, применительно к которой осуществляется подготовка проекта межевания, содержащие перечень координат характерных точек таких границ в системе координат, используемой для ведения Единого государственного реестра недвижимости. Координаты характерных точек границ территории, применительно к которой осуществляется подготовка проекта межевания, определяются в соответствии с требованиями к точности определения координат характерных точек границ, установленных в соответствии с Градостроительным кодексом Российской Федерации для территориальных зон..... | 7 |
| 2.5 | Вид разрешенного использования образуемых земельных участков, предназначенных для размещения линейных объектов и объектов капитального строительства, проектируемых в составе линейного объекта, а также существующих земельных участков, занятых линейными объектами и объектами капитального строительства, входящими в состав линейных объектов, в соответствии с проектом планировки территории | 8 |
| Раздел 3 | Материалы по обоснованию проекта межевания территории. Графическая часть | 9 |
| 3.1 | Границы особо охраняемых природных территорий | 10 |
| 3.2 | Границы территорий объектов культурного наследия, включенных в единый государственный реестр объектов культурного наследия (памятников истории и культуры) народов Российской Федерации, границы территорий выявленных объектов культурного наследия | 11 |
| 3.3 | Границы лесничеств, участковых лесничеств, лесных кварталов, лесотаксационных выделов или частей лесотаксационных выделов..... | 11 |
| Раздел 4 | Материалы по обоснованию проекта межевания территории. Пояснительная записка. | 12 |

| | | |
|-----|---|----|
| 4.1 | Обоснование определения местоположения границ образуемого земельного участка с учетом соблюдения требований к образуемым земельным участкам, в том числе требований к предельным (минимальным и (или) максимальным) размерам земельных участков | 12 |
| 4.2 | Обоснование способа образования земельного участка | 12 |
| 4.3 | Обоснование определения размеров образуемого земельного участка..... | 12 |
| 4.4 | Обоснование определения границ публичного сервитута, подлежащего установлению в соответствии с законодательством Российской Федерации..... | 12 |
| | Приложение А. Распоряжение УИЗО НАО от 20.12.2022 г. №1717..... | 13 |

Раздел 1 Проект межевания территории. Графическая часть

1.1 Чертеж межевания территории



Раздел 2 Проект межевания территории. Текстовая часть

2.1 Перечень образуемых земельных участков

Проект межевания территории подготовлен на основе проекта планировки в целях определения местоположения границ, образуемых и изменяемых земельных участков в соответствии с градостроительными регламентами и нормами отвода земельных участков для конкретных видов деятельности, установленными в соответствии с федеральными законами, техническими регламентами.

Проект межевания территории выполнен с учётом разработанной градостроительной документации – документов территориального планирования.

Основные решения по формированию земельного участка приняты на основе ранее разработанного проекта планировки территории, в соответствии с земельным и градостроительным законодательством.

Подготовка проекта межевания территории осуществляется в соответствии с системой координат, используемой для ведения государственного кадастра недвижимости. На территории проектирования существует установленная система геодезической сети специального назначения для определения координат точек земной поверхности с использованием спутниковых систем. Система координат - МСК-83 зона 5. Действующая система геодезической сети удовлетворяет требованиям выполнения землеустроительных работ для установления границ земельных участков на местности.

Проект межевания разработан с целью образования земельных участков, расположенных на межселенной территории, в границах Харьягинского месторождения.

Данным проектом межевания предусматриваются действия по градостроительной подготовке земельных участков в целях определения их границ. На основании решений, закреплённых в чертежах проекта межевания, будут подготовлены проекты границ земельных участков для их последующего формирования, в соответствии с требованиями земельного законодательства.

Проектом предусмотрено рациональное использование вновь образуемых земельных участков при формировании строительных и охранных зон проектируемого линейного объекта для исключения вклиниваний, вкрапливаний, изломанности границ земельных участков.

На схеме проекта межевания территории нанесены границы земельных участков, ранее поставленных на государственный кадастровый учет, ранее предоставленных в аренду ООО «ЛУКОЙЛ-Коми», и границы вновь образуемых земельных участков, не поставленных на государственный кадастровый учет.

Категория образуемых земельных участков: земли промышленности, энергетики транспорта, связи, радиовещания, телевидения, информатики, земли для обеспечения космической деятельности, земли обороны, безопасности и земли иного специального

назначения. Кадастровый квартал, на территории которого расположен участок работ: 83:00:080002.

Общая площадь образуемых земельных участков составляет 0,0256 га.

Таблица 1 – Экспликация образуемых земельных участков

| № п/п | Условный № ЗУ | Категория земель | Площадь ЗУ, га | Адрес | Вид разрешенного использования территории | Способ образования ЗУ |
|-------|---------------|---|----------------|---|---|---|
| 1 | 2 | 4 | 5 | 6 | 7 | 8 |
| 1 | :ЗУ1 | земли промышленности, энергетики, транспорта, ... и иного специального назначения | 0,0193 | Российская Федерация, Ненецкий автономный округ | Недропользование. Размещение объектов капитального строительства, в том числе подземных, в целях добычи полезных ископаемых. Харьягинское НМ (НРМ 11360 НЭ). Обустройство куста №107 Харьягинского месторождения. Нефтеcборный коллектор куст №107 до т.вр. куст №107 (на период строительства). Участок 1. | Образование земельного участка из земель, находящихся в государственной или муниципальной собственности (из кадастрового квартала 83:00:080002) |
| 2 | :ЗУ2 | | 0,0063 | | Недропользование. Размещение объектов капитального строительства, в том числе подземных, в целях добычи полезных ископаемых. Харьягинское НМ (НРМ 11360 НЭ). Обустройство куста №107 Харьягинского месторождения. Нефтеcборный коллектор куст №107 до т.вр. куст №107 (на период строительства). Участок 2. | |

Изъятие земельных участков для государственных и (или) муниципальных нужд не требуется.

Проектом межевания территории не предусматривается образование земельных участков, которые будут отнесены к территориям общего пользования или имуществу общего пользования, в том числе в отношении которых предполагаются резервирование и (или) изъятие для государственных или муниципальных нужд.

2.2 Целевое назначение лесов, вид (виды) разрешенного использования лесного участка, количественные и качественные характеристики лесного участка, сведения о нахождении лесного участка в границах особо защитных участков лесов (в случае, если подготовка проекта межевания территории осуществляется в целях определения местоположения границ образуемых и (или) изменяемых лесных участков)

В данном проекте земельные участки, которые будут отнесены к землям лесного фонда отсутствуют.

2.3 Перечень координат характерных точек образуемых земельных участков

| Условный номер образуемого земельного участка :ЗУ1 | | |
|--|-----------------------------|------------|
| Обозначение поворотных точек границ образуемого земельного участка | Координаты поворотных точек | |
| | X | Y |
| 1 | 941582.71 | 5431577.59 |
| 2 | 941584.88 | 5431581.06 |
| 3 | 941512.94 | 5431631.44 |
| 4 | 941510.42 | 5431627.72 |
| 5 | 941522.49 | 5431619.33 |
| 6 | 941524.74 | 5431622.55 |
| 7 | 941564.06 | 5431595.10 |
| 8 | 941561.91 | 5431591.99 |
| 1 | 941582.71 | 5431577.59 |
| Условный номер образуемого земельного участка :ЗУ2 | | |
| Обозначение поворотных точек границ образуемого земельного участка | Координаты поворотных точек | |
| | X | Y |
| 9 | 941883.52 | 5431364.21 |
| 10 | 941884.95 | 5431366.18 |
| 11 | 941874.70 | 5431377.69 |
| 12 | 941871.23 | 5431372.78 |
| 9 | 941883.52 | 5431364.21 |

2.4 Сведения о границах территории, применительно к которой осуществляется подготовка проекта межевания, содержащие перечень координат характерных точек таких границ в системе координат, используемой для ведения Единого государственного реестра недвижимости. Координаты характерных точек границ территории, применительно к которой осуществляется подготовка проекта межевания, определяются в соответствии с требованиями к точности определения координат характерных точек границ, установленных в соответствии с Градостроительным кодексом Российской Федерации для территориальных зон

| Условный номер образуемого земельного участка :ЗУ1 | | |
|--|-----------------------------|------------|
| Обозначение поворотных точек границ образуемого земельного участка | Координаты поворотных точек | |
| | X | Y |
| 1 | 941582.71 | 5431577.59 |
| 2 | 941584.88 | 5431581.06 |

| | | |
|--|-----------------------------|------------|
| 3 | 941512.94 | 5431631.44 |
| 4 | 941510.42 | 5431627.72 |
| 5 | 941522.49 | 5431619.33 |
| 6 | 941524.74 | 5431622.55 |
| 7 | 941564.06 | 5431595.10 |
| 8 | 941561.91 | 5431591.99 |
| 1 | 941582.71 | 5431577.59 |
| Условный номер образуемого земельного участка :ЗУ2 | | |
| Обозначение поворотных точек границ образуемого земельного участка | Координаты поворотных точек | |
| | X | Y |
| 9 | 941883.52 | 5431364.21 |
| 10 | 941884.95 | 5431366.18 |
| 11 | 941874.70 | 5431377.69 |
| 12 | 941871.23 | 5431372.78 |
| 9 | 941883.52 | 5431364.21 |

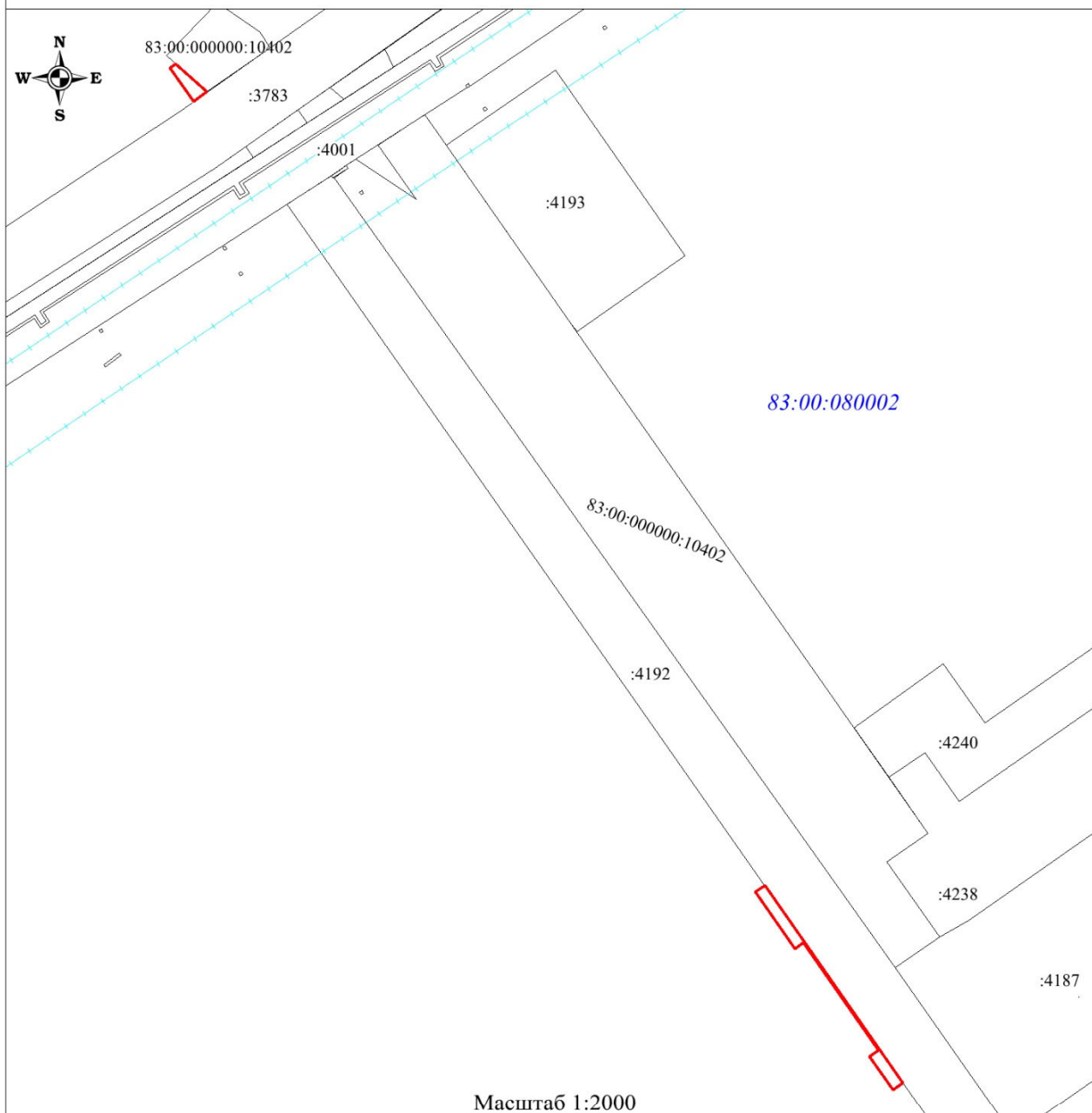
2.5 Вид разрешенного использования образуемых земельных участков, предназначенных для размещения линейных объектов и объектов капитального строительства, проектируемых в составе линейного объекта, а также существующих земельных участков, занятых линейными объектами и объектами капитального строительства, входящими в состав линейных объектов, в соответствии с проектом планировки территории

В соответствии с Приказом Федеральной службы государственной регистрации, кадастра и картографии от 10.10.2020 №П/0412 вид разрешенного использование образуемых земельных участков – недропользование.


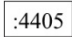


Раздел 3 Материалы по обоснованию проекта межевания территории.

Графическая часть

Схема границ существующих земельных участков, объектов капитального строительства
Схема границ зон с особыми условиями использования территорий, установленные в соответствии с законодательством Российской Федерации



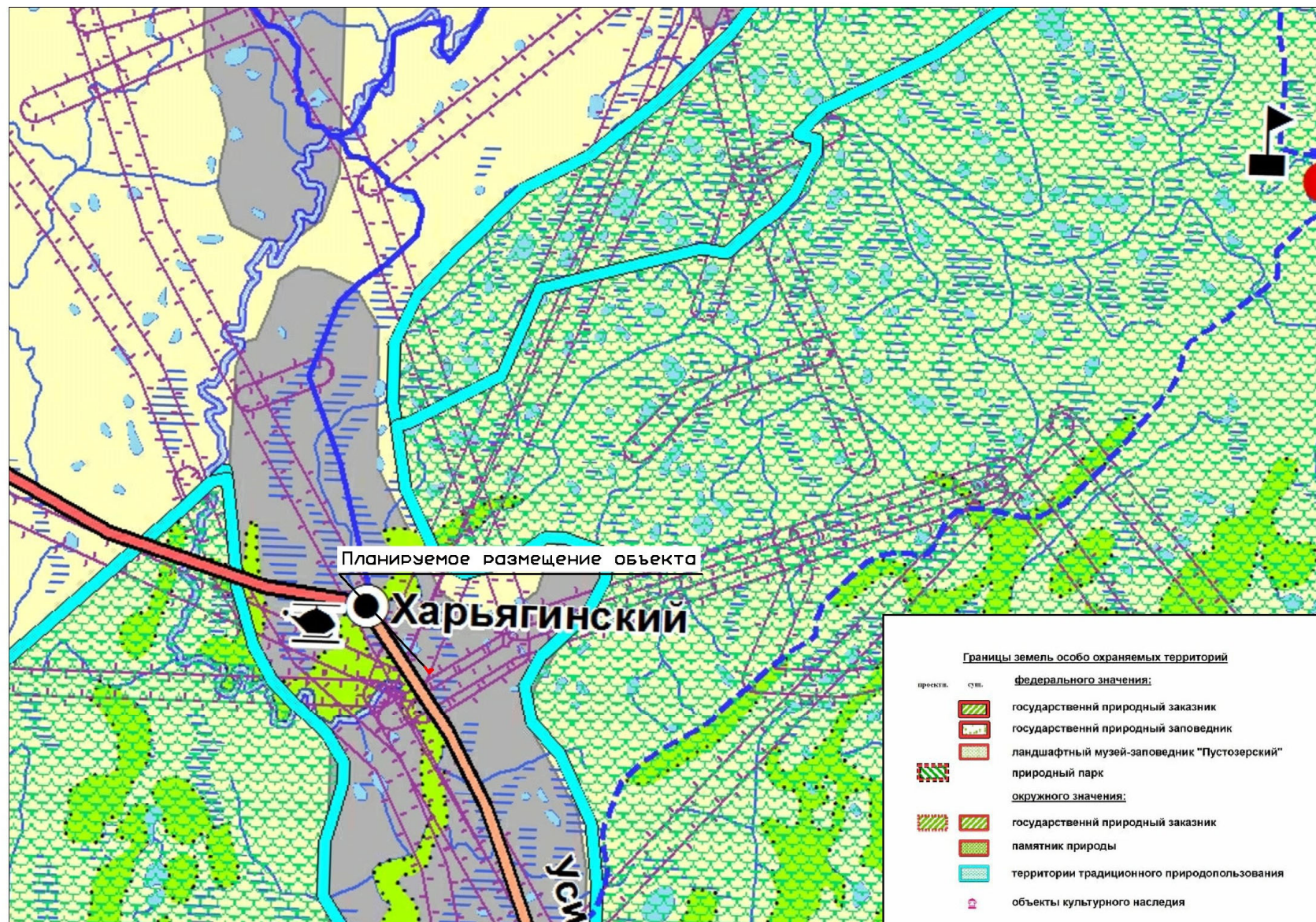
Условные обозначения

-  - Границы образуемых земельных участков
-  :4405 - Границы земельных участков, учтенных в ЕГРН
-  - Объекты капитального строительства, учтенные в ЕГРН
-  - Границы зоны с особыми условиями использования территории, учтенные в ЕГРН
- 83:00:080002 - Номер кадастрового квартала

Границы публичных сервитутов установленных/подлежащих установлению в соответствии с законодательством Российской Федерации отсутствуют.

Границы зон с особыми условиями использования территорий, подлежащие установлению, изменению в связи с размещением линейных объектов, а также подлежащих реконструкции в связи с их переносом из зон планируемого размещения линейных объектов либо в границах зон планируемого размещения линейных объектов - отсутствуют.

3.1 Границы особо охраняемых природных территорий



3.2 Границы территорий объектов культурного наследия, включенных в единый государственный реестр объектов культурного наследия (памятников истории и культуры) народов Российской Федерации, границы территорий выявленных объектов культурного наследия

Схема не разрабатывается согласно заключению Департамента внутреннего контроля и надзора Ненецкого автономного округа № ОКН-20220726-6448173266-3 от 26.07.2022г.

3.3 Границы лесничеств, участковых лесничеств, лесных кварталов, лесотаксационных выделов или частей лесотаксационных выделов

В данном проекте земельные участки, которые будут отнесены к землям лесного фонда отсутствуют.

Раздел 4 Материалы по обоснованию проекта межевания территории.

Пояснительная записка

4.1 Обоснование определения местоположения границ образуемого земельного участка с учетом соблюдения требований к образуемым земельным участкам, в том числе требований к предельным (минимальным и (или) максимальным) размерам земельных участков

Местоположение границ образуемых земельных участков определено исходя из требований обеспечения экологической безопасности и эксплуатационной надёжности планируемых к размещению проектируемых объектов.

Предельные (минимальные и (или) максимальные) размеры земельных участков не устанавливаются.

Образуемые земельные участки расположены с учётом наименьшего воздействия на рельеф, почвы, растительный и животный мир, вне водоохранных зон рек и озёр, за пределами ценных в экологическом и хозяйственном отношении лесов, в зонах наиболее устойчивых к техногенному воздействию.

4.2 Обоснование способа образования земельного участка

Категория образуемого земельного участка: земли промышленности, энергетики транспорта, связи, радиовещания, телевидения, информатики, земли для обеспечения космической деятельности, земли обороны, безопасности и земли иного специального назначения. Кадастровый квартал, на территории которого расположен участок работ: 83:00:080002.

Земельные участки образуются из земель, находящихся в государственной и муниципальной собственности (из кадастрового квартала 83:00:080002).

4.3 Обоснование определения размеров образуемого земельного участка

Размещение проектируемых объектов произведено с соблюдением требований земельного, водного, экологического законодательства с учётом нанесения наименьшего ущерба земельным ресурсам.

Ширина полосы отвода определена в соответствии с СН 459-74.

4.4 Обоснование определения границ публичного сервитута, подлежащего установлению в соответствии с законодательством Российской Федерации

Определение границ публичного сервитута, подлежащего установлению в соответствии с законодательством Российской Федерации, проектом межевания территории не предусмотрено.



**Управление имущественных и земельных отношений
Ненецкого автономного округа
(УИЗО НАО)**

РАСПОРЯЖЕНИЕ

от 20 декабря 2022 г. № 1717
г. Нарьян-Мар

**О предварительном согласовании предоставления земельных участков
ООО «ЛУКОЙЛ-Коми» общей площадью 256 кв. м.**

Рассмотрев представленные материалы: заявление ООО «ЛУКОЙЛ-Коми» от 06.12.2022 № 19/06-03-07-10-ЛК-22 (вх. № 6408 от 07.12.2022), согласование Департамента внутреннего контроля и надзора Ненецкого автономного округа от 14.12.2022 № 4553, схему расположения земельных участков на кадастровом плане территории, лицензию на право пользования недрами НРМ 11360 НЭ и руководствуясь пунктом 2 статьи 7, подпунктом 20 пункта 2 статьи 39.6, статьей 39.15 Земельного кодекса Российской Федерации, приказом Федеральной службы государственной регистрации, кадастра и картографии от 10.11.2020 № П/0412 «Об утверждении классификатора видов разрешенного использования земельных участков», Положением об Управлении имущественных и земельных отношений Ненецкого автономного округа, утвержденным постановлением Администрации Ненецкого автономного округа от 25.08.2015 № 275-п, распоряжением губернатора Ненецкого автономного округа от 12.02.2021 № 44-рг/к:

1. Утвердить схему расположения земельных участков на кадастровом плане территории.

1.1. Предварительно согласовать предоставление земельного участка обществу с ограниченной ответственностью «ЛУКОЙЛ-Коми» (Свидетельство о внесении записи в ЕГРЮЛ о юридическом лице, зарегистрированном до 1 июля 2002 года от 16.07.2002, серия 11 № 000917194 за ОГРН 1021100895760 орган, осуществивший государственную регистрацию – Инспекция Министерства Российской Федерации по налогам и сборам по г. Усинску; индивидуальный номер налогоплательщика 1106014140, юридический адрес: 169710, Республика Коми, г. Усинск, ул. Нефтяников, д.31) из земель кадастрового квартала 83:00:080002:

условный номер: 83:00:080002:3У1;

площадь: 193 кв. м.;

разрешенное использование: «Недропользование. Размещение объектов капитального строительства, в том числе подземных, в целях добычи полезных ископаемых. Харьягинское НМ (НРМ 11360 НЭ). Обустройство куста № 107 Харьягинского месторождения. Нефтеоборный коллектор куст № 107 до т.вр. куст № 107 (на период строительства). Участок № 1»;

местоположение: Ненецкий автономный округ;

категория земель - земли промышленности, энергетики, транспорта, связи, радиовещания, телевидения, информатики, земли для обеспечения космической

деятельности, земли обороны, безопасности и земли иного специального назначения.

1.2. Предварительно согласовать предоставление земельного участка обществу с ограниченной ответственностью «ЛУКОЙЛ-Коми» (Свидетельство о внесении записи в ЕГРЮЛ о юридическом лице, зарегистрированном до 1 июля 2002 года от 16.07.2002, серия 11 № 000917194 за ОГРН 1021100895760 орган, осуществивший государственную регистрацию – Инспекция Министерства Российской Федерации по налогам и сборам по г. Усинску; индивидуальный номер налогоплательщика 1106014140, юридический адрес: 169710, Республика Коми, г. Усинск, ул. Нефтяников, д.31) из земель кадастрового квартала 83:00:080002:

условный номер: 83:00:080002:3У2;

площадь: 63 кв. м.;

разрешенное использование: «Недропользование. Размещение объектов капитального строительства, в том числе подземных, в целях добычи полезных ископаемых. Харьягинское НМ (НРМ 11360 НЭ). Обустройство куста № 107 Харьягинского месторождения. Нефтеcборный коллектор куст № 107 до т.вр. куст № 107 (на период эксплуатации). Участок № 2»;

местоположение: Ненецкий автономный округ;

категория земель - земли промышленности, энергетики, транспорта, связи, радиовещания, телевидения, информатики, земли для обеспечения космической деятельности, земли обороны, безопасности и земли иного специального назначения.

2. ООО «ЛУКОЙЛ-Коми»:

- обратиться без доверенности в Управление Росреестра по Архангельской области и Ненецкому автономному округу с заявлением об осуществлении государственного кадастрового учета испрашиваемых земельных участков;

- после постановки на государственный кадастровый учет обратиться в адрес Управления имущественных и земельных отношений Ненецкого автономного округа с целью оформления правоустанавливающих документов на образуемые земельные участки.

3. Настоящее распоряжение вступает в силу со дня его подписания.

Начальник Управления имущественных
и земельных отношений Ненецкого
автономного округа



А.В. Голговская

Пояснительная записка

Схема расположения земельных участков на кадастровом плане территории под строительство объекта: "Обустройство куста №107 Харьягинского месторождения" в Ненецком автономном округе (далее Схема) разработана ООО «ПроектИнжинирингНефть», в рамках задания на проектирование, с целью постановки земельных участков под объектом строительства на государственный кадастровый учёт.

Под объект: «Обустройство куста №107 Харьягинского месторождения» планируется использовать земельные участки из кадастрового квартала 83:00:080002 общей площадью **0,0256 га.**

Срок использования земельных участков на период эксплуатации определён лицензией на право пользования недрами и может быть продлён на период добычи углеводородного сырья и геологического изучения недр после продления лицензионного соглашения.

Схема выполнена в соответствии с требованиями нормативных документов:

- Земельный кодекс РФ от 25.10.2001г. №136-ФЗ;
- Федеральный закон «О государственной регистрации недвижимости» от 13.07.15г. №218-ФЗ;
- Федеральный закон «О землеустройстве» от 18.06.01г. №78-ФЗ;
- Приказ Федеральной службы государственной регистрации, кадастра и картографии (Росреестр) «Об утверждении классификатора видов разрешённого использования земельных участков» от 10.11.2020г. №П/0412;
- Приказ Федеральной службы государственной регистрации, кадастра и картографии (Росреестр) «Об утверждении требований к подготовке схемы расположения земельного участка или земельных участков на кадастровом плане территории и формату схемы расположения земельного участка или земельных участков на кадастровом плане территории при подготовке схемы расположения земельного участка или земельных участков на кадастровом плане территории в форме электронного документа, формы схемы расположения земельного участка или земельных участков на кадастровом плане территории, подготовка которой осуществляется в форме документа на бумажном носителе» от 19.04.2022г. №П/0148;
- «Нормы отвода земель для нефтяных и газовых скважин» СН 459-74.

ОБЗОРНАЯ СХЕМА
 расположения земельных участков на кадастровом плане территории
 под строительство объекта:
"Обустройство куста №107 Харьягинского месторождения"



Масштаб 1: 10 000

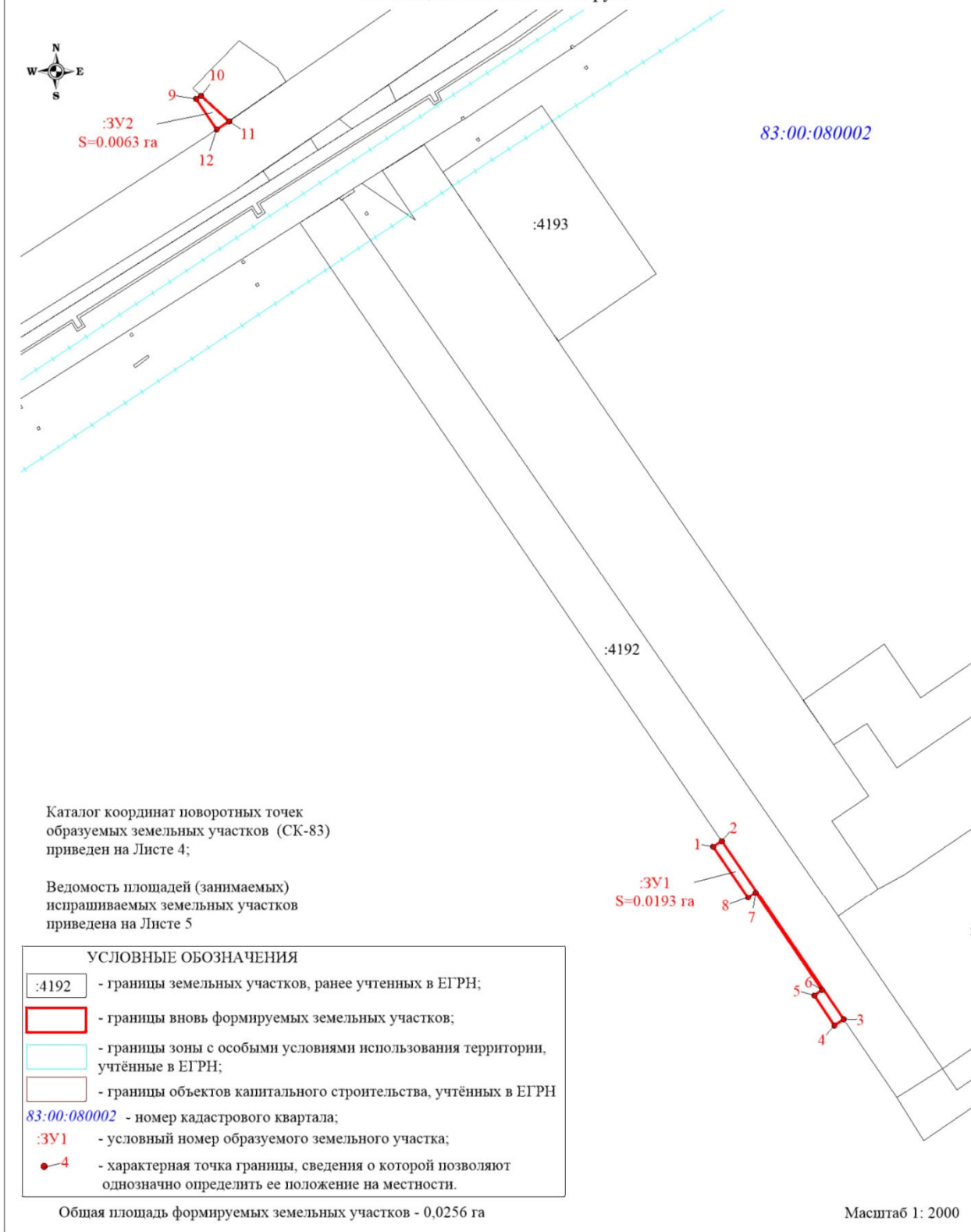
УСЛОВНЫЕ ОБОЗНАЧЕНИЯ

- :4129 - границы земельных участков, ранее учтенных в ЕГРН
- граница формируемого земельного участка
- границы зоны с особыми условиями использования территории, учтённые в ЕГРН
- границы объектов капитального строительства, учтённых в ЕГРН

83:00:080002 - номер кадастрового квартала

Утверждено распоряжением Управления
 имущественных и земельных отношений
 Ненецкого автономного округа
 от "___" _____ 2022 № _____

СХЕМА
 расположения земельных участков на кадастровом плане территории
 под строительство объекта:
"Обустройство куста №107 Харьягинского месторождения"
 в Ненецком автономном округе



Утверждено распоряжением Управления
имущественных и земельных отношений
Ненецкого автономного округа

СХЕМА

" 20 " декабря 2022 № 1717

расположения земельных участков на кадастровом плане территории
под строительство объекта:

"Обустройство куста №107 Харьягинского месторождения"

в Ненецком автономном округе

Каталог координат поворотных точек образуемых земельных участков (СК83)

| | | |
|--|---|------------|
| Условный номер земельного участка 83:00:080002:ЗУ1 (указывается в случае, если предусматривается образование двух и более земельных участков) | | |
| Площадь земельного участка 193 м ² (указывается проектная площадь образуемого земельного участка, вычисленная с использованием технологических и программных средств, в том числе размещенных на официальном сайте федерального органа исполнительной власти, уполномоченного Правительством Российской Федерации на осуществление государственного кадастрового учета, государственной регистрации прав, ведение Единого государственного реестра недвижимости и предоставление сведений, содержащихся в Едином государственном реестре недвижимости, в информационно-телекоммуникационной сети "Интернет" (далее - официальный сайт), с округлением до 1 квадратного метра. Указанное значение площади земельного участка может быть уточнено при проведении кадастровых работ не более чем на десять процентов) | | |
| Обозначение характерных точек границ | Координаты, м (указываются в случае подготовки схемы расположения земельного участка с использованием технологических и программных средств, в том числе размещенных на официальном сайте. Значения координат, полученные с использованием указанных технологических и программных средств, указываются с округлением до 0,01 метра) | |
| | X | Y |
| 1 | 941582.71 | 5431577.59 |
| 2 | 941584.88 | 5431581.06 |
| 3 | 941512.94 | 5431631.44 |
| 4 | 941510.42 | 5431627.72 |
| 5 | 941522.49 | 5431619.33 |
| 6 | 941524.74 | 5431622.55 |
| 7 | 941564.06 | 5431595.10 |
| 8 | 941561.91 | 5431591.99 |
| 1 | 941582.71 | 5431577.59 |
| Условный номер земельного участка 83:00:080002:ЗУ2 (указывается в случае, если предусматривается образование двух и более земельных участков) | | |
| Площадь земельного участка 63 м ² (указывается проектная площадь образуемого земельного участка, вычисленная с использованием технологических и программных средств, в том числе размещенных на официальном сайте федерального органа исполнительной власти, уполномоченного Правительством Российской Федерации на осуществление государственного кадастрового учета, государственной регистрации прав, ведение Единого государственного реестра недвижимости и предоставление сведений, содержащихся в Едином государственном реестре недвижимости, в информационно-телекоммуникационной сети "Интернет" (далее - официальный сайт), с округлением до 1 квадратного метра. Указанное значение площади земельного участка может быть уточнено при проведении кадастровых работ не более чем на десять процентов) | | |
| Обозначение характерных точек границ | Координаты, м (указываются в случае подготовки схемы расположения земельного участка с использованием технологических и программных средств, в том числе размещенных на официальном сайте. Значения координат, полученные с использованием указанных технологических и программных средств, указываются с округлением до 0,01 метра) | |
| | X | Y |
| 9 | 941883.52 | 5431364.21 |
| 10 | 941884.95 | 5431366.18 |
| 11 | 941874.70 | 5431377.69 |
| 12 | 941871.23 | 5431372.78 |
| 9 | 941883.52 | 5431364.21 |

| Ведомость площадей (занимаемых) испрашиваемых земельных участков | | | | | |
|--|-------|--|---|--------------------------------|---------------------------------------|
| № | № п/п | Разрешённое использование | Категория земель | Площадь земельного участка, га | Примечание |
| 1 | :ЗУ1 | Недропользование. Размещение объектов капитального строительства, в том числе подземных, в целях добычи полезных ископаемых. Харьягинское НМ (НРМ 11360 НЭ). Обустройство куста №107 Харьягинского месторождения. Нефтеборный коллектор куст №107 до т.вр. куст №107 (на период строительства). Участок 1. | земли промышленности, энергетики, транспорта, ... и иного специального назначения | 0,0193 | из кадастрового квартала 83:00:080002 |
| 2 | :ЗУ2 | Недропользование. Размещение объектов капитального строительства, в том числе подземных, в целях добычи полезных ископаемых. Харьягинское НМ (НРМ 11360 НЭ). Обустройство куста №107 Харьягинского месторождения. Нефтеборный коллектор куст №107 до т.вр. куст №107 (на период строительства). Участок 2. | земли промышленности, энергетики, транспорта, ... и иного специального назначения | 0,0063 | из кадастрового квартала 83:00:080002 |
| Итого: | | | | 0,0256 | - |