



**Департамент строительства, жилищно-коммунального
хозяйства, энергетики и транспорта
Ненецкого автономного округа**

РАСПОРЯЖЕНИЕ

от 16 . 07 .2023 г. № 149 -р
г. Нарьян-Мар

**Об утверждении изменений в документацию
по планировке территории по объекту
«Обустройство куста № 52 Хыльчююского месторождения»**

Руководствуясь частью 3 статьи 43, частью 21 статьи 45 Градостроительного кодекса Российской Федерации, пунктом 6 части 1 статьи 4 закона Ненецкого автономного округа от 19.09.2014 № 95-оз «О перераспределении полномочий между органами местного самоуправления муниципальных образований Ненецкого автономного округа и органами государственной власти Ненецкого автономного округа», в соответствии с пунктом 5, подпунктом 2 пункта 22 Положения о Департаменте строительства, жилищно-коммунального хозяйства, энергетики и транспорта Ненецкого автономного округа, утвержденного постановлением Администрации Ненецкого автономного округа от 08.12.2014 № 474-п, поступившим заявлением (вх. от 23.01.2023 № 4):

1. Утвердить изменения в документацию по планировке территории по объекту «Обустройство куста № 52 Хыльчююского месторождения», согласно Приложению.

2. Настоящее распоряжение вступает в силу со дня его опубликования.

Заместитель руководителя
Департамента строительства,
жилищно-коммунального хозяйства,
энергетики и транспорта
Ненецкого автономного округа



Н.А. Ситямин



ПРОЕКТ
ИНЖИНИРИНГ
НЕФТЬ

Общество с ограниченной
ответственностью
«ПроектИнжинирингНефть»

Свидетельство СРО № 2313.01-2015-7202166072-П-192 от 16 ноября 2015 года

Заказчик – ООО «ЛУКОЙЛ-Коми» ТПП «ЛУКОЙЛ-Севернефтегаз»

«Обустройство куста №52 Хыльчююского месторождения»

ДОКУМЕНТАЦИЯ ПО ПЛАНИРОВКЕ ТЕРРИТОРИИ

«ПРОЕКТ МЕЖЕВАНИЯ ТЕРРИТОРИИ»

Тюмень, 2022



ПРОЕКТ
ИНЖИНИРИНГ
НЕФТЬ

Общество с ограниченной
ответственностью
«Проект Инжиниринг Нефть»

Свидетельство СРО № 2313.01-2015-7202166072-П-192 от 16 ноября 2015 года

Заказчик – ООО «ЛУКОЙЛ-Коми» ТПП «ЛУКОЙЛ-Севернефтегаз»

«Обустройство куста №52 Хыльчююского месторождения»

ДОКУМЕНТАЦИЯ ПО ПЛАНИРОВКЕ ТЕРРИТОРИИ

«ПРОЕКТ МЕЖЕВАНИЯ ТЕРРИТОРИИ»

Главный инженер

Главный инженер проекта



/ Г.П. Бессолов /

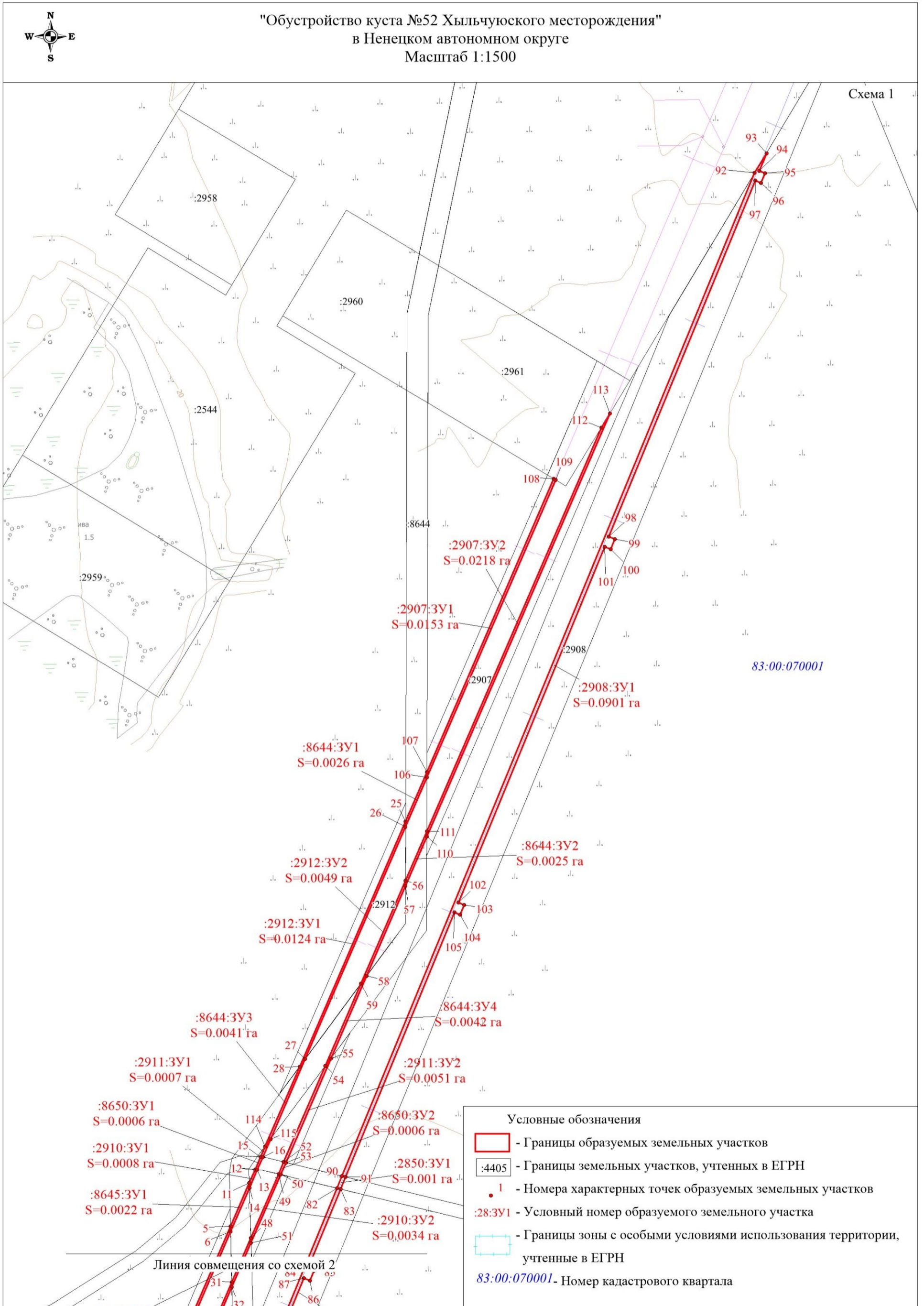
/ Т. С. Хайбуллин /

Тюмень, 2022

Содержание

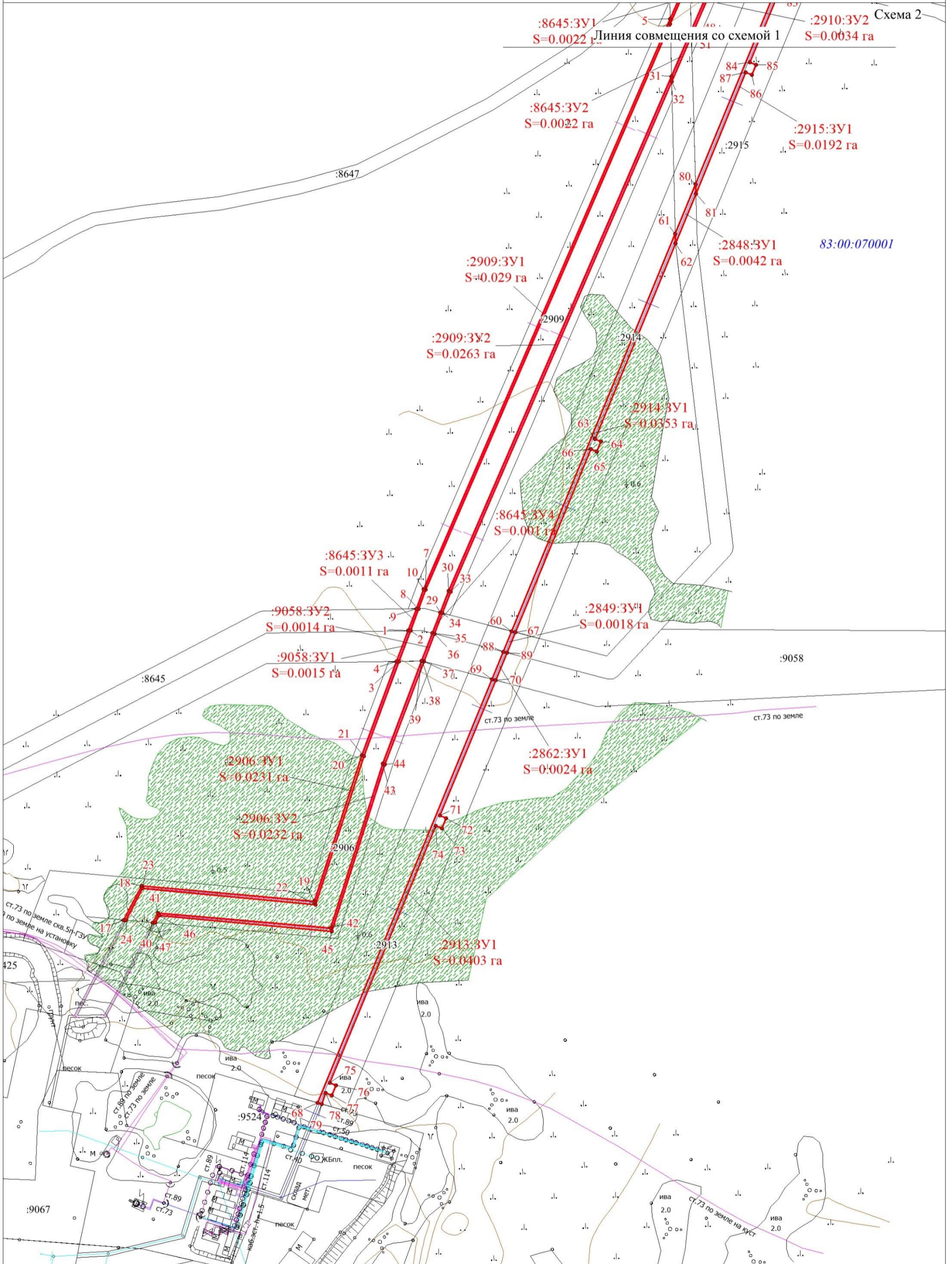
Раздел 1	Проект межевания территории. Графическая часть.....	3
1.1	Чертеж межевания территории	3
Раздел 2	Проект межевания территории. Текстовая часть	5
2.1	Перечень образуемых земельных участков	5
2.2	Перечень координат характерных точек образуемых земельных участков.....	11
2.3	Сведения о границах территории, применительно к которой осуществляется подготовка проекта межевания, содержащие перечень координат характерных точек таких границ в системе координат, используемой для ведения Единого государственного реестра недвижимости. Координаты характерных точек границ территории, применительно к которой осуществляется подготовка проекта межевания, определяются в соответствии с требованиями к точности определения координат характерных точек границ, установленных в соответствии с Градостроительным кодексом Российской Федерации для территориальных зон.....	14
2.4	Вид разрешенного использования образуемых земельных участков, предназначенных для размещения линейных объектов и объектов капитального строительства, проектируемых в составе линейного объекта, а также существующих земельных участков, занятых линейными объектами и объектами капитального строительства, входящими в состав линейных объектов, в соответствии с проектом планировки территории	18
Раздел 3	Материалы по обоснованию проекта межевания территории. Графическая часть	19
3.1	Границы особо охраняемых природных территорий	21
3.2	Границы территорий объектов культурного наследия, включенных в единый государственный реестр объектов культурного наследия (памятников истории и культуры) народов Российской Федерации, границы территорий выявленных объектов культурного наследия	22
3.3	Границы лесничеств, участковых лесничеств, лесных кварталов, лесотаксационных выделов или частей лесотаксационных выделов.....	22
Раздел 4	Материалы по обоснованию проекта межевания территории. Пояснительная записка	23
4.1	Обоснование определения местоположения границ образуемого земельного участка с учетом соблюдения требований к образуемым земельным участкам, в том числе требований к предельным (минимальным и (или) максимальным) размерам земельных участков	23
4.2	Обоснование способа образования земельного участка	23
4.3	Обоснование определения размеров образуемого земельного участка.....	26
4.4	Обоснование определения границ публичного сервитута, подлежащего установлению в соответствии с законодательством Российской Федерации	26

Раздел 1 Проект межевания территории. Графическая часть
 1.1 Чертеж межевания территории





"Обустройство куста №52 Хыльчуйского месторождения"
в Ненецком автономном округе
Масштаб 1:1500



Раздел 2 Проект межевания территории. Текстовая часть

2.1 Перечень образуемых земельных участков

Проект межевания территории подготовлен на основе проекта планировки в целях определения местоположения границ, образуемых и изменяемых земельных участков в соответствии с градостроительными регламентами и нормами отвода земельных участков для конкретных видов деятельности, установленными в соответствии с федеральными законами, техническими регламентами.

Проект межевания территории выполнен с учётом разработанной градостроительной документации – документов территориального планирования.

Основные решения по формированию земельного участка приняты на основе ранее разработанного проекта планировки территории, в соответствии с земельным и градостроительным законодательством.

Подготовка проекта межевания территории осуществляется в соответствии с системой координат, используемой для ведения государственного кадастра недвижимости. На территории проектирования существует установленная система геодезической сети специального назначения для определения координат точек земной поверхности с использованием спутниковых систем. Система координат - МСК-83 зона 5. Действующая система геодезической сети удовлетворяет требованиям выполнения землеустроительных работ для установления границ земельных участков на местности.

Проект межевания разработан с целью образования земельных участков, расположенных на межселенной территории, в границах Харьягинского месторождения.

Данным проектом межевания предусматриваются действия по градостроительной подготовке земельных участков в целях определения их границ. На основании решений, закреплённых в чертежах проекта межевания, будут подготовлены проекты границ земельных участков для их последующего формирования, в соответствии с требованиями земельного законодательства.

Проектом предусмотрено рациональное использование вновь образуемых земельных участков при формировании строительных и охранных зон проектируемого линейного объекта для исключения вклиниваний, вкрапливаний, изломанности границ земельных участков.

На схеме проекта межевания территории нанесены границы земельных участков, ранее поставленных на государственный кадастровый учет, ранее предоставленных в аренду ООО «ЛУКОЙЛ-Коми», и границы вновь образуемых земельных участков, не поставленных на государственный кадастровый учет.

Категория образуемых земельных участков: земли промышленности, энергетики, транспорта, связи, радиовещания, телевидения, информатики, земли для обеспечения космической деятельности, земли обороны, безопасности и земли иного специального

назначения. Кадастровый квартал, на территории которого расположен участок работ: 83:00:070001.

Изъятие земельных участков для государственных и (или) муниципальных нужд не требуется.

Проектом межевания территории не предусматривается образование земельных участков, которые будут отнесены к территориям общего пользования или имуществу общего пользования, в том числе в отношении которых предполагаются резервирование и (или) изъятие для государственных или муниципальных нужд.

Общая площадь образуемых земельных участков составляет 0,3843 га.

Таблица 1 – Экспликация образуемых земельных участков

№ п/п	Условный № ЗУ	Вид разрешенного использования территории	Категория земель	Площадь ЗУ, га	Примечание
1	2	7	4	5	8
1	:2848:ЗУ1	Недропользование. Размещение объектов капитального строительства, в том числе подземных, в целях добычи полезных ископаемых. Хыльчуйское НГКМ (НРМ 00747 НЭ). Обустройство куста №52 Хыльчуйского месторождения. Нефтедоборный коллектор куст №52 - МБСНУ "Хыльчуй" (на период эксплуатации). Участок 3	Земли промышленности, энергетики, транспорта, связи, радиовещания, телевидения, информатики, земли для обеспечения космической деятельности, земли обороны, безопасности и земли иного специального назначения	0.0042	из земельного участка 83:00:070001:2848 (ООО «ЛУКОЙЛ-Коми»)
2	:2849:ЗУ1	Недропользование. Размещение объектов капитального строительства, в том числе подземных, в целях добычи полезных ископаемых. Хыльчуйское НГКМ (НРМ 00747 НЭ). Обустройство куста №52 Хыльчуйского месторождения. Нефтедоборный коллектор куст №52 - МБСНУ "Хыльчуй" (на период эксплуатации). Участок 6		0.0018	из земельного участка 83:00:070001:2849 (ООО «ЛУКОЙЛ-Коми»)
3	:2850:ЗУ1	Недропользование. Размещение объектов капитального строительства, в том числе подземных, в целях добычи полезных ископаемых. Хыльчуйское НГКМ (НРМ 00747 НЭ). Обустройство куста №52 Хыльчуйского месторождения. Нефтедоборный коллектор куст №52 - МБСНУ "Хыльчуй" (на период эксплуатации). Участок 7		0.0010	из земельного участка 83:00:070001:2850 (ООО «ЛУКОЙЛ-Коми»)
4	:2862:ЗУ1	Недропользование. Размещение объектов капитального строительства, в том числе подземных, в целях добычи полезных ископаемых. Хыльчуйское НГКМ (НРМ 00747 НЭ). Обустройство куста №52 Хыльчуйского месторождения. Нефтедоборный коллектор куст №52 - МБСНУ "Хыльчуй" (на период эксплуатации). Участок 5		0.0024	из земельного участка 83:00:070001:2862 (ООО «ЛУКОЙЛ-Коми»)
5	:2906:ЗУ1	Недропользование. Размещение объектов капитального строительства, в том числе подземных, в целях добычи полезных ископаемых. Хыльчуйское НГКМ (НРМ 00747 НЭ). Обустройство куста №52 Хыльчуйского месторождения. ВЛЗ-6кВ №2 от РУ-6кВ до куста №52 (на период эксплуатации). Участок 5		0.0231	из земельного участка 83:00:070001:2906 (ООО «ЛУКОЙЛ-Коми»)
6	:2906:ЗУ2	Недропользование. Размещение объектов капитального строительства, в том числе подземных, в целях добычи полезных ископаемых. Хыльчуйское НГКМ (НРМ 00747 НЭ). Обустройство куста №52 Хыльчуйского месторождения. ВЛЗ-6кВ №1 от РУ-6кВ до куста №52 (на период эксплуатации). Участок 3		0.0232	из земельного участка 83:00:070001:2906 (ООО «ЛУКОЙЛ-Коми»)
7	:2907:ЗУ1	Недропользование. Размещение объектов капитального строительства, в том числе подземных, в целях добычи полезных ископаемых. Хыльчуйское НГКМ (НРМ 00747 НЭ). Обустройство куста №52 Хыльчуйского месторождения. ВЛЗ-6кВ №2 от РУ-6кВ до куста №52 (на период эксплуатации). Участок 7		0.0153	из земельного участка 83:00:070001:2907 (ООО «ЛУКОЙЛ-Коми»)
8	:2907:ЗУ2	Недропользование. Размещение объектов капитального строительства, в том числе подземных, в целях добычи полезных ископаемых. Хыльчуйское НГКМ (НРМ 00747 НЭ). Обустройство куста №52 Хыльчуйского месторождения. ВЛЗ-6кВ №1 от РУ-6кВ до куста №52 (на период эксплуатации). Участок 8		0.0218	из земельного участка 83:00:070001:2907 (ООО «ЛУКОЙЛ-Коми»)

№ п/п	Условный № ЗУ	Вид разрешенного использования территории	Категория земель	Площадь ЗУ, га	Примечание
1	2	7	4	5	8
9	:2908:ЗУ1	Недропользование. Размещение объектов капитального строительства, в том числе подземных, в целях добычи полезных ископаемых. Хыльчуйское НГКМ (НРМ 00747 НЭ). Обустройство куста №52 Хыльчуйского месторождения. Нефтеcборный коллектор куст №52 - МБСНУ "Хыльчую" (на период эксплуатации). Участок 8	Земли промышленности, энергетики, транспорта, связи, радиовещания, телевидения, информатики, земли для обеспечения космической деятельности, земли обороны, безопасности и земли иного специального назначения	0.0901	из земельного участка 83:00:070001:2908 (ООО «ЛУКОЙЛ-Коми»)
10	:2909:ЗУ1	Недропользование. Размещение объектов капитального строительства, в том числе подземных, в целях добычи полезных ископаемых. Хыльчуйское НГКМ (НРМ 00747 НЭ). Обустройство куста №52 Хыльчуйского месторождения. ВЛЗ-6кВ №2 от РУ-6кВ до куста №52 (на период эксплуатации). Участок 2		0.0290	из земельного участка 83:00:070001:2909 (ООО «ЛУКОЙЛ-Коми»)
11	:2909:ЗУ2	Недропользование. Размещение объектов капитального строительства, в том числе подземных, в целях добычи полезных ископаемых. Хыльчуйское НГКМ (НРМ 00747 НЭ). Обустройство куста №52 Хыльчуйского месторождения. ВЛЗ-6кВ №1 от РУ-6кВ до куста №52 (на период эксплуатации). Участок 1		0.0263	из земельного участка 83:00:070001:2909 (ООО «ЛУКОЙЛ-Коми»)
12	:2910:ЗУ1	Недропользование. Размещение объектов капитального строительства, в том числе подземных, в целях добычи полезных ископаемых. Хыльчуйское НГКМ (НРМ 00747 НЭ). Обустройство куста №52 Хыльчуйского месторождения. ВЛЗ-6кВ №2 от РУ-6кВ до куста №52 (на период эксплуатации). Участок 3		0.0008	из земельного участка 83:00:070001:2910 (ООО «ЛУКОЙЛ-Коми»)
13	:2910:ЗУ2	Недропользование. Размещение объектов капитального строительства, в том числе подземных, в целях добычи полезных ископаемых. Хыльчуйское НГКМ (НРМ 00747 НЭ). Обустройство куста №52 Хыльчуйского месторождения. ВЛЗ-6кВ №1 от РУ-6кВ до куста №52 (на период эксплуатации). Участок 4		0.0034	из земельного участка 83:00:070001:2910 (ООО «ЛУКОЙЛ-Коми»)
14	:2911:ЗУ1	Недропользование. Размещение объектов капитального строительства, в том числе подземных, в целях добычи полезных ископаемых. Хыльчуйское НГКМ (НРМ 00747 НЭ). Обустройство куста №52 Хыльчуйского месторождения. ВЛЗ-6кВ №2 от РУ-6кВ до куста №52 (на период эксплуатации). Участок 8		0.0007	из земельного участка 83:00:070001:2911 (ООО «ЛУКОЙЛ-Коми»)
15	:2911:ЗУ2	Недропользование. Размещение объектов капитального строительства, в том числе подземных, в целях добычи полезных ископаемых. Хыльчуйское НГКМ (НРМ 00747 НЭ). Обустройство куста №52 Хыльчуйского месторождения. ВЛЗ-6кВ №1 от РУ-6кВ до куста №52 (на период эксплуатации). Участок 6		0.0051	из земельного участка 83:00:070001:2911 (ООО «ЛУКОЙЛ-Коми»)
16	:2912:ЗУ1	Недропользование. Размещение объектов капитального строительства, в том числе подземных, в целях добычи полезных ископаемых. Хыльчуйское НГКМ (НРМ 00747 НЭ). Обустройство куста №52 Хыльчуйского месторождения. ВЛЗ-6кВ №2 от РУ-6кВ до куста №52 (на период эксплуатации). Участок 6		0.0124	из земельного участка 83:00:070001:2912 (ООО «ЛУКОЙЛ-Коми»)

№ п/п	Условный № ЗУ	Вид разрешенного использования территории	Категория земель	Площадь ЗУ, га	Примечание
1	2	7	4	5	8
17	:2912:ЗУ2	Недропользование. Размещение объектов капитального строительства, в том числе подземных, в целях добычи полезных ископаемых. Хыльчуйское НГКМ (НРМ 00747 НЭ). Обустройство куста №52 Хыльчуйского месторождения. ВЛЗ-6кВ №1 от РУ-6кВ до куста №52 (на период эксплуатации). Участок 7	Земли промышленности, энергетики, транспорта, связи, радиовещания, телевидения, информатики, земли для обеспечения космической деятельности, земли обороны, безопасности и земли иного специального назначения	0.0049	из земельного участка 83:00:070001:2912 (ООО «ЛУКОЙЛ-Коми»)
18	:2913:ЗУ1	Недропользование. Размещение объектов капитального строительства, в том числе подземных, в целях добычи полезных ископаемых. Хыльчуйское НГКМ (НРМ 00747 НЭ). Обустройство куста №52 Хыльчуйского месторождения. Нефтеcборный коллектор куст №52 - МБСНУ "Хыльчуя" (на период эксплуатации). Участок 2		0.0403	из земельного участка 83:00:070001:2913 (ООО «ЛУКОЙЛ-Коми»)
19	:2914:ЗУ1	Недропользование. Размещение объектов капитального строительства, в том числе подземных, в целях добычи полезных ископаемых. Хыльчуйское НГКМ (НРМ 00747 НЭ). Обустройство куста №52 Хыльчуйского месторождения. Нефтеcборный коллектор куст №52 - МБСНУ "Хыльчуя" (на период эксплуатации). Участок 1		0.0353	из земельного участка 83:00:070001:2914 (ООО «ЛУКОЙЛ-Коми»)
20	:2915:ЗУ1	Недропользование. Размещение объектов капитального строительства, в том числе подземных, в целях добычи полезных ископаемых. Хыльчуйское НГКМ (НРМ 00747 НЭ). Обустройство куста №52 Хыльчуйского месторождения. Нефтеcборный коллектор куст №52 - МБСНУ "Хыльчуя" (на период эксплуатации). Участок 4		0.0192	из земельного участка 83:00:070001:2915 (ООО «ЛУКОЙЛ-Коми»)
21	:8644:ЗУ1	Недропользование. Размещение объектов капитального строительства, в том числе подземных, в целях добычи полезных ископаемых. Хыльчуйское НГКМ (НРМ 00747 НЭ). Обустройство куста №52 Хыльчуйского месторождения. ВЛЗ-6кВ №2 от РУ-6кВ до куста №52 (на период эксплуатации). Участок 10		0.0026	из земельного участка 83:00:070001:8644 (ООО «ЛУКОЙЛ-Коми»)
22	:8644:ЗУ2	Недропользование. Размещение объектов капитального строительства, в том числе подземных, в целях добычи полезных ископаемых. Хыльчуйское НГКМ (НРМ 00747 НЭ). Обустройство куста №52 Хыльчуйского месторождения. ВЛЗ-6кВ №1 от РУ-6кВ до куста №52 (на период эксплуатации). Участок 10		0.0025	из земельного участка 83:00:070001:8644 (ООО «ЛУКОЙЛ-Коми»)
23	:8644:ЗУ3	Недропользование. Размещение объектов капитального строительства, в том числе подземных, в целях добычи полезных ископаемых. Хыльчуйское НГКМ (НРМ 00747 НЭ). Обустройство куста №52 Хыльчуйского месторождения. ВЛЗ-6кВ №2 от РУ-6кВ до куста №52 (на период эксплуатации). Участок 9		0.0041	из земельного участка 83:00:070001:8644 (ООО «ЛУКОЙЛ-Коми»)
24	:8644:ЗУ4	Недропользование. Размещение объектов капитального строительства, в том числе подземных, в целях добычи полезных ископаемых. Хыльчуйское НГКМ (НРМ 00747 НЭ). Обустройство куста №52 Хыльчуйского месторождения. ВЛЗ-6кВ №1 от РУ-6кВ до куста №52 (на период эксплуатации). Участок 9		0.0042	из земельного участка 83:00:070001:8644 (ООО «ЛУКОЙЛ-Коми»)

№ п/п	Условный № ЗУ	Вид разрешенного использования территории	Категория земель	Площадь ЗУ, га	Примечание
1	2	7	4	5	8
25	:8645:ЗУ1	Недропользование. Размещение объектов капитального строительства, в том числе подземных, в целях добычи полезных ископаемых. Хыльчуйское НГКМ (НРМ 00747 НЭ). Обустройство куста №52 Хыльчуйского месторождения. ВЛЗ-6кВ №2 от РУ-6кВ до куста №52 (на период эксплуатации). Участок 11	Земли промышленности, энергетики, транспорта, связи, радиовещания, телевидения, информатики, земли для обеспечения космической деятельности, земли обороны, безопасности и земли иного специального назначения	0.0022	из земельного участка 83:00:070001:8645 (ООО «ЛУКОЙЛ-Коми»)
26	:8645:ЗУ2	Недропользование. Размещение объектов капитального строительства, в том числе подземных, в целях добычи полезных ископаемых. Хыльчуйское НГКМ (НРМ 00747 НЭ). Обустройство куста №52 Хыльчуйского месторождения. ВЛЗ-6кВ №1 от РУ-6кВ до куста №52 (на период эксплуатации). Участок 11		0.0022	из земельного участка 83:00:070001:8645 (ООО «ЛУКОЙЛ-Коми»)
27	:8645:ЗУ3	Недропользование. Размещение объектов капитального строительства, в том числе подземных, в целях добычи полезных ископаемых. Хыльчуйское НГКМ (НРМ 00747 НЭ). Обустройство куста №52 Хыльчуйского месторождения. ВЛЗ-6кВ №2 от РУ-6кВ до куста №52 (на период эксплуатации). Участок 12		0.0011	из земельного участка 83:00:070001:8645 (ООО «ЛУКОЙЛ-Коми»)
28	:8645:ЗУ4	Недропользование. Размещение объектов капитального строительства, в том числе подземных, в целях добычи полезных ископаемых. Хыльчуйское НГКМ (НРМ 00747 НЭ). Обустройство куста №52 Хыльчуйского месторождения. ВЛЗ-6кВ №1 от РУ-6кВ до куста №52 (на период эксплуатации). Участок 12		0.0010	из земельного участка 83:00:070001:8645 (ООО «ЛУКОЙЛ-Коми»)
29	:8650:ЗУ1	Недропользование. Размещение объектов капитального строительства, в том числе подземных, в целях добычи полезных ископаемых. Хыльчуйское НГКМ (НРМ 00747 НЭ). Обустройство куста №52 Хыльчуйского месторождения. ВЛЗ-6кВ №2 от РУ-6кВ до куста №52 (на период эксплуатации). Участок 4		0.0006	из земельного участка 83:00:070001:8650 (ООО «ЛУКОЙЛ-Коми»)
30	:8650:ЗУ2	Недропользование. Размещение объектов капитального строительства, в том числе подземных, в целях добычи полезных ископаемых. Хыльчуйское НГКМ (НРМ 00747 НЭ). Обустройство куста №52 Хыльчуйского месторождения. ВЛЗ-6кВ №1 от РУ-6кВ до куста №52 (на период эксплуатации). Участок 5		0.0006	из земельного участка 83:00:070001:8650 (ООО «ЛУКОЙЛ-Коми»)
31	:9058:ЗУ1	Недропользование. Размещение объектов капитального строительства, в том числе подземных, в целях добычи полезных ископаемых. Хыльчуйское НГКМ (НРМ 00747 НЭ). Обустройство куста №52 Хыльчуйского месторождения. ВЛЗ-6кВ №2 от РУ-6кВ до куста №52 (на период эксплуатации). Участок 1		0.0015	из земельного участка 83:00:070001:9058 (ООО «ЛУКОЙЛ-Коми»)
32	:9058:ЗУ2	Недропользование. Размещение объектов капитального строительства, в том числе подземных, в целях добычи полезных ископаемых. Хыльчуйское НГКМ (НРМ 00747 НЭ). Обустройство куста №52 Хыльчуйского месторождения. ВЛЗ-6кВ №1 от РУ-6кВ до куста №52 (на период эксплуатации). Участок 2		0.0014	из земельного участка 83:00:070001:9058 (ООО «ЛУКОЙЛ-Коми»)

2.2 Перечень координат характерных точек образуемых земельных участков

Условный номер образуемого земельного участка :2848:3У1		
Обозначение характерных точек границ	Координаты поворотных точек	
	X	Y
61	1068155.95	5369052.28
80	1068178.58	5369061.60
81	1068174.35	5369061.72
62	1068151.66	5369052.38
61	1068155.95	5369052.28
Условный номер образуемого земельного участка :2849:3У1		
Обозначение характерных точек границ	Координаты поворотных точек	
	X	Y
88	1067965.21	5368973.75
60	1067974.54	5368977.59
67	1067974.09	5368979.31
89	1067964.76	5368975.47
88	1067965.21	5368973.75
Условный номер образуемого земельного участка :2850:3У1		
Обозначение характерных точек границ	Координаты поворотных точек	
	X	Y
82	1068272.07	5369100.09
90	1068277.70	5369102.41
91	1068277.29	5369104.08
83	1068271.66	5369101.76
82	1068272.07	5369100.09
Условный номер образуемого земельного участка :2862:3У1		
Обозначение характерных точек границ	Координаты поворотных точек	
	X	Y
69	1067952.58	5368968.55
88	1067965.21	5368973.75
89	1067964.76	5368975.47
70	1067952.13	5368970.27
69	1067952.58	5368968.55
Условный номер образуемого земельного участка :2906:3У1		
Обозначение характерных точек границ	Координаты поворотных точек	
	X	Y
17	1067842.73	5368800.49
18	1067858.18	5368808.53
19	1067851.15	5368887.44
20	1067917.85	5368909.13
4	1067960.67	5368925.08
3	1067960.68	5368926.15
21	1067917.53	5368910.07
22	1067849.75	5368888.04
23	1067857.02	5368809.05

24	1067842.63	5368801.63
17	1067842.73	5368800.49
Условный номер образуемого земельного участка :2906:3У2		
Обозначение характерных точек границ	Координаты поворотных точек	
	X	Y
40	1067841.57	5368813.75
41	1067845.91	5368816.06
42	1067839.01	5368894.86
43	1067914.06	5368918.75
39	1067960.85	5368936.53
38	1067960.85	5368936.79
37	1067960.66	5368937.53
44	1067913.73	5368919.69
45	1067837.51	5368895.42
46	1067844.81	5368816.62
47	1067841.47	5368814.89
40	1067841.57	5368813.75
Условный номер образуемого земельного участка :2907:3У1		
Обозначение характерных точек границ	Координаты поворотных точек	
	X	Y
106	1068465.15	5369142.46
107	1068467.72	5369142.47
108	1068605.54	5369202.13
109	1068605.01	5369203.00
106	1068465.15	5369142.46
Условный номер образуемого земельного участка :2907:3У2		
Обозначение характерных точек границ	Координаты поворотных точек	
	X	Y
110	1068437.37	5369142.39
111	1068439.86	5369142.39
112	1068629.67	5369224.47
113	1068636.35	5369228.53
110	1068437.37	5369142.39
Условный номер образуемого земельного участка :2908:3У1		
Обозначение характерных точек границ	Координаты поворотных точек	
	X	Y
90	1068277.70	5369102.41
92	1068749.35	5369296.60
93	1068758.60	5369302.16
94	1068750.34	5369298.76
95	1068749.18	5369301.55
96	1068744.56	5369299.62
97	1068745.71	5369296.85
98	1068578.33	5369227.97
99	1068577.19	5369230.74
100	1068572.54	5369228.86

101	1068573.68	5369226.06
102	1068406.34	5369157.19
103	1068405.21	5369159.99
104	1068400.57	5369158.08
105	1068401.69	5369155.28
91	1068277.29	5369104.08
90	1068277.70	5369102.41
Условный номер образуемого земельного участка :2909:3У1		
Обозначение характерных точек границ	Координаты поворотных точек	
	X	Y
5	1068254.10	5369050.00
6	1068251.71	5369050.05
7	1067993.43	5368938.35
8	1067984.82	5368935.14
9	1067984.81	5368934.08
10	1067993.76	5368937.41
5	1068254.10	5369050.00
Условный номер образуемого земельного участка :2909:3У2		
Обозначение характерных точек границ	Координаты поворотных точек	
	X	Y
29	1067983.04	5368945.03
30	1067992.87	5368948.88
31	1068227.86	5369050.61
32	1068225.49	5369050.66
33	1067992.54	5368949.82
34	1067982.79	5368946.00
29	1067983.04	5368945.03
Условный номер образуемого земельного участка :2910:3У1		
Обозначение характерных точек границ	Координаты поворотных точек	
	X	Y
11	1068274.53	5369058.84
12	1068280.86	5369061.58
13	1068280.81	5369062.65
14	1068272.15	5369058.91
11	1068274.53	5369058.84
Условный номер образуемого земельного участка :2910:3У2		
Обозначение характерных точек границ	Координаты поворотных точек	
	X	Y
48	1068248.59	5369059.58
49	1068278.76	5369072.65
50	1068278.52	5369073.62
51	1068246.24	5369059.65
48	1068248.59	5369059.58
Условный номер образуемого земельного участка :2911:3У1		
Обозначение характерных точек границ	Координаты поворотных точек	
	X	Y

15	1068286.74	5369064.12
114	1068291.69	5369066.27
115	1068295.16	5369068.87
16	1068286.68	5369065.20
15	1068286.74	5369064.12
Условный номер образуемого земельного участка :2911:3У2		
Обозначение характерных точек границ	Координаты поворотных точек	
	X	Y
52	1068284.35	5369075.07
54	1068329.59	5369094.65
55	1068333.01	5369097.22
53	1068284.11	5369076.04
52	1068284.35	5369075.07
Условный номер образуемого земельного участка :2912:3У1		
Обозначение характерных точек границ	Координаты поворотных точек	
	X	Y
25	1068444.47	5369132.40
26	1068441.89	5369132.39
27	1068332.82	5369085.17
28	1068329.23	5369082.52
25	1068444.47	5369132.40
Условный номер образуемого земельного участка :2912:3У2		
Обозначение характерных точек границ	Координаты поворотных точек	
	X	Y
56	1068416.62	5369132.32
57	1068414.11	5369132.32
58	1068371.82	5369114.02
59	1068368.31	5369111.42
56	1068416.62	5369132.32
Условный номер образуемого земельного участка :2913:3У1		
Обозначение характерных точек границ	Координаты поворотных точек	
	X	Y
68	1067759.25	5368888.95
69	1067952.58	5368968.55
70	1067952.13	5368970.27
71	1067890.36	5368944.85
72	1067889.20	5368947.63
73	1067884.58	5368945.74
74	1067885.71	5368942.93
75	1067768.30	5368894.62
76	1067767.14	5368897.42
77	1067762.54	5368895.50
78	1067763.68	5368892.71
79	1067758.70	5368890.88
68	1067759.25	5368888.95
Условный номер образуемого земельного участка :2914:3У1		

Обозначение характерных точек границ	Координаты поворотных точек	
	X	Y
60	1067974.54	5368977.59
61	1068155.95	5369052.28
62	1068151.66	5369052.38
63	1068062.35	5369015.62
64	1068061.21	5369018.41
65	1068056.58	5369016.52
66	1068057.72	5369013.72
67	1067974.09	5368979.31
60	1067974.54	5368977.59
Условный номер образуемого земельного участка :2915:3У1		
Обозначение характерных точек границ	Координаты поворотных точек	
	X	Y
80	1068178.58	5369061.60
82	1068272.07	5369100.09
83	1068271.66	5369101.76
84	1068234.36	5369086.41
85	1068233.19	5369089.18
86	1068228.57	5369087.29
87	1068229.72	5369084.51
81	1068174.35	5369061.72
80	1068178.58	5369061.60
Условный номер образуемого земельного участка :8644:3У1		
Обозначение характерных точек границ	Координаты поворотных точек	
	X	Y
26	1068441.89	5369132.39
25	1068444.47	5369132.40
107	1068467.72	5369142.47
106	1068465.15	5369142.46
26	1068441.89	5369132.39
Условный номер образуемого земельного участка :8644:3У2		
Обозначение характерных точек границ	Координаты поворотных точек	
	X	Y
57	1068414.11	5369132.32
56	1068416.62	5369132.32
111	1068439.86	5369142.39
110	1068437.37	5369142.39
57	1068414.11	5369132.32
Условный номер образуемого земельного участка :8644:3У3		
Обозначение характерных точек границ	Координаты поворотных точек	
	X	Y
28	1068329.23	5369082.52
27	1068332.82	5369085.17
115	1068295.16	5369068.87
114	1068291.69	5369066.27
28	1068329.23	5369082.52

Условный номер образуемого земельного участка :8644:3У4		
Обозначение характерных точек границ	Координаты поворотных точек	
	X	Y
59	1068368.31	5369111.42
58	1068371.82	5369114.02
55	1068333.01	5369097.22
54	1068329.59	5369094.65
59	1068368.31	5369111.42
Условный номер образуемого земельного участка :8645:3У1		
Обозначение характерных точек границ	Координаты поворотных точек	
	X	Y
5	1068254.10	5369050.00
11	1068274.53	5369058.84
14	1068272.15	5369058.91
6	1068251.71	5369050.05
5	1068254.10	5369050.00
Условный номер образуемого земельного участка :8645:3У2		
Обозначение характерных точек границ	Координаты поворотных точек	
	X	Y
31	1068227.86	5369050.61
48	1068248.59	5369059.58
51	1068246.24	5369059.65
32	1068225.49	5369050.66
31	1068227.86	5369050.61
Условный номер образуемого земельного участка :8645:3У3		
Обозначение характерных точек границ	Координаты поворотных точек	
	X	Y
9	1067984.81	5368934.08
8	1067984.82	5368935.14
2	1067974.77	5368931.40
1	1067974.75	5368930.33
9	1067984.81	5368934.08
Условный номер образуемого земельного участка :8645:3У4		
Обозначение характерных точек границ	Координаты поворотных точек	
	X	Y
35	1067973.64	5368941.43
29	1067983.04	5368945.03
34	1067982.79	5368946.00
36	1067973.39	5368942.40
35	1067973.64	5368941.43
Условный номер образуемого земельного участка :8650:3У1		
Обозначение характерных точек границ	Координаты поворотных точек	
	X	Y
12	1068280.86	5369061.58

15	1068286.74	5369064.12
16	1068286.68	5369065.20
13	1068280.81	5369062.65
12	1068280.86	5369061.58
Условный номер образуемого земельного участка :8650:3У2		
Обозначение характерных точек границ	Координаты поворотных точек	
	X	Y
49	1068278.76	5369072.65
52	1068284.35	5369075.07
53	1068284.11	5369076.04
50	1068278.52	5369073.62
49	1068278.76	5369072.65
Условный номер образуемого земельного участка :9058:3У1		
Обозначение характерных точек границ	Координаты поворотных точек	
	X	Y

1	1067974.75	5368930.33
2	1067974.77	5368931.40
3	1067960.68	5368926.15
4	1067960.67	5368925.08
1	1067974.75	5368930.33
Условный номер образуемого земельного участка :9058:3У2		
Обозначение характерных точек границ	Координаты поворотных точек	
	X	Y
35	1067973.64	5368941.43
36	1067973.39	5368942.40
37	1067960.66	5368937.53
38	1067960.85	5368936.79
39	1067960.85	5368936.53
35	1067973.64	5368941.43

2.3 Сведения о границах территории, применительно к которой осуществляется подготовка проекта межевания, содержащие перечень координат характерных точек таких границ в системе координат, используемой для ведения Единого государственного реестра недвижимости. Координаты характерных точек границ территории, применительно к которой осуществляется подготовка проекта межевания, определяются в соответствии с требованиями к точности определения координат характерных точек границ, установленных в соответствии с Градостроительным кодексом Российской Федерации для территориальных зон

Условный номер образуемого земельного участка :2848:3У1		
Обозначение характерных точек границ	Координаты поворотных точек	
	X	Y
61	1068155.95	5369052.28
80	1068178.58	5369061.60
81	1068174.35	5369061.72
62	1068151.66	5369052.38
61	1068155.95	5369052.28
Условный номер образуемого земельного участка :2849:3У1		
Обозначение характерных точек границ	Координаты поворотных точек	
	X	Y
88	1067965.21	5368973.75
60	1067974.54	5368977.59
67	1067974.09	5368979.31
89	1067964.76	5368975.47
88	1067965.21	5368973.75
Условный номер образуемого земельного участка :2850:3У1		
Координаты поворотных точек		

Обозначение характерных точек границ	X		Y
82	1068272.07	5369100.09	
90	1068277.70	5369102.41	
91	1068277.29	5369104.08	
83	1068271.66	5369101.76	
82	1068272.07	5369100.09	
Условный номер образуемого земельного участка :2862:3У1			
Обозначение характерных точек границ	Координаты поворотных точек		
	X	Y	
69	1067952.58	5368968.55	
88	1067965.21	5368973.75	
89	1067964.76	5368975.47	
70	1067952.13	5368970.27	
69	1067952.58	5368968.55	
Условный номер образуемого земельного участка :2906:3У1			
Обозначение характерных точек границ	Координаты поворотных точек		
	X	Y	
17	1067842.73	5368800.49	

18	1067858.18	5368808.53
19	1067851.15	5368887.44
20	1067917.85	5368909.13
4	1067960.67	5368925.08
3	1067960.68	5368926.15
21	1067917.53	5368910.07
22	1067849.75	5368888.04
23	1067857.02	5368809.05
24	1067842.63	5368801.63
17	1067842.73	5368800.49
Условный номер образуемого земельного участка :2906:3У2		
Обозначение характерных точек границ	Координаты поворотных точек	
	X	Y
40	1067841.57	5368813.75
41	1067845.91	5368816.06
42	1067839.01	5368894.86
43	1067914.06	5368918.75
39	1067960.85	5368936.53
38	1067960.85	5368936.79
37	1067960.66	5368937.53
44	1067913.73	5368919.69
45	1067837.51	5368895.42
46	1067844.81	5368816.62
47	1067841.47	5368814.89
40	1067841.57	5368813.75
Условный номер образуемого земельного участка :2907:3У1		
Обозначение характерных точек границ	Координаты поворотных точек	
	X	Y
106	1068465.15	5369142.46
107	1068467.72	5369142.47
108	1068605.54	5369202.13
109	1068605.01	5369203.00
106	1068465.15	5369142.46
Условный номер образуемого земельного участка :2907:3У2		
Обозначение характерных точек границ	Координаты поворотных точек	
	X	Y
110	1068437.37	5369142.39
111	1068439.86	5369142.39
112	1068629.67	5369224.47
113	1068636.35	5369228.53
110	1068437.37	5369142.39
Условный номер образуемого земельного участка :2908:3У1		
Обозначение характерных точек границ	Координаты поворотных точек	
	X	Y
90	1068277.70	5369102.41
92	1068749.35	5369296.60
93	1068758.60	5369302.16
94	1068750.34	5369298.76

95	1068749.18	5369301.55
96	1068744.56	5369299.62
97	1068745.71	5369296.85
98	1068578.33	5369227.97
99	1068577.19	5369230.74
100	1068572.54	5369228.86
101	1068573.68	5369226.06
102	1068406.34	5369157.19
103	1068405.21	5369159.99
104	1068400.57	5369158.08
105	1068401.69	5369155.28
91	1068277.29	5369104.08
90	1068277.70	5369102.41
Условный номер образуемого земельного участка :2909:3У1		
Обозначение характерных точек границ	Координаты поворотных точек	
	X	Y
5	1068254.10	5369050.00
6	1068251.71	5369050.05
7	1067993.43	5368938.35
8	1067984.82	5368935.14
9	1067984.81	5368934.08
10	1067993.76	5368937.41
5	1068254.10	5369050.00
Условный номер образуемого земельного участка :2909:3У2		
Обозначение характерных точек границ	Координаты поворотных точек	
	X	Y
29	1067983.04	5368945.03
30	1067992.87	5368948.88
31	1068227.86	5369050.61
32	1068225.49	5369050.66
33	1067992.54	5368949.82
34	1067982.79	5368946.00
29	1067983.04	5368945.03
Условный номер образуемого земельного участка :2910:3У1		
Обозначение характерных точек границ	Координаты поворотных точек	
	X	Y
11	1068274.53	5369058.84
12	1068280.86	5369061.58
13	1068280.81	5369062.65
14	1068272.15	5369058.91
11	1068274.53	5369058.84
Условный номер образуемого земельного участка :2910:3У2		
Обозначение характерных точек границ	Координаты поворотных точек	
	X	Y
48	1068248.59	5369059.58
49	1068278.76	5369072.65
50	1068278.52	5369073.62
51	1068246.24	5369059.65

48	1068248.59	5369059.58
Условный номер образуемого земельного участка :2911:3У1		
Обозначение характерных точек границ	Координаты поворотных точек	
	X	Y
15	1068286.74	5369064.12
114	1068291.69	5369066.27
115	1068295.16	5369068.87
16	1068286.68	5369065.20
15	1068286.74	5369064.12
Условный номер образуемого земельного участка :2911:3У2		
Обозначение характерных точек границ	Координаты поворотных точек	
	X	Y
52	1068284.35	5369075.07
54	1068329.59	5369094.65
55	1068333.01	5369097.22
53	1068284.11	5369076.04
52	1068284.35	5369075.07
Условный номер образуемого земельного участка :2912:3У1		
Обозначение характерных точек границ	Координаты поворотных точек	
	X	Y
25	1068444.47	5369132.40
26	1068441.89	5369132.39
27	1068332.82	5369085.17
28	1068329.23	5369082.52
25	1068444.47	5369132.40
Условный номер образуемого земельного участка :2912:3У2		
Обозначение характерных точек границ	Координаты поворотных точек	
	X	Y
56	1068416.62	5369132.32
57	1068414.11	5369132.32
58	1068371.82	5369114.02
59	1068368.31	5369111.42
56	1068416.62	5369132.32
Условный номер образуемого земельного участка :2913:3У1		
Обозначение характерных точек границ	Координаты поворотных точек	
	X	Y
68	1067759.25	5368888.95
69	1067952.58	5368968.55
70	1067952.13	5368970.27
71	1067890.36	5368944.85
72	1067889.20	5368947.63
73	1067884.58	5368945.74
74	1067885.71	5368942.93
75	1067768.30	5368894.62
76	1067767.14	5368897.42
77	1067762.54	5368895.50

78	1067763.68	5368892.71
79	1067758.70	5368890.88
68	1067759.25	5368888.95
Условный номер образуемого земельного участка :2914:3У1		
Обозначение характерных точек границ	Координаты поворотных точек	
	X	Y
60	1067974.54	5368977.59
61	1068155.95	5369052.28
62	1068151.66	5369052.38
63	1068062.35	5369015.62
64	1068061.21	5369018.41
65	1068056.58	5369016.52
66	1068057.72	5369013.72
67	1067974.09	5368979.31
60	1067974.54	5368977.59
Условный номер образуемого земельного участка :2915:3У1		
Обозначение характерных точек границ	Координаты поворотных точек	
	X	Y
80	1068178.58	5369061.60
82	1068272.07	5369100.09
83	1068271.66	5369101.76
84	1068234.36	5369086.41
85	1068233.19	5369089.18
86	1068228.57	5369087.29
87	1068229.72	5369084.51
81	1068174.35	5369061.72
80	1068178.58	5369061.60
Условный номер образуемого земельного участка :8644:3У1		
Обозначение характерных точек границ	Координаты поворотных точек	
	X	Y
26	1068441.89	5369132.39
25	1068444.47	5369132.40
107	1068467.72	5369142.47
106	1068465.15	5369142.46
26	1068441.89	5369132.39
Условный номер образуемого земельного участка :8644:3У2		
Обозначение характерных точек границ	Координаты поворотных точек	
	X	Y
57	1068414.11	5369132.32
56	1068416.62	5369132.32
111	1068439.86	5369142.39
110	1068437.37	5369142.39
57	1068414.11	5369132.32
Условный номер образуемого земельного участка :8644:3У3		
Обозначение характерных точек границ	Координаты поворотных точек	
	X	Y

28	1068329.23	5369082.52
27	1068332.82	5369085.17
115	1068295.16	5369068.87
114	1068291.69	5369066.27
28	1068329.23	5369082.52
Условный номер образуемого земельного участка :8644:3У4		
Обозначение характерных точек границ	Координаты поворотных точек	
	X	Y
59	1068368.31	5369111.42
58	1068371.82	5369114.02
55	1068333.01	5369097.22
54	1068329.59	5369094.65
59	1068368.31	5369111.42
Условный номер образуемого земельного участка :8645:3У1		
Обозначение характерных точек границ	Координаты поворотных точек	
	X	Y
5	1068254.10	5369050.00
11	1068274.53	5369058.84
14	1068272.15	5369058.91
6	1068251.71	5369050.05
5	1068254.10	5369050.00
Условный номер образуемого земельного участка :8645:3У2		
Обозначение характерных точек границ	Координаты поворотных точек	
	X	Y
31	1068227.86	5369050.61
48	1068248.59	5369059.58
51	1068246.24	5369059.65
32	1068225.49	5369050.66
31	1068227.86	5369050.61
Условный номер образуемого земельного участка :8645:3У3		
Обозначение характерных точек границ	Координаты поворотных точек	
	X	Y
9	1067984.81	5368934.08
8	1067984.82	5368935.14
2	1067974.77	5368931.40
1	1067974.75	5368930.33
9	1067984.81	5368934.08
Условный номер образуемого земельного участка :8645:3У4		
	Координаты поворотных точек	

Обозначение характерных точек границ	X		Y	
35	1067973.64	5368941.43		
29	1067983.04	5368945.03		
34	1067982.79	5368946.00		
36	1067973.39	5368942.40		
35	1067973.64	5368941.43		
Условный номер образуемого земельного участка :8650:3У1				
Обозначение характерных точек границ	Координаты поворотных точек			
	X		Y	
12	1068280.86	5369061.58		
15	1068286.74	5369064.12		
16	1068286.68	5369065.20		
13	1068280.81	5369062.65		
12	1068280.86	5369061.58		
Условный номер образуемого земельного участка :8650:3У2				
Обозначение характерных точек границ	Координаты поворотных точек			
	X		Y	
49	1068278.76	5369072.65		
52	1068284.35	5369075.07		
53	1068284.11	5369076.04		
50	1068278.52	5369073.62		
49	1068278.76	5369072.65		
Условный номер образуемого земельного участка :9058:3У1				
Обозначение характерных точек границ	Координаты поворотных точек			
	X		Y	
1	1067974.75	5368930.33		
2	1067974.77	5368931.40		
3	1067960.68	5368926.15		
4	1067960.67	5368925.08		
1	1067974.75	5368930.33		
Условный номер образуемого земельного участка :9058:3У2				
Обозначение характерных точек границ	Координаты поворотных точек			
	X		Y	
35	1067973.64	5368941.43		
36	1067973.39	5368942.40		
37	1067960.66	5368937.53		
38	1067960.85	5368936.79		
39	1067960.85	5368936.53		
35	1067973.64	5368941.43		

2.4 Вид разрешенного использования образуемых земельных участков, предназначенных для размещения линейных объектов и объектов капитального строительства, проектируемых в составе линейного объекта, а также существующих земельных участков, занятых линейными объектами и объектами капитального строительства, входящими в состав линейных объектов, в соответствии с проектом планировки территории

В соответствии с Приказом Федеральной службы государственной регистрации, кадастра и картографии от 10.10.2020 №П/0412 вид разрешенного использования образуемых земельных участков – недропользование.

Графическая часть

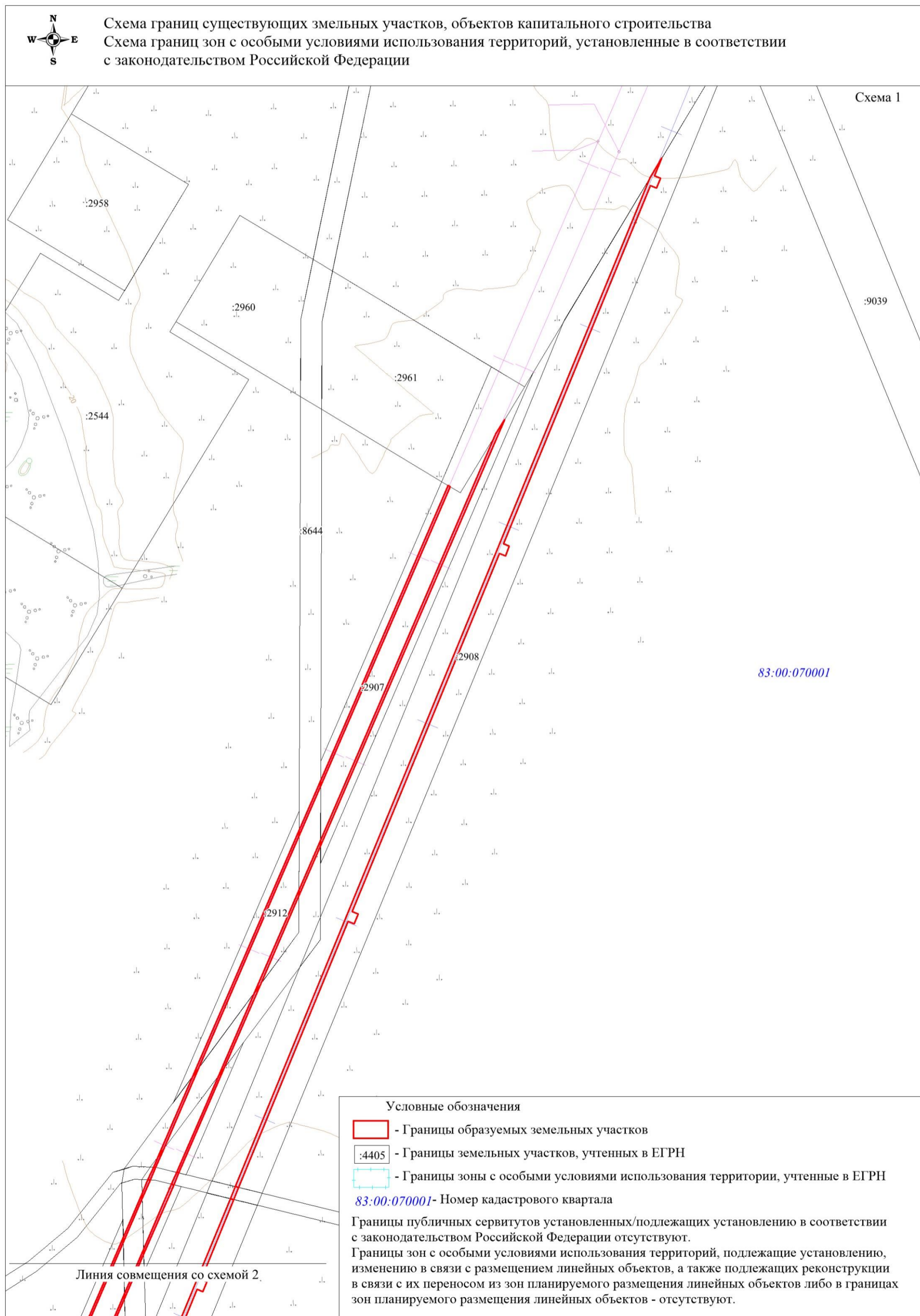
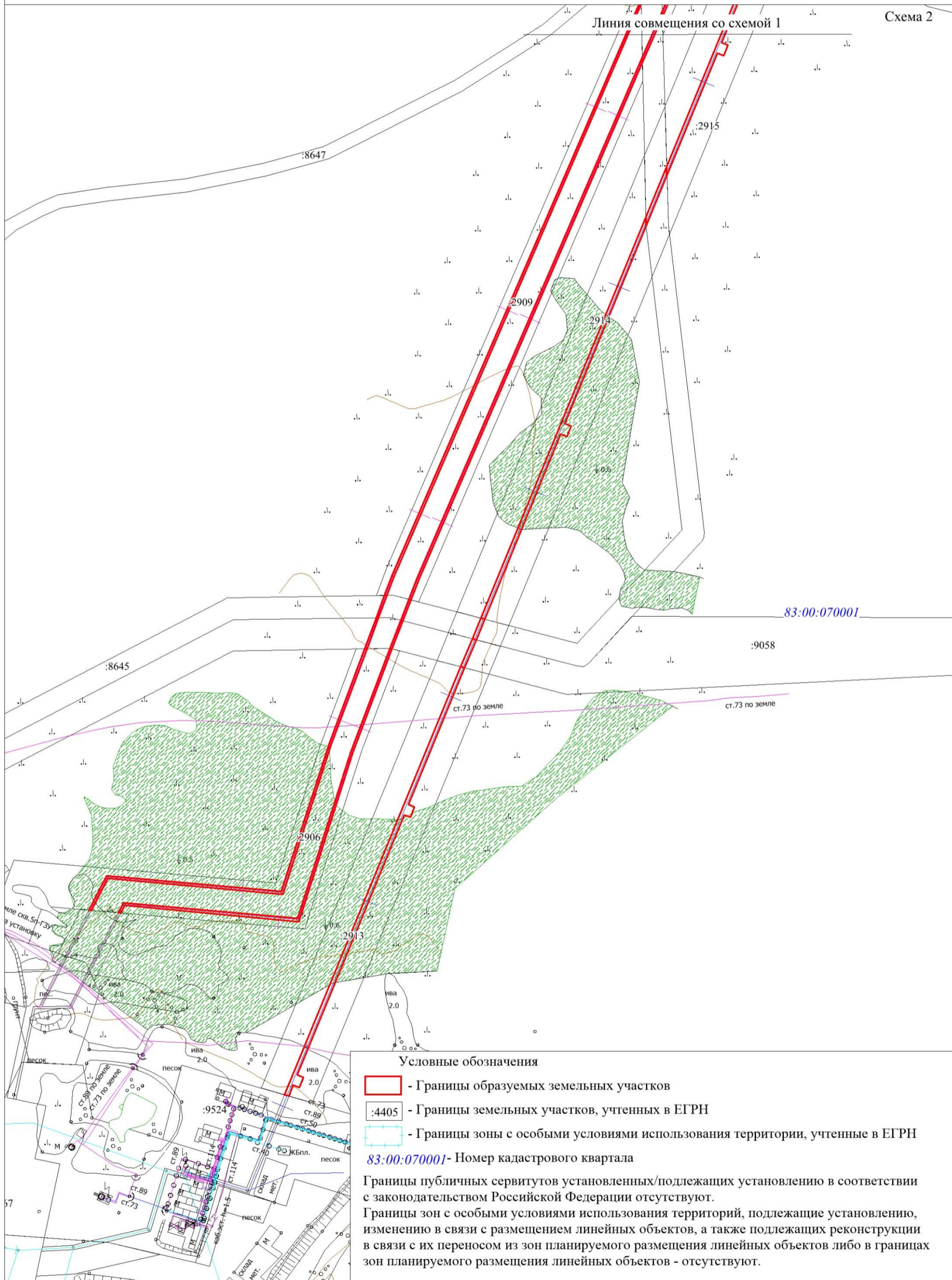




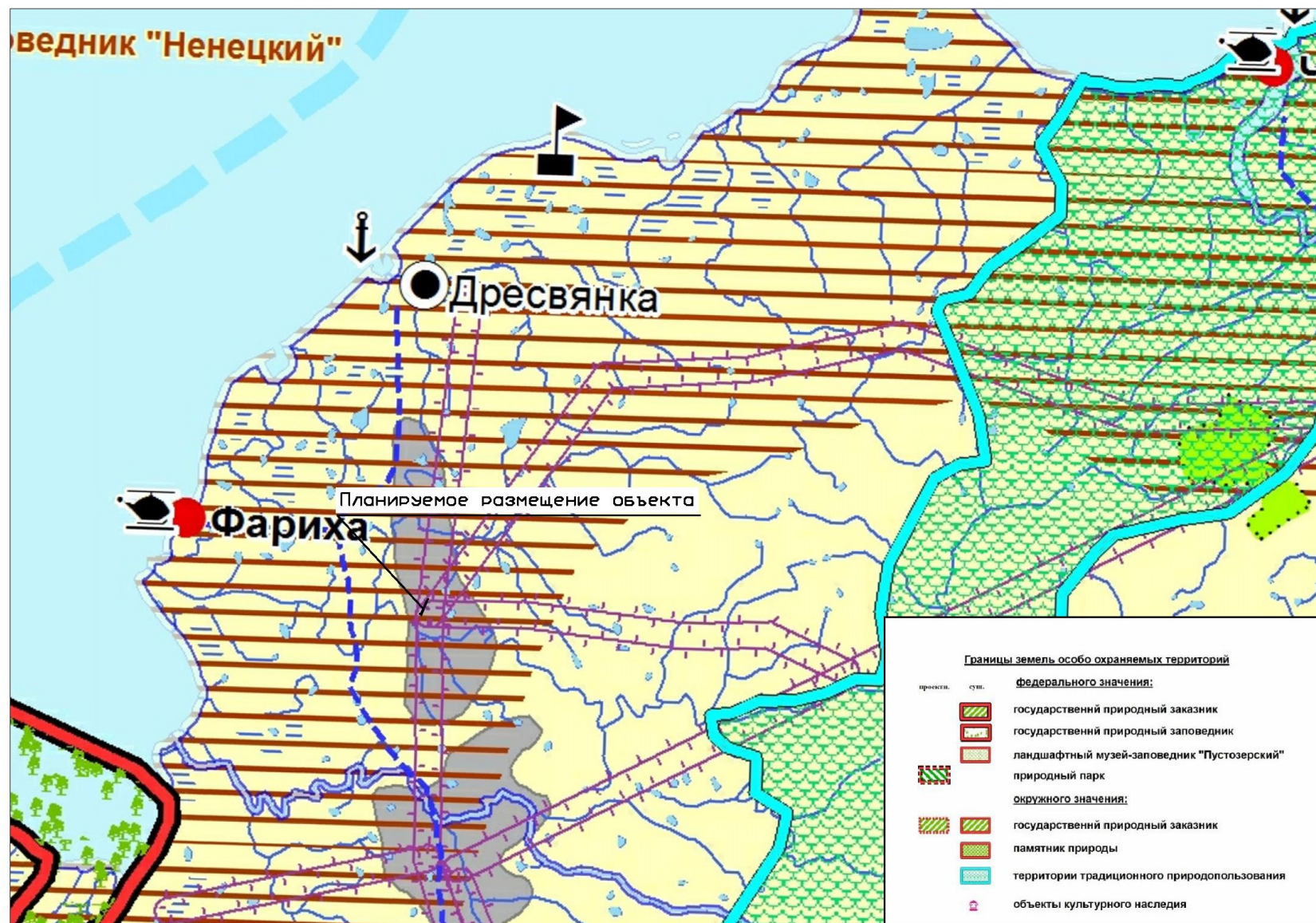
Схема границ существующих земельных участков, объектов капитального строительства
Схема границ зон с особыми условиями использования территорий, установленные в соответствии
с законодательством Российской Федерации

Схема 2



Формат А3

3.1 Границы особо охраняемых природных территорий



3.2 Границы территорий объектов культурного наследия, включенных в единый государственный реестр объектов культурного наследия (памятников истории и культуры) народов Российской Федерации, границы территорий выявленных объектов культурного наследия

Схема не разрабатывается согласно заключению Департамента внутреннего контроля и надзора Ненецкого автономного округа № 4505 от 30.12.2020г.

3.3 Границы лесничеств, участковых лесничеств, лесных кварталов, лесотаксационных выделов или частей лесотаксационных выделов

В данном проекте земельные участки, которые будут отнесены к землям лесного фонда отсутствуют.

Раздел 4 Материалы по обоснованию проекта межевания территории.

Пояснительная записка

4.1 Обоснование определения местоположения границ образуемого земельного участка с учетом соблюдения требований к образуемым земельным участкам, в том числе требований к предельным (минимальным и (или) максимальным) размерам земельных участков

Местоположение границ образуемых земельных участков определено исходя из требований обеспечения экологической безопасности и эксплуатационной надёжности планируемых к размещению проектируемых объектов.

Предельные (минимальные и (или) максимальные) размеры земельных участков не устанавливаются.

Образуемые земельные участки расположены с учётом наименьшего воздействия на рельеф, почвы, растительный и животный мир, вне водоохранных зон рек и озёр, за пределами ценных в экологическом и хозяйственном отношении лесов, в зонах наиболее устойчивых к техногенному воздействию.

4.2 Обоснование способа образования земельного участка

Категория образуемого земельного участка: земли промышленности, энергетики, транспорта, связи, радиовещания, телевидения, информатики, земли для обеспечения космической деятельности, земли обороны, безопасности и земли иного специального назначения. Кадастровый квартал, на территории которого расположен участок работ: 83:00:070001.

Земельные участки образуются путём раздела земельных участков.

Под объект: «Обустройство куста №52 Хыльчуйского месторождения» планируется использовать земельные участки общей площадью 0,3843 га:

- из земельного участка с кадастровым номером 83:00:070001:2848 предназначенного под недропользование. Размещение объектов капитального строительства, в том числе подземных, в целях добычи полезных ископаемых. Хыльчуйское НМ (НРМ 00747 НЭ). Обустройство куста №52 Хыльчуйского месторождения. Нефтедоборный коллектор от кустовой площадки №52 до МБСНУ Участок 8 – 0,0042 га (ООО «ЛУКОЙЛ-Коми»);

- из земельного участка с кадастровым номером 83:00:070001:2849 предназначенного под недропользование. Размещение объектов капитального строительства, в том числе подземных, в целях добычи полезных ископаемых. Хыльчуйское НМ (НРМ 00747 НЭ). Обустройство куста №52 Хыльчуйского месторождения. Нефтедоборный коллектор от кустовой площадки №52 до МБСНУ Участок 9 – 0,0018 га (ООО «ЛУКОЙЛ-Коми»);

- из земельного участка с кадастровым номером 83:00:070001:2850 предназначенного под недропользование. Размещение объектов капитального строительства, в том числе подземных, в

целях добычи полезных ископаемых. Хыльчуйское НМ (НРМ 00747 НЭ). Обустройство куста №52 Хыльчуйского месторождения. Нефтеcборный коллектор от кустовой площадки №52 до МБСНУ Участок 10 – 0,0010 га (ООО «ЛУКОЙЛ-Коми);

- из земельного участка с кадастровым номером 83:00:070001:2862 предназначенного под недропользование. Размещение объектов капитального строительства, в том числе подземных, в целях добычи полезных ископаемых. Хыльчуйское НМ (НРМ 00747 НЭ). Обустройство куста №52 Хыльчуйского месторождения. Нефтеcборный коллектор от кустовой площадки №52 до МБСНУ Участок 12 – 0,0024 га (ООО «ЛУКОЙЛ-Коми);

- из земельного участка с кадастровым номером 83:00:070001:2906 предназначенного под недропользование. Размещение объектов капитального строительства, в том числе подземных, в целях добычи полезных ископаемых. Хыльчуйское НМ (НРМ 00747 НЭ). Обустройство куста №52 Хыльчуйского месторождения. ВЛ 6 кВ № 1, ВЛ 6 кВ №2. Участок 1 – 0,0463 га (ООО «ЛУКОЙЛ-Коми);

- из земельного участка с кадастровым номером 83:00:070001:2907 предназначенного под недропользование. Размещение объектов капитального строительства, в том числе подземных, в целях добычи полезных ископаемых. Хыльчуйское НМ (НРМ 00747 НЭ). Обустройство куста №52 Хыльчуйского месторождения. ВЛ 6 кВ № 1, ВЛ 6 кВ №2. Участок 7 – 0,0371 га (ООО «ЛУКОЙЛ-Коми);

- из земельного участка с кадастровым номером 83:00:070001:2908 предназначенного под недропользование. Размещение объектов капитального строительства, в том числе подземных, в целях добычи полезных ископаемых. Хыльчуйское НМ (НРМ 00747 НЭ). Обустройство куста №52 Хыльчуйского месторождения. Нефтеcборный коллектор от кустовой площадки №52 до МБСНУ Участок 6 – 0,0901 га (ООО «ЛУКОЙЛ-Коми);

- из земельного участка с кадастровым номером 83:00:070001:2909 предназначенного под недропользование. Размещение объектов капитального строительства, в том числе подземных, в целях добычи полезных ископаемых. Хыльчуйское НМ (НРМ 00747 НЭ). Обустройство куста №52 Хыльчуйского месторождения. ВЛ 6 кВ № 1, ВЛ 6 кВ №2. Участок 2 – 0,0553 га (ООО «ЛУКОЙЛ-Коми);

- из земельного участка с кадастровым номером 83:00:070001:2910 предназначенного под недропользование. Размещение объектов капитального строительства, в том числе подземных, в целях добычи полезных ископаемых. Хыльчуйское НМ (НРМ 00747 НЭ). Обустройство куста №52 Хыльчуйского месторождения. ВЛ 6 кВ № 1, ВЛ 6 кВ №2. Участок 3 – 0,0042 га (ООО «ЛУКОЙЛ-Коми);

- из земельного участка с кадастровым номером 83:00:070001:2911 предназначенного под недропользование. Размещение объектов капитального строительства, в том числе подземных, в целях добычи полезных ископаемых. Хыльчуйское НМ (НРМ 00747 НЭ). Обустройство куста

№52 Хыльчуйского месторождения. ВЛ 6 кВ № 1, ВЛ 6 кВ №2. Участок 4 – 0,0058 га (ООО «ЛУКОЙЛ-Коми»);

- из земельного участка с кадастровым номером 83:00:070001:2912 предназначенного под недропользование. Размещение объектов капитального строительства, в том числе подземных, в целях добычи полезных ископаемых. Хыльчуйское НМ (НРМ 00747 НЭ). Обустройство куста №52 Хыльчуйского месторождения. ВЛ 6 кВ № 1, ВЛ 6 кВ №2. Участок 5 – 0,0173 га (ООО «ЛУКОЙЛ-Коми»);

- из земельного участка с кадастровым номером 83:00:070001:2913 предназначенного под недропользование. Размещение объектов капитального строительства, в том числе подземных, в целях добычи полезных ископаемых. Хыльчуйское НМ (НРМ 00747 НЭ). Обустройство куста №52 Хыльчуйского месторождения. Нефтеборный коллектор от кустовой площадки №52 до МБСНУ Участок 1 – 0,0403 га (ООО «ЛУКОЙЛ-Коми»);

- из земельного участка с кадастровым номером 83:00:070001:2914 предназначенного под недропользование. Размещение объектов капитального строительства, в том числе подземных, в целях добычи полезных ископаемых. Хыльчуйское НМ (НРМ 00747 НЭ). Обустройство куста №52 Хыльчуйского месторождения. Нефтеборный коллектор от кустовой площадки №52 до МБСНУ Участок 2 – 0,0353 га (ООО «ЛУКОЙЛ-Коми»);

- из земельного участка с кадастровым номером 83:00:070001:2915 предназначенного под недропользование. Размещение объектов капитального строительства, в том числе подземных, в целях добычи полезных ископаемых. Хыльчуйское НМ (НРМ 00747 НЭ). Обустройство куста №52 Хыльчуйского месторождения. Нефтеборный коллектор от кустовой площадки №52 до МБСНУ Участок 3 – 0,0192 га (ООО «ЛУКОЙЛ-Коми»);

- из земельного участка с кадастровым номером 83:00:070001:8644 предназначенного под строительство зимней дороги к кусту № 5 Хыльчуйского месторождения, скв. № 44 Хыльчуйского месторождения. Участок 7 – 0,0134 га (ООО «ЛУКОЙЛ-Коми»);

- из земельного участка с кадастровым номером 83:00:070001:8645 предназначенного для пользования недрами Хыльчуйского нефтегазоконденсатного месторождения. Под строительство зимней дороги к кусту № 5 Хыльчуйского месторождения, скв. № 44 Хыльчуйского месторождения. Участок №5 – 0,0065 га (ООО «ЛУКОЙЛ-Коми»);

- из земельного участка с кадастровым номером 83:00:070001:8650 предназначенного для пользования недрами Хыльчуйского нефтегазоконденсатного месторождения. Под строительство трассы зимней дороги от карьера «Хыльчуй-1» до автодороги «База МТО «Дресвянка» - Южно-Хыльчуйское газонефтяное месторождение» – 0,0012 га (ООО «ЛУКОЙЛ-Коми»);

- из земельного участка с кадастровым номером 83:00:070001:9058 предназначенного для пользования недрами Ю. Хыльчуйского НМ. Под строительство объекта: «Строительство и

содержание зимней автомобильной дороги «От основного автозимника ЦПС Ю. Хыльчую-Дресвянка до скв. №15, 14, 44, 52, 2, 5 Хыльчююского месторождения». Участок 17 – 0,0029 га (ООО «ЛУКОЙЛ-Коми»).

4.3 Обоснование определения размеров образуемого земельного участка

Размещение проектируемых объектов произведено с соблюдением требований земельного, водного, экологического законодательства с учётом нанесения наименьшего ущерба земельным ресурсам.

Ширина полосы отвода определена в соответствии с СН 459-74 «Нормы отвода земель для нефтяных и газовых скважин», 14278тм-т1. «Нормы отвода земель для электрических сетей напряжением 0,38-750 кВ».

4.4 Обоснование определения границ публичного сервитута, подлежащего установлению в соответствии с законодательством Российской Федерации

Определение границ публичного сервитута, подлежащего установлению в соответствии с законодательством Российской Федерации, проектом межевания территории не предусмотрено.