



**Департамент строительства, жилищно-коммунального
хозяйства, энергетики и транспорта
Ненецкого автономного округа**

РАСПОРЯЖЕНИЕ

от 22.07.2021 г. № 223 -р
г. Нарьян-Мар

**О подготовке документации
по планировке территории**

Руководствуясь статьями 41, 45, 46 Градостроительного кодекса Российской Федерации, пунктом 10 статьи 2 закона Ненецкого автономного округа от 19.09.2014 № 95-оз «О перераспределении полномочий между органами местного самоуправления муниципальных образований Ненецкого автономного округа и органами государственной власти Ненецкого автономного округа», пунктом 5, подпунктом 5 пункта 21 Положения о Департаменте строительства, жилищно-коммунального хозяйства, энергетики и транспорта Ненецкого автономного округа (далее – Департамент), утвержденного постановлением Администрации Ненецкого автономного округа от 08.12.2014 № 474-п, поступившим заявлением от 21.07.2021 № 128:

1. Заинтересованному лицу осуществить подготовку проекта внесения изменений в документацию по планировке территории п. Искателей муниципального образования «Городское поселение «Рабочий поселок Искателей» Ненецкого автономного округа, утвержденную распоряжением Департамента от 09.04.2021 № 122-р, в части внесения изменений в планировочный квартал КЛ № 102 проекта межевания территории в соответствии со схемой границ, согласно Приложению 1 к настоящему распоряжению.

2. Утвердить техническое задание на подготовку документации по планировке территории, согласно Приложению 2 к настоящему распоряжению.

3. Документация по планировке территории, указанная в пункте 1 настоящего распоряжения, до ее утверждения подлежит согласованию с Департаментом.

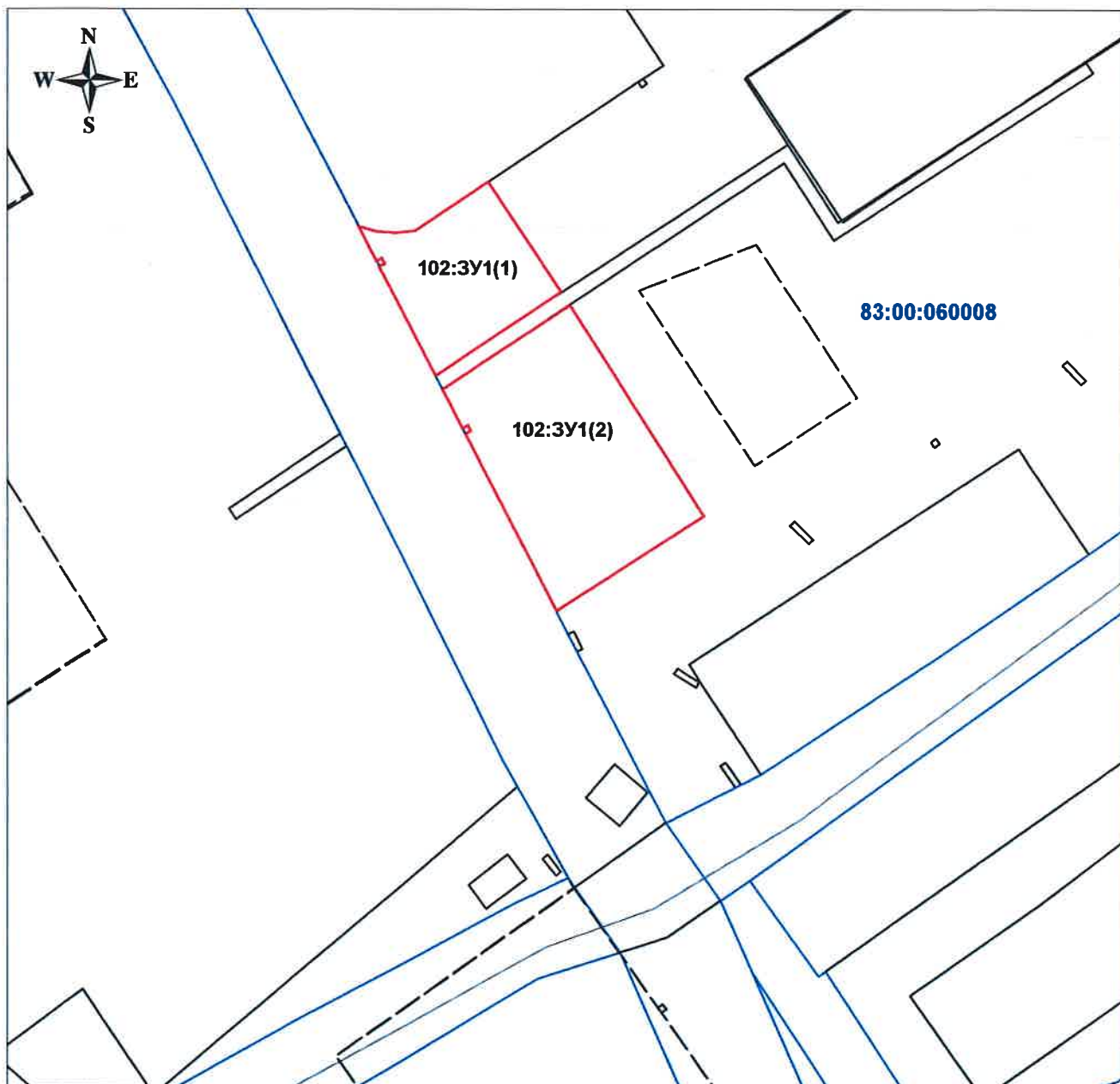
4. Настоящее распоряжение вступает в силу с момента подписания и подлежит опубликованию.

Исполняющий обязанности
руководителя Департамента строительства,
жилищно-коммунального хозяйства,
энергетики и транспорта Ненецкого
автономного округа



М.Н. Фомин

**Схема границ изменяемой части проекта межевания территории
поселка Искателей муниципального образования "Городское
поселение "Рабочий поселок искателей" муниципального образования
"Заполярный район" Ненецкого автономного округа
(образование многоконтурного земельного участка с условным
номером 102:3У1 в кадастровом квартале 83:00:060008)**



Масштаб 1 : 1 000

Условные обозначения:

- - границы проектируемого многоконтурного земельного участка с условным номером 102:3У1;
- - границы земельных участков в соответствии с утвержденным ПМТ;
- - существующая часть границы, имеющиеся в ЕГРН сведения о которой достаточны для определения её местоположения;
- - - - существующая часть границы, имеющиеся в ЕГРН сведения о которой недостаточны для определения её местоположения;

83:00:060008 - номер кадастрового квартала.

**Каталог координат поворотных точек границ образуемого ЗУ
с условным номером 102:ЗУ1**

№ точки	X	Y
102:ЗУ1(1)		
1	1 001 644,53	5 277 056,40
2	1 001 643,68	5 277 059,39
3	1 001 643,58	5 277 062,39
4	1 001 643,92	5 277 065,52
5	1 001 651,74	5 277 077,34
6	1 001 643,06	5 277 083,17
7	1 001 634,07	5 277 089,12
8	1 001 620,59	5 277 068,81
9	1 001 638,10	5 277 059,73
10	1 001 638,56	5 277 060,63
11	1 001 639,46	5 277 060,17
12	1 001 639,00	5 277 059,27
102:ЗУ1(2)		
13	1 001 618,39	5 277 069,94
14	1 001 631,98	5 277 090,54
15	1 001 598,07	5 277 112,01
16	1 001 582,80	5 277 088,44
17	1 001 611,26	5 277 073,65
18	1 001 611,73	5 277 074,55
19	1 001 612,63	5 277 074,08
20	1 001 612,16	5 277 073,18

Основные характеристики образуемого ЗУ с условным номером 102:ЗУ1

Категория земель	Земли населенных пунктов
Территориальная зона в соответствии с ППТ	Зона застройки малоэтажными жилыми домами
Кадастровый квартал	83:00:060008
Адрес объекта	Ненецкий автономный округ, п. Искателей
Вид разрешенного использования ЗУ	Коммунальное обслуживание
Площадь ЗУ	1565 кв.м
Планировочный квартал в соответствии с ПМТ	КЛ № 102

ТЕХНИЧЕСКОЕ ЗАДАНИЕ

на разработку документации по внесению изменений в проект межевания территории поселка Искателей муниципального образования «Городское поселение «Рабочий поселок Искателей» муниципального образования «Заполярный район» Ненецкого автономного округа

п/п	Наименование разделов	Содержание
1.	Вид градостроительной документации	Проект внесения изменений в документацию по планировке территории, утвержденную распоряжением Департамента от <u>09.04.2021</u> № <u>112-р</u> , в части проекта межевания
2.	Основание для разработки градостроительной документации	Распоряжение ДСЖКХ НАО от <u>22.07.2021</u> № <u>223</u> -р
3.	Описание территории проектирования	Образуемый многоконтурный земельный участок с условным номером 102:ЗУ1 расположен по адресу: 166700, Ненецкий автономный округ, п. Искателей. Земельный участок расположен в зоне застройки малоэтажными жилыми домами (ЖМ)
4.	Источник финансирования работ	За счет собственных средств
5.	Цели и задачи подготовки документации по планировке территории	Цели подготовки документации по планировке территории: Образование границ многоконтурного земельного участка с условным номером 102:ЗУ1. Проектируемый земельный участок не выходит за границы образуемого участка и красные линии застройки. Прохождение границ образуемого земельного участка обусловлено сложившейся архитектурной застройкой в границе кадастрового квартала 83:00:060008.
6.	Нормативно-правовая база разработки градостроительной документации	- Градостроительный кодекс Российской Федерации от 29 декабря 2004 года № 190-ФЗ; - Федеральный закон от 29 декабря 2004 г. №191-ФЗ «О введении в действие Градостроительного кодекса Российской Федерации»; - Земельный кодекс Российской Федерации от 25 октября 2001 года № 136-ФЗ; - Федеральный закон от 25 октября 2001 г. №137-ФЗ «О введении в действие Земельного кодекса Российской Федерации»; - Правила землепользования и застройки МО «Городское поселение «Рабочий поселок Искателей» Ненецкого автономного округа от 30.04.2020 № 94; - Инструкция о порядке разработки, согласования, экспертизы и утверждения градостроительной документации, утверждена постановлением Госстроя РФ от 29.10.2002 №150; - Материалы государственного кадастра недвижимости; - Материалы натурного геодезического обследования

		<p>территории;</p> <ul style="list-style-type: none"> - Закон НАО от 30.10.2012 N 90-ОЗ «О документации по планировке территории в Ненецком автономном округе»; - Технические регламенты, строительные нормы и правила, своды правил, санитарные нормы и правила, санитарно-эпидемиологические правила и нормативы, иные нормативные правовые акты и нормативно-технические документы; - Иные нормативные правовые акты, применение которых обусловлено наличием в границах территории объектов, являющихся предметом регулирования указанных актов
7.	Исходные материалы	<ul style="list-style-type: none"> - Техническое задание на разработку документации по планировке территории; - Схема границ изменяемой части проекта межевания (приложение № 1 к распоряжению Департамента от <u>Ad. 07.</u> 2021 № <u>Ad3</u> -р) - Документация по планировке территории МО «Городское поселение «Рабочий поселок Искателей» Ненецкого автономного округа, утвержденная распоряжением Департамента от <u>09.04.2021</u> № <u>122</u> -р; - Генеральный план МО «Городское поселение «Рабочий поселок Искателей» Ненецкого автономного округа от <u>30.05.2018</u> № <u>310</u>
8.	Состав проекта	<p>Проект межевания включает в себя пояснительную записку, которая должна содержать сведения:</p> <ul style="list-style-type: none"> - перечень и сведения о площади образуемых земельных участков, в том числе возможные способы их образования; - перечень и сведения о площади образуемых земельных участков, которые будут отнесены к территориям общего пользования или имуществу общего пользования, в том числе в отношении которых предполагаются резервирование и (или) изъятие для государственных или муниципальных нужд; - вид разрешенного использования образуемых земельных участков в соответствии с проектом планировки территории в случаях, предусмотренных Градостроительным кодексом РФ; - целевое назначение лесов, вид (виды) разрешенного использования лесного участка, количественные и качественные характеристики лесного участка, сведения о нахождении лесного участка в границах особо защитных участков лесов (в случае, если подготовка проекта межевания территории осуществляется в целях определения местоположения границ образуемых и (или) изменяемых лесных участков); - сведения о границах территории, в отношении которой утвержден проект межевания, содержащие перечень координат характерных точек этих границ в системе координат, используемой для ведения Единого государственного реестра недвижимости. Координаты характерных точек границ территории, в отношении которой утвержден проект межевания, определяются в соответствии с требованиями к точности определения координат характерных точек границ, установленных в

		<p>соответствии с Градостроительным кодексом РФ для территориальных зон</p> <p>Условный номер образуемого земельного участка и таблицы, в пояснительной записке проекта межевания, должны быть подготовлены в соответствии с утвержденной документацией по планировке территории МО «Городское поселение «Рабочий поселок Искателей» Ненецкого автономного округа.</p> <p>Чертежи межевания территории, на которых отображаются:</p> <ul style="list-style-type: none"> - границы планируемых (в случае, если подготовка проекта межевания территории осуществляется в составе проекта планировки территории) и существующих элементов планировочной структуры; - красные линии, утвержденные в составе проекта планировки территории, или красные линии, утверждаемые, изменяемые проектом межевания территории в соответствии с пунктом 2 части 2 статьи 43 Градостроительного кодекса РФ; - линии отступа от красных линий в целях определения места допустимого размещения зданий, строений, сооружений; - границы образуемых и (или) изменяемых земельных участков, условные номера образуемых земельных участков, в том числе в отношении которых предполагаются их резервирование и (или) изъятие для государственных или муниципальных нужд; - границы публичных сервитутов. <p>Чертеж проекта межевания должен быть подготовлен в соответствии с условными обозначениями, принятыми в утвержденной документации по планировке территории МО «Городское поселение «Рабочий поселок Искателей» Ненецкого автономного округа</p>
9	Порядок предоставления исходной информации для градостроительной документации	Сбор и получение исходной информации обеспечивается разработчиком в объеме, необходимом для разработки градостроительной документации.
10	Основные требования к содержанию и форме представляемых материалов по разработке градостроительной документации, последовательность и сроки выполнения работы	<p>Графические материалы проекта межевания территории выполняются в масштабах, с учетом обеспечения наглядности чертежей. (М 1:500; М 1:1000)</p> <p>Текстовые материалы на бумажных носителях подготавливаются в брошюрованном виде на листах формата А4.</p> <p>Графические материалы на бумажных носителях подготавливаются на листах формата от А4 до А0 (выбранный формат должен обеспечивать наглядность).</p> <p>Электронные версии текстовых и графических материалов проекта предоставляются на DVD или CD диске.</p> <p>Текстовые материалы должны быть представлены в одном из текстовых форматах DOC, DOCX, RTF, XLS, XLSX.</p> <p>Графические материалы проекта должны быть представлены в векторном виде в местной системе координат МСК-83 в формате ГИС MapInfo или в формате,</p>

		<p>поддерживающим конвертацию в формат ГИС MapInfo. Для целей опубликования и согласования подготавливаются чертежи в формате JPEG.</p> <p>Количество экземпляров, представляемых разработчиком на согласование и утверждение в Департамент – 1 экз. бумажного носителя, 1 экз. – электронной версии.</p> <p>Общее количество экземпляров - 2 экз.</p>
11	Порядок согласования, обсуждения и утверждения градостроительной документации	<p>Согласование проекта со смежными землепользователями не требуется, т.к. земельный участок образовывается из земель квартала.</p> <p>Проект межевания территории подлежит проверке на соответствие требованиям, установленным частью 10.1 статьи 45 Градостроительного кодекса Российской Федерации</p>
12	Публичные слушания	в соответствии с п. 12 ст. 43 Градостроительного кодекса РФ проведение публичных слушаний не требуется

Техническое задание составил _____



/Кондратьев С.В./

Дата составления « 20 » июля 2021 г.