



**Департамент строительства, жилищно-коммунального
хозяйства, энергетики и транспорта
Ненецкого автономного округа**

РАСПОРЯЖЕНИЕ

от 21.12.2020 г. № 549-р
г. Нарьян-Мар

**О подготовке документации
по планировке территории**

Руководствуясь статьями 41, 45, 46 Градостроительного кодекса Российской Федерации, пунктом 10 статьи 2 закона Ненецкого автономного округа от 19.09.2014 № 95-оз «О перераспределении полномочий между органами местного самоуправления муниципальных образований Ненецкого автономного округа и органами государственной власти Ненецкого автономного округа», пунктом 5, подпунктом 5 пункта 21 Положения о Департаменте строительства, жилищно-коммунального хозяйства, энергетики и транспорта Ненецкого автономного округа (далее – Департамент), утвержденного постановлением Администрации Ненецкого автономного округа от 08.12.2014 № 474-п, поступившим заявлением от 17.12.2020 № 6615:

1. Заинтересованному лицу осуществить подготовку проекта внесения изменений в документацию по планировке территории, утвержденную распоряжением Департамента от 30.12.2016 № 659-р, в части проекта межевания в соответствии со схемой границ согласно Приложению 1 к настоящему распоряжению.

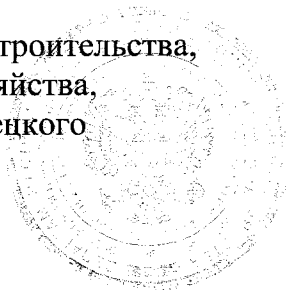
2. Утвердить техническое задание на подготовку документации по планировке территории, согласно Приложению 2 к настоящему распоряжению.

3. Документация по планировке территории, указанная в пункте 1 настоящего распоряжения, до ее утверждения подлежит согласованию с Департаментом.

4. Настоящее распоряжение вступает в силу с момента подписания и подлежит опубликованию.

5. Контроль за исполнением настоящего распоряжения возложить на начальника управления строительства Департамента Фомина Михаила Николаевича.

Исполняющий обязанности
руководителя Департамента строительства,
жилищно-коммунального хозяйства,
энергетики и транспорта Ненецкого
автономного округа



А.А. Чинаров

**Схема местоположения границ
земельного участка на кадастровом
плане или соответствующей территории**

Приложение № 1
к Распоряжению ДС и ЖКХ НАО
от 21.12.2020 № 549-р

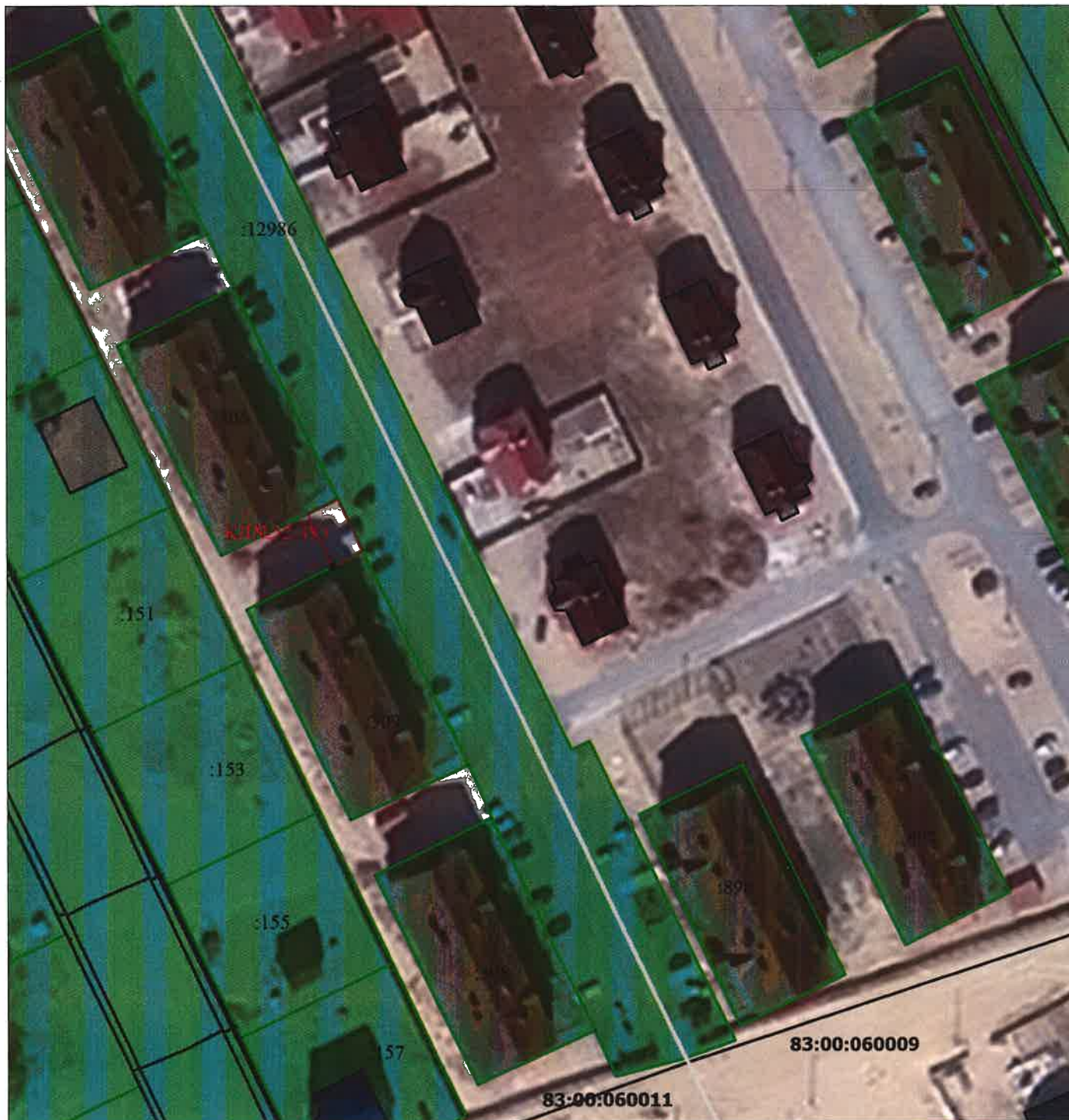
Обозначение участка: КЛ№52:ЗУ1

Площадь участка: 61,7 кв.м



Местоположение: Ненецкий автономный округ

Кадастровый номер исходных земель: 83:00:060011

Территориальная зона: зона застройки малоэтажными жилыми домами (ЖМ)



Условные обозначения:

- | | |
|--|--|
| Т1:ЗУ1 | - обозначение образуемого земельного участка; |
| 83:00:060009 | - номер кадастрового квартала; |
| :12986 | - номер земельного участка в кадастровом квартале; |
|  | - граница образуемого земельного участка; |
|  | - граница земельных участков согласно сведений ЕГРН. |

ТЕХНИЧЕСКОЕ ЗАДАНИЕ

на разработку документации по внесению изменений в проект межевания территории
МО «Городское поселение "Рабочий поселок Искателей" МО "Заполярный район"
Ненецкого автономного округа
(внесение изменений в квартал КЛ № 52)

п/п	Наименование разделов	Содержание
1.	Вид градостроительной документации	Проект внесения изменений в документацию по планировке территории, утвержденную распоряжением Департамента от 30.12.2016 № 659-р, в части проекта межевания
2.	Основание для разработки градостроительной документации	Распоряжение ДСЖКХ НАО от <u>21.12.2020</u> № <u>549</u> -р
3.	Описание территории проектирования	Проектируемый земельный участок расположен по адресу: Ненецкий автономный округ, рп. Искателей. Земельный участок расположен в зоне застройки малоэтажными жилыми домами (ЖМ).
4.	Источник финансирования работ	За счет собственных средств
5.	Цели и задачи подготовки документации по планировке территории	Цель - образование земельного участка с условным номером КЛ№52:ЗУ1. Формирование участка КЛ№52:ЗУ1 необходимо в целях отвода территории для размещения остановочного павильона по ул. Дружбы (разрешенное использование земельного участка - земельные участки (территории) общего пользования).
6.	Нормативно-правовая база разработки градостроительной документации	<ul style="list-style-type: none"> - Градостроительный кодекс Российской Федерации от 29 декабря 2004 года № 190-ФЗ; - Федеральный закон от 29 декабря 2004 г. №191-ФЗ «О введении в действие Градостроительного кодекса Российской Федерации»; - Земельный кодекс Российской Федерации от 25 октября 2001 года № 136-ФЗ; - Федеральный закон от 25 октября 2001 г. №137-ФЗ «О введении в действие Земельного кодекса Российской Федерации»; - Правила землепользования и застройки Муниципального образования «Городское поселение «Рабочий поселок Искателей» Ненецкого автономного округа утвержденные Распоряжением Искательского поселкового совета Муниципального образования «Городское поселение «Рабочий поселок Искателей» от 30.01.2008 № 181. - Материалы государственного кадастра недвижимости; - Материалы натурного геодезического обследования территории. - Закон НАО от 30.10.2012 N 90-ОЗ «О документации по планировке территории в Ненецком автономном округе». - Технические регламенты, строительные нормы и правила, своды правил, санитарные нормы и правила, санитарно-эпидемиологические правила и нормативы, иные

		<p>нормативные правовые акты и нормативно-технические документы;</p> <ul style="list-style-type: none"> - Иные нормативные правовые акты, применение которых обусловлено наличием в границах территории объектов, являющихся предметом регулирования указанных актов
7.	Исходные материалы	<ul style="list-style-type: none"> - Техническое задание на разработку документации по планировке территории; - Схема границ изменяемой части проекта межевания; - Документация по планировке территории МО «Городское поселение «Рабочий поселок Искателей», утвержденная распоряжением Департамента строительства, жилищно-коммунального хозяйства, энергетики и транспорта от 30.12.2016 № 659-р; - Генеральный план МО «Городское поселение «Рабочий поселок Искателей».
8.	Состав проекта	<p>Проект межевания включает в себя пояснительную записку, которая должна содержать сведения:</p> <ul style="list-style-type: none"> - подробное описание изменяемой территории - перечень и сведения о площади образуемых, изменяемых земельных участков; - вид разрешенного использования образуемых земельных участков; - структуру территории, образуемую в результате подготовки проекта внесения изменений в проект межевания; - планировочные решения проекта межевания <p>Условные номера образуемых земельных участков и таблицы, в пояснительной записке проекта межевания, должны быть подготовлены в соответствии с утвержденной документацией по планировке территории МО «Городское поселение «Рабочий поселок Искателей».</p> <p>Чертежи межевания территории, на которых отображаются:</p> <ul style="list-style-type: none"> - красные линии, утвержденные в составе проекта планировки территории; - линии отступа от красных линий в целях определения места допустимого размещения зданий, строений, сооружений (при их наличии); - границы застроенных земельных участков, в том числе границы земельных участков, на которых расположены линейные объекты (при наличии); - границы формируемых земельных участков, планируемых для предоставления физическим и юридическим лицам для строительства (при их наличии); - границы земельных участков, предназначенных для размещения объектов капитального строительства федерального, регионального или местного значения (при их наличии); - границы территорий объектов культурного наследия (при их наличии); - границы зон с особыми условиями использования территорий (при их наличии);

		<p>- границы зон действия публичных сервитутов (при их наличии).</p> <p>Чертеж проекта межевания должен быть подготовлен в соответствии с условными обозначениями, принятыми в утвержденной документации по планировке территории МО «Городское поселение «Рабочий поселок Искателей».</p>
9	Порядок предоставления исходной информации для градостроительной документации	Сбор и получение исходной информации обеспечивается разработчиком в объеме, необходимом для разработки градостроительной документации.
10	Основные требования к содержанию и форме представляемых материалов по разработке градостроительной документации, последовательность и сроки выполнения работы	<p>Графические материалы проекта межевания территории выполняются в масштабах, с учетом обеспечения наглядности чертежей. (М 1:500, М 1:1000 и т.д.)</p> <p>Текстовые материалы на бумажных носителях подготавливаются в брошюрованном виде на листах формата А4.</p> <p>Графические материалы на бумажных носителях подготавливаются на листах формата от А4 до А0 (выбранный формат должен обеспечивать наглядность).</p> <p>Электронные версии текстовых и графических материалов проекта предоставляются на DVD или CD диске.</p> <p>Текстовые материалы должны быть представлены в одном из форматов: DOC, DOCX, RTF, XLS, XLSX.</p> <p>Графические материалы проекта должны быть представлены в векторном виде в местной системе координат МСК-83 в формате ГИС MapInfo или в формате, поддерживающим конвертацию в формат ГИС MapInfo.</p> <p>Для целей опубликования и согласования подготавливаются чертежи в формате JPEG.</p> <p>Количество экземпляров, представляемых разработчиком на согласование и утверждение в Департамент – 1 экз. бумажного носителя, 1 экз. – электронной версии.</p> <p>Общее количество экземпляров - 2 экз.</p>
11	Порядок согласования, обсуждения и утверждения градостроительной документации	<p>Согласование проекта со смежными землепользователями не требуется, т.к. земельный участок образовывается из земель квартала.</p> <p>Проект межевания территории подлежит проверке на соответствие требованиям, установленным частью 10.1 статьи 45 Градостроительного кодекса Российской Федерации</p>
12	Публичные слушания	в соответствии с п. 12 ст. 43 Градостроительного кодекса РФ проведение публичных слушаний не требуется

Техническое задание подготовил

Инженер ОКС

Выучейская В.В.

Дата составления 17.12.2020 г.

Каталог координат поворотных точек границ образуемого ЗУ с условным номером**КЛ № Т1:ЗУ1****Система координат МСК-83, зона 5**

№ точки	Координата X	Координата Y
1	1 000 378,94	5 275 767,75
2	1 000 381,26	5 275 773,28
3	1 000 371,83	5 275 777,24
4	1 000 369,42	5 275 771,75

Основные характеристики образуемого ЗУ

Категория земель	Земли населенных пунктов
Территориальная зона в соответствии с ППТ	Зона застройки малоэтажными жилыми домами (ЖМ)
Кадастровый квартал	83:00:060011
Адрес объекта	Ненецкий автономный округ, рп. Искателей
Вид разрешенного использования ЗУ	земельные участки (территории) общего пользования
Площадь ЗУ	61,7 кв.м
Условный номер в соответствии с ПМТ	КЛ№52:ЗУ1