



**Департамент строительства, жилищно-коммунального  
хозяйства, энергетики и транспорта  
Ненецкого автономного округа**

**РАСПОРЯЖЕНИЕ**

от 07.12.2020 г. № 520-р  
г. Нарьян-Мар

**О подготовке документации  
по планировке территории**

Руководствуясь статьями 41, 45, 46 Градостроительного кодекса Российской Федерации, пунктом 11 статьи 5 закона Ненецкого автономного округа от 19.09.2014 № 95-оз «О перераспределении полномочий между органами местного самоуправления муниципальных образований Ненецкого автономного округа и органами государственной власти Ненецкого автономного округа», пунктом 5, подпунктом 4 пункта 23 Положения о Департаменте строительства, жилищно-коммунального хозяйства, энергетики и транспорта Ненецкого автономного округа (далее – Департамент), утвержденного постановлением Администрации Ненецкого автономного округа от 08.12.2014 № 474-п, поступившим заявлением 02.12.2020 № 671:

1. Заинтересованному лицу осуществить подготовку проекта внесения изменений в документацию по планировке территории МО «Городской округ «Город Нарьян-Мар», утвержденную распоряжением Департамента от 30.12.2016 № 658-р, в части проекта межевания территории в соответствии со схемой границ, согласно Приложению 1 к настоящему распоряжению.

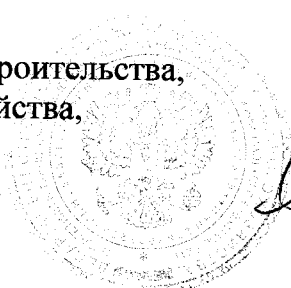
2. Утвердить техническое задание на подготовку документации по планировке территории в границах планировочного квартала № 47, согласно Приложению 2 к настоящему распоряжению.

3. Документация по планировке территории, указанная в пункте 1 настоящего распоряжения, до ее утверждения подлежит согласованию с Департаментом.

4. Настоящее распоряжение вступает в силу с момента подписания и подлежит опубликованию.

5. Контроль за исполнением настоящего распоряжения возложить на начальника управления строительства Департамента Фомина Михаила Николаевича.

Исполняющий обязанности  
руководителя Департамента строительства,  
жилищно-коммунального хозяйства,  
энергетики и транспорта  
Ненецкого автономного округа



П.А. Масюков


**ТЕХНИЧЕСКОЕ ЗАДАНИЕ**  
на разработку документации по внесению изменений в проект межевания территории  
МО «Городское поселение «Рабочий поселок Искателей»  
(внесение изменений в планировочный квартал КЛ № 23)

п/п	Наименование разделов	Содержание
1.	Вид градостроительной документации	Проект внесения изменений в документацию по планировке территории, утвержденную распоряжением Департамента от 07.12.2020 № 659-р, в части проекта межевания
2.	Основание для разработки градостроительной документации	Распоряжение ДСЖКХ НАО от 07.12.2020 № 518 -р
3.	Описание территории проектирования	Образуемый земельный участок расположен по адресу: 166700, Ненецкий автономный округ, п. Искателей, пер.Арктический Земельный участок расположен в зоне делового, общественного и коммерческого назначения (ОД)
4.	Источник финансирования работ	За счет собственных средств
5.	Цели и задачи подготовки документации по планировке территории	Цели подготовки документации по планировке территории: Определение наиболее оптимального местоположения границ образуемого земельного участка с разрешенным использованием «обеспечение научной деятельности». Прохождение границы образуемого земельного участка обусловлено сложившейся архитектурной застройкой в границе кадастрового квартала 83:00:060011. Подъездные пути к образуемому земельному участку осуществляются со стороны пер.Арктический.
6.	Нормативно-правовая база разработки градостроительной документации	- Градостроительный кодекс Российской Федерации от 29 декабря 2004 года № 190-ФЗ; - Федеральный закон от 29 декабря 2004 г. №191-ФЗ «О введении в действие Градостроительного кодекса Российской Федерации»; - Земельный кодекс Российской Федерации от 25 октября 2001 года № 136-ФЗ; - Федеральный закон от 25 октября 2001 г. №137-ФЗ «О введении в действие Земельного кодекса Российской Федерации»; - Правила землепользования и застройки МО «Городское поселение Рабочий поселок Искателей» от _____ № _____-р. - Инструкция о порядке разработки, согласования, экспертизы и утверждения градостроительной документации, утверждена постановлением Госстроя РФ от 29.10.2002 №150. - Материалы государственного кадастра недвижимости; - Материалы натурного геодезического обследования территории. - Закон НАО от 30.10.2012 N 90-ОЗ «О документации по планировке территории в Ненецком автономном округе».

		<ul style="list-style-type: none"> <li>- Технические регламенты, строительные нормы и правила, своды правил, санитарные нормы и правила, санитарно-эпидемиологические правила и нормативы, иные нормативные правовые акты и нормативно-технические документы;</li> <li>- Иные нормативные правовые акты, применение которых обусловлено наличием в границах территории объектов, являющихся предметом регулирования указанных актов</li> </ul>
7.	Исходные материалы	<ul style="list-style-type: none"> <li>- Техническое задание на разработку документации по планировке территории;</li> <li>- Схема границ изменяемой части проекта межевания (приложение № 1 к распоряжению Департамента от _____ 20__ № ____-р)</li> <li>- Документация по планировке территории МО «Городское поселение «Рабочий поселок Искателей», утвержденная распоряжением Департамента от _____ № ____-р;</li> <li>- Генеральный план МО «Городское поселение «Рабочий поселок Искателей» от _____ № ____-р.</li> </ul>
8.	Состав проекта	<p>Проект межевания включает в себя пояснительную записку, которая должна содержать сведения:</p> <ul style="list-style-type: none"> <li>- подробное описание изменяемой территории</li> <li>- перечень и сведения о площади образуемых, изменяемых земельных участков;</li> <li>- вид разрешенного использования образуемых земельных участков;</li> <li>- структуру территории, образуемую в результате подготовки проекта внесения изменений в проект межевания;</li> <li>- планировочные решения проекта межевания</li> </ul> <p><b>Условные номера образуемых земельных участков и таблицы, в пояснительной записке проекта межевания, должны быть подготовлены в соответствии с утвержденной документацией по планировке территории МО «Городское поселение «Рабочий поселок Искателей»</b></p> <p>Чертежи межевания территории, на которых отображаются:</p> <ul style="list-style-type: none"> <li>- красные линии, утвержденные в составе проекта планировки территории;</li> <li>- линии отступа от красных линий в целях определения места допустимого размещения зданий, строений, сооружений (при их наличии);</li> <li>- границы застроенных земельных участков, в том числе границы земельных участков, на которых расположены линейные объекты (при наличии);</li> <li>- границы формируемых земельных участков, планируемых для предоставления физическим и юридическим лицам для строительства (при их наличии);</li> <li>- границы земельных участков, предназначенных для размещения объектов капитального строительства федерального, регионального или местного значения (при их наличии);</li> <li>- границы территорий объектов культурного наследия (при их наличии);</li> <li>- границы зон с особыми условиями использования территорий (при их наличии);</li> </ul>

		- границы зон действия публичных сервитутов (при их наличии). <b>Чертеж проекта межевания должен быть подготовлен в соответствии с условными обозначениями, принятыми в утвержденной документации по планировке территории МО «Городское поселение «Рабочий поселок Искателей»</b>
9	Порядок предоставления исходной информации для градостроительной документации	Сбор и получение исходной информации обеспечивается разработчиком в объеме, необходимом для разработки градостроительной документации.
10	Основные требования к содержанию и форме представляемых материалов по разработке градостроительной документации, последовательность и сроки выполнения работы	Графические материалы проекта межевания территории выполняются в масштабах, с учетом обеспечения наглядности чертежей. (М 1:500; М 1:1000) Текстовые материалы на бумажных носителях подготавливаются в брошюрованном виде на листах формата А4. Графические материалы на бумажных носителях подготавливаются на листах формата от А4 до А0 (выбранный формат должен обеспечивать наглядность). Электронные версии текстовых и графических материалов проекта предоставляются на DVD или CD диске. Текстовые материалы должны быть представлены в одном из текстовых форматах DOC, DOCX, RTF, XLS, XLSX. Графические материалы проекта должны быть представлены в векторном виде в местной системе координат МСК-83 в формате ГИС MapInfo или в формате, поддерживающим конвертацию в формат ГИС MapInfo. Для целей опубликования и согласования подготавливаются чертежи в формате JPEG. Количество экземпляров, представляемых разработчиком на согласование и утверждение в Департамент – 1 экз. бумажного носителя, 1 экз. – электронной версии. Общее количество экземпляров - 2 экз.
11	Порядок согласования, обсуждения и утверждения градостроительной документации	Согласование проекта со смежными землепользователями не требуется, т.к. права смежных земельных участков не нарушаются. Проект межевания территории подлежит проверке на соответствие требованиям, установленным частью 10.1 статьи 45 Градостроительного кодекса Российской Федерации
12	Публичные слушания	в соответствии с п. 12 ст. 43 Градостроительного кодекса РФ проведение публичных слушаний не требуется

Техническое задание составил

 / Севастьянов Е.А.

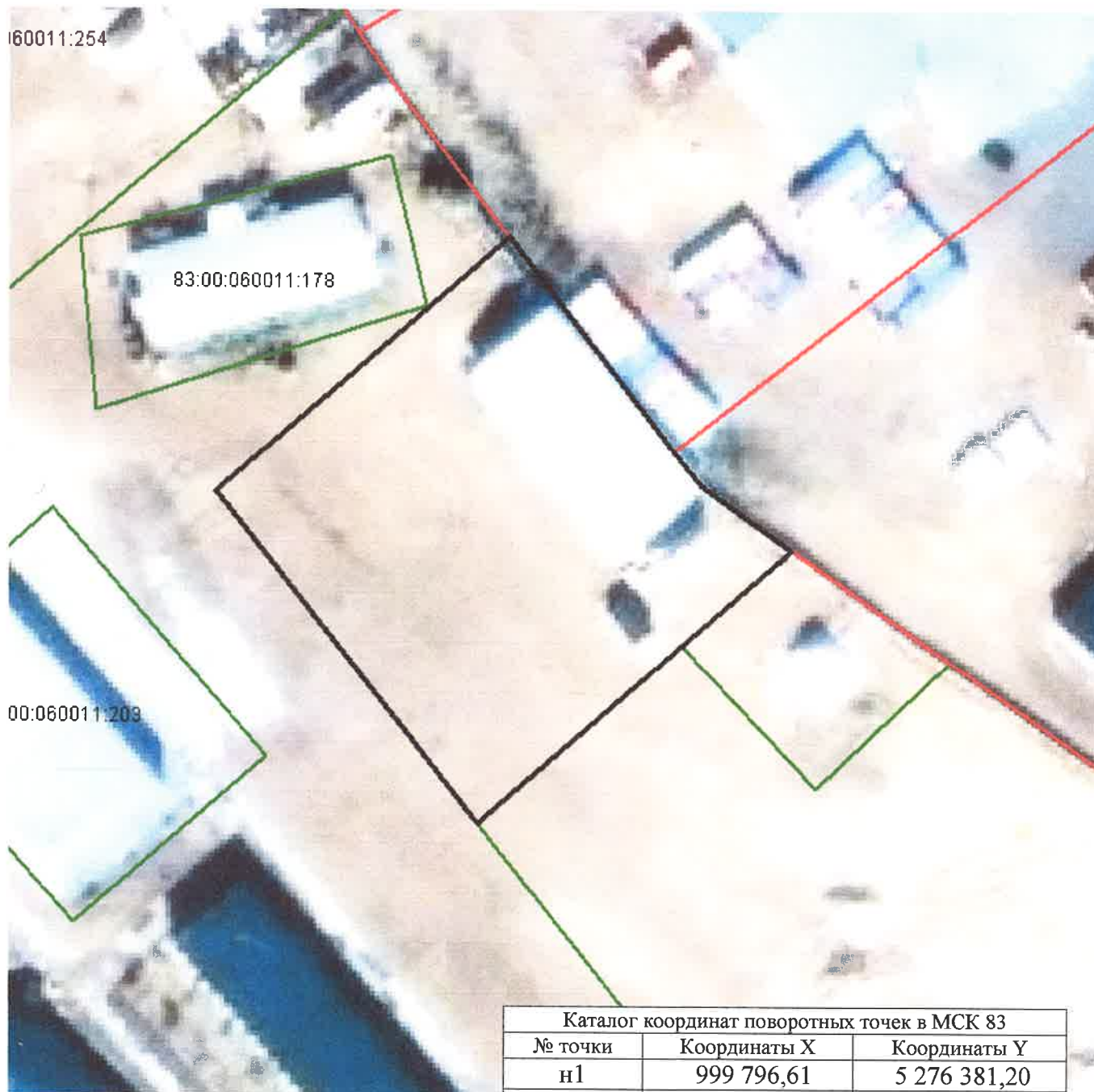
Дата составления 2.12.2020 г.

**Схема месторасположения границ земельного участка на кадастровом плане или карте соответствующей территории**

Приложение №1  
к распоряжению Департамента  
от 07.12.2020 № 518 -р

Площадь участка: 3007 кв.м.

Кадастровый номер исходных земель: 83:00:060011:35



Каталог координат поворотных точек в МСК 83

№ точки	Координаты X	Координаты Y
н1	999 796,61	5 276 381,20
н2	999 827,47	5 276 423,85
н3	999 796,95	5 276 443,42
н4	999 792,08	5 276 446,86
н5	999 782,39	5 276 458,33
н6	999 770,71	5 276 442,40
н7	999 749,02	5 276 412,83
н1	999 796,61	5 276 381,20