



**Департамент строительства, жилищно-коммунального
хозяйства, энергетики и транспорта
Ненецкого автономного округа**

РАСПОРЯЖЕНИЕ

от 17 апреля 2020 № 140 -р
г. Нарьян-Мар

**О подготовке документации
по планировке территории**

Руководствуясь статьями 41, 45, 46 Градостроительного кодекса Российской Федерации, пунктом 10 статьи 2 закона Ненецкого автономного округа от 19.09.2014 № 95-оз «О перераспределении полномочий между органами местного самоуправления муниципальных образований Ненецкого автономного округа и органами государственной власти Ненецкого автономного округа», подпунктом 5 пункта 21, Положения о Департаменте строительства, жилищно-коммунального хозяйства, энергетики и транспорта Ненецкого автономного округа (далее – Департамент), утвержденного постановлением Администрации Ненецкого автономного округа от 08.12.2014 № 474-п, поступившим заявлением от 15.04.2020 № 1966:

1. Заинтересованному лицу осуществить подготовку проекта внесения изменений в документацию по планировке территории, утвержденную распоряжением Департамента от 30.12.2016 № 659-р, в части проекта межевания территории в соответствии со схемой границ согласно Приложению 1 к настоящему распоряжению.

2. Утвердить техническое задание на разработку документации по внесению изменений в проект межевания территории МО «Городское поселение «Рабочий поселок Искателей» МО «Заполярный район» Ненецкого автономного округа (внесение изменений в планировочный квартал КЛ № 112, согласно Приложению 2 к настоящему распоряжению).

3. Документация по планировке территории, указанная в пункте 1 настоящего распоряжения, до ее утверждения подлежит согласованию с Департаментом.

4. Настоящее распоряжение вступает в силу с момента подписания и подлежит опубликованию.

5. Контроль за исполнением настоящего распоряжения возложить на начальника управления строительства Департамента Фомина Михаила Николаевича.

Исполняющий обязанности
руководителя Департамента строительства,
жилищно-коммунального хозяйства,
энергетики и транспорта Ненецкого
автономного округа



П.А. Масюков

ТЕХНИЧЕСКОЕ ЗАДАНИЕ

на разработку документации по внесению изменений в проект межевания территории
МО «Городское поселение "Рабочий поселок Искателей" МО "Заполярный район"

Ненецкого автономного округа

(внесение изменений в планировочный квартал КЛ № 112)

п/п	Наименование разделов	Содержание
1.	Вид градостроительной документации	Проект внесения изменений в документацию по планировке территории, утвержденную распоряжением Департамента от 30.12.2016 № 659-р, в части проекта межевания
2.	Основание для разработки градостроительной документации	Распоряжение ДСЖКХ НАО от <u>17.04.2020</u> № <u>140</u> -р
3.	Описание территории проектирования	Проектируемый земельный участок расположен по адресу: Ненецкий автономный округ, рп. Искателей. Земельный участок расположен в зоне делового, общественного и коммерческого назначения (О1).
4.	Источник финансирования работ	За счет собственных средств
5.	Цели и задачи подготовки документации по планировке территории	Цель - образование земельного участка с условным номером КЛ № 112:3У1. Формирование участка КЛ № 112:3У1 необходимо в целях отведения территории для автостоянки на 60 парковочных мест в рамках реализации мероприятия по проектированию объекта «Дом культуры в п. Искателей» (разрешенное использование земельного участка - земельные участки (территории) общего пользования).
6.	Нормативно-правовая база разработки градостроительной документации	<ul style="list-style-type: none"> - Градостроительный кодекс Российской Федерации от 29 декабря 2004 года № 190-ФЗ; - Федеральный закон от 29 декабря 2004 г. №191-ФЗ «О введении в действие Градостроительного кодекса Российской Федерации»; - Земельный кодекс Российской Федерации от 25 октября 2001 года № 136-ФЗ; - Федеральный закон от 25 октября 2001 г. №137-ФЗ «О введении в действие Земельного кодекса Российской Федерации»; - Правила землепользования и застройки Муниципального образования «Городское поселение «Рабочий поселок Искателей» Ненецкого автономного округа утвержденные Распоряжением Искательского поселкового совета Муниципального образования «Городское поселение «Рабочий поселок Искателей» от 28.04.2017 № 234. - Инструкция о порядке разработки, согласования, экспертизы и утверждения градостроительной документации, утверждена постановлением Госстроя РФ от 29.10.2002 №150. - Материалы государственного кадастра недвижимости; - Материалы натурного геодезического обследования

		<p>территории.</p> <ul style="list-style-type: none"> - Закон НАО от 30.10.2012 N 90-ОЗ «О документации по планировке территории в Ненецком автономном округе». - Технические регламенты, строительные нормы и правила, своды правил, санитарные нормы и правила, санитарно-эпидемиологические правила и нормативы, иные нормативные правовые акты и нормативно-технические документы; - Иные нормативные правовые акты, применение которых обусловлено наличием в границах территории объектов, являющихся предметом регулирования указанных актов
7.	Исходные материалы	<ul style="list-style-type: none"> - Техническое задание на разработку документации по планировке территории; - Схема границ изменяемой части проекта межевания; - Документация по планировке территории МО «Городское поселение «Рабочий поселок Искателей», утвержденная распоряжением Департамента строительства, жилищно-коммунального хозяйства, энергетики и транспорта от 30.12.2016 № 659-р; - Генеральный план МО «Городское поселение «Рабочий поселок Искателей».
8.	Состав проекта	<p>Проект межевания включает в себя пояснительную записку, которая должна содержать сведения:</p> <ul style="list-style-type: none"> - подробное описание изменяемой территории - перечень и сведения о площади образуемых, изменяемых земельных участков; - вид разрешенного использования образуемых земельных участков; - структуру территории, образуемую в результате подготовки проекта внесения изменений в проект межевания; - планировочные решения проекта межевания <p>Условные номера образуемых земельных участков и таблицы, в пояснительной записке проекта межевания, должны быть подготовлены в соответствии с утвержденной документацией по планировке территории МО «Городское поселение «Рабочий поселок Искателей».</p> <p>Чертежи межевания территории, на которых отображаются:</p> <ul style="list-style-type: none"> - красные линии, утвержденные в составе проекта планировки территории; - линии отступа от красных линий в целях определения места допустимого размещения зданий, строений, сооружений (при их наличии); - границы застроенных земельных участков, в том числе границы земельных участков, на которых расположены линейные объекты (при наличии); - границы формируемых земельных участков, планируемых для предоставления физическим и юридическим лицам для строительства (при их наличии); - границы земельных участков, предназначенных для размещения объектов капитального строительства

		<p>федерального, регионального или местного значения (при их наличии);</p> <ul style="list-style-type: none"> - границы территорий объектов культурного наследия (при их наличии); - границы зон с особыми условиями использования территорий (при их наличии); - границы зон действия публичных сервитутов (при их наличии). <p>Чертеж проекта межевания должен быть подготовлен в соответствии с условными обозначениями, принятыми в утвержденной документации по планировке территории МО «Городское поселение «Рабочий поселок Искателей».</p>
9	Порядок предоставления исходной информации для градостроительной документации	Сбор и получение исходной информации обеспечивается разработчиком в объеме, необходимом для разработки градостроительной документации.
10	Основные требования к содержанию и форме представляемых материалов по разработке градостроительной документации, последовательность и сроки выполнения работы	<p>Графические материалы проекта межевания территории выполняются в масштабах, с учетом обеспечения наглядности чертежей. (М 1:500, М 1:1000 и т.д.)</p> <p>Текстовые материалы на бумажных носителях подготавливаются в брошюрованном виде на листах формата А4.</p> <p>Графические материалы на бумажных носителях подготавливаются на листах формата от А4 до А0 (выбранный формат должен обеспечивать наглядность).</p> <p>Электронные версии текстовых и графических материалов проекта предоставляются на DVD или CD диске.</p> <p>Текстовые материалы должны быть представлены в одном из текстовых форматах DOC, DOCX, RTF, XLS, XLSX.</p> <p>Графические материалы проекта должны быть представлены в векторном виде в местной системе координат МСК-83 в формате ГИС MapInfo или в формате, поддерживающим конвертацию в формат ГИС MapInfo.</p> <p>Для целей опубликования и согласования подготавливаются чертежи в формате JPEG.</p> <p>Количество экземпляров, представляемых разработчиком на согласование и утверждение в Департамент – 1 экз. бумажного носителя, 1 экз. – электронной версии.</p> <p>Общее количество экземпляров - 2 экз.</p>
11	Порядок согласования, обсуждения и утверждения градостроительной документации	<p>Согласование проекта со смежными землепользователями не требуется, т.к. земельный участок образовывается из земель квартала.</p> <p>Проект межевания территории подлежит проверке на соответствие требованиям, установленным частью 10.1 статьи 45 Градостроительного кодекса Российской Федерации</p>
12	Публичные слушания	в соответствии с п. 12 ст. 43 Градостроительного кодекса РФ проведение публичных слушаний не требуется

Техническое задание подготовил

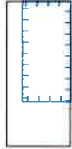




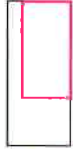
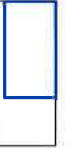

Инженер ОКС Выулейская В.В.

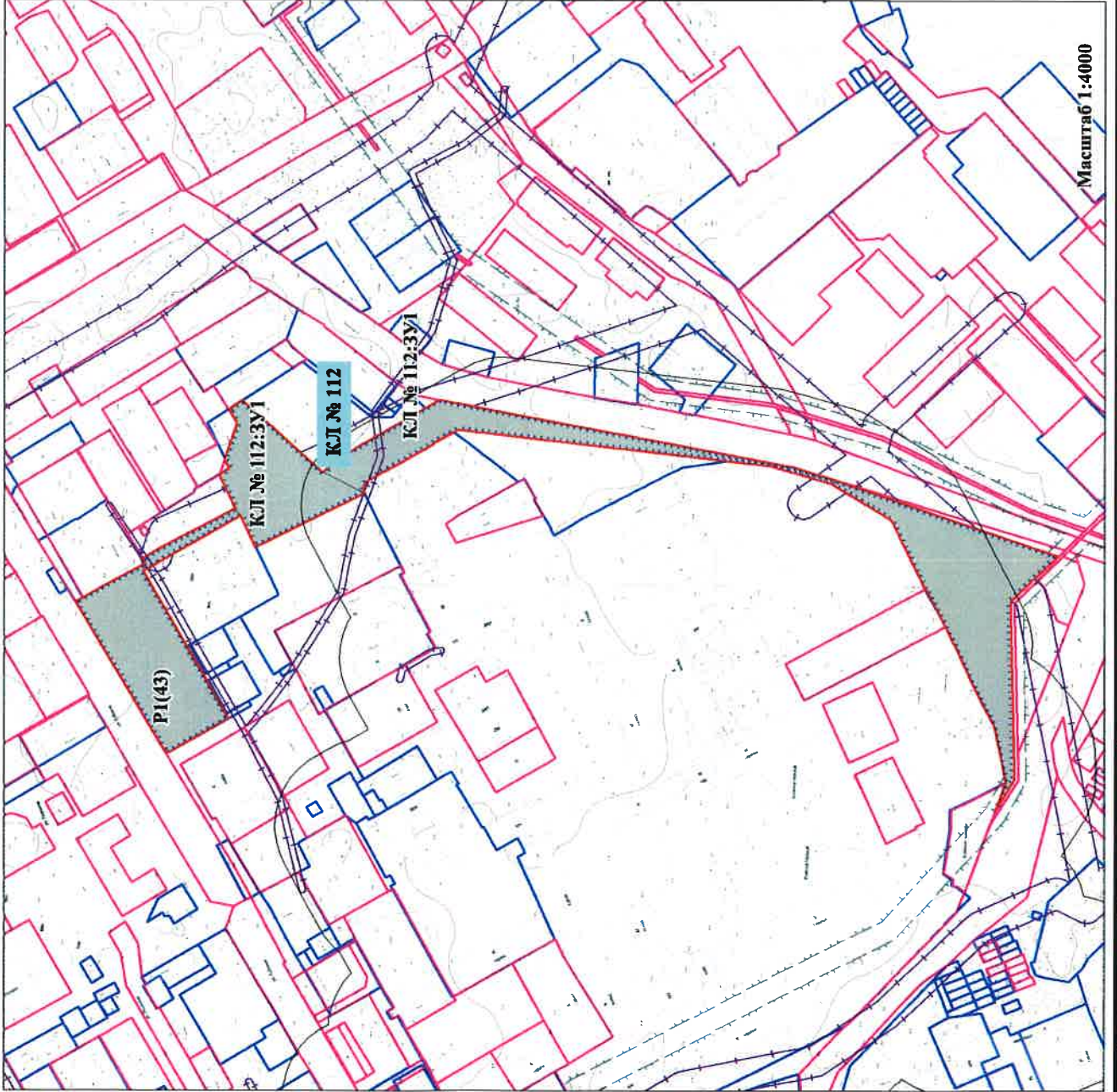
Дата составления 14.04.2020 г.

Начальник отдела капитального
строительства КУ НАО «ЦСЗ»
РБАНОВИЧ ДМИТРИЙ ЕВГЕНОВИЧ

**Схема границ изменяемой части проекта межевания территории
МО «Городское поселение "Рабочий поселок Искателей" МО "Заполярный район"
Ненецкого автономного округа
(внесение изменений в планировочный квартал КЛ № 112)**

**УСЛОВНЫЕ ОБОЗНАЧЕНИЯ
Границы и территории**

-  - граница проектируемой территории;
 -  - проектируемые красные линии;
 -  - номер планировочного элемента;
 -  - условный номер проектируемого земельного участка;
- Здания, строения и сооружения**
-  - сохраняемые здания;
- Границы земельных участков**
-  - границы земельных участков, поставленных на кадастровый учет;
 -  - границы земельных участков, поставленных на кадастровый учет без координат границ;
 -  - образуемые земельные участки территорий общего пользования;



Масштаб 1:4000

Каталог координат поворотных точек границ образуемого ЗУ с условным номером

КЛ № 112:ЗУ1

Система координат МСК-83, зона 5

№ точки	Координата X	Координата Y
1	1 001 697,52	5 276 805,87
2	1 001 700,81	5 276 810,73
3	1 001 709,90	5 276 832,51
4	1 001 709,77	5 276 832,84
5	1 001 703,59	5 276 836,45
6	1 001 706,05	5 276 842,19
7	1 001 696,85	5 276 865,32
8	1 001 702,04	5 276 874,35
9	1 001 692,88	5 276 879,62
10	1 001 643,66	5 276 831,30
11	1 001 617,38	5 276 816,42
12	1 001 688,99	5 276 785,29

Основные характеристики изменяемого ЗУ

Категория земель	Земли населенных пунктов
Территориальная зона в соответствии с ППТ	Зона делового, общественного и коммерческого назначения (ОД)
Кадастровый квартал	83:00:060104
Адрес объекта	Ненецкий автономный округ, рп. Искателей
Вид разрешенного использования ЗУ	земельные участки (территории) общего пользования
Площадь ЗУ	4 068 кв.м
Условный номер в соответствии с ПМТ	КЛ № 112:ЗУ1

Каталог координат поворотных точек границ образуемого ЗУ с условным номером Р1(43)

Система координат МСК-83, зона 5

№ точки	Координата X	Координата Y
1	1 001 700,81	5 276 810,73
2	1 001 697,52	5 276 805,87
3	1 001 758,63	5 276 774,78
4	1 001 761,46	5 276 773,34
5	1 001 748,45	5 276 748,17
6	1 001 735,74	5 276 723,57
7	1 001 711,67	5 276 676,37
8	1 001 748,60	5 276 657,53
9	1 001 752,20	5 276 655,70
10	1 001 806,34	5 276 756,00
11	1 001 801,36	5 276 758,27
12	1 001 789,10	5 276 764,48
13	1 001 759,91	5 276 778,26
14	1 001 761,51	5 276 781,15
15	1 001 752,16	5 276 786,48

Основные характеристики изменяемого ЗУ

Категория земель	Земли населенных пунктов
Территориальная зона в соответствии с ППТ	Зона делового, общественного и коммерческого назначения (ОД)
Кадастровый квартал	83:00:060104, 83:00:060102, 83:00:060103
Адрес объекта	Ненецкий автономный округ, рп. Искателей
Вид разрешенного использования ЗУ	земельные участки (территории) общего пользования

Площадь ЗУ	5 772 кв.м
Условный номер в соответствии с ПМТ	P1(43)

Каталог координат поворотных точек границ образуемого ЗУ с условным номером

КЛ № 112:ЗУ2

Система координат МСК-83, зона 5

№ точки	Координата X	Координата Y
1	1 001 617,38	5 276 816,42
2	1 001 643,66	5 276 831,30
3	1 001 620,81	5 276 846,17
4	1 001 575,37	5 276 869,13
5	1 001 565,74	5 276 873,99
6	1 001 531,55	5 276 865,80
7	1 001 340,86	5 276 820,12
8	1 001 314,35	5 276 810,65
9	1 001 174,26	5 276 755,39
10	1 001 206,12	5 276 727,77
11	1 001 209,06	5 276 613,89
12	1 001 222,49	5 276 594,20
13	1 001 215,00	5 276 611,90
14	1 001 214,97	5 276 611,97
15	1 001 214,65	5 276 612,11
16	1 001 220,55	5 276 648,09
17	1 001 222,68	5 276 653,04
18	1 001 225,20	5 276 658,67
19	1 001 227,88	5 276 664,43
20	1 001 233,51	5 276 677,47
21	1 001 242,03	5 276 699,17
22	1 001 244,75	5 276 705,09
23	1 001 248,05	5 276 713,30
24	1 001 249,19	5 276 715,64
25	1 001 259,84	5 276 738,39
26	1 001 260,17	5 276 738,23
27	1 001 278,59	5 276 780,71
28	1 001 280,11	5 276 783,37
29	1 001 317,13	5 276 808,57
30	1 001 355,81	5 276 821,30
31	1 001 384,61	5 276 826,06
32	1 001 555,10	5 276 854,26
33	1 001 558,02	5 276 852,83
34	1 001 569,39	5 276 847,20
35	1 001 572,66	5 276 844,92
36	1 001 615,57	5 276 823,83
37	1 001 617,88	5 276 820,46

Основные характеристики изменяемого ЗУ

Категория земель	Земли населенных пунктов
Территориальная зона в соответствии с ППТ	Зона делового, общественного и коммерческого назначения (ОД)
Кадастровый квартал	83:00:060104, 83:00:060008, 83:00:060006
Адрес объекта	Ненецкий автономный округ, рп. Искателей
Вид разрешенного использования ЗУ	земельные участки (территории) общего пользования
Площадь ЗУ	11 126 кв.м
Условный номер в соответствии с ПМТ	КЛ № 112:ЗУ2