



**Департамент строительства, жилищно-коммунального
хозяйства, энергетики и транспорта
Ненецкого автономного округа**

РАСПОРЯЖЕНИЕ

от 11.03. 2020 № 85 -р
г. Нарьян-Мар

**О подготовке документации
по планировке территории**

Руководствуясь статьями 41, 45, 46 Градостроительного кодекса Российской Федерации, пунктом 10 статьи 2 закона Ненецкого автономного округа от 19.09.2014 № 95-оз «О перераспределении полномочий между органами местного самоуправления муниципальных образований Ненецкого автономного округа и органами государственной власти Ненецкого автономного округа», подпунктом 5 пункта 21, Положения о Департаменте строительства, жилищно-коммунального хозяйства, энергетики и транспорта Ненецкого автономного округа (далее – Департамент), утвержденного постановлением Администрации Ненецкого автономного округа от 08.12.2014 № 474-п, поступившего предложения от 05.03.2020 № 107:

1. Заинтересованному лицу осуществить подготовку проекта внесения изменений в документацию по планировке территории, утвержденную распоряжением Департамента от 30.12.2016 № 659-р, в части проекта межевания территории в соответствии со схемой границ согласно Приложению 1 к настоящему распоряжению.

2. Утвердить техническое задание на подготовку документации по планировке территории в части внесения изменений границ земельного участка, планировочного квартала № 15, согласно Приложению 2 к настоящему распоряжению.

3. Документация по планировке территории, указанная в пункте 1 настоящего распоряжения, до ее утверждения подлежит согласованию с Департаментом.

4. Настоящее распоряжение вступает в силу с момента подписания и подлежит опубликованию.

5. Контроль за исполнением настоящего распоряжения возложить на начальника управления строительства Департамента Фомина Михаила Николаевича.

Исполняющий обязанности
руководителя Департамента строительства,
жилищно-коммунального хозяйства,
энергетики и транспорта Ненецкого
автономного округа



П.А. Масюков

ТЕХНИЧЕСКОЕ ЗАДАНИЕ
на разработку документации по внесению изменений в проект межевания территории
МО «Городское поселение «Рабочий поселок Искателей»

п/п	Наименование разделов	Содержание
1.	Вид градостроительной документации	Проект внесения изменений в документацию по планировке территории, утвержденную распоряжением Департамента от 30.12.2016 г. № 659-р, в части проекта межевания
2.	Основание для разработки градостроительной документации	Распоряжение ДСЖКХ НАО от <u>11.03.2020</u> № <u>85</u> -р
3.	Описание территории проектирования	Образуемый земельный участок расположен по адресу: 167000, Ненецкий автономный округ, п. Искателей. Земельный участок расположен в зоне коммунально-складской (П2)
4.	Источник финансирования работ	За счет собственных средств
5.	Цели и задачи подготовки документации по планировке территории	Цели подготовки документации по планировке территории: Образование нового земельного участка из земельного участка с кадастровым номером 83:00:060006:772. Прохождение границ образуемого земельного участка обусловлено сложившейся архитектурной застройкой в границе кадастрового квартала 83:00:060006, нормального использования, обслуживания и организации подъезда к образуемому участку. Вокруг образуемого земельного участка примыкающих строений нет.
6.	Нормативно-правовая база разработки градостроительной документации	<ul style="list-style-type: none"> - Градостроительный кодекс Российской Федерации от 29 декабря 2004 года № 190-ФЗ; - Федеральный закон от 29 декабря 2004 г. №191-ФЗ «О введении в действие Градостроительного кодекса Российской Федерации»; - Земельный кодекс Российской Федерации от 25 октября 2001 года № 136-ФЗ; - Федеральный закон от 25 октября 2001 г. №137-ФЗ «О введении в действие Земельного кодекса Российской Федерации»; - Правила землепользования и застройки МО «Городское поселение «Рабочий поселок Искателей» от 28.04.2017 №234; - Инструкция о порядке разработки, согласования, экспертизы и утверждения градостроительной документации, утверждена постановлением Госстроя РФ от 29.10.2002 №150; - Материалы государственного кадастра недвижимости; - Материалы натурного геодезического обследования территории; - Закон НАО от 30.10.2012 N 90-ОЗ «О документации по

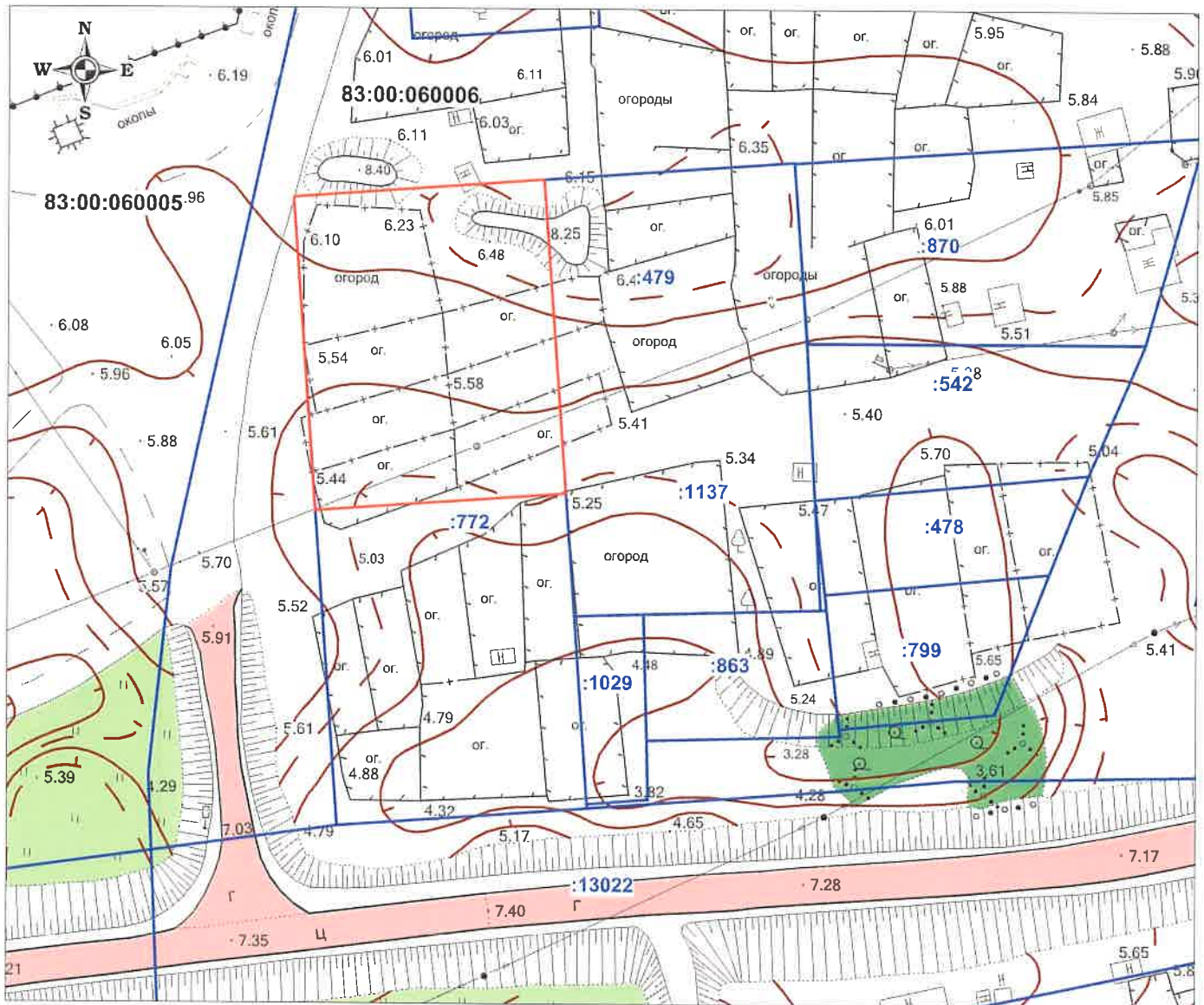
		<p>планировке территории в Ненецком автономном округе);</p> <ul style="list-style-type: none"> - Технические регламенты, строительные нормы и правила, своды правил, санитарные нормы и правила, санитарно-эпидемиологические правила и нормативы, иные нормативные правовые акты и нормативно-технические документы; - Иные нормативные правовые акты, применение которых обусловлено наличием в границах территории объектов, являющихся предметом регулирования указанных актов
7.	Исходные материалы	<ul style="list-style-type: none"> - Техническое задание на разработку документации по планировке территории; - Схема границ изменяемой части проекта межевания (приложение № 1 к распоряжению Департамента от <u>11.03.</u> 2020 № <u>85</u> -р) - Документация по планировке территории МО «Городское поселение «Рабочий поселок искателей», утвержденная распоряжением Департамента от 30.12.2016 № 659-р; - Генеральный план МО «Городское поселение «Рабочий поселок Искателей» от 10.12.2007 № 167.
8.	Состав проекта	<p>Проект межевания включает в себя пояснительную записку, которая должна содержать сведения:</p> <ul style="list-style-type: none"> - подробное описание изменяемой территории - перечень и сведения о площади образуемых, изменяемых земельных участков; - вид разрешенного использования образуемых земельных участков; - структуру территории, образуемую в результате подготовки проекта внесения изменений в проект межевания; - планировочные решения проекта межевания <p>Условный номер образуемого земельного участка и таблицы, в пояснительной записке проекта межевания, должны быть подготовлены в соответствии с утвержденной документацией по планировке территории МО «Городское поселение «Рабочий поселок Искателей»</p> <p>Чертежи межевания территории, на которых отображаются:</p> <ul style="list-style-type: none"> - красные линии, утвержденные в составе проекта планировки территории; - линии отступа от красных линий в целях определения места допустимого размещения зданий, строений, сооружений (при их наличии); - границы застроенных земельных участков, в том числе границы земельных участков, на которых расположены линейные объекты (при наличии); - границы формируемых земельных участков, планируемых для предоставления физическим и юридическим лицам для строительства (при их наличии); - границы земельных участков, предназначенных для размещения объектов капитального строительства федерального, регионального или местного значения (при их наличии);

		<ul style="list-style-type: none"> - границы территорий объектов культурного наследия (при их наличии); - границы зон с особыми условиями использования территорий (при их наличии); - границы зон действия публичных сервитутов (при их наличии). <p>Чертеж проекта межевания должен быть подготовлен в соответствии с условными обозначениями принятыми в утвержденной документации по планировке территории МО «Городское поселение «Рабочий поселок Искателей»</p>
9	Порядок предоставления исходной информации для градостроительной документации	Сбор и получение исходной информации обеспечивается разработчиком в объеме, необходимом для разработки градостроительной документации.
10	Основные требования к содержанию и форме представляемых материалов по разработке градостроительной документации, последовательность и сроки выполнения работы	<p>Графические материалы проекта межевания территории выполняются в масштабах, с учетом обеспечения наглядности чертежей. (М 1:500; М 1:1000)</p> <p>Текстовые материалы на бумажных носителях подготавливаются в брошюрованном виде на листах формата А4.</p> <p>Графические материалы на бумажных носителях подготавливаются на листах формата от А4 до А0 (выбранный формат должен обеспечивать наглядность).</p> <p>Электронные версии текстовых и графических материалов проекта предоставляются на DVD или CD диске.</p> <p>Текстовые материалы должны быть представлены в одном из текстовых форматах DOC, DOCX, RTF, XLS, XLSX.</p> <p>Графические материалы проекта должны быть представлены в векторном виде в местной системе координат МСК-83 в формате ГИС MapInfo или в формате, поддерживающим конвертацию в формат ГИС MapInfo.</p> <p>Для целей опубликования и согласования подготавливаются чертежи в формате JPEG.</p> <p>Количество экземпляров, представляемых разработчиком на согласование и утверждение в Департамент – 1 экз. бумажного носителя, 1 экз. – электронной версии.</p> <p>Общее количество экземпляров - 2 экз.</p>
11	Порядок согласования, обсуждения и утверждения градостроительной документации	<p>Согласование проекта со смежными землепользователями не требуется, т.к. земельный участок образовывается из земель квартала.</p> <p>Проект межевания территории подлежит проверке на соответствие требованиям, установленным частью 10.1 статьи 45 Градостроительного кодекса Российской Федерации</p>
12	Публичные слушания	в соответствии с п. 12 ст. 43 Градостроительного кодекса РФ проведение публичных слушаний не требуется

Техническое задание составил _____ / И.И. Титар /



Дата составления « 5 » _____ 2020 г.

**Схема границ изменяемой части проекта межевания территории
муниципального образования "Городское поселение "Рабочий посёлок Искателей"
внесение изменений в планировочный квартал № 15
(образование земельного участка).**



Условные обозначения:

МАСШТАБ 1:1000

- 83:00:060006** - номер кадастрового квартала.
-  - границы проектируемого земельного участка;
-  - границы земельных участков в соответствии с утверждённым ПМТ;
- :1029** - кадастровый номер земельного участка в кадастровом квартале.

Каталог координат поворотных точек границ образуемого ЗУ

№ точки	X	Y
1	1 001 394,48	5 276 102,12
2	1 001 344,61	5 276 105,77
3	1 001 341,69	5 276 065,87
4	1 001 391,56	5 276 062,22

Основные характеристики образуемого ЗУ

Категория земель	Земли населенных пунктов
Территориальная зона в соответствии с ППТ	Зона коммунально-складская (П2)
Кадастровый квартал	83:00:060006
Адрес объекта	Ненецкий автономный округ, Заполярный район, п. Искателей.
Вид разрешенного использования ЗУ	Обслуживание автотранспорта
Площадь ЗУ	2000 кв.м
Планировочный квартал в соответствии с ПМТ	КЛ № 15