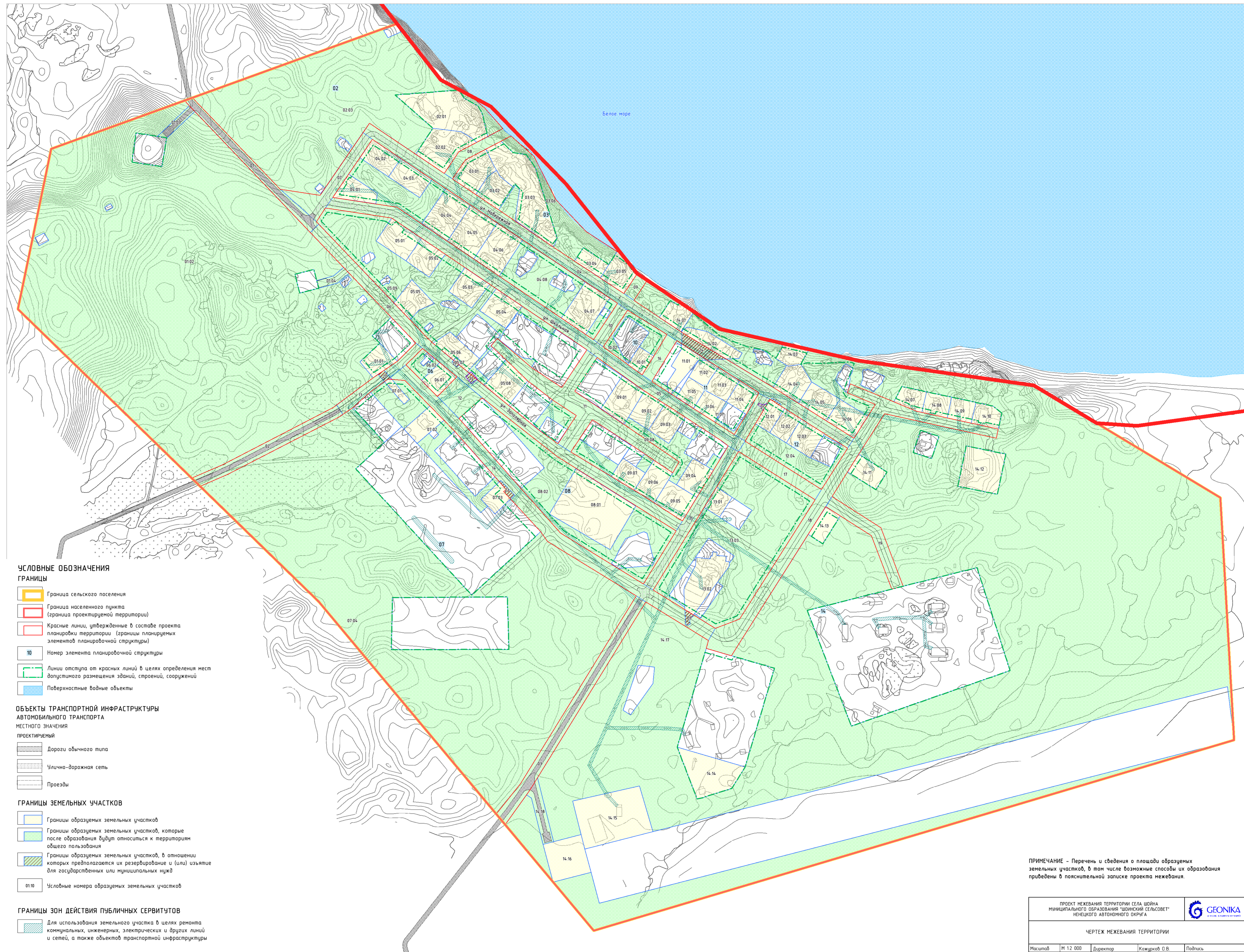


ПРОЕКТ МЕЖЕВАНИЯ ТЕРРИТОРИИ СЕЛА ШОЙНА
МУНИЦИПАЛЬНОГО ОБРАЗОВАНИЯ "ШОЙНСКИЙ СЕЛЬСОВЕТ" НЕНЕЦКОГО АВТОНОМНОГО ОКРУГА

ЧЕРТЕЖ МЕЖЕВАНИЯ ТЕРРИТОРИИ
М 1:2 000



УСЛОВНЫЕ ОБОЗНАЧЕНИЯ
ГРАНИЦЫ

- Граница сельского поселения
- Граница населенного пункта (граница проектируемой территории)
- Красные линии, утвержденные в составе проектной планировки территории (границы планируемых элементов планировочной структуры)
- Номер элемента планировочной структуры
- Линии отступа от красных линий в целях определения мест допустимого размещения зданий, строений, сооружений
- Поверхностные водные объекты

ОБЪЕКТЫ ТРАНСПОРТНОЙ ИНФРАСТРУКТУРЫ
АВТОМОБИЛЬНОГО ТРАНСПОРТА
МЕСТНОГО ЗНАЧЕНИЯ

- ПРОЕКТИРУЕМЫЙ
- Дороги обычного типа
 - Улично-дорожная сеть
 - Проезды

ГРАНИЦЫ ЗЕМЕЛЬНЫХ УЧАСТКОВ

- Границы образуемых земельных участков
- Границы образуемых земельных участков, которые после образования будут относиться к территориям общего пользования
- Границы образуемых земельных участков, в отношении которых предполагается их резервирование и (или) изъятие для государственных или муниципальных нужд
- Условные номера образуемых земельных участков

ГРАНИЦЫ ЗОН ДЕЙСТВИЯ ПУБЛИЧНЫХ СЕРВИСОВ

- Для использования земельного участка в целях ремонта коммунальных, инженерных, электрических и других сетей и сетей, а также объектов транспортной инфраструктуры

ПРИМЕЧАНИЕ - Перечень и сведения о площади образуемых земельных участков, в том числе возможные способы их образования приведены в пояснительной записке проекта межевания.

ПРОЕКТ МЕЖЕВАНИЯ ТЕРРИТОРИИ СЕЛА ШОЙНА МУНИЦИПАЛЬНОГО ОБРАЗОВАНИЯ "ШОЙНСКИЙ СЕЛЬСОВЕТ" НЕНЕЦКОГО АВТОНОМНОГО ОКРУГА					
ЧЕРТЕЖ МЕЖЕВАНИЯ ТЕРРИТОРИИ					
Масштаб	М 1:2 000	Директор	Кожурков О.В.	Подпись	
Шифр		Архитектор	Смирнова Т.Б.	Подпись	
Дата				Лист	01