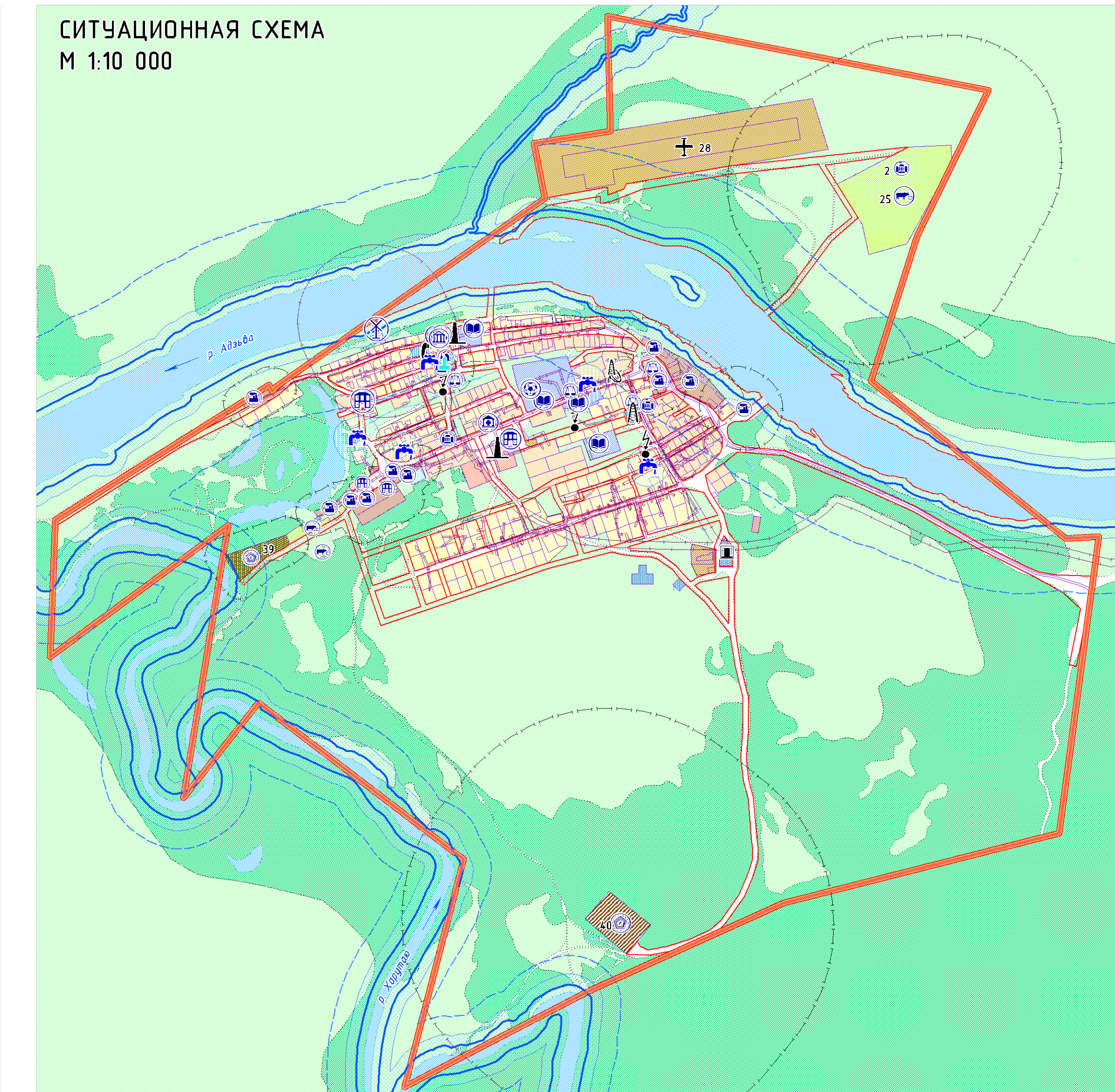
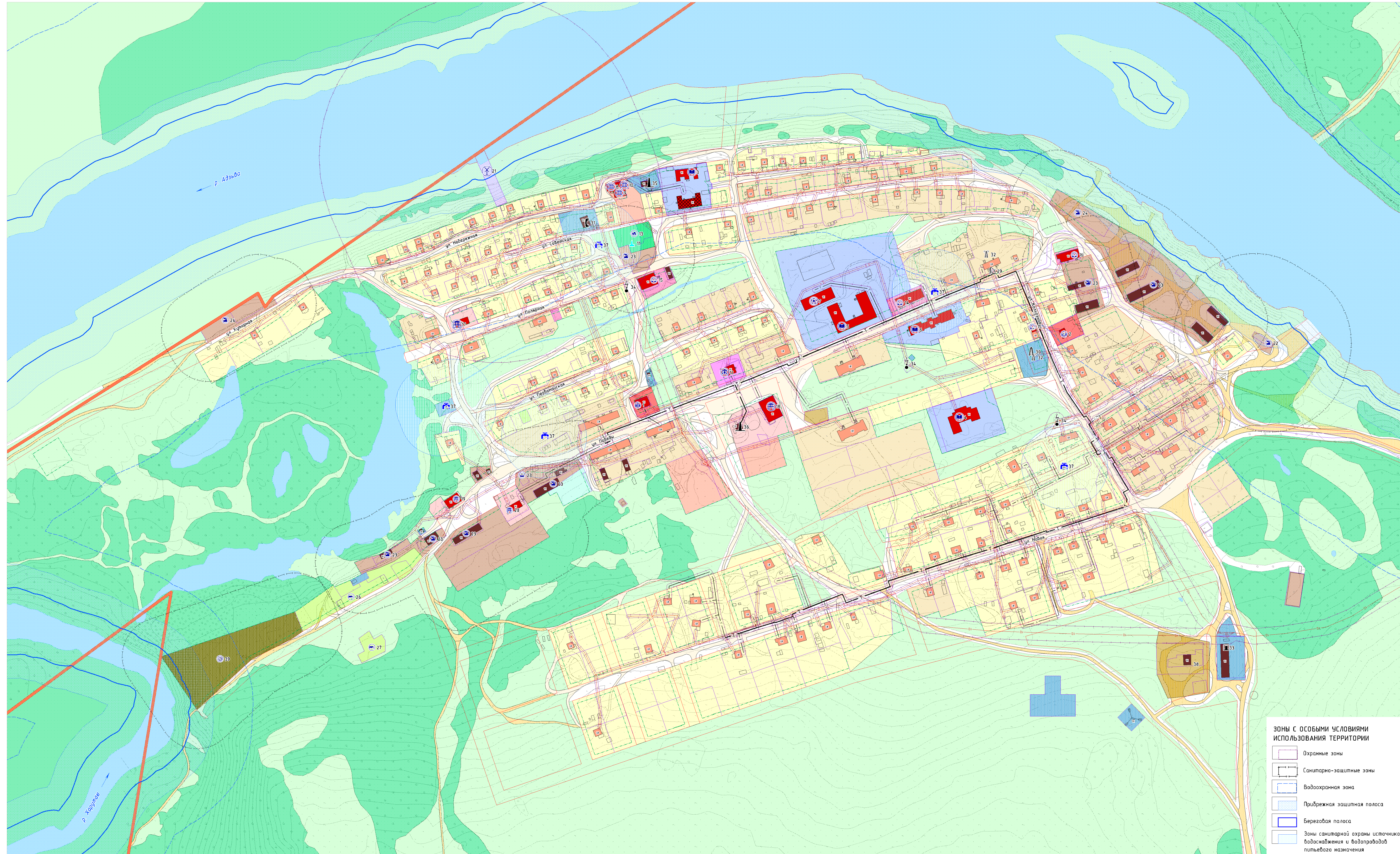


# ПРОЕКТ ПЛАНИРОВКИ ТЕРРИТОРИИ ПОСЕЛКА ХАРУТА МУНИЦИПАЛЬНОГО ОБРАЗОВАНИЯ "ХОСЕДА-ХАРДСКИЙ СЕЛЬСОВЕТ" НЕНЕЦКОГО АВТОНОМНОГО ОКРУГА

## СХЕМА МЕСТОПОЛОЖЕНИЯ СУЩЕСТВУЮЩИХ ОБЪЕКТОВ КАПИТАЛЬНОГО СТРОИТЕЛЬСТВА М 1:2 000



### УСЛОВНЫЕ ОБОЗНАЧЕНИЯ

- ГРАНИЦЫ**
- Граница Ненецкого автономного округа, муниципального района "Заполяный район"
  - Граница сельского поселения
  - Граница населенного пункта (граница проектной территории)
  - Границы земельных участков, смежных на государственном кадастровом учете
  - Проектируемые красные линии
  - Линии отступа от красных линий в целях определения места допустимого размещения зданий, строений, сооружений
  - Поверхностные водные объекты
  - 1 - Номер по экспликации
- ЗДАНИЯ, СТРОЕНИЯ, СООРУЖЕНИЯ**
- Жилые здания
  - Общественные здания
  - Общественные здания аварийные
  - Общественные здания строящиеся
  - Нежилые здания
  - Этажность, капитальность
- Зоны с особыми условиями использования территории**
- Охраняемые зоны
  - Санитарно-защитные зоны
  - Водоохранная зона
  - Прибрежная защитная полоса
  - Береговая полоса
  - Зоны санитарной охраны источников водоснабжения и водопользования питьевого назначения
- ОБЪЕКТЫ ТРАНСПОРТНОЙ ИНФРАСТРУКТУРЫ**
- РЕГИОНАЛЬНОГО ЗНАЧЕНИЯ**
- Аэродром
- ОБЪЕКТЫ АВТОМОБИЛЬНОГО ТРАНСПОРТА**
- МЕСТНОГО ЗНАЧЕНИЯ**
- Улично-дорожная сеть с низким типом дорожной одежды
  - Дорога общего типа с низким типом дорожной одежды
- ФУНКЦИОНАЛЬНЫЕ ЗОНЫ**
- Заселенные малоэтажными жилыми домами
  - Заселенные индивидуальными жилыми домами
  - Административно-деловая
  - Коммунально-бытовое обслуживание
  - Торгового назначения и общественного питания
  - Учебно-образовательная
  - Культурно-досуговая
  - Здравоохранения
  - Научно-исследовательская
  - Озелененных территорий общего пользования
  - Инженерной инфраструктуры
  - Транспортной инфраструктуры
  - Коммунальная
  - Занятия объектами сельскохозяйственного назначения
  - Складовых, озорных и значных некоммерческих объединений граждан
  - Рекреационного назначения
  - Складирования и захоронения отходов
  - Акваторий
  - Природного ландшафта
  - Территорий, покрытых лесом и кустарником
- ОБЪЕКТЫ СОЦИАЛЬНОЙ ИНФРАСТРУКТУРЫ**
- ФЕДЕРАЛЬНОГО ЗНАЧЕНИЯ**
- Социально-бытового назначения
  - Научно-исследовательского назначения
- РЕГИОНАЛЬНОГО ЗНАЧЕНИЯ**
- Административно-делового назначения
  - Социально-бытового назначения
  - Учебно-образовательного назначения
  - Культурно-досугового назначения + мест
  - Здравоохранения
  - Спортивного назначения
  - Сельскохозяйственного назначения
  - Специального назначения
- МЕСТНОГО ЗНАЧЕНИЯ**
- Административно-делового назначения
  - Социально-бытового назначения
  - Торгового назначения и общественного питания
  - Памятники и памятные места
  - Отдыха и туризма
  - Сельскохозяйственного назначения
  - Производственного и коммунально-складского назначения
  - Специального назначения

### ЭКСПЛИКАЦИЯ ОБЪЕКТОВ КАПИТАЛЬНОГО СТРОИТЕЛЬСТВА

Номер	Наименование объекта	Текущее состояние объекта
1	Администрация МО "Хоседа-Хардский сельсовет"	Действующий
2	Административное здание (2 объекта)	Действующий
3	ГБОУ НАО "Детский сад п. Харута" (на 33 места)	Спроектирован
4	ГБОУ НАО "Средняя школа п. Харута"	Действующий
5	ГБОУ НАО "Средняя школа п. Харута" (на 74 учащихся)	Действующий
7	Спортивный зал ГБОУ НАО "Средняя школа п. Харута"	Действующий
8	ГБК НАО "Харутинский сельский центр культуры и досуга"	Действующий
9	Музей	Действующий
10	Библиотека-филиал №28 п. Харута ГБК НАО "НЦБ им. А. И. Пучкова" (на 10 тысяч единиц)	Действующий
11	Памятник воинам, погибшим в годы Великой Отечественной войны	Действующий
12	Амбулатория п. Харута, филиал ГБУЗ НАО "ЦРП Заполярного района НАО"	Действующий
13	Парк	Действующий
14	Столовая	Действующий
15	Магазины (2 объекта)	Действующий
16	Пекарня	Действующий
17	Отделение почтовой связи	Действующий
18	Отдельный пост п. Харута ПМ-2, подразделение КУ НАО "ОПС"	Действующий
19	Баня	Действующий
20	Мастерская	Действующий
21	Гидрометеорологический пост	Действующий
22	Пилорама	Действующий
23	Склад (8 объектов)	Действующий
24	Площадка для выгрузки и складирования дров (2 объекта)	Действующий
25	СПК "Рассвет Севера"	Действующий
26	Скотный двор	Недействующий
27	Конюшня	Недействующий
28	Посадочная площадка Харута	Действующий
29	Станция спутниковой связи	Действующий
30	Передающий районцентр (ПРЦ)	Действующий
31	АТС	Действующий
32	Телевизионный ретранслятор (2 объекта)	Действующий
33	Дизельные электростанции	Действующий
34	Трансформаторная подстанция (3 объекта)	Действующий
35	Локальная котельная	Действующий
36	Котельная	Действующий
37	Подземный водозабор (5 объектов)	Действующий
38	Гараж для специальной техники	Действующий
39	Кладбище	Действующий
40	Площадка для складирования коммунальных отходов	Действующий

**ОБЪЕКТЫ ИНЖЕНЕРНОЙ ИНФРАСТРУКТУРЫ**

**РЕГИОНАЛЬНОГО ЗНАЧЕНИЯ**

**СВЯЗЬ**

- дистанция: Антенно-почтовые сооружения
- дистанция: Телевизионный ретранслятор
- дистанция: Аварийная телефонная станция
- дистанция: Земная станция

**МЕСТНОГО ЗНАЧЕНИЯ**

**ВОДОСНАБЖЕНИЕ**

- дистанция: Водозабор

**ТЕПЛОСНАБЖЕНИЕ**

- дистанция: Котельная
- дистанция: Теплотрасса магистральная
- дистанция: Теплотрасса распределительная

**ЭЛЕКТРОСНАБЖЕНИЕ**

- дистанция: Электростанция дизельная
- дистанция: Трансформаторная подстанция
- дистанция: Линии электропередачи 10(6) кВ
- дистанция: Линии электропередачи 0,4 кВ

ПРОЕКТ ПЛАНИРОВКИ ТЕРРИТОРИИ ПОСЕЛКА ХАРУТА МУНИЦИПАЛЬНОГО ОБРАЗОВАНИЯ "ХОСЕДА-ХАРДСКИЙ СЕЛЬСОВЕТ" НЕНЕЦКОГО АВТОНОМНОГО ОКРУГА

СХЕМА МЕСТОПОЛОЖЕНИЯ СУЩЕСТВУЮЩИХ ОБЪЕКТОВ КАПИТАЛЬНОГО СТРОИТЕЛЬСТВА

Масштаб	М 1:2 000	Директор	Кожуров О.В.	Подпись
Исполнитель	Архитектор	Сторожко Т.В.	Подпись	
Дата				Лист

