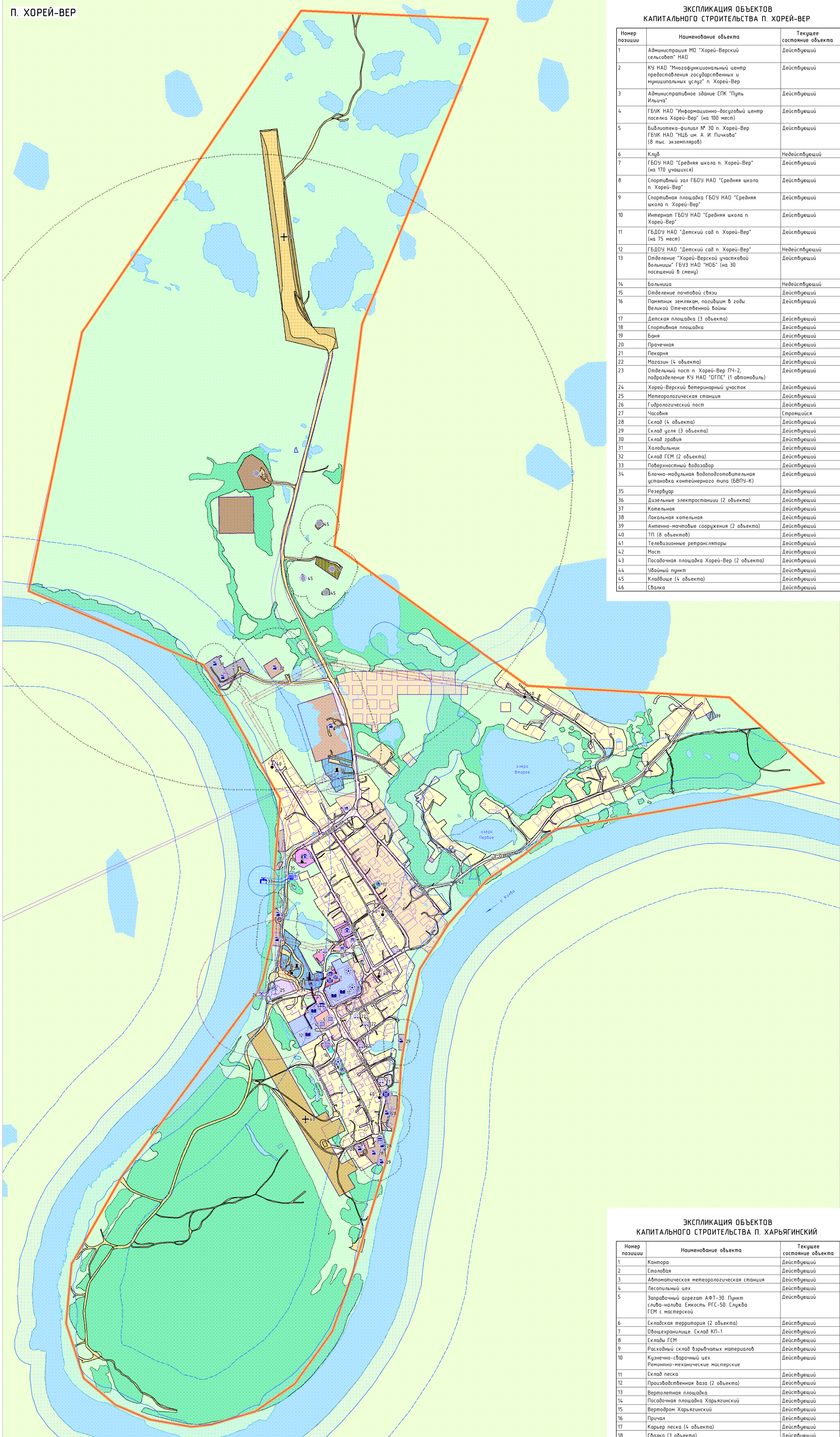


ПРОЕКТ (ВНЕСЕНИЕ ИЗМЕНЕНИЙ) ГЕНЕРАЛЬНОГО ПЛАНА МУНИЦИПАЛЬНОГО ОБРАЗОВАНИЯ "ХОРЕЙ-ВЕРСКИЙ СЕЛЬСОВЕТ" НЕНЕЦКОГО АВТОНОМНОГО ОКРУГА

КАРТА СОВРЕМЕННОГО СОСТОЯНИЯ И ИСПОЛЬЗОВАНИЯ ТЕРРИТОРИИ. КАРТА С ОТОБРАЖЕНИЕМ ГРАНИЦ ЗЕМЕЛЬ И ЗЕМЕЛЬНЫХ УЧАСТКОВ
М 1:50 000



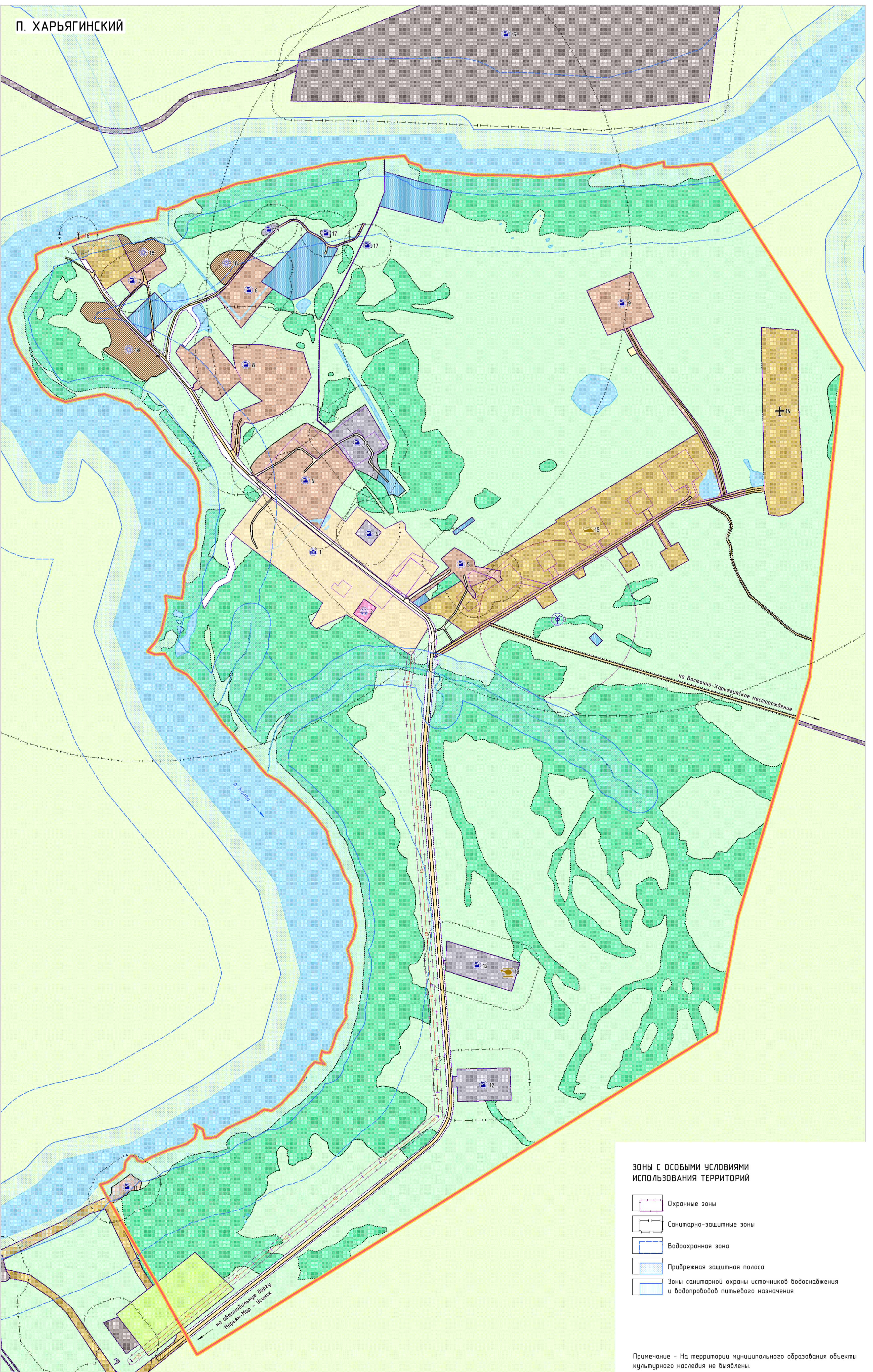
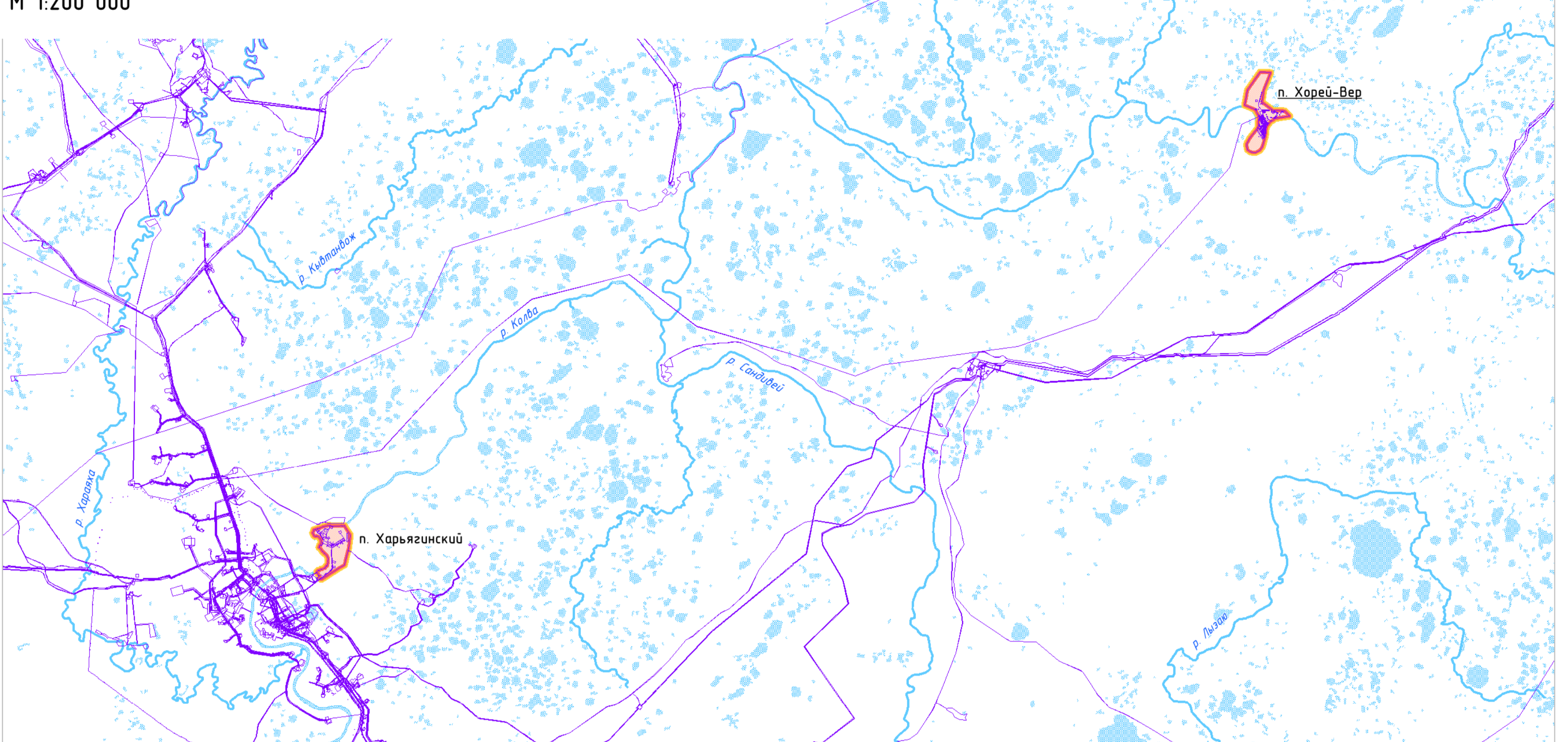
ЭКСПЛИКАЦИЯ ОБЪЕКТОВ
КАПИТАЛЬНОГО СТРОИТЕЛЬСТВА П. ХОРЕЙ-ВЕР

Номер позиции	Наименование объекта	Текущее состояние объекта
1	Администрация МО "Хорей-Верский сельсовет" НАО	действующий
2	КУ НАО "Информационный центр комплексного обслуживания и муниципальных услуг" п. Хорей-Вер	действующий
3	Административное здание СПК "Путь Ильича"	действующий
4	ГБУХ НАО "Информационно-документальный центр поселка Хорей-Вер" (на 30 мест)	действующий
5	Библиотечно-выставочный зал № 30 п. Хорей-Вер ГБУХ НАО "НБС им. А. И. Пучкова" (8 тыс. экземпляров)	действующий
6	Клуб	недействующий
7	ГБОУ НАО "Средняя школа п. Хорей-Вер" (на 170 учащихся)	действующий
8	Спортивный зал ГБОУ НАО "Средняя школа п. Хорей-Вер"	действующий
9	Спортивная площадка ГБОУ НАО "Средняя школа п. Хорей-Вер"	действующий
10	Интернат ГБОУ НАО "Средняя школа п. Хорей-Вер"	действующий
11	ГБОУ НАО "Детский сад п. Хорей-Вер" (на 75 мест)	действующий
12	ГБОУ НАО "Детский сад п. Хорей-Вер"	недействующий
13	Пансионат "Хорей-Верский частный домик" ГБУЗ НАО "НБС" (на 30 мест) (в смену)	действующий
14	Больница	недействующий
15	Помещение пивоварни (объект)	действующий
16	Памятник землякам, погибшим в годы Великой Отечественной войны	действующий
17	Детская площадка (3 объекта)	действующий
18	Спортивная площадка	действующий
19	База	действующий
20	Прочная	действующий
21	Пещера	действующий
22	Магазин (4 объекта)	действующий
23	Пивоваренный завод п. Хорей-Вер (ПЗ-2, подразделение КУ НАО "СГПС" (1 объект))	действующий
24	Хорей-Верский ветеринарный участок	действующий
25	Метеорологическая станция	действующий
26	Гидрологический пост	действующий
27	Насосная	строится
28	Склад (4 объекта)	действующий
29	Склад зерна (3 объекта)	действующий
30	Склад сырья	действующий
31	Холодильник	действующий
32	Склад ГСМ (2 объекта)	действующий
33	Пилорамный завод	действующий
34	Блочно-модульная водопроводительная установка контейнерного типа (БВПУ-К)	действующий
35	Резервуар	действующий
36	Дизельная электростанция (2 объекта)	действующий
37	Копельня	действующий
38	Льдоломная котельная	действующий
39	Амбиено-насосные сооружения (2 объекта)	действующий
40	ТП (8 объектов)	действующий
41	Телевизионные репититоры	действующий
42	Мост	действующий
43	Посадочная площадка Хорей-Вер (2 объекта)	действующий
44	Мобильный пункт	действующий
45	Кладбище (4 объекта)	действующий
46	Облава	действующий

ЭКСПЛИКАЦИЯ ОБЪЕКТОВ
КАПИТАЛЬНОГО СТРОИТЕЛЬСТВА П. ХАРЬЯГИНСКИЙ

Номер позиции	Наименование объекта	Текущее состояние объекта
1	Копельня	действующий
2	Склад	действующий
3	Административное метеорологическое здание	действующий
4	Лесопильный цех	действующий
5	Заработный адрес АФТ-30 Пункт склада-налива Емкость РГС-50 Служба ГСМ с мастерской	действующий
6	Складочная территория (2 объекта)	действующий
7	Облава-насосная станция	действующий
8	Склады ГСМ	действующий
9	Раскладной склад взрывчатых материалов	действующий
10	Кухня-барный цех	действующий
11	Печеночно-механическое производство	действующий
12	Склад песка	действующий
13	Производственная база (2 объекта)	действующий
14	Вертолетная площадка	действующий
15	Посадочная площадка Харьягинский	действующий
16	Вертолетный взлетно-посадочный	действующий
17	Карьер песка (4 объекта)	действующий
18	Облава (3 объекта)	действующий

КАРТА С ОТОБРАЖЕНИЕМ ГРАНИЦ ЗЕМЕЛЬ И ЗЕМЕЛЬНЫХ УЧАСТКОВ
М 1:200 000



УСЛОВНЫЕ ОБОЗНАЧЕНИЯ ГРАНИЦ

- Граница сельского поселения
- Граница населенного пункта
- Границы земельных участков, стоящих на государственном кадастровом учете
- Побережные водные объекты
- Номер по экспликации

ФУНКЦИОНАЛЬНЫЕ ЗОНЫ

- Застройка малоэтажными жилыми домами
- Застройка индивидуальными жилыми домами
- Административно-деловая
- Коммунально-бытового обслуживания
- Торгового назначения и общественного питания
- Учебно-образовательная
- Культурно-досуговая
- Спортивного назначения
- Здравоохранения
- Культурного назначения
- Научно-исследовательская
- Инженерной инфраструктуры
- Транспортной инфраструктуры
- Производственной и коммунально-складской
- Производственная
- Коммерческая
- Сельскохозяйственного назначения
- Занятая объектами сельскохозяйственного назначения
- Озелененных территорий общего пользования
- Рекреационного назначения
- Складирования и захоронения отходов
- Акваторий
- Природной ландшафта
- Территорий, покрытых лесом и кустарником
- Улично-дорожной сети

КАТЕГОРИИ ЗЕМЕЛЬ В ГРАНИЦАХ СЕЛЬСКОГО ПОСЕЛЕНИЯ

- Земли населенных пунктов

ОБЪЕКТЫ СОЦИАЛЬНОЙ ИНФРАСТРУКТУРЫ ФЕДЕРАЛЬНОГО НАЗНАЧЕНИЯ

- Социально-бытового назначения
- Научно-исследовательского назначения

РЕГИОНАЛЬНОГО НАЗНАЧЕНИЯ

- Административно-делового назначения
- Социально-бытового назначения
- Учебно-образовательного назначения
- Культурно-досугового назначения
- Здравоохранения
- Спортивного назначения
- Специального назначения

МЕСТНОГО НАЗНАЧЕНИЯ

- Административно-делового назначения
- Социально-бытового назначения
- Торгового назначения и общественного питания
- Памятники и памятные места
- Отдыха и туризма
- Культурного назначения
- Производственного и коммунально-складского назначения
- Специального назначения

ОБЪЕКТЫ ТРАНСПОРТНОЙ ИНФРАСТРУКТУРЫ ВОДНОГО ТРАНСПОРТА РЕГИОНАЛЬНОГО НАЗНАЧЕНИЯ

- Причал

ВОЗДУШНОГО ТРАНСПОРТА РЕГИОНАЛЬНОГО НАЗНАЧЕНИЯ

- Аэродром

ИНГО НАЗНАЧЕНИЯ

- Вертодром
- Вертолетная площадка

АВТОМОБИЛЬНОГО ТРАНСПОРТА МЕСТНОГО НАЗНАЧЕНИЯ

- Улично-дорожная сеть с низким типом дорожной одежды
- Дорога общего типа с низким типом дорожной одежды
- Мост

ОБЪЕКТЫ ИНЖЕНЕРНОЙ ИНФРАСТРУКТУРЫ МЕСТНОГО НАЗНАЧЕНИЯ

связь

- Амбиено-насосные сооружения
- Автоматическая телефонная станция
- Линия электропередачи 10(6) кВ

ЭЛЕКТРОСНАБЖЕНИЕ

- Линия электропередачи
- Дизельная электростанция
- Трансформаторная подстанция

ТЕПЛОСНАБЖЕНИЕ

- Копельня
- Теплопункт магистральный

ВОДОСНАБЖЕНИЕ

- Водоваз
- Насосная станция
- Резервуар
- Водопробой

Зоны с особыми условиями использования территории

- Охраняемые зоны
- Санитарно-защитные зоны
- Водоохранный зона
- Прибрежная защитная полоса
- Зоны санитарной охраны источников водоснабжения и водопроводов питьевого назначения

Примечание - На территории муниципального образования объекты культурного наследия не выделены.

ПРОЕКТ (ВНЕСЕНИЕ ИЗМЕНЕНИЙ) ГЕНЕРАЛЬНОГО ПЛАНА МУНИЦИПАЛЬНОГО ОБРАЗОВАНИЯ "ХОРЕЙ-ВЕРСКИЙ СЕЛЬСОВЕТ" НЕНЕЦКОГО АВТОНОМНОГО ОКРУГА

КАРТА СОВРЕМЕННОГО СОСТОЯНИЯ И ИСПОЛЬЗОВАНИЯ ТЕРРИТОРИИ. КАРТА С ОТОБРАЖЕНИЕМ ГРАНИЦ ЗЕМЕЛЬ И ЗЕМЕЛЬНЫХ УЧАСТКОВ

Масштаб: М 1:50 000
 Автор: [Имя]
 Дата: [Дата]

Директор: [Имя]
 Архитектор: [Имя]
 Инженер Т.В. [Имя]
 Подпись: [Имя]

ИЗДАТЕЛЬСТВО "СЭКО" (С. 10)