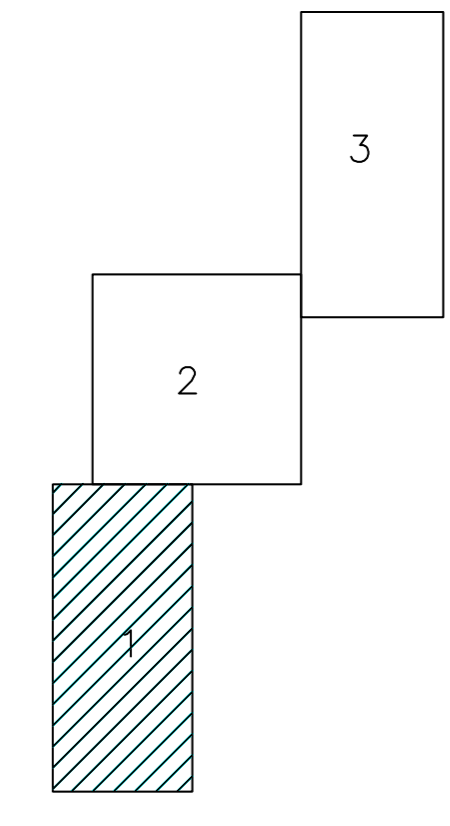


Координаты точек углов поворота границы полосы отвода
на период строительства

Номер поворотной точки границы межевания земельных участков	Значения координат	
	X, м	Y, м
1	996000,98	5272341,06
2	996003,59	5272325,29
3	996027,45	5272343,78
4	996016,87	5272328,32
5	996093,86	5272262,68
6	996082,96	5272247,60
7	996136,21	5272246,29
8	996132,03	5272228,61
9	996288,68	5272231,35
10	996289,24	5272213,21
11	996484,95	5272257,62
12	996487,09	5272239,81
13	996614,74	5272283,68
14	996618,49	5272266,06
15	996712,24	5272304,38
16	996707,82	5272285,31
17	996712,94	5272349,30
18	996793,51	5272292,44
19	996783,84	5272312,07
20	996799,51	5272298,62
21	996831,06	5272244,43
22	996833,48	5272252,48
23	996829,18	5272256,31
24	996836,35	5272264,46
25	996869,41	5272235,02
26	996856,83	5272220,73
27	996866,71	5272262,78
28	996878,86	5272249,61
29	997075,92	5272436,54
30	997069,64	5272442,95
31	997056,93	5272455,48
32	997042,64	5272469,71
33	997073,11	5272500,50
34	997105,81	5272467,15
35	997114,09	5272458,88
36	997131,81	5272486,75
37	997110,16	5272500,60
38	997101,49	5272483,63
39	997250,57	5272773,65
40	997231,12	5272741,21
41	997227,20	5272715,12
42	997267,53	5272678,02
43	997298,45	5272730,22
44	997271,63	5272747,38
45	997265,13	5272764,23
46	997319,85	5272859,20
47	997332,78	5272847,72
48	997333,75	5272870,16
49	997354,32	5272871,31
50	997354,32	5272866,35
51	997632,68	5273086,15
52	997601,55	5273122,53
53	997673,72	5273113,10
54	997675,67	5273125,31
55	997655,85	5273168,48
56	997685,21	5273118,42
57	997758,76	5272982,53
58	997754,23	5272980,23
59	997760,82	5272969,76
60	997775,57	5272978,50
61	997785,08	5272928,83
62	997795,35	5272935,02
63	997787,13	5272925,36
64	997797,40	5272931,48

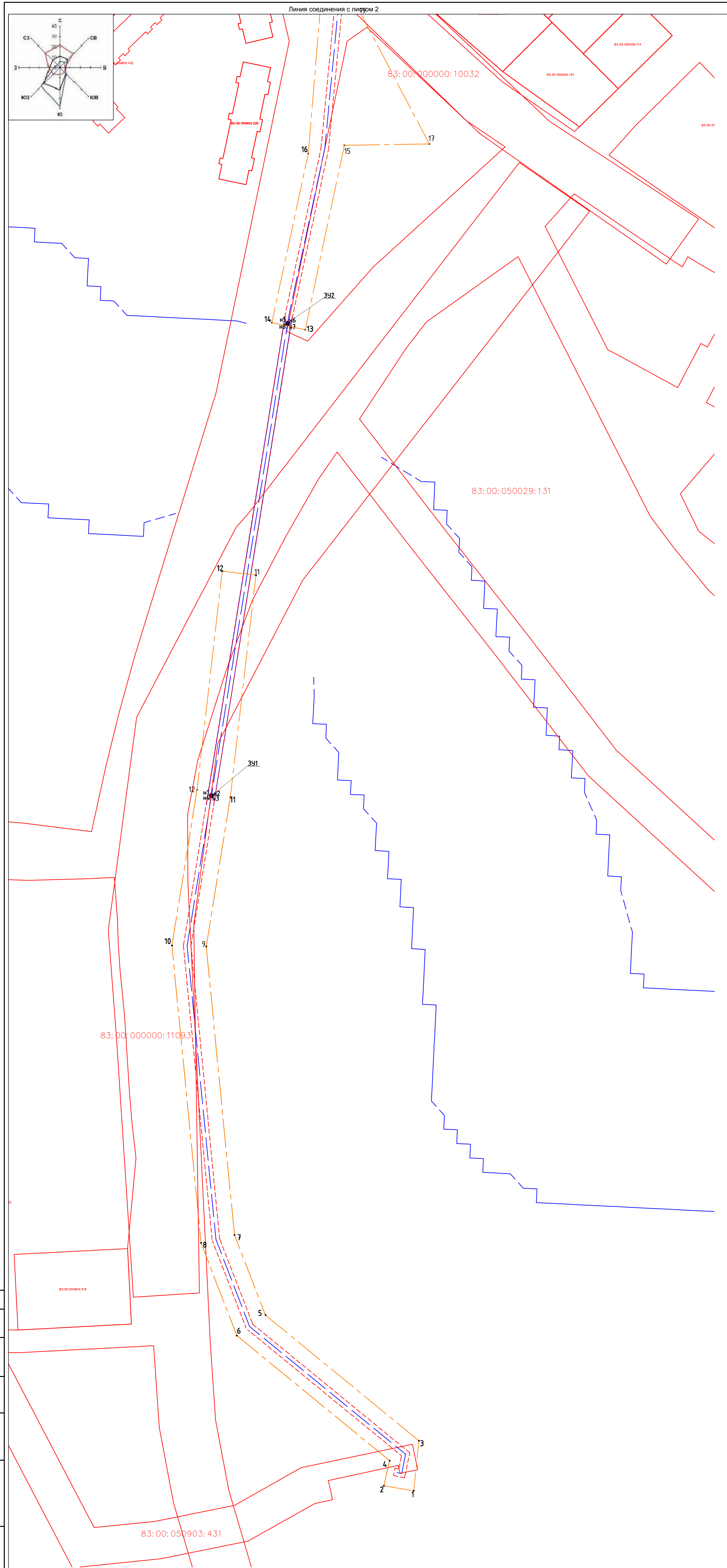
Схема расположения листов



Условные обозначения

- Обозначение вновь образуемого земельного участка
- Охранная зона проектируемого газопровода -2 м
- Водоохранная зона
- Кадастровые номера земельных участков
- Граница земельного участка проектируемого газопровода, отводимая в долгосрочную аренду
- Граница земельного участка проектируемого газопровода, отводимая в краткосрочную аренду
- Проектируемый газопровод

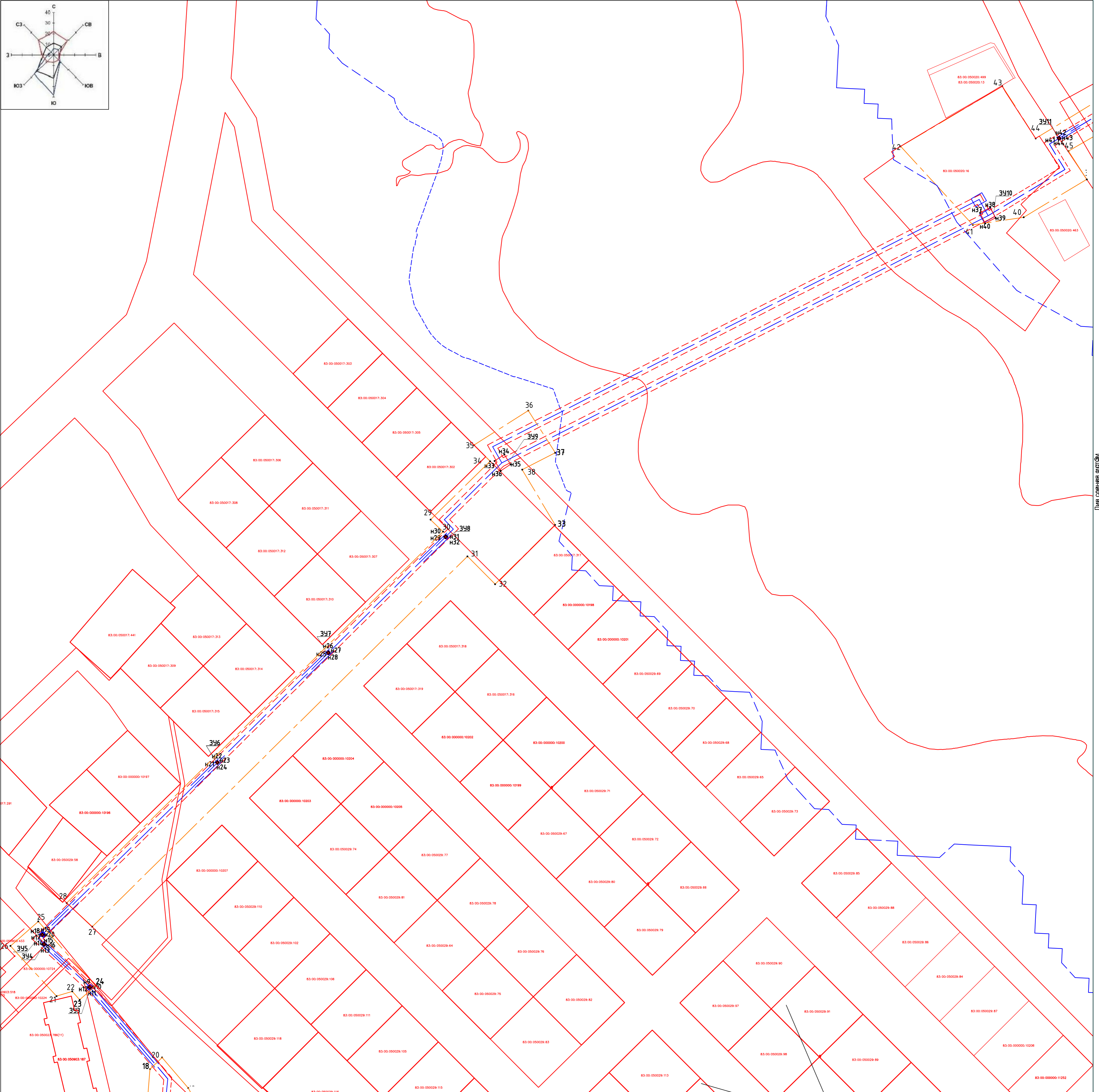
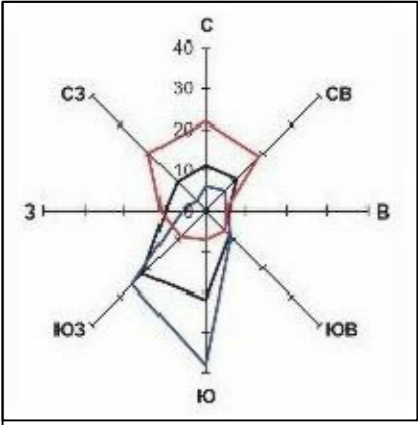
1. Ведомость образуемых земельных участков и координаты поворотных точек границ межевания образуемых земельных участков см. л.б.3



355-83-ППТ.ГЧ					
Реконструкция газопровода высокого давления (наружный) 2003г.					
(строительство нового газопровода от ГРС №1 до НМЭС)					
Изм.	Кол.	Лист	№ Док.	Подпись	Дата
Разработ.		Львова		<i>Львова</i>	31.01.17
Проверил		Широбоков		<i>Широбоков</i>	31.01.17
				Страница	Лист
				П	6.1
Н. контр.	Ярков			<i>Ярков</i>	31.01.17
ГИП	Широбоков			<i>Широбоков</i>	31.01.17
План межевания территории (1:1000)					

Создано: 31.01.17, 14:00

План межевания территории
(1:1000)



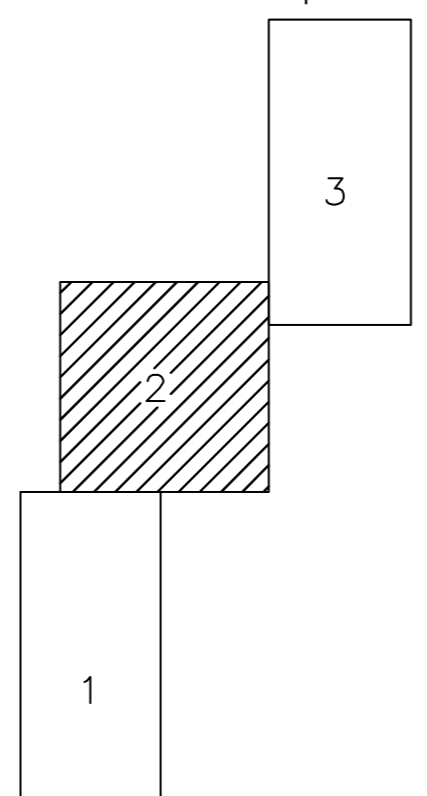
Линия соединения с листом 1

Проектируемый коттеджный поселок, см. проект, с шифром - 0184300002513000082-0410651-01/2013- ППО, выполненный проектно - сметным бюро "АГРОПРОМДОРСТРОЙ"

Условные обозначения

- ЗУ1 Обозначение вновь образуемого земельного участка
- Охранная зона проектируемого газопровода -2 м
- Водоохранная зона
- Кадастровые номера земельных участков
- Граница земельного участка проектируемого газопровода, отводимая в долгосрочную аренду
- Граница земельного участка проектируемого газопровода, отводимая в краткосрочную аренду
- Проектируемый газопровод

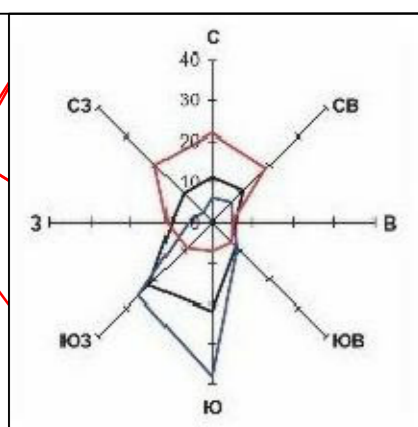
Схема расположения листов



1. Ведомость образуемых земельных участков и координаты поворотных точек границ межевания образуемых земельных участков см. л.6.3
2. Координаты точек углов поворота границы полосы отвода на период строительства см. л.6.2

355-83-ППТ.ГЧ					
Реконструкция газопровода высокого давления (наружный) 2003г.					
(строительство нового газопровода от ГРС №1 до НМЭС)					
Изм.	Кол.	Лист	Н. Док.	Подпись	Дата
Разработ.	Львова	31.01.17		<i>[Signature]</i>	
Проверил	Широбоков	31.01.17		<i>[Signature]</i>	
Н. контр.	Ярков	31.01.17		<i>[Signature]</i>	
ГИП	Широбоков	31.01.17		<i>[Signature]</i>	
				Страница	Лист
				П	6.2
				План межевания территории (1:1000)	

Создано: []
Изм. № подл. Подл. и дата Взам. инв. №



Ведомость образуемых земельных участков

№ п/п	Наименование	Площадь, м ²	Номера поворотных точек
1	ЗУ1	1	н1, н2, н3, н4
2	ЗУ2	1	н5, н6, н7, н8
3	ЗУ3	1	н9, н10, н11, н12
4	ЗУ4	1	н13, н14, н15, н16
5	ЗУ5	1	н17, н18, н19, н20
6	ЗУ6	1	н21, н22, н23, н24
7	ЗУ7	1	н25, н26, н27, н28
8	ЗУ8	1	н29, н30, н31, н32
9	ЗУ9	36	н33, н34, н35, н36
10	ЗУ10	36	н37, н38, н39, н40
11	ЗУ11	1	н41, н42, н43, н44
12	ЗУ12	1	н45, н46, н47, н48

Координаты поворотных точек границ межевания образуемых земельных участков

Номер поворотной точки границ межевания земельных участков	Значения координат	
	X, м	Y, м
н1	996369,00	5272233,70
н2	996368,84	5272234,68
н3	996367,86	5272234,52
н4	996368,02	5272233,54
н5	996618,61	5272273,97
н6	996618,45	5272274,95
н7	996617,47	5272274,79
н8	996617,63	5272273,81
н9	996836,33	5272261,58
н10	996835,58	5272262,24
н11	996834,96	5272261,58
н12	996835,67	5272260,84
н13	996856,97	5272237,99
н14	996857,72	5272237,34
н15	996858,38	5272238,08
н16	996857,63	5272238,74
н17	996861,91	5272237,10
н18	996862,64	5272236,43
н19	996863,31	5272237,15
н20	996862,58	5272237,83
н21	996951,07	5272326,33
н22	996951,75	5272327,06
н23	996951,02	5272327,74
н24	996950,34	5272327,01
н25	997007,46	5272383,33
н26	997008,14	5272384,06
н27	997007,41	5272384,73
н28	997006,73	5272384,00
н29	997067,01	5272443,60
н30	997067,68	5272444,33
н31	997066,99	5272445,01

н32	997066,28	5272444,28
н33	997105,96	5272469,43
н34	997109,25	5272474,43
н35	997104,16	5272477,61
н36	997100,87	5272472,61
н37	997233,37	5272718,76
н38	997236,16	5272724,06
н39	997230,80	5272726,75
н40	997228,00	5272721,45
н41	997271,85	5272758,68
н42	997272,37	5272759,53
н43	997271,52	5272760,05
н44	997271,00	5272759,21
н45	997794,62	5272931,64
н46	997794,08	5272932,47
н47	997793,25	5272931,94
н48	997793,78	5272931,10

Условные обозначения

- ЗУ1 Обозначение вновь образуемого земельного участка
- Охранная зона проектируемого газопровода -2 м
- Водоохранная зона
- Кадастровые номера земельных участков
- Граница земельного участка проектируемого газопровода, отводимая в долгосрочную аренду
- Граница земельного участка проектируемого газопровода, отводимая в краткосрочную аренду
- Проектируемый газопровод
- Границы земельного участка, отводимые под автомобильную дорогу федерального значения по ул. 60 лет Октября

Сводная ведомость земель подлежащих аренде

Наименование землепользователей и объектов строительства	Местоположение от ПК+ до ПК+	Размер участка или полосы м x м	В краткосрочную аренду, га		В долгосрочную аренду, га	
			Всего	Всего	Всего	Всего
1. Газопровода высокого давления I категории Ду200 г.Нарьян-Мар, Ненецкого автономного округа	ПК0+2,5 - ПК26+94	2694x13*	3,47040		0,00820	
в том числе:						
-запорная арматура(колodцы)		(6x6)x2			0,00720	
-запорная арматура (контрольные трубки)		(1x1)x10			0,00100	
Итого:			3,47040		0,00820	

1. Координаты точек углов поворота границы полосы отвода на период строительства см. л.б.1

355-83-ППТ.ГЧ					
Реконструкция газопровода высокого давления (наружный) 2003г.					
(строительство нового газопровода от ГРС №1 до НМЭС)					
Изм.	Кол.	Листы	Н. Док.	Подпись	Дата
Разработ.	Львова				31.01.17
Проверил	Широбоков				31.01.17
Н. контр.	Ярков				31.01.17
ГИП	Широбоков				31.01.17

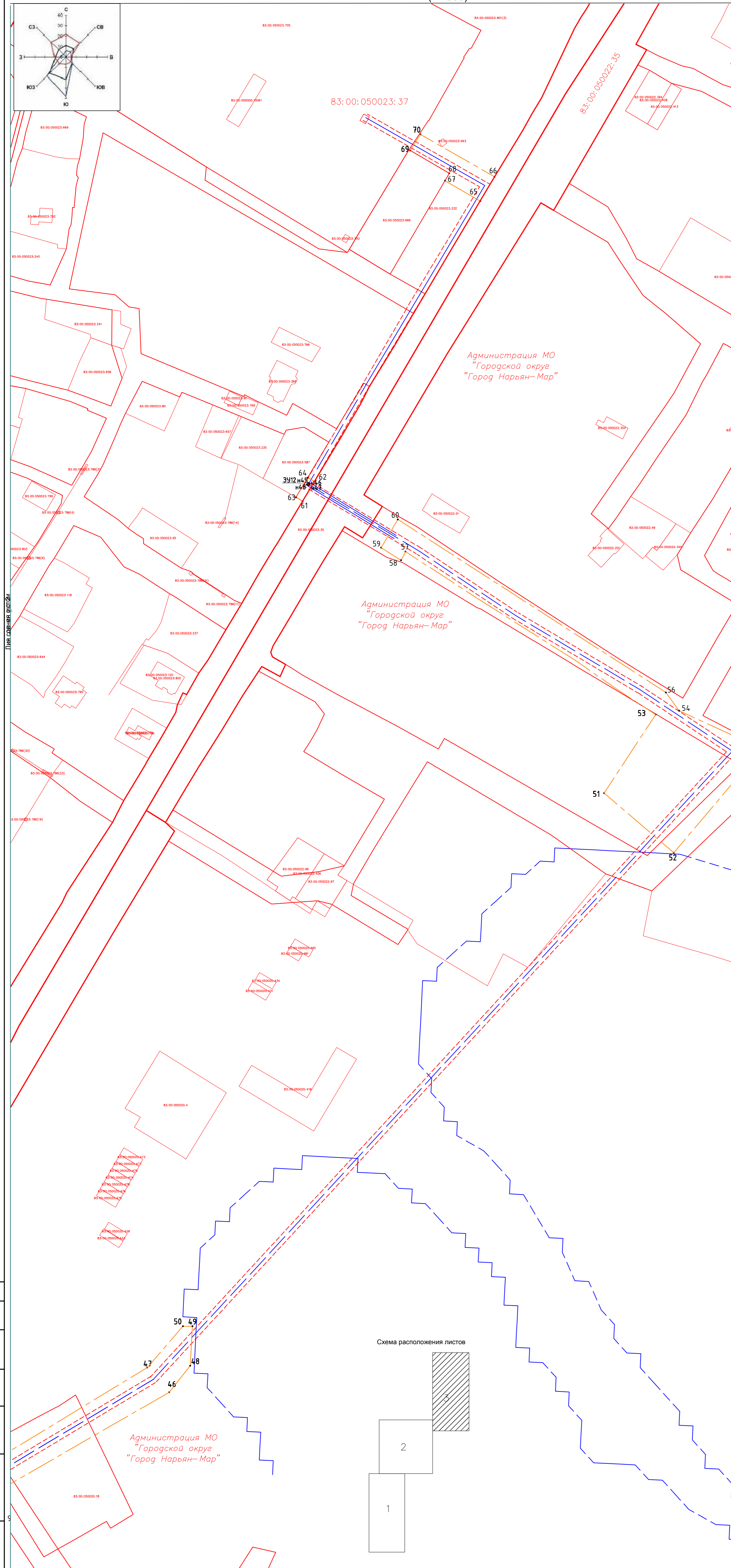
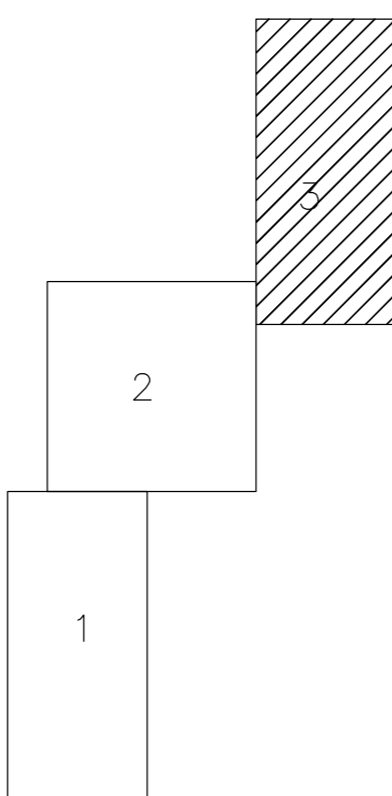


Схема расположения листов



Администрация МО "Городской округ "Город Нарьян-Мар"

Создано: М.б. № подл. Подп. и дата. Взам. инв. №

